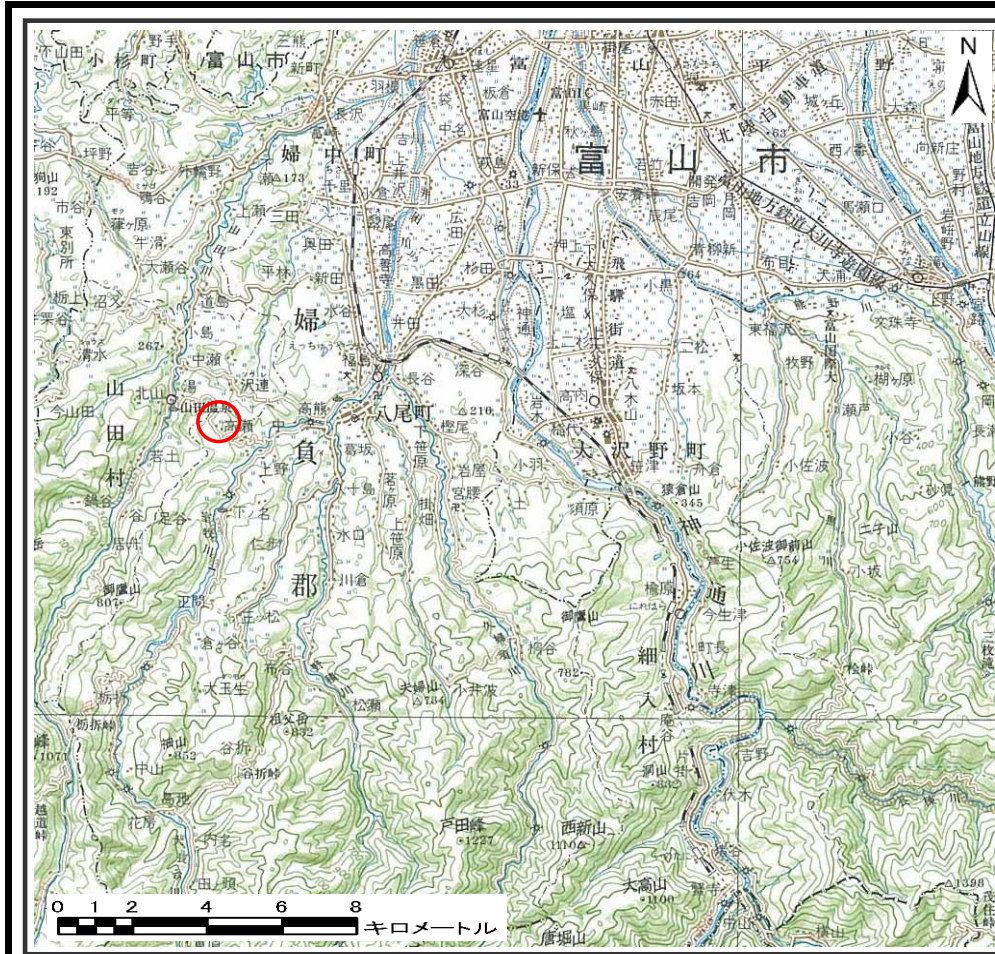
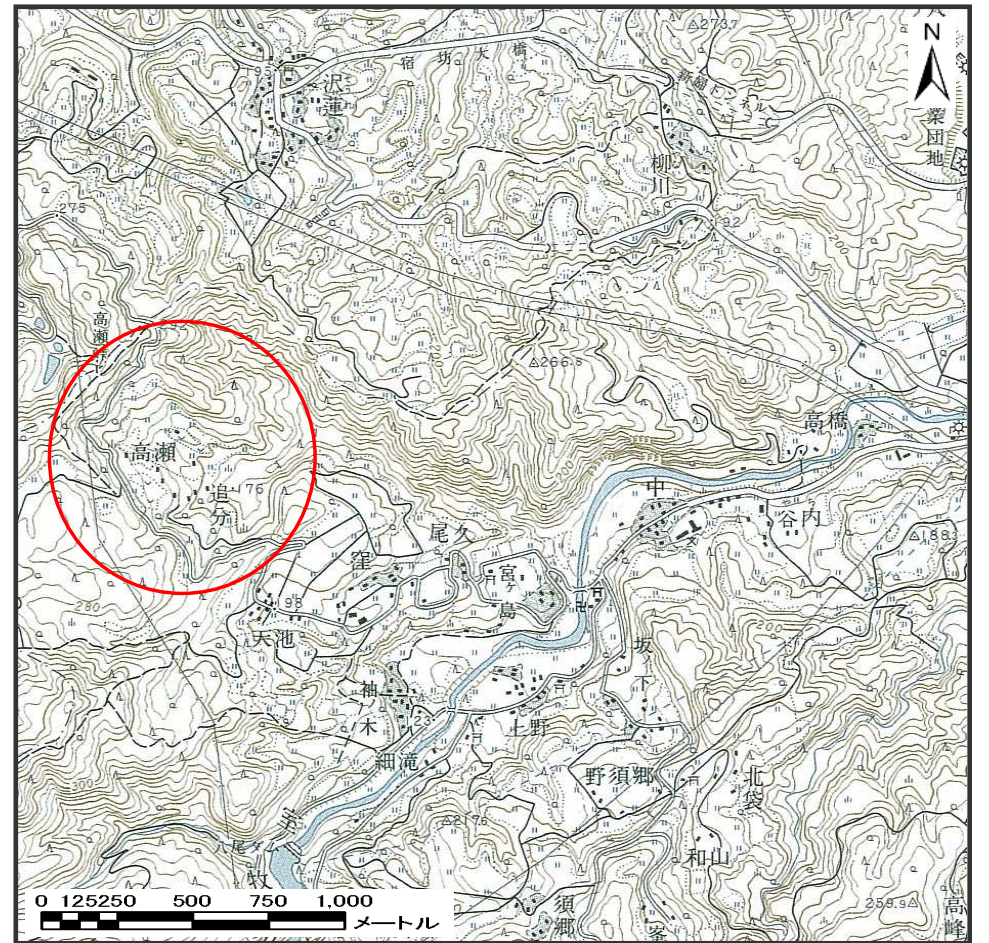


土砂災害警戒区域等の指定の公示に係る図書（その1）



(1/200,000)



(1/25,000)

様式-1(地)

土砂災害警戒区域・土砂災害特別警戒区域 位置図

自然現象の種類

地滑り

箇所番号

3361-25

箇所名

高瀬

地滑り区域名

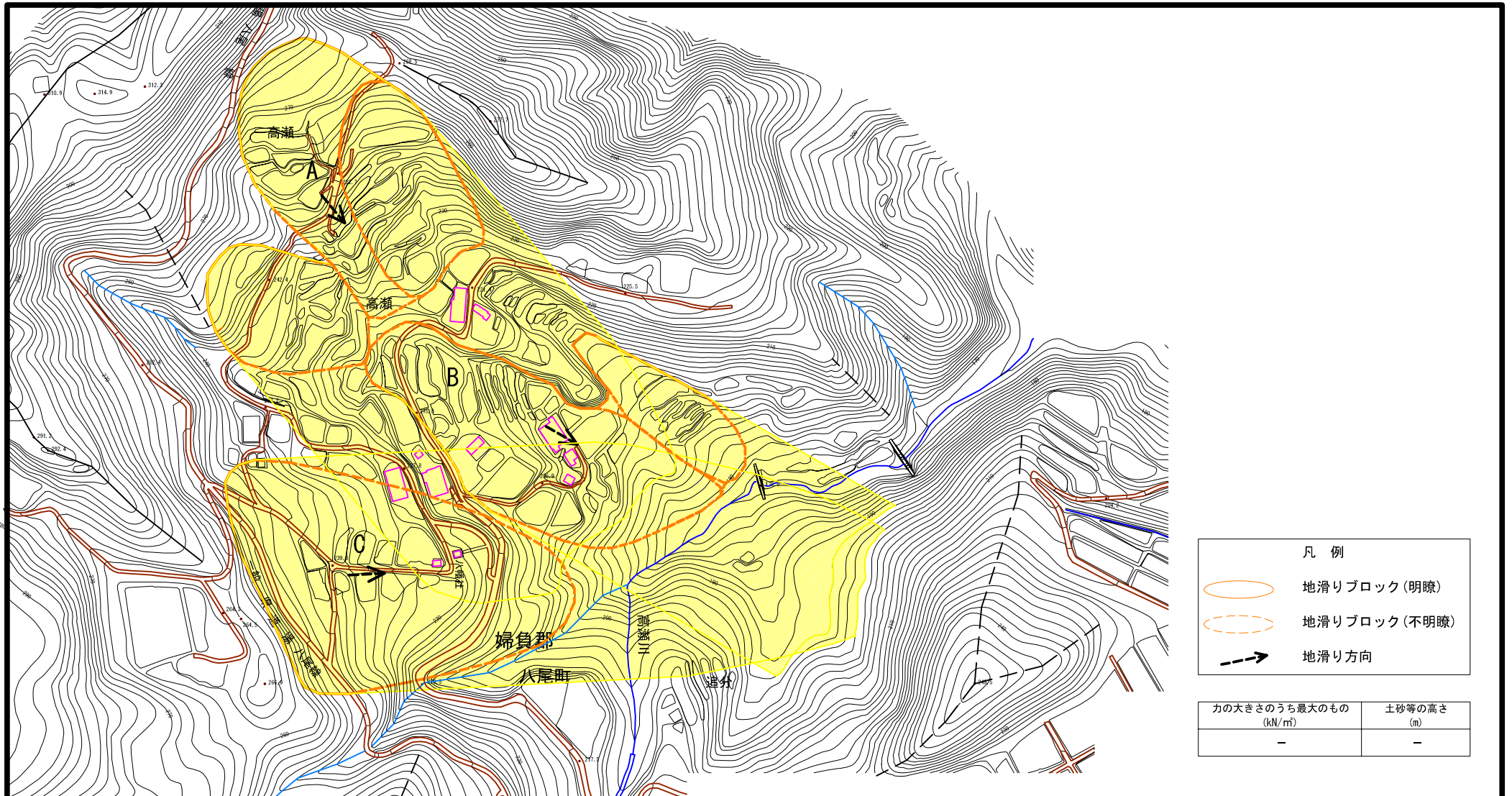
3361-25A~3361-25C

所在地

富山県富山市八尾町高瀬、天池、追分

この地図は、国土地理院長の承認を得て、同院発行の20万分1地勢図2万5千分1地形図を複製したものである。(承認番号)平17 北複第152号

土砂災害警戒区域等の指定の公示に係る図書（その2）



| | | | | | | | | | |
|--------------------------------------|---|--|------------------------|-------------|-----|--------|---------------------|-----|----|
| 様式-2 (地) 土砂災害警戒区域・ 土砂災害特別警戒区域図 | 土砂災害防止法施工令 第二条の基準に該当する区域 (土砂災害警戒区域) | | N 縮尺 1:4,000 | 自然現象の 種類 | 地滑り | 箇所番号 | 3361-25 | 箇所名 | 高瀬 |
| | 土砂災害防止法施工令 第三条の基準に該当する区域 (土砂災害特別警戒区域) | | | 公示番号 | | 地滑り区域名 | 3361-25A ~ 3361-25C | | |
| | 該当なし | | | 公示年月日 | | 所在地 | 富山県富山市八尾町高瀬、天池、追分 | | |

0 50 100m