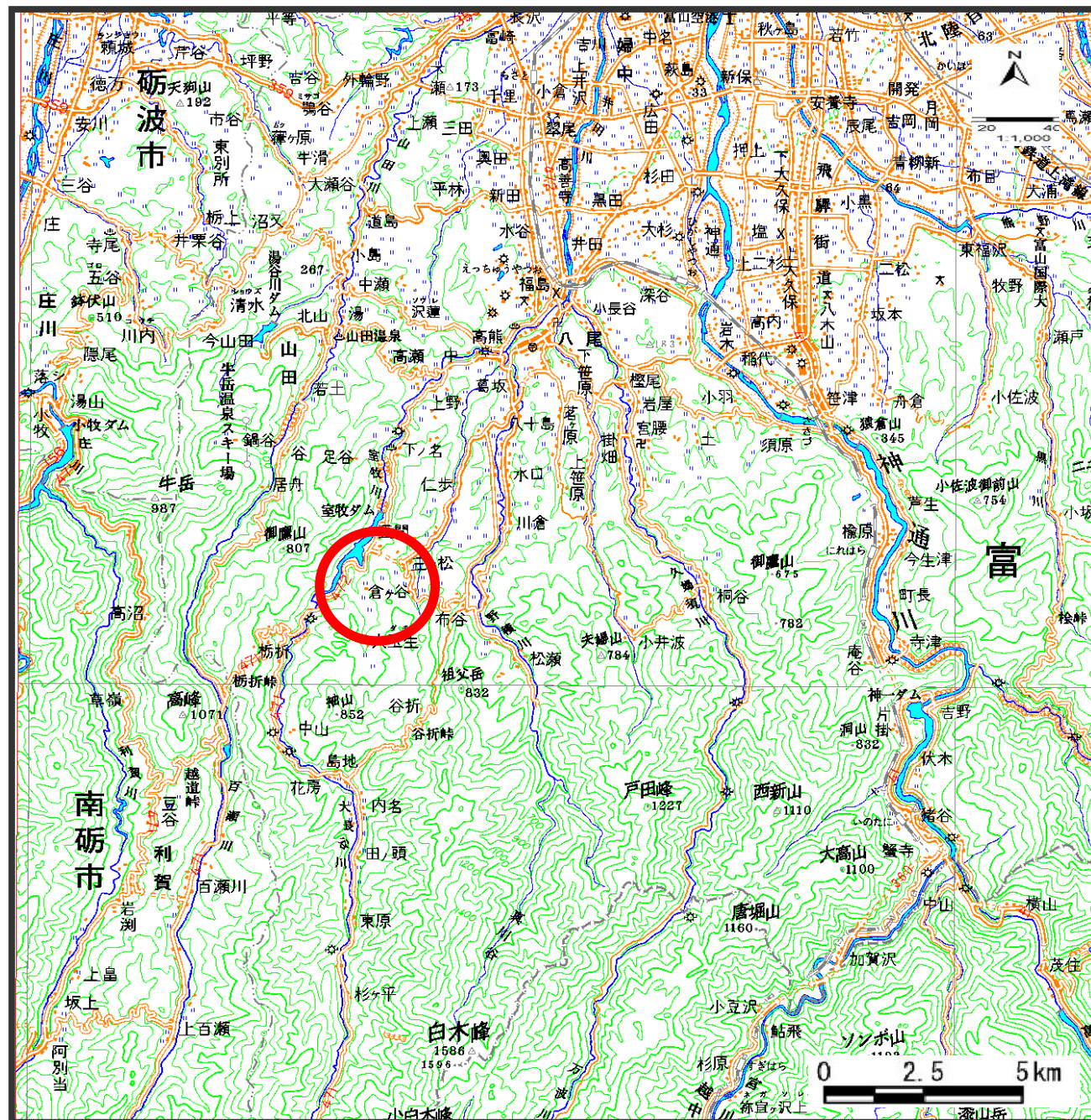
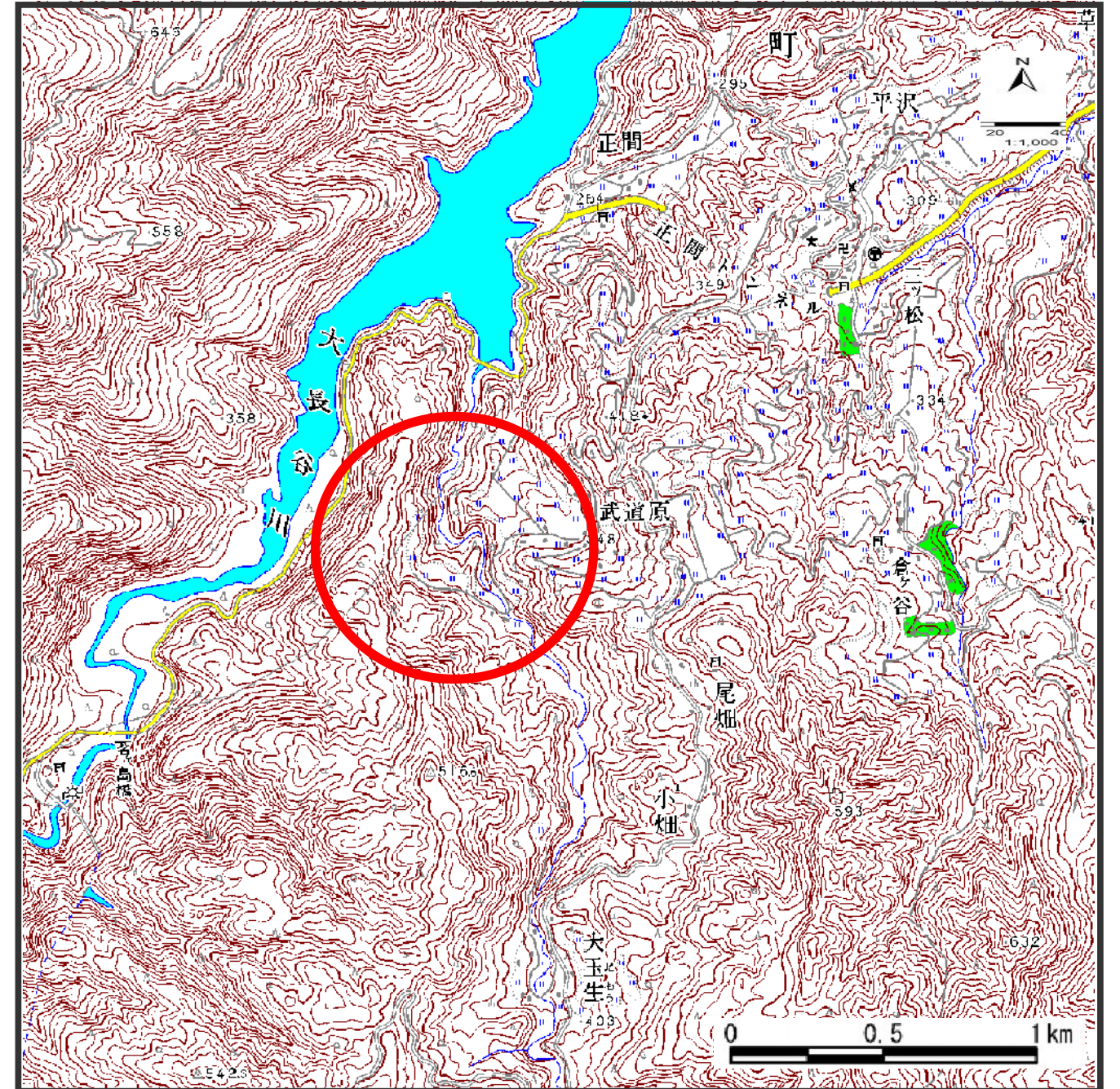


土砂災害警戒区域等の指定の公示に係る図書（その1）



(1/200,000)



(1/25,000)

様式－1(地)

土砂災害警戒区域・土砂災害特別警戒区域 位置図

自然現象の種類

地滑り

箇所番号

3361-15

箇所名

武道原

地すべり区域名

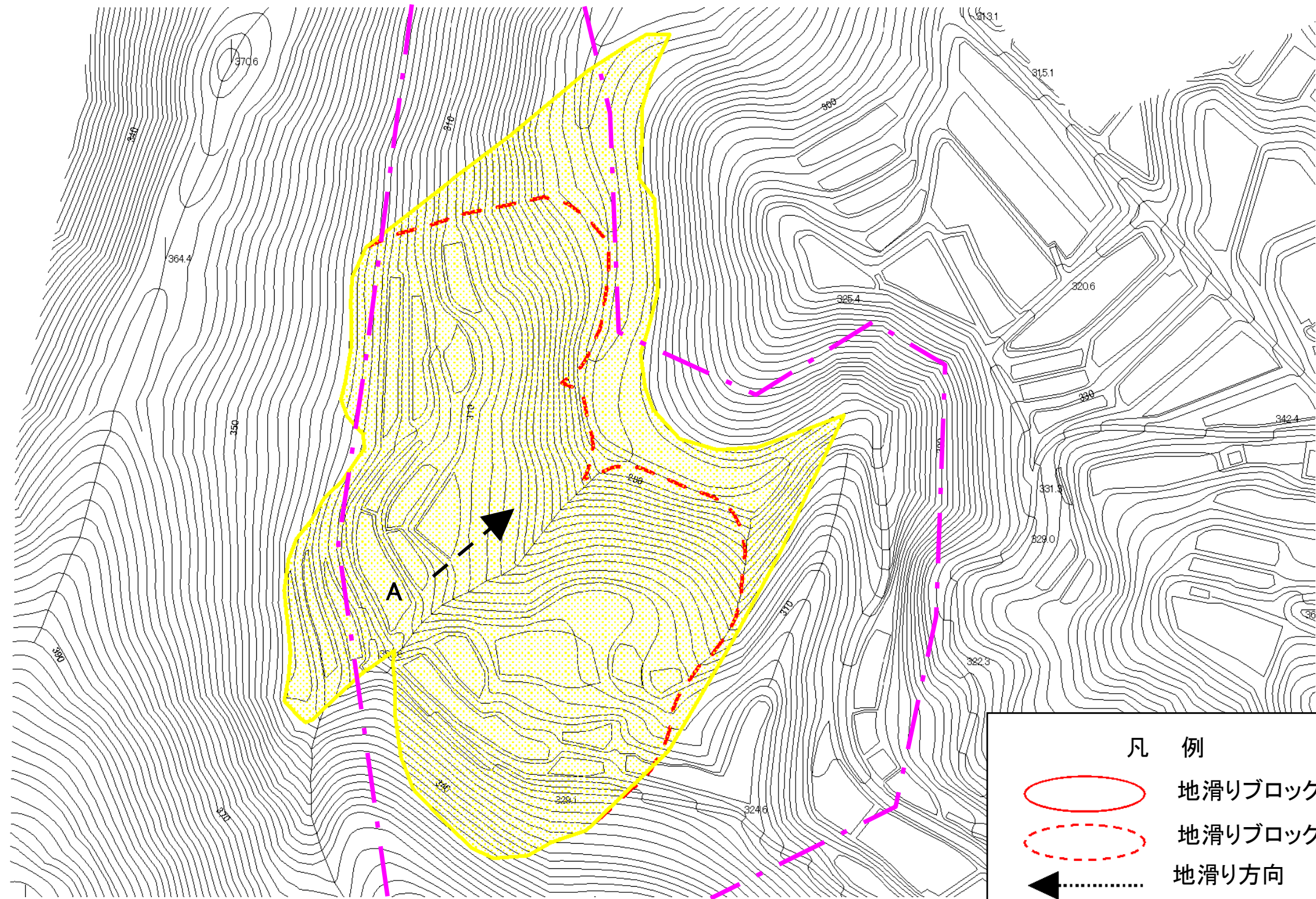
3361-15A

所在地




富山市八尾町武道原

この地図は、国土地理院の承認を得て、同院発行の20万分の1・2万5千分の1の地形図を複製したものである。(承認番号 平19総複 第799号)

土砂災害警戒区域等の指定の公示に係る図書（その2）



凡 例

-  地滑りブロック(明瞭)
-  地滑りブロック(不明瞭)
-  地滑り方向

様式－2（地） 土砂災害警戒区域・土砂災害特別警戒区域 区域図	土砂災害防止法施行令 第二条の基準に該当する区域		 縮尺 1:2,500	自然現象 の種類	地滑り	箇所番号	3361-15	箇所名	武道原
	土砂災害防止法施行令 第三条の基準に該当する区域			告示番号		地滑り区域名	3361-15A		
				告示年月日		所在地	富山市八尾町武道原		