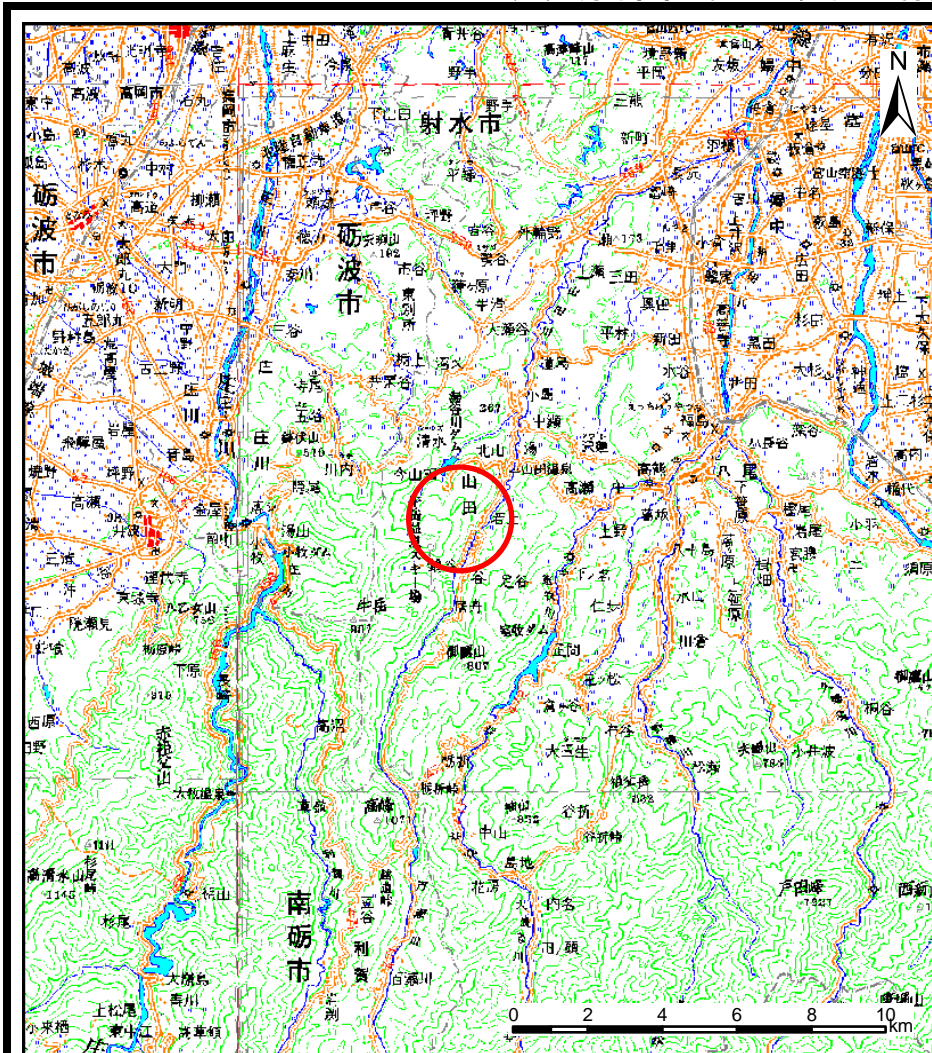
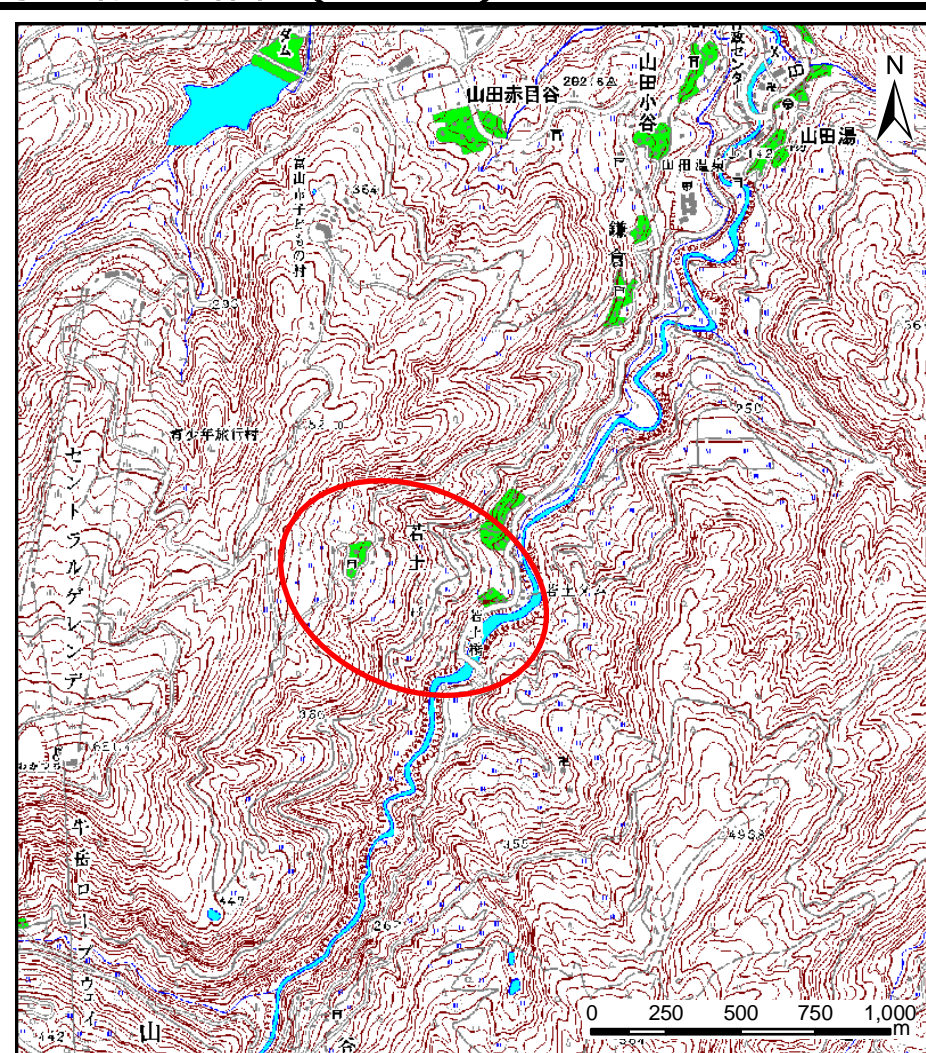


土砂災害警戒区域等の指定の公示に係る図書（その1）



(1/200,000)



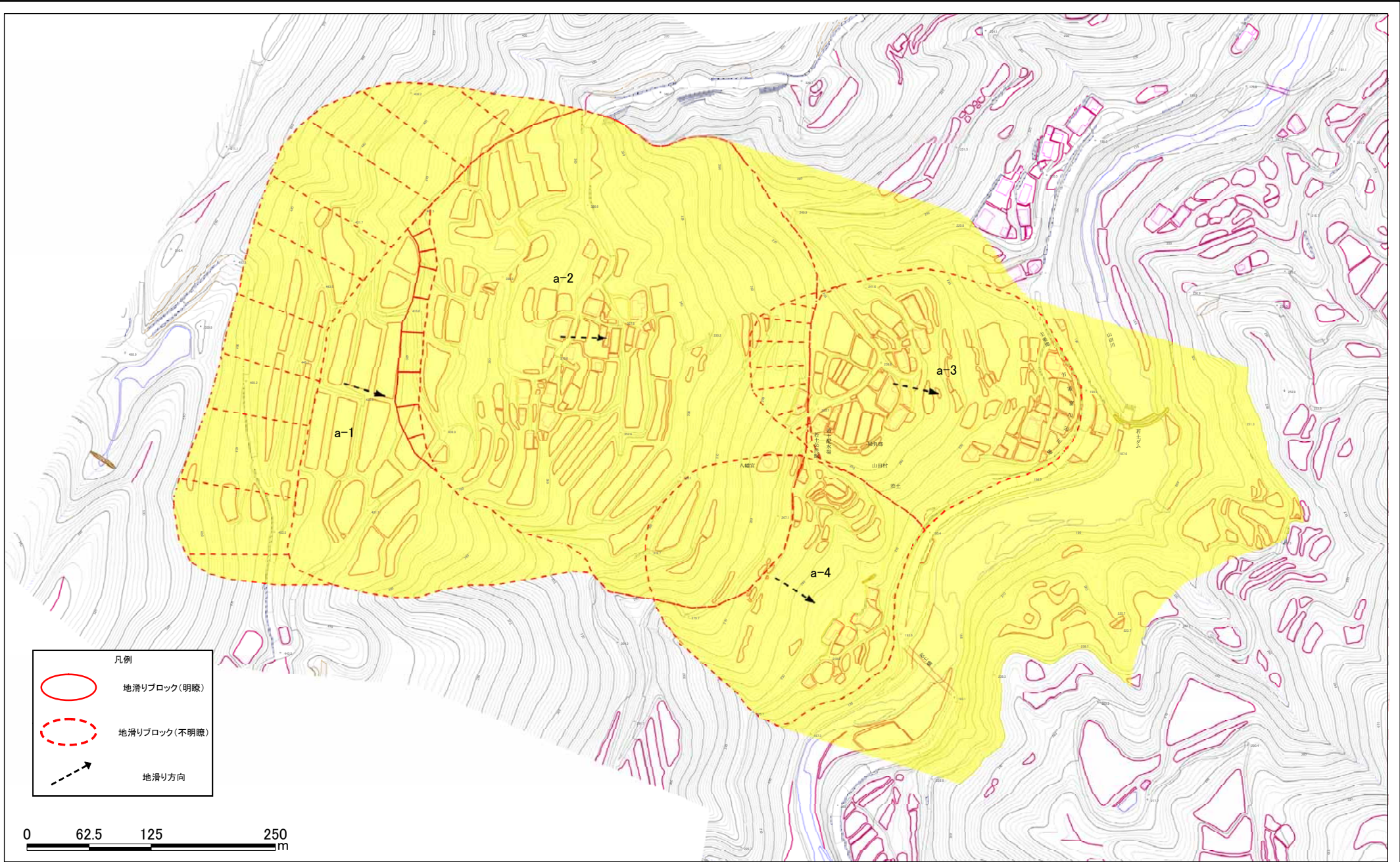
(1/25,000)

様式 - 1 (地)
土砂災害警戒区域 位置図

自然現象の種類	地滑り
箇所番号	2126
箇所名	若土第二
地滑り区域名	若土第二A
所在地	富山県富山市山田若土・山田谷

「この地図は、国土地理院長の承認を得て、同院発行の数値地図200000（地図画像）及び数値地図25000（地図画像）を複製したものである。（承認番号 平20業複、第727号）」

土砂災害警戒区域等の指定の公示に係る図書(その2)



様式-2(地)
土砂災害警戒区域・土砂災害特別警戒区域
区域図

土砂災害防止法施行令
第二条の基準に該当する区域
土砂災害防止法施行令
第三条の基準に該当する区域

縮尺
1:2,500

N
縮尺
1:2,500

自然現象
の種類
告示番号
告示年月日

地滑り

箇所番号
地滑り区域名
所在地

2126
若土第二A
富山県富山市山田若土・山田谷

箇所名
若土第二