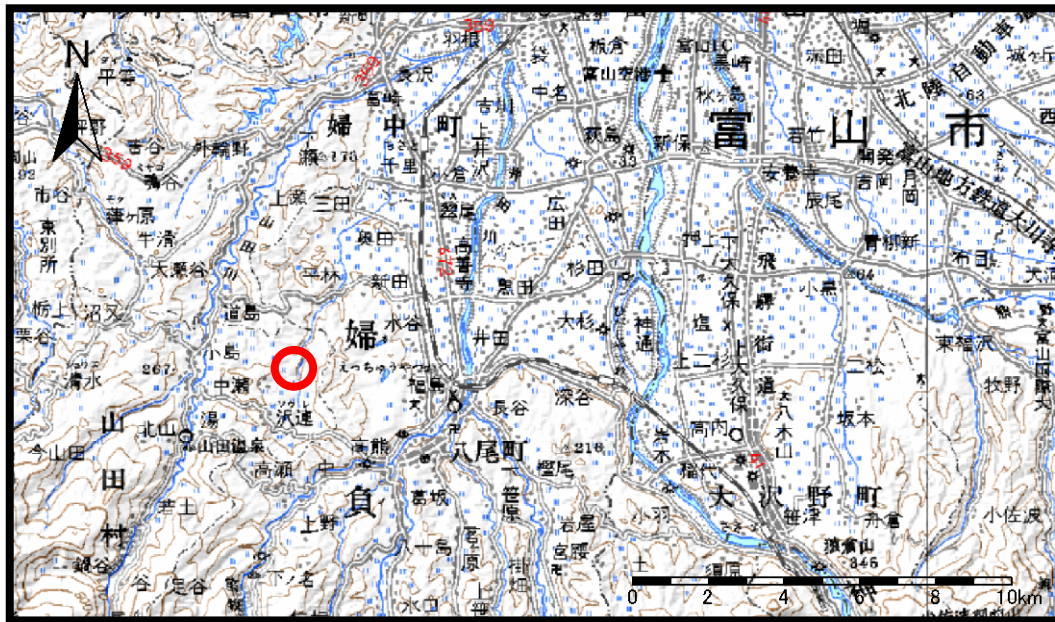
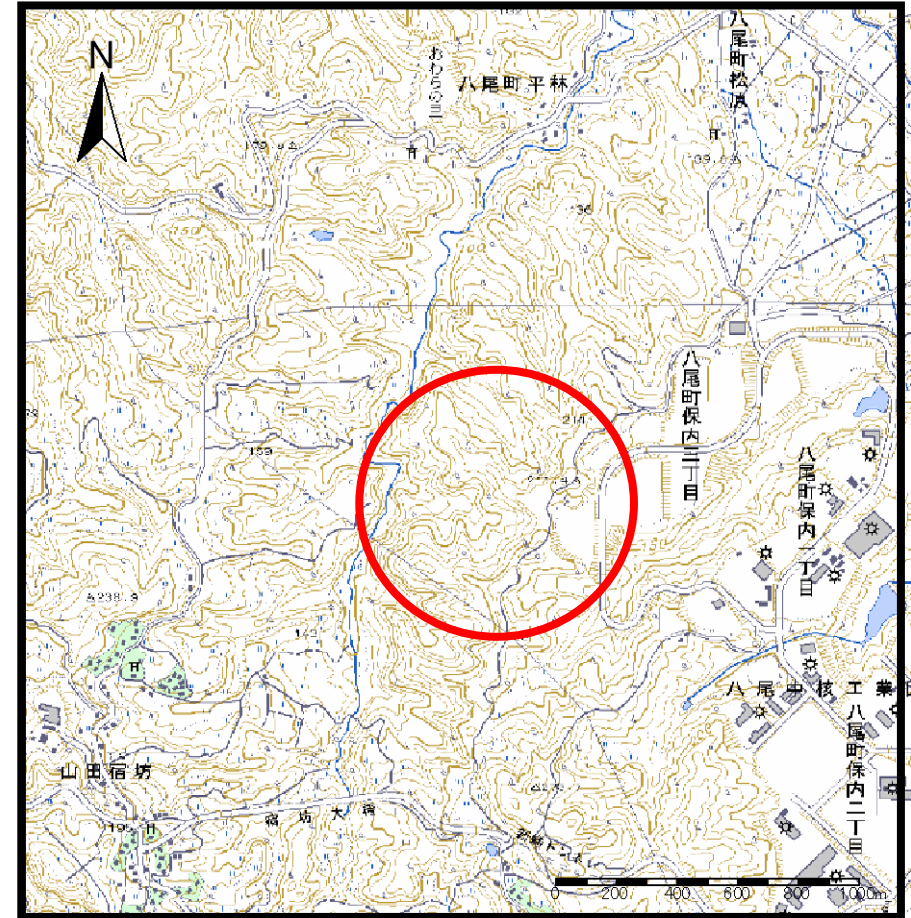


土砂災害警戒区域等の指定の公示に係る図書(その1)



(1/200,000)



(1/25,000)

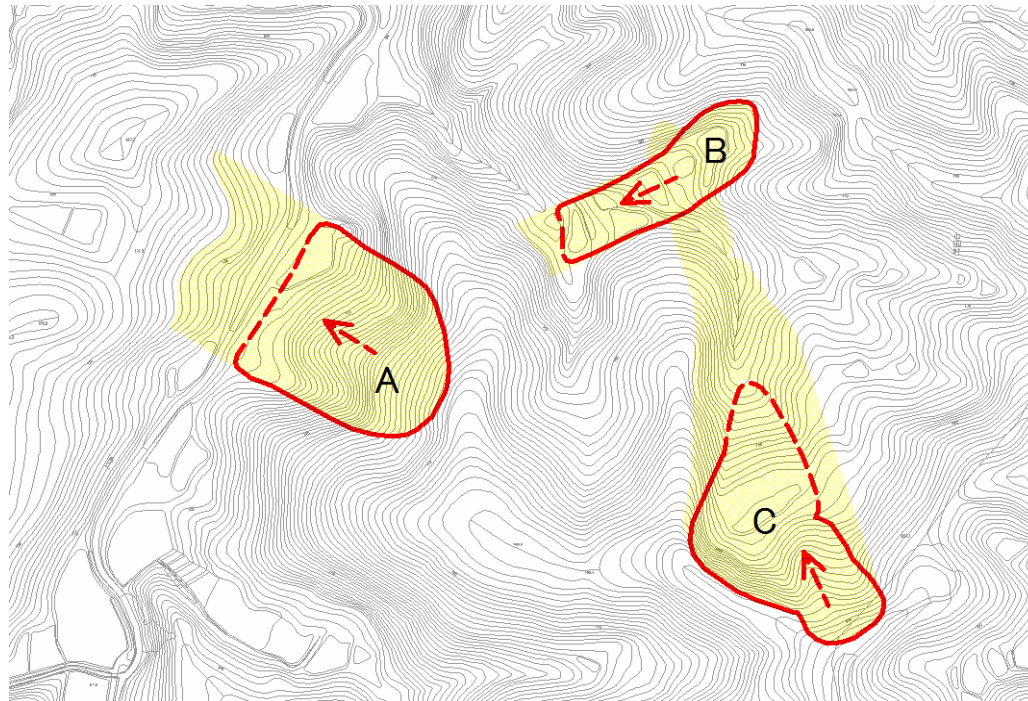
様式一(地)



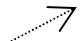
土砂災害警戒区域・土砂災害特別警戒区域 位置図

| | |
|---------|------------|
| 自然現象の種類 | 地滑り |
| 箇所番号 | 2117 |
| 箇所名 | 宿坊第1 |
| 地滑り区域名 | 2117A~C |
| 所在地 | 富山県富山市山田宿坊 |

この地図は、国土地理院長の承認を得て、同院発行の数値地図200000(地図画像)及び25000(地図画像)を複製したものである。(承認番号 平20業複、第727号)

土砂災害警戒区域等の指定の公示に係る図書(その2)



| 凡 例 | |
|---|---------------|
|  | 地すべりブロック(明瞭) |
|  | 地すべりブロック(不明瞭) |
|  | 地すべり方向 |

0 200m

| 力の大きさのうち最大のもの (kN/m ²) | 高さ (m) |
|---------------------------------------|-----------|
| - | - |

| | | | | | | | | | |
|------------------------|---|---|--|---------------|------|------------|--------|---------|------|
| 様式-2(地) 土砂災害警戒区域区域図 | 土砂災害防止法施行令第二 条の基準に該当する区域 (土砂災害警戒区域) |  | N  | 自然現象 の種類 | 地滑り | 箇所番号 | 2117 | 箇所名 | 宿坊第1 |
| | 土砂災害防止法施行令第三 条の基準に該当する区域 (土砂災害特別警戒区域) |  | | 縮尺 1:5,000 | 公示番号 | | 地滑り区域名 | 2117A~C | |
| | 該当なし | | 公示年月日 | | 所在地 | 富山県富山市山田宿坊 | | | |