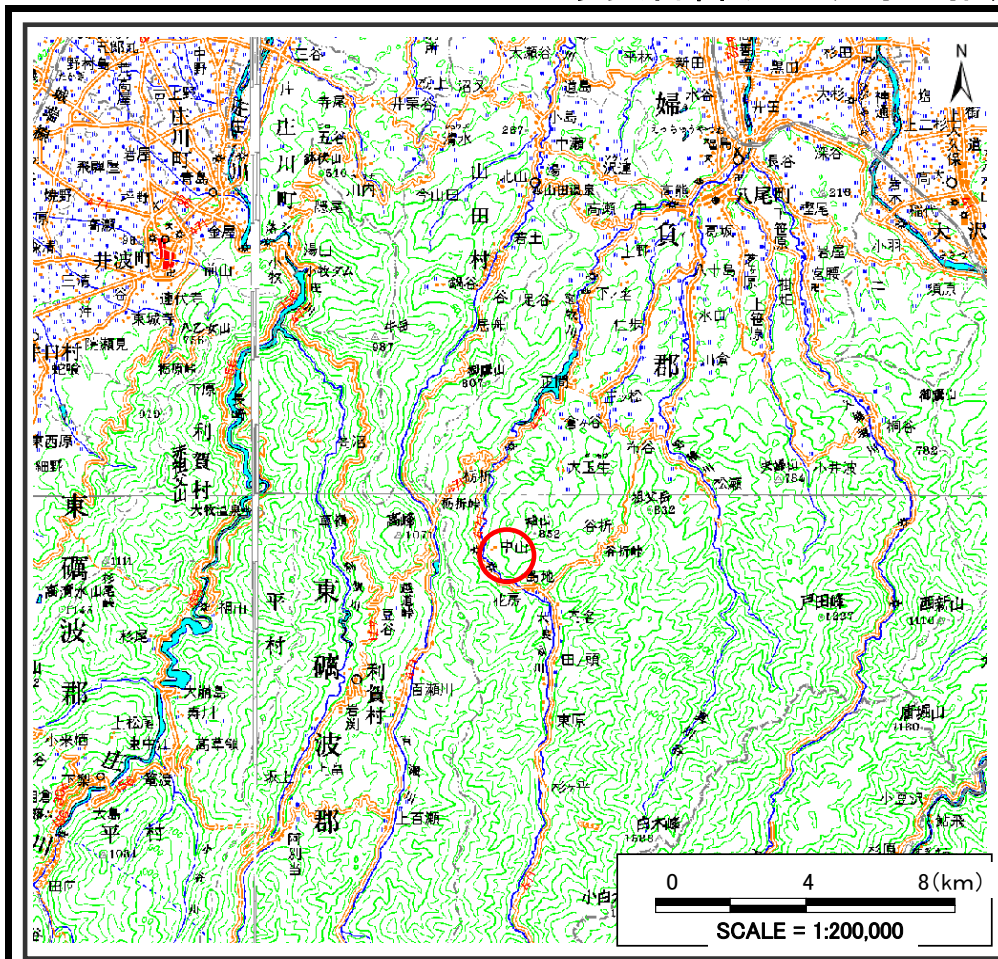
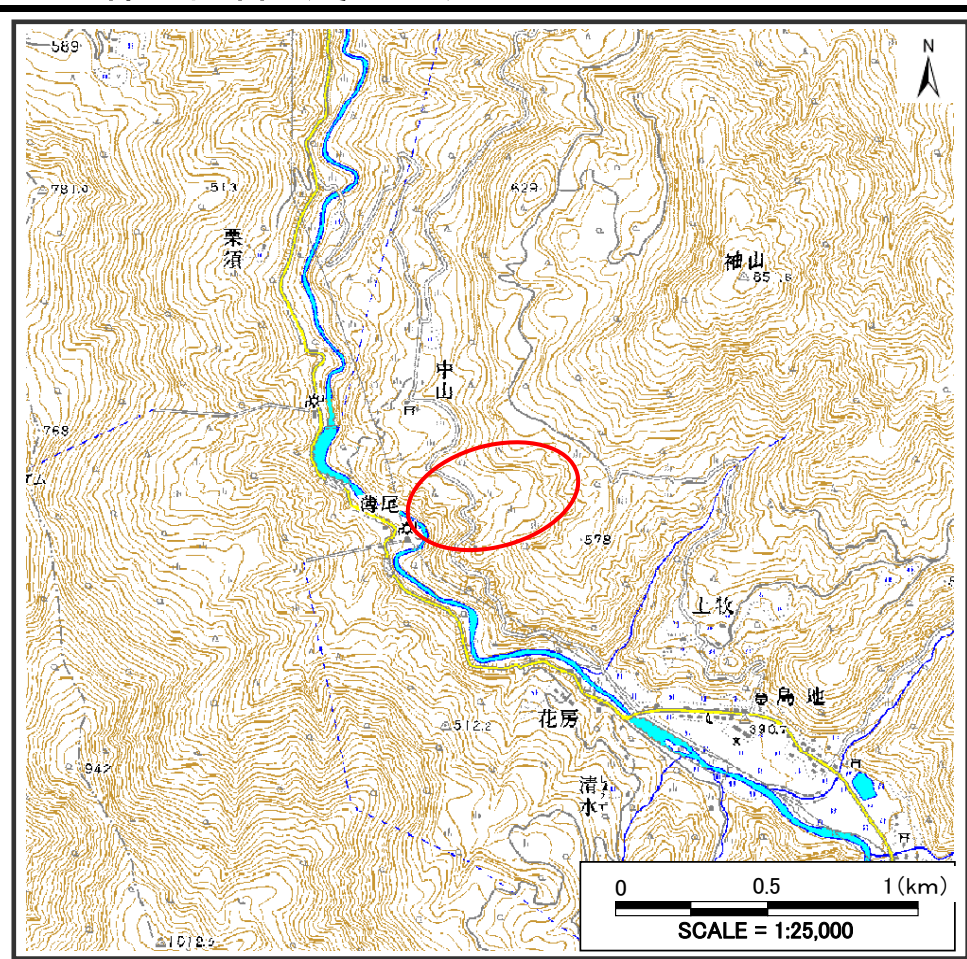


土砂災害警戒区域等の指定の公示に係る図書（その1）



(1/200,000)

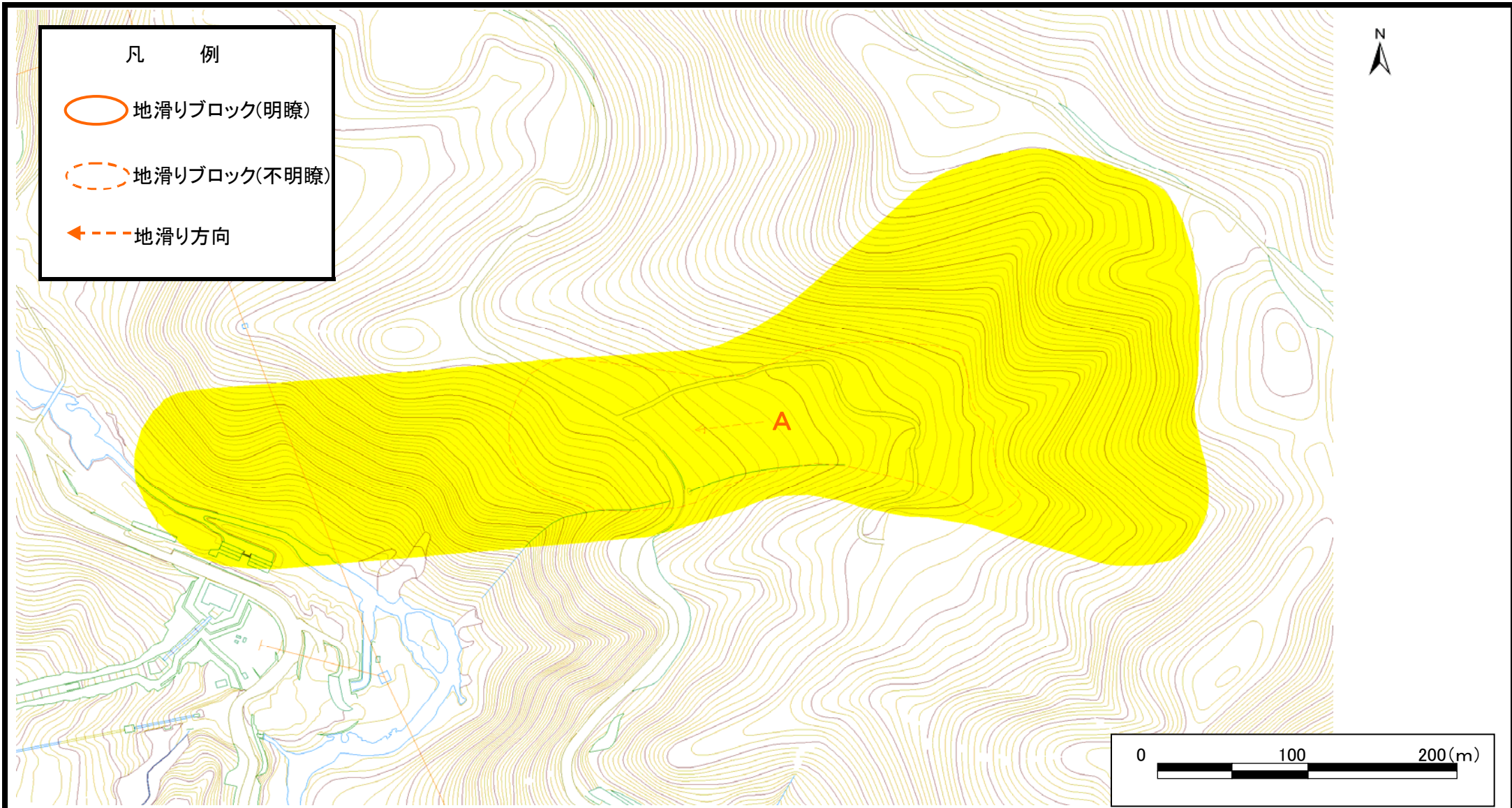


(1/25,000)

様式－1(地) 土砂災害警戒区域・土砂災害特別警戒区域 位置図	自然現象の種類	地滑り
	箇所番号	2107
	箇所名	越後谷
	地滑り区域名	2107A
	所在地	富山県富山市八尾町越後谷、八尾町安谷、八尾町中山、八尾町薄尾

この地図は、国土地理院長の承認を得て、同院発行の数値地図20000(地図画像)及び数値地図25000(地図画像)を複製したものである。(承認番号 平19総複、第799号)

土砂災害警戒区域等の指定の公示に係る図書（その2）



様式－2（地） 土砂災害警戒区域区域図	土砂災害防止法施行令第二 条の基準に該当する区域 (土砂災害警戒区域)		N 	自然現象 の種類	地滑り	箇所番号	2107	箇所名	越後谷
	土砂災害防止法施行令第三 条の基準に該当する区域 (土砂災害特別警戒区域)			告示番号		地滑り区域名	2107A		
				告示年月日		所在地	富山県富山市八尾町越後谷、八尾町安谷、八尾町中山、八尾町薄尾		