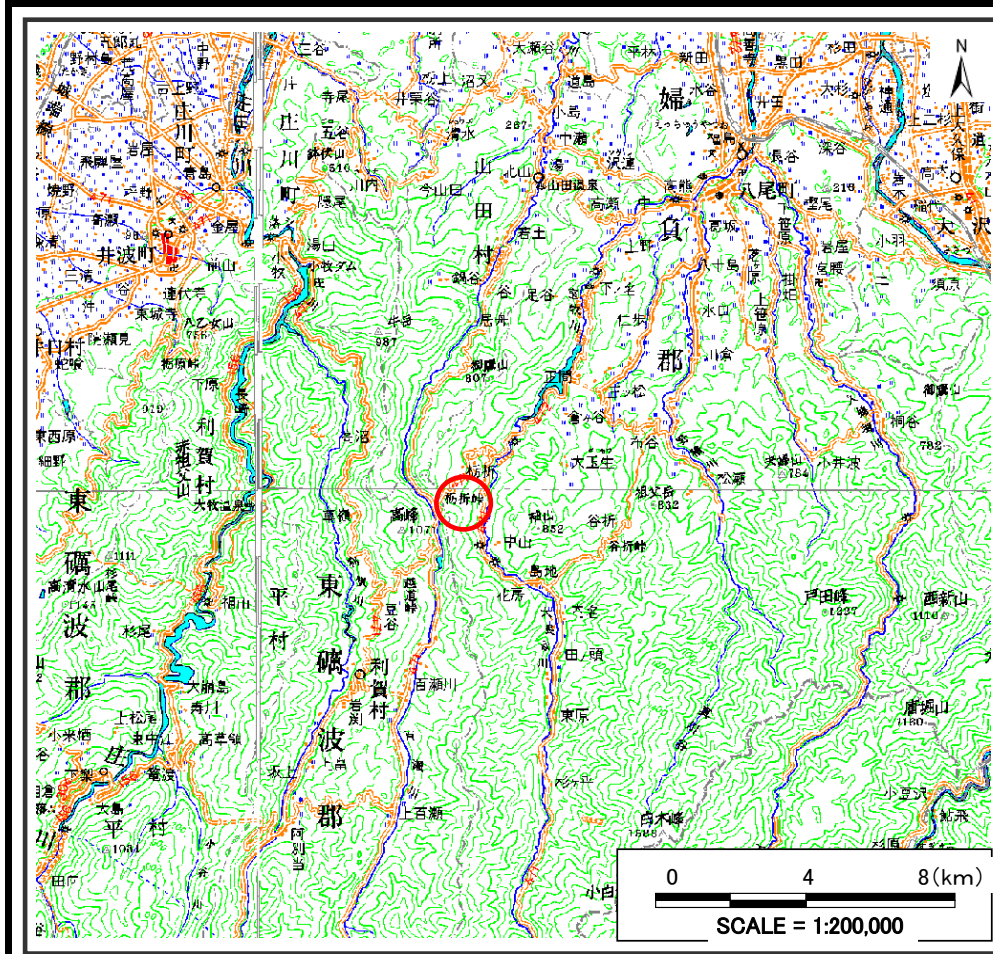
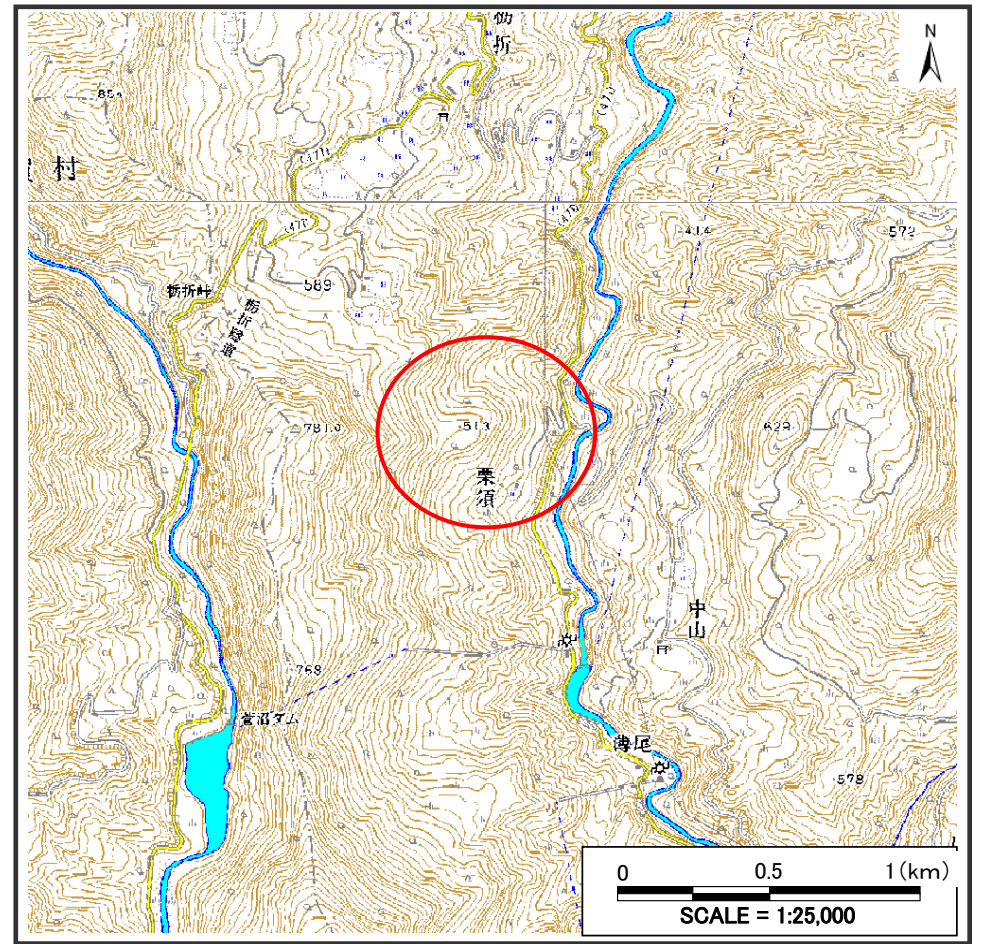


# 土砂災害警戒区域等の指定の公示に係る図書（その1）



(1/200,000)



(1/25,000)

様式－1(地)

土砂災害警戒区域・土砂災害特別警戒区域 位置図

自然現象の種類

地滑り

箇所番号

2106

箇所名

栗須

地滑り区域名

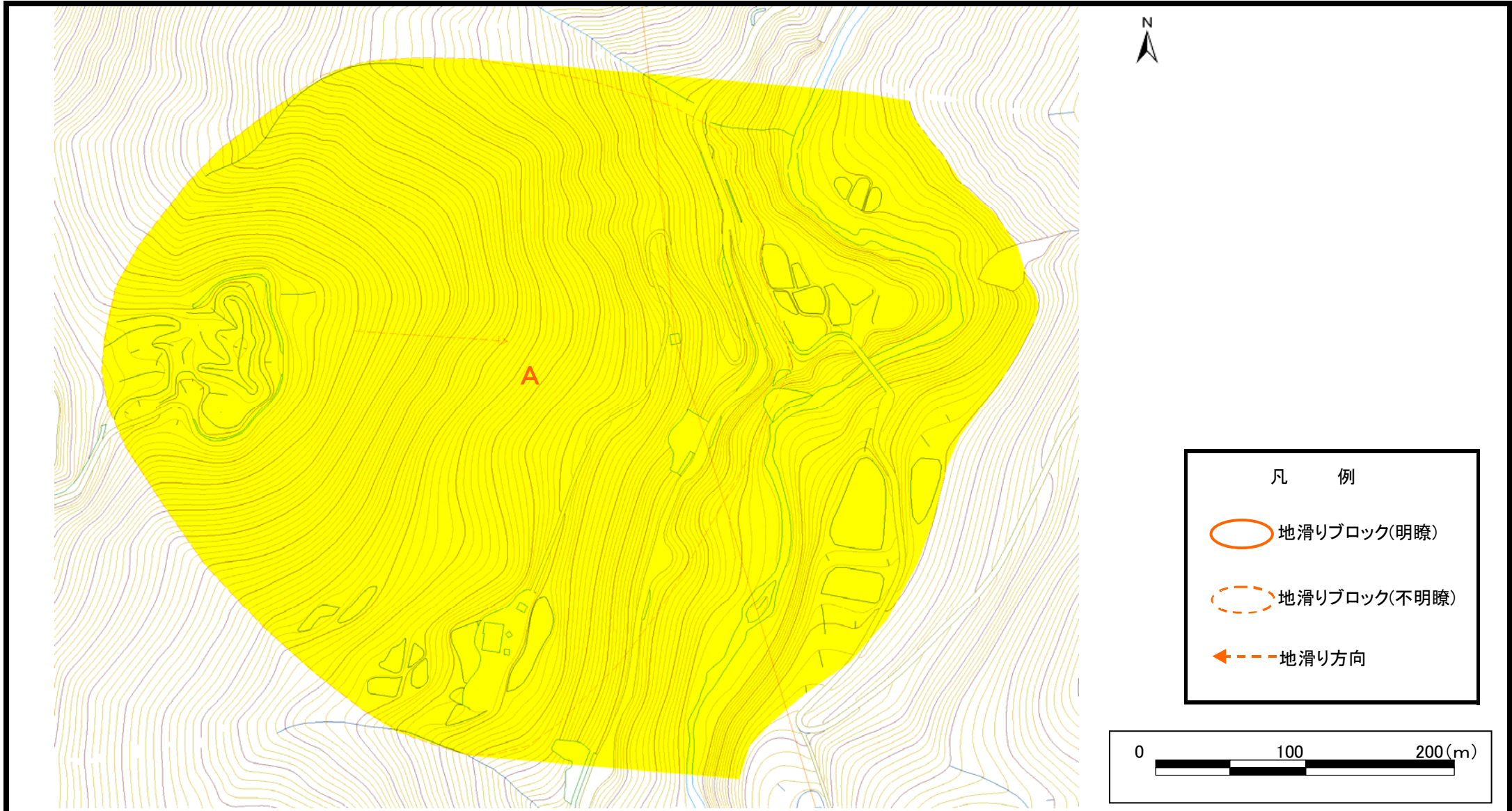
2106A

所在地

富山県富山市八尾町栗須、八尾町専沢、八尾町中山

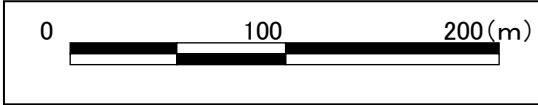


# 土砂災害警戒区域等の指定の公示に係る図書（その2）



凡 例

- 地滑りブロック(明瞭)
- 地滑りブロック(不明瞭)
- ← 地滑り方向



様式－2（地） 土砂災害警戒区域区域図	土砂災害防止法施行令第二 条の基準に該当する区域 (土砂災害警戒区域)		N 	自然現象 の種類	地滑り	箇所番号	2106	箇所名	栗須
	土砂災害防止法施行令第三 条の基準に該当する区域 (土砂災害特別警戒区域)			告示番号		地滑り区域名	2106A		
	告示年月日		所在地	富山県富山市八尾町栗須、八尾町専沢、八尾町中山					