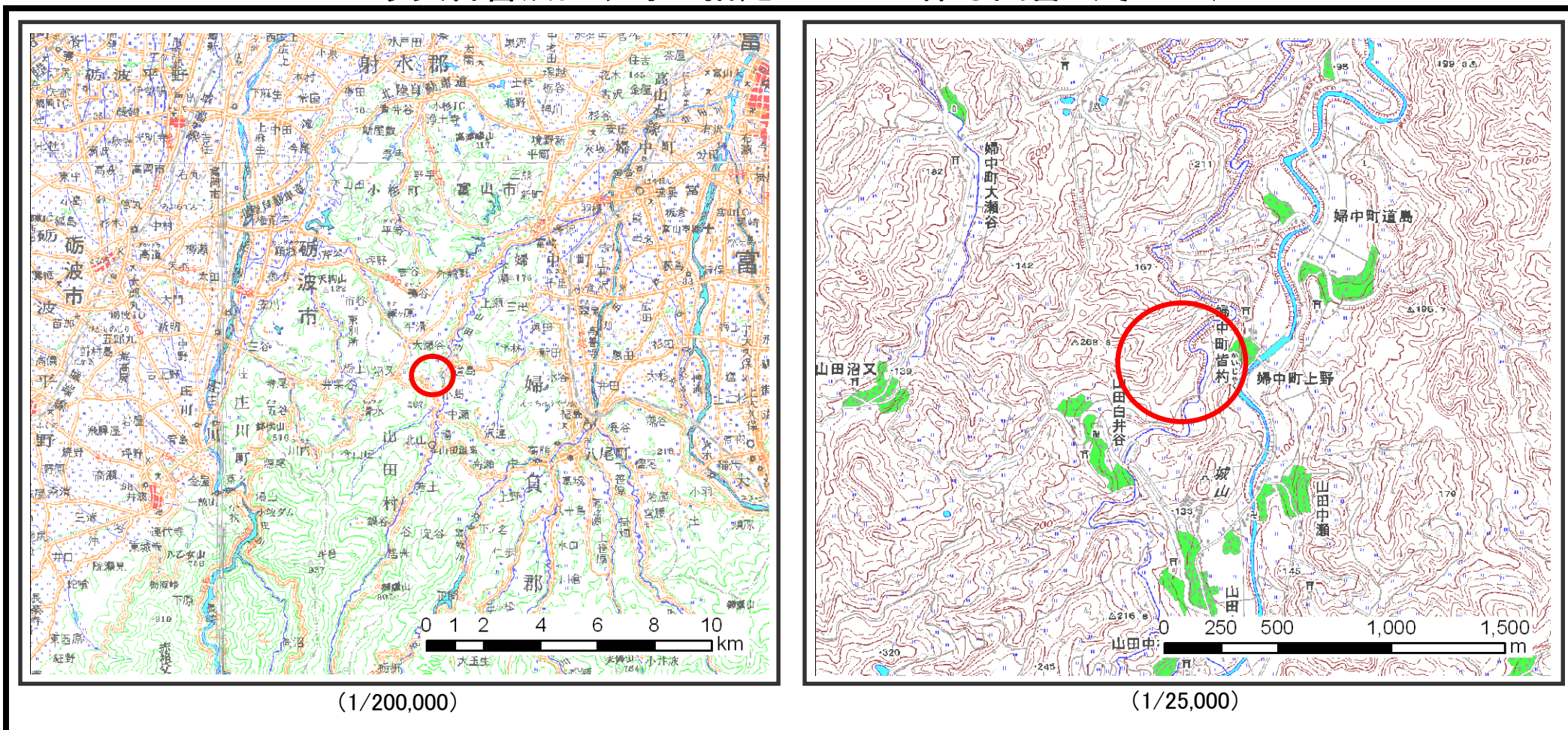


## 土砂災害警戒区域等の指定の公示に係る図書（その1）



様式－1（地）

土砂災害警戒区域・土砂災害特別警戒区域 位置図

自然現象の種類

地滑り

箇所番号

1230

箇所名

皆杓

地滑り区域名

1230A～B

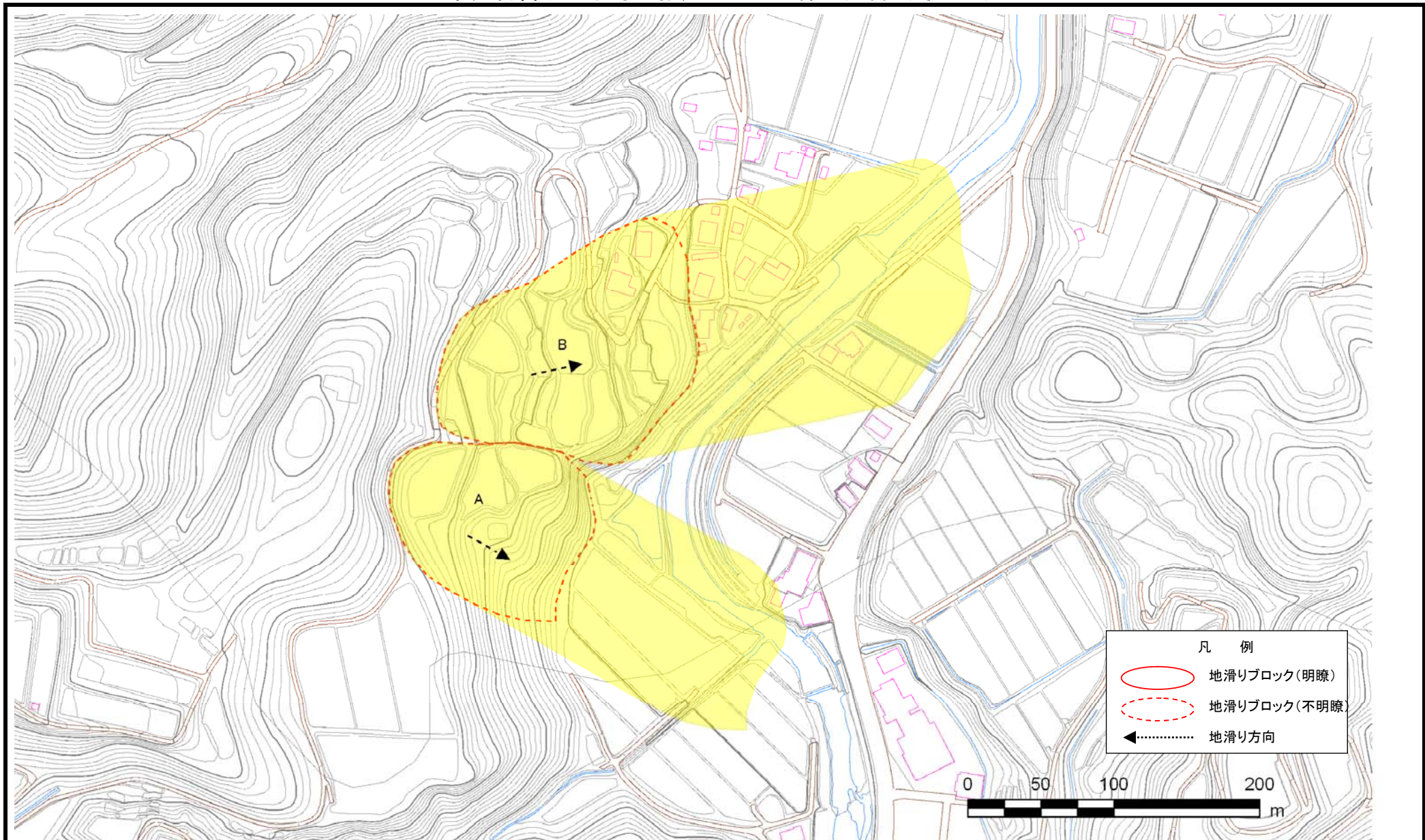
所在地

富山市婦中町皆杓、婦中町上野、山田中瀬

この地図は、国土地理院長の承認を得て、同院発行の数値地図200000（地図画像）及び数値地図25000（地図画像）を複製したものである。（承認番号 平22業複、第442号）



# 土砂災害警戒区域等の指定の公示に係る図書（その2）



様式-2(地) 土砂災害警戒区域・土砂災害特別警戒区域 区域図	土砂災害防止法施行令第二 条の基準に該当する区域 (土砂災害警戒区域)		N 縮尺 1:2,500	自然現象 の種類	地滑り	箇所番号	1230	箇所名	皆杓
	土砂災害防止法施行令第三 条の基準に該当する区域 (土砂災害特別警戒区域)			公示番号	地滑り区域名	1230A~B			
				公示年月日	所在地	富山市婦中町皆杓、婦中町上野、山田中瀬			