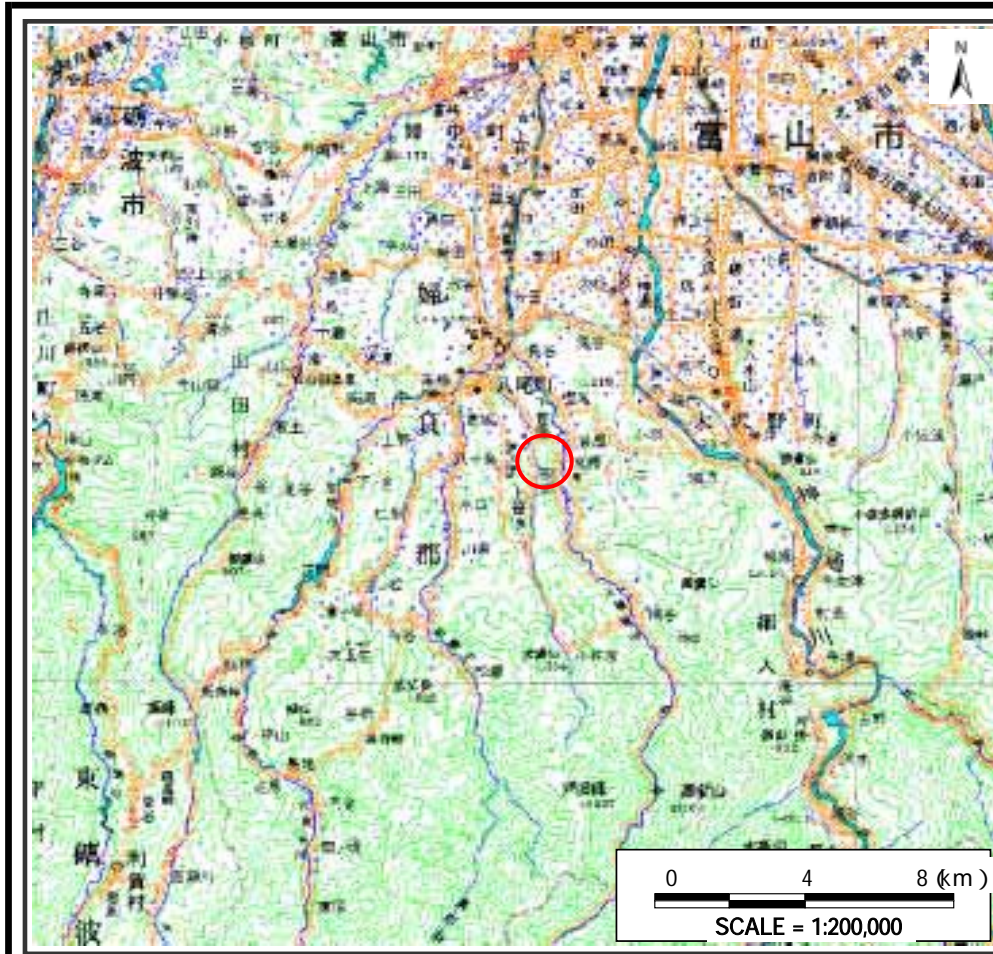
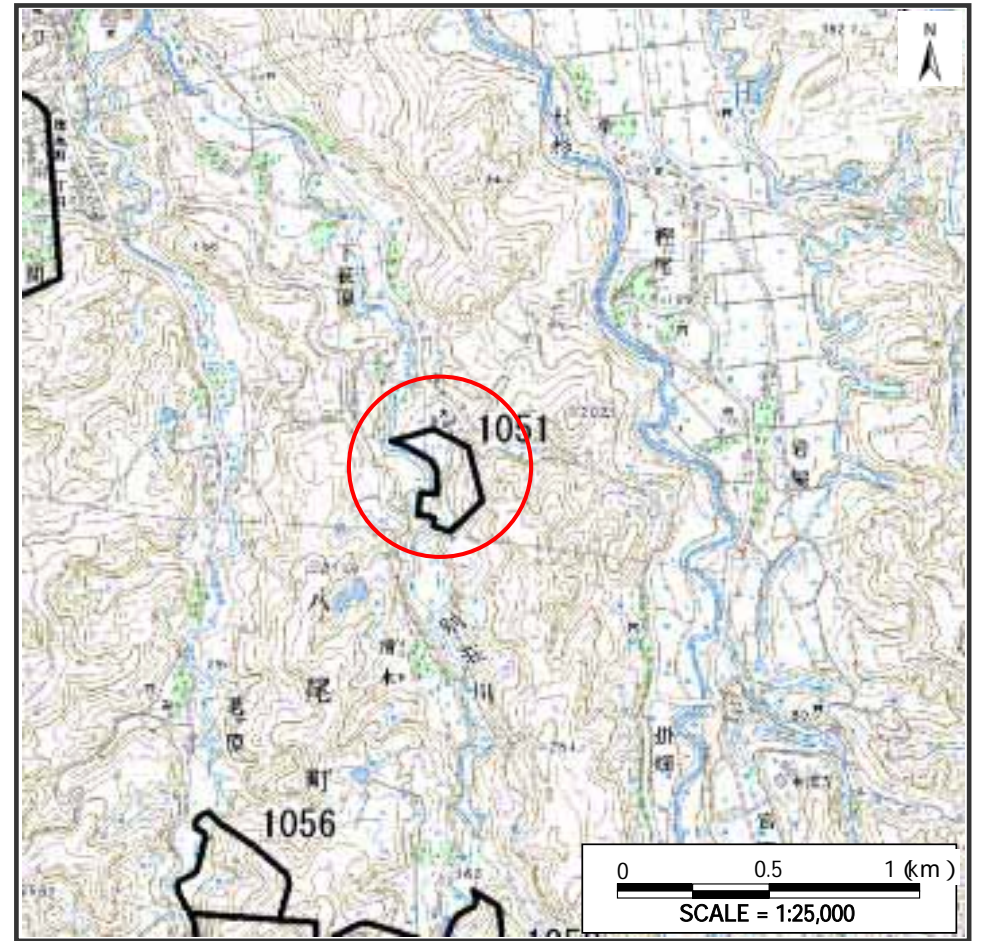


土砂災害警戒区域等の指定の公示に係る図書（その1）



(1/200,000)



(1/25,000)

様式 - 1 (地)

土砂災害警戒区域・土砂災害特別警戒区域 位置図

自然現象の種類

地滑り

箇所番号

1051

箇所名

下笹原

地滑り区域名

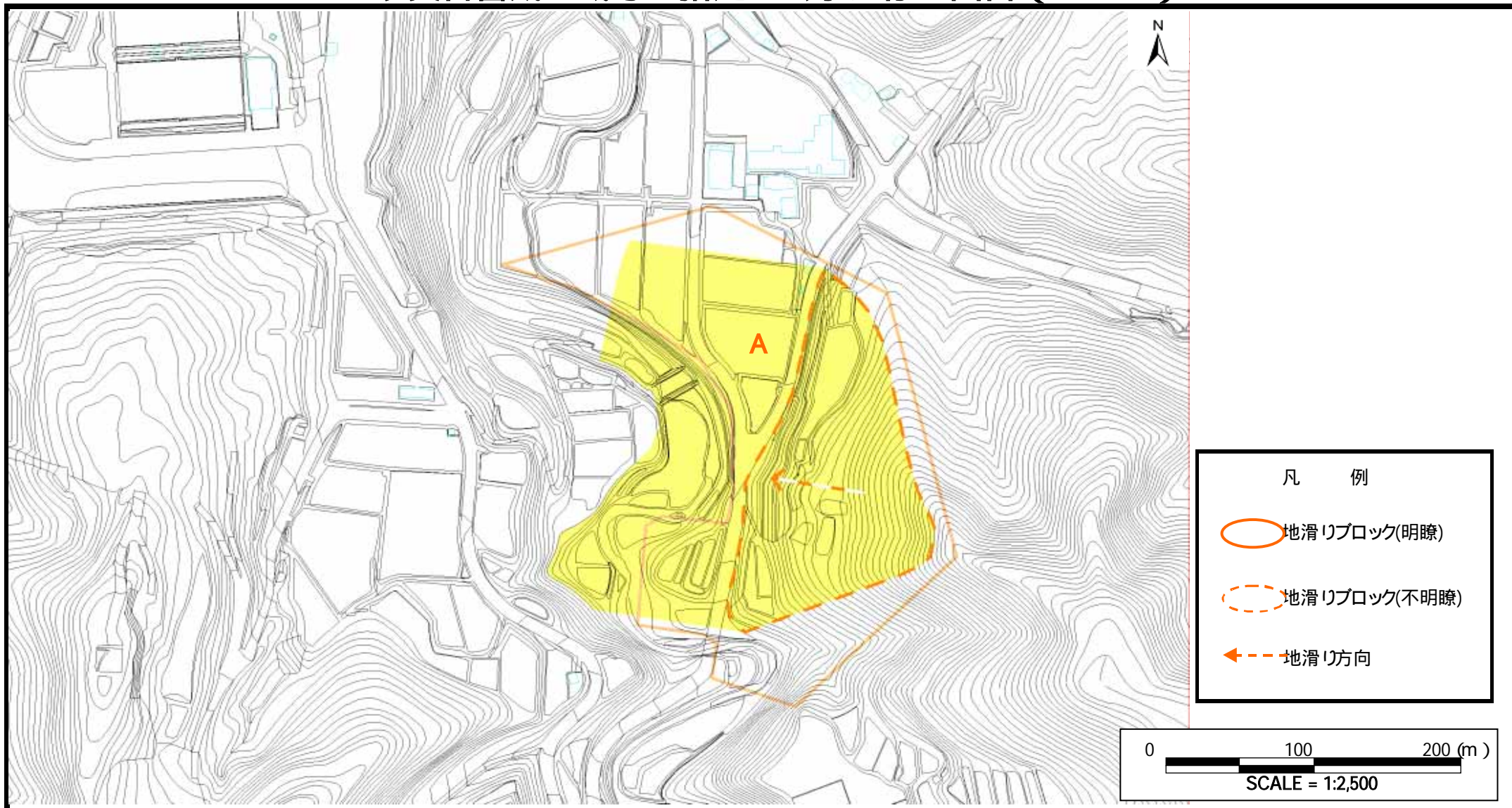
1051A

所在地

富山県富山市八尾町下笹原、上笹原

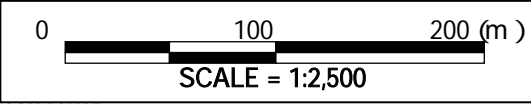
この地図は、国土地理院長の承認を得て、同院発行の数値地図200000 (地図画像)及び25000 (地図画像)を複製したものである。(承認番号)平17 北複第152号

土砂災害警戒区域等の指定の公示に係る図書（その2）



凡 例

- 地滑りブロック(明瞭)
- 地滑りブロック(不明瞭)
- 地滑り方向



様式 - 2 (地) 土砂災害警戒区域区域図	土砂災害防止法施行令第二 条の基準に該当する区域 (土砂災害警戒区域)		N 縮尺 1:2,500	自然現象 の種類	地滑り	箇所番号	1051	箇所名	下笹原
	土砂災害防止法施行令第三 条の基準に該当する区域 (土砂災害特別警戒区域)			告示番号		地滑り区域名	1051A		
				告示年月日		所在地	富山県富山市八尾町下笹原、上笹原		