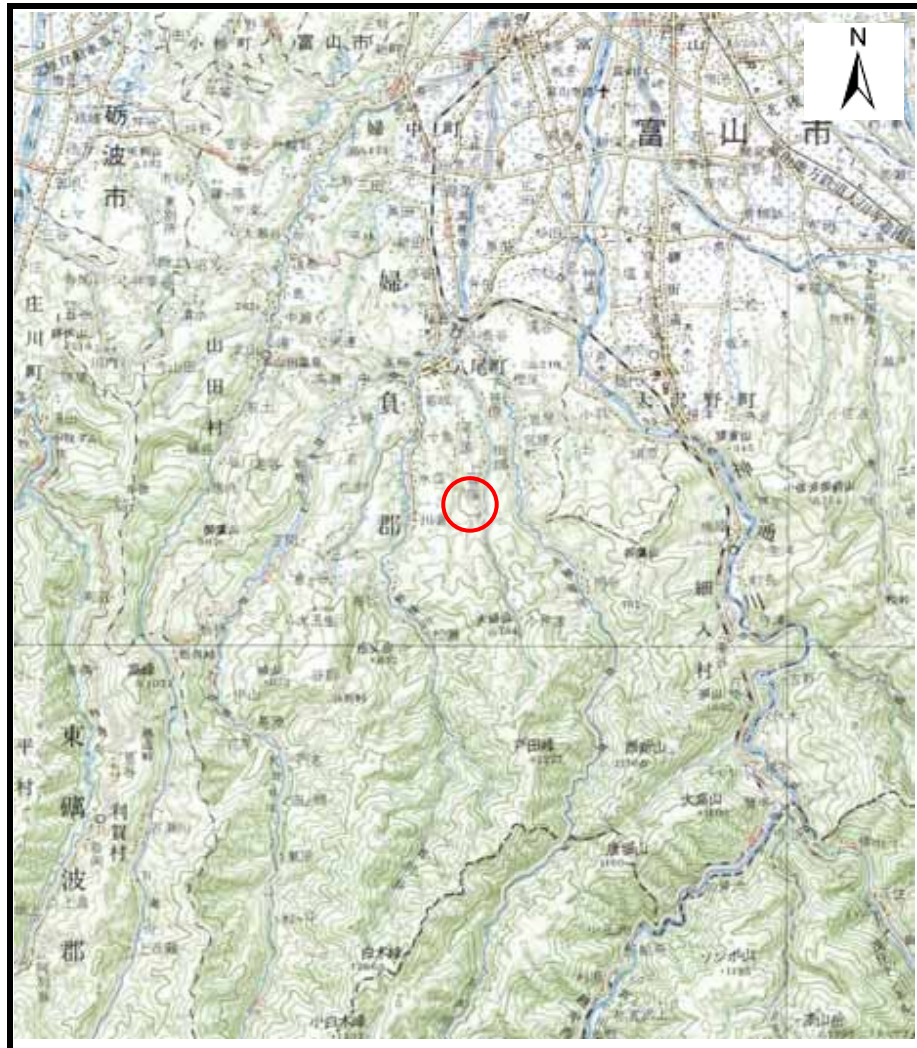
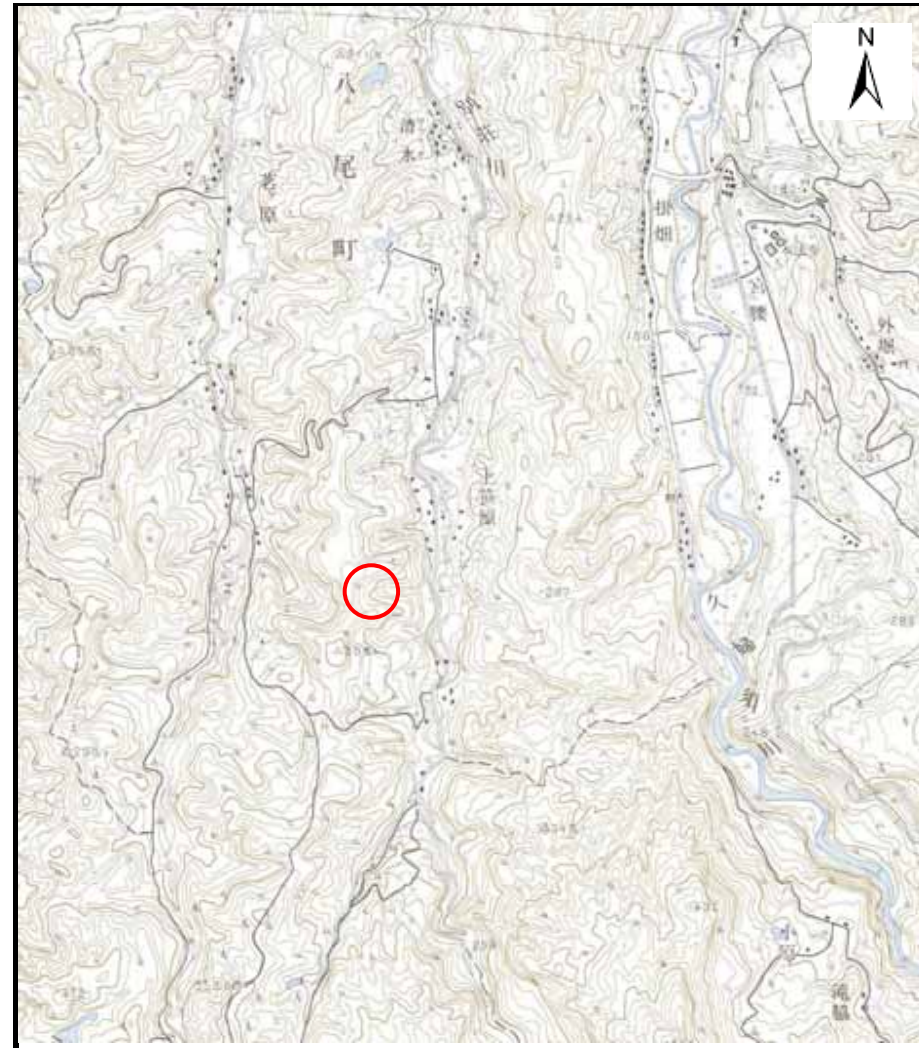


土砂災害警戒区域等の指定の公示に係る図書（その1）



(1/200,000)



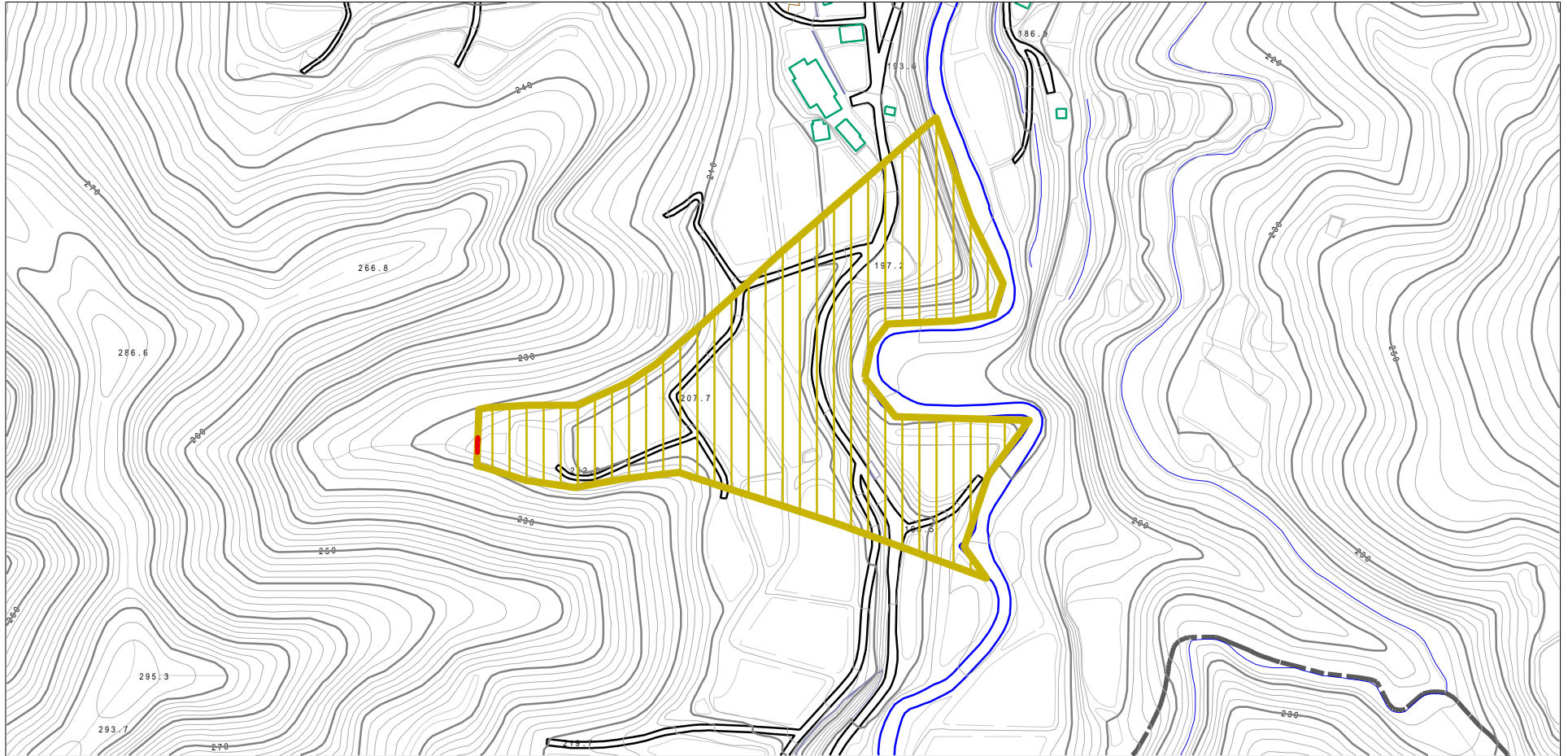
(1/25,000)

様式 - 1 (土)
土砂災害警戒区域・土砂災害特別警戒区域 位置図

自然現象の種類	土石流
溪流番号	J378
溪流名	上笹原(1)
所在地	富山県富山市八尾町上笹原

この地図は、国土地理院長の承認を得て、同院発行の20万分の1・2万5千分の1の地形図を複製したものである。(承認番号 平17北複 第152号)

土砂災害警戒区域等の指定の公示に係る図書（その2）



0 1 x 100m

様式 - 2 (土) 土砂災害警戒区域・土砂災害特別警戒区域 区域図	土砂災害防止法施行令第二条の基準に該当する区域			N 	自然現象の種類	土石流	溪流番号	J378	
	土砂災害防止法施行令第三条の基準に該当する区域				縮尺 1:2,500	告示番号		溪流名	上笹原(1)
	土砂災害防止法施行令第三条の基準に該当する区域			告示年月日			所在地	富山県富山市八尾町上笹原	
	その他の区域								