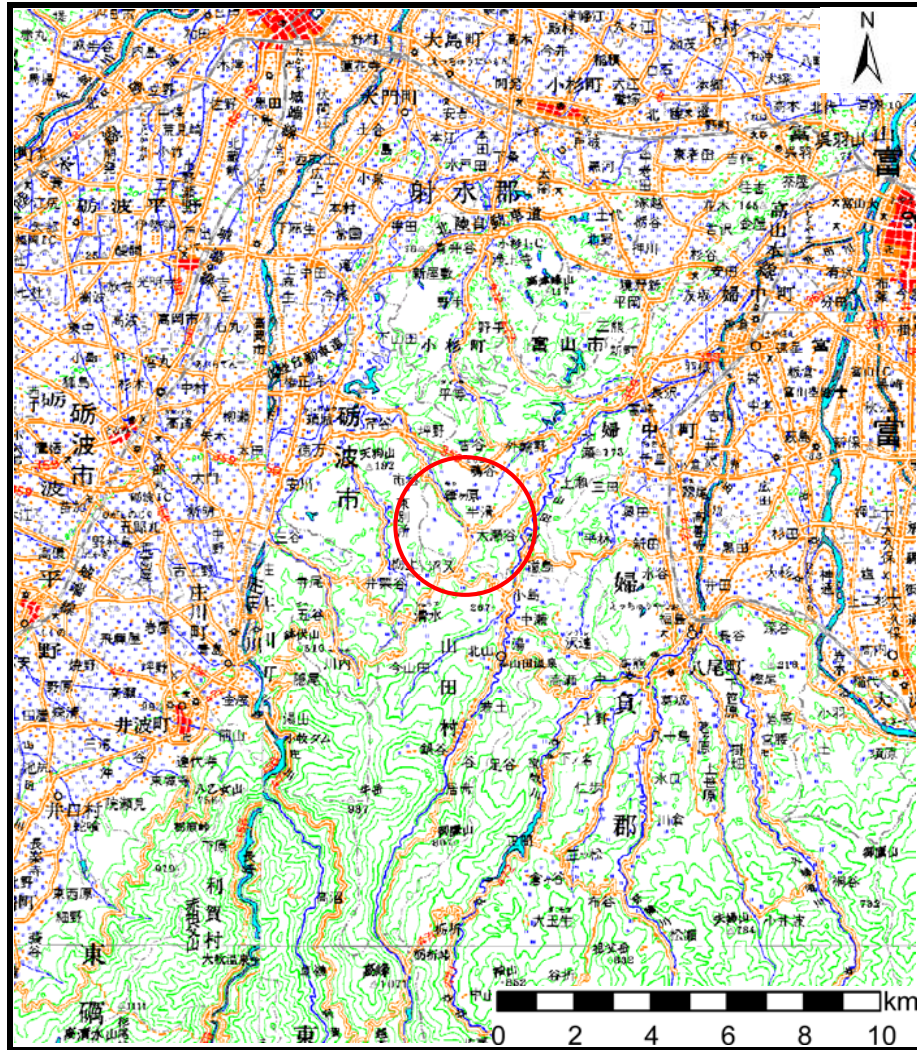
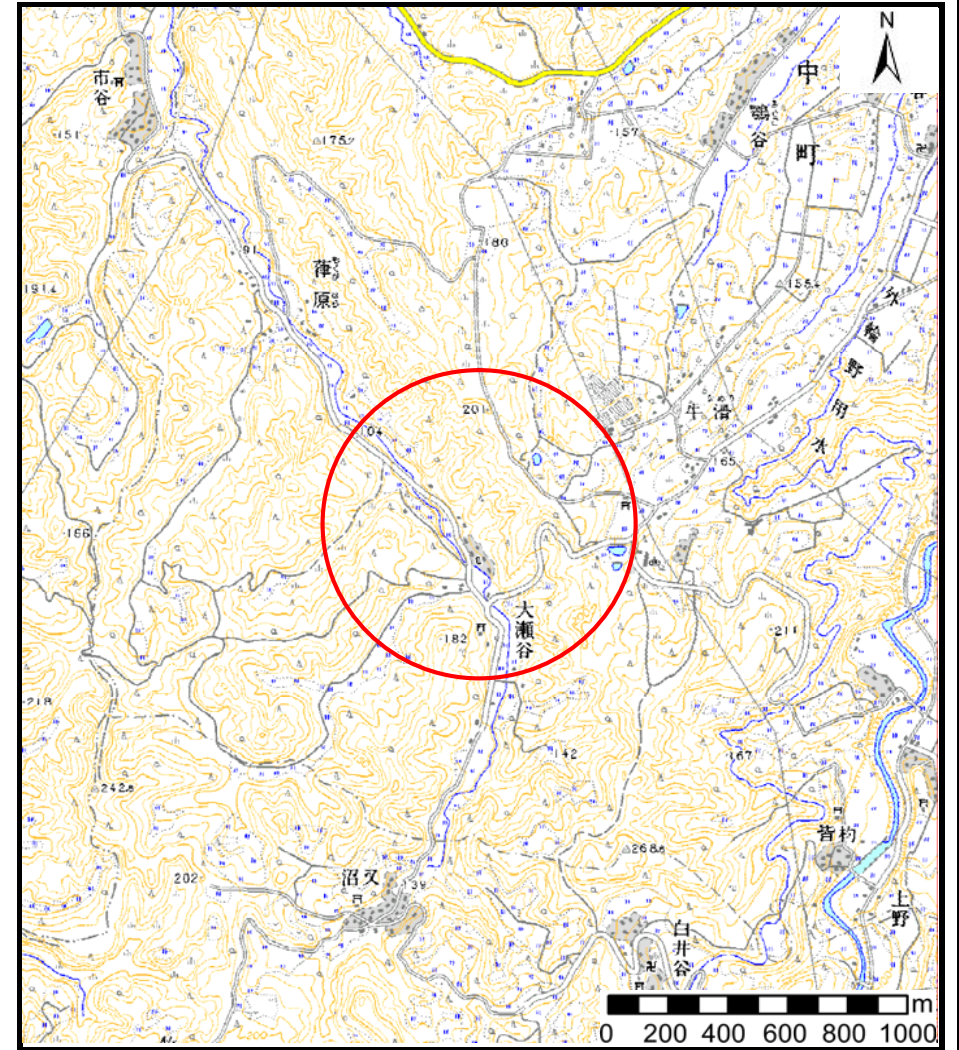


土砂災害警戒区域等の指定の公示に係る図書（その1）



(1/200,000)



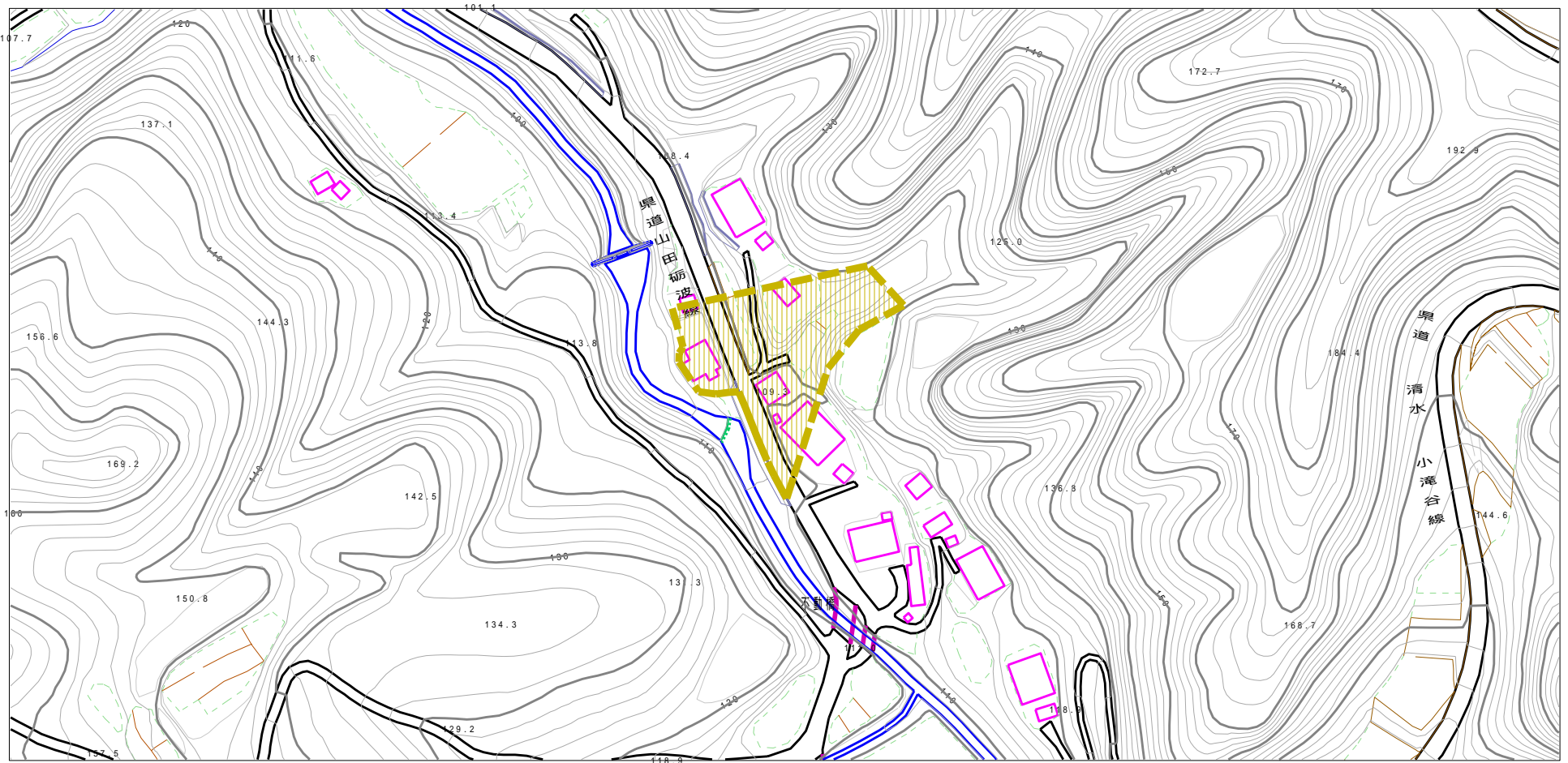
(1/25,000)

様式 - 1 (土)
土砂災害警戒区域・土砂災害特別警戒区域 位置図





| | |
|---------|--------------|
| 自然現象の種類 | 土石流 |
| 溪流番号 | 284 |
| 溪流名 | 孫屋敷谷 |
| 所在地 | 富山県富山市婦中町大瀬谷 |

この地図は、国土地理院長の承認を得て、同院発行の20万分の1・2万5千分の1の地形図を複製したものである。（承認番号 平20業複、第727号）

土砂災害警戒区域等の指定の公示に係る図書（その2）



0 1 x 100m

| | | | | | | | |
|--|-------------------------|---|--|---|------|------|--------------|
| 様式 - 2 (土) 土砂災害警戒区域・土砂災害特別警戒区域 区域図 | 土砂災害防止法施行令第二条の基準に該当する区域 | |  縮尺 1:2,500 | 自然現象の種類 | 土石流 | 溪流番号 | 284 |
| | 土砂災害防止法施行令第三条の基準に該当する区域 | 土石流の高さが1mを超える場合、土石等の移動による力が50kN/m ² を超える区域 | |  | 告示番号 | | 溪流名 |
| | | 土石流の高さが1mを超える場合、土石等の移動による力が50kN/m ² を超えない区域 |  | 告示年月日 | | 所在地 | 富山県富山市婦中町大瀬谷 |
| | その他の区域 |  | | | | | |