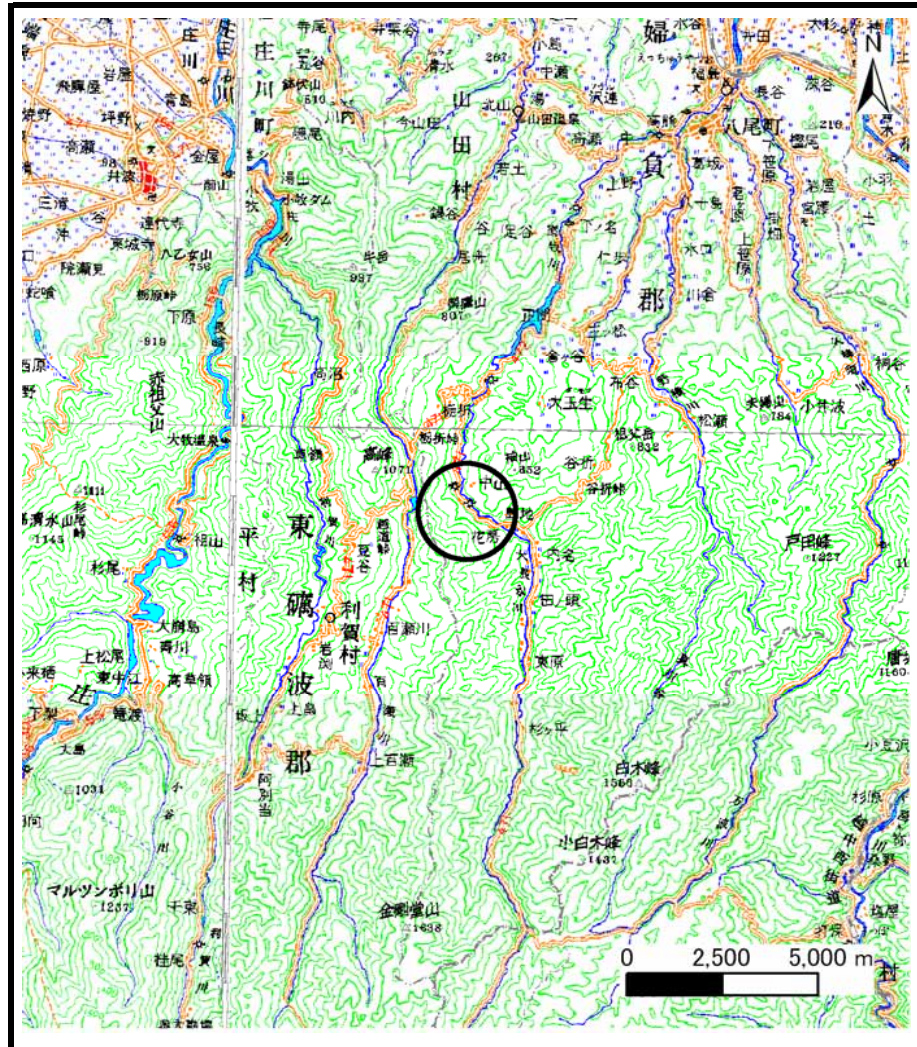
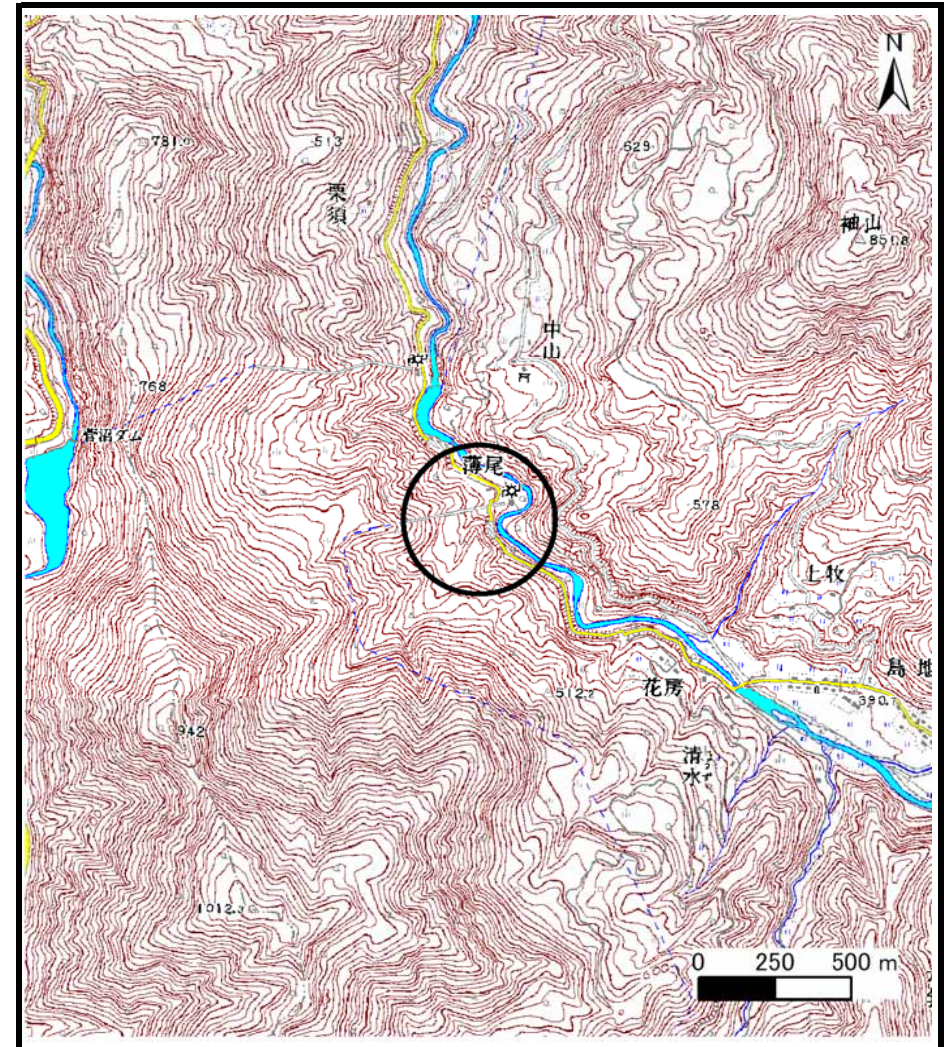


土砂災害警戒区域等の指定の公示に係る図書（その1）



(1/200,000)



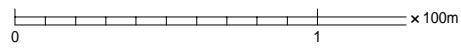
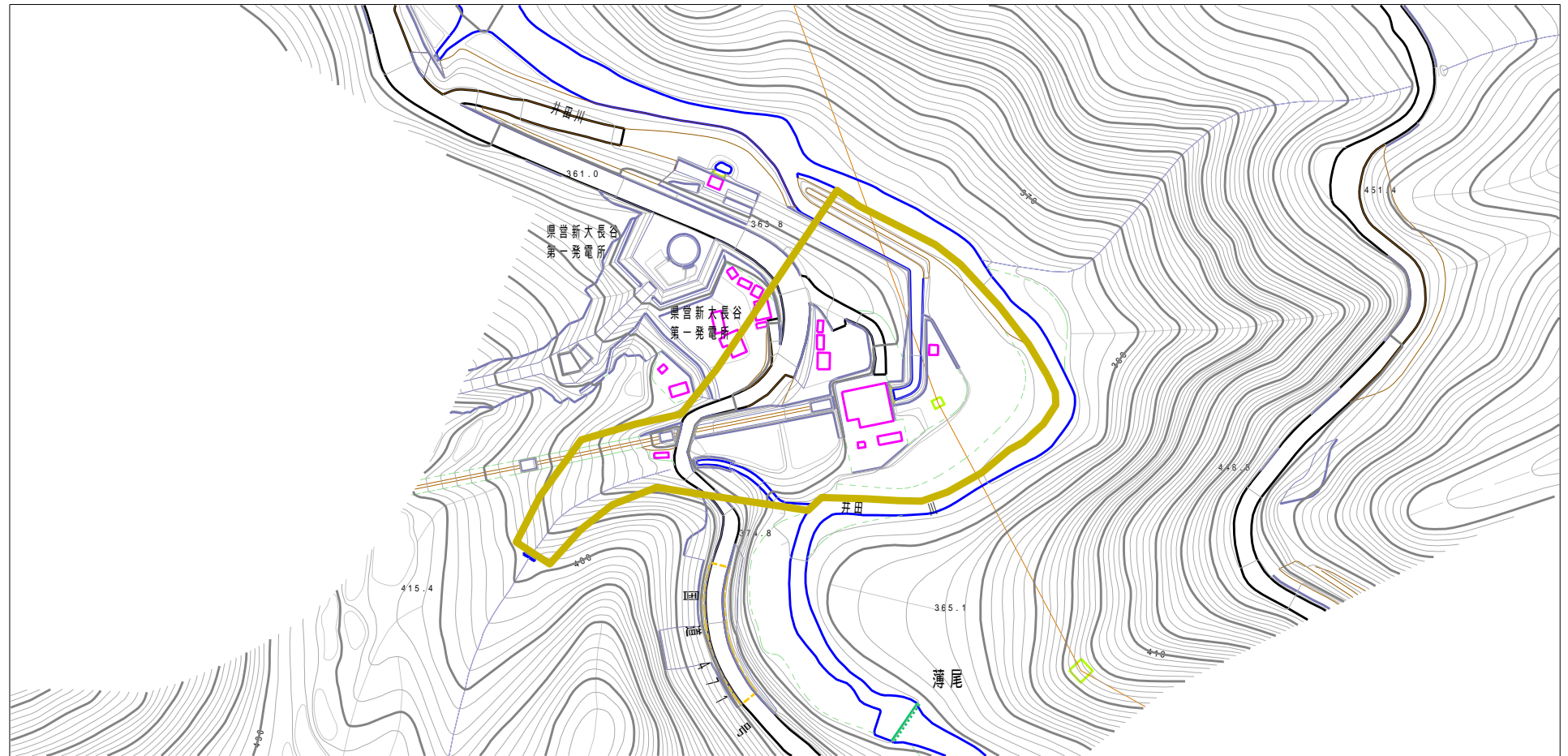
(1/25,000)

様式 - 1 (土)
土砂災害警戒区域・土砂災害特別警戒区域 位置図

自然現象の種類	土石流
溪流番号	229
溪流名	芋谷川
所在地	富山県富山市八尾町薄尾

この地図は、国土地理院長の承認を得て、同院発行の数値地図20000（地図画像）及び数値地図25000（地図画像）を複製したものである。（承認番号 平19総複、第799号）

土砂災害警戒区域等の指定の公示に係る図書（その2）



様式 - 2 (土)

土砂災害警戒区域・土砂災害特別警戒区域
区域図

土砂災害防止法施行令第2条の基準に該当する区域 (土砂災害警戒区域)	
土砂災害防止法施行令第3条の基準に該当する区域 (土砂災害特別警戒区域)	
その他の区域	

N
縮尺
1:2,500

自然現象の種類	土石流	溪流番号	229
告示番号		溪流名	芋谷川
告示年月日		所在地	富山県富山市八尾町薄尾