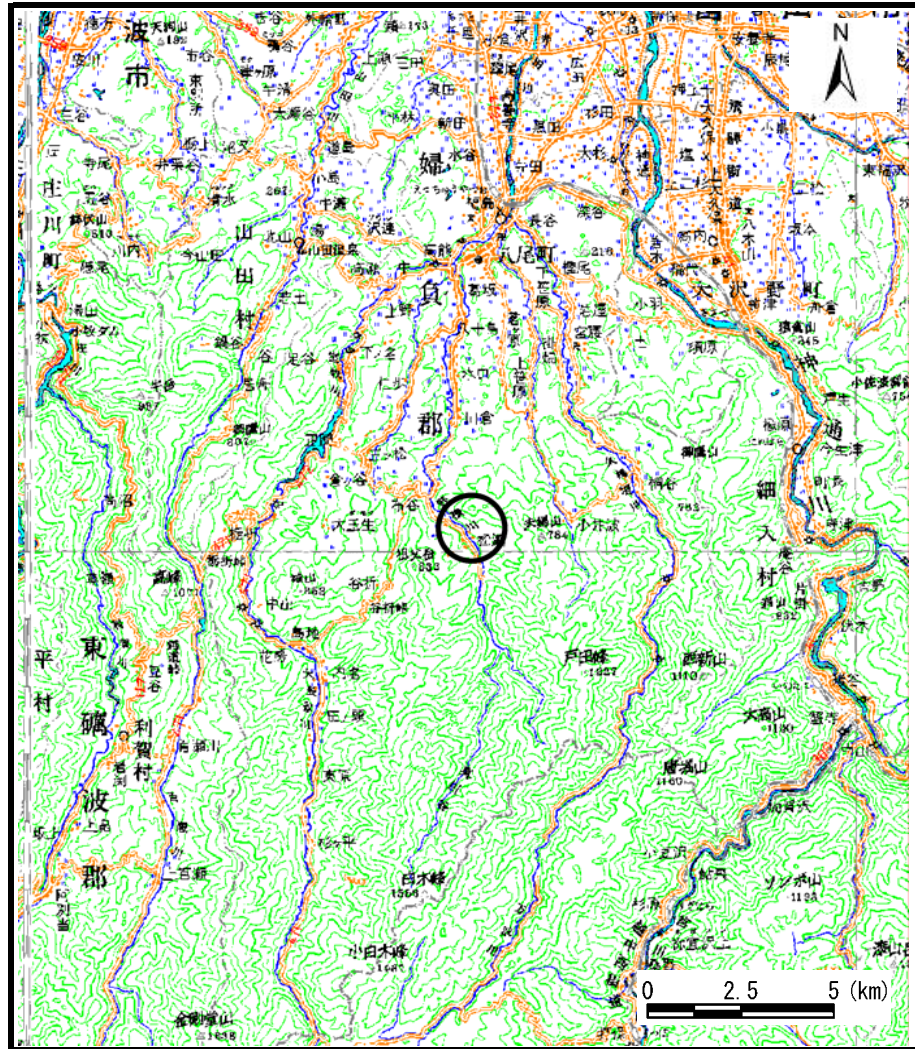
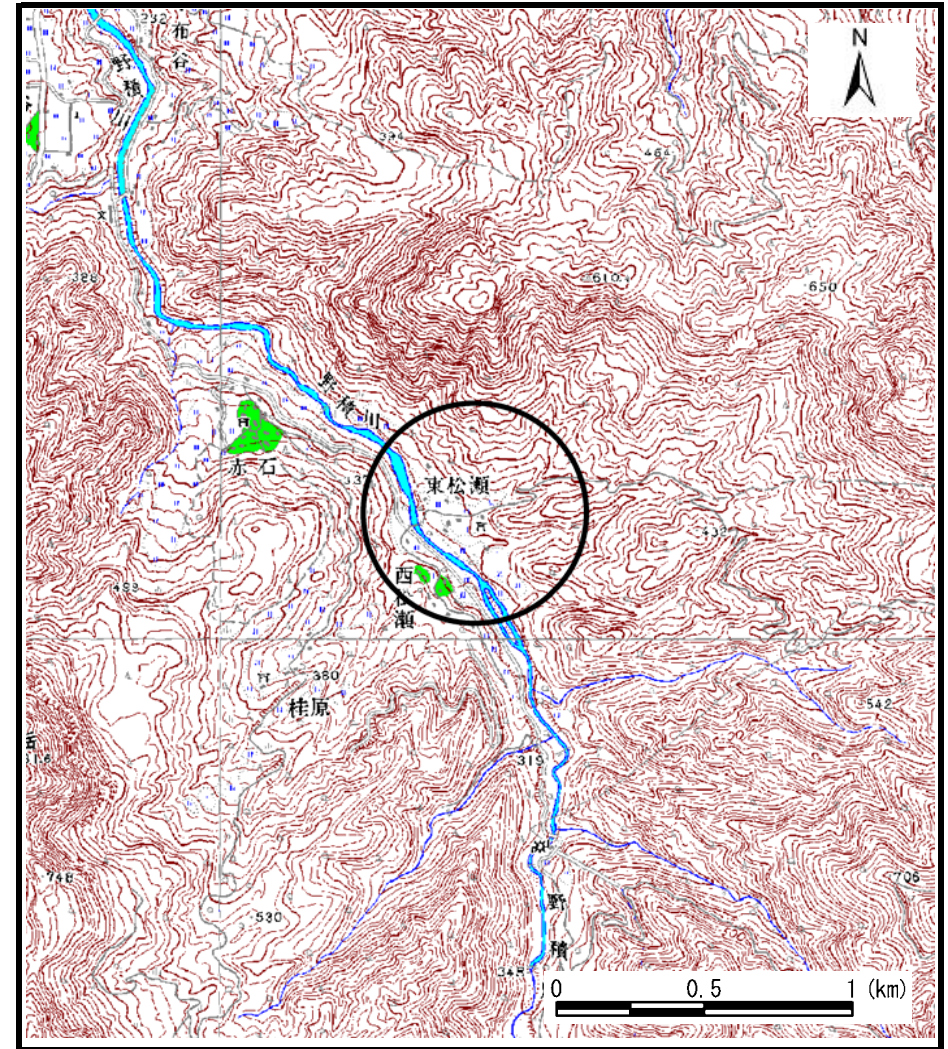


# 土砂災害警戒区域等の指定の公示に係る図書（その1）



(1/200,000)



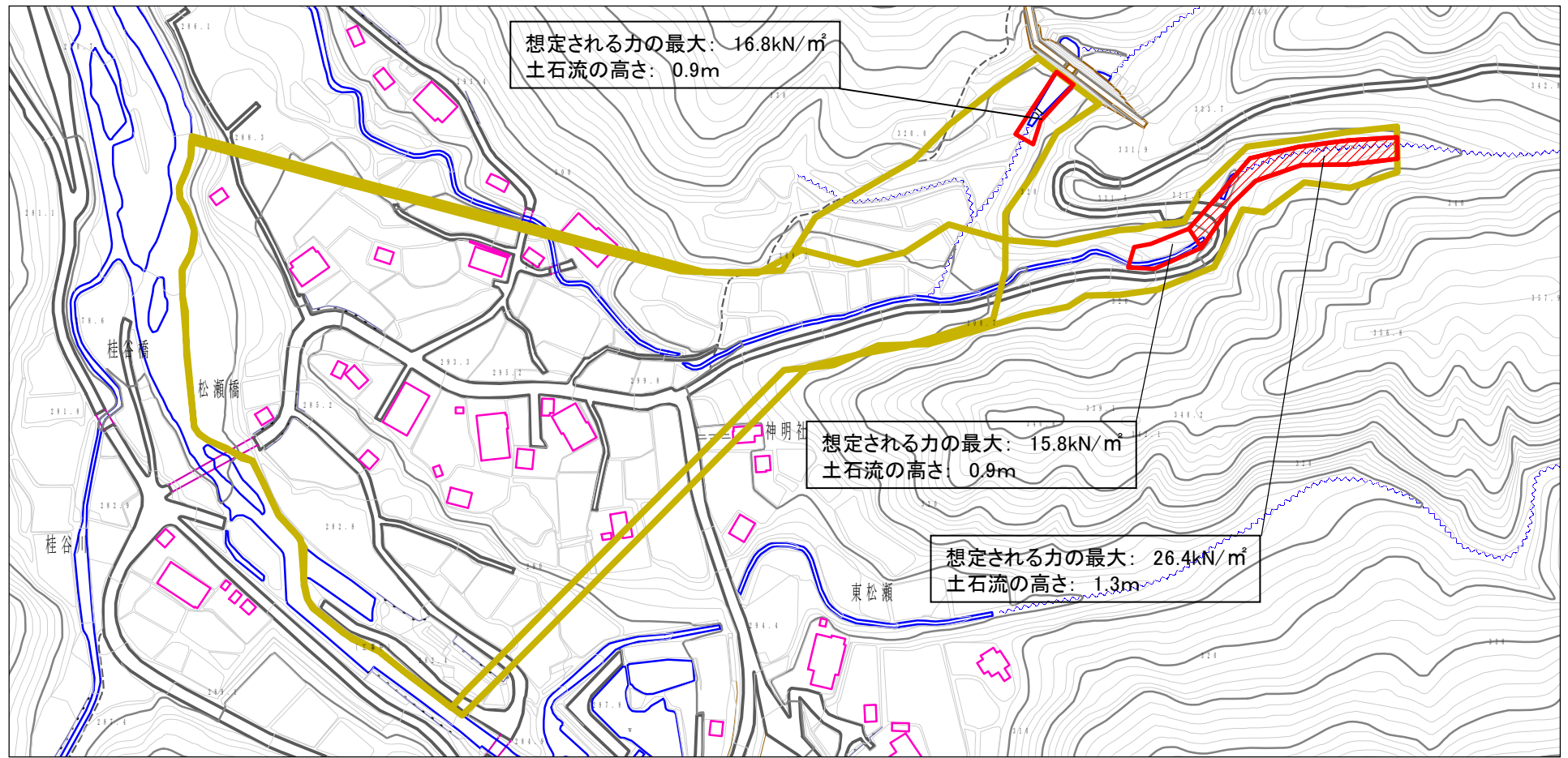
(1/25,000)

様式-1 (土)  
土砂災害警戒区域・土砂災害特別警戒区域 位置図

|         |              |
|---------|--------------|
| 自然現象の種類 | 土石流          |
| 溪流番号    | 192          |
| 溪流名     | 東松瀬水上谷       |
| 所在地     | 富山県富山市八尾町東松瀬 |

※この地図は、国土地理院長の承認を得て、同院発行の数値地図200000(地図画像)及び数値地図25000(地図画像)を複製したものである。(承認番号 平18総複、第644号)

# 土砂災害警戒区域等の指定の公示に係る図書(その2)



0 1 x 100m

様式-2(土)  
土砂災害警戒区域・土砂災害特別警戒区域  
区域図

|                         |  |                    |         |     |      |           |
|-------------------------|--|--------------------|---------|-----|------|-----------|
| 土砂災害防止法施行令第二条の基準に該当する区域 |  | N<br>縮尺<br>1:2,500 | 自然現象の種類 | 土石流 | 溪流番号 | 192       |
|                         |  |                    | 告示番号    |     | 溪流名  | 東松瀬水上谷    |
| 土砂災害防止法施行令第三条の基準に該当する区域 |  |                    | 告示年月日   |     | 所在地  | 富山市八尾町東松瀬 |
| その他の区域                  |  |                    |         |     |      |           |