



特別
企画展

かがやく天産物



時代を越える立山ブランドを求めて……
会期 二〇一九年九月十四日(土)～十一月四日(月)



Aコーナー

野や山へ、本草学に

まなぶ……

玉髄
富山県
西砺波郡東美村大西産

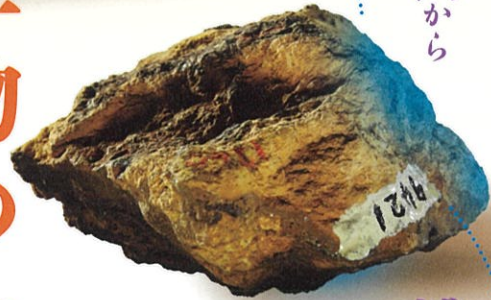


Cコーナー

薬品会・物産会から

博覧会へ……

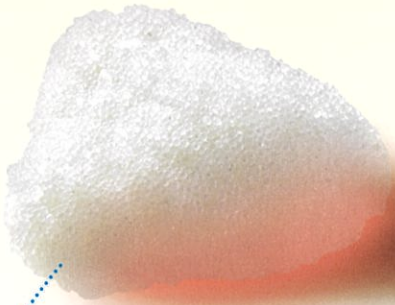
白鉛鋳 越中上新川郡大山村亀谷産



立山○天産物のかがやき……

Bコーナー

立山に探る博物学の眼……



玉滴石塊…山姥峯 立山温泉新湯産

Dコーナー

近代科学としての
博覧会へ……

白鉛鋳 越中上新川郡福沢村大字長橋産



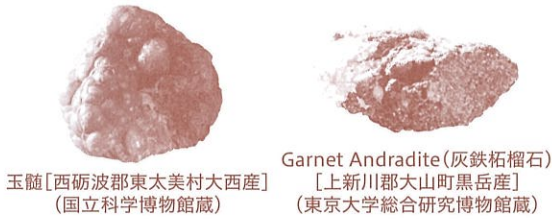
富山県立山博物館



【開館時間】午前九時三〇分～午後五時まで(入館は午後四時三〇分まで)
【観覧料】一般 二〇〇円 大学生 一〇〇円 高校生以下の児童・生徒、障がい者等の観覧料は無料です。
学校教育、社会教育で利用する児童・生徒の引率者の観覧料は申請により無料となります。



■越中・立山で採った鉱物が、海を越えて
“ウィーン万国博”に展示されていた！
(明治6年)



■黒雉の温泉、立山温泉で採れた“白い粉”が、
東京で内国勸業博覧会に展示されていた！
(明治10年)

■立山には炭鉱があって、“芦峯寺駅”から
石炭を積み出していた！(昭和14～25年頃)



江戸から明治、昭和と時代を越えて、
天産物と越中・立山をめぐる、
かくれた逸話をご紹介します！

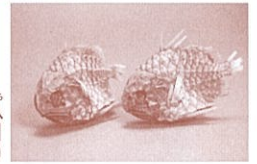
■幕府から来た採薬使たち、立山登山は“御機嫌”
に。よそでのご接待は超豪華!?(享保7・16年)

■現地からの報告によると、江戸中期の芦峯寺
には“オオカミ”がいた?(享保～元文の頃)

■立山のほか、各地から珍品を集めた“展覧会”
が富山で開催！(嘉永6年・明治9年)



布袋石 [鯨耳石] (魚津水族館蔵)



たいのむこのげんばち 鯛 婿 源八 [マツカサウオ] (個人蔵)

■幕府がパリ万国博への出品を募った“御触書”
は、立山芦峯寺へも届いていた！(慶応2年)

令和元年度後期特別企画展「かがやく天産物 —時代を越える立山ブランドを求めて—」

江戸時代中期、輸入生薬の国産化や新たな産物開発のため、幕府は各地へ採薬使を派遣したり、日本初の天産物(天然の動植物や鉱物類)の全国調査を行ったりしました。その役目は本草学者たちが担いましたが、彼らの活躍はまた当時の人々の自然への関心や理解を広げました。

そして明治、工業化した近代国家を目指す新政府は、資源を求めて全国で天産物の調査・収集を行いました。そ

れはウィーン万国博への出展や内国勸業博覧会開催などと一体となったプロジェクトでしたが、そこには江戸時代から続く自然界への理解が生かされました。

この企画展では、江戸中期から昭和までの、時代を越え豊かさを目指して天産物を求めた歴史とそれらをめぐる立山のエピソードを、近世本草学・近代博物学の流れをたどりながら標本や関連文書などで紹介します。

★展示の見どころ、初公開資料★

富山初公開 明治初年、越中で採集。ウィーン万国博や内国勸業博覧会、鉱物調査などに関連して東京へ送られた鉱物標本で、現存していたものが100年余の時を経て富山へ里帰り。

初公開 わずか10年間で閉山した芦峯寺の「立山炭鉱」。坑道入口に掲げられていた銘板を、歴史の中に消えた炭鉱をめぐるエピソードとともに紹介。

◎主な展示品

- 神農像(富山市売薬資料館蔵)、『越中分産物書上帳』(芦峯寺一山会蔵)
- 『諸国産物大略 四』(東京国立博物館蔵)、『澳国博覧会出品目録 六』(東京国立博物館蔵)
- 『富山展覧会出品略画図』(富山県[立山博物館]蔵) **初公開**
- 立山温泉新湯産玉滴石(個人蔵・立山カルデラ砂防博物館寄託)
- 明治初期に越中で採集された鉱物標本(国立科学博物館蔵/東京大学総合研究博物館蔵) **富山初公開**
- 立山炭鉱坑道入口銘板(富山県[立山博物館]保管) **初公開**

【担当学芸員展示解説会】 9月14日(土)、10月19日(土)、11月2日(土) いずれも14:00～
【会期内の休館日】 9月17日(火)、24日(火)、30日(月)、10月7日(月)、15日(火)、21日(月)、28日(月)

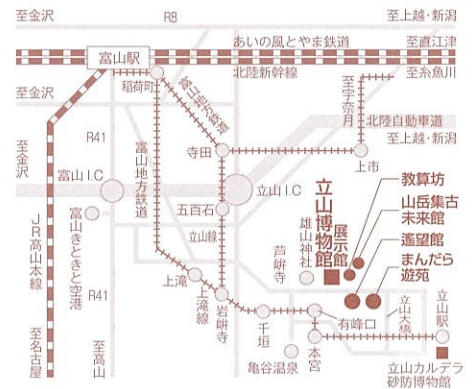
会場：立山博物館 展示館1階 企画展示室

主催：富山県 [立山博物館]

共催：北日本新聞社

後援：北日本放送、チューリップテレビ、富山テレビ、

(N) (M) (K) 富山放送局、滑川中新川地区広域情報事務組合(Net3)



富山県 [立山博物館]

〒930-1406 富山県中新川郡立山町芦峯寺93-1
電話076-481-1216 FAX076-481-1144
http://www.pref.toyama.jp/branches/3043/home.html

