

# Ⅲ みどりの森再生事業

## ○趣 旨

人工林の公益的機能の向上を図るため、風雪被害林や過密人工林などを、スギと広葉樹の混交林へと誘導するための森林整備を実施するとともに、県産の広葉樹苗を県民と協働で育成します。

## ○平成27年度事業の実績

### (1) 過密人工林・侵入竹林の整理

混交林化を促進するための伐採・整理を行いました。

【平成27年度実績】

整備面積	・過密人工林整理	75.5 ha	} 計 103.7 ha
	・侵入竹林整理	28.2 ha	
事業主体	県		

《実施例》 【過密人工林整理】  
(富山市赤石 地内)



手入れが行き届かず、過密になった人工林を整理

【侵入竹林整理】  
(小矢部市宮中 地内)



スギ人工林に拡大・侵入した竹林を整理

### (2) 県産広葉樹苗の育成等

森づくりや全国植樹祭に使用する苗木を県民の皆さんと協働で育成し、森林ボランティア団体等に配布し、森づくり活動に活用しました。

【平成27年度実績】

育成本数	コナラ、クリなど	32,695本
《内訳》	・森づくり用	14,000本
	・全国植樹祭用	18,695本 (苗木のホームステイ6,750本含む)



全国植樹祭に使用する苗木を育てるため、現在、「苗木のホームステイ」として、県内の小中学校、ボランティア団体、企業など142団体で育てています。

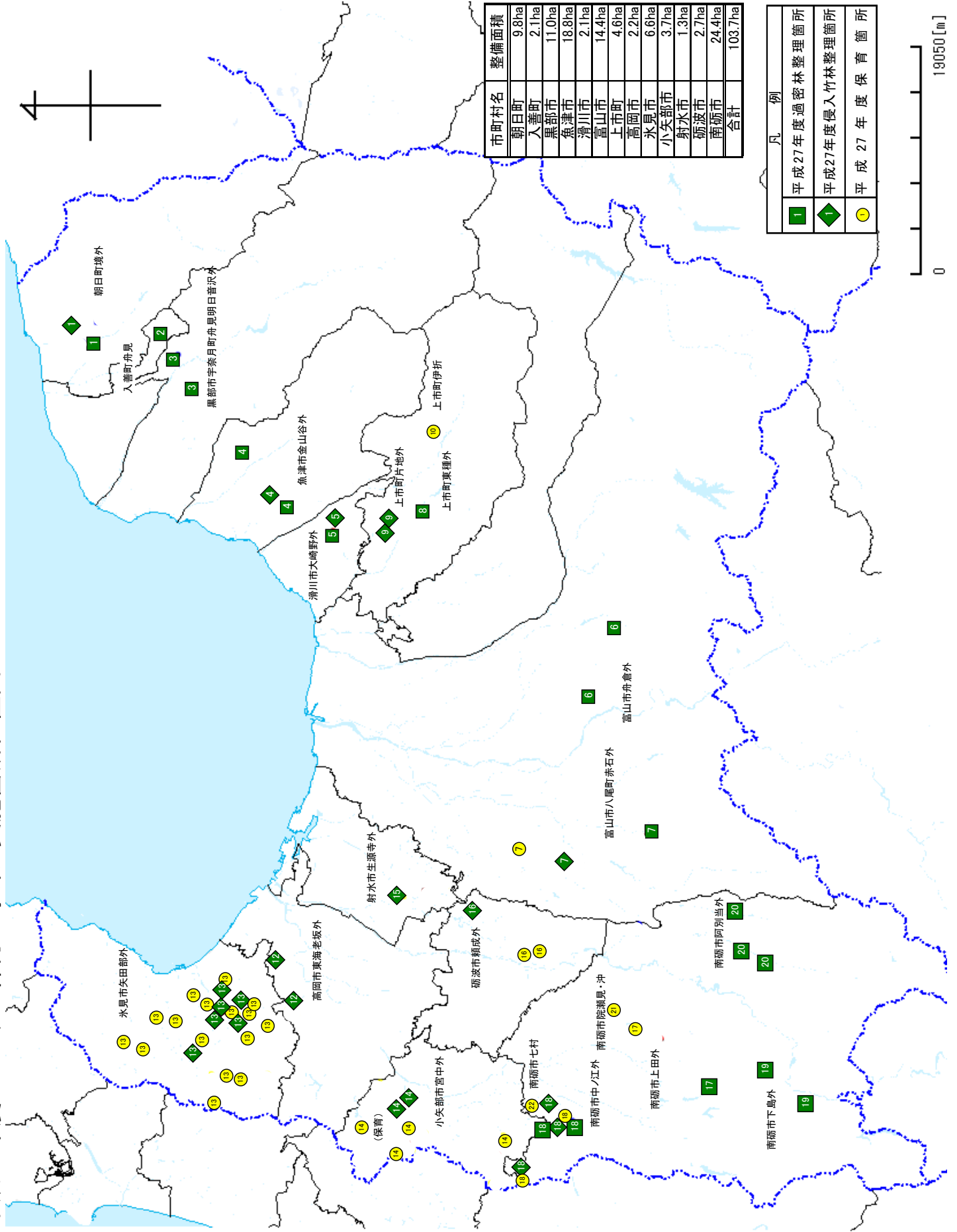
## 【混交林の整備面積】

単位:ha

区分	前期実績 H19-23	後期計画						H28目標 (見込み)
		実績				計画	計	
		H24	H25	H26	H27	H28		
整備面積	693	165	148	112	104	73	602	1,500 (1,295)

番号	市町村	箇所名	平成27年度事業実績								
			事業内容						再生竹 整理	植栽面積	保育面積
			整理区域 面積	風雪被害林 整理	過密林 整理	侵入竹林 整理	再生竹 整理	植栽面積			
27-1	朝日町	境外	9.8ha		8.8ha	1.0ha	4.7ha				
27-2	入善町	舟見	2.1ha		2.1ha						
27-3	黒部市	宇奈月町舟見 明日音沢外	11.0ha		11.0ha						
27-4	魚津市	金山谷外	18.8ha		16.2ha	2.6ha	7.2ha				
27-5	滑川市	大崎野外	2.1ha		1.1ha	1.0ha	3.9ha				
27-6	富山市	舟倉外	5.9ha		5.9ha		0.1ha				
27-7	富山市	八尾町赤石外	8.5ha		7.5ha	1.0ha	7.0ha		0.2ha		
富山市計			14.4ha		13.4ha	1.0ha	7.1ha		0.2ha		
27-8	上市町	東種外	3.0ha		3.0ha						
27-9	上市町	片地外	1.6ha			1.6ha	4.0ha				
27-10	上市町	伊折							2.6ha		
上市町計			4.6ha		3.0ha	1.6ha	4.0ha		2.6ha		
27-11	立山町	長倉					0.4ha				
27-12	高岡市	東海老坂外	2.2ha			2.2ha	19.0ha		0.1ha		
27-13	氷見市	矢田部外	6.6ha			6.6ha	19.7ha		0.6ha		
27-14	小矢部市	宮中外	3.7ha			3.7ha	20.2ha		0.2ha		
27-15	射水市	生源寺外	1.3ha			1.3ha	1.7ha				
27-16	砺波市	頼成外	2.7ha			2.7ha			0.3ha		
27-17	南砺市	上田外	0.4ha		0.4ha				0.1ha		
27-18	南砺市	中ノ江外	10.6ha		6.1ha	4.5ha	2.6ha		2.0ha		
27-19	南砺市	下島外	3.7ha		3.7ha						
27-20	南砺市	阿別当外	9.7ha		9.7ha						
27-21	南砺市	院瀬見・沖							0.2ha		
27-22	南砺市	七村							1.1ha		
南砺市計			24.4ha		19.9ha	4.5ha	2.6ha		3.4ha		
総計			103.7ha		75.5ha	28.2ha	90.5ha		7.4ha		

平成27年度 みどりの森再生事業 実施箇所位置図



市町村名	整備面積
朝日町	9.8ha
入善町	2.1ha
黒部市	11.0ha
魚津市	18.8ha
滑川市	2.1ha
富山市	14.4ha
上市町	4.6ha
高岡市	2.2ha
水見市	6.6ha
小矢部市	3.7ha
射水市	1.3ha
砺波市	2.7ha
南砺市	24.4ha
合計	103.7ha

凡 例	
1	平成27年度過密林整理箇所
◆	平成27年度侵入竹林整理箇所
●	平成27年度保育箇所

