

# 一水と緑に恵まれた県土を支える多様な森づくりの推進一

## Ⅲ みどりの森再生事業

### ○趣 旨

人工林の公益的機能の向上を図るため、風雪被害林や過密人工林などを、スギと広葉樹の混交林へと誘導するための森林整備を実施するとともに、県産の広葉樹苗を県民の協力を得て育成します。

### ○平成22年度事業の実績

#### (1) 風雪被害林・過密人工林の整理の実施

混交林化を促進するための伐採・整理を行うとともに、広葉樹を植栽しました。

##### 【平成22年度実績】

整備面積	・風雪被害林整理	38.7ha
	・過密人工林整理	173.6ha
事業主体	県	

実施例：南砺市砂子谷 地内（過密人工林整理）



手入れ不足により幹折れが発生したスギ人工林



枯死した木や生長の悪い木を伐採・整理



広葉樹が侵入・生長し、混交林化しつつある

#### (2) 県産広葉樹苗の育成等

県民の皆さんにドングリの「里親」となっていただき、森づくりに必要な苗木を育て、風雪被害林整理跡地に植栽するとともに、森林ボランティア団体等に配付し、森づくり活動に使用しています。

9月18日開催の「とやまの森づくりボランティアの集い」（立山町野沢地内）では、森林ボランティア団体への苗木の贈呈式も実施しました。

##### 【平成22年度実績】

育成本数	コナラ、クヌギ、クリなど 30,000本
事業主体	県（とやまの森づくりサポートセンターに委託）



県産広葉樹苗贈呈式  
「とやまの森づくりボランティアの集い」



みどりの森再生事業地での植栽だけでなく、森林ボランティアや企業による森づくり活動、里山事業実施地区などにおいても県産広葉樹苗を活用

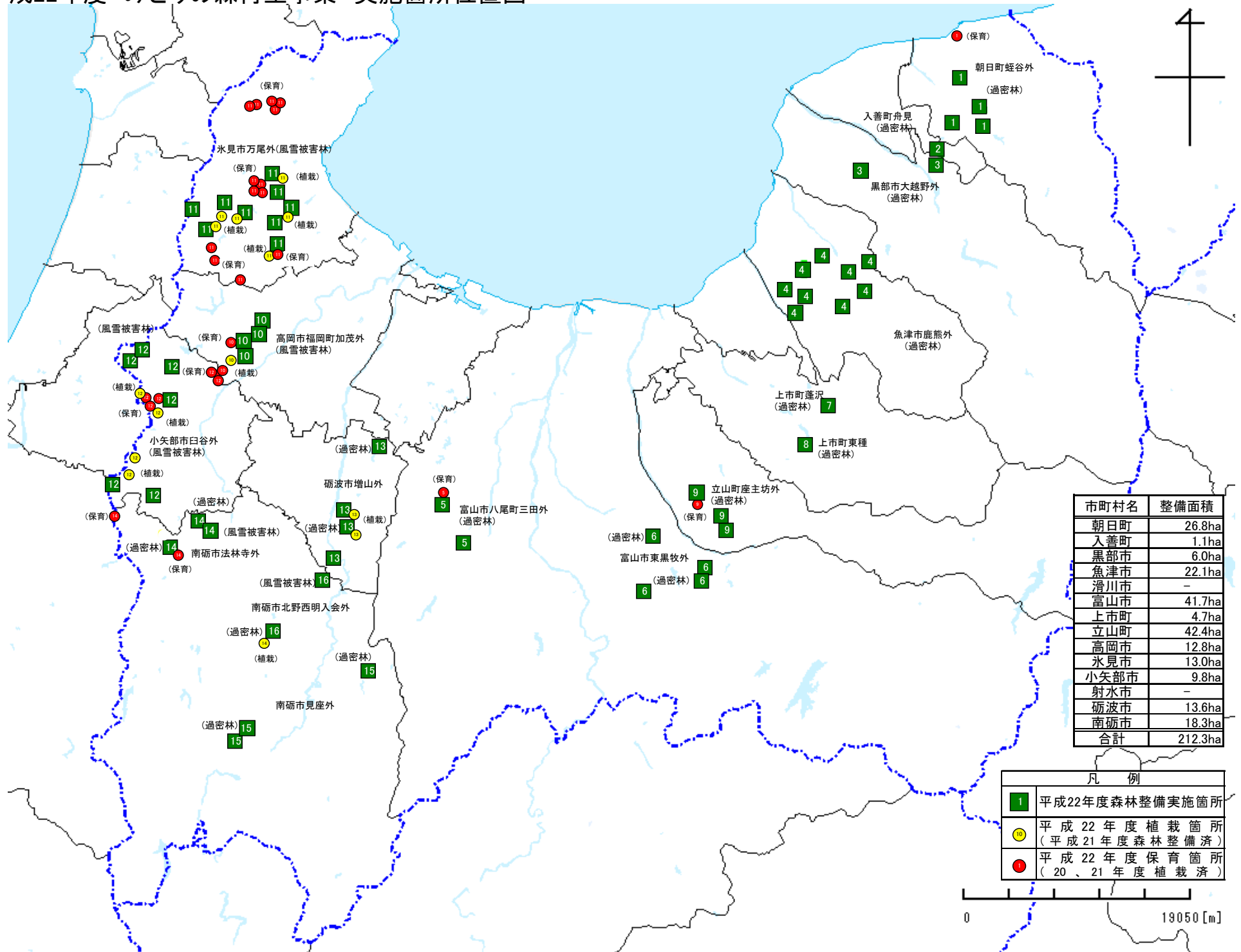
## 平成22年度 みどりの森再生事業実施箇所一覧

### 全体計画及び進捗率

		全体計画 H28目標	H19年度 (実績)	H20年度 (実績)	H21年度 (実績)	H22年度 (実績)	H23年度 (計画)
実施 面積	風雪被害林整理	250ha	42ha	35ha	31ha	39ha	44ha
	過密人工林整理	1750ha	19ha	39ha	102ha	174ha	176ha
	合計	2,000ha	61ha	74ha	132ha	212ha	220ha
累計実施面積			61ha	135ha	268ha	480ha	700ha
進捗率			3.1%	6.8%	13.4%	24.0%	35.0%

番号	市町村	箇所名	平成22年度実績				
			事業内容			植栽面積	保育面積
			整理 面積	風雪被害林 整理	過密林整理		
22-1	朝日町	蛭谷外	26.8ha		26.8ha		0.1ha
22-2	入善町	舟見	1.1ha		1.1ha		
22-3	黒部市	大越野外	6.0ha		6.0ha		
22-4	魚津市	鹿熊外	22.1ha		22.1ha		
22-5	富山市	八尾町三田外	3.8ha	0.4ha	3.4ha		0.2ha
22-6	富山市	東黒牧外	37.9ha		37.9ha		
	富山市 計		41.7ha	0.4ha	41.3ha		0.2ha
22-7	上市町	東種	2.0ha		2.0ha		
22-8	上市町	蓬沢	2.7ha		2.7ha		
	上市町 計		4.7ha		4.7ha		
22-9	立山町	座主坊外	42.4ha		42.4ha		0.1ha
22-10	高岡市	福岡町加茂外	12.8ha	12.8ha		0.1ha	0.6ha
22-11	氷見市	万尾外	13.0ha	13.0ha		0.3ha	1.1ha
22-12	小矢部市	臼谷外	9.8ha	9.8ha		0.4ha	0.4ha
22-13	砺波市	増山外	13.6ha		13.6ha	0.2ha	
22-14	南砺市	法林寺外	8.7ha	1.2ha	7.5ha	0.1ha	0.8ha
22-15	南砺市	見座外	6.9ha		6.9ha		
22-16	南砺市	北野西明入会外	2.7ha	1.5ha	1.2ha		
	南砺市 計		18.3ha	2.7ha	15.6ha	0.1ha	0.8ha
	総計		212.3ha	38.7ha	173.6ha	1.0ha	3.4ha

# 平成22年度 みどりの森再生事業 実施箇所位置図



市町村名	整備面積
朝日町	26.8ha
入善町	1.1ha
黒部市	6.0ha
魚津市	22.1ha
滑川市	-
富山市	41.7ha
上市町	4.7ha
立山町	42.4ha
高岡市	12.8ha
氷見市	13.0ha
小矢部市	9.8ha
射水市	-
砺波市	13.6ha
南砺市	18.3ha
合計	212.3ha

凡 例	
■ 1	平成22年度森林整備実施箇所
● 2	平成22年度植栽箇所 (平成21年度森林整備済)
● 3	平成22年度保育箇所 (20、21年度植栽済)

