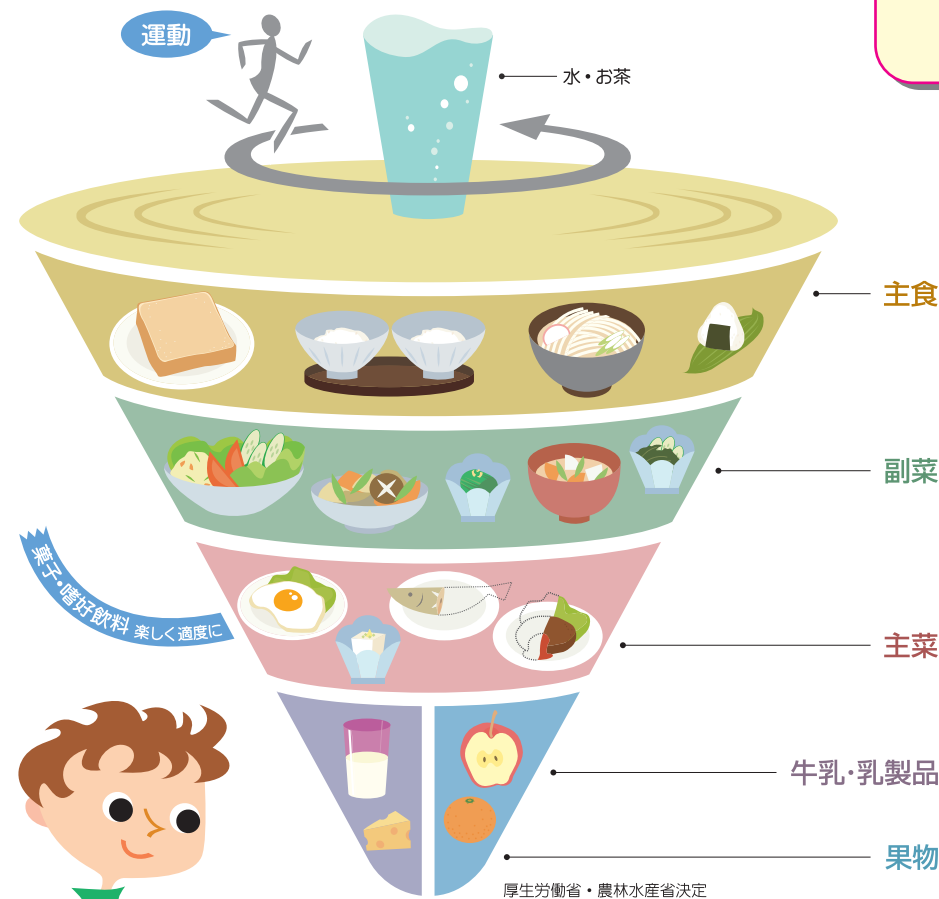


妊産婦のための食事バランスガイド

～あなたの食事は大丈夫？～

「食事バランスガイド」ってなあに？

「食事バランスガイド」とは、1日に「何を」「どれだけ」食べたらよいかが一目でわかる食事の目安です。「主食」「副菜」「主菜」「牛乳・乳製品」「果物」の5グループの料理や食品を組み合わせるとれるよう、コマにたとえてそれぞれの適量をイラストでわかりやすく示しています。

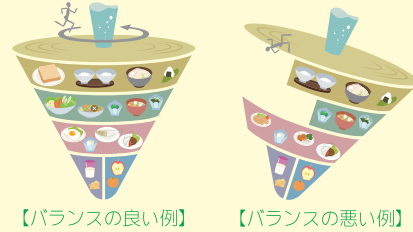


このイラストの料理例を組み合わせるとおおよそ2,200kcal。非妊娠時・妊娠初期（20～49歳女性）の身体活動レベル「ふつう（Ⅱ）」以上の1日分の適量を示しています。

厚生労働省及び農林水産省が食生活指針を具体的な行動に結びつけるものとして作成・公表した「食事バランスガイド」（2005年）に、食事摂取基準の妊娠時・授乳期の付加量を参考に一部加筆

妊娠前から、健康なからだづくりを

妊娠前にやせすぎ、肥満はありませんか。健康な子どもを生み育てるためには、妊娠前からバランスのよい食事と適正な体重を目指しましょう。



【バランスの良い例】 【バランスの悪い例】

	1日分付加量			
	非妊娠時	妊娠初期	妊娠中期	妊娠末期 授乳期
主食	5～7 つ(S.V)	—	—	+1
副菜	5～6 つ(S.V)	—	+1	+1
主菜	3～5 つ(S.V)	—	+1	+1
牛乳・乳製品	2 つ(S.V)	—	—	+1
果物	2 つ(S.V)	—	+1	+1

非妊娠時、妊娠初期の1日分を基本とし、妊娠中期、妊娠末期・授乳期の方はそれぞれの枠内の付加量を補うことが必要です。



食塩・油脂については料理の中に使用されているものであり、「コマ」のイラストとして表現されていませんが、実際の食事選択の場面で表示される際には食塩相当量や脂質も合わせて情報提供されることが望まれます。

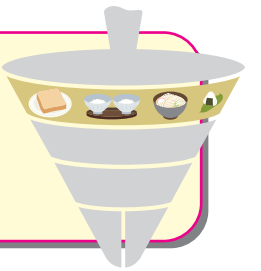
たばことお酒の害から赤ちゃんを守りましょう

妊娠・授乳中の喫煙、受動喫煙、飲酒は、胎児や乳児の発育、母乳分泌に影響を与えます。禁煙、禁酒に努め、周囲にも協力を求めましょう。



「主食」を中心に、エネルギーをしっかりと

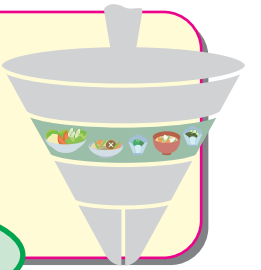
妊娠時・授乳期は、食事のバランスや活動量に気を配り、食事量を調節しましょう。また体重の変化も確認しましょう。



不足しがちなビタミン・ミネラルを、「副菜」でたっぷりと

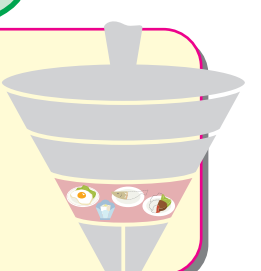
緑黄色野菜を積極的に食べて葉酸などを摂取しましょう。特に妊娠を計画していたり、妊娠初期の人には神経管閉鎖障害発症リスク低減のために、葉酸の栄養機能食品を利用することも勧められます。

副菜で十分に野菜を摂取しましょう!



からだづくりの基礎となる「主菜」は適量を

肉、魚、卵、大豆料理をバランスよくとりましょう。赤身の肉や魚などを上手に取り入れて、貧血を防ぎましょう。ただし、妊娠初期にはビタミンAの過剰摂取に気をつけて。

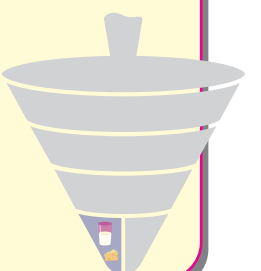


		料理例												
1つ分	=	ごはん小盛り1杯	=	おにぎり1個	=	食パン1枚	=	ロールパン2個						
1.5つ分	=	ごはん中盛り1杯	=	うどん1杯	=	もりそば1杯	=	スパゲッティ						
1つ分	=	野菜サラダ	=	きゅうりとわかめの酢の物	=	具たくさん味噌汁	=	ほうれん草のお浸し	=	ひじきの煮物	=	煮豆	=	きのこソテー
2つ分	=	野菜の煮物	=	野菜炒め	=	芋の煮ころかし								
1つ分	=	冷奴	=	納豆	=	目玉焼き一皿	2つ分	=	焼き魚	=	魚の天ぷら	=	まぐろとイカの刺身	
3つ分	=	ハンバーグステーキ	=	豚肉のしょうが焼き	=	鶏肉のから揚げ								
1つ分	=	牛乳コップ半分	=	チーズ1かけ	=	スライスチーズ1枚	=	ヨーグルト1パック	2つ分	=	牛乳瓶1本分			
1つ分	=	みかん1個	=	りんご半分	=	かき1個	=	梨半分	=	ぶどう半房	=	桃1個		

※S.Vとはサービング（食事の提供量の単位）の略

牛乳・乳製品などの多様な食品を組み合わせて、カルシウムを十分に

妊娠時・授乳期には、必要とされる量のカルシウムが摂取できるように、偏りのない食習慣を確立しましょう。



母乳育児も、バランスのよい食生活のなかで

母乳育児はお母さんにも赤ちゃんにも最良の方法です。バランスのよい食生活で、母乳育児を継続しましょう。



<食事バランスガイドの詳細>

<http://www.j-balanceguide.com/>

<http://www.mhlw.go.jp/bunya/kenkou/eiyou-syokuji.html>