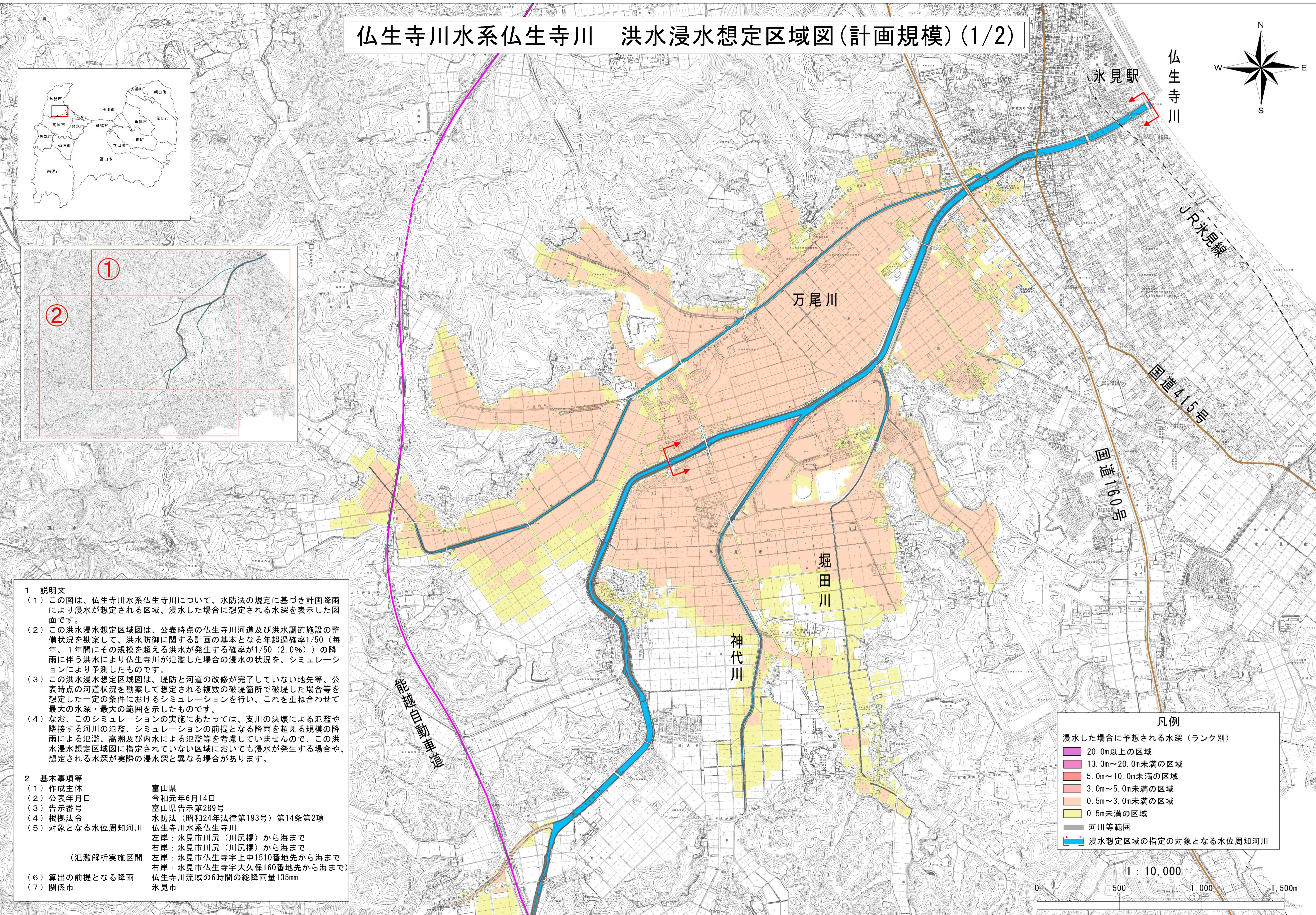
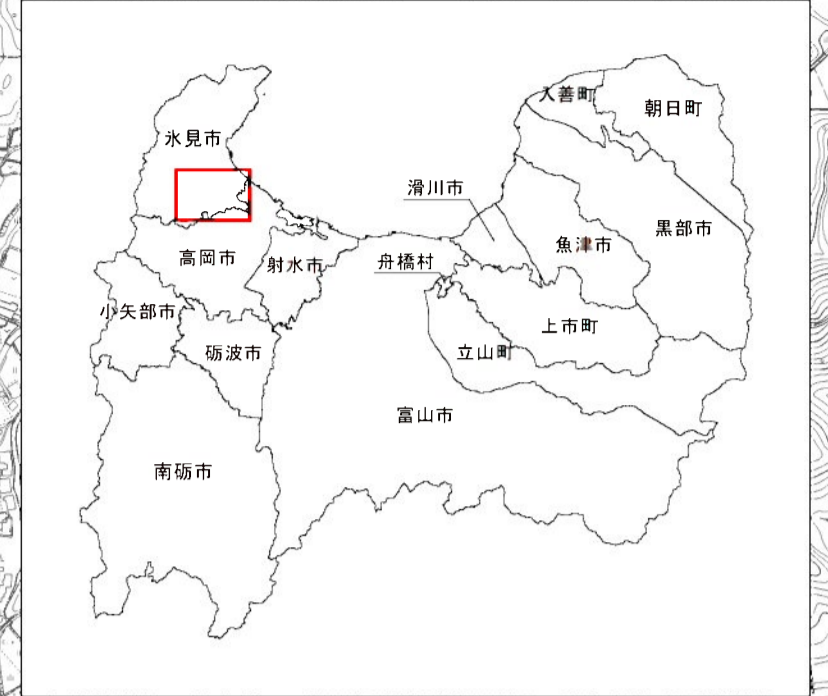
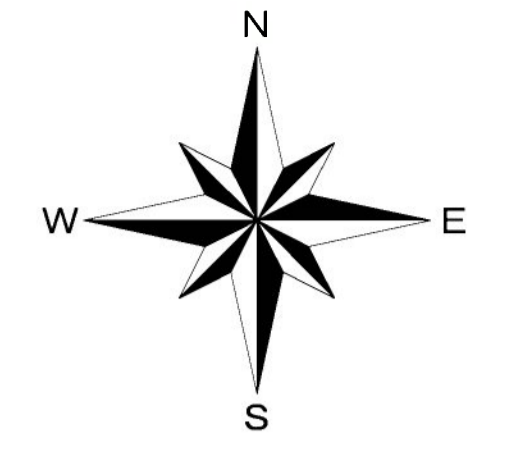


# 仏生寺川水系仏生寺川 洪水浸水想定区域図(計画規模)(1/2)



**1 説明文**

- この図は、仏生寺川水系仏生寺川について、水防法の規定に基づき計画降雨により浸水が想定される区域、浸水した場合に想定される水深を表示した図面です。
- この洪水浸水想定区域図は、公表時点の仏生寺川河道及び洪水調節施設の整備状況を勘案して、洪水防御に関する計画の基本となる年超過確率1/50（毎年、1年間にその規模を超える洪水が発生する確率が1/50（2.0%））の降雨に伴う洪水により仏生寺川が氾濫した場合の浸水の状況を、シミュレーションにより予測したものです。
- この洪水浸水想定区域図は、堤防と河道の改修が完了していない地先等、公表時点の河道状況を勘案して想定される複数の破堤箇所等破堤した場合等を想定した一定の条件におけるシミュレーションを行い、これを重ね合わせて最大の水深・最大の範囲を示したものです。
- なお、このシミュレーションの実施にあたっては、支川の決壊による氾濫や隣接する河川の氾濫、シミュレーションの前提となる降雨を超える規模の降雨による氾濫、高潮及び内水による氾濫等を考慮していませんので、この洪水浸水想定区域図に指定されていない区域においても浸水が発生する場合や、想定される水深が実際の浸水深と異なる場合があります。

**2 基本事項等**

(1) 作成主体	富山県
(2) 公表年月日	令和元年6月14日
(3) 告示番号	富山県告示第289号
(4) 根拠法令	水防法（昭和24年法律第193号）第14条第2項
(5) 対象となる水位周知河川	仏生寺川水系仏生寺川 左岸：氷見市川尻（川尻橋）から海まで 右岸：氷見市川尻（川尻橋）から海まで 左岸：氷見市仏生寺字上中1510番地先から海まで 右岸：氷見市仏生寺字大久保160番地先から海まで

(氾濫解析実施区間)

(6) 算出の前提となる降雨 仏生寺川流域の6時間の総降雨量135mm  
(7) 関係市 氷見市

**凡例**

浸水した場合に予想される水深（ランク別）

20.0m以上の区域
10.0m～20.0m未満の区域
5.0m～10.0m未満の区域
3.0m～5.0m未満の区域
0.5m～3.0m未満の区域
0.5m未満の区域
河川等範囲
浸水想定区域の指定の対象となる水位周知河川

