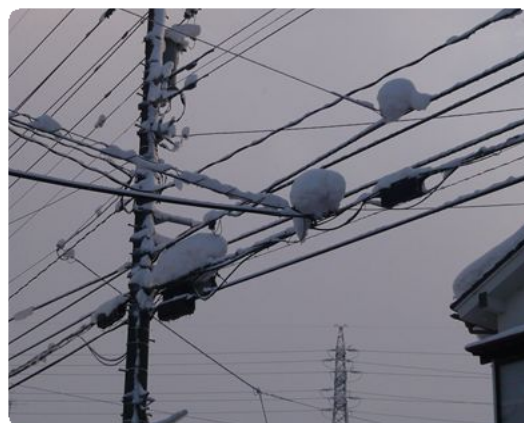


落雪に注意！

大雪も少し落ち着いたようです。

でも、雪が小降りになったからといって安心するにはまだ早いです。

屋根の雪、軒下のツララや電線や標識にくっついた雪は、気温が高くなると落ちてくる可能性があります。



ツララはもちろんのこと、落ちてくる雪も氷のように固くなっています。



あらかじめ叩き落としたり、なるべく真下を通らないなど、十分に注意しましょう。