

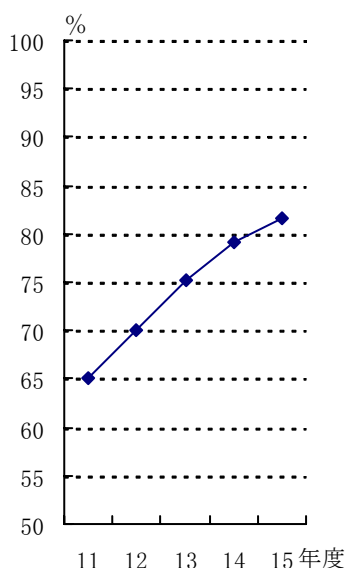
53. 汚水処理人口普及率

都道府県名	順位	汚水処理人口普及率 % (平成15年度)	都道府県名	順位	汚水処理人口普及率 % (平成15年度)
東京	1	98.5	茨城	24	67.7
神奈川	2	95.3	栃木	25	65.8
兵庫	3	94.7	熊本	26	65.7
滋賀	4	92.5	新潟	27	65.5
大阪	5	90.9	長崎	28	65.2
北海道	6	89.7	岡山	29	64.8
北京	7	89.2	山梨	30	63.9
長野	8	84.7	三重	31	63.2
★富山	9	81.7	三宮	32	63.0
埼玉	10	80.1	秋田	33	61.6
宮城	11	79.3	静岡	34	60.3
福井	12	78.4	群馬	35	59.8
全国平均		77.7	福島	36	59.5
石川	13	76.9	岩手	37	59.2
千叶	14	76.2	青森	38	57.9
福井	15	75.6	鹿児島	39	56.3
鳥取	16	75.3	愛媛	40	56.0
奈良	17	75.2	大分	41	55.8
広島	18	74.5	大島	42	54.9
岐阜	19	74.0	佐賀	43	54.4
愛知	19	74.0	香川	44	54.0
山形	21	73.3	高知	45	52.5
沖繩	22	69.4	和歌山	46	35.0
山梨	23	68.7	徳島	47	34.3

富山県の推移

関連指標

項目	富山	石川	福井	全国
	下水道処理人口普及率 % (平成15年度末) 〔 $\frac{\text{処理区域内人口}}{\text{人口(年度末)}}$ 〕 [国土交通省資料]	67.6 (11位)	66.0 (13位)	59.4 (19位)
水洗便所のある住宅比率 % (平成15年) [総務省「住宅・土地統計調査」] 注) 浄化槽含む。	90.2 (12位)	93.9 (6位)	88.5 (16位)	88.4



資料出所
算出方法等

・資料出所 国土交通省資料、農林水産省、環境省
 ・調査時点 各年度末
 ・算出方法 下水道、農業集落排水施設等、浄化槽、コミュニティ・プラント
 汚水処理人口÷人口(年度末)