

富山県繊維産業生産の動き

- 生産動態統計調査結果 -
(平成20年11月分)

1. 紡績系

調査対象・・・ 従業者20人以上の事業所又は精紡機800錘以上を有する事業所
2つ以上の工場を有し、自社工場で生産した調査品目の販売管理を行っている企業の本社

2. 織物

調査対象・・・ 従業者10人以上の事業所及び経済産業大臣が指定する事業所
2つ以上の工場を有し、自社工場で生産した調査品目の販売管理を行っている企業の本社

3. 染色整理

調査対象・・・ 主たる工程を動力による機械設備によって行う事業所のうち、従業者数が20人以上の事業所

4. ニット・衣服縫製品

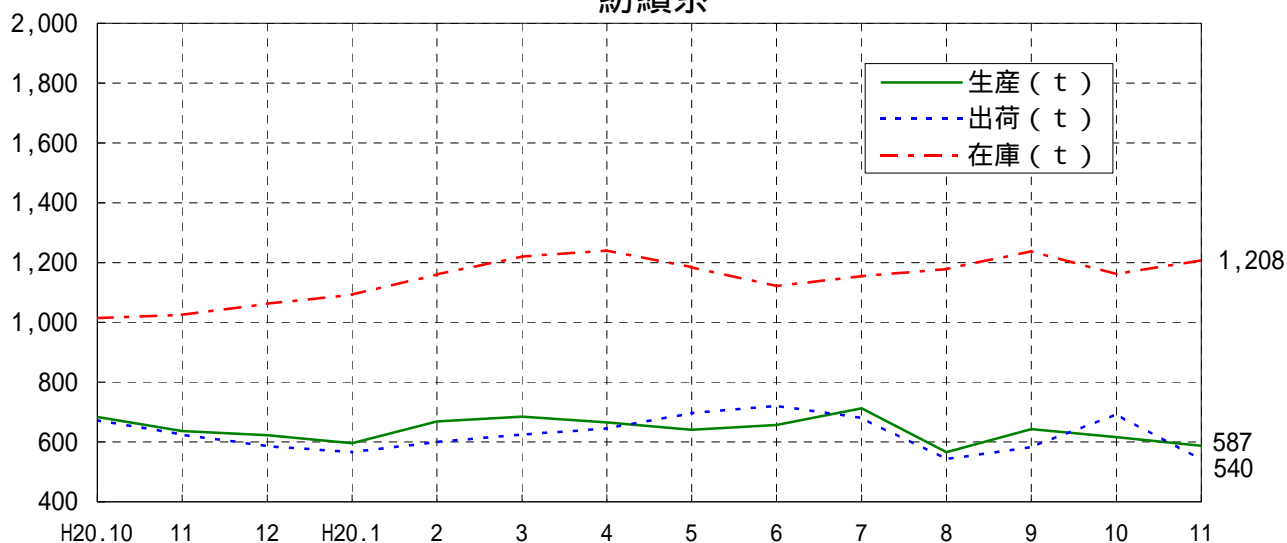
調査対象・・・ ニット・衣服縫製品に関する調査票に記載された調査品目を生産する事業所のうち、次に掲げる従業者区分に該当する事業所

調査品目	調査の対象となる事業所の常用従業者規模区分
ニット生地	20人以上
ニット製品、織物縫製品	30人以上

品 種	数 量	前 月 比	前年同月比	
紡 績 系	生産	587 t	4.7 %	7.8 %
	出荷	540 t	22.1 %	13.6 %
	在庫	1,208 t	4.0 %	17.9 %
織 物	生産	5,938 千m ²	1.3 %	17.7 %
	出荷	5,729 千m ²	1.1 %	22.1 %
	在庫	1,646 千m ²	19.1 %	7.4 %
染色整理 (織物)	生産	千m ²	%	%
	在庫	千m ²	%	%
ニット・衣服 縫 製 品 (ニット生地)	生産	1,478 t	7.6 %	11.0 %
	出荷	1,556 t	4.0 %	11.0 %
	在庫	486 t	6.7 %	22.0 %

注：「 」は、当該事業所が1又は2のため、公表できない数値を秘匿したものである。

紡績系



富山県経営管理部統計調査課
HP「とやま統計ワールド」でもご覧になれます。
<http://www.pref.toyama.jp/sections/1015/>

図 2

織 物

(単位：千㎡)

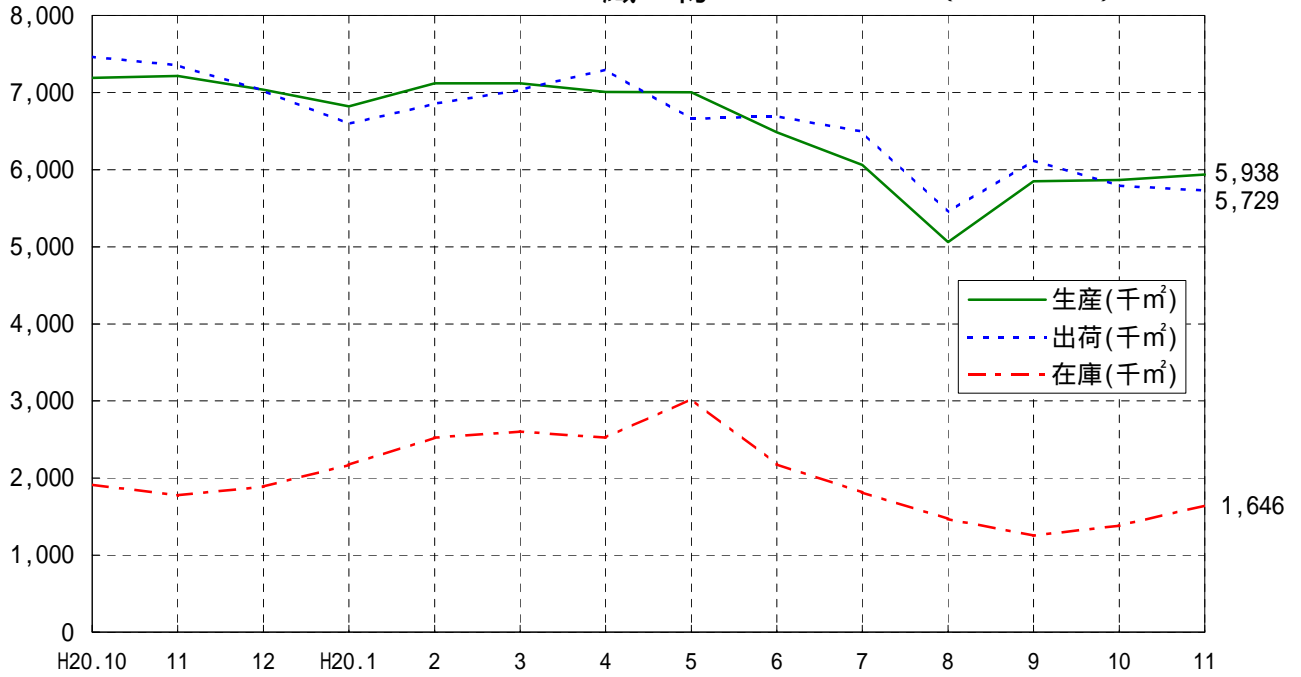
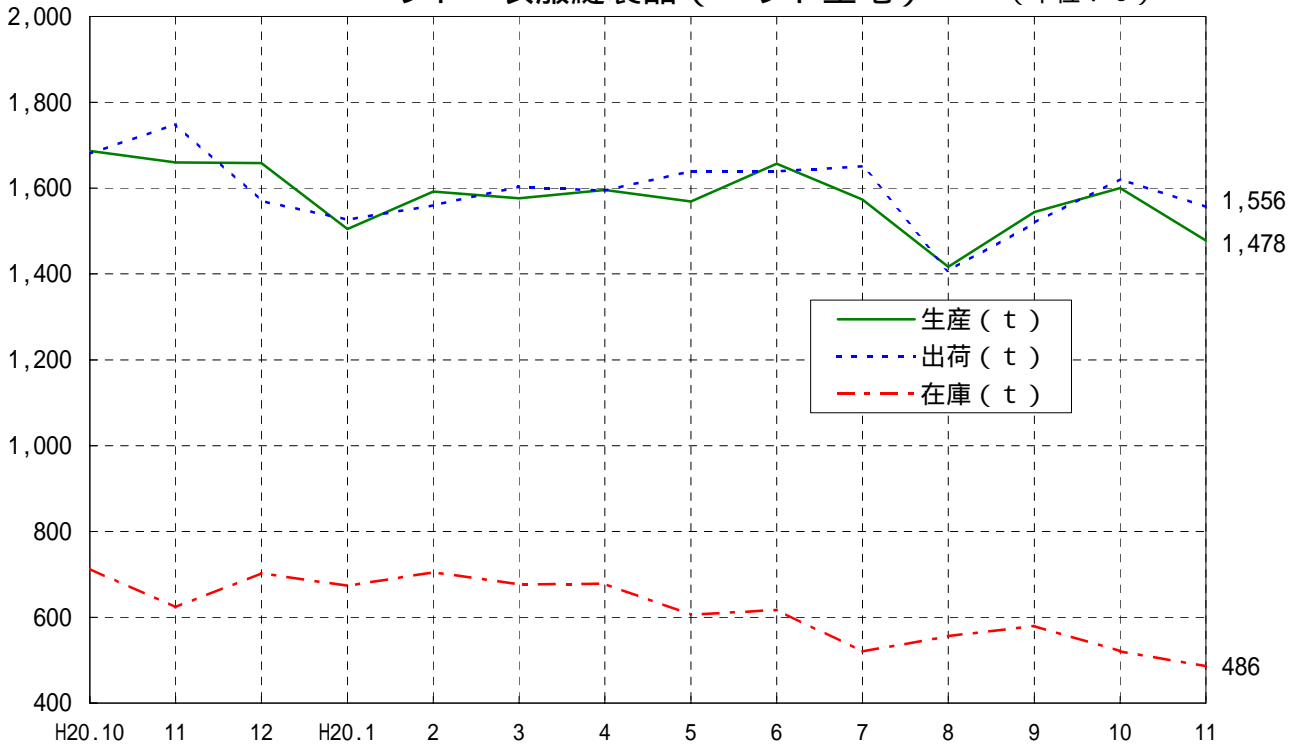


図 3

ニット・衣服縫製品 (ニット生地)

(単位：t)



紡績系・織物生産月報 <富山県集計表>

(平成20年11月分)

1. 労務・設備

区分	月末従業者数	月間実働延人員	月末保有台数	月間平均実働台数	月末運転可能錘数
紡績系	556人	11,377人			186,112錘
織物	464人	10,798人	1,258台	1,012台	

2. 生産・出荷・在庫

品 種	単 位	生 産			出 荷			月 末 在 庫					
		前月比 (%)	前年同月比 (%)		前月比 (%)	前年同月比 (%)		前月比 (%)	前年同月比 (%)				
紡績系	綿 系	t	310	13.6	14.6	239	37.6	34.0	560	14.5	36.9		
	そ 毛 系	t											
	紡 毛 系	t											
	絹 紡 系	t											
	麻 系	t			100.0								
	ビスコーススフ系	t											
	合 成 織 維 系	t	219	2.3		219		12.3					
	合 計	t	587	4.7	7.8	540	22.1	13.6	1,208	4.0	17.9		
織物	綿 織 物	千m ²											
	絹・麻紡織物	純	千m ²										
	麻 織 物	千m ²											
	ビスコ・スフ織物	千m ²											
	人絹織物	千m ²											
	アセテート織物	千m ²											
	合 成 織 維	長 織 維	ナイロン	千m ²									
			ポリエステル	千m ²	3,029	4.1	17.0	2,954	5.9	25.5	1,144	12.7	8.0
			その 他	千m ²									
		計	千m ²										
	短 織 維	アクリル	千m ²										
		ポリエステル	千m ²										
		その 他	千m ²										
	計	千m ²											
計	千m ²	5,264	0.6	18.1	5,064	3.9	23.0	1,460	21.1	14.2			
合 計	千m ²	5,938	1.3	17.7	5,729	1.1	22.1	1,646	19.1	7.4			

3. 織物原材料 - 原系 単位: kg

原 材 料 名	番 号	織 物 合 計 製造工程投入 A
綿 系 (落綿系・特紡綿系を含む)	201	
そ 毛 系	202	
紡 毛 系	203	
生 系・玉 系 (野蚕糸を除く)	204	
絹 紡 系 (ちゅう糸・さく紡糸を含む)	205	
麻 系	206	
ビスコース人絹系	207	
キュブラ系	208	
ビスコーススフ系	209	
アセテート系	210	
合 成 長 織 維	211	353,791
織 維 紡 績 系	212	
合 計		586,356

注)統計表中「 」は、当該事業所が1又は2のため、そのまま表示すると個々の報告者の秘密が漏れる恐れがあるので、公表できない数値を秘匿したものである。

経済産業省生産動態統計調査
染色整理月報<富山県集計表>
 (平成20年11月分)

1. 加工高・原反・製品			精練・漂白品		浸染品		なっ染品		整理		計 (A~H)	月末在庫			番号	
品目	単位	番号	輸出用	国内用	輸出用	国内用	輸出用	国内用	輸出用	国内用		原反(仕掛中を含む)	製品	計		
			A	B	C	D	E	F	G	H	I	J	(I+J)			
織物	綿織物	1000m ²	101												101	
	そ毛織物	1000m ²	102												102	
	紡毛織物	1000m ²	103												103	
	絹・絹紡織物	1000m ²	104												104	
	麻織物	1000m ²	105												105	
	人絹・キュプラ織物	1000m ²	106												106	
	スフ織物	1000m ²	107												107	
	アセテート織物	1000m ²	108												108	
	合成繊維織物	長繊維	ナイロン	1000m ²	109											109
			ポリエステル	1000m ²	110											110
		その他の長繊維		1000m ²	111											111
		短繊維	ポリエステル	1000m ²	112											
	その他の短繊維		1000m ²	113											113	
計	1000m ²													千m ²		
加工賃	千円	114												114		
ニット生地	たて編	合成繊維	1000m ²	115											115	
		その他	1000m ²	116											116	
	丸編	綿	1000m ²	117											117	
		毛	1000m ²	118											118	
		合成繊維	1000m ²	119											119	
		その他	1000m ²	120											120	
計	1000m ²				2,258					2,459				千m ²		
加工賃	千円	121				310,901				339,500				121		
毛布	織	毛	1000m ²	122											122	
		その他の織毛布	1000m ²	123											123	
	ニット	1000m ²	124												124	
	加工賃	千円	125												125	

注：「」は、当該事業所が1又は2のため、公表できない数値を秘匿したものである。
 当集計表は染色整理月報（染色整理した織物、ニット生地及び毛布の生産量を調査）を集計したものである。

2-1. 原材料-染料・顔料 単位：kg

品目	項目	番号	消費	
			A	
酸性	直接	201		
	含金属錯塩	202		
	その他	203		
カチオン・ラビット・その他の塩基			204	
媒染・酸性媒染			205	
硫化・硫化建染			206	
建染			207	
ナフトール			208	
分散性			209	8,341
反応性			210	
蛍光			211	107
その他の染料(アニリンを含む)			212	
顔料	カラーベース	213		

2-2. 燃料・電力

品目	項目	単位	番号	消費
				A
灯油		k l	221	
重油(A/B/Cの計)		k l	222	
液化石油ガス		t	224	813
都市ガス		千立方m	225	
電力		千kwh	226	2,678

3. 労務 単位：人

区分	番号	月末常用従業員数	月間実働延人員
		A	B
染色整理部門	301	397	8,405
事業所全体	302	599	

注：常用従業員には補助部門を含む

経済産業省生産動態統計調査
ニット・衣服縫製品月報<富山県集計表>
 (平成20年11月分)

1-1. 製品 - ニット生地 単位: kg

品目	項目	番号	生産	受入	消費	出荷			月末在庫
						販売		その他	
						数量	金額(千円)		
A	B	C	D	E	F	G			
	綿生地	101	14,757						
	毛生地	102							
合成繊維生地	ナイロン	103	328,121			116,351		226,239	126,958
	アクリル	104							
	ポリエステル	105	1,071,592			512,650	66,017	625,549	335,691
	その他の合成繊維生地	106	54,526						15,238
	その他の繊維製生地	107							
	計		1,477,616			665,320	88,892	891,036	486,157

1-2. 製品 - ニット生地編立て別内訳 単位: kg

品目	項目	番号	生産		
			たて編	丸編	横編
			A	B	C
	綿生地	111	14,757		
	毛生地	112			
合成繊維生地	ナイロン	113	328,121		
	アクリル	114			
	ポリエステル	115			
	その他の合成繊維生地	116	54,526		
	その他の繊維製生地	117			

1-3. 製品 - ニット製・織物製 単位: ニット製(デカ)・織物製(点)

品目	項目	単位数	番号	生産	受入	出荷			月末在庫
						販売		その他	
						数量	金額(千円)		
A	B	C	D	E	F				
ニット製	外下補	衣類	121	2,822			2,584	62,709	
	ト	靴	122						
	製	手袋	123						
	乳児	用	124						
	外	衣	125						
	織物製	下補	衣類	126					
	製	寝	衣類	127					
	外	衣	128						
	下	衣	129						
	補	衣	130						
	寝	衣	131						

2-1. 原材料 - 原糸 単位: kg

原材料名	項目	番号	消費	月末在庫
			A	B
綿	糸	201		
毛	糸	202		
紡	糸	203		
ビスコース・キュブラ人絹糸		204		
ビスコース・キュブラスフ糸		205		
アセテート	糸	206		
合成繊維	長繊維	207	1,166,080	937,434
織物	紡績	208	273,881	262,901

1-4. 製品 - 生産内訳

品目	項目	番号	ニット製(デカ)			織物製(点)		
			ニット製(デカ)			織物製(点)		
			A	B	C	成年男子・少年用	成年女子・少女用	
衣	スーツ類	上	141					
		ズボン・スカート	142					
	オーバーコート	ジャケット類	143					
	ズボン	スラックス類	144					
	ド	レ	145					
	ス	カー	146					
	セーター	カーデガン・ベスト類	147					
	学校服	上衣・オーバーコート	148					
		ズボン・スカート	149					
	制	服	150					
		上衣・オーバーコート	151					
		ズボン・スカート	152					
	作業・	事務	153					
	スポーツ	用	154					
		上	155					
		ズボン・スカート	156					
ワイ	シャツ	157						
アウター	シャツ	158						
その	他の	159						
下	アンダー	160						
	シャツ	161						
スリ	ップ	162						
パ	ン	163						
着	その	164						
	他の	165						
寝	着	166						
パ	ン	167						
靴	パ	168						
短	靴	169						

注: 「 / 」は、当該事業所が1又は2のため、公表できない数値を秘匿したものである。

2-2. 原材料 - 原反 単位: m

原材料名	項目	番号	消費	月末在庫
			A	B
綿	織物	221		
毛織物	羊毛	222		
	紡	223		
合成繊維	ポリエステル	224		
	その他の合成繊維織物	225		
人絹織物	(アセテート織物を除く)	226		
スフ織物	(アセテート織物を除く)	227		
アセテート	織物	228		
その	他の	229		
ニット	生地	230		

3. 労務 単位: 人

区分	番号	月末常用従業員数	月間実働延人員
		A	B
ニット・衣服縫製品部門	301	998	21,428
事業所	302	1,214	

4. 設備

区分	単位数	月末保有台数	月間実働台数
		A	B
たて編機	台	401	482
丸編機	台	402	406
横編機	台	403	
フルファッション	台	404	
靴下用丸編機	台	405	
工業用動力ミシン	台	406	996

この調査に関するお問い合わせは、下記あてにお願いします。

富山県 経営管理部 統計調査課 商工係
〒930-8501 富山市新総曲輪1番7号
TEL 076-444-3193(直通)
FAX 076-444-3490