

富山県繊維産業生産の動き

- 生産動態統計調査結果 -
(平成20年10月分)

1. 紡績系

調査対象・・・ 従業者20人以上の事業所又は精紡機800錘以上を有する事業所
2つ以上の工場を有し、自社工場で生産した調査品目の販売管理を行っている企業の本社

2. 織物

調査対象・・・ 従業者10人以上の事業所及び経済産業大臣が指定する事業所
2つ以上の工場を有し、自社工場で生産した調査品目の販売管理を行っている企業の本社

3. 染色整理

調査対象・・・ 主たる工程を動力による機械設備によって行う事業所のうち、従業者数が20人以上の事業所

4. ニット・衣服縫製品

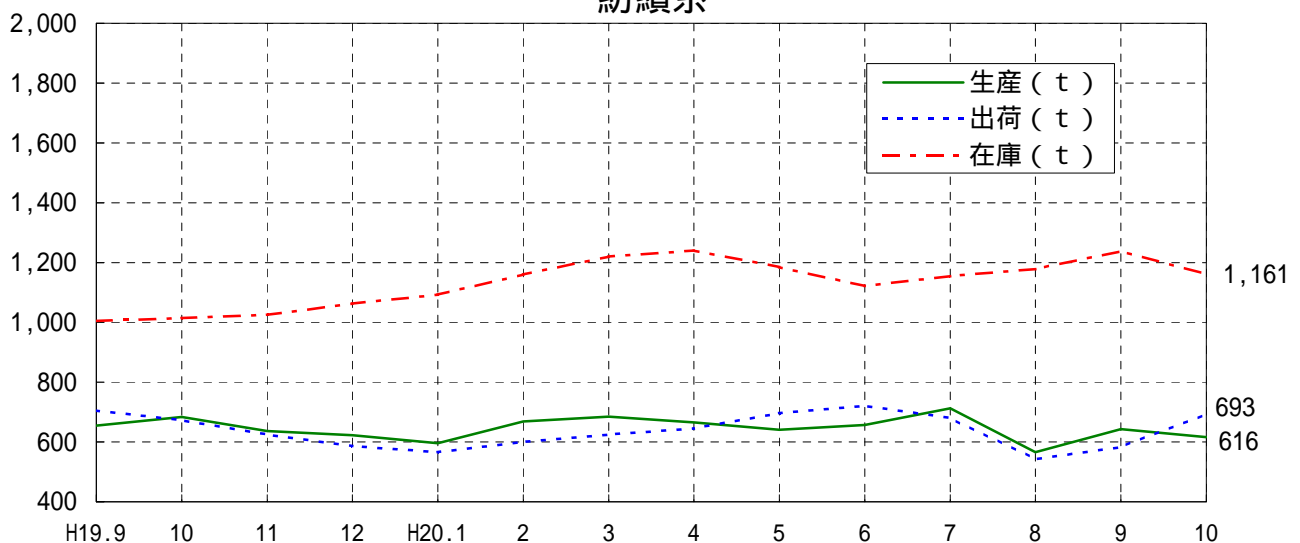
調査対象・・・ ニット・衣服縫製品に関する調査票に記載された調査品目を生産する事業所のうち、次に掲げる従業者区分に該当する事業所

調査品目	調査の対象となる事業所の常用従業者規模区分
ニット生地	20人以上
ニット製品、織物縫製品	30人以上

品 種	数 量	前 月 比	前年同月比	
紡 績 系	生産	616 t	4.2 %	9.9 %
	出荷	693 t	18.9 %	3.0 %
	在庫	1,161 t	6.2 %	14.5 %
織 物	生産	5,865 千m ²	0.2 %	18.4 %
	出荷	5,793 千m ²	5.3 %	22.4 %
	在庫	1,382 千m ²	10.2 %	27.7 %
染色整理 (織物)	生産	千m ²	%	%
	在庫	千m ²	%	%
ニット・衣服 縫 製 品 (ニット生地)	生産	1,600 t	3.6 %	5.2 %
	出荷	1,621 t	6.7 %	3.5 %
	在庫	521 t	10.0 %	26.9 %

注：「 」は、当該事業所が1又は2のため、公表できない数値を秘匿したものである。

紡績系



富山県経営管理部統計調査課
HP「とやま統計ワールド」でもご覧になれます。
<http://www.pref.toyama.jp/sections/1015/>

図 2

織 物

(単位：千㎡)

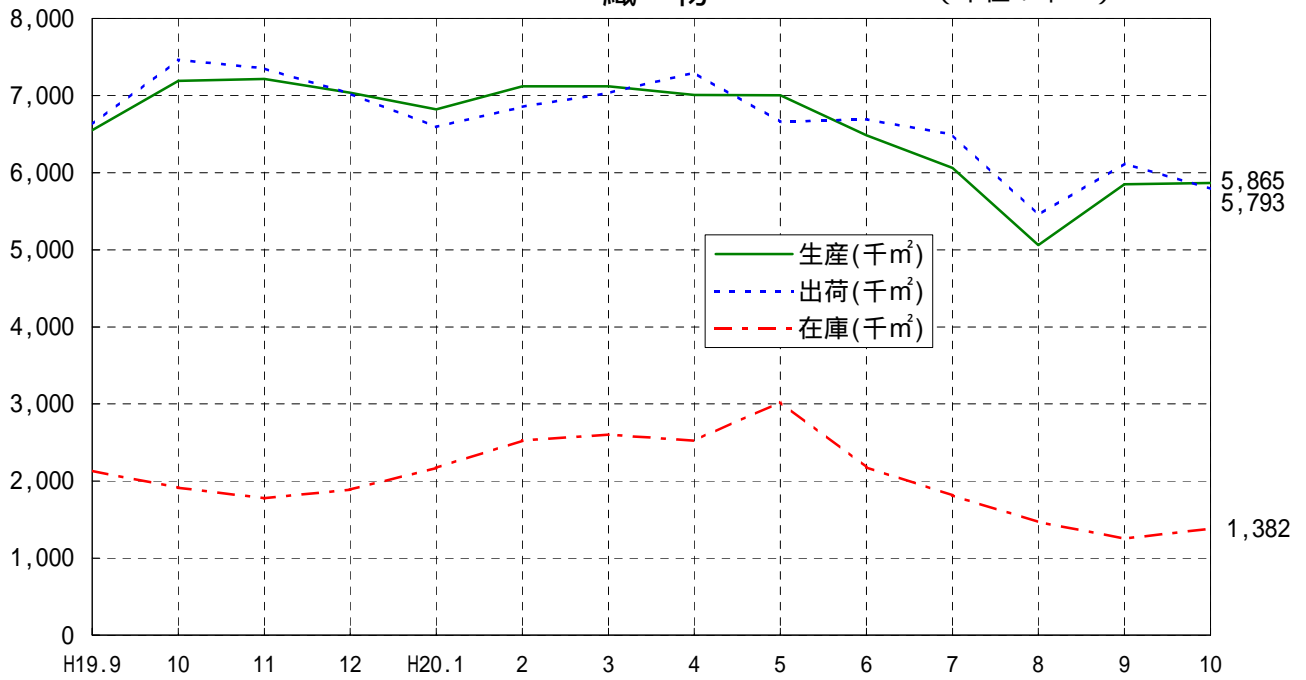
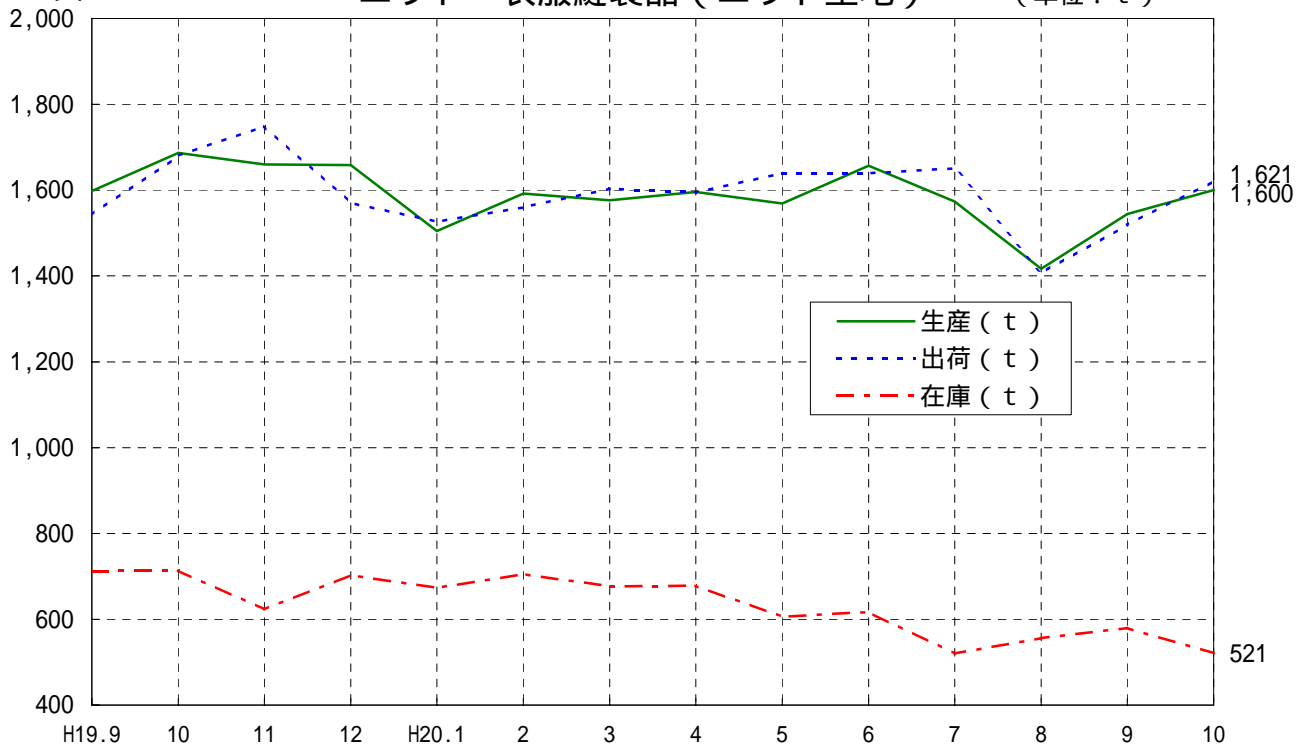


図 3

ニット・衣服縫製品 (ニット生地)

(単位：t)



紡績系・織物生産月報 <富山県集計表>

(平成20年10月分)

1. 労務・設備

区分	月末従業者数	月間実働延人員	月末保有台数	月間平均実働台数	月末運転可能錘数
紡績系	551人	11,063人			186,112錘
織物	466人	10,764人	1,258台	1,039台	

2. 生産・出荷・在庫

品 種	単位	生産			出荷			月末在庫				
		前月比 (%)	前年同月比 (%)		前月比 (%)	前年同月比 (%)		前月比 (%)	前年同月比 (%)			
紡績系	綿系	t	359	1.1	4.0	383	20.1	5.9	489	4.7	19.9	
	そ毛系	t										
	紡毛系	t										
	絹紡系	t		100.0			100.0					
	麻系	t										
	ビスコーススフ系	t	43		53.3							
	合成繊維系	t	214	8.9	1.8							
	合計	t	616	4.2	9.9	693	18.9	3.0	1,161	6.2	14.5	
織物	綿織物	千m ²										
	絹・麻紡織物	千m ²										
	純	千m ²										
	麻織物	千m ²										
	ビスコ・スフ織物	千m ²										
	人絹織物	千m ²										
	アセテート織物	千m ²										
	合成繊維	ナイロン	千m ²									
		ポリエステル	千m ²	3,158	5.3	19.2	3,140	5.6	27.7	1,016	7.9	32.7
		その他	千m ²									
		計	千m ²									
	短繊維	アクリル	千m ²									
		ポリエステル	千m ²									
		その他	千m ²									
計		千m ²										
計	千m ²	5,234	1.7	18.3	5,271	0.3	21.8	1,206	1.7	32.7		
合計	千m ²	5,865	0.2	18.4	5,793	5.3	22.4	1,382	10.2	27.7		

3. 織物原材料 - 原系 単位: kg

原材料名	項目	番号	織物合計 製造工程投入 A
綿系 (落綿系・特紡綿系を含む)		201	
そ毛系		202	
紡毛系		203	
生系・玉系 (野蚕糸を除く)		204	
絹紡系 (ちゅう糸・さく紡糸を含む)		205	
麻系		206	
ビスコース人絹系		207	
キュブラ系		208	
ビスコーススフ系		209	
アセテート系		210	
合成繊維	長繊維	211	379,003
	紡績系	212	
合計			686,606

注) 統計表中「 」は、当該事業所が1又は2のため、そのまま表示すると個々の報告者の秘密が漏れる恐れがあるので、公表できない数値を秘匿したものである。

経済産業省生産動態統計調査
染色整理月報<富山県集計表>
 (平成20年10月分)

1. 加工高・原反・製品			精練・漂白品		浸染品		なっ染品		整理		計 (A~H)	月末在庫			番号	
品目	単位	番号	輸出用	国内用	輸出用	国内用	輸出用	国内用	輸出用	国内用		原反(仕掛中を含む)	製品	計		
			A	B	C	D	E	F	G	H	I	J	(I+J)			
織物	綿織物	1000m ²	101												101	
	そ毛織物	1000m ²	102												102	
	紡毛織物	1000m ²	103												103	
	絹・絹紡織物	1000m ²	104												104	
	麻織物	1000m ²	105												105	
	人絹・キュプラ織物	1000m ²	106												106	
	スフ織物	1000m ²	107												107	
	アセテート織物	1000m ²	108												108	
	合成繊維織物	長繊維	ナイロン	1000m ²	109											109
			ポリエステル	1000m ²	110											110
		その他の長繊維		1000m ²	111											111
		短繊維	ポリエステル	1000m ²	112											
	その他の短繊維		1000m ²	113											113	
計		1000m ²													千m ²	
加工賃		千円	114												114	
ニット生地	たて編	合成繊維	1000m ²	115											115	
		その他	1000m ²	116											116	
	丸編	綿	1000m ²	117											117	
		毛	1000m ²	118											118	
		合成繊維	1000m ²	119											119	
		その他	1000m ²	120											120	
計		1000m ²				2,413					2,652				千m ²	
加工賃		千円	121				326,358				361,642				121	
毛布	織	毛	1000m ²	122											122	
		その他の織毛布	1000m ²	123											123	
	ニット		1000m ²	124											124	
	加工賃		千円	125											125	

注: 「」は、当該事業所が1又は2のため、公表できない数値を秘匿したものである。
 当集計表は染色整理月報(染色整理した織物、ニット生地及び毛布の生産量を調査)を集計したものである。

2-1. 原材料-染料・顔料 単位: kg

品目	項目	番号	消費	
			A	
酸性	直接	201		
	含金属錯塩	202		
	その他	203		
カチオン・ラビット・その他の塩基		204		81
媒染・酸性媒染		205		
硫化・硫化建染		206		
建染		207		
ナフトール		208		
分散性		209	47,981	
反応性		210		
蛍光		211	708	
その他の染料(アニリンを含む)		212		
顔料	カラーベース	213		

2-2. 燃料・電力

品目	項目	単位	番号	消費	
				A	
灯油		k l	221		
重油(A/B/Cの計)		k l	222		
液化石油ガス		t	224	784	
都市ガス		千立方m	225		
電力		千kwh	226	2,789	

3. 労務 単位: 人

区分	番号	月末常用	月間実働
		従業者数	延人員
		A	B
染色整理部門	301	397	8,514
事業所全体	302	599	

注: 常用従業者には補助部門を含む

経済産業省生産動態統計調査
ニット・衣服縫製品月報<富山県集計表>
 (平成20年10月分)

1-1. 製品 - ニット生地 単位: k g

品目	項目	番号	生産	受入	消費	出荷			月末在庫
						販売		その他	
						数量	金額(千円)		
A	B	C	D	E	F	G			
	綿生地	101	16,877						
	毛生地	102							
合成繊維生地	ナイロン	103	333,119			113,787		210,315	140,075
	アクリル	104							
	ポリエステル	105	1,185,291			454,761	47,152	764,939	360,597
	その他の合成繊維生地	106	57,408						16,231
	その他の繊維製生地	107							
	計		1,599,810			603,145	73,107	1,017,376	521,283

1-2. 製品 - ニット生地編立て別内訳 単位: k g

品目	項目	番号	生産		
			たて編	丸編	横編
			A	B	C
	綿生地	111	16,877		
	毛生地	112			
合成繊維生地	ナイロン	113	333,119		
	アクリル	114			
	ポリエステル	115			
	その他の合成繊維生地	116	57,408		
	その他の繊維製生地	117			

1-3. 製品 - ニット製・織物製 単位: ニット製 デカ(10点)、織物製 点

品目	項目	単位数	番号	生産	受入	出荷			月末在庫
						販売		その他	
						数量	金額(千円)		
A	B	C	D	E	F				
ニット製	外下補	衣類	121	2,869			2,494	83,614	
	ト	靴	122						
	製	手袋	123						
	乳児	用	124						
	外	衣	125						
	織物製	下補	衣類	126					
	製	寝	衣類	127					
	外	衣	128						
	下補	衣類	129						
	寝	衣類	130						
	寝	衣類	131						

2-1. 原材料 - 原糸 単位: k g

原材料名	項目	番号	消費	月末在庫
			A	B
綿	糸	201		
毛	糸	202		
紡	糸	203		
ビスコース・キュブラ人絹糸		204		
ビスコース・キュブラスフ糸		205		
アセテート	糸	206		
合成繊維	長繊維	207	1,320,952	1,029,321
織物	紡績	208	303,559	292,722

1-4. 製品 - 生産内訳

品目	項目	番号	ニット製(デカ)			織物製(点)		
			ニット製(デカ)			織物製(点)		
			A	B	C	成年男子・少年用	成年女子・少女用	
衣	スーツ類	上	141					
		ズボン・スカート	142					
	オーバーコート・ジャケット類		143					
	ズボン・スラックス類		144					
	ドレ	ス	145					
	スカ	ート	146					
	セーター・カーデガン・ベスト類		147					
	学校服	上衣・オーバーコート	148					
		ズボン・スカート	149					
	制服	上衣・オーバーコート	150					
		ズボン・スカート	151					
	作業・事務服	上衣(衛生白衣を含む)	152					
		ズボン・スカート	153					
	スポーツ用	上	154					
		ズボン・スカート	155					
	ワイシャツ・ブラウス		156					
アウターシャツ・スポーツシャツ・Tシャツ		157						
その他の外	衣	158						
下	アンダーシャツ・クレープシャツ	159						
スリッ	パ	160						
パ	ン	161						
着	その他の下	162						
寝	着類(パジャマ・ネグリジェ)	163						
靴	パンティストッキング	164						
下	短靴下類(その他の靴下を含む)	165						

注: 「 / 」は、当該事業所が1又は2のため、公表できない数値を秘匿したものである。

2-2. 原材料 - 原反 単位: m²

原材料名	項目	番号	消費	月末在庫
			A	B
綿	織物	221		
毛織物	毛	222		
	紡	223		
合成繊維織物	ポリエステル	224		
	その他の合成繊維織物	225		
人絹織物(アセテート織物を除く)		226		
スフ織物(アセテート織物を除く)		227		
アセテート織物		228		
その他の織物		229		
ニット生地		230		

3. 労務 単位: 人

区分	番号	月末常用従業員数	月間実働延人員
		A	B
ニット・衣服縫製品部門	301	990	22,402
事業所	302	1,206	

4. 設備

区分	単位数	月末保有台数	月間実働台数
		A	B
たて編機	台	401	480
丸編機(靴下機を除く)	台	402	407
横編機	台	403	
フルファッション	台	404	
靴下用丸編機	台	405	
工業用動力ミシン	台	406	996

この調査に関するお問い合わせは、下記あてにお願いします。

富山県 経営管理部 統計調査課 商工係
〒930-8501 富山市新総曲輪1番7号
TEL 076-444-3193(直通)
FAX 076-444-3490