

## 4 全国の概況（平成 30 年）

### (1) 賃金の動き

事業所規模 5 人以上の事業所の平成 30 年における常用労働者一人平均月間現金給与総額は、前年比 1.4%増の 323,547 円（規模 30 人以上では 1.2%増の 372,162 円）となった。

現金給与総額のうち、きまって支給する給与は前年比 0.9%増の 264,570 円（同 0.7%増の 295,944 円）、ボーナス等の特別に支払われた給与は 3.6%増の 58,977 円（同 3.2%増の 76,218 円）となった。

### (2) 労働時間の動き

事業所規模 5 人以上の事業所の平成 30 年における常用労働者一人平均月間総実労働時間は、前年比 0.8%減の 142.2 時間（規模 30 人以上では 0.7%減の 147.4 時間）となった。

総実労働時間のうち所定内労働時間は前年比 0.8%減の 131.4 時間（規模 30 人以上では 0.6%減の 134.9 時間）、所定外労働時間は前年比 1.5%減の 10.8 時間（同 1.1%減の 12.5 時間）となった。また、出勤日数は前年差 0.1 日減の 18.4 日（規模 30 人以上では 0.1 日減の 18.6 日）となった。

### (3) 雇用の動き

事業所規模 5 人以上の事業所の平成 30 年における常用雇用指数は、前年比 1.1%増の 105.8（実数 49,813 千人）（規模 30 人以上は 0.4%増の 102.7（実数 29,163 千人））となった。

また、パートタイム労働者比率は、前年差 0.19 ポイント増の 30.88%（同 同水準の 25.09%）となった。

表 17 全国の概況

| 区 分  |                 | 規模 5 人以上  |          |         |          |
|------|-----------------|-----------|----------|---------|----------|
|      |                 | 規模 30 人以上 |          |         |          |
|      |                 | 実数        | 前年比      | 実数      | 前年比      |
| 賃金   | 現金給与総額 (円)      | 323,547   | 1.4      | 372,162 | 1.2      |
|      | きまって支給する給与 (円)  | 264,570   | 0.9      | 295,944 | 0.7      |
|      | 所定内給与 (円)       | 244,680   | 0.8      | 270,694 | 0.7      |
|      | 所定外給与 (円)       | 19,900    | 0.7      | 25,250  | △ 0.1    |
|      | 特別に支払われた給与 (円)  | 58,977    | 3.6      | 76,218  | 3.2      |
| 労働時間 | 出勤日数 (日)        | 18.4      | ※ △ 0.1  | 18.6    | ※ △ 0.1  |
|      | 総実労働時間数 (時間)    | 142.2     | △ 0.8    | 147.4   | △ 0.7    |
|      | 所定内労働時間 (時間)    | 131.4     | △ 0.8    | 134.9   | △ 0.6    |
|      | 所定外労働時間 (時間)    | 10.8      | △ 1.5    | 12.5    | △ 1.1    |
| 雇用   | 常用労働者数 (千人)     | 49,813    | 1.1      | 29,163  | 0.4      |
|      | パートタイム労働者比率 (%) | 30.88     | ※ 0.19   | 25.09   | ※ 0.00   |
|      | 入職率 (%)         | 2.11      | ※ △ 0.04 | 1.88    | ※ △ 0.01 |
|      | 離職率 (%)         | 2.02      | ※ △ 0.02 | 1.83    | ※ 0.01   |

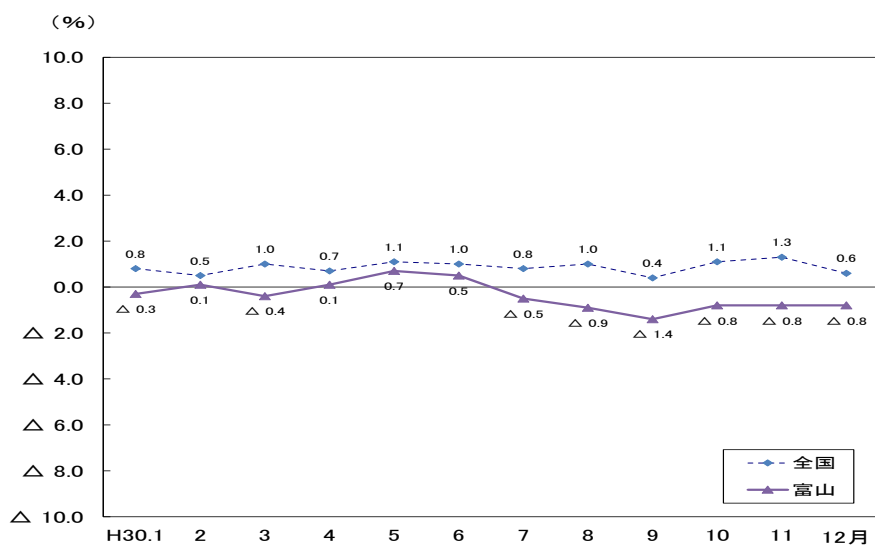
(参考) 富山県の概況

| 区 分  |                 | 規模 5 人以上  |        |         |         |
|------|-----------------|-----------|--------|---------|---------|
|      |                 | 規模 30 人以上 |        |         |         |
|      |                 | 実数        | 前年比    | 実数      | 前年比     |
| 賃金   | 現金給与総額 (円)      | 302,764   | △ 0.7  | 337,008 | 0.2     |
|      | きまって支給する給与 (円)  | 251,201   | △ 0.3  | 273,646 | 0.0     |
|      | 所定内給与 (円)       | 231,009   | △ 0.5  | 248,321 | 0.1     |
|      | 所定外給与 (円)       | 20,192    | 0.6    | 25,325  | △ 1.0   |
|      | 特別に支払われた給与 (円)  | 51,563    | △ 2.7  | 63,362  | 0.6     |
| 労働時間 | 出勤日数 (日)        | 19.3      | ※ 0.0  | 19.4    | ※ △ 0.1 |
|      | 総実労働時間数 (時間)    | 148.7     | △ 1.7  | 154.8   | △ 1.4   |
|      | 所定内労働時間 (時間)    | 138.0     | △ 1.6  | 141.9   | △ 0.9   |
|      | 所定外労働時間 (時間)    | 10.7      | △ 3.8  | 12.9    | △ 5.5   |
| 雇用   | 常用労働者数 (千人)     | 416,288   | 2.0    | 244,401 | 1.4     |
|      | パートタイム労働者比率 (%) | 25.9      | ※ 1.8  | 20.0    | ※ 0.8   |
|      | 入職率 (%)         | 1.84      | ※ 0.07 | 1.61    | ※ 0.19  |
|      | 離職率 (%)         | 1.70      | ※ 0.01 | 1.47    | ※ 0.05  |

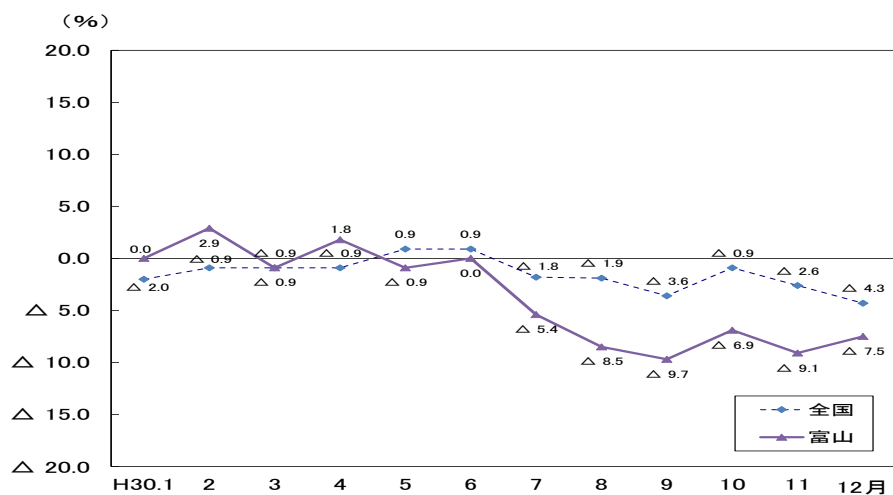
※は、前年差

<参考> 全国と富山県の比較 ー規模5人以上ー

(1) 名目賃金指数（きまって支給する給与）の対前年同月比の推移



(2) 労働時間指数（所定外労働時間）の対前年同月比の推移



(3) 常用雇用指数の対前年同月比の推移

