

国勢調査ギャラリー

平成22年11月1日

国勢調査でわかること - その7 -

国勢調査はさまざまなデータが得られる調査です。そのデータは、国や地域社会の姿を知るために、手軽にみることができます。今年10月に実施する平成22年国勢調査では、どのようなことがわかるのでしょうか？これまでの国勢調査でわかることをご紹介します

1 富山県の住宅状況（平成17年国勢調査）

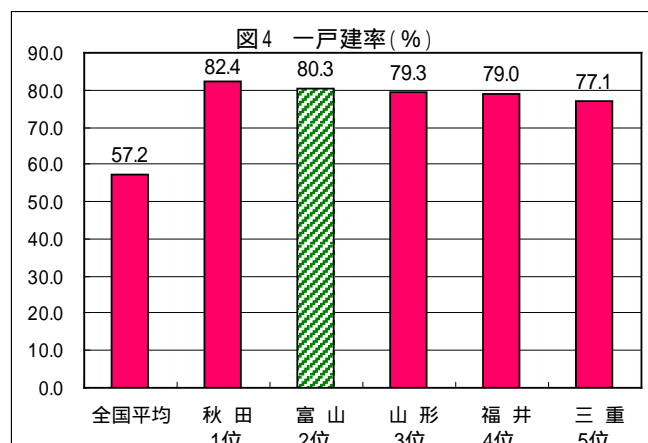
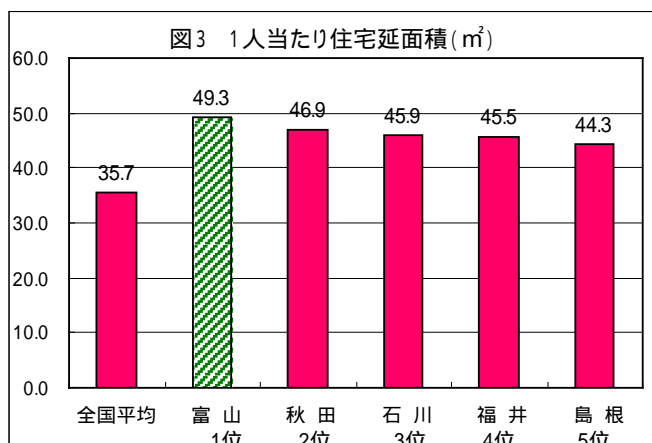
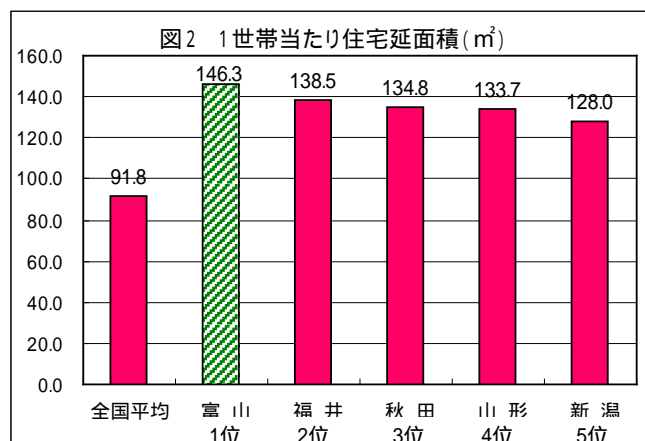
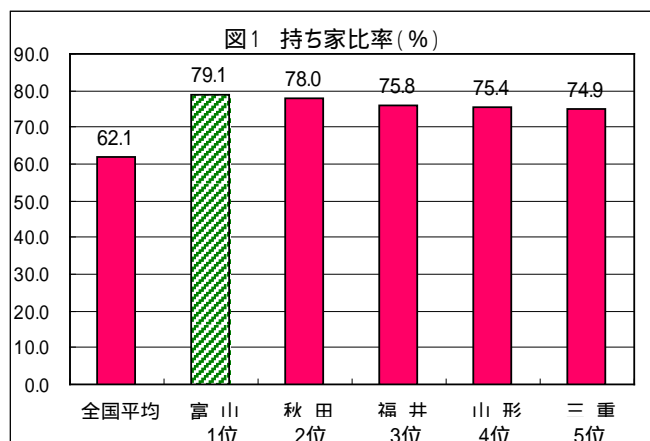


図1～4は、住宅に関する調査結果です。富山県は、持ち家率、1世帯当たり住宅延面積及び1人当たり住宅延面積で全国1位、一戸建率も全国2位になるなど、居住水準はトップクラスにあることがわかります。

2 ご回答へのお礼とお知らせ

*平成22年国勢調査へのご回答、ありがとうございます。調査の結果は、社会福祉、雇用対策、生活環境の整備など、私たちの暮らしに役立てられる大切なデータとなります。

*ご回答いただいた内容は、統計の目的以外に使用することはありません。調査票は、外部にもれないように厳重に管理し、集計が完了した後は完全に溶かし、再生紙として生まれ変わります。このように個人情報の保護は万全ですので、ご安心ください。

*現在、調査票は市町村で記入もれなどの審査中です。今後、都道府県を通じて、総務省統計局に全国の調査票が集められ、集計を行います。速報集計結果は、平成23年2月頃に公表予定です。どのような調査結果が得られるのでしょうか。