

令和2年国勢調査 人口等基本集計結果の概要

— 富山県の人口は、1,034,814人、世帯数は403,989世帯に確定 —
(令和2年10月1日現在)

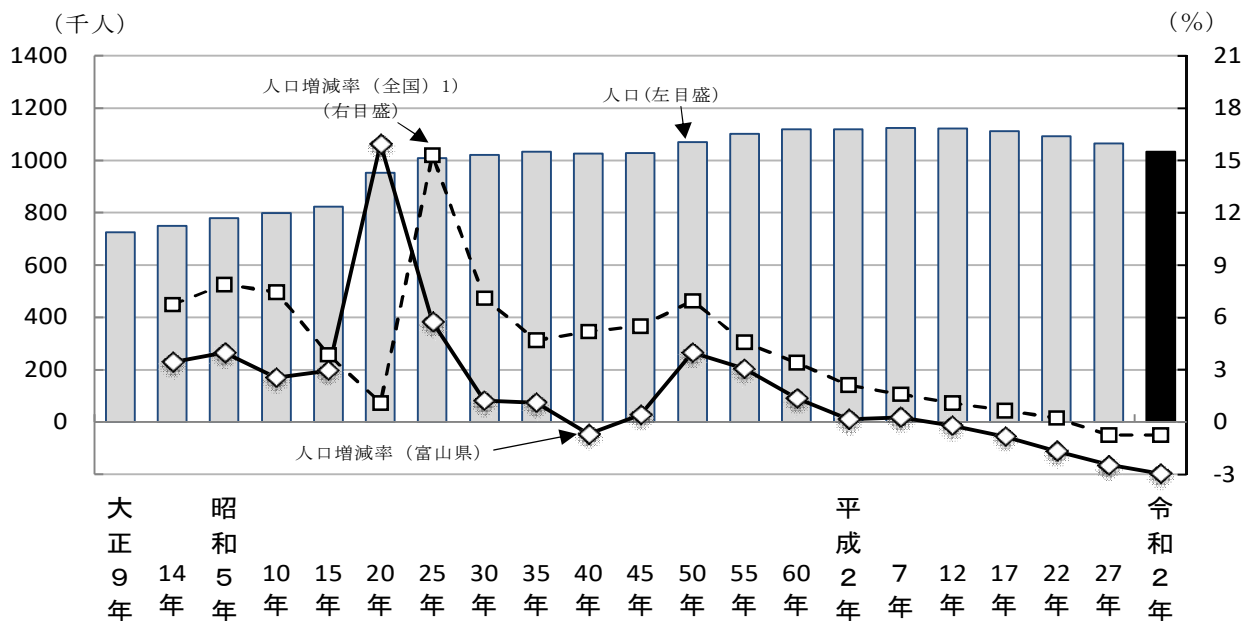
総務省から、本日、「令和2年国勢調査人口等基本集計結果」が公表されました。富山県の概要は、次のとおりです。

1 総人口

令和2年10月1日現在の富山県の総人口は1,034,814人で、平成27年（前回調査）と比べると、31,514人、3.0%減少（全国0.7%減少）し、全国第37位となり、平成27年と同じ順位となった。

全国の令和2年10月1日現在の総人口は126,146,099人で、人口が増加したのは8都県（前回8都県）で、増加率は東京都が3.9%と最も高く、次いで沖縄県（2.4%）、神奈川県（1.2%）となっている。また、減少したのは39道府県で、減少率は秋田県が△6.2%と最も高く、次いで岩手県（△5.4%）、青森県（△5.4%）となっている。

図1 富山県の人口と人口増減率の推移（大正9年～令和2年）



(注) 昭和20年は人口調査結果による。
1) 昭和20年及び25年の人口増減率は沖縄県を除いて算出。

2 男女別人口

人口を男女別にみると、男性が502,637人、女性が532,177人で、女性が29,540人多く、人口性比（女性100人に対する男性の数）は94.4（全国94.7）となっており、平成27年（93.5）と比べると0.9ポイント上昇している。

3 市町村別人口

人口を市町村別にみると、富山市が413,938人で最も多く、次いで高岡市が166,393人で、両市で総人口の56.1%を占めている。また、平成27年と比べると舟橋村だけが増加し、他の14市町では減少している。

舟橋村の人口増加数は150人、増加率は5.0%となっている。

また、人口減少数は、高岡市△5,732人、富山市△4,748人、氷見市△4,042人の順となっており、人口減少率では、朝日町△9.5%、氷見市△8.4%、上市町△7.5%の順となっている。

4 年齢別人口

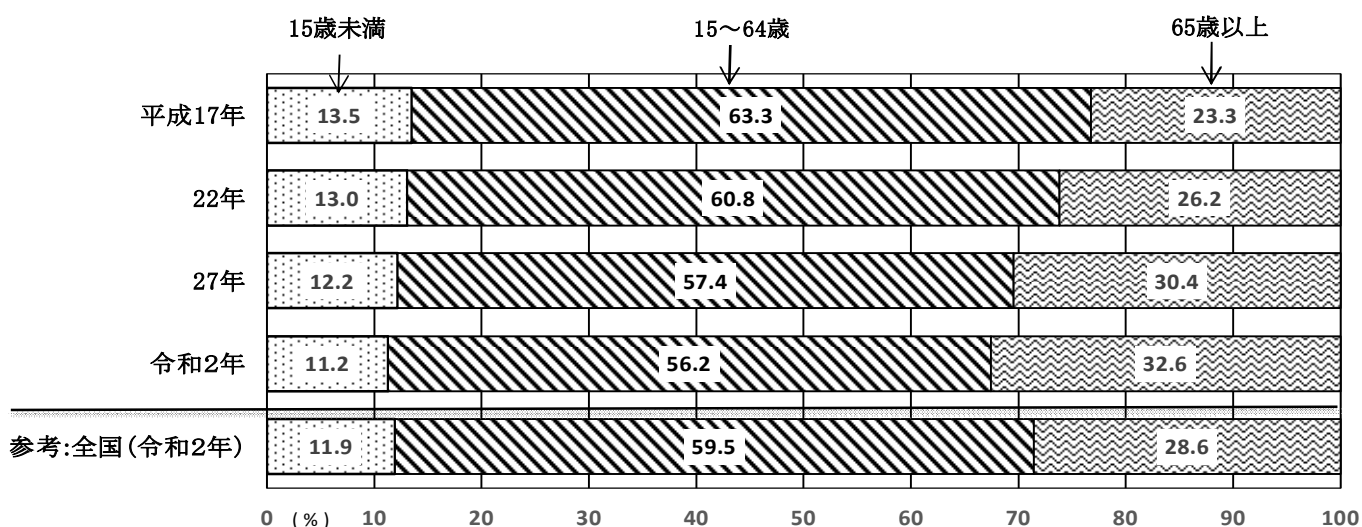
人口を年齢別にみると、15歳未満人口は116,346人（県人口の11.2%[全国11.9%]）、15～64歳人口は581,617人（同56.2%[全国59.5%]）、65歳以上人口は336,851人（同32.6%[全国28.6%]）

となっている。

これを平成27年と比べると、15歳未満人口は1.0ポイント低下（全国0.7ポイント低下）、15～64歳人口は1.2ポイント低下（全国1.4ポイント低下）、65歳以上人口は2.2ポイント上昇（全国2.0ポイント上昇）している。

なお、65歳以上人口の割合は、32.6%で全国第15位（前回第9位）であるが、平成27年と比べると全都道府県で上昇しており、最も高い秋田県は37.5%であった。

図2 年齢3区分別人口の割合の推移（平成17年～令和2年）



（注）平成27年及び令和2年は不詳補完値により算出。平成22年以前は分母から不詳を除いて算出

5 配偶関係

15歳以上人口の未婚率は、男性が31.3%（全国34.6%）と平成27年と比べると1.7ポイント上昇（全国1.2ポイント上昇）、女性が19.5%（全国24.8%）で平成27年と比べると0.7ポイント上昇（全国0.7ポイント上昇）となった。

年齢別にみると、男性は30～34歳で50.9%と平成27年と比べると2.2ポイント上昇、35～39歳で38.0%と平成27年より1.1ポイント上昇した。

女性は25～29歳で61.2%と平成27年と比べると1.6ポイント上昇、30～34歳で33.9%と平成27年と比べると0.9ポイント上昇するなど、男女とも幅広い年齢層で未婚率が上昇した。

図3 男女、年齢階級(20～49歳)別未婚率の推移(平成12年～令和2年)

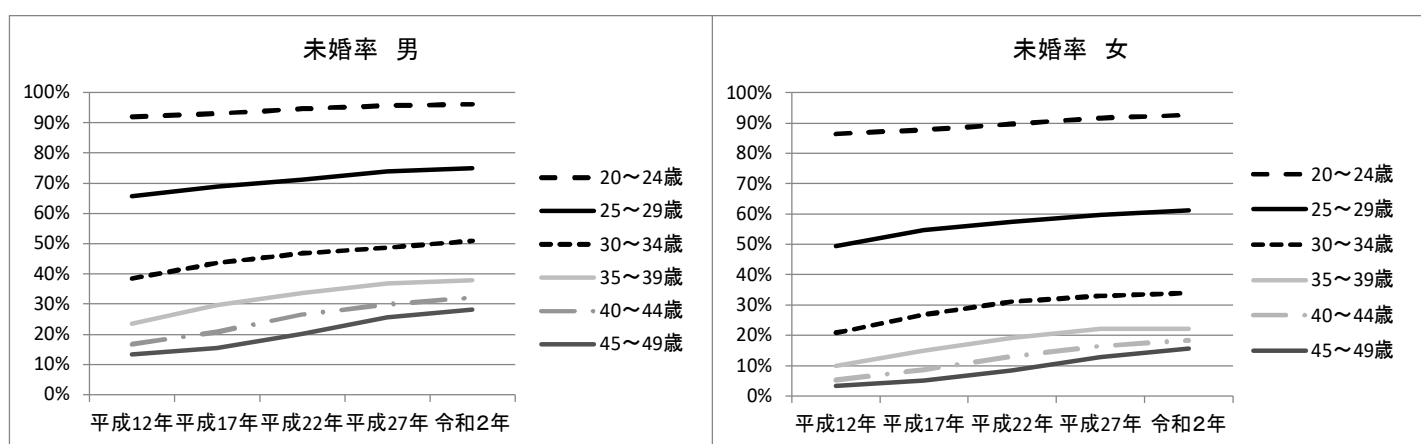


表 男女、年齢階級(20～49歳)別未婚率の推移(平成12年～令和2年)

男女、年齢	平成12年	平成17年	平成22年	平成27年	令和2年
男	27.4%	27.6%	28.0%	29.6%	31.3%
うち20～24歳	92.0%	93.0%	94.6%	95.7%	96.1%
25～29歳	65.6%	68.8%	71.1%	74.0%	75.0%
30～34歳	38.5%	43.6%	46.8%	48.7%	50.9%
35～39歳	23.5%	29.6%	33.7%	36.9%	38.0%
40～44歳	16.7%	20.8%	26.6%	29.9%	32.1%
45～49歳	13.3%	15.5%	20.0%	25.5%	28.3%
女	18.6%	18.1%	18.1%	18.8%	19.5%
うち20～24歳	86.4%	87.8%	89.7%	91.6%	92.7%
25～29歳	49.3%	54.6%	57.4%	59.6%	61.2%
30～34歳	20.8%	26.8%	31.1%	33.0%	33.9%
35～39歳	9.8%	15.0%	19.1%	22.2%	22.2%
40～44歳	5.2%	8.6%	13.0%	16.4%	18.3%
45～49歳	3.4%	5.0%	8.3%	12.8%	15.5%

(注) 平成27年及び令和2年は不詳補完値により算出。平成22年以前は分母から不詳を除いて算出

6 外国人

県内に在住する外国人は 17,493 人で、平成 27 年と比べると 6,532 人、59.6%増加している。

国籍別にみると、最も多いのは中国人（4,106 人）で、平成 27 年と比べると 188 人、4.8%増加した。また、ベトナム人（3,823 人）は、平成 27 年と比べると 2,986 人、356.8%増加し、ブラジル人（2,215 人）を上回り第 2 位となった。

（富山県内に在住する国籍別外国人数）

- ① 中国 4,106 人 ② ベトナム 3,823 人 ③ ブラジル 2,215 人
- ④ フィリピン 2,086 人 ⑤ 韓国・朝鮮 765 人 ⑥ その他 3,331 人

7 世帯の状況

富山県の総世帯数は 403,989 世帯で、施設等の世帯（学生寮、病院、老人ホーム等の施設に入所する世帯）を除く一般世帯数は 403,007 世帯であり、平成 27 年と比べると 12,694 世帯、3.3%（全国 4.4%）増加している。

一般世帯の 1 世帯当たり人員は、全ての都道府県で減少している。富山県は平成 27 年（2.66 人）と比べると 0.16 人減少して 2.50 人となり、人員数の大きい順に全国第 4 位（前回第 4 位）となった。

8 住宅の状況

住宅に住む一般世帯に占める「持ち家」の割合（持ち家率）は 76.6%と平成 27 年（78.1%）と比べると 1.5 ポイント低下し、全国第 2 位（前回第 1 位）となった。

令和2年国勢調査 富山県市町村別、男女別人口及び世帯数

(単位：人、世帯、%)

区 分	人 口						世 帯 数					
	令 和 2 年			平 成 27 年			増減数	増減率	令和2年	平成27年	増減数	増減率
	総数	男	女	総数	男	女						
富 山 市 (H17.4.1合併)	413,938	202,281	211,657	418,686	203,427	215,259	△ 4,748	△ 1.1	171,917	163,862	8,055	4.9
旧 富山市	321,666	157,218	164,448	323,248	157,039	166,209	△ 1,582	△ 0.5	138,691	131,990	6,701	5.1
旧 大沢野町	21,000	10,279	10,721	21,582	10,523	11,059	△ 582	△ 2.7	7,683	7,396	287	3.9
旧 大山町	9,321	4,532	4,789	10,300	5,001	5,299	△ 979	△ 9.5	3,416	3,500	△ 84	△ 2.4
旧 八尾町	18,673	9,111	9,562	19,824	9,626	10,198	△ 1,151	△ 5.8	6,591	6,479	112	1.7
旧 婦中町	40,803	19,924	20,879	40,778	19,813	20,965	25	0.1	14,709	13,590	1,119	8.2
旧 山田村	1,297	635	662	1,612	783	829	△ 315	△ 19.5	400	428	△ 28	△ 6.5
旧 細入村	1,178	582	596	1,342	642	700	△ 164	△ 12.2	427	479	△ 52	△ 10.9
高 岡 市 (H17.11.1合併)	166,393	80,482	85,911	172,125	82,802	89,323	△ 5,732	△ 3.3	65,586	63,814	1,772	2.8
旧 高岡市	154,218	74,592	79,626	159,314	76,595	82,719	△ 5,096	△ 3.2	61,261	59,616	1,645	2.8
旧 福岡町	12,175	5,890	6,285	12,811	6,207	6,604	△ 636	△ 5.0	4,325	4,198	127	3.0
魚 津 市	40,535	19,729	20,806	42,935	20,921	22,014	△ 2,400	△ 5.6	15,800	15,855	△ 55	△ 0.3
氷 見 市	43,950	20,883	23,067	47,992	22,769	25,223	△ 4,042	△ 8.4	15,759	16,096	△ 337	△ 2.1
滑 川 市	32,349	15,750	16,599	32,755	15,855	16,900	△ 406	△ 1.2	12,115	11,699	416	3.6
黒 部 市 (H18.3.31合併)	39,638	19,514	20,124	40,991	19,920	21,071	△ 1,353	△ 3.3	15,238	14,793	445	3.0
旧 黒部市	34,945	17,240	17,705	35,680	17,399	18,281	△ 735	△ 2.1	13,351	12,785	566	4.4
旧 宇奈月町	4,693	2,274	2,419	5,311	2,521	2,790	△ 618	△ 11.6	1,887	2,008	△ 121	△ 6.0
砺 波 市 (H16.11.1合併)	48,154	23,419	24,735	49,000	23,781	25,219	△ 846	△ 1.7	17,147	16,220	927	5.7
旧 砺波市	42,606	20,788	21,818	42,953	20,869	22,084	△ 347	△ 0.8	15,223	14,281	942	6.6
旧 庄川町	5,548	2,631	2,917	6,047	2,912	3,135	△ 499	△ 8.3	1,924	1,939	△ 15	△ 0.8
小 矢 部 市	28,983	13,991	14,992	30,399	14,602	15,797	△ 1,416	△ 4.7	9,726	9,517	209	2.2
南 砺 市 (H16.11.1合併)	47,937	22,940	24,997	51,327	24,423	26,904	△ 3,390	△ 6.6	16,483	16,594	△ 111	△ 0.7
旧 城端町	8,071	3,824	4,247	8,592	4,067	4,525	△ 521	△ 6.1	2,771	2,761	10	0.4
旧 平村	847	397	450	980	457	523	△ 133	△ 13.6	305	330	△ 25	△ 7.6
旧 上平村	585	265	320	639	293	346	△ 54	△ 8.5	193	201	△ 8	△ 4.0
旧 利賀村	465	252	213	537	260	277	△ 72	△ 13.4	232	238	△ 6	△ 2.5
旧 井波町	7,855	3,696	4,159	8,541	4,042	4,499	△ 686	△ 8.0	2,745	2,759	△ 14	△ 0.5
旧 井口村	1,076	537	539	1,181	577	604	△ 105	△ 8.9	326	332	△ 6	△ 1.8
旧 福野町	13,011	6,312	6,699	13,658	6,568	7,090	△ 647	△ 4.7	4,332	4,356	△ 24	△ 0.6
旧 福光町	16,027	7,657	8,370	17,199	8,159	9,040	△ 1,172	△ 6.8	5,579	5,617	△ 38	△ 0.7
射 水 市 (H17.11.1合併)	90,742	44,253	46,489	92,308	44,770	47,538	△ 1,566	△ 1.7	33,812	32,115	1,697	5.3
旧 新湊市	31,685	15,454	16,231	33,251	16,085	17,166	△ 1,566	△ 4.7	11,828	11,645	183	1.6
旧 小杉町	33,919	16,764	17,155	33,625	16,518	17,107	294	0.9	13,432	12,369	1,063	8.6
旧 大門町	12,443	6,031	6,412	12,718	6,119	6,599	△ 275	△ 2.2	4,147	3,992	155	3.9
旧 下村	1,719	829	890	1,861	887	974	△ 142	△ 7.6	579	584	△ 5	△ 0.9
旧 大島町	10,976	5,175	5,801	10,853	5,161	5,692	123	1.1	3,826	3,525	301	8.5
市 計	952,619	463,242	489,377	978,518	473,270	505,248	△ 25,899	△ 2.6	373,583	360,565	13,018	3.6
舟 橋 村	3,132	1,521	1,611	2,982	1,421	1,561	150	5.0	1,051	910	141	15.5
上 市 町	19,351	9,255	10,096	20,930	10,002	10,928	△ 1,579	△ 7.5	7,256	7,395	△ 139	△ 1.9
立 山 町	24,792	12,002	12,790	26,317	12,663	13,654	△ 1,525	△ 5.8	9,047	9,159	△ 112	△ 1.2
入 善 町	23,839	11,385	12,454	25,335	12,096	13,239	△ 1,496	△ 5.9	8,699	8,628	71	0.8
朝 日 町	11,081	5,232	5,849	12,246	5,695	6,551	△ 1,165	△ 9.5	4,353	4,514	△ 161	△ 3.6
町 村 計	82,195	39,395	42,800	87,810	41,877	45,933	△ 5,615	△ 6.4	30,406	30,606	△ 200	△ 0.7
県 計	1,034,814	502,637	532,177	1,066,328	515,147	551,181	△ 31,514	△ 3.0	403,989	391,171	12,818	3.3

※ 現在の15市町村をベースに、合併前の市町村の人口及び世帯数を記載している。

人口、世帯数の推移(大正9年～令和2年)

年次	人 口			世 帯 数		
	総 数	対前回 増減数	対前回 増減率	総 数	対前回 増加数	対前回 増加率
	人	人	%	世帯	世帯	%
T 9	724,276	—	—	141,255	—	—
14	749,243	24,967	3.45	145,784	4,529	3.21
S 5	778,953	29,710	3.97	150,662	4,878	3.35
10	798,890	19,937	2.56	154,917	4,255	2.82
15	822,569	23,679	2.96	159,243	4,326	2.79
22	979,229	156,660	19.05	191,920	32,677	20.52
25	1,008,790	29,561	3.02	192,815	895	0.47
30	1,021,121	12,331	1.22	199,332	6,517	3.38
35	1,032,614	11,493	1.13	214,099	14,767	7.41
40	1,025,465	△ 7,149	△ 0.69	230,297	16,198	7.57
45	1,029,695	4,230	0.41	248,345	18,048	7.84
50	1,070,791	41,096	3.99	269,323	20,978	8.45
55	1,103,459	32,668	3.05	291,388	22,065	8.19
60	1,118,369	14,910	1.35	300,526	9,138	3.14
H 2	1,120,161	1,792	0.16	314,602	14,076	4.68
7	1,123,125	2,964	0.26	337,290	22,688	7.21
12	1,120,851	△ 2,274	△ 0.20	357,574	20,284	6.01
17	1,111,729	△ 9,122	△ 0.81	371,815	14,241	3.98
22	1,093,247	△ 18,482	△ 1.66	383,439	11,624	3.13
27	1,066,328	△ 26,919	△ 2.46	391,171	7,732	2.02
R 2	1,034,814	△ 31,514	△ 2.96	403,989	12,818	3.28