

富山県の人口と世帯

富山県人口移動調査結果（推計人口）
- 令和2年12月1日現在 -

(令和3年12月8日)(注)
富山県経営管理部統計調査課
担当:人口労働係
Tel:(代表)076-431-4111(内線)2558
(直通)076-444-3519
Fax:076-444-3490

★人口と世帯数の月別推移（外国人含む）

年月日	人口(人)				世帯数(世帯)	
	総数	男	女	対前月増減数	総数	対前月増減数
*R2.10.1	1,034,814	502,637	532,177	-	403,989	-
11.1	1,034,125	502,276	531,849	△ 689	404,116	127
12.1	1,033,676	502,066	531,610	△ 449	404,278	162

* 国勢調査

総人口 1,033,676 人

(男 502,066 人、女 531,610 人)
前月に比べ、449 人 (0.04%) の減少

総世帯数 404,278 世帯

前月に比べ、162 世帯 (0.04%) の増加

本紙の人口及び世帯は、**令和2年国勢調査確報値**
(令和2年10月1日現在)を基準に、その後の住民基本台帳人口の
出生・死亡・転出・転入、世帯の移動数(市町村から毎月報告)を
加減して推計している。

★令和2年11月中の人口動態

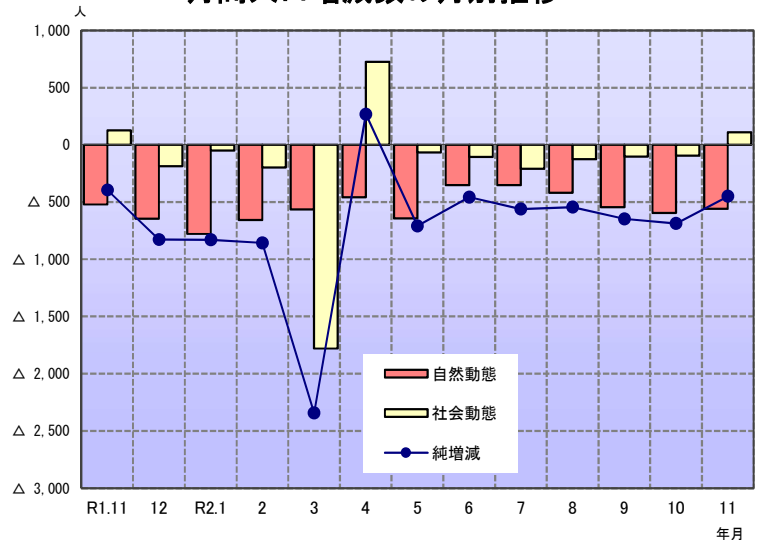
自然動態

出生者数は 512 人(前年同月比 13 人減)
死亡者数は 1,071 人(前年同月比 24 人増)
差し引き自然動態では 559 人の減少

社会動態(県外移動)

転入者数は 987 人(前年同月比 227 人減)
転出者数は 877 人(前年同月比 211 人減)
差し引き社会動態では 110 人の増加

月間人口増減数の月別推移



★月間人口増減数の月別推移

(単位:人)

年月	自然動態			県内移動	社会動態			純増減		
	出生(a)	死亡(b)	差引増減		県外移動			純増加(a+c)	純減少(b+d)	差引増減
					転入(c)	転出(d)	差引増減			
H30.12~	6,691	13,160	△ 6,469	11,671	18,842	19,692	△ 850	25,533	32,852	△ 7,319
R1.11月	525	1,047	△ 522	898	1,214	1,088	126	1,739	2,135	△ 396
12月	560	1,204	△ 644	803	941	1,126	△ 185	1,501	2,330	△ 829
R2.1月	498	1,277	△ 779	753	1,045	1,096	△ 51	1,543	2,373	△ 830
2月	447	1,105	△ 658	848	1,132	1,330	△ 198	1,579	2,435	△ 856
3月	555	1,119	△ 564	1,708	3,229	5,008	△ 1,779	3,784	6,127	△ 2,343
4月	592	1,050	△ 458	1,455	2,513	1,788	725	3,105	2,838	267
5月	460	1,102	△ 642	672	764	831	△ 67	1,224	1,933	△ 709
6月	593	945	△ 352	724	959	1,063	△ 104	1,552	2,008	△ 456
7月	611	963	△ 352	807	877	1,087	△ 210	1,488	2,050	△ 562
8月	512	931	△ 419	773	951	1,078	△ 127	1,463	2,009	△ 546
9月	535	1,080	△ 545	778	988	1,090	△ 102	1,523	2,170	△ 647
10月	543	1,137	△ 594	883	979	1,074	△ 95	1,522	2,211	△ 689
11月	512	1,071	△ 559	925	987	877	110	1,499	1,948	△ 449
R1.12~	6,418	12,984	△ 6,566	11,129	15,365	17,448	△ 2,083	21,783	30,432	△ 8,649
R2.11月										

(注) 令和2年12月28日に公表した「令和2年12月1日現在の推計人口等」について、令和3年11月30日公表の令和2年国勢調査確報値を基準に遡及推計したもの

市町村別人口と世帯数（令和2年12月1日現在）

市町村名	人口			世帯数	対前月増減数		R2国勢調査(R2.10.1現在)からの増減数	
	総数	男	女		人口	世帯	人口	世帯
県計	1,033,676	502,066	531,610	404,278	△ 449	162	△ 1,138	289
富山市	413,792	202,219	211,573	172,111	△ 65	89	△ 146	194
高岡市	166,254	80,390	85,864	65,640	△ 58	30	△ 139	54
魚津市	40,482	19,715	20,767	15,802	△ 18	3	△ 53	2
氷見市	43,797	20,807	22,990	15,760	△ 85	△ 4	△ 153	1
滑川市	32,308	15,735	16,573	12,123	△ 14	7	△ 41	8
黒部市	39,600	19,480	20,120	15,233	15	19	△ 38	△ 5
砺波市	48,118	23,379	24,739	17,178	△ 38	△ 10	△ 36	31
小矢部市	28,908	13,939	14,969	9,715	△ 31	△ 2	△ 75	△ 11
南砺市	47,805	22,889	24,916	16,481	△ 65	△ 2	△ 132	△ 2
射水市	90,626	44,208	46,418	33,845	△ 7	39	△ 116	33
舟橋村	3,139	1,531	1,608	1,054	15	5	7	3
上市町	19,279	9,212	10,067	7,243	△ 33	△ 8	△ 72	△ 13
立山町	24,743	11,976	12,767	9,043	△ 34	△ 5	△ 49	△ 4
入善町	23,777	11,359	12,418	8,699	△ 13	6	△ 62	0
朝日町	11,048	5,227	5,821	4,351	△ 18	△ 5	△ 33	△ 2

（注）国勢調査からの増減数は、令和2年国勢調査確報値を基準に算出している。

令和2年11月中の人口動態

市町村名	自然動態（人）			社会動態（人）			対前月増減数（人）	対前月増減率（%）
	出生者数	死亡者数	差引増減	転入者数	転出者数	差引増減		
県計	512	1,071	△ 559	1,912	1,802	110	△ 449	△ 0.04
富山市	224	414	△ 190	720	595	125	△ 65	△ 0.02
高岡市	74	160	△ 86	325	297	28	△ 58	△ 0.03
魚津市	26	43	△ 17	89	90	△ 1	△ 18	△ 0.04
氷見市	18	70	△ 52	41	74	△ 33	△ 85	△ 0.19
滑川市	17	31	△ 14	80	80	0	△ 14	△ 0.04
黒部市	18	41	△ 23	104	66	38	15	0.04
砺波市	20	36	△ 16	81	103	△ 22	△ 38	△ 0.08
小矢部市	19	32	△ 13	33	51	△ 18	△ 31	△ 0.11
南砺市	18	62	△ 44	60	81	△ 21	△ 65	△ 0.14
射水市	45	81	△ 36	230	201	29	△ 7	△ 0.01
舟橋村	3	1	2	18	5	13	15	0.48
上市町	7	21	△ 14	13	32	△ 19	△ 33	△ 0.17
立山町	15	24	△ 9	30	55	△ 25	△ 34	△ 0.14
入善町	4	32	△ 28	66	51	15	△ 13	△ 0.05
朝日町	4	23	△ 19	22	21	1	△ 18	△ 0.16

（注）転入者数および転出者数には県内移動者数を含む。

富山県で公表している各種統計調査の結果の概要については、
ホームページ「とやま統計ワールド」でご覧になれます。
<https://www.pref.toyama.jp/sections/1015/index2.html>