

# 富山県鋳工業生産の動き

～平成30年(2018年)2月分～

## 総合指数

平成22年(2010年)=100、季節調整済

	30年2月	前月比 (%)	前年同月比 (%)
生産指数	107.7	0.9	▲1.4
在庫指数	131.5	0.5	3.6

- 1 **生産指数** (季節調整済指数) は 107.7 と前月に比べ 0.9% の上昇となり、2ヵ月ぶりに上昇した(図表)。  
これは 13 業種中、はん用・生産用・業務用機械工業、非鉄金属工業、電気機械工業など7業種が上昇したことによる。なお、低下した業種は鉄鋼業、輸送機械工業、プラスチック製品工業などの6業種である。  
業種別にみると、はん用・生産用・業務用機械工業はロボット・産業機械などの増加により同 12.4% の上昇で 146.7 となり、非鉄金属工業はアルミニウム圧延製品などの増加により同 11.5% の上昇で 102.9 となった。他方、鉄鋼業は素製品(鋼半製品含)などの減少により同▲15.9% で 80.1 となり、輸送機械工業は同▲20.0% で 104.5 となった。  
また、前年同月比(原指数)は▲1.4% となり、3ヵ月ぶりに前年を下回った。  
なお、13 業種中、平成 22 年基準の指数 100 を上回っている業種は、化学工業(195.6)、はん用・生産用・業務用機械工業(146.7)などの5業種となっている。

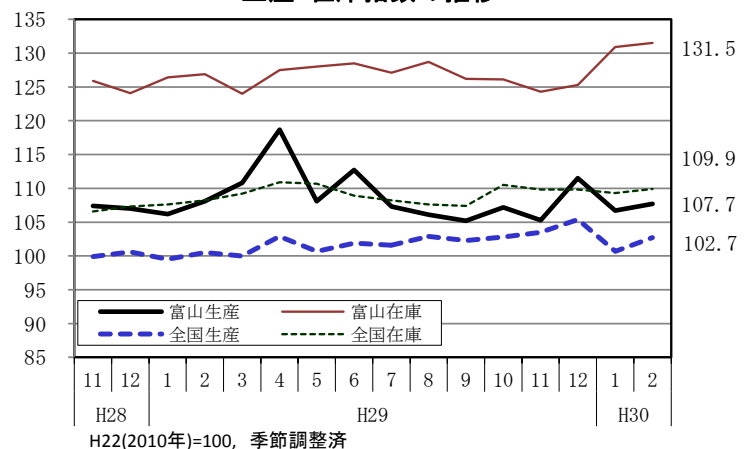
- 2 **在庫指数** (季節調整済指数) は 131.5 と前月に比べ 0.5% の上昇となり、3ヵ月連続で上昇した(図表)。  
これは 13 業種中、非鉄金属工業、電気機械工業など6業種が上昇したことによる。なお、低下した業種は鉄鋼業、化学工業など7業種である。  
また、前年同月比(原指数)は 3.6% の上昇となり、3ヵ月連続で前年を上回った。

## 指数の動き

平成22年(2010年)=100、季節調整済指数

	富山県		全国	
	生産指数	在庫指数	生産指数	在庫指数
平成28年 11月	107.4	125.9	99.9	106.6
12月	107.0	124.1	100.6	107.3
平成29年 1月	106.2	126.4	99.5	107.6
2月	108.1	126.9	100.5	108.2
3月	110.8	124.0	100.0	109.2
4月	118.7	127.5	102.9	110.9
5月	108.1	128.0	100.7	110.7
6月	112.7	128.5	101.9	108.9
7月	107.3	127.1	101.6	108.2
8月	106.1	128.7	102.9	107.6
9月	105.2	126.2	102.3	107.4
10月	107.2	126.1	102.8	110.5
11月	105.3	124.3	103.5	109.8
平成30年 12月	111.5	125.3	105.4	109.8
1月	106.7	130.9	100.7	109.3
2月	107.7	131.5	102.7	109.9

生産・在庫指数の推移



※全国の数値については平成 29 年 12 月分まで年間補正済。

- 次回公表予定日：平成 30 年 5 月 25 日 (金)
- 「富山県鋳工業生産の動き」は、HP「とやま統計ワールド」でご覧になれます。

<http://www.pref.toyama.jp/sections/1015/index2.html>

# 平成30年2月分 業種別の主な動向

※ ウェイトは10000分比で算出

※ 業種は寄与度(全体に与える影響)の大きいものを掲載

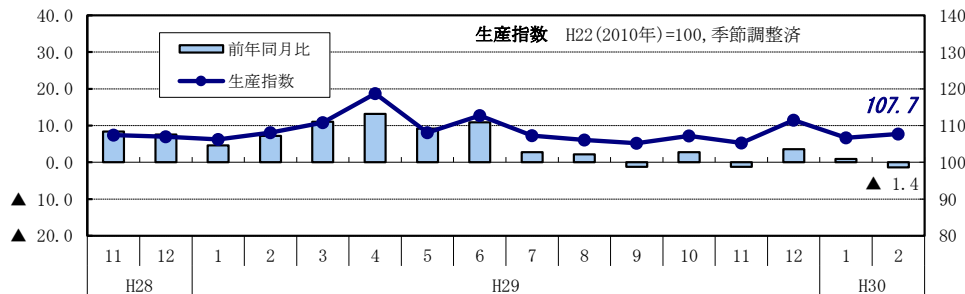
## <生産>〔指数 107.7(前月比 0.9%)〕

### ↑ 上昇した業種(7業種)

主な業種	ウェイト	指数	前月比(%)	寄与した主な品目	前年同月比(%)
はん用・生産用・業務用機械工業	1347.1	146.7	12.4	ロボット・産業機械など	9.5
非鉄金属工業	795.6	102.9	11.5	アルミニウム圧延製品など	4.1
電気機械工業	2247.2	56.2	1.8		0.2

### ↓ 低下した業種(6業種)

主な業種	ウェイト	指数	前月比(%)	寄与した主な品目	前年同月比(%)
鉄鋼業	369.9	80.1	▲15.9	素製品(鋼半製品含)など	▲20.2
輸送機械工業	303.3	104.5	▲20.0		▲12.3
プラスチック製品工業	826.0	102.1	▲4.8		▲1.6



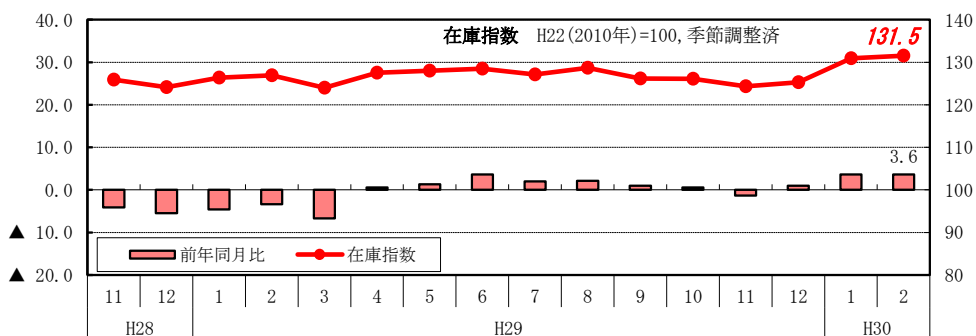
## <在庫>〔指数 131.5(前月比 0.5%)〕

### ↑ 上昇した業種(6業種)

主な業種	ウェイト	指数	前月比(%)	寄与した主な品目	前年同月比(%)
非鉄金属工業	554.1	81.6	8.8	アルミニウム圧延製品など	0.6
電気機械工業	374.5	443.5	11.5		49.4
はん用・生産用・業務用機械工業	1462.6	131.4	2.7		6.2

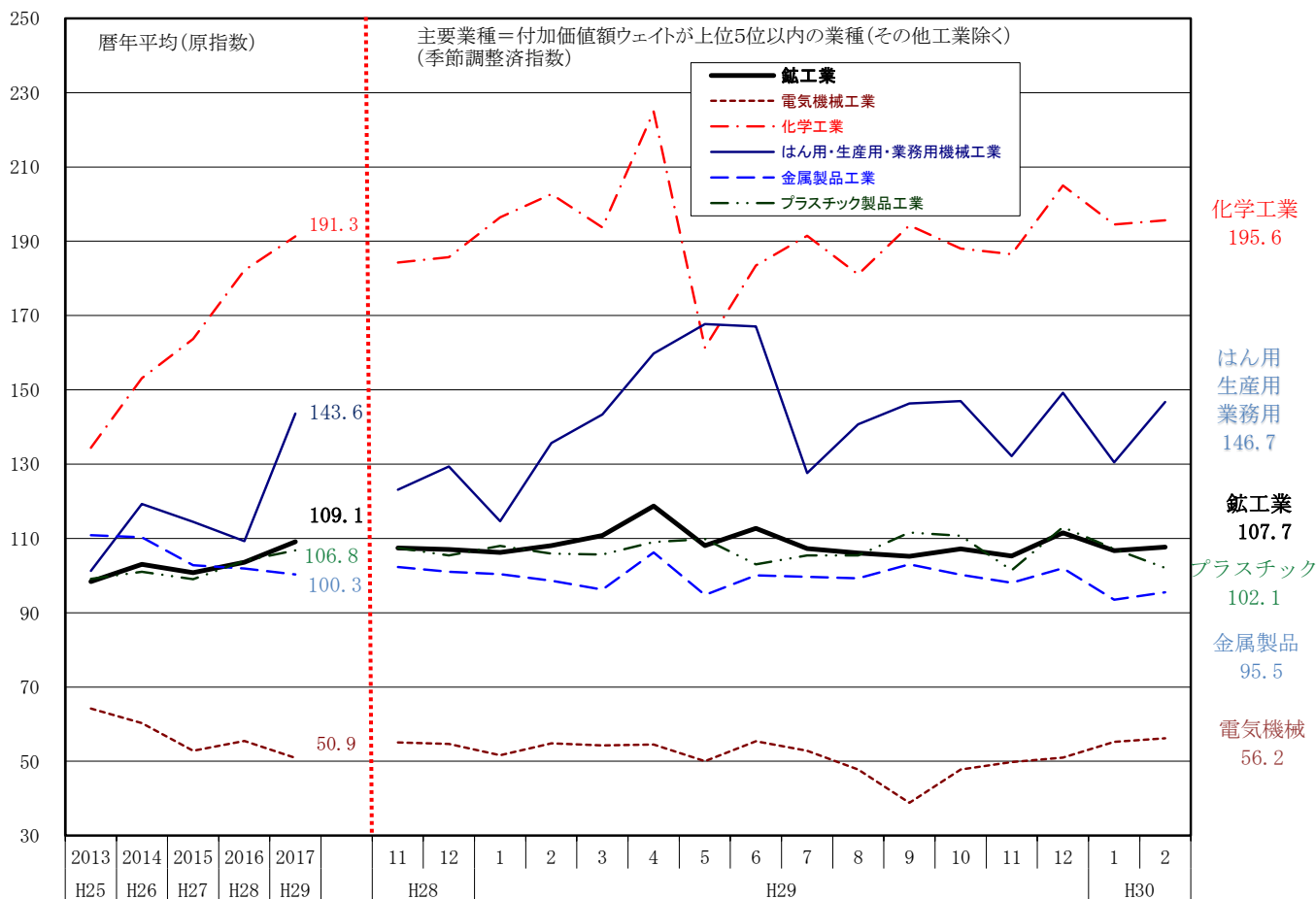
### ↓ 低下した業種(7業種)

主な業種	ウェイト	指数	前月比(%)	寄与した主な品目	前年同月比(%)
鉄鋼業	719.2	59.6	▲18.6	熱間圧延鋼材など	▲24.2
化学工業	2727.9	158.5	▲1.0	その他の化学製品など	▲2.8
パルプ・紙・紙加工品工業	773.9	97.7	▲6.5		▲5.6



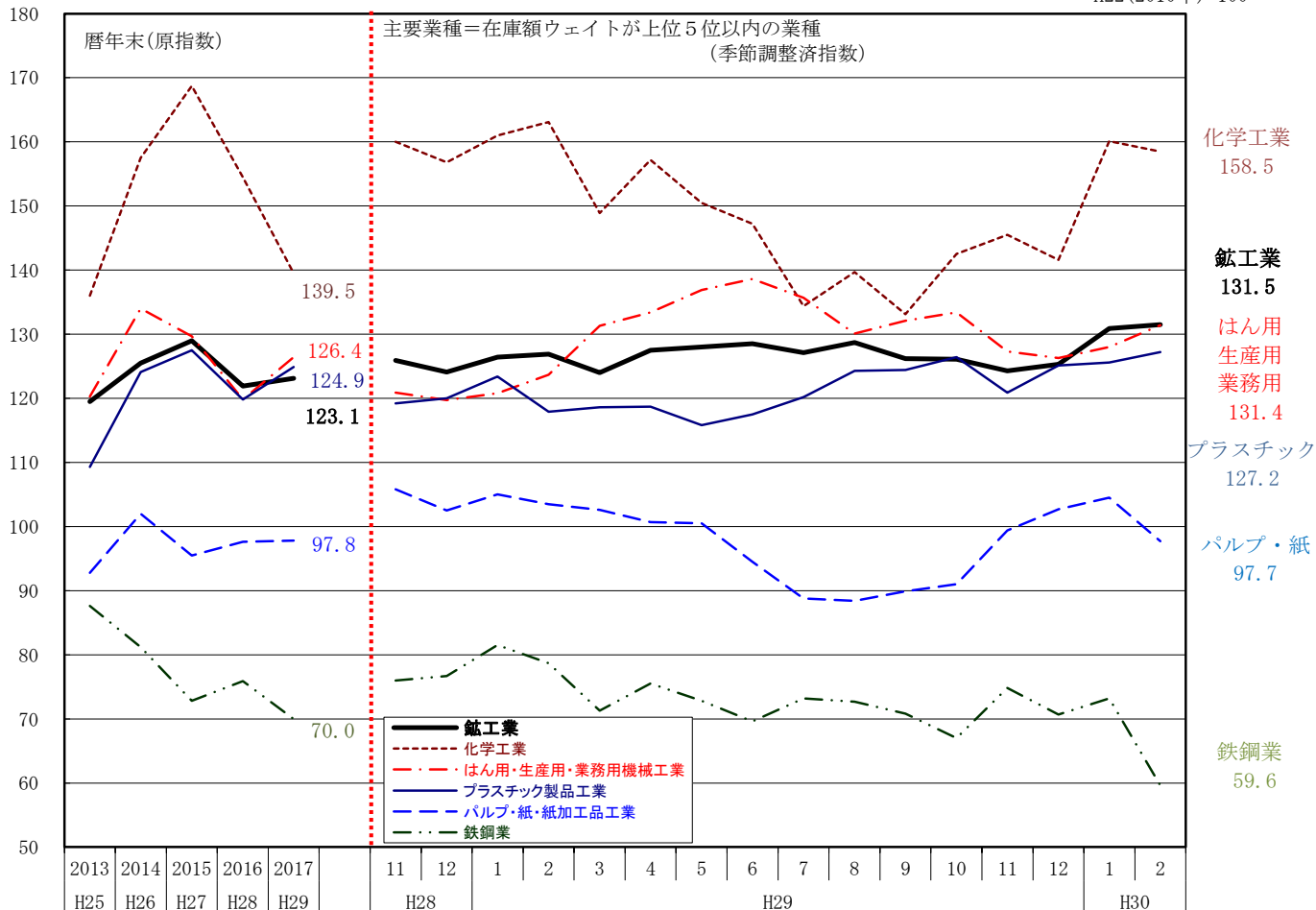
### 主要業種別生産指数の推移(富山県)

H22(2010年)=100



### 主要業種別在庫指数の推移(富山県)

H22(2010年)=100



## (1)生産指数

平成22年(2010年)=100.0

項目	製造工業																	産業総合		電力		鉱工業		機械工業		一般機械		精密	
	総合		鉄鋼業	非鉄金属	金属製品	はん用・生産用・業務用	電気機械	輸送機械	窯業・土石製品	化学工業	医薬品	プラスチック製品	パルプ・紙加工品	繊維工業	食品工業	その他	電力	ガス事業	総合	機械工業	一般機械	精密							
ウェイト	10000.0	10000.0	369.9	795.6	892.4	1347.1	2247.2	303.3	286.3	1495.7	1029.1	826.0	316.9	268.7	409.2	441.7	10704.1	704.1	8970.9	3897.6	1,332.6	14.5							
品目数	187	187	10	13	15	26	20	7	14	20	1	11	17	12	15	7	189	2	186	53	25	1							
原指数年平均値	98.4	1.3	98.4	92.3	100.0	110.9	101.3	64.2	105.2	96.9	134.4	152.9	99.1	96.9	97.0	111.3	102.2	99.5	116.0	92.1	80.3	101.8	59.7						
平成25年	103.0	4.7	103.0	93.2	103.8	110.3	119.3	60.3	105.0	88.0	153.1	180.9	101.0	100.8	98.9	113.2	98.9	103.3	108.0	94.0	84.2	120.0	53.6						
平成27年	100.8	▲2.1	100.8	88.4	98.8	102.8	114.5	52.8	119.6	80.0	163.7	195.0	99.0	97.8	95.7	110.9	98.8	101.6	113.0	90.0	79.3	115.1	60.4						
平成28年	103.6	2.8	103.6	88.8	98.4	101.9	109.3	55.5	143.5	62.2	182.2	219.7	104.0	99.4	84.6	107.4	99.5	103.9	108.5	90.3	80.9	109.6	74.0						
平成29年	109.1	5.3	109.1	95.5	100.2	100.3	143.6	50.9	142.3	68.6	191.3	233.3	106.8	100.1	89.0	102.2	100.4	107.7	86.6	94.9	90.0	144.2	90.9						
原指数[四半期]		前年同期比(%)																											
平成28年Ⅳ期	108.1	6.4	108.1	95.9	102.4	104.7	119.7	53.4	151.4	75.5	194.8	231.4	107.2	97.8	88.9	104.6	100.4	107.9	105.0	93.9	83.9	120.2	66.4						
平成29年Ⅰ期	110.0	7.7	110.0	94.4	98.1	98.4	138.7	52.8	166.1	58.8	200.8	241.7	105.3	102.3	89.8	95.4	99.0	108.0	80.0	94.9	91.3	139.3	89.8						
Ⅱ期	112.1	11.2	112.1	98.0	97.5	98.5	159.6	53.3	160.6	67.3	190.6	228.6	106.5	92.9	84.7	109.7	104.5	111.4	101.9	98.7	98.4	160.3	101.2						
Ⅲ期	104.5	1.3	104.5	91.9	100.1	99.8	138.4	48.1	126.0	70.8	173.7	220.6	106.4	103.7	86.2	103.4	97.7	103.7	92.1	91.2	85.4	138.9	91.5						
Ⅳ期	109.9	1.7	109.9	97.7	105.2	104.5	137.6	49.2	116.5	77.6	200.3	242.4	109.0	101.3	95.4	100.2	100.4	107.5	72.5	94.7	85.0	138.2	81.0						
原指数		前年同月比(%)																											
平成28年11月	111.9	8.4	111.9	102.3	104.9	109.5	120.6	54.3	159.9	79.3	203.5	242.7	113.4	104.4	85.0	111.8	101.6	111.0	97.1	96.9	85.4	121.3	59.1						
12月	107.3	7.6	107.3	90.0	98.3	96.9	127.1	54.4	153.1	73.0	194.5	230.4	102.5	85.2	91.9	104.7	100.6	107.6	111.4	93.2	87.2	127.7	69.3						
平成29年1月	100.3	4.6	100.3	90.5	92.0	97.0	110.3	47.7	151.2	53.1	187.3	223.8	101.6	98.9	89.7	80.7	90.8	98.7	76.7	86.1	77.4	110.6	85.8						
2月	108.0	7.2	108.0	95.7	95.9	97.6	132.0	52.8	151.6	57.7	201.2	243.2	103.5	99.3	91.1	92.4	94.6	105.6	72.1	92.4	87.8	132.5	84.9						
3月	121.8	11.0	121.8	97.0	106.5	100.7	173.9	57.8	195.4	65.5	213.9	258.0	110.9	108.7	88.6	113.1	111.5	119.8	91.1	106.2	108.7	174.8	98.6						
4月	114.9	13.2	114.9	97.0	97.1	94.7	154.2	54.5	156.3	65.0	212.6	256.0	109.7	102.3	94.1	106.7	102.3	113.6	95.7	98.7	96.9	154.9	92.0						
5月	105.4	9.2	105.4	96.7	91.2	93.4	158.5	47.6	156.4	64.9	156.0	189.9	103.5	99.3	90.0	106.5	101.0	105.7	109.4	98.8	94.4	159.1	99.6						
6月	115.9	10.9	115.9	100.3	104.2	107.5	166.2	57.9	169.2	72.0	194.1	239.9	106.2	77.2	69.7	116.0	110.1	114.9	100.6	101.7	104.0	166.8	111.9						
7月	105.6	2.8	105.6	97.8	106.2	99.4	134.6	53.5	163.2	65.9	169.0	221.7	109.2	104.4	70.4	96.3	96.6	105.4	92.3	90.1	135.0	98.9	98.9						
8月	102.5	2.2	102.5	91.6	90.6	97.6	140.8	47.4	93.3	68.5	176.6	214.5	100.2	102.8	91.2	102.9	93.4	102.3	99.7	89.6	83.3	141.3	90.6						
9月	105.4	▲1.2	105.4	86.4	103.4	102.3	139.9	43.4	121.6	78.0	175.4	225.5	109.8	103.9	96.9	111.1	103.0	103.4	74.7	91.6	82.9	140.5	85.0						
10月	108.0	2.8	108.0	96.0	105.2	108.9	138.2	46.8	109.2	85.4	186.6	230.3	112.7	103.6	97.1	92.2	103.5	105.6	71.3	93.9	83.2	138.8	86.1						
11月	110.6	▲1.2	110.6	101.4	107.9	107.2	129.1	49.2	121.0	77.5	208.2	249.8	107.4	107.0	92.8	100.2	99.5	107.6	65.2	94.7	82.4	129.7	76.0						
12月	111.2	3.6	111.2	95.8	102.6	97.3	145.4	51.7	119.3	69.9	206.0	247.0	107.0	93.4	96.3	108.1	98.3	109.2	80.9	95.6	89.4	146.1	81.0						
平成30年1月	101.2	0.9	101.2	88.8	91.3	91.3	125.4	51.1	125.3	55.9	186.4	222.9	101.0	95.3	88.6	81.3	85.7	100.3	87.2	82.6	125.9	81.5	81.5						
2月	106.5	▲1.4	106.5	76.4	99.8	91.7	144.6	52.9	132.9	59.4	198.7	240.4	101.8	89.3	79.4	84.7	88.8	105.1	85.5	91.2	90.8	145.1	100.9						
前年同月比(%)	▲1.4		▲1.4	▲20.2	4.1	▲6.0	9.5	0.2	▲12.3	2.9	▲1.2	▲1.2	▲1.6	▲10.1	▲12.8	▲8.3	▲6.1	▲0.5	18.6	▲1.3	3.4	9.5	18.8						
季節調整済指数[四半期]		前期比(%)																											
平成28年Ⅳ期	106.7	2.3	106.7	94.3	99.4	101.8	123.4	54.2	157.6	69.1	186.9	220.4	105.7	99.2	85.6	103.9	99.6	108.0	127.8	93.2	86.0	123.9	75.3						
平成29年Ⅰ期	108.4	1.6	108.4	97.3	97.2	98.4	131.2	53.6	143.2	63.5	197.6	243.4	106.5	98.2	88.8	104.5	97.9	106.7	80.6	93.3	87.9	131.7	87.3						
Ⅱ期	113.2	4.4	113.2	94.9	99.9	100.4	164.9	53.3	168.2	69.4	189.9	231.1	107.3	100.8	85.7	105.3	101.5	111.2	89.5	99.8	99.9	165.6	97.0						
Ⅲ期	106.2	▲6.2	106.2	96.6	101.4	100.7	138.2	46.5	130.3	69.9	189.0	233.6	107.5	96.9	92.4	99.7	103.0	105.0	88.9	92.2	84.3	138.8	87.2						
Ⅳ期	108.0	1.7	108.0	96.5	101.3	100.1	142.8	49.5	117.6	70.2	193.2	232.3	108.4	100.9	92.9	98.7	99.0	107.2	88.5	93.5	86.6	143.4	91.6						
季節調整済指数		前月比(%)																											
平成28年11月	107.4	1.5	107.4	98.3	99.5	102.3	123.1	55.1	160.9	69.9	184.3	218.3	107.4	99.6	84.4	106.5	100.0	108.8	131.3	93.7	86.7	123.6	71.7						
12月	107.0	▲0.4	107.0	93.0	101.0	101.0	129.4	54.7	161.9	71.0	185.7	217.6	105.4	96.5	86.8	97.8	104.5	108.2	119.6	94.1	89.0	130.0	77.5						
平成29年1月	106.2	▲0.7	106.2	97.2	93.6	100.4	114.6	51.6	159.2	62.2	196.4	242.4	108.0	100.0	87.9	104.0	97.0	104.2	77.4	90.6	82.4	114.9	90.1						
2月	108.1	1.8	108.1	101.5	97.0	98.6	135.7	54.8	110.5	63.5	202.7	250.4	105.9	94.9	97.0	104.6	98.3	106.2	75.8	92.7	86.4	136.2	83.2						
3月	110.8	2.5	110.8	93.2	101.0	96.2	143.4	54.3	160.0	64.9	193.7	237.4	105.7	99.7	81.4	105.0	98.3	109.6	88.6	96.5	95.0	143.9	88.7						
4月	118.7	7.1	118.7	94.6	103.4	106.2	159.8	54.5	170.7	77.1	224.9	276.9	109.0	100.1	94.1	101.1	100.6	116.2	89.8	101.1	99.2	160.6	95.0						
5月	108.1	▲8.9	108.1	94.6	97.6	94.8	167.7	50.0	176.6	66.0	161.4	192.0	109.8	99.6	90.0	105.8	99.0	106.5	89.5	98.5	98.4	168.5	99.2						
6月	112.7	4.3	112.7	95.5	98.6	100.1	167.1	55.4	157.4	65.1	183.5	224.3	103.0	102.8	73.0	108.9	105.0	111.0	89.2	99.8	102.1	167.8	96.9						
7月	107.3	▲4.8	107.3	94.8	104.0	99.7	127.6	52.8	161.0	67.8	191.5	230.6	105.4	97.8	74.4	89.3	102.5	105.7	88.9	92.8	87.2	128.1	90.3						
8月	106.1	▲1.1	106.1	99.6	98.6	99.3	140.7	47.8	111.3	67.0	181.1	215.9	105.4	98.7	103.0	102.9	105.2	105.0	89.4	93.4	85.3	141.2	83.3						
9月	105.2	▲0.8	105.2	89.3	101.6	103.0	146.3	38.8	118.5	74.9	194.3	254																	

## (2)在庫指数

平成22年(2010年)=100.0

ウエイト	製造工業																	産業総合	鉱工業			
	製造工業																		鉱工業			
品目数	製造工業																	電力・ガス事業	鉱工業			
	製造工業																		鉱工業			
原指数年末値	製造工業																	電力・ガス事業	鉱工業			
前年比(%)	製造工業																		鉱工業			
原指数[四半期]	製造工業																	電力・ガス事業	鉱工業			
前年同期比(%)	製造工業																		鉱工業			
原指数	製造工業																	電力・ガス事業	鉱工業			
前年同月比(%)	製造工業																		鉱工業			
季節調整指数[四半期]	製造工業																	電力・ガス事業	鉱工業			
前期比(%)	製造工業																		鉱工業			
季節調整指数	製造工業																	電力・ガス事業	鉱工業			
前月比(%)	製造工業																		鉱工業			
10000.0	10000.0	719.2	554.1	638.1	1462.6	374.5	200.6	409.7	2727.9	1424.6	942.9	773.9	389.0	649.2	158.3	10000.3	0.3	8575.4	2037.7	1419.5	43.1	
116	116	9	6	8	11	3	2	10	20	1	9	15	11	10	2	117	1	115	16	10	1	
119.5	3.0	119.5	87.6	80.4	92.2	120.3	369.8	152.2	90.1	136.0	168.4	109.3	92.8	99.5	77.8	74.3	119.5	74.9	111.4	169.3	122.1	60.2
125.5	5.0	125.5	81.2	88.9	86.8	134.0	252.0	170.5	82.7	157.5	205.8	124.1	102.0	104.9	76.3	113.0	125.5	74.9	112.2	159.3	136.4	52.6
129.0	2.8	129.0	72.8	81.7	76.5	129.7	329.5	180.8	81.6	168.7	222.9	127.5	95.5	111.3	72.2	100.8	129.0	72.2	113.4	171.4	130.5	102.5
121.9	▲5.5	121.9	75.9	84.7	86.7	119.8	263.0	193.6	89.0	154.5	206.3	119.8	97.6	99.5	75.5	99.0	121.9	60.3	107.9	153.4	121.2	76.3
123.1	1.0	123.1	70.0	88.9	90.0	126.4	354.6	202.7	98.4	139.5	185.2	124.9	97.8	94.7	76.4	93.0	123.1	58.5	112.8	175.8	126.9	108.1
121.9	▲5.5	121.9	75.9	84.7	86.7	119.8	263.0	193.6	89.0	154.5	206.3	119.8	97.6	99.5	75.5	99.0	121.9	60.3	107.9	153.4	121.2	76.3
126.5	▲6.7	126.5	74.3	79.7	89.2	132.4	320.9	204.8	88.9	155.9	218.3	121.1	97.9	88.0	83.4	95.2	126.5	61.4	111.2	174.2	133.8	88.2
129.8	3.6	129.8	71.0	89.5	97.9	135.5	443.7	198.1	99.9	150.1	198.7	115.1	82.9	92.5	88.4	94.2	129.8	62.0	118.4	198.3	136.6	98.6
123.5	1.0	123.5	66.3	81.9	101.0	134.3	417.4	193.4	110.8	127.0	168.6	121.3	99.3	91.3	80.6	94.3	123.5	59.4	116.0	192.2	135.6	91.3
123.1	1.0	123.1	70.0	88.9	90.0	126.4	354.6	202.7	98.4	139.5	185.2	124.9	97.8	94.7	76.4	93.0	123.1	58.5	112.8	175.8	126.9	108.1
124.0	▲4.1	124.0	75.0	86.1	88.3	118.0	284.6	191.7	95.9	154.7	208.5	119.2	111.9	94.9	79.6	99.6	124.0	57.4	110.0	155.9	119.3	73.7
121.9	▲5.5	121.9	75.9	84.7	86.7	119.8	263.0	193.6	89.0	154.5	206.3	119.8	97.6	99.5	75.5	99.0	121.9	60.3	107.9	153.4	121.2	76.3
127.3	▲6.7	127.3	81.1	86.8	88.4	122.4	267.6	197.2	87.8	165.3	227.3	127.8	103.7	102.7	74.6	93.4	127.3	60.7	110.6	156.4	123.8	76.4
130.6	▲3.4	130.6	80.9	81.9	88.8	125.2	292.7	205.3	84.9	174.5	246.5	123.3	101.4	98.7	82.1	91.2	130.6	60.2	111.3	163.9	127.0	67.7
126.5	▲6.7	126.5	74.3	79.7	89.2	132.4	320.9	204.8	88.9	155.9	218.3	121.1	97.9	88.0	83.4	95.2	126.5	61.4	111.2	174.2	133.8	88.2
127.3	0.6	127.3	77.4	83.2	93.9	133.4	335.4	200.6	91.7	153.9	208.4	118.6	98.3	88.9	87.0	90.8	127.3	67.2	113.9	177.2	134.9	84.5
128.8	1.3	128.8	76.3	84.6	94.3	135.5	370.2	198.9	94.1	151.9	198.0	116.1	103.7	91.6	90.6	93.8	128.8	63.4	117.3	183.4	134.8	88.8
129.8	3.6	129.8	71.0	89.5	97.9	135.5	443.7	198.1	99.9	150.1	198.7	115.1	82.9	92.5	88.4	94.2	129.8	62.0	118.4	198.3	136.6	98.6
128.3	2.0	128.3	73.4	97.4	95.1	134.2	489.2	197.3	101.7	134.3	177.4	118.2	86.8	96.2	88.1	95.4	128.3	61.0	120.1	205.7	135.2	102.8
129.3	2.1	129.3	71.2	85.7	99.2	133.0	473.4	193.1	108.8	140.6	183.2	121.1	92.4	96.4	84.2	94.7	129.3	60.3	120.4	201.5	134.1	99.1
123.5	1.0	123.5	66.3	81.9	101.0	134.3	417.4	193.4	110.8	127.0	168.6	121.3	99.3	91.3	80.6	94.3	123.5	59.4	116.0	192.2	135.6	91.3
122.2	0.6	122.2	63.2	81.8	99.8	133.6	340.6	192.5	119.3	133.4	175.0	124.2	96.9	89.9	78.3	93.8	122.2	61.9	113.4	177.4	134.5	103.2
122.4	▲1.3	122.4	73.8	86.3	89.2	124.3	317.1	195.0	112.0	140.7	186.5	120.9	105.1	87.3	81.1	91.4	122.3	61.4	111.7	166.7	124.8	105.8
123.1	1.0	123.1	70.0	88.9	90.0	126.4	354.6	202.7	98.4	139.5	185.2	124.9	97.8	94.7	76.4	93.0	123.1	58.5	112.8	175.8	126.9	108.1
131.9	3.6	131.9	72.8	78.5	89.2	129.7	377.1	205.6	95.6	164.4	227.6	130.1	103.2	97.5	80.6	85.0	131.9	64.2	116.0	182.6	130.9	89.3
135.3	3.6	135.3	61.3	82.4	92.7	133.0	437.2	201.0	98.9	169.6	236.8	133.0	95.7	91.2	82.3	86.1	135.3	65.1	118.4	195.6	134.3	91.0
3.6		3.6	▲24.2	0.6	4.4	6.2	49.4	▲2.1	16.5	▲2.8	▲3.9	7.9	▲5.6	▲7.6	0.2	▲5.6	3.6	8.1	6.4	19.3	5.7	34.4
124.1	▲0.6	124.1	76.7	80.9	96.7	119.7	260.4	193.3	99.8	156.8	207.7	120.0	102.5	99.1	83.4	100.5	124.1	61.0	110.2	152.8	121.4	69.9
124.0	▲0.1	124.0	71.3	82.0	87.8	131.3	301.4	202.9	91.8	148.9	202.7	118.6	102.6	91.0	81.6	92.0	124.0	61.2	110.6	170.1	132.5	86.6
128.5	▲3.6	128.5	69.6	91.2	92.6	138.6	407.6	198.5	101.7	147.2	200.5	117.5	94.5	90.1	81.4	93.4	128.5	61.0	117.6	196.2	139.6	106.9
126.2	▲1.8	126.2	70.8	84.5	99.2	132.1	471.9	194.2	102.0	133.1	173.2	124.4	89.9	92.4	83.1	93.9	126.2	59.1	118.3	199.1	133.5	87.6
125.3	▲0.7	125.3	70.7	84.9	100.4	126.3	351.1	202.3	110.4	141.6	186.5	125.1	102.7	94.4	84.4	94.4	125.3	59.2	115.2	175.1	127.1	99.0
125.9	0.4	125.9	76.0	81.2	96.3	120.9	278.0	191.5	91.3	160.0	211.4	119.2	105.8	99.2	82.9	101.9	125.9	57.9	111.1	156.3	122.4	74.6
124.1	▲1.4	124.1	76.7	80.9	96.7	119.7	260.4	193.3	99.8	156.8	207.7	120.0	102.5	99.1	83.4	100.5	124.1	61.0	110.2	152.8	121.4	69.9
126.4	1.9	126.4	81.5	83.0	90.9	120.8	282.3	197.0	92.2	161.0	220.4	123.4	105.0	99.3	80.3	94.0	126.4	60.9	110.6	157.8	122.1	76.5
126.9	0.4	126.9	78.7	81.1	87.3	123.7	296.9	204.7	89.1	163.1	229.3	117.9	103.5	95.1	83.8	93.5	126.9	60.6	110.4	163.5	125.4	67.4
124.0	▲2.3	124.0	71.3	82.0	87.8	131.3	301.4	202.9	91.8	148.9	202.7	118.6	102.6	91.0	81.6	92.0	124.0	61.2	110.6	170.1	132.5	86.6
127.5	2.8	127.5	75.5	83.9	92.0	133.4	325.3	198.4	95.9	157.2	216.0	118.7	103.7	91.2	82.9	89.6	127.5	67.2	113.0	175.0	134.8	88.7
128.0	0.4	128.0	72.8	86.6	93.5	136.9	363.3	198.6	98.9	150.5	205.6	115.8	100.5	93.0	84.0	93.7	128.0	63.1	114.7	184.4	138.0	96.4
128.5	0.4	128.5	69.6	91.2	92.6	138.6	407.6	198.5	101.7	147.2	200.5	117.5	94.5	90.1	81.4	93.4	128.5	61.0	117.6	196.2	139.6	106.9
127.1	▲1.1	127.1	73.2	97.1	91.6	135.7	461.1	197.5	96.0	134.4	178.6	120.2	88.8	90.5	82.2	93.6	127.1	60.0	118.5	204.3	136.7	105.7
128.7	1.3	128.7	72.7	89.9	95.1	130.1	491.7	194.7	102.3	139.7	182.6	124.3	88.4	96.0	83.2	93.6	128.7	59.1	119.5	201.0	131.3	94.6
126.2	▲1.9	126.2	70.8	84.5	99.2	132.1	471.9	194.2	102.0	133.1	173.2	124.4	89.9	92.4	83.1	93.9	126.2	59.1	118.3	199.1	133.5	87.6
126.1	▲0.1	126.1	67.0	82.7	99.8	133.4	372.4	195.2	109.6	142.5	184.8	126.4	91.0	93.8	83.6	95.7	126.1	64.3	116.0	180.5	134.6	98.7
124.3	▲1.4	124.3	74.8	81.4	97.2	127.3	309.8	194.7	106.6	145.5	189.1	120.9	99.4	91.3	84.5	93.5	124.2	61.9	112.8	167.1		

富山県鉱工業生産指数(付加価値額ウェイト、財用途分類、季節調整済指数等)

index.2010=100

	鉱工業 Mining and manufacturing	最終需要財 Final demand goods							生産財 Producer goods			
		投資財 Investment goods	消費財 Consumer goods		生産財 鉱工業用生産財 For mining and manufacturing	生産財 その他用生産財 For Others						
			資本財 Capital goods	建設財 Construction goods			耐久消費財 Durable consumer goods	非耐久消費財 Non-Durable consumer goods				
品目数 Items	188	65	42	22	20	23	2	21	123	114	9	
ウェイト Weight	10000.0	3519.3	1896.8	869.6	1027.2	1622.5	4.7	1617.8	6480.7	6247.9	232.8	
平成 25年	98.4	115.8	97.9	96.3	99.4	136.6	115.5	136.7	88.9	88.4	101.9	C.Y 2013
26年	103.0	128.3	105.2	116.3	95.9	155.3	112.5	155.5	89.2	88.8	99.1	C.Y 2014
27年	100.8	127.8	97.7	107.6	89.3	163.0	99.0	163.2	86.1	85.6	98.9	C.Y 2015
28年	103.6	132.4	93.4	100.4	87.4	177.9	109.9	178.1	87.9	87.6	97.6	C.Y 2016
29年	109.1	146.1	113.2	145.8	85.5	184.7	89.9	185.0	89.1	88.7	98.2	C.Y 2017
平成28年 IV期	106.7	137.4	101.6	119.0	87.1	178.4	97.0	178.6	90.1	89.7	100.2	Q4 2016
平成29年 I期	108.4	144.7	104.7	127.5	84.8	191.4	96.9	191.8	89.2	88.8	99.1	Q1 2017
II期	113.2	153.2	128.4	179.7	86.3	184.3	91.2	184.7	91.2	90.9	98.3	Q2
III期	106.2	143.0	109.2	137.2	85.7	183.1	88.6	183.4	86.4	86.1	98.6	Q3
IV期	108.0	143.8	110.2	142.6	84.5	183.1	82.9	183.3	88.6	88.1	99.4	Q4
平成28年 11月	107.4	137.5	101.0	118.2	87.7	177.4	80.0	177.5	90.9	90.7	97.0	Nov 2016
12月	107.0	137.8	105.8	125.3	87.7	175.7	107.4	175.9	90.6	90.1	103.3	Dec
平成29年 1月	106.2	138.4	92.8	102.8	84.3	191.6	102.9	191.9	89.4	88.9	100.5	Jan 2017
2月	108.1	147.2	106.5	133.2	85.4	196.1	97.7	196.5	88.2	87.9	98.8	Feb
3月	110.8	148.5	114.7	146.5	84.6	186.6	90.2	187.0	90.0	89.7	97.9	Mar
4月	118.7	165.1	127.2	163.5	91.2	211.6	56.8	212.1	93.6	93.4	101.5	Apr
5月	108.1	143.4	129.5	189.1	83.0	160.4	119.9	160.6	89.1	88.8	99.5	Mar
6月	112.7	151.2	128.4	186.4	84.7	181.0	96.9	181.3	90.9	90.6	100.4	Jun
7月	107.3	139.3	104.4	121.8	86.9	178.9	88.4	179.3	88.9	88.6	98.2	Jul
8月	106.1	140.7	111.4	145.6	84.8	173.5	103.6	173.7	87.6	87.3	98.7	Aug
9月	105.2	148.9	111.8	144.3	85.4	197.0	73.7	197.2	82.7	82.3	93.4	Sep
10月	107.2	144.7	112.6	151.4	84.8	182.2	92.9	182.5	87.0	86.5	97.0	Oct
11月	105.3	137.1	101.6	126.9	82.7	176.2	87.9	176.1	87.8	87.2	100.8	Nov
12月	111.5	149.7	116.5	149.6	86.1	190.8	67.9	191.2	91.0	90.7	100.4	Dec
平成30年 1月	106.7	140.4	96.8	119.6	77.8	191.0	74.7	191.4	89.1	88.8	98.7	Jan 2018
2月	107.7	147.7	111.4	149.5	78.7	189.6	90.4	189.9	87.1	86.8	96.9	Dec
季節調整済指数前月比(%)	0.9	5.2	15.1	25.0	1.2	▲ 0.7	21.0	▲ 0.8	▲ 2.2	▲ 2.3	▲ 1.8	
原 指 数	106.5	142.1	105.5	144.9	72.1	184.8	78.3	185.1	87.2	86.9	97.7	
原指数前年同月比(%)	▲ 1.4	0.1	3.7	13.7	▲ 10.0	▲ 2.2	▲ 15.2	▲ 2.2	▲ 2.6	▲ 2.6	▲ 0.5	

富山県鉱工業生産者製品在庫指数(財用途分類、季節調整済指数等)

index.2010=100

	鉱工業 Mining and manufacturing	最終需要財 Final demand goods							生産財 Producer goods			
		投資財 Investment goods	消費財 Consumer goods		生産財 鉱工業用生産財 For mining and manufacturing	生産財 その他用生産財 For Others						
			資本財 Capital goods	建設財 Construction goods			耐久消費財 Durable consumer goods	非耐久消費財 Non-Durable consumer goods				
品目数 Items	117	37	19	7	12	18	1	17	80	74	6	
ウェイト Weight	10000.0	3940.3	1336.7	266.9	1069.8	2603.6	2.7	2600.9	6059.7	5657.0	402.7	
平成 25年	119.5	121.2	89.6	89.6	89.6	137.5	57.2	137.6	118.4	120.1	93.9	C.Y 2013
26年	125.5	138.6	91.9	103.4	89.0	162.6	40.9	162.7	117.0	119.2	86.5	C.Y 2014
27年	129.0	139.8	85.8	106.0	80.8	167.5	30.1	167.7	121.9	123.7	96.4	C.Y 2015
28年	121.9	135.1	90.9	91.9	90.7	157.8	35.8	157.9	113.4	115.7	80.7	C.Y 2016
29年	123.1	127.2	91.6	104.0	88.6	145.5	31.0	145.6	120.4	123.2	80.4	C.Y 2017
平成28年 IV期	124.1	138.1	95.4	91.1	96.5	160.0	32.1	160.1	115.2	117.8	80.0	Q4 2016
平成29年 I期	124.0	135.1	92.6	100.2	90.3	156.5	29.6	156.6	116.6	120.2	61.8	Q1 2017
II期	128.5	134.4	92.1	104.5	89.3	155.8	33.3	155.8	125.8	130.5	60.2	Q2
III期	126.2	126.4	95.8	99.2	95.1	141.7	27.7	141.7	126.3	129.9	75.0	Q3
IV期	125.3	130.0	96.1	103.1	94.3	147.5	27.8	147.6	122.3	125.4	79.7	Q4
平成28年 11月	125.9	139.9	97.4	95.9	97.8	161.6	26.6	161.8	116.2	119.0	77.8	Nov 2016
12月	124.1	138.1	95.4	91.1	96.5	160.0	32.1	160.1	115.2	117.8	80.0	Dec
平成29年 1月	126.4	141.6	93.2	91.2	94.0	166.3	30.1	166.5	119.6	119.6	73.1	Jan 2017
2月	126.9	143.5	91.4	82.9	93.1	170.6	24.7	170.8	116.9	120.3	70.1	Feb
3月	124.0	135.1	92.6	100.2	90.3	156.5	29.6	156.6	116.6	120.2	61.8	Mar
4月	127.5	139.8	93.4	89.1	94.7	164.0	29.8	164.2	119.6	123.9	55.9	Apr
5月	128.0	137.8	95.0	103.4	93.1	160.0	31.8	160.2	120.5	125.0	57.2	Mar
6月	128.5	134.4	92.1	104.5	89.3	155.8	33.3	155.8	125.8	130.5	60.2	Jun
7月	127.1	126.8	93.6	107.0	89.6	143.9	39.5	144.0	127.2	132.0	59.2	Jul
8月	128.7	129.1	93.2	97.9	92.2	146.9	31.1	147.1	128.5	132.9	69.6	Aug
9月	126.2	126.4	95.8	99.2	95.1	141.7	27.7	141.7	126.3	129.9	75.0	Sep
10月	126.1	130.7	96.9	96.8	97.0	147.8	31.3	147.9	123.1	126.1	80.6	Oct
11月	124.3	132.7	99.4	106.3	97.8	149.9	28.4	150.0	118.0	120.4	84.8	Nov
12月	125.3	130.0	96.1	103.1	94.3	147.5	27.8	147.6	122.3	125.4	79.7	Dec
平成30年 1月	130.9	141.2	92.2	100.5	90.4	166.2	27.0	166.3	124.4	128.2	70.9	Jan 2018
2月	131.5	139.8	90.5	109.7	85.3	165.5	30.3	165.8	127.1	131.0	72.1	Dec
季節調整済指数前月比(%)	0.5	▲ 1.0	▲ 1.8	9.2	▲ 5.6	▲ 0.4	12.2	▲ 0.3	2.2	2.2	1.7	
原 指 数	135.3	146.8	87.5	107.2	82.5	177.3	33.6	177.5	127.7	131.6	72.9	
原指数前年同月比(%)	3.6	▲ 2.6	▲ 0.9	32.3	▲ 8.4	▲ 3.0	22.6	▲ 3.0	8.7	8.9	2.8	

※ 生産、在庫の年数値は原指数である。

※ 在庫の年数値は年末値、四半期数値は期末値である。

最終需要財(鉱工業又は他の産業に原材料等として投入されない製品。ただし、建設財を含み、企業消費財を除く。)

投資財(資本財と建設財の合計)

資本財(家計以外で購入される製品で、原則、想定耐用年数が1年以上で比較的購入単価が高いもの。)

建設財(建築工事用の資材及び衛生用陶磁器等の建築物に付随する内装品及び土木工事用の資材)

消費財(家計で購入される製品。耐久消費財と非耐久消費財の合計)

耐久消費財(原則、想定耐用年数1年以上で、比較的購入単価が高いもの。)

非耐久消費財(原則、想定耐用年数1年未満又は比較的購入単価が安いもの。)

生産財(鉱工業又は他の産業に原材料等として投入される製品。ただし、企業消費財を含み、建設財を除く。)

鉱工業用生産財(鉱工業の生産工程に、原材料、燃料、部品、容器、消耗品、工具等として再投入される製品)

その他用生産財(非鉱工業用の原材料、燃料、容器、消耗品及び企業消費財)

## 鋳工業指数利用者のために（利用上の注意）

### 1 作成目的

鋳工業の生産及び在庫状況を数量的に調査し、富山県における鋳工業の動向を総合的に把握することを目的とする。鋳工業指数とは、一定地域内における月々の鋳工業生産量及び在庫量を、ある一定時期を基準にして指数化したものである。

### 2 基準時及びウェイト算定年次

指数の基準時は平成22年(2010年)である。したがって、指数値は平成22年の平均を100.0とした比率で示されている。また、ウェイトも平成22年の産業構造により作成されている。平成22年基準は、平成25年11月25日に公表し、同年9月分指数から適用するとともに、平成20年(2008年)まで遡及計算を行っている。

### 3 分類

分類は、日本標準産業中分類(若干の組み替えを行っている)に準拠した「業種分類」と、品目の経済的用途に着目した「特殊分類(財別)」の2つの分類による。

### 4 指数の種類及び採用品目数

	平成 22 年基準採用品目数			電力・ガス事業 《参考系列》	ウェイト 算定基準
	計	製造工業	鋳業		
生産指数	187	187	—	2	付加価値額
生産者製品在庫指数	116	116	—	1	在庫額

- ・生産指数(付加価値額ウェイト)⇒生産活動の生産水準の動き
- ・生産者製品在庫指数⇒生産製品が出荷されずに生産者段階に残っている在庫の動き
- ※ 受注生産等で在庫を把握する必要がないものや、在庫の把握が極めて困難で数値が得られない品目があるため、生産者製品在庫指数の採用品目数は、生産指数より少ない。特殊分類は、財用途が2財にわたる(1品目)ものはウェイトを分割して各財毎に集計しているため、業種分類と特殊分類では採用品目数が一致していない。また、採用単位は、製品数量単位及び製品固有単位を基本としている。

### 5 総合指数の算式

総合指数の算式は、品目別指数を基準時のウェイトで総合する基準時固定加重算術平均法(ラスパイレズ算式)による。具体的には次のとおり。

$$I_t = \frac{\sum P_{i0} Q_{it}}{\sum P_{i0} Q_{i0}} = \sum \frac{P_{i0} Q_{i0}}{\sum P_{i0} Q_{i0}} \times \left[ \frac{Q_{it}}{Q_{i0}} \right] = \sum \frac{W_{i0}}{\sum W_{i0}} \times \left[ \frac{Q_{it}}{Q_{i0}} \right]$$

$I_t$ …t時点の総合指数

$P_{i0}$ …品目別平成22年平均単価(生産指数は品目別平成22年平均付加価値単価)

$Q_{i0}$ …品目別平成22年1ヶ月平均数量(基準数量)

$Q_{it}$ …品目別比較時数量

$W_{i0}$ …品目別平成22年ウェイト(ウェイトは鋳工業に対する万分比)

### 6 季節調整方法

センサス局法(X-12-ARIMA)を採用

季節調整済指数=原指数÷(季節・曜日・祝祭日・うるう年指数)

※ 在庫指数の場合、()内は季節指数のみ。

※ 平成29年1月以降の季節指数は、平成28年の季節指数を適用している。

### 7 その他

本書記載の数値を転載するときは、「富山県鋳工業生産の動き」による旨を明記してください。

この月報の前月公表値が修正報告により若干変更されている場合があります。

内容についてのお問い合わせは、下記あてにお願いします。

〒 930-8501 富山市新総曲輪1番7号  
富山県 経営管理部 統計調査課 商工係  
Tel:076-444-3193(直通)