

富山県鋳工業生産の動き

～平成29年(2017年)3月分・第I四半期分～

総合指数

平成22年(2010年)=100、季節調整済

	29年3月	前月比 (%)	前年同月比 (%)
生産指数	111.9	3.0	11.7
在庫指数	124.2	▲2.4	▲6.4

1 生産指数 (季節調整済指数) は111.9と前月に比べ3.0%の上昇となり、2ヵ月連続で上昇した(図表)。

これは13業種中、はん用・生産用・業務用機械工業、非鉄金属工業、輸送機械工業など8業種が上昇したことによる。なお、低下した業種は鉄鋼業、化学工業、電気機械工業など5業種である。

業種別にみると、はん用・生産用・業務用機械工業はロボット・産業機械などの増加により同3.3%の上昇で142.9となり、非鉄金属工業はアルミニウム二次精錬などの増加により同5.8%の上昇で103.4となった。他方、鉄鋼業は鋳鍛鋼品などの減少により同▲9.5%で92.7となり、化学工業は医薬品などの減少により同▲1.9%で197.1となった。

また、前年同月比(原指数)は11.7%の上昇となり、8ヵ月連続で前年を上回った。

なお、13業種中、平成22年基準の指数100を上回っている業種は、化学工業(197.1)、輸送機械工業(163.4)などの8業種となっている。

2 在庫指数 (季節調整済指数) は124.2と前月に比べ▲2.4%となり、3ヵ月ぶりに低下した(図表)。

これは13業種中、繊維工業、鉄鋼業など6業種が低下したことによる。なお、上昇した業種は電気機械工業、窯業・土石製品工業など6業種である。また、プラスチック製品工業が横ばいとなった。

また、前年同月比(原指数)は▲6.4%となり、12ヵ月連続で前年を下回った。

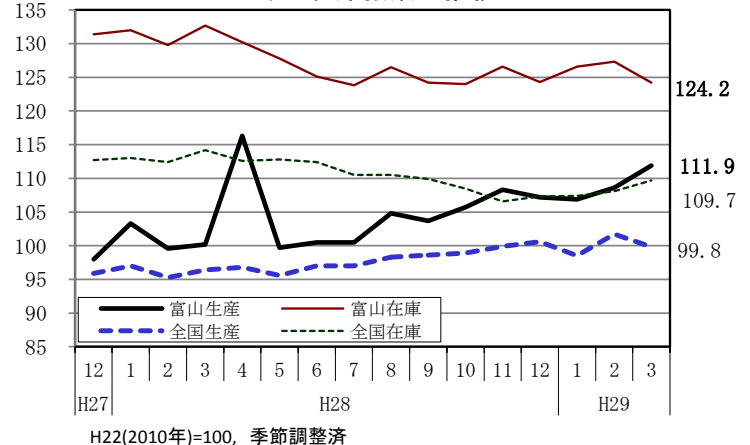
指数の動き

平成22年(2010年)=100、季節調整済指数

	富山県		全国	
	生産指数	在庫指数	生産指数	在庫指数
平成27年 12月	98.0	131.4	95.9	112.7
平成28年 1月	103.3	132.0	97.0	113.0
2月	99.6	129.8	95.3	112.4
3月	100.2	132.7	96.4	114.2
4月	116.3	130.2	96.8	112.6
5月	99.7	127.8	95.6	112.8
6月	100.5	125.1	97.0	112.4
7月	100.5	123.8	97.0	110.5
8月	104.8	126.5	98.3	110.5
9月	103.7	124.2	98.6	109.9
10月	105.7	124.0	98.9	108.5
11月	108.3	126.6	99.9	106.6
12月	107.2	124.3	100.6	107.3
平成29年 1月	106.9	126.6	98.5	107.4
2月	108.6	127.3	101.7	108.1
3月	111.9	124.2	99.8	109.7

※全国の数値については、平成28年1月以降年間補正済

生産・在庫指数の推移



□ 次回公表予定日：平成29年6月23日(金)

□ 「富山県鋳工業生産の動き」は、HP「とやま統計ワールド」でご覧になれます。

<http://www.pref.toyama.jp/sections/1015/index2.html>

平成29年3月分 業種別の主な動向

※ ウェイトは10000分比で算出

※ 業種は寄与度(全体に与える影響)の大きいものを掲載

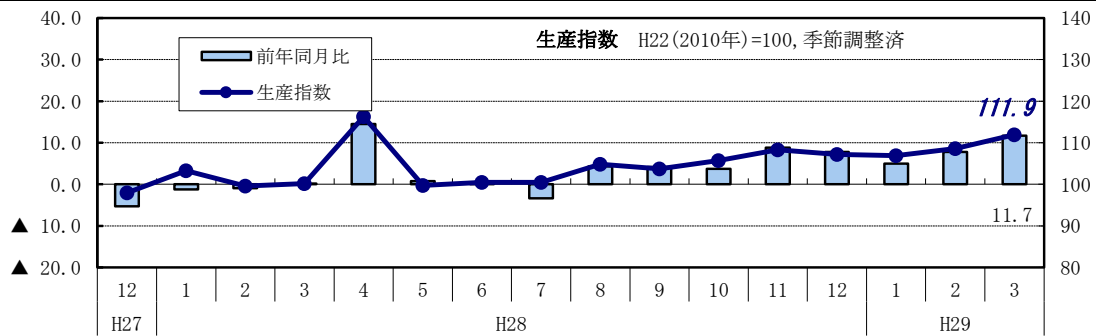
<生産>〔指数 111.9(前月比 3.0%)〕

↑ 上昇した業種(8業種)

主な業種	ウェイト	指数	前月比(%)	寄与した主な品目	前年同月比(%)
はん用・生産用・業務用機械工業	1347.1	142.9	3.3	ロボット・産業機械など	47.6
非鉄金属工業	795.6	103.4	5.8	アルミニウム二次精錬など	4.7
輸送機械工業	303.3	163.4	46.3		21.9

↓ 低下した業種(5業種)

主な業種	ウェイト	指数	前月比(%)	寄与した主な品目	前年同月比(%)
鉄鋼業	369.9	92.7	▲9.5	鋳鍛鋼品など	6.8
化学工業	1495.7	197.1	▲1.9	医薬品など	10.4
電気機械工業	2247.2	54.4	▲2.0		2.0



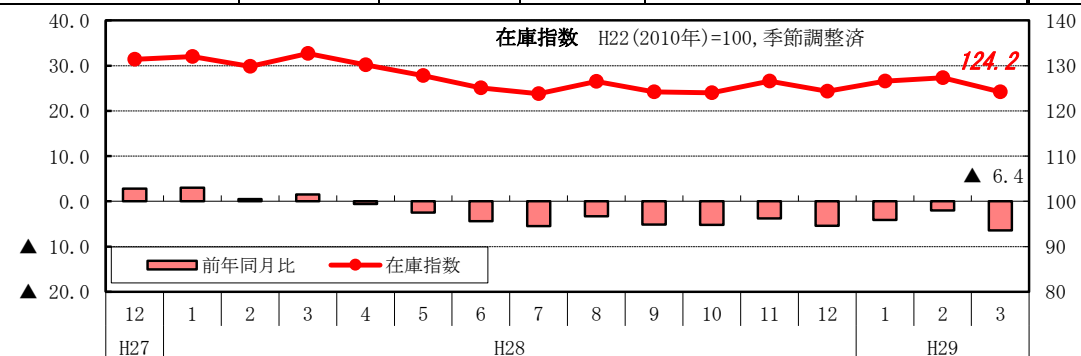
<在庫>〔指数 124.2(前月比 ▲2.4%)〕

↓ 低下した業種(6業種)

主な業種	ウェイト	指数	前月比(%)	寄与した主な品目	前年同月比(%)
繊維工業	389.0	90.5	▲5.0	衣類など	▲20.7
鉄鋼業	719.2	71.9	▲9.4	素製品(鋼半製品含)など	▲8.2
化学工業	2727.9	150.2	▲9.8	医薬品など	▲13.7

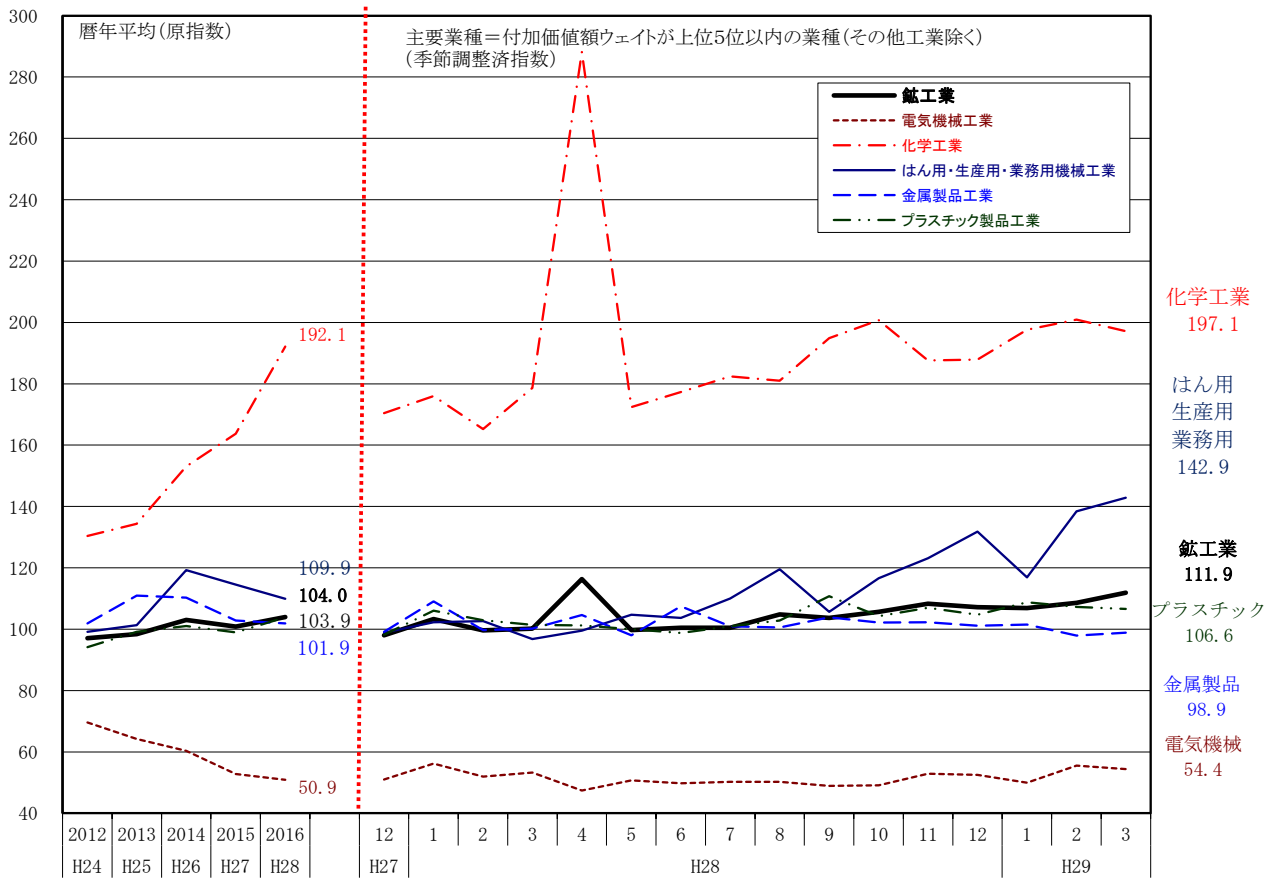
↑ 上昇した業種(6業種)

主な業種	ウェイト	指数	前月比(%)	寄与した主な品目	前年同月比(%)
電気機械工業	374.5	306.5	3.4	電子部品など	▲5.6
窯業・土石製品工業	409.7	83.6	4.2	セメント製品など	5.4
はん用・生産用・業務用機械工業	1462.6	131.7	6.6		2.5



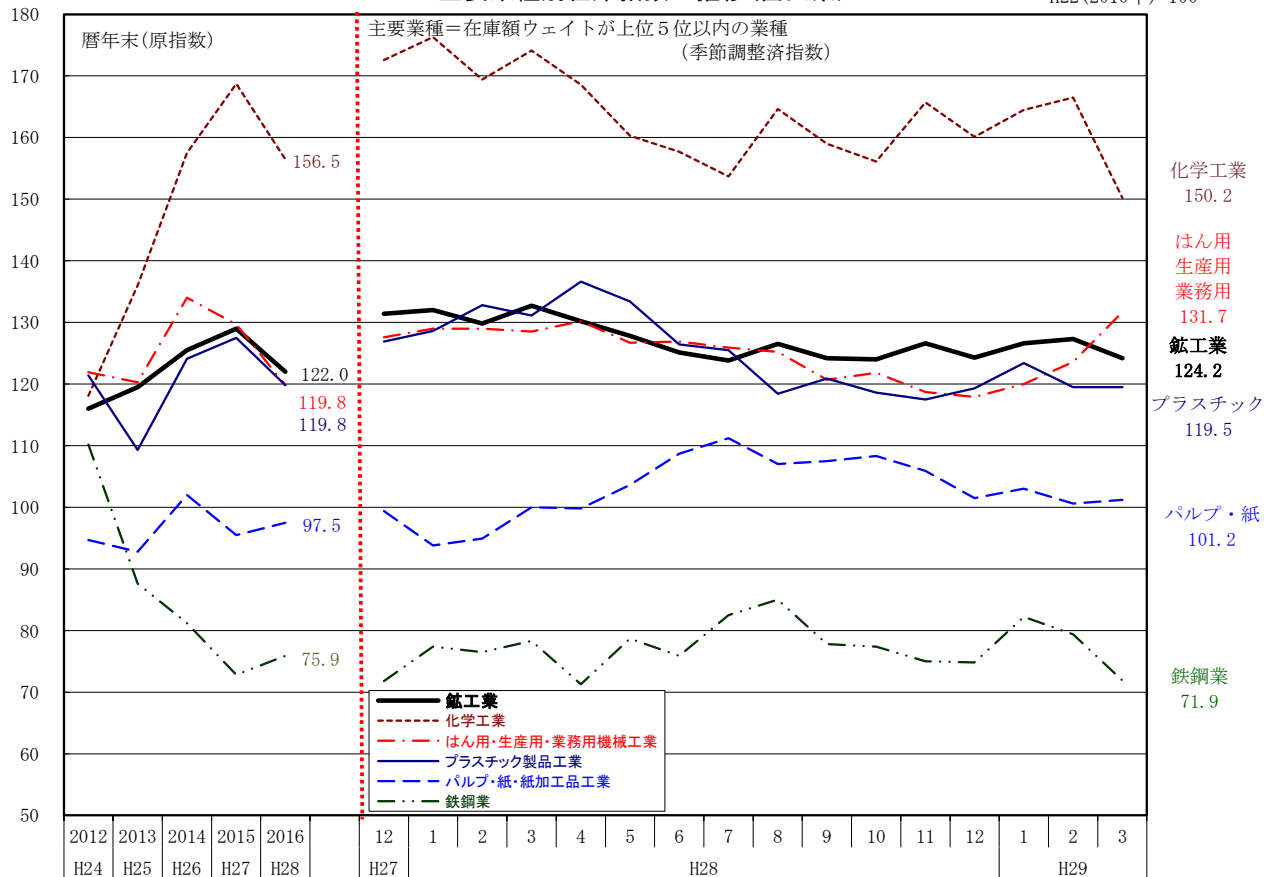
主要業種別生産指数の推移(富山県)

H22(2010年)=100



主要業種別在庫指数の推移(富山県)

H22(2010年)=100



～～ 平成29年(2017年)第 I 四半期分 ～～

総合指数

平成 22 年 (2010 年) = 100、季節調整済

	29年 I 期	前期(末)比(%)	前年同期(末)比(%)
生産指数	109.1	1.9	8.4
在庫指数	124.2	▲0.1	▲6.4

- 1 生産指数** (季節調整済指数) は 109.1 と前期に比べ 1.9%の上昇となり、**2期連続で上昇**した (図表)。
 これは 13 業種中、**化学工業、はん用・生産用・業務用機械工業、電気機械工業**など**7業種**が**上昇**したことによる。なお、**低下**した業種は、**輸送機械工業、窯業・土石製品工業、金属製品工業**など**6業種**である。
 業種別にみると、**化学工業**は**医薬品**などの増加により**同 3.3%の上昇**で 198.5 となり、**はん用・生産用・業務用機械工業**は**同 7.2%の上昇**で 132.7 となった。他方、**輸送機械工業**は**同▲6.9%**で 146.1 となり、**窯業・土石製品工業**は**同▲15.6%**で 61.7 となった。
 なお、**前年同期比** (原指数) は **8.4%の上昇**となり、**4期連続で前年を上回った**。
- 2 在庫指数** (季節調整済指数) は 124.2 と前期末に比べ**▲0.1%**となり、**2期ぶりに低下**した (図表)。
 これは 13 業種中、**化学工業、金属製品工業**など**9業種**が**低下**したことによる。なお、**上昇**した業種は、**はん用・生産用・業務用機械工業、電気機械工業**など**4業種**である。
 また、**前年同期末比** (原指数) は **▲6.4%**となり、**4期連続で前年を下回った**。

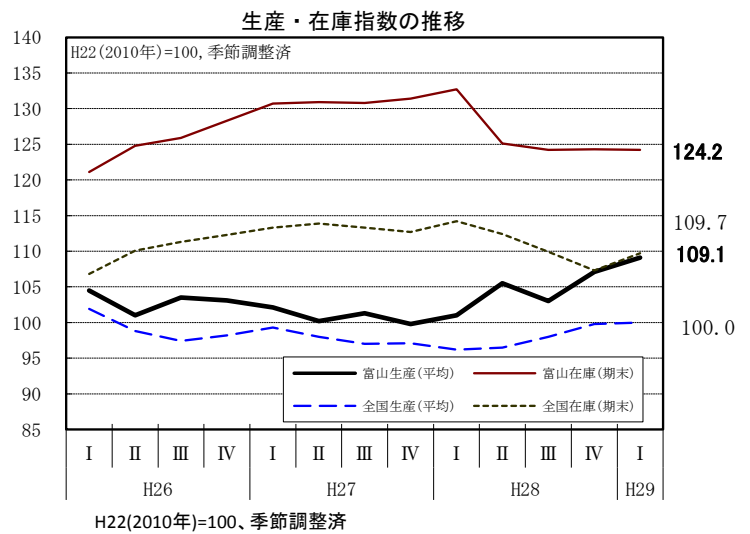
※ 上記の生産と在庫の推移は、「在庫循環図(P8)」を参照

指数の動き

平成22年(2010年)=100、季節調整済指数

	富山県		全国		
	生産指数	在庫指数	生産指数	在庫指数	
平成26年	I 期	104.5	121.1	101.9	106.8
	II 期	101.0	124.8	98.8	110.1
	III 期	103.5	125.9	97.4	111.3
	IV 期	103.1	128.3	98.2	112.3
平成27年	I 期	102.1	130.7	99.3	113.3
	II 期	100.2	130.9	98.0	113.9
	III 期	101.3	130.8	97.0	113.3
	IV 期	99.8	131.4	97.1	112.7
平成28年	I 期	101.0	132.7	96.2	114.2
	II 期	105.5	125.1	96.5	112.4
	III 期	103.0	124.2	98.0	109.9
	IV 期	107.1	124.3	99.8	107.3
平成29年	I 期	109.1	124.2	100.0	109.7

※全国の数値については、平成28年1月分以降年間補正済。



平成29年第 I 四半期分 業種別の主な動向

※ ウェイトは 10000 分比で算出

※ 業種は寄与度(全体に与える影響)の大きいものを掲載

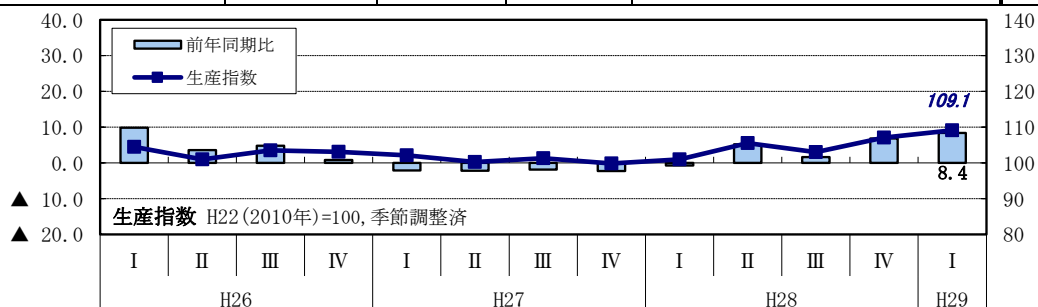
＜生産＞〔指数 109.1 (前期比 1.9%)〕

↑ 上昇した業種(7業種)

主な業種	ウェイト	指数	前期比 (%)	寄与した主な品目	前年同期比 (%)
化学工業	1495.7	198.5	3.3	医薬品など	12.5
はん用・生産用・業務用機械工業	1347.1	132.7	7.2		30.6
電気機械工業	2247.2	53.3	3.5		▲1.2

↓ 低下した業種(6業種)

主な業種	ウェイト	指数	前期比 (%)	寄与した主な品目	前年同期比 (%)
輸送機械工業	303.3	146.1	▲6.9		15.2
窯業・土石製品工業	286.3	61.7	▲15.6		12.2
金属製品工業	892.4	99.4	▲2.5		▲2.1



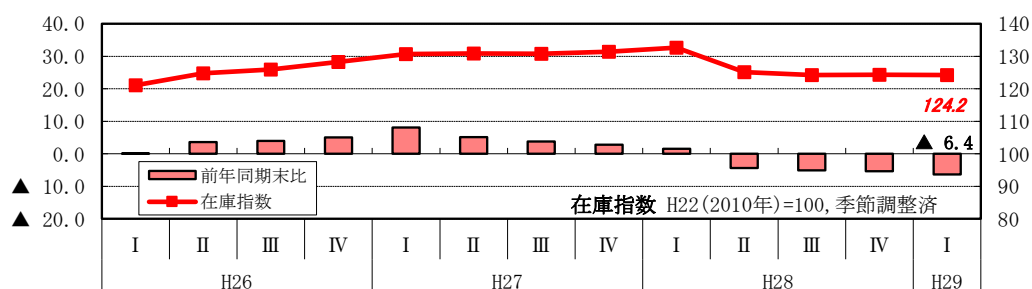
＜在庫＞〔指数 124.2 (前期末比 ▲0.1%)〕

↓ 低下した業種(9業種)

主な業種	ウェイト	指数	前期末比 (%)	寄与した主な品目	前年同期末比 (%)
化学工業	2727.9	150.2	▲6.2	医薬品など	▲13.7
金属製品工業	638.1	87.6	▲7.5	ビル用サッシなど	▲1.8
窯業・土石製品工業	409.7	83.6	▲8.0		5.4

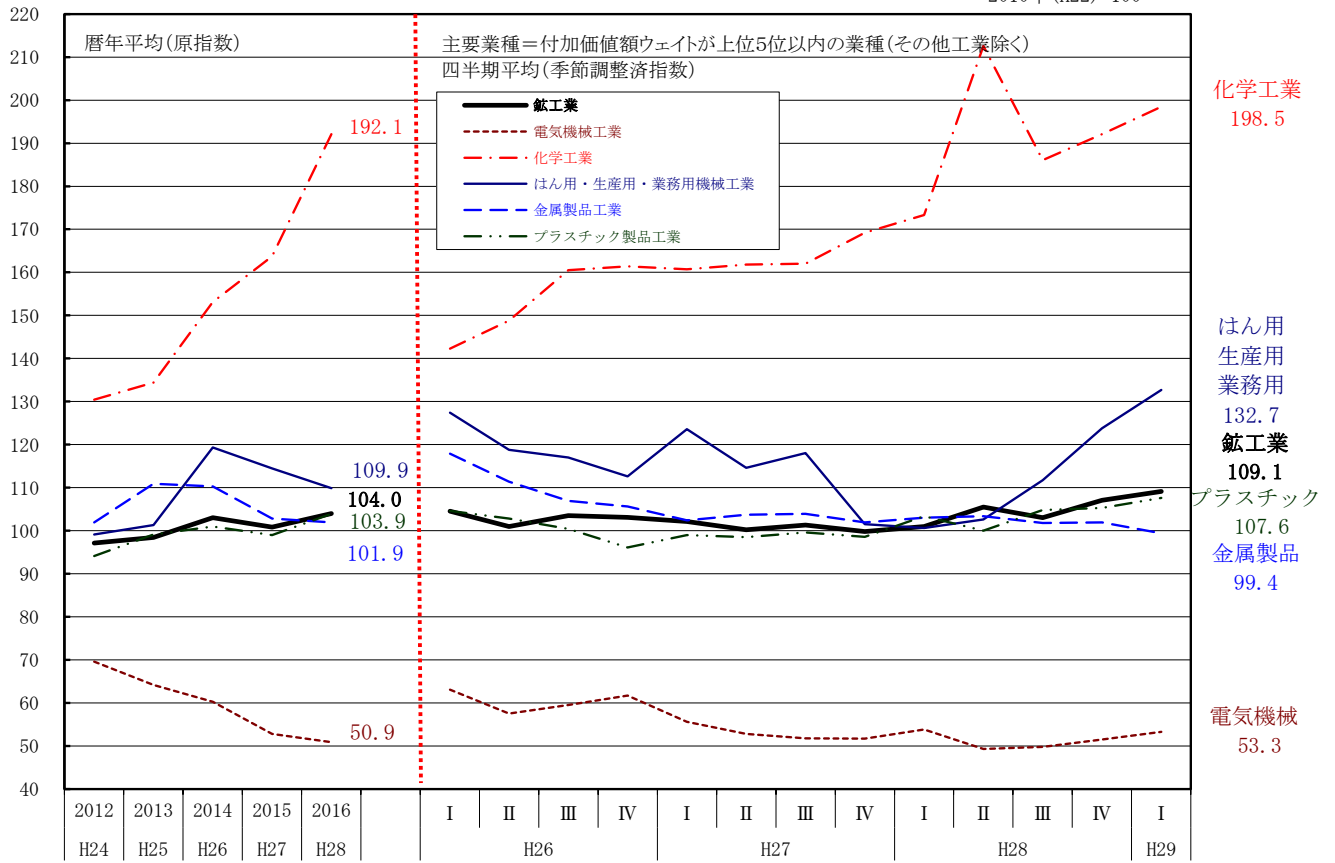
↑ 上昇した業種(4業種)

主な業種	ウェイト	指数	前期末比 (%)	寄与した主な品目	前年同期末比 (%)
はん用・生産用・業務用機械工業	1462.6	131.7	11.7		2.5
電気機械工業	374.5	306.5	14.1		▲5.6
輸送機械工業	200.6	204.0	5.1		11.1



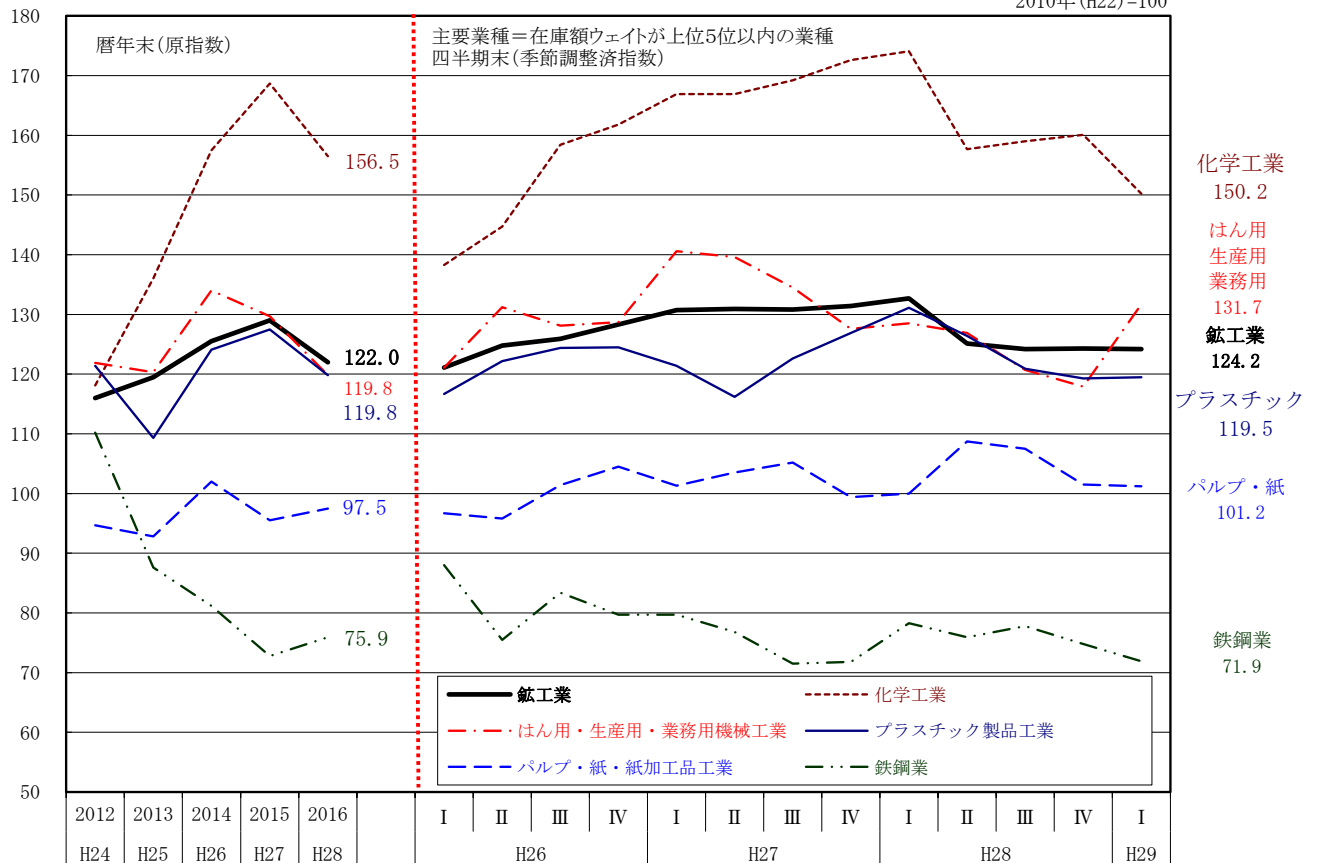
主要業種別生産指数の推移（富山県）

2010年(H22)=100



主要業種別在庫指数の推移（富山県）

2010年(H22)=100



＜在庫循環の最近の傾向＞（8ページ参照）

富山県の在庫循環図をみると、平成25年Ⅰ、Ⅱ期は「在庫調整局面」と「在庫減少局面」の境目付近に位置し、平成25年Ⅲ期～平成26年Ⅰ期は「在庫積み増し局面」へ移動した。平成26年Ⅱ、Ⅲ期は「在庫積み増し局面」と「在庫積み上がり局面」の境目付近に位置し、平成26年Ⅳ期～平成27年Ⅲ期は、「在庫積み上がり局面」へ移動した。平成27年Ⅳ期は「在庫積み上がり局面」と「在庫調整局面」の境目付近に位置し、平成28年Ⅰ期は「在庫積み上がり局面」へ移動した。平成28年Ⅱ期は「在庫積み増し局面」へ移動し、平成28年Ⅲ期は「在庫減少局面」へ移動し、平成28年Ⅳ期は再び「在庫積み増し局面」へ移動した。今回の**平成29年Ⅰ期**では、生産が前年同期比8.4%増、在庫が前年同期末比▲6.4%となり、引き続き「在庫積み増し局面」に位置している。

また、**全国の在庫循環図**をみると、平成25年Ⅰ期は「在庫調整局面」に位置し、平成25年Ⅱ期は「在庫調整局面」と「在庫減少局面」の境目付近に位置し、平成25年Ⅲ期は「在庫減少局面」に移動した。平成25年Ⅳ期、平成26年Ⅰ期は「在庫積み増し局面」へ移動し、平成26年Ⅱ期は「在庫積み増し局面」と「在庫積み上がり局面」の境目付近に位置している。平成26年Ⅲ期～平成27年Ⅲ期は、「在庫積み上がり局面」へ移動し、平成27年Ⅳ期は「在庫調整局面」へ移動した。平成28年Ⅰ期は「在庫積み上がり局面」と「在庫調整局面」の境目付近に位置し、平成28年Ⅱ期は「在庫調整局面」へ移動し、平成28年Ⅲ期～平成28年Ⅳ期は「在庫減少局面」へ移動した。今回の**平成29年Ⅰ期**では、生産が前年同期比3.8%増、在庫が前年同期末比▲4.0%となり、「在庫減少局面」と「在庫積み増し局面」の境目付近に位置している。

〔在庫循環図について〕

企業は、販売用製品、生産に必要な原材料を在庫として保有しており、その量を出荷・販売などの動きに応じて変化させる。この在庫は、経済活動全体としてみると生産と需要のギャップから発生し、景気変動に合わせて循環的に増減する傾向があり、この循環を在庫循環（Inventory Cycle）と呼んでいる。

この在庫循環は、在庫循環図（生産・在庫指数の原指数の前年同期比による在庫循環の4局面）として示すことができ、「在庫積み増し局面」→「在庫積み上がり局面」→「在庫調整局面」→「在庫減少局面」と景気の局面ごとに起り、通常、時計の反対方向にグラフが推移する傾向がある（傾向変動を除去した場合）。

なお、過去の分析から、ほぼ40ヵ月（3～4年）の循環を示すことが多く、「キッチン波」（キッチン(Kitchen)が分析したもの）とも呼ばれる。

在庫循環の4局面とは、以下のとおり。

「在庫積み増し局面」

景気が上向き需要が回復しているときには、将来の需要増を見込み、原料を手当し、製品化を急ぎ、在庫を積み増す（図 b1,b2）。

「在庫積み上がり局面」

景気の山を迎え、需要が伸び悩み、下降局面にはいると、企業の需要予測より実際の需要が下回ることになり、在庫がたまりはじめる（意図せざる在庫投資、図 c1,c2）。

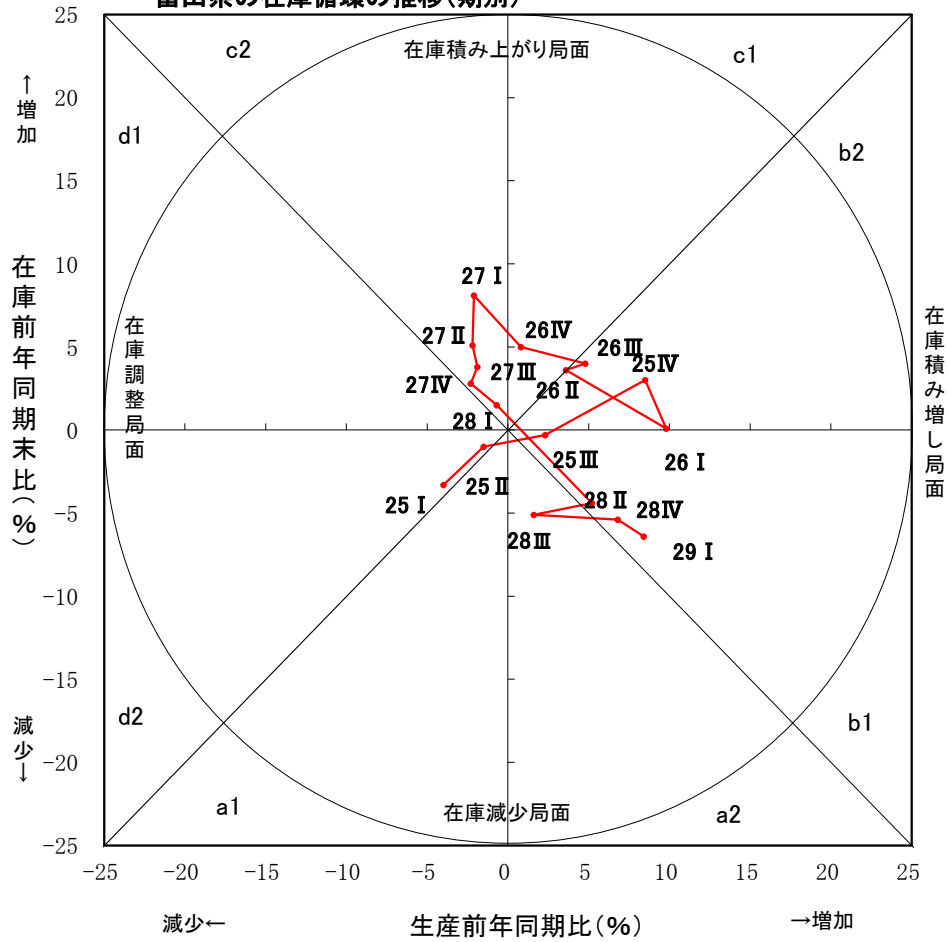
「在庫調整局面」

需要低迷により積み上がった在庫を意図的に減らすため、減産を行う。この結果、景気の停滞・後退は進む。これが在庫調整であり、この在庫調整が終了する時期が、ほぼ景気の谷となる（図 d1,d2）。

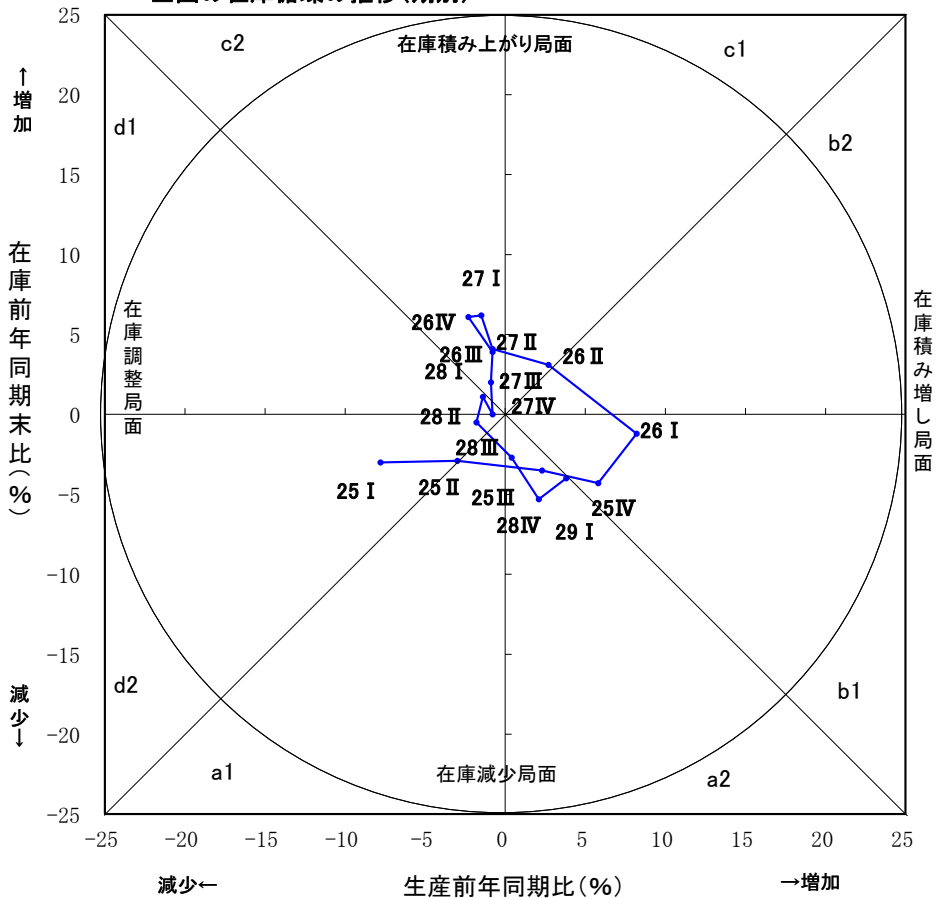
「在庫減少局面」

景気が回復し需要が増えると、最初は生産が追いつかず需要が予測を上回り、生産を増やしても在庫が意図しないで減少する（意図せざる在庫減局面、図 a1,a2）。

富山県の在庫循環の推移(期別)



全国の在庫循環の推移(期別)



(1)生産指数

平成22年(2010年)=100.0

ウエイト 品目数	製造工業		産業総合													電力		総合		一般機械		精密	
	製造工業		鉄鋼業	非鉄金属	金属製品	はん用・ 生産用・ 業務用	電気機械	輸送機械	窯業・ 土石製品	化学工業	医薬品	プラスチック 製品	パルプ・ 紙・紙 加工	繊維工業	食料品	その他	電力	総合	機械工業	機械工業	機械工業		
	10000.0	10000.0	369.9	795.6	892.4	1347.1	2247.2	303.3	286.3	1495.7	1029.1	826.0	316.9	268.7	409.2	441.7	10704.1	704.1	8970.9	3897.6	1,332.6	14.5	
原指数年平均値	187	187	10	13	15	26	20	7	14	20	1	11	17	12	15	7	189	2	186	53	25	1	
前年比(%)																							
平成24年	97.1	▲5.7	97.1	95.7	101.8	101.9	99.1	69.6	103.9	89.7	130.4	149.3	94.1	93.4	98.2	97.5	98.4	116.3	91.2	82.5	99.5	65.0	
平成25年	98.4	▲1.3	98.4	92.3	100.0	110.9	101.3	64.2	105.2	96.9	134.4	152.9	99.1	96.9	97.0	111.3	102.2	99.5	116.0	92.1	80.3	101.8	59.7
平成26年	103.0	▲4.7	103.0	93.2	103.8	110.3	119.3	60.3	105.0	88.0	153.1	180.9	101.0	100.8	98.9	113.2	98.9	103.3	108.0	94.0	84.2	120.0	53.6
平成27年	100.8	▲2.1	100.8	88.4	98.8	102.8	114.5	52.8	119.6	80.0	163.7	195.0	99.0	97.8	95.7	110.9	98.8	101.6	113.0	90.0	79.3	115.1	60.4
平成28年	104.0	▲3.2	104.0	88.7	98.4	101.9	109.9	50.9	143.5	62.1	192.1	233.9	103.9	98.0	83.2	107.4	99.8	103.3	92.9	89.1	78.5	110.3	74.0
原指数[四半期]																							
前年同期比(%)																							
平成28年I期	101.2	▲0.7	101.2	86.0	97.2	100.5	106.7	51.8	144.2	52.3	178.5	212.2	103.0	96.8	96.1	101.1	100.5	102.0	113.1	88.5	78.0	107.1	69.0
II期	104.6	5.2	104.6	88.3	94.5	100.5	100.9	48.8	137.8	59.3	215.9	265.3	100.5	93.1	65.9	112.7	102.4	104.2	98.7	86.2	73.7	101.2	77.1
III期	101.8	1.6	101.8	84.5	98.3	102.0	111.6	51.5	140.6	61.3	173.9	219.3	104.9	105.8	83.5	111.1	96.1	101.2	93.0	88.4	79.2	111.9	83.7
IV期	108.5	6.8	108.5	95.9	102.4	104.7	120.3	51.7	151.4	75.4	200.0	238.9	107.2	96.4	87.3	104.6	100.3	105.7	67.0	93.5	83.2	120.9	66.4
平成29年I期	109.7	8.4	109.7	94.4	98.1	98.4	139.4	51.2	166.1	58.7	200.8	241.7	105.3	101.0	88.4	95.4	99.0	107.7	80.0	94.5	90.6	139.9	89.8
原指数																							
前年同月比(%)																							
平成27年12月	99.7	▲5.3	99.7	85.2	95.9	98.3	95.6	51.4	131.5	72.9	183.5	220.5	96.8	78.3	99.2	121.2	93.6	99.5	95.9	85.9	72.9	95.9	64.7
平成28年1月	95.1	▲1.2	95.1	82.1	95.3	100.7	97.2	51.4	125.0	49.9	163.4	191.9	98.3	89.8	96.4	84.2	94.2	97.9	138.3	84.0	73.0	97.6	63.7
2月	99.9	▲0.9	99.9	85.1	94.6	98.9	104.5	49.1	147.4	53.1	178.2	211.9	105.1	94.9	94.2	101.2	96.0	100.3	107.0	87.0	75.9	104.9	71.4
3月	108.7	0.2	108.7	90.8	101.7	102.0	118.3	55.0	160.3	54.0	193.8	232.9	105.5	105.8	97.7	118.0	111.2	107.7	93.9	94.4	85.1	118.8	71.9
4月	115.8	14.5	115.8	91.3	91.6	97.7	97.2	47.2	134.1	53.7	289.1	367.7	105.3	99.8	95.0	115.8	106.5	114.1	90.3	86.9	71.2	97.5	70.6
5月	95.0	0.8	95.0	90.7	88.1	91.5	100.8	47.5	128.2	54.8	171.7	198.7	93.5	97.9	57.2	108.7	96.9	95.6	104.5	83.1	72.2	101.1	74.5
6月	103.1	0.2	103.1	82.9	103.9	112.3	104.7	51.7	151.0	69.5	187.0	229.5	102.6	81.6	45.6	113.6	103.8	103.0	101.3	88.6	77.7	104.9	86.1
7月	101.5	▲3.4	101.5	89.5	102.0	104.9	113.3	51.6	147.0	59.8	164.2	215.6	105.6	108.8	74.2	115.9	96.4	101.6	102.9	88.5	80.4	113.6	88.1
8月	98.8	4.3	98.8	79.7	90.1	96.7	115.5	48.9	123.7	57.5	174.8	214.5	97.5	103.6	88.5	107.4	87.8	99.0	101.6	85.6	77.8	115.8	87.1
9月	105.1	4.2	105.1	84.4	105.8	104.5	106.0	53.9	151.1	66.7	182.6	227.7	111.7	104.9	87.9	110.0	104.0	103.1	74.4	91.0	79.5	106.4	75.8
10月	105.6	3.7	105.6	95.4	104.1	107.6	111.7	49.7	141.3	74.0	193.2	231.1	105.7	102.3	88.3	97.3	99.0	102.9	63.6	91.2	78.3	112.2	70.8
11月	112.3	8.8	112.3	102.3	104.9	109.5	121.4	52.5	159.9	79.2	208.5	249.9	113.4	103.0	83.3	111.8	101.7	108.8	59.9	96.5	84.7	122.1	59.1
12月	107.5	7.8	107.5	90.1	98.3	96.9	127.7	52.8	153.1	72.9	198.2	235.7	102.5	83.9	90.4	104.7	100.1	105.5	77.4	92.8	86.5	128.3	69.3
平成29年1月	99.9	5.0	99.9	90.5	92.0	97.0	110.9	45.8	151.2	53.1	187.3	223.8	101.6	97.8	88.4	80.7	90.8	98.3	76.7	85.6	76.5	111.2	85.8
2月	107.7	7.8	107.7	95.7	95.9	97.6	132.6	51.7	151.6	57.6	201.2	243.2	103.5	98.1	89.7	92.4	94.6	105.4	72.1	92.2	87.4	133.1	84.9
3月	121.4	11.7	121.4	97.0	106.5	100.7	174.6	56.1	195.4	65.4	213.9	258.0	110.9	107.2	87.2	113.1	111.5	119.4	91.1	105.7	107.9	175.4	98.6
前年同月比(%)																							
季節調整指数																							
前期比(%)																							
平成28年I期	101.0	1.2	101.0	89.4	97.5	103.0	100.6	53.8	141.1	56.5	173.3	209.7	103.4	97.5	96.7	107.9	100.7	101.7	112.6	88.4	76.7	101.1	64.5
II期	105.5	4.5	105.5	85.4	96.8	103.4	102.6	49.3	150.0	60.5	212.6	266.5	100.0	104.4	64.1	108.2	99.5	103.7	85.5	87.0	74.9	103.0	73.2
III期	103.0	▲2.4	103.0	85.8	100.5	101.8	111.7	49.8	145.7	58.8	186.1	227.5	104.8	100.1	94.5	107.7	100.1	101.8	85.7	89.1	78.7	111.7	83.8
IV期	107.1	4.0	107.1	94.1	99.1	101.9	123.8	51.5	156.9	73.1	192.1	226.2	105.3	95.9	84.6	105.0	99.6	105.9	83.9	92.9	84.9	124.5	75.0
平成29年I期	109.1	1.9	109.1	98.0	98.6	99.4	132.7	53.3	146.1	61.7	198.5	245.6	107.6	98.9	87.3	104.4	98.9	107.6	82.7	93.9	88.4	133.5	84.7
原指数																							
前年同月比(%)																							
平成27年12月	98.0	▲3.0	98.0	88.0	96.6	99.1	98.9	51.0	131.4	73.4	170.4	201.1	98.2	83.6	95.8	111.7	96.0	98.3	101.9	86.1	74.3	99.4	73.4
平成28年1月	103.3	5.4	103.3	90.1	99.8	109.1	102.3	56.2	140.3	57.1	176.0	214.4	106.0	90.0	97.0	109.8	104.1	106.3	150.3	90.8	78.9	102.8	67.5
2月	99.6	▲3.6	99.6	91.3	94.1	99.7	102.6	51.9	148.8	59.0	165.2	194.9	102.9	99.3	98.3	104.1	97.7	99.6	101.8	87.5	75.8	103.2	65.3
3月	100.2	0.6	100.2	86.8	98.7	100.2	96.8	53.3	134.1	53.3	178.6	219.9	101.4	103.2	94.9	109.9	100.4	99.3	85.6	87.0	75.4	97.3	60.6
4月	116.3	16.1	116.3	87.7	93.9	104.6	99.5	47.4	146.0	58.7	288.2	376.3	101.2	98.4	89.7	108.4	99.2	113.7	85.5	86.9	72.2	99.8	69.6
5月	99.7	▲14.3	99.7	89.8	96.3	98.0	104.7	50.7	159.0	59.0	172.4	207.1	100.0	102.9	57.1	109.4	98.2	98.2	85.4	87.2	76.8	105.2	75.4
6月	100.5	0.8	100.5	78.6	100.3	107.5	103.7	49.8	145.0	63.9	177.3	216.2	98.8	112.0	45.6	106.8	100.7	99.3	85.5	86.8	75.7	104.1	74.7
7月	100.5	0.0	100.5	87.0	97.3	100.9	110.0	50.2	135.8	57.7	182.4	219.4	100.9	98.9	69.8	105.8	99.7	99.6	85.6	87.1	77.3	110.4	82.3
8月	104.8	4.3	104.8	86.4	100.3	100.6	119.5	50.2	152.5	56.1	181.0	219.9	102.8	104.4	127.9	109.7	100.9	102.9	85.5	91.4	81.6	119.7	

(2)在庫指数

平成22年(2010年)=100.0

品目	製造工業																	産業総合	鉱工業				
	製造工業																		鉱工業				
	鉄鋼業	非鉄金属業	金属製品業	はん用生産用業務用機械工業	電気機械工業	輸送機械工業	窯業・土石製品業	化学工業	医薬品	プラスチック製品業	パルプ・紙・繊維工業	繊維工業	食料品業	その他	電力	ガス事業	総合		機械工業	一般機械工業	精密機械工業		
10000.0	10000.0	719.2	554.1	638.1	1462.6	374.5	200.6	409.7	2727.9	1424.6	942.9	773.9	389.0	649.2	158.3	10000.3	0.3	8575.4	2037.7	1,419.5	43.1		
ウェイト	116	116	9	6	8	11	3	2	10	20	1	9	15	11	10	2	117	1	115	16	10	1	
原指数年末値		前年比(%)																					
平成24年	116.0	0.4	116.0	110.2	102.1	67.3	121.9	337.0	155.3	81.0	118.1	138.5	121.4	94.7	94.1	80.4	89.1	116.0	72.3	112.3	164.7	123.6	64.5
平成25年	119.5	3.0	119.5	87.6	80.4	92.2	120.3	369.8	152.2	90.1	136.0	168.4	109.3	92.8	99.5	77.8	74.3	119.5	74.9	111.4	169.3	122.1	60.2
平成26年	125.5	5.0	125.5	81.2	88.9	86.8	134.0	252.0	170.5	82.7	157.5	205.8	124.1	102.0	104.9	76.3	113.0	125.5	74.9	112.2	159.3	136.4	52.6
平成27年	129.0	2.8	129.0	72.8	81.7	76.5	129.7	329.5	180.8	81.6	168.7	222.9	127.5	95.5	111.3	72.2	100.8	129.0	72.2	113.4	171.4	130.5	102.5
平成28年	122.0	▲5.4	122.0	75.9	84.7	87.2	119.8	263.0	193.6	79.7	156.5	210.0	119.8	97.5	98.3	75.5	92.8	122.0	60.3	107.3	153.4	121.2	76.3
原指数〔四半期〕		前年同期比(%)																					
平成28年 I 期	134.6	1.5	134.6	80.9	74.8	90.8	129.2	339.8	184.3	75.7	180.7	247.1	132.9	96.6	109.6	80.5	106.2	134.6	73.9	116.0	173.3	130.6	85.7
II 期	126.9	▲4.4	126.9	78.5	71.3	99.1	122.9	294.3	184.8	77.1	164.5	212.9	124.3	94.2	96.0	89.5	107.7	134.6	73.6	112.7	160.5	124.3	76.2
III 期	122.1	▲5.1	122.1	74.1	75.4	99.1	123.1	238.2	182.8	81.5	152.2	205.8	118.7	117.0	99.4	79.0	102.2	122.1	74.2	108.2	150.1	124.2	86.7
IV 期	122.0	▲5.4	122.0	75.9	84.7	87.2	119.8	263.0	193.6	79.7	156.5	210.0	119.8	97.5	98.3	75.5	92.8	122.0	60.3	107.3	153.4	121.2	76.3
平成29年 I 期	126.0	▲6.4	126.0	74.3	79.7	89.2	132.4	320.9	204.8	79.8	155.9	218.3	121.1	97.8	86.9	83.4	95.2	126.0	61.4	110.7	174.2	133.8	88.2
原指数		前年同月比(%)																					
平成27年12月	129.0	2.8	129.0	72.8	81.7	76.5	129.7	329.5	180.8	81.6	168.7	222.9	127.5	95.5	111.3	72.2	100.8	129.0	72.2	113.4	171.4	130.5	102.5
平成28年1月	126.9	3.0	132.2	76.3	83.9	83.9	131.5	308.3	180.6	78.1	177.2	230.2	133.2	94.4	113.1	75.4	102.4	126.9	72.3	115.9	168.8	132.7	92.4
2月	132.8	0.5	132.8	78.0	73.7	87.9	130.7	314.7	181.9	75.1	177.5	234.9	137.0	95.4	114.4	78.6	99.5	132.8	71.9	115.8	169.6	132.2	81.8
3月	134.6	1.5	134.6	80.9	74.8	90.8	129.2	339.8	184.3	75.7	180.7	247.1	132.9	96.6	109.6	80.5	106.2	134.6	73.9	116.0	173.3	130.6	85.7
4月	130.0	▲0.6	130.0	74.6	75.7	93.1	128.6	322.1	184.8	72.5	166.0	216.4	135.0	99.0	105.3	85.2	102.6	130.0	74.3	115.6	169.7	130.1	81.0
5月	129.1	▲2.5	129.1	81.1	73.6	94.0	123.2	313.3	184.8	67.8	165.4	201.9	131.6	106.9	97.4	89.5	100.7	129.1	74.2	117.1	164.2	124.7	75.4
6月	126.9	▲4.4	126.9	78.5	71.3	99.1	123.2	294.3	184.8	77.1	164.5	212.9	124.3	94.2	96.0	89.5	107.7	126.9	73.6	112.7	160.5	124.3	76.2
7月	125.8	▲5.5	125.8	80.7	77.6	98.7	123.3	272.5	183.6	79.8	156.6	205.0	123.3	106.3	106.3	88.2	108.8	125.8	74.9	112.6	156.7	124.7	79.6
8月	127.2	▲3.3	127.2	80.8	74.8	99.8	127.1	255.1	183.7	80.3	165.4	215.7	116.3	110.7	104.5	108.9	127.2	126.9	75.4	112.5	156.2	128.1	93.1
9月	122.1	▲5.1	122.1	74.1	75.4	99.1	123.1	238.2	182.8	81.5	152.2	205.8	118.7	117.0	99.4	79.0	102.2	122.1	74.2	108.2	150.1	124.2	86.7
10月	120.3	▲5.2	120.3	73.6	76.5	96.7	122.4	249.3	182.2	84.1	146.0	192.5	117.9	113.1	103.7	76.7	95.3	120.3	59.4	108.3	151.6	123.5	86.6
11月	124.4	▲3.8	124.4	75.0	86.1	88.3	118.0	284.6	191.7	85.9	158.2	215.2	119.2	111.6	93.3	79.6	96.5	124.4	57.4	109.3	155.9	119.3	73.7
12月	122.0	▲5.4	122.0	75.9	84.7	87.2	119.8	263.0	193.6	79.7	156.5	210.0	119.8	97.5	98.3	75.5	92.8	122.0	60.3	107.3	153.4	121.2	76.3
平成29年1月	126.8	▲4.1	126.8	81.1	86.8	88.4	122.4	267.6	197.2	78.6	165.3	227.3	127.8	103.6	101.6	74.6	93.4	126.8	60.7	110.1	156.4	123.8	76.4
2月	130.2	▲2.0	130.2	80.9	81.9	88.8	125.2	292.7	205.3	76.1	174.5	246.5	123.3	101.2	97.5	82.1	91.2	130.2	60.2	110.9	163.9	127.0	67.7
3月	126.0	▲6.4	126.0	74.3	79.7	89.2	132.4	320.9	204.8	79.8	155.9	218.3	121.1	97.8	86.9	83.4	95.2	126.0	61.4	110.7	174.2	133.8	88.2
前年同月比(%)	▲6.4	▲6.4	▲6.4	▲8.2	6.6	▲1.8	2.5	▲5.6	11.1	5.4	▲13.7	▲11.7	▲8.9	1.2	▲20.7	3.6	▲10.4	▲6.4	▲16.9	▲4.6	0.5	2.5	2.9
季節調整指数〔四半期〕		前期比(%)																					
平成28年 I 期	132.7	1.0	132.7	78.3	77.0	89.2	128.5	324.5	183.6	79.3	174.1	230.4	131.1	100.0	114.2	78.3	101.3	132.7	73.6	116.0	170.6	129.9	83.4
II 期	125.1	▲5.7	125.1	75.9	71.5	94.0	126.9	265.9	184.3	80.3	157.7	210.4	126.4	108.7	91.9	83.2	108.1	125.1	73.2	111.6	158.6	128.2	81.3
III 期	124.2	▲0.7	124.2	77.8	77.2	98.2	120.7	257.5	182.7	73.6	159.0	211.4	120.9	107.5	101.1	80.8	101.4	124.2	74.2	109.9	154.1	121.6	85.9
IV 期	124.3	0.1	124.3	74.8	82.1	94.7	117.9	268.6	194.1	90.9	160.1	215.0	119.3	101.5	97.8	83.4	93.6	124.3	60.0	109.0	153.3	119.4	70.0
平成29年 I 期	124.2	▲0.1	124.2	71.9	82.0	87.6	131.7	306.5	204.0	83.6	150.2	203.6	119.5	101.2	90.5	81.1	90.8	124.2	61.2	110.7	171.5	133.1	85.9
季節調整指数		前月比(%)																					
平成27年12月	131.4	▲0.2	131.4	71.8	79.2	83.1	127.6	336.5	181.3	93.1	172.6	228.2	126.9	99.4	110.8	79.7	101.7	131.4	71.8	115.2	171.2	128.6	94.1
平成28年1月	132.0	0.5	132.0	77.4	81.2	85.5	129.0	326.9	179.6	84.9	176.3	228.3	128.6	93.8	109.5	81.0	101.7	132.0	71.2	115.9	170.0	130.0	93.6
2月	129.8	▲1.7	129.8	76.5	72.8	85.5	129.0	318.6	181.4	79.1	169.4	221.4	132.8	94.9	111.8	79.7	100.8	129.8	71.2	114.8	168.8	130.5	79.4
3月	132.7	2.2	132.7	78.3	77.0	89.2	128.5	324.5	183.6	79.3	174.1	230.4	131.1	100.0	114.2	78.3	101.3	132.7	73.6	116.0	170.6	129.9	83.4
4月	130.2	▲1.9	130.2	71.3	76.0	91.7	130.2	319.4	183.6	75.4	168.6	222.2	136.6	99.8	109.6	81.4	100.9	130.2	74.8	115.4	169.7	131.7	83.4
5月	127.8	▲1.8	127.8	78.7	75.1	93.7	126.7	307.3	185.6	68.6	160.3	205.4	133.4	106.3	97.9	84.6	100.0	127.8	74.3	115.0	166.3	128.1	78.8
6月	125.1	▲2.1	125.1	75.9	71.5	94.0	126.9	265.9	184.3	80.3	157.7	210.4	126.4	108.7	91.9	83.2	108.1	125.1	73.2	111.6	158.6	128.2	81.3
7月	123.8	▲1.0	123.8	82.5	77.0	95.9	125.9	251.0	183.7	75.2	153.7	203.5	125.5	111.2	97.8	82.4	109.5	123.8	75.5	110.8	153.8	127.3	80.5
8月	126.5	2.2	126.5	85.0	78.4	96.6	125.2	264.2	185.9	75.3	164.6	216.3	118.4	107.0	105.0	80.8	109.7	126.5	75.0	112.0	155.7	126.1	93.5
9月	124.2	▲1.8	124.2	77.8	77.2	98.2	120.7	257.5	182.7	73.6	159.0	211.4	120.9	107.5	101.1	80.8	101.4	124.2	74.2	109.9			

(4)在庫指数(四半期別)

平成22年(2010年)=100.0

項目	製造工業		産業総合														産業総合																					
	製造工業		鉄鋼業		非鉄金属		金属製品		はん用・生産用・業務用機械工業		電気機械		輸送機械		窯業・土石製品		化学工業		医薬品		プラスチック製品		パルプ・紙・紙加工品		繊維工業		食料品		その他		電力・ガス事業		総合機械工業		一般機械		精密	
	10000.0	10000.0	719.2	554.1	638.1	1462.6	374.5	200.6	409.7	2727.9	1424.6	942.9	773.9	389.0	649.2	158.3	10000.3	0.3	8575.4	2037.7	1,419.5	43.1																
ウェイト	116	116	9	6	8	11	3	2	10	20	1	9	15	11	10	2	117	1	115	16	10	1																
原指数年末値	116.0	116.0	110.2	102.1	67.3	121.9	337.0	155.3	81.0	118.1	138.5	121.4	94.7	94.1	80.4	89.1	116.0	72.3	112.3	164.7	123.6	64.5																
平成24年	119.5	119.5	87.6	80.4	92.2	120.3	369.8	152.2	90.1	136.0	168.4	109.3	92.8	99.5	77.8	74.3	119.5	74.9	111.4	169.3	122.1	60.2																
平成25年	125.5	125.5	81.2	88.9	86.8	134.0	252.0	170.5	82.7	157.5	205.8	124.1	102.0	104.9	76.3	113.0	125.5	74.9	112.2	159.3	136.4	52.6																
平成26年	129.0	129.0	72.8	81.7	76.5	129.7	329.5	180.8	81.6	168.7	222.9	127.5	95.5	111.3	72.2	100.8	129.0	72.2	113.4	171.4	130.5	102.5																
平成27年	122.0	122.0	75.9	84.7	87.2	119.8	263.0	193.6	79.7	156.5	210.0	119.8	97.5	98.3	75.5	92.8	122.0	60.3	107.3	153.4	121.2	76.3																
前年同期末比(%)	▲ 5.4	▲ 5.4	▲ 3.1	▲ 1.6	▲ 20.5	▲ 1.9	▲ 1.9	▲ 2.7	▲ 3.1	▲ 1.9	▲ 1.9	▲ 1.9	▲ 1.9	▲ 1.9	▲ 1.9	▲ 1.9	▲ 1.9	▲ 1.9	▲ 1.9	▲ 1.9	▲ 1.9	▲ 1.9																
原指数[四半期]	122.7	122.7	89.7	80.3	90.0	119.5	377.3	154.8	78.7	142.8	179.5	118.2	95.0	94.1	86.7	87.5	122.7	73.3	113.3	170.4	121.4	58.7																
平成26年 I 期	122.7	122.7	89.7	80.3	90.0	119.5	377.3	154.8	78.7	142.8	179.5	118.2	95.0	94.1	86.7	87.5	122.7	73.3	113.3	170.4	121.4	58.7																
II 期	126.3	126.3	79.7	86.7	105.0	125.8	350.4	152.2	88.5	151.1	174.3	122.1	83.6	105.6	93.1	95.2	126.3	74.7	118.3	169.7	128.3	44.8																
III 期	123.9	123.9	79.8	91.4	98.0	131.1	218.4	163.3	98.9	151.0	193.6	122.0	108.4	102.7	83.5	106.5	123.9	75.9	112.3	150.3	133.9	37.4																
IV 期	125.5	125.5	81.2	88.9	86.8	134.0	252.0	170.5	82.7	157.5	205.8	124.1	102.0	104.9	76.3	113.0	125.5	74.9	112.2	159.3	136.4	52.6																
平成27年 I 期	132.6	132.6	82.4	78.2	89.4	141.4	291.4	173.0	92.7	173.2	232.6	123.1	97.9	103.1	85.5	111.6	132.6	75.2	116.0	172.1	143.8	63.1																
II 期	132.8	132.8	79.4	78.7	89.8	135.2	353.2	176.8	97.9	174.1	228.9	114.3	89.7	100.0	87.5	105.3	132.8	74.1	116.8	179.3	137.4	60.3																
III 期	128.6	128.6	68.1	73.8	89.0	137.2	274.2	180.6	110.1	162.0	214.2	120.4	114.5	110.3	78.2	107.8	128.6	73.7	114.4	166.7	138.8	87.2																
IV 期	129.0	129.0	72.8	81.7	76.5	129.7	329.5	180.8	81.6	168.7	222.9	127.5	95.5	111.3	72.2	100.8	129.0	72.2	113.4	171.4	130.5	102.5																
平成28年 I 期	134.6	134.6	80.9	74.8	90.8	129.2	339.8	184.3	75.7	180.7	247.1	132.9	96.6	109.6	80.5	106.2	134.6	73.9	116.0	173.3	130.6	85.7																
II 期	126.9	126.9	78.5	71.3	99.1	122.9	294.3	184.8	77.1	164.5	212.9	124.3	94.2	96.0	89.5	107.7	126.9	73.6	112.7	160.5	124.3	76.2																
III 期	122.1	122.1	74.1	75.4	99.1	123.1	238.2	182.8	81.5	152.2	205.8	118.7	117.0	99.4	79.0	102.2	122.1	74.2	108.2	150.1	124.2	86.7																
IV 期	122.0	122.0	75.9	84.7	87.2	119.8	263.0	193.6	79.7	156.5	210.0	119.8	97.5	98.3	75.5	92.8	122.0	60.3	107.3	153.4	121.2	76.3																
平成29年 I 期	126.0	126.0	74.3	79.7	89.2	132.4	320.9	204.8	79.8	155.9	218.3	121.1	97.8	86.9	83.4	95.2	126.0	61.4	110.7	174.2	133.8	88.2																
前年同期末比(%)	▲ 6.4	▲ 6.4	▲ 8.2	▲ 6.6	▲ 1.8	▲ 2.5	▲ 5.6	▲ 11.1	▲ 5.4	▲ 13.7	▲ 11.7	▲ 8.9	▲ 1.2	▲ 20.7	▲ 3.6	▲ 10.4	▲ 6.4	▲ 16.9	▲ 4.6	▲ 0.5	▲ 2.5	▲ 2.9																
季節調整済指数[四半期]	121.1	121.1	88.0	81.5	86.3	121.1	361.0	153.3	79.4	138.3	167.1	116.7	96.7	98.0	84.2	82.0	121.1	73.3	113.3	168.2	123.0	58.4																
平成26年 I 期	121.1	121.1	88.0	81.5	86.3	121.1	361.0	153.3	79.4	138.3	167.1	116.7	96.7	98.0	84.2	82.0	121.1	73.3	113.3	168.2	123.0	58.4																
II 期	124.8	124.8	75.5	86.7	98.7	131.2	338.9	151.3	93.4	144.7	172.8	122.2	95.8	99.3	86.0	94.1	124.8	74.2	116.7	173.0	133.6	46.7																
III 期	125.9	125.9	83.4	93.6	99.2	128.1	228.3	164.4	90.6	158.4	198.8	124.4	101.4	105.1	85.2	107.2	125.9	77.7	114.3	150.9	130.8	39.9																
IV 期	128.3	128.3	79.7	89.0	98.5	128.7	254.0	170.1	93.0	161.8	213.7	124.5	104.5	105.2	84.4	116.0	128.3	73.9	114.1	156.2	131.2	48.3																
平成27年 I 期	130.7	130.7	79.7	80.5	87.8	140.6	278.3	172.3	92.2	166.9	216.9	121.4	101.3	107.4	83.2	106.4	130.7	74.9	116.0	169.5	143.1	61.4																
II 期	130.9	130.9	76.8	78.9	85.2	139.6	319.1	176.3	101.9	166.9	226.2	116.2	103.5	95.7	81.4	105.6	130.9	73.7	115.6	177.2	141.7	64.4																
III 期	130.8	130.8	71.5	75.5	88.2	134.5	296.4	180.5	99.5	169.2	220.1	122.6	105.2	112.2	80.0	106.9	130.8	73.7	116.2	171.1	135.9	86.4																
IV 期	131.4	131.4	71.8	79.2	83.1	127.6	336.5	181.3	93.1	172.6	228.2	126.9	99.4	110.8	79.7	101.7	131.4	71.8	115.2	171.2	128.6	94.1																
平成28年 I 期	132.7	132.7	78.3	77.0	89.2	128.5	324.5	183.6	79.3	174.1	230.4	131.1	100.0	114.2	78.3	101.3	132.7	73.6	116.0	170.6	129.9	83.4																
II 期	125.1	125.1	75.9	71.5	94.0	126.9	265.9	184.3	80.3	157.7	210.4	126.4	108.7	91.9	83.2	108.1	125.1	73.2	111.6	158.6	128.2	81.3																
III 期	124.2	124.2	77.8	77.2	98.2	120.7	257.5	182.7	73.6	159.0	211.4	120.9	107.5	101.1	80.8	101.4	124.2	74.2	109.9	154.1	121.6	85.9																
IV 期	124.3	124.3	74.8	82.1	94.7	117.9	268.6	194.1	90.9	160.1	215.0	119.3	101.5	97.8	83.4	93.6	124.3	60.0	109.0	153.3	119.4	70.0																
平成29年 I 期	124.2	124.2	71.9	82.0	87.6	131.7	306.5	204.0	83.6	150.2	203.6	119.5	101.2	90.5	81.1	90.8	124.2	61.2	110.7	171.5	133.1	85.9																
前期末比(%)	▲ 0.1	▲ 0.1	▲ 3.9	▲ 0.1	▲ 7.5	▲ 11.7	▲ 14.1	▲ 5.1	▲ 8.0	▲ 6.2	▲ 5.3	▲ 0.2	▲ 0.3	▲ 7.5	▲ 2.8	▲ 3.0	▲ 0.1	▲ 2.0	▲ 1.6	▲ 11.9	▲ 11.5	▲ 22.7																

	鉱工業 Mining and manufacturing										
	品目数 Items	最終需要財 Final demand goods								生産財 Producer goods	
		投資財 Investment goods	消費財 Consumer goods		生産財 For mining and manufacturing		その他用生産財 For Others				
			資本財 Capital goods	建設財 Construction goods	耐久消費財 Durable consumer goods	非耐久消費財 Non-Durable consumer goods					
ウエイト Weight	188	65	42	22	20	23	2	21	123	114	9
平成 24年	10000.0	3519.3	1896.8	869.6	1027.2	1622.5	4.7	1617.8	6480.7	6247.9	232.8
25年	97.1	112.0	93.3	92.9	93.6	133.9	142.3	133.8	89.1	88.7	99.0
26年	98.4	115.8	97.9	96.3	99.4	136.6	115.5	136.7	88.9	88.4	101.9
27年	103.0	128.3	105.2	116.3	95.9	155.3	112.5	155.5	89.2	88.8	99.1
28年	100.8	127.8	97.7	107.6	89.3	163.0	99.0	163.2	86.1	85.6	98.9
平成28年 I期	104.0	136.8	93.8	101.4	87.4	187.0	109.8	187.2	86.3	85.8	97.8
II期	101.0	127.7	88.6	90.1	88.0	172.8	115.8	173.0	86.8	86.5	95.3
III期	105.5	144.5	90.1	92.5	87.6	208.2	118.3	208.6	84.1	83.6	97.0
IV期	103.0	135.4	95.8	104.4	88.4	181.6	115.7	181.8	85.9	85.5	95.2
平成29年 I期	107.1	139.5	102.0	121.1	86.6	181.9	96.1	182.0	89.3	88.8	101.3
平成27年 12月	109.1	145.3	105.0	126.9	86.0	193.4	94.0	193.7	89.7	89.4	99.6
平成28年 1月	98.0	123.3	85.7	86.0	84.8	167.1	110.5	167.1	84.3	83.8	98.9
2月	103.3	131.1	92.0	92.2	91.9	177.2	112.8	177.4	88.5	88.1	99.1
3月	99.6	126.3	90.3	93.9	85.6	164.4	124.0	164.5	85.3	85.1	91.7
4月	100.2	125.7	83.6	84.2	86.4	176.9	110.7	177.1	86.5	86.3	95.2
5月	116.3	176.0	86.1	83.2	87.4	278.6	124.1	279.2	84.6	83.9	101.1
6月	99.7	128.6	92.4	100.9	84.4	170.5	133.3	170.7	83.9	83.4	100.2
7月	100.5	129.0	91.9	93.4	90.9	175.6	97.6	175.9	83.8	83.5	89.6
8月	100.5	132.3	94.4	100.6	88.1	176.4	122.7	176.6	83.4	82.9	93.2
9月	104.8	137.1	102.8	119.4	88.8	178.3	114.9	178.5	87.5	87.2	94.7
10月	103.7	136.7	90.3	93.2	88.2	190.2	109.5	190.4	86.9	86.4	97.8
11月	105.7	140.0	97.8	115.4	84.7	190.0	102.8	190.2	87.2	86.6	101.6
12月	108.3	139.6	101.0	118.6	87.4	179.5	77.3	179.7	90.5	90.3	96.1
平成29年 1月	107.2	138.8	107.3	129.2	87.8	176.3	108.2	176.2	90.1	89.5	106.3
2月	106.9	140.2	94.8	105.6	86.2	194.0	100.8	194.3	89.2	88.7	101.4
3月	108.6	146.8	106.5	133.5	85.1	195.2	95.3	195.6	88.4	87.9	100.1
3月	111.9	149.0	113.7	141.7	86.8	191.0	86.0	191.2	91.6	91.5	97.3
季節調整指数前月比(%)	3.0	1.5	6.8	6.1	2.0	▲ 2.2	▲ 9.8	▲ 2.2	3.6	4.1	▲ 2.8
原 指 数	121.4	167.5	135.3	191.3	87.8	205.3	84.5	205.6	96.4	96.1	103.8
原指数前年同月比(%)	11.7	18.5	36.0	68.3	0.5	8.0	▲ 22.3	8.0	5.9	6.0	2.2

	鉱工業 Mining and manufacturing										
	品目数 Items	最終需要財 Final demand goods								生産財 Producer goods	
		投資財 Investment goods	消費財 Consumer goods		生産財 For mining and manufacturing		その他用生産財 For Others				
			資本財 Capital goods	建設財 Construction goods	耐久消費財 Durable consumer goods	非耐久消費財 Non-Durable consumer goods					
ウエイト Weight	117	37	19	7	12	18	1	17	80	74	6
平成 24年	10000.0	3940.3	1336.7	266.9	1069.8	2603.6	2.7	2600.9	6059.7	5657.0	402.7
25年	116.0	110.1	85.2	115.1	77.7	122.9	56.0	123.0	119.9	121.8	92.5
26年	119.5	121.2	89.6	89.6	89.6	137.5	57.2	137.6	118.4	120.1	93.9
27年	125.5	138.6	91.9	103.4	89.0	162.6	40.9	162.7	117.0	119.2	86.5
28年	129.0	139.8	85.8	106.0	80.8	167.5	30.1	167.7	121.9	123.7	96.4
平成28年 I期	122.0	135.3	87.5	91.9	86.5	159.8	35.8	159.9	113.3	115.6	80.7
II期	132.7	147.4	92.3	102.8	89.2	174.6	28.8	174.8	122.9	125.8	82.2
III期	125.1	140.6	95.6	107.1	92.9	163.6	41.5	163.6	115.5	117.7	87.0
IV期	124.2	138.1	93.7	96.1	93.2	161.3	32.9	161.4	115.2	117.5	83.7
平成29年 I期	124.3	138.5	89.9	89.3	90.5	163.7	30.7	163.8	114.9	117.3	79.9
平成27年 12月	124.2	134.9	90.0	99.7	87.1	157.2	28.7	157.4	117.1	120.9	60.9
平成28年 1月	131.4	143.1	88.2	103.0	84.5	171.6	25.8	171.8	123.7	125.6	95.4
2月	132.0	144.2	89.9	108.1	85.7	171.7	22.7	171.8	124.2	126.1	97.8
3月	129.8	142.1	89.5	102.1	85.6	168.4	31.1	168.6	122.8	124.7	96.0
4月	132.7	147.4	92.3	102.8	89.2	174.6	28.8	174.8	122.9	125.8	82.2
5月	130.2	144.6	92.3	111.9	87.6	171.7	39.1	171.9	121.3	124.1	83.5
6月	127.8	139.2	93.7	110.6	89.9	162.5	28.4	162.6	120.2	122.4	92.3
7月	125.1	140.6	95.6	107.1	92.9	163.6	41.5	163.6	115.5	117.7	87.0
8月	123.8	138.3	98.7	106.6	96.0	159.1	33.9	159.2	114.4	116.3	87.9
9月	126.5	141.2	96.3	108.8	93.4	164.0	35.2	164.1	116.9	119.5	83.0
10月	124.2	138.1	93.7	96.1	93.2	161.3	32.9	161.4	115.2	117.5	83.7
11月	124.0	134.3	92.0	94.1	92.0	156.0	31.6	156.2	117.1	118.8	86.0
12月	126.6	141.2	92.8	94.7	92.5	166.2	24.6	166.3	116.2	118.9	76.8
平成29年 1月	124.3	138.5	89.9	89.3	90.5	163.7	30.7	163.8	114.9	117.3	79.9
2月	126.6	142.3	89.9	91.1	90.0	168.8	27.6	169.1	116.6	119.7	73.8
3月	127.3	144.4	87.8	80.8	88.8	172.6	24.4	172.8	116.9	120.2	70.8
3月	124.2	134.9	90.0	99.7	87.1	157.2	28.7	157.4	117.1	120.9	60.9
季節調整指数前月比(%)	▲ 2.4	▲ 6.6	2.5	23.4	▲ 1.9	▲ 8.9	17.6	▲ 8.9	0.2	0.6	▲ 14.0
原 指 数	126.0	139.2	88.0	98.2	85.4	165.5	27.4	165.7	117.5	122.0	54.3
原指数前年同月比(%)	▲ 6.4	▲ 8.5	▲ 2.5	▲ 3.0	▲ 2.4	▲ 10.0	▲ 0.3	▲ 10.0	▲ 4.7	▲ 3.9	▲ 25.9

※ 生産、在庫の年数値は原指数である。

※ 在庫の年数値は年末値、四半期数値は期末値である。

最終需要財(鉱工業又は他の産業に原材料等として投入されない製品。ただし、建設財を含み、企業消費財を除く。)

投資財(資本財と建設財の合計)

資本財(家計以外で購入される製品で、原則、想定耐用年数が1年以上で比較的購入価格が高いもの。)

建設財(建築工事に用いる資材及び衛生用陶磁器等の建築物に付随する内装品及び土木工事に用いる資材)

消費財(家計で購入される製品。耐久消費財と非耐久消費財の合計)

耐久消費財(原則、想定耐用年数1年以上で、比較的購入単価が高いもの。)

非耐久消費財(原則、想定耐用年数1年未満又は比較的購入単価が安いもの。)

生産財(鉱工業又は他の産業に原材料等として投入される製品。ただし、企業消費財を含み、建設財を除く。)

鉱工業用生産財(鉱工業の生産工程に、原材料、燃料、部品、容器、消耗品、工具等として再投入される製品)

その他用生産財(非鉱工業用の原材料、燃料、容器、消耗品及び企業消費財)

鋳工業指数利用者のために（利用上の注意）

1 作成目的

鋳工業の生産及び在庫状況を数量的に調査し、富山県における鋳工業の動向を総合的に把握することを目的とする。鋳工業指数とは、一定地域内における月々の鋳工業生産量及び在庫量を、ある一定時期を基準にして指数化したものである。

2 基準時及びウェイト算定年次

指数の基準時は平成22年(2010年)である。したがって、指数値は平成22年の平均を100.0とした比率で示されている。また、ウェイトも平成22年の産業構造により作成されている。平成22年基準は、平成25年11月25日に公表し、同年9月分指数から適用するとともに、平成20年(2008年)まで遡及計算を行っている。

3 分類

分類は、日本標準産業中分類(若干の組み替えを行っている)に準拠した「業種分類」と、品目の経済的用途に着目した「特殊分類(財別)」の2つの分類による。

4 指数の種類及び採用品目数

	平成 22 年基準採用品目数			電力・ガス事業 《参考系列》	ウェイト 算定基準
	計	製造工業	鋳業		
生産指数	187	187	—	2	付加価値額
生産者製品在庫指数	116	116	—	1	在庫額

- ・生産指数(付加価値額ウェイト)⇒生産活動の生産水準の動き
- ・生産者製品在庫指数⇒生産製品が出荷されずに生産者段階に残っている在庫の動き
- ※ 受注生産等で在庫を把握する必要がないものや、在庫の把握が極めて困難で数値が得られない品目があるため、生産者製品在庫指数の採用品目数は、生産指数より少ない。特殊分類は、財用途が2財にわたる(1品目)ものはウェイトを分割して各財毎に集計しているため、業種分類と特殊分類では採用品目数が一致していない。また、採用単位は、製品数量単位及び製品固有単位を基本としている。

5 総合指数の算式

総合指数の算式は、品目別指数を基準時のウェイトで総合する基準時固定加重算術平均法(ラスパイレズ算式)による。具体的には次のとおり。

$$I_t = \frac{\sum P_{i0} Q_{it}}{\sum P_{i0} Q_{i0}} = \sum \frac{P_{i0} Q_{i0}}{\sum P_{i0} Q_{i0}} \times \left[\frac{Q_{it}}{Q_{i0}} \right] = \sum \frac{W_{i0}}{\sum W_{i0}} \times \left[\frac{Q_{it}}{Q_{i0}} \right]$$

I_t …t時点の総合指数

P_{i0} …品目別平成22年平均単価(生産指数は品目別平成22年平均付加価値単価)

Q_{i0} …品目別平成22年1ヶ月平均数量(基準数量)

Q_{it} …品目別比較時数量

W_{i0} …品目別平成22年ウェイト(ウェイトは鋳工業に対する万分比)

6 季節調整方法

センサス局法(X-12-ARIMA)を採用

季節調整済指数=原指数÷(季節・曜日・祝祭日・うるう年指数)

※ 在庫指数の場合、()内は季節指数のみ。

※ 平成28年1月以降の季節指数は、平成27年の季節指数を適用している。

7 その他

本書記載の数値を転載するときは、「富山県鋳工業生産の動き」による旨を明記してください。

この月報の前月公表値が修正報告により若干変更されている場合があります。

内容についてのお問い合わせは、下記あてにお願いします。

〒 930-8501 富山市新総曲輪1番7号
富山県 経営管理部 統計調査課 商工係
Tel:076-444-3193(直通)