

富山県鋳工業生産の動き

～平成27年(2015年)9月分・第Ⅲ四半期分～

総合指数

平成22年(2010年)=100、季節調整済

	27年9月	前月比 (%)	前年同月比 (%)
生産指数	100.8	▲2.2	▲4.4
在庫指数	127.1	0.2	1.0

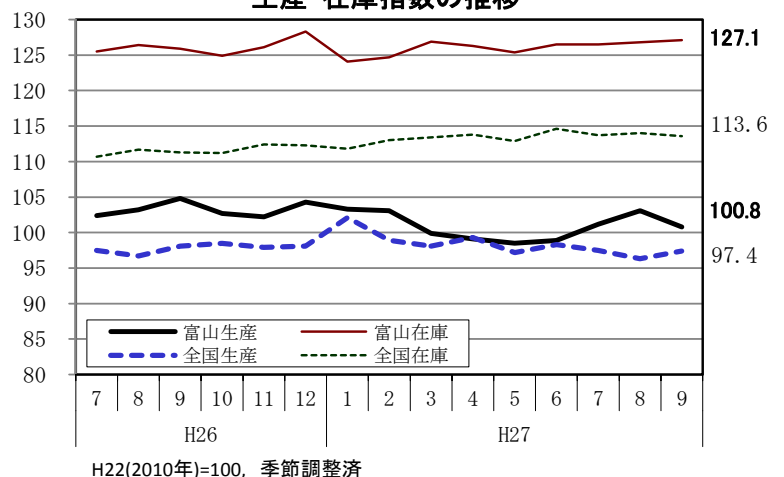
- 1 生産指数 (季節調整済指数) は 100.8 と前月に比べ▲2.2%となり、4ヵ月ぶりに低下した(図表)。これは 13 業種中、はん用・生産用・業務用機械工業、繊維工業、化学工業など6業種が低下したことによる。なお、上昇した業種は金属製品工業、輸送機械工業、電気機械工業など7業種である。業種別にみると、はん用・生産用・業務用機械工業はロボット・産業機械などの減少により同▲25.4%で95.0となり、繊維工業は化繊・紡績などの減少により同▲25.5%で106.1となった。他方、金属製品工業は同7.3%の上昇で107.2となり、輸送機械工業は同16.1%の上昇で136.9となった。また、前年同月比(原指数)は▲4.4%となり、9ヵ月連続で前年を下回った。なお、13 業種中、平成 22 年基準の指数 100 を上回っている業種は、化学工業(160.8)、輸送機械工業(136.9)などの9業種となっている。
- 2 在庫指数 (季節調整済指数) は 127.1 と前月に比べ0.2%の上昇となり、2ヵ月連続で上昇した(図表)。これは 13 業種中、化学工業、金属製品工業など6業種が上昇したことによる。なお、低下した業種は鉄鋼業、電気機械工業など7業種である。また、前年同月比(原指数)は1.0%の上昇となり、4ヵ月連続で前年を上回った。

指数の動き

平成22年(2010年)=100、季節調整済指数

	富山県		全国		
	生産指数	在庫指数	生産指数	在庫指数	
平成26年	7月	102.4	125.5	97.5	110.7
	8月	103.2	126.4	96.7	111.7
	9月	104.8	125.9	98.1	111.3
	10月	102.7	124.9	98.5	111.2
	11月	102.2	126.1	97.9	112.4
平成27年	12月	104.3	128.3	98.1	112.3
	1月	103.3	124.1	102.1	111.8
	2月	103.1	124.7	98.9	113.0
	3月	99.9	126.9	98.1	113.4
	4月	99.1	126.3	99.3	113.8
	5月	98.5	125.4	97.2	112.9
	6月	98.9	126.5	98.3	114.6
	7月	101.2	126.5	97.5	113.7
	8月	103.1	126.8	96.3	114.0
9月	100.8	127.1	97.4	113.6	

生産・在庫指数の推移



- 次回公表予定日：平成27年12月25日(金)
- 「富山県鋳工業生産の動き」は、HP「とやま統計ワールド」でご覧になれます。

<http://www.pref.toyama.jp/sections/1015/index2.html>

平成27年9月分 業種別の主な動向

※ ウェイトは10000分比で算出

※ 業種は寄与度(全体に与える影響)の大きいものを掲載

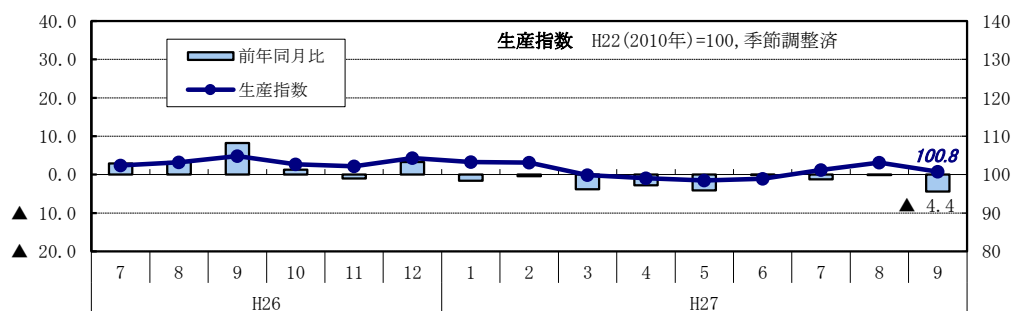
<生産>〔指数100.8(前月比 ▲2.2%)〕

↓低下した業種(6業種)

主な業種	ウェイト	指数	前月比(%)	寄与した主な品目	前年同月比(%)
はん用・生産用・業務用機械工業	1347.1	95.0	▲25.4	ロボット・産業機械など	▲19.5
繊維工業	268.7	106.1	▲25.5	化繊・紡績など	6.8
化学工業	1495.7	160.8	▲1.4	医薬品など	4.5

↑上昇した業種(7業種)

主な業種	ウェイト	指数	前月比(%)	寄与した主な品目	前年同月比(%)
金属製品工業	892.4	107.2	7.3		▲0.6
輸送機械工業	303.3	136.9	16.1		12.2
電気機械工業	2247.2	53.3	4.9		▲12.2



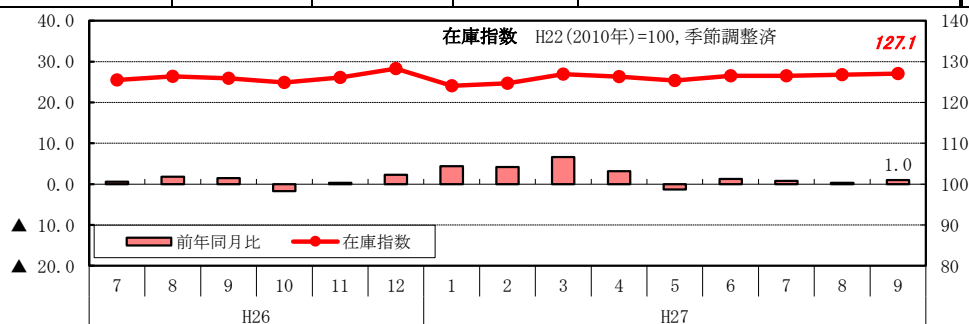
<在庫>〔指数127.1(前月比 0.2%)〕

↑上昇した業種(6業種)

主な業種	ウェイト	指数	前月比(%)	寄与した主な品目	前年同月比(%)
化学工業	2727.9	156.1	5.9	医薬品など	▲1.5
金属製品工業	638.1	90.4	4.3	金属製建具など	▲8.9
プラスチック製品工業	942.9	123.4	5.4		▲0.8

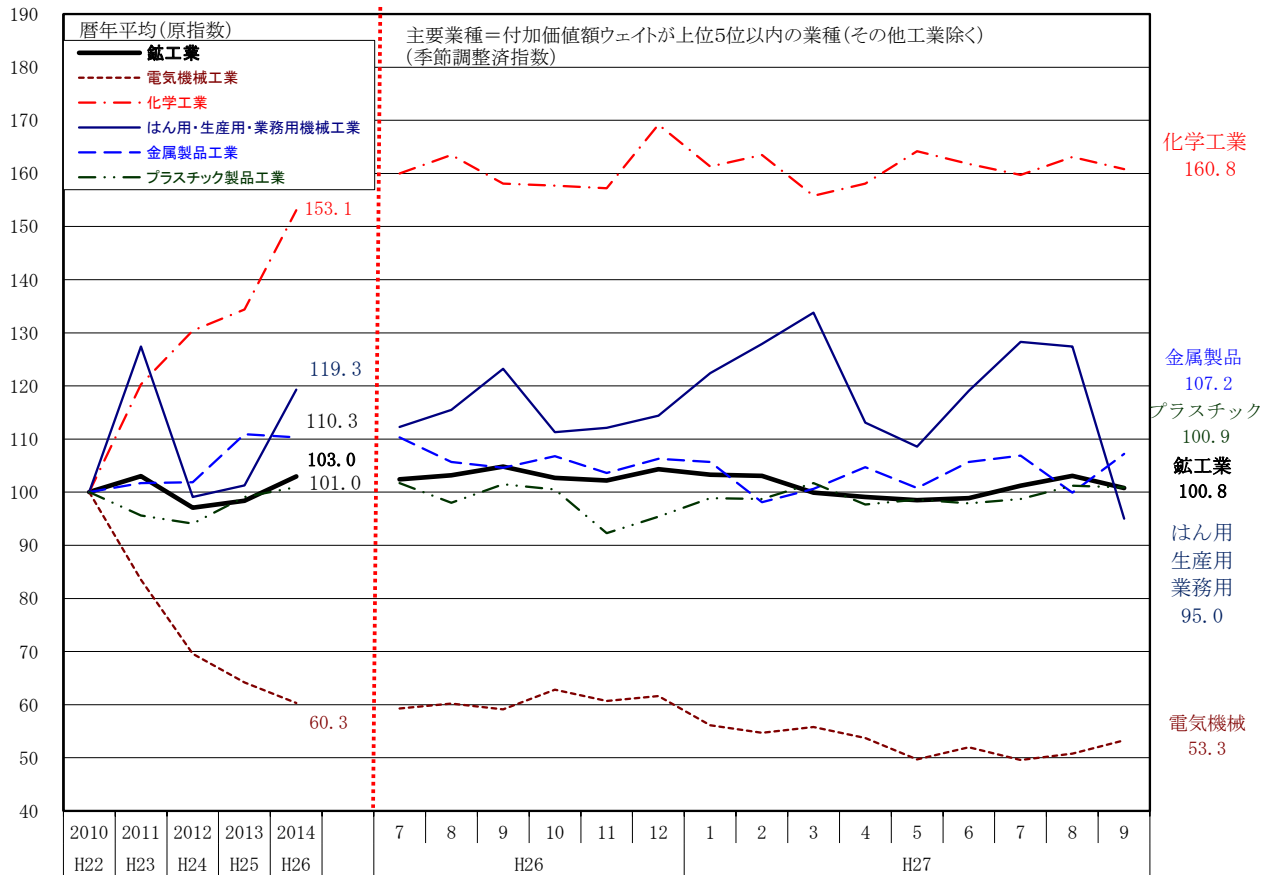
↓低下した業種(7業種)

主な業種	ウェイト	指数	前月比(%)	寄与した主な品目	前年同月比(%)
鉄鋼業	719.2	71.1	▲5.2	熱間圧延鋼材など	▲14.7
電気機械工業	374.5	286.7	▲15.0		25.5
はん用・生産用・業務用機械工業	1462.6	134.1	▲2.2		4.7



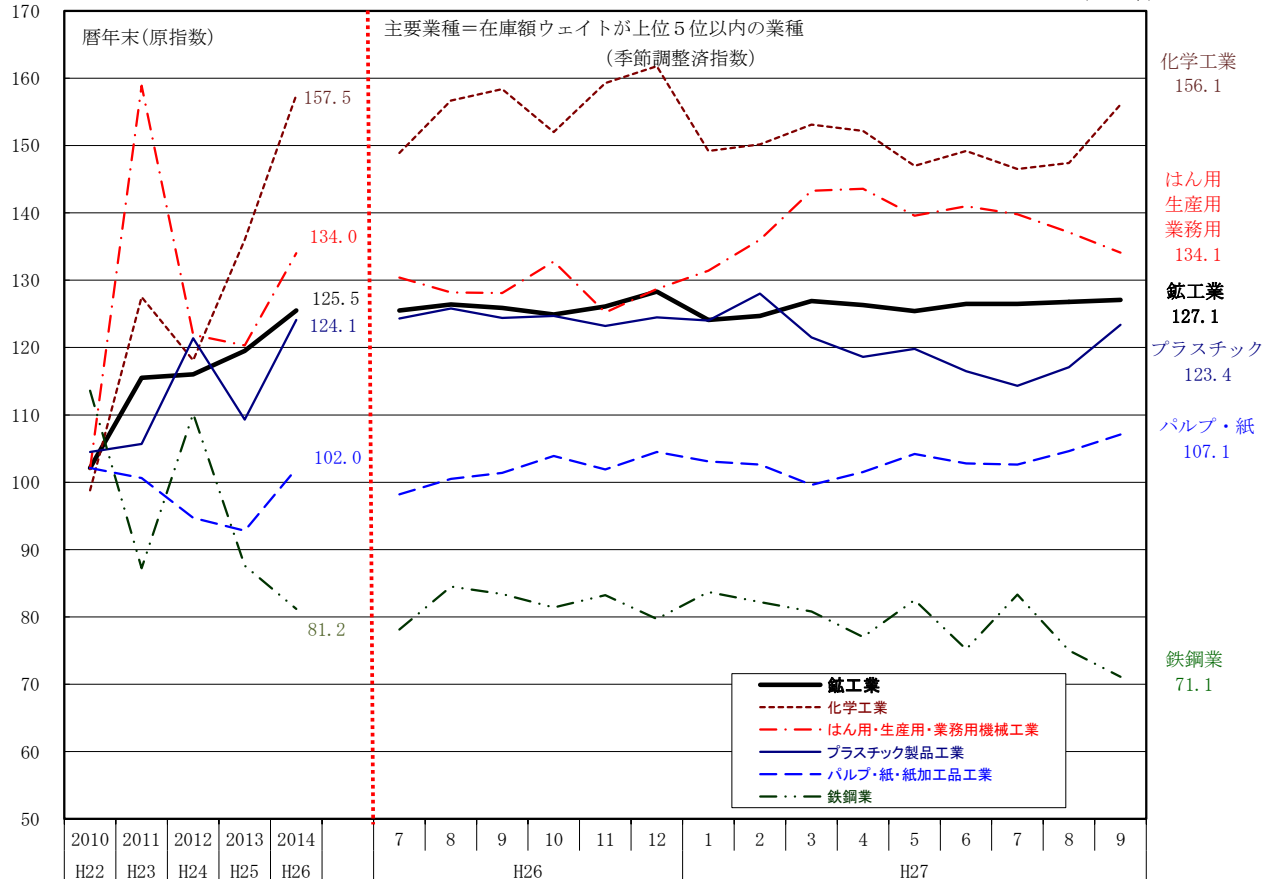
主要業種別生産指数の推移(富山県)

H22(2010年)=100



主要業種別在庫指数の推移(富山県)

H22(2010年)=100



～～ 平成27年(2015年)第Ⅲ四半期分 ～～

総合指数

平成22年(2010年)=100、季節調整済

	27年Ⅲ期	前期(末)比(%)	前年同期(末)比(%)
生産指数	101.7	2.9	▲2.0
在庫指数	127.1	0.5	1.0

1 生産指数 (季節調整済指数) は 101.7 と前期に比べ 2.9%の上昇となり、4期ぶりに上昇した(図表)。

これは13業種中、**繊維工業、はん用・生産用・業務用機械工業、食料品工業**など11業種が上昇したことによる。なお、**低下した業種は、化学工業、電気機械工業の2業種**である。

業種別にみると、**繊維工業は化繊・紡績**などの増加により同**34.2%の上昇**で113.1となり、**はん用・生産用・業務用機械工業は金属工作機械**などの増加により同**2.9%の上昇**で116.9となった。他方、**化学工業は医薬品**などの減少により同**▲0.1%**で161.2となり、**電気機械工業は同▲1.2%**で51.2となった。

なお、**前年同期比(原指数)**は**▲2.0%**となり、**3期連続で前年を下回った**。

2 在庫指数 (季節調整済指数) は 127.1 と前期末に比べ 0.5%の上昇となり、3期ぶりに上昇した(図表)。

これは13業種中、**化学工業、繊維工業**など7業種が上昇したことによる。なお、**低下した業種は、鉄鋼業、電気機械工業**など6業種である。

前年同期末比(原指数)は**1.0%の上昇**となり、**8期連続で前年を上回った**。

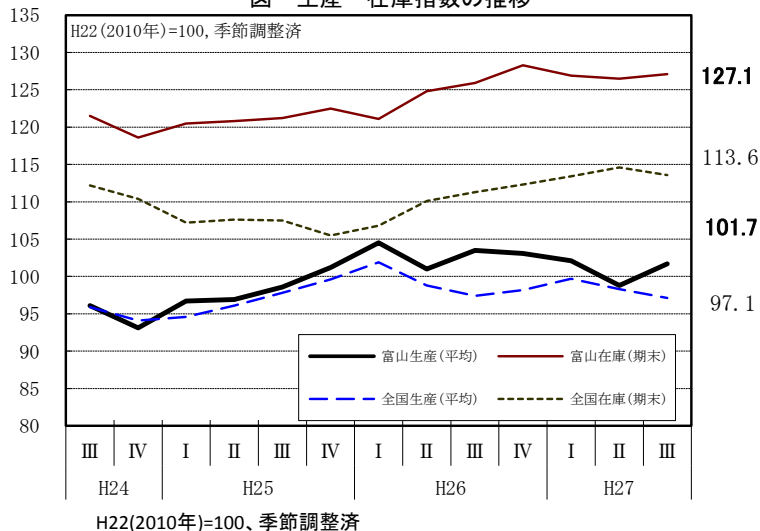
※ 上記の生産と在庫の推移は、「在庫循環図(P8)」を参照

指数の動き

平成22年(2010年)=100、季節調整済指数

	富山県		全国		
	生産指数	在庫指数	生産指数	在庫指数	
平成24年	Ⅲ期	96.1	121.5	95.9	112.2
	Ⅳ期	93.1	118.6	94.1	110.4
平成25年	Ⅰ期	96.7	120.5	94.6	107.2
	Ⅱ期	96.9	120.8	96.1	107.6
平成26年	Ⅲ期	98.6	121.2	97.8	107.5
	Ⅳ期	101.2	122.5	99.6	105.5
平成27年	Ⅰ期	104.5	121.1	101.9	106.8
	Ⅱ期	101.0	124.8	98.8	110.1
平成27年	Ⅲ期	103.5	125.9	97.4	111.3
	Ⅳ期	103.1	128.3	98.2	112.3
平成27年	Ⅰ期	102.1	126.9	99.7	113.4
	Ⅱ期	98.8	126.5	98.3	114.6
平成27年	Ⅲ期	101.7	127.1	97.1	113.6

図 生産・在庫指数の推移



平成27年第Ⅲ四半期分 業種別の主な動向

※ ウェイトは10000分比で算出

※ 業種は寄与度(全体に与える影響)の大きいものを掲載

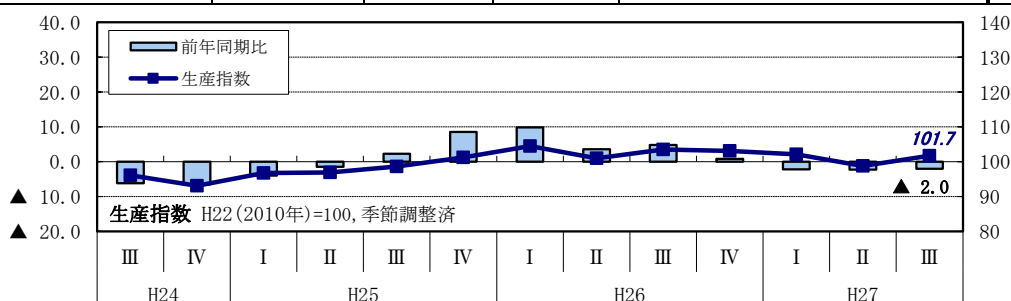
<生産>〔指数 101.7 (前期比 2.9%)〕

↑ 上昇した業種(11業種)

主な業種	ウェイト	指数	前期比 (%)	寄与した主な品目	前年同期比 (%)
繊維工業	268.7	113.1	34.2	化繊・紡績など	9.4
はん用・生産用・業務用機械工業	1347.1	116.9	2.9	金属工作機械など	0.2
食料品工業	409.2	113.6	6.4	飲料など	▲1.4

↓ 低下した業種(2業種)

主な業種	ウェイト	指数	前期比 (%)	寄与した主な品目	前年同期比 (%)
化学工業	1495.7	161.2	▲0.1	医薬品など	1.3
電気機械工業	2247.2	51.2	▲1.2		▲14.7



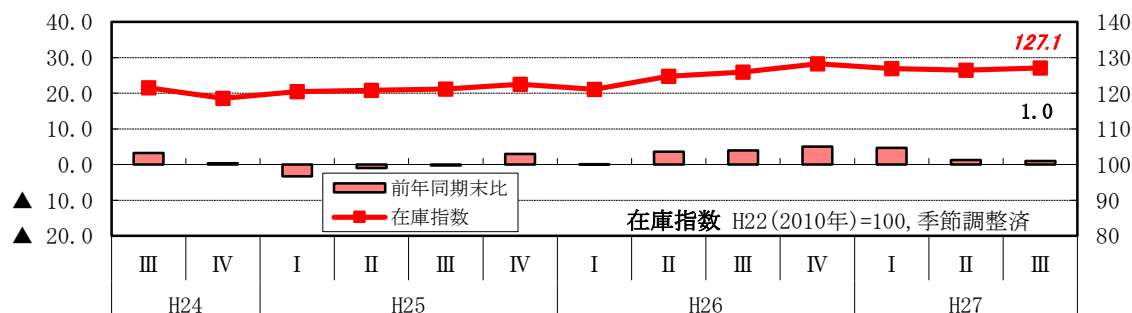
<在庫>〔指数 127.1 (前期末比 0.5%)〕

↑ 上昇した業種(7業種)

主な業種	ウェイト	指数	前期末比 (%)	寄与した主な品目	前年同期末比 (%)
化学工業	2727.9	156.1	4.6	化学肥料など	▲1.5
繊維工業	389.0	112.9	20.1	化繊・紡績など	7.4
プラスチック製品工業	942.9	123.4	5.9		▲0.8

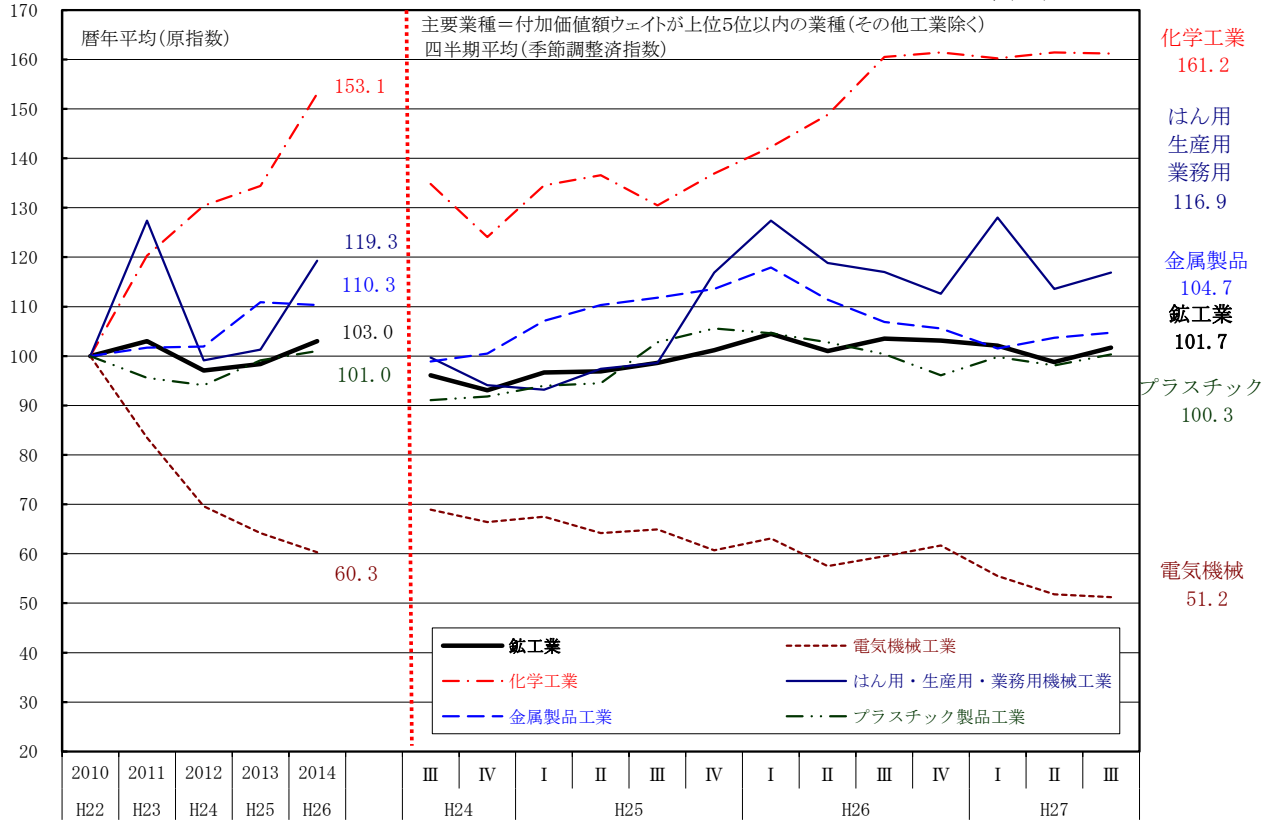
↓ 低下した業種(6業種)

主な業種	ウェイト	指数	前期末比 (%)	寄与した主な品目	前年同期末比 (%)
鉄鋼業	719.2	71.1	▲5.5	素製品(鋼半製品含)など	▲14.7
電気機械工業	374.5	286.7	▲16.1		25.5
はん用・生産用・業務用機械工業	1462.6	134.1	▲4.9		4.7



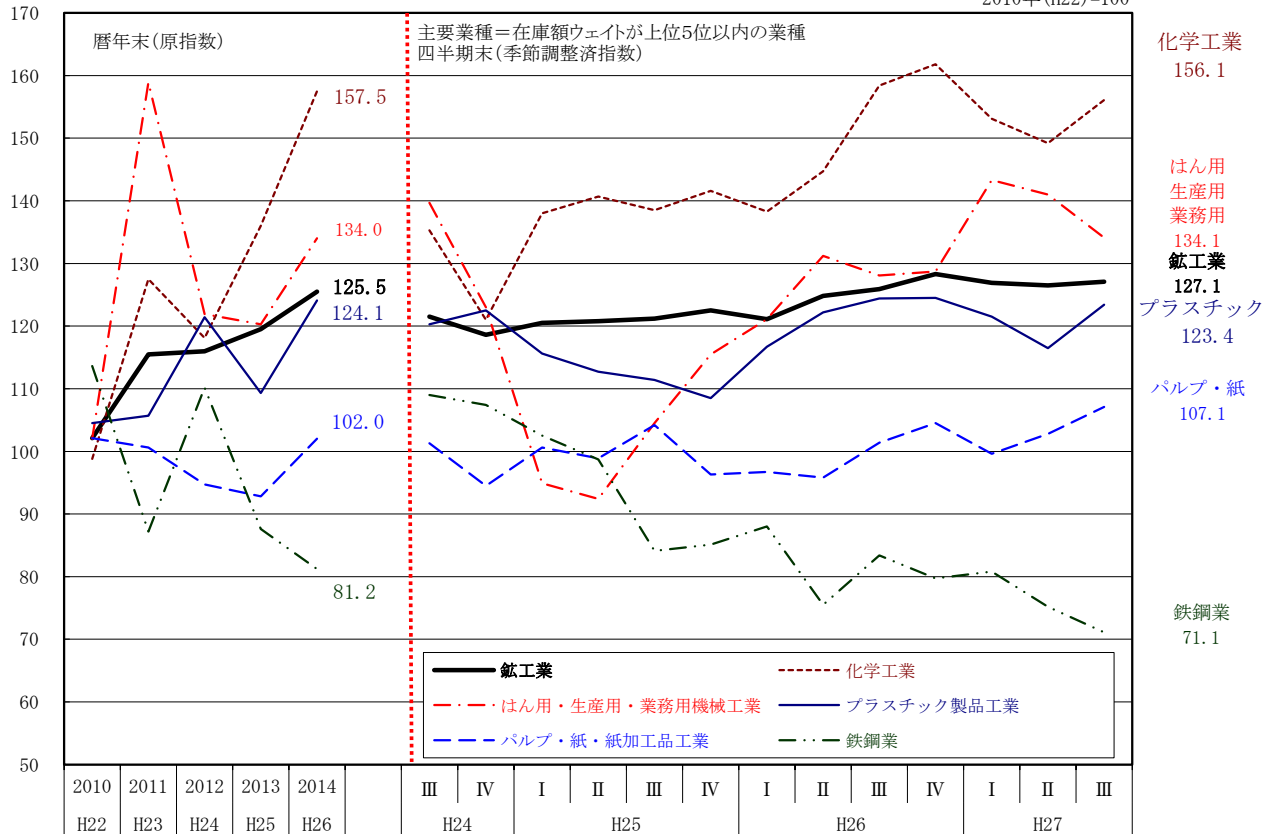
主要業種別生産指数の推移（富山県）

2010年(H22)=100



主要業種別在庫指数の推移（富山県）

2010年(H22)=100



＜在庫循環の最近の傾向＞（8ページ参照）

富山県の在庫循環図をみると、平成23年Ⅰ期は「在庫積み増し局面」に位置し、平成23年Ⅱ期～平成24年Ⅱ期は「在庫積み上がり局面」へ移動した。平成24年Ⅲ、Ⅳ期は「在庫調整局面」へ移動し、平成25年Ⅰ、Ⅱ期は「在庫調整局面」と「在庫減少局面」の境目付近に位置し、平成25年Ⅲ期～平成26年Ⅰ期は「在庫積み増し局面」へ移動した。平成26年Ⅱ、Ⅲ期は「在庫積み増し局面」と「在庫積み上がり局面」の境目付近に位置し、平成26年Ⅳ期、平成27年Ⅰ期は、「在庫積み上がり局面」へ移動し、平成27年Ⅱ期は、「在庫調整局面」へ移動した。今回の平成27年Ⅲ期では生産が前年同期比▲2.0%、在庫が前年同期末比1.0%増となり、引き続き「在庫調整局面」に位置している。

また、全国の在庫循環図をみると、平成23年Ⅰ期は「在庫減少局面」と「在庫調整局面」の境目付近に位置し、平成23年Ⅱ期は「在庫調整局面」へ移動した。平成23年Ⅲ期～平成24年Ⅰ期は「在庫積み上がり局面」に位置し、Ⅱ期は「在庫積み増し局面」へ移動した。平成24年Ⅲ期は「在庫積み上がり局面」に位置し、平成24年Ⅳ期は「在庫積み上がり局面」と「在庫調整局面」の境目付近に位置し、平成25年Ⅰ期は「在庫調整局面」へ移動した。平成25年Ⅱ期は「在庫調整局面」と「在庫減少局面」の境目付近に位置し、平成25年Ⅲ期は「在庫減少局面」に位置し、平成25年Ⅳ期、平成26年Ⅰ期は「在庫積み増し局面」へ移動し、平成26年Ⅱ期は「在庫積み増し局面」と「在庫積み上がり局面」の境目付近に位置し、平成26年Ⅲ期～平成27年Ⅱ期は、「在庫積み上がり局面」へ移動した。今回の平成27年Ⅲ期では、生産が前年同期比▲0.4%、在庫が前年同期末比2.1%増となり、引き続き「在庫積み上がり局面」に位置している。

〔在庫循環図について〕

企業は、販売用製品、生産に必要な原材料を在庫として保有しており、その量を出荷・販売などの動きに応じて変化させる。この在庫は、経済活動全体としてみると生産と需要のギャップから発生し、景気変動に合わせて循環的に増減する傾向があり、この循環を在庫循環（Inventory Cycle）と呼んでいる。

この在庫循環は、在庫循環図（生産・在庫指数の原指数の前年同期比による在庫循環の4局面）として示すことができ、「在庫積み増し局面」→「在庫積み上がり局面」→「在庫調整局面」→「在庫減少局面」と景気の局面ごとに起り、通常、時計の反対方向にグラフが推移する傾向がある（傾向変動を除去した場合）。

なお、過去の分析から、ほぼ40ヵ月（3～4年）の循環を示すことが多く、「キッチン波」（キッチン(Kitchin)が分析したもの）とも呼ばれる。

在庫循環の4局面とは、以下のとおり。

「在庫積み増し局面」

景気が上向き需要が回復しているときには、将来の需要増を見込み、原料を手当し、製品化を急ぎ、在庫を積み増す（図 b1,b2）。

「在庫積み上がり局面」

景気の山を迎え、需要が伸び悩み、下降局面にはいると、企業の需要予測より実際の需要が下回ることになり、在庫がたまりはじめる（意図せざる在庫投資、図 c1,c2）。

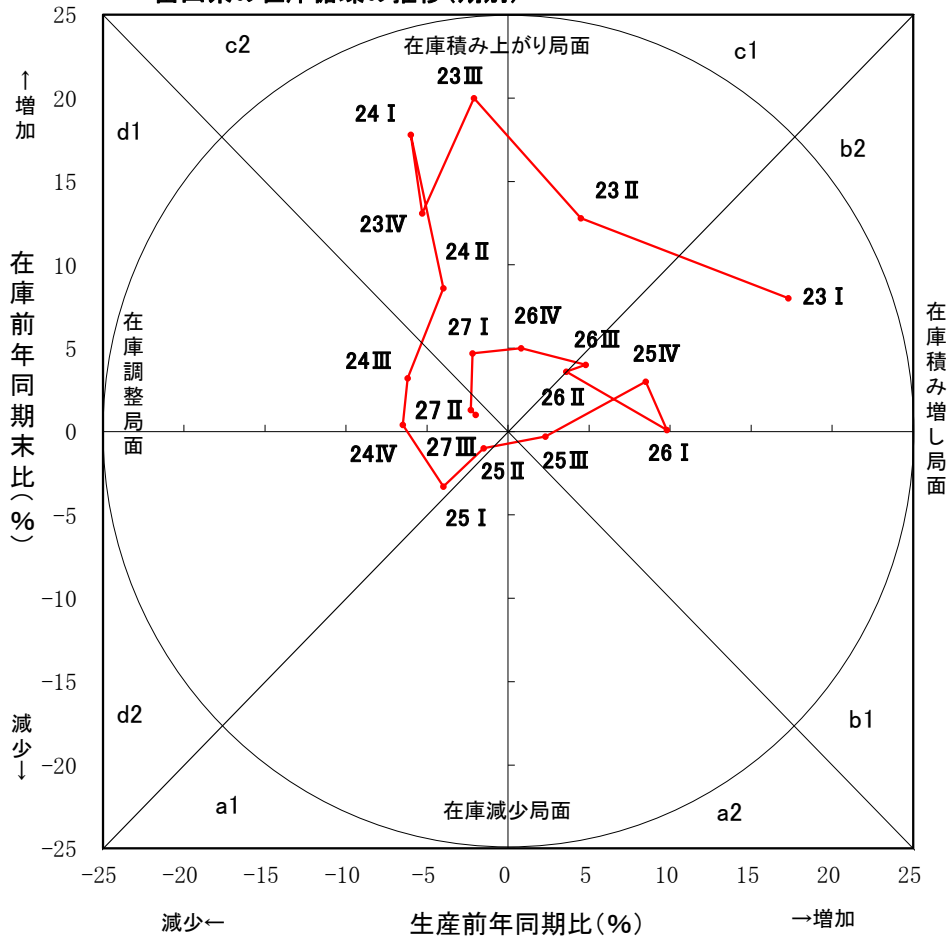
「在庫調整局面」

需要低迷により積み上がった在庫を意図的に減らすため、減産を行う。この結果、景気の停滞・後退は進む。これが在庫調整であり、この在庫調整が終了する時期が、ほぼ景気の谷となる（図 d1,d2）。

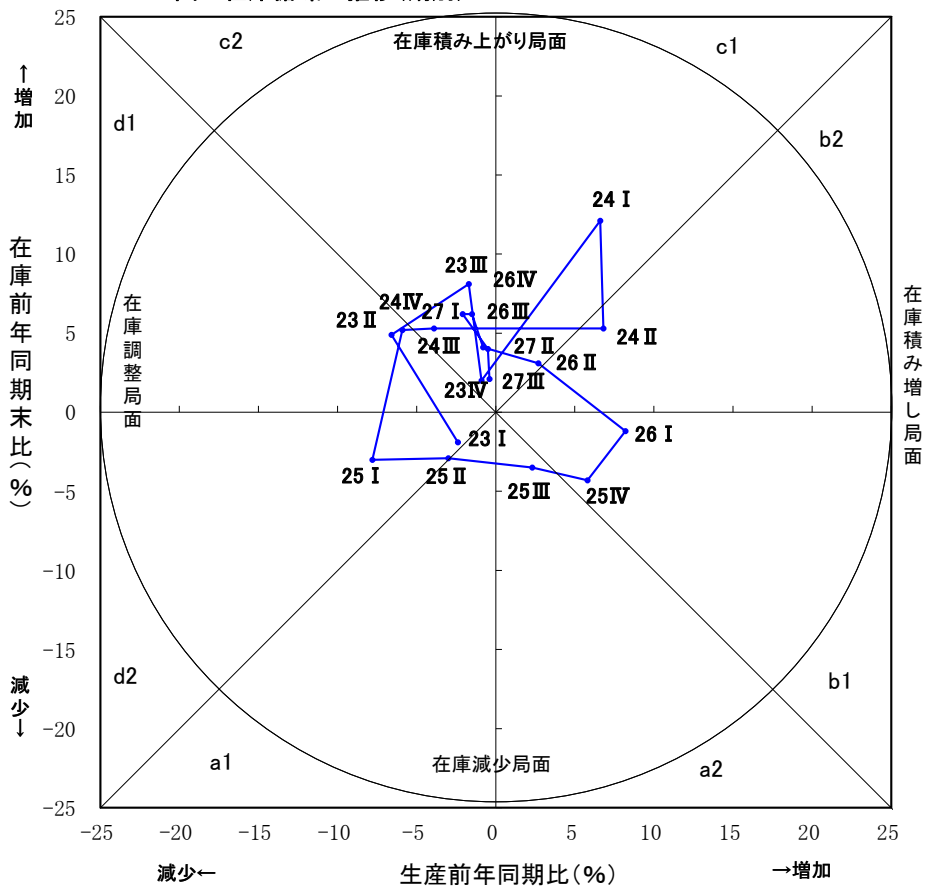
「在庫減少局面」

景気が回復し需要が増えると、最初は生産が追いつかず需要が予測を上回り、生産を増やしても在庫が意図しないで減少する（意図せざる在庫減局面、図 a1,a2）。

富山県の在庫循環の推移(期別)



全国の在庫循環の推移(期別)



(1)生産指数

2010年=100.0

項目	製造工業																	産業総合	電力	総合 (医薬品除く)	機械工業 (旧分類)	一般機械 工業 (旧分類)	精密 機械工業 (旧分類)																					
	鉄鋼業		非鉄金属業		金属製品業		はん用・生産用・業務用機械工業		電気機械工業		輸送機械工業		窯業・土石製品業		化学工業		医薬品							プラスチック製品業	パルプ・紙加工業	繊維工業	食料品業	その他																
	業	業	業	業	業	業	業	業	業	業	業	業	業	業	業	業																												
ウェイト	10000.0		10000.0		369.9		795.6		892.4		1347.1		2247.2		303.3		286.3		1495.7		1029.1		826.0		316.9		268.7		409.2		441.7		10704.1		704.1		8970.9		3897.6		1,332.6		14.5	
品目数	187		187		10		13		15		26		20		7		14		20		1		11		17		12		15		7		189		186		53		25		1			
原指数年平均値	前年比(%)																																											
平成22年	100.0	29.0	100.0	100.0	100.0	100.0	100.0	100.0	100.0	100.0	100.0	100.0	100.0	100.0	100.0	100.0	100.0	100.0	100.0	100.0	100.0	100.0	100.0	100.0	100.0	100.0	100.0	100.0	100.0	100.0	100.0	100.0	100.0	100.0	100.0	100.0	100.0	100.0	100.0	100.0	100.0	100.0	100.0	100.0
平成23年	103.0	3.0	103.0	106.7	101.4	101.7	127.4	83.5	84.3	104.3	120.3	129.5	95.6	101.1	97.5	103.6	101.1	103.3	108.5	100.0	98.8	128.0	77.0																					
平成24年	97.1	▲ 5.7	97.1	95.7	101.8	101.9	99.1	69.6	103.9	89.7	130.4	149.3	94.1	93.4	98.2	110.2	97.5	98.4	116.3	91.2	82.5	99.5	65.0																					
平成25年	98.4	1.3	98.4	92.3	100.0	110.9	101.3	64.2	105.2	96.9	134.4	152.9	99.1	96.9	97.0	111.3	102.2	99.5	116.0	92.1	80.3	101.8	59.7																					
平成26年	103.0	4.7	103.0	93.2	103.8	110.3	119.3	60.3	105.0	88.0	153.1	180.9	101.0	100.8	98.9	113.2	98.9	103.3	108.0	94.0	84.2	120.0	53.6																					
原指数〔四半期〕	前年同期比(%)																																											
平成26年Ⅲ期	102.1	4.8	102.1	95.4	99.6	107.8	117.6	62.4	104.3	93.2	148.9	184.5	99.5	107.3	89.2	117.9	95.0	103.0	116.5	92.7	84.8	118.3	52.8																					
Ⅳ期	104.0	0.8	104.0	95.5	103.9	109.3	112.4	60.4	100.9	89.1	169.0	203.1	98.2	101.4	101.4	112.1	96.6	103.0	88.6	92.7	81.5	113.0	48.7																					
平成27年Ⅰ期	101.8	▲ 2.2	101.8	87.3	97.5	100.2	128.9	53.2	125.6	80.1	161.0	188.8	97.0	101.8	100.0	101.8	96.9	102.6	113.4	91.8	85.0	129.6	58.5																					
Ⅱ期	99.3	▲ 2.3	99.3	91.1	96.0	100.7	112.8	52.3	105.4	77.7	164.2	194.2	99.4	88.9	86.2	113.2	100.4	102.1	141.3	88.4	77.3	113.4	59.0																					
Ⅲ期	100.1	▲ 2.0	100.1	87.5	99.4	104.5	117.8	53.2	118.1	81.7	150.9	184.8	100.1	105.7	97.6	116.2	97.3	100.9	112.8	90.4	80.6	118.3	66.1																					
原指数	前年同月比(%)																																											
平成26年6月	102.9	4.7	102.9	97.2	104.5	109.8	113.8	61.6	107.8	93.7	153.9	180.7	108.1	70.5	103.4	117.8	98.2	104.6	128.1	94.0	83.2	114.4	58.0																					
7月	106.3	2.9	106.3	99.4	110.4	121.0	110.9	62.9	122.4	94.8	150.1	193.0	108.1	113.8	110.3	127.0	99.1	107.8	129.7	96.4	84.2	111.5	60.3																					
8月	94.7	3.5	94.7	91.3	86.9	98.4	107.8	60.6	83.1	88.9	147.2	183.0	89.4	103.6	61.7	109.9	80.5	97.1	131.3	84.6	78.7	108.4	46.5																					
9月	105.3	8.2	105.3	95.4	101.6	103.9	134.0	63.8	107.3	95.9	149.3	177.5	101.1	104.5	95.7	116.7	105.4	104.2	88.5	97.0	91.4	134.9	51.5																					
10月	104.9	1.3	104.9	100.6	111.6	119.0	107.6	62.9	107.2	94.6	156.9	200.3	102.4	105.1	107.8	103.4	107.4	103.2	78.7	94.0	81.8	108.2	51.9																					
11月	101.9	▲ 2.1	101.9	95.1	102.2	103.8	113.8	58.0	100.0	86.7	166.5	191.6	97.0	101.4	93.9	111.4	88.6	100.1	174.3	91.6	80.6	114.5	47.1																					
12月	105.3	3.3	105.3	90.7	97.9	105.1	115.7	60.3	95.6	86.0	183.5	217.3	93.0	97.7	102.4	93.9	105.8	112.9	92.4	82.2	116.4	47.2																						
平成27年1月	96.3	▲ 1.7	96.3	87.6	98.2	101.0	114.9	51.6	87.3	81.0	152.6	177.7	92.6	103.8	99.7	87.8	94.1	97.1	107.8	87.0	76.3	115.5	55.0																					
2月	100.8	▲ 0.6	100.8	85.3	94.4	96.8	121.0	50.0	163.2	78.0	166.3	195.1	96.8	98.7	98.4	99.3	91.5	101.5	111.6	89.9	83.3	121.7	58.3																					
3月	108.4	▲ 3.9	108.4	89.0	100.0	102.7	150.8	58.1	126.3	81.3	164.2	193.5	101.6	102.8	101.9	118.3	105.0	109.2	120.9	98.6	95.5	151.7	62.2																					
4月	101.1	▲ 2.8	101.1	91.4	98.8	100.5	110.5	54.0	113.7	71.1	163.1	191.7	103.0	101.1	102.6	115.4	105.8	103.7	140.4	90.7	78.1	111.1	50.1																					
5月	94.0	▲ 4.1	94.0	87.0	85.8	92.4	109.3	48.0	94.1	71.3	158.5	185.4	92.6	93.7	98.2	105.3	92.3	97.9	152.0	83.6	72.8	109.9	55.7																					
6月	102.8	▲ 0.1	102.8	95.0	103.4	109.3	118.6	54.8	108.4	84.8	170.9	205.5	102.7	71.8	57.7	118.8	103.1	104.7	131.5	91.0	81.0	119.1	71.1																					
7月	105.0	▲ 1.2	105.0	96.6	108.0	117.3	126.6	52.6	135.6	89.8	149.9	192.5	104.9	108.8	98.4	123.3	104.6	106.7	130.9	95.0	84.6	127.2	67.4																					
8月	94.6	▲ 0.1	94.6	80.3	89.6	93.0	118.9	51.1	98.4	73.0	146.9	179.7	92.3	103.7	92.1	110.9	83.9	95.9	114.5	84.8	78.2	119.4	70.7																					
9月	100.7	▲ 4.4	100.7	85.5	100.5	103.3	107.9	56.0	120.4	82.4	156.0	182.1	103.0	104.6	102.2	114.3	103.3	100.2	93.1	91.3	79.0	108.4	60.3																					
前年同月比(%)	▲ 4.4		▲ 4.4	▲ 10.4	▲ 1.1	▲ 0.6	▲ 19.5	▲ 12.2	12.2	▲ 14.1	4.5	2.6	1.9	0.1	6.8	▲ 2.1	▲ 2.0	▲ 3.8	5.2	▲ 5.9	▲ 13.6	▲ 19.6	17.1																					
季節調整指数〔四半期〕	前期比(%)																																											
平成26年Ⅲ期	103.5	2.5	103.5	98.1	99.9	106.9	117.0	59.5	103.9	89.8	160.5	192.1	100.4	100.3	97.5	114.9	98.7	103.7	103.9	93.3	83.6	117.7	53.6																					
Ⅳ期	103.1	▲ 0.4	103.1	94.1	100.3	105.6	112.6	61.7	106.7	84.7	161.4	191.6	96.1	102.4	96.7	112.7	95.5	103.7	108.9	92.2	83.3	113.1	54.2																					
平成27年Ⅰ期	102.1	▲ 1.0	102.1	90.8	98.3	101.5	128.0	55.5	108.3	87.5	160.2	193.4	99.8	99.8	98.9	112.5	97.0	103.0	119.1	92.3	84.9	128.8	56.6																					
Ⅱ期	98.8	▲ 3.2	98.8	87.1	98.4	103.7	113.6	51.8	115.2	78.1	161.4	194.9	98.1	97.6	84.3	106.8	97.4	100.8	127.7	88.0	76.8	114.2	54.6																					
Ⅲ期	101.7	2.9	101.7	89.5	100.3	104.7	116.9	51.2	122.8	78.5	161.2	190.0	100.3	101.4	113.1	113.6	102.0	101.7	100.2	91.4	80.0	117.4	68.2																					
季節調整指数	前月比(%)																																											
平成26年6月	100.4	▲ 0.3	100.4	93.4	102.6	109.2	114.0	58.9	102.8	88.1	148.9	174.0	103.4	94.7	100.0	112.3	97.8	101.2	109.1	92.2	80.2	114.7	51.9																					
7月	102.4	2.0	102.4	96.8	101.9	110.3	112.3	59.3	102.6	88.3	160.0	184.8	101.7	100.4	101.7	114.9	98.7	102.9	103.5	93.0	80.9	113.1	55.7																					
8月	103.2	0.8	103.2	102.5	97.8	105.7	115.5	60.2	99.6	91.6	163.5	205.6	98.0	100.9	95.5	112.7	95.1	103.7	110.6	91.9	82.4	116.2	53.1																					
9月	104.8	1.6	104.8	95.0	100.0	104.6	123.2	59.1	109.4	89.5	158.1	185.9	101.5	99.6	95.2	117.0	102.2	104.6	97.7	94.9	87.6	123.8	52.1																					
10月	102.7	▲ 2.0	102.7	95.2	101.0	106.8	111.3	62.8	111.5	84.4	157.7	197.5	100.5	101.7	98.3	114.7	97.5	102.9	104.9	91.8	83.1	111.9	52.2																					
11月	102.2	▲ 0.5	102.2	91.8	101.7	103.6	112.1	60.7	114.6	85.1	157.2	174.4	92.3	102.8	95.4	110.4	93.5	102.6	102.2	92.1	83.2	112.5	55.0																					
12月	104.3	2.1	104.3	95.2	98.2	106.3	114.4	61.6	94.0	84.5	169.2	202.8	95.4	102.7	96.3	112.9	95.5	105.5	119.5	92.6	83.6	115.0																						

(2)在庫指数

2010年の平均値=100.0

項目	工業																	産業総合	電力		総合	機械工業	一般機械	精密				
	製造工業																		ガス事業	(医薬品除く)					工業機械工業	工業機械工業	工業機械工業	工業機械工業
	鉄鋼業	非鉄金属	金属製品	はん用・生産用・業務用機械工業	電気機械工業	輸送機械工業	窯業・土石製品	化学工業	医薬品	プラスチック製品	パルプ・紙加工品	繊維工業	食料品	その他	電力	総合	機械工業											
10000.0																		10000.0	719.2	554.1	638.1	1462.6	374.5	200.6	409.7	2727.9	1424.6	942.9
ウェイト		116		9	6	8	11	3	2	10	20	1	9	15	11	10	2	117	1	115	16	10	1					
原指数年末値																												
平成 22 年	102.1	5.7	102.1	113.6	113.0	87.1	102.0	123.5	122.8	87.3	98.8	100.1	104.5	102.1	110.1	95.1	85.9	102.1	87.2	102.4	108.0	102.9	74.5					
平成 23 年	115.5	13.1	115.5	87.2	133.5	64.9	158.9	131.0	127.3	79.8	127.5	138.6	105.7	100.6	109.5	84.8	91.3	115.5	74.0	111.7	150.7	160.7	100.7					
平成 24 年	116.0	0.4	116.0	110.2	102.1	67.3	121.9	337.0	155.3	81.0	118.1	138.5	121.4	94.7	94.1	80.4	89.1	116.0	72.3	112.3	164.7	123.6	64.5					
平成 25 年	119.5	3.0	119.5	87.6	80.4	92.2	120.3	369.8	152.2	90.1	136.0	168.4	109.3	92.8	99.5	77.8	74.3	119.5	74.9	111.4	169.3	122.1	60.2					
平成 26 年	125.5	5.0	125.5	81.2	88.9	86.8	134.0	252.0	170.5	82.7	157.5	205.8	124.1	102.0	104.9	76.3	113.0	125.5	74.9	112.2	159.3	136.4	52.6					
原指数[四半期]		前年同期比(%)																										
平成 26 年 III 期	123.9	4.0	123.9	79.8	91.4	98.0	131.1	218.4	163.3	98.9	151.0	193.6	122.0	108.4	102.7	83.5	106.5	123.9	75.9	112.3	150.3	133.9	37.4					
IV 期	125.9	5.0	125.5	81.2	88.9	86.8	134.0	252.0	170.5	82.7	157.5	205.8	124.1	102.0	104.9	76.3	113.0	125.5	74.9	112.2	159.3	136.4	52.6					
平成 27 年 I 期	128.5	4.7	128.5	82.4	78.3	89.4	141.4	291.3	173.0	92.7	158.1	203.7	123.1	97.9	103.1	85.5	111.6	128.5	75.2	116.0	172.1	143.8	63.1					
II 期	128.0	1.3	128.0	79.4	78.7	89.8	135.2	353.2	176.8	97.9	155.8	194.0	116.4	89.7	100.0	87.5	105.3	128.0	74.1	117.0	179.3	137.4	60.3					
III 期	125.1	1.0	125.1	68.1	73.8	89.3	137.2	274.2	180.6	110.1	148.8	187.3	121.0	114.5	110.3	78.2	107.8	125.1	73.7	114.8	166.7	138.8	87.2					
原指数		前年同月比(%)																										
平成 26 年 6 月	126.3	3.6	126.3	79.7	86.7	105.0	125.8	350.4	152.2	88.5	151.1	174.3	122.1	83.6	105.6	93.1	95.2	126.3	74.7	118.3	169.7	128.3	44.8					
7 月	127.2	4.3	127.2	77.0	88.7	104.7	126.8	326.4	155.6	94.1	152.6	181.5	123.7	94.3	108.9	89.7	102.9	127.2	74.5	118.1	166.3	129.3	47.0					
8 月	126.7	4.3	126.7	81.2	84.7	104.2	129.7	248.8	155.7	92.2	159.5	195.2	125.0	103.2	99.7	85.7	99.2	126.7	75.5	115.3	154.2	132.4	41.6					
9 月	123.9	4.0	123.9	79.8	91.4	98.0	131.1	218.4	163.3	98.9	151.0	193.6	122.0	108.4	102.7	83.5	106.5	123.9	75.9	112.3	150.3	133.9	37.4					
10 月	122.0	1.5	122.0	77.8	90.9	97.4	135.1	226.4	166.5	96.8	142.9	188.5	123.1	106.1	96.1	82.5	109.2	122.0	75.9	111.0	155.0	137.9	42.0					
11 月	123.9	3.3	123.9	81.7	94.8	88.3	127.3	254.4	167.7	85.5	151.9	203.0	123.5	104.9	100.6	80.7	109.8	123.9	76.1	110.7	154.6	129.8	45.9					
12 月	125.5	5.0	125.5	81.2	88.9	86.8	134.0	252.0	170.5	82.7	157.5	205.8	124.1	102.0	104.9	76.3	113.0	125.5	74.9	112.2	159.3	136.4	52.6					
平成 27 年 1 月	124.7	2.8	124.7	81.8	86.4	91.0	135.6	240.3	170.5	92.3	150.3	188.7	127.6	104.4	111.2	77.2	111.3	124.7	75.3	114.1	158.3	138.2	50.9					
2 月	128.1	2.7	128.1	83.1	83.3	90.2	138.5	256.5	173.1	91.1	157.3	198.7	130.6	103.5	112.1	82.2	108.2	128.1	74.3	116.3	163.6	141.0	56.6					
3 月	128.5	4.7	128.5	82.4	78.3	89.4	141.4	291.3	173.0	92.7	158.1	203.7	123.1	97.9	103.1	85.5	111.6	128.5	75.2	116.0	172.1	143.8	63.1					
4 月	125.6	3.2	125.6	80.8	81.5	89.3	139.5	297.4	175.1	94.8	147.6	180.0	117.9	101.7	105.3	86.6	104.6	125.6	72.8	116.5	172.0	142.1	53.8					
5 月	126.8	▲ 1.3	126.8	84.2	79.1	86.0	133.6	304.7	174.1	92.0	152.5	178.6	118.4	108.5	106.6	88.1	105.7	126.8	75.1	118.2	169.0	136.2	48.3					
6 月	128.0	1.3	128.0	79.4	78.7	89.8	135.2	353.2	176.8	97.9	155.8	194.0	116.4	89.7	100.0	87.5	105.3	128.0	74.1	117.0	179.3	137.4	60.3					
7 月	128.2	0.8	128.2	82.2	78.3	88.0	135.9	361.3	180.7	109.3	150.1	190.2	113.8	98.5	107.4	87.4	104.7	128.2	72.7	117.9	181.8	138.0	67.0					
8 月	127.1	0.3	127.1	72.1	73.7	88.7	138.7	323.3	181.3	111.5	150.0	185.2	116.3	107.4	109.4	84.1	105.7	127.1	74.3	117.5	176.8	140.4	84.0					
9 月	125.1	1.0	125.1	68.1	73.8	89.3	137.2	274.2	180.6	110.1	148.8	187.3	121.0	114.5	110.3	78.2	107.8	125.1	73.7	114.8	166.7	138.8	87.2					
前年同月比(%)	1.0		1.0	▲ 14.7	▲ 19.3	▲ 8.9	4.7	25.5	10.6	11.3	▲ 1.5	▲ 3.3	▲ 0.8	5.6	7.4	▲ 6.3	1.2	1.0	▲ 2.9	2.2	10.9	3.7	133.2					
季節調整指数 [四半期]		前期比(%)																										
平成 26 年 III 期	125.9	0.9	125.9	83.4	93.6	99.2	128.1	228.3	164.4	90.6	158.4	198.8	124.4	101.4	105.1	85.2	107.2	125.9	77.7	114.3	150.9	130.8	39.9					
IV 期	128.3	1.9	128.3	79.7	89.0	98.5	128.7	254.0	170.1	93.0	161.8	213.7	124.5	104.5	105.2	84.4	116.0	128.3	73.9	114.1	156.2	131.2	48.3					
平成 27 年 I 期	126.9	▲ 1.1	126.9	80.8	79.5	85.7	143.3	278.7	171.4	93.5	153.1	189.6	121.5	99.6	107.4	83.1	104.6	126.9	75.2	116.0	169.8	145.7	62.7					
II 期	126.5	▲ 0.3	126.5	75.2	78.7	84.4	141.0	341.6	175.8	103.3	149.2	192.4	116.5	102.8	94.0	80.8	104.1	126.5	73.6	115.4	182.8	143.1	62.8					
III 期	127.1	0.5	127.1	71.1	75.6	90.4	134.1	286.7	181.8	100.9	156.1	192.3	123.4	107.1	112.9	79.8	108.5	127.1	75.5	116.8	167.4	135.6	93.1					
季節調整指数		前月比(%)																										
平成 26 年 6 月	124.8	▲ 1.8	124.8	75.5	86.7	98.7	131.2	338.9	151.3	93.4	144.7	172.8	122.2	95.8	99.3	86.0	94.1	124.8	74.2	116.7	173.0	133.6	46.7					
7 月	125.5	0.6	125.5	78.1	88.2	101.5	130.4	315.1	157.1	90.6	148.9	180.5	124.3	98.2	97.8	83.6	102.2	125.5	74.9	116.5	167.5	133.0	45.9					
8 月	126.4	0.7	126.4	84.5	88.2	101.9	128.2	259.6	160.0	88.9	156.7	193.4	125.8	100.5	99.2	84.3	100.5	126.4	76.3	115.3	155.8	131.0	43.0					
9 月	125.9	▲ 0.4	125.9	83.4	93.6	99.2	128.1	228.3	164.4	90.6	158.4	198.8	124.4	101.4	105.1	85.2	107.2	125.9	77.7	114.3	150.9	130.8	39.9					
10 月	124.9	▲ 0.8	124.9	81.4	90.0	99.5	132.8	233.9	168.3	88.8	152.0	198.8	124.7	103.9	102.1	87.3	113.8	124.9	78.5	113.0	154.4	135.7	40.8					
11 月	126.1	1.0	126.1	83.2	92.4	98.2	125.2	246.5	165.8	81.8	159.3	206.5	123.2	101.9	106.1	84.9	115.2	126.1	75.6	111.7	152.1	127.7	44.7					
12 月	128.3	1.7	128.3	79.7	89.0	98.5	128.7	254.0	170.1	93.0	161.8	213.7	124.5	104.5	105.2	84.4	116.0	128.3	73.9	114.1	156.2	131.2	48.3					
平成 27 年 1 月	124.1	▲ 3.3	124.1	83.7	83.1	92.7	131.4	247.1	168.8	98.7	149.2	187.9	124.0	103.1	107.8	82.9	110.7	124.1	73.5	113.3	156.8	133.8	52.7					
2 月	124.7	0.5	124.7	82.2	81.7	86.0	136.0	255.1	172.7	93.2	150.2	185.4	128.0	102.6	110.2	83.5	109.2	124.7	72.8	115.0	160.4	138.3						

(3)生産指数(四半期別)

2010年=100.0

	製造工業																	産業総合	電力・ガス事業	総合機械工業 (医薬品除く)	一般機械工業 (旧分類)	精密機械工業 (旧分類)	
	鉄鋼業	非鉄金属業	金属製品業	はん用・生産用・業務用機械工業	電気機械工業	輸送機械工業	窯業・土石製品業	化学工業	医薬品	プラスチック製品業	バルブ・紙・紙加工品業	繊維工業	食料品業	その他業									
ウエイト	10000.0	10000.0	369.9	795.6	892.4	1347.1	2247.2	303.3	286.3	1495.7	1029.1	826.0	316.9	268.7	409.2	441.7	10704.1	704.1	8970.9	3897.6	1,332.6	14.5	
品目数	187	187	10	13	15	26	20	7	14	20	1	11	17	12	15	7	189	2	186	53	25	1	
原指数年平均値	前年比(%)																						
平成22年	100.0	29.0	100.0	100.0	100.0	100.0	100.0	100.0	100.0	100.0	100.0	100.0	100.0	100.0	100.0	100.0	100.0	100.0	100.0	100.0	100.0	100.0	100.0
平成23年	103.0	3.0	103.0	106.7	101.4	101.7	127.4	83.5	84.3	104.3	120.3	129.5	95.6	101.1	97.5	103.6	101.1	103.3	108.5	100.0	98.8	128.0	77.0
平成24年	97.1	▲5.7	97.1	95.7	101.8	101.9	99.1	69.6	103.9	89.7	130.4	149.3	94.1	93.4	98.2	110.2	97.5	98.4	116.3	91.2	82.5	99.5	65.0
平成25年	98.4	1.3	98.4	92.3	100.0	110.9	101.3	64.2	105.2	96.9	134.4	152.9	99.1	96.9	97.0	111.3	102.2	99.5	116.0	92.1	80.3	101.8	59.7
平成26年	103.0	4.7	103.0	93.2	103.8	110.3	119.3	60.3	105.0	88.0	153.1	180.9	101.0	100.8	98.9	113.2	98.9	103.3	108.0	94.0	84.2	120.0	53.6
原指数[四半期]	前年同期比(%)																						
平成24年Ⅲ期	95.2	▲6.2	95.2	89.8	101.1	100.9	99.0	71.5	94.8	88.1	124.3	147.8	89.5	96.9	87.2	110.9	92.6	97.1	124.9	89.1	82.8	99.3	65.4
Ⅳ期	95.1	▲6.5	95.1	86.2	101.3	107.3	90.7	64.6	88.4	96.5	133.6	150.2	93.0	93.1	99.6	110.3	97.0	94.5	85.4	88.8	75.5	91.1	59.5
平成25年Ⅰ期	94.8	▲4.0	94.8	89.8	94.0	102.0	94.4	63.2	109.7	92.7	137.4	149.5	92.5	92.9	94.1	97.0	97.2	95.2	101.9	88.5	77.6	94.7	67.6
Ⅱ期	98.1	▲1.5	98.1	97.2	97.1	108.0	95.8	66.1	98.8	98.5	137.8	153.8	95.3	90.0	100.2	119.6	106.0	100.5	134.7	91.7	78.9	96.2	65.3
Ⅲ期	97.4	2.3	97.4	86.6	100.0	113.9	99.6	68.2	103.9	100.3	119.9	144.1	101.6	107.2	89.8	115.8	99.5	99.3	127.1	92.0	81.9	100.1	55.8
平成26年Ⅳ期	103.2	8.5	103.2	95.5	108.8	119.8	115.6	59.4	108.3	96.1	142.7	164.0	107.0	97.4	103.9	112.9	106.0	103.0	100.3	96.2	82.6	116.3	49.9
Ⅰ期	104.1	9.8	104.1	87.2	108.2	115.2	131.1	59.9	119.8	79.9	144.4	163.5	102.6	103.3	99.2	107.1	102.8	104.5	110.7	97.2	89.2	131.9	57.7
Ⅱ期	101.6	3.6	101.6	94.9	103.2	109.0	116.3	58.5	95.0	89.7	150.0	172.6	103.5	91.1	105.7	115.7	101.0	102.6	116.1	93.5	81.3	116.9	55.1
Ⅲ期	102.1	4.8	102.1	95.4	99.6	107.8	117.6	62.4	104.3	93.2	148.9	184.5	99.5	107.3	89.2	117.9	95.0	103.0	116.5	92.7	84.8	118.3	52.8
平成27年Ⅳ期	104.0	0.8	104.0	95.5	103.9	109.3	112.4	60.4	100.9	89.1	169.0	203.1	98.2	101.4	101.4	112.1	96.6	103.0	88.6	92.7	81.5	113.0	48.7
Ⅰ期	101.8	▲2.2	101.8	87.3	97.5	100.2	128.9	53.2	125.6	80.1	161.0	188.8	97.0	101.8	100.0	101.8	96.9	102.6	113.4	91.8	85.0	129.6	58.5
Ⅱ期	99.3	▲2.3	99.3	91.1	96.0	100.7	112.8	52.3	105.4	77.7	164.2	194.2	99.4	88.9	86.2	113.2	100.4	102.1	141.3	88.4	77.3	113.4	59.0
Ⅲ期	100.1	▲2.0	100.1	87.5	99.4	104.5	117.8	53.2	118.1	81.7	150.9	184.8	100.1	105.7	97.6	116.2	97.3	100.9	112.8	90.4	80.6	118.3	66.1
前年同期比(%)	▲2.0		▲2.0	▲8.3	▲0.2	▲3.1	0.2	▲14.7	13.2	▲12.3	1.3	0.2	0.6	▲1.5	9.4	▲1.4	2.4	▲2.0	▲3.2	▲2.5	▲5.0	0.0	25.2
季節調整指数[四半期]	前期比(%)																						
平成24年Ⅲ期	96.1	▲2.6	96.1	92.4	100.3	98.9	99.7	68.9	90.9	86.6	134.8	153.7	91.1	90.6	93.3	108.5	96.8	97.5	112.3	89.2	81.1	100.1	64.6
Ⅳ期	93.1	▲3.1	93.1	84.9	97.2	100.5	94.1	66.4	94.2	86.4	124.1	140.4	91.8	90.1	95.3	109.1	93.9	93.8	111.7	87.9	78.6	94.4	68.7
平成25年Ⅰ期	96.7	3.9	96.7	92.3	96.3	107.1	93.2	67.5	101.5	100.7	134.5	150.1	94.0	95.6	94.4	110.1	99.4	97.3	107.2	90.6	79.5	93.5	68.8
Ⅱ期	96.9	0.2	96.9	93.5	99.5	110.3	97.4	64.2	101.0	99.2	136.6	155.5	94.5	94.9	98.0	110.5	101.1	98.4	120.3	90.5	77.3	98.0	57.9
Ⅲ期	98.6	1.8	98.6	89.5	99.4	111.8	98.6	64.9	103.0	97.4	130.5	149.8	102.8	99.9	96.0	113.2	103.6	99.7	113.8	92.5	80.3	99.0	56.8
平成26年Ⅳ期	101.2	2.6	101.2	93.9	103.9	113.6	116.9	60.7	114.5	90.8	136.9	157.7	105.6	95.4	98.1	112.1	104.0	102.8	129.2	94.7	84.1	117.4	55.0
Ⅰ期	104.5	3.3	104.5	90.2	109.6	117.9	127.4	63.1	108.7	87.1	142.3	165.5	104.6	103.5	99.3	118.3	103.8	105.0	115.2	98.1	89.4	128.1	55.7
Ⅱ期	101.0	▲3.3	101.0	91.0	105.5	111.4	118.8	57.5	99.5	90.4	148.8	175.4	102.8	97.2	101.4	109.0	97.3	101.2	105.3	92.6	80.4	119.6	51.0
Ⅲ期	103.5	2.5	103.5	98.1	99.9	106.9	117.0	59.5	103.9	89.8	160.5	192.1	100.4	100.3	97.5	114.9	98.7	103.7	103.9	93.3	83.6	117.7	53.6
平成27年Ⅳ期	103.1	▲0.4	103.1	94.1	100.3	105.6	112.6	61.7	106.7	84.7	161.4	191.6	96.1	102.4	96.7	112.7	95.5	103.7	108.9	92.2	83.3	113.1	54.2
Ⅰ期	102.1	▲1.0	102.1	90.8	98.3	101.5	128.0	55.5	108.3	87.5	160.2	193.4	99.8	99.8	98.9	112.5	97.0	103.0	119.1	92.3	84.9	128.8	56.6
Ⅱ期	98.8	▲3.2	98.8	87.1	98.4	103.7	113.6	51.8	115.2	78.1	161.4	194.9	98.1	97.6	84.3	106.8	97.4	100.8	127.7	88.0	76.8	114.2	54.6
Ⅲ期	101.7	2.9	101.7	89.5	100.3	104.7	116.9	51.2	122.8	78.5	161.2	190.0	100.3	101.4	113.1	113.6	102.0	101.7	100.2	91.4	80.0	117.4	68.2
前期比(%)	2.9		2.9	2.8	1.9	1.0	2.9	▲1.2	6.6	0.5	▲0.1	▲2.5	2.2	3.9	34.2	6.4	4.7	0.9	▲21.5	3.9	4.2	2.8	24.9

(4)在庫指数(四半期別)

2010年の平均値=100.0

ウエイ ト 品 目 数	製造工業		産業総合															産業総合				
	製造工業		鉄鋼業	非鉄金属	金属製品	はん用・ 生産用・ 業務用 機械工業	電気機械	輸送機械	窯業・ 土石製品	化学工業	医薬品	プラスチック 製品	パルプ ・紙・紙 加工品	繊維工業	食料品	その他	産業総合	電力・ ガス事業	鉱工業 (医薬品 除く)	機械工業	一般機械	精密
	製造工業		業	業	業	業	業	業	業	業	業	業	業	業	業	業	業	業	業	業	業	業
	10000.0	10000.0	719.2	554.1	638.1	1462.6	374.5	200.6	409.7	2727.9	1424.6	942.9	773.9	389.0	649.2	158.3	10000.3	0.3	8575.4	2037.7	1,419.5	43.1
116	116	9	6	8	11	3	2	10	20	1	9	15	11	10	2	117	1	115	16	10	1	
102.1	5.7	102.1	113.6	113.0	87.1	102.0	123.5	122.8	87.3	98.8	100.1	104.5	102.1	110.1	95.1	85.9	102.1	87.2	102.4	108.0	102.9	74.5
115.5	13.1	115.5	87.2	133.5	64.9	158.9	131.0	127.3	79.8	127.5	138.6	105.7	100.6	109.5	84.8	91.3	115.5	74.0	111.7	150.7	160.7	100.7
116.0	0.4	116.0	110.2	102.1	67.3	121.9	337.0	155.3	81.0	118.1	138.5	121.4	94.7	94.1	80.4	89.1	116.0	72.3	112.3	164.7	123.6	64.5
119.5	3.0	119.5	87.6	80.4	92.2	120.3	369.8	152.2	90.1	136.0	168.4	109.3	92.8	99.5	77.8	74.3	119.5	74.9	111.4	169.3	122.1	60.2
125.5	5.0	125.5	81.2	88.9	86.8	134.0	252.0	170.5	82.7	157.5	205.8	124.1	102.0	104.9	76.3	113.0	125.5	74.9	112.2	159.3	136.4	52.6
119.5	3.2	119.5	107.1	87.9	73.4	140.6	279.5	143.3	86.1	124.6	145.9	116.2	106.2	111.1	88.7	99.5	119.5	72.1	115.1	166.4	142.9	65.6
116.0	0.4	116.0	110.2	102.1	67.3	121.9	337.0	155.3	81.0	118.1	138.5	121.4	94.7	94.1	80.4	89.1	116.0	72.3	112.3	164.7	123.6	64.5
122.6	▲ 3.3	122.6	102.2	94.6	100.4	95.2	343.1	155.7	115.6	143.7	180.6	117.5	100.5	92.5	91.0	90.8	122.6	74.3	113.0	146.7	96.1	63.0
121.9	▲ 1.0	121.9	104.7	96.9	105.7	87.5	331.3	170.7	107.5	147.7	180.5	112.1	89.3	103.6	96.2	75.6	121.9	74.8	112.2	140.5	88.3	61.2
119.1	▲ 0.3	119.1	81.3	86.9	96.2	106.5	368.7	154.9	129.3	129.4	169.1	109.1	110.9	93.9	85.4	71.2	119.1	74.2	110.8	159.5	107.7	66.2
119.5	3.0	119.5	87.6	80.4	92.2	120.3	369.8	152.2	90.1	136.0	168.4	109.3	92.8	99.5	77.8	74.3	119.5	74.9	111.4	169.3	122.1	60.2
122.7	0.1	122.7	89.7	80.3	90.0	119.5	377.3	154.8	78.7	142.8	179.5	118.2	95.0	94.1	86.7	87.5	122.7	73.3	113.3	170.4	121.4	58.7
126.3	3.6	126.3	79.7	86.7	105.0	125.8	350.4	152.2	88.5	151.1	174.3	122.1	83.6	105.6	93.1	95.2	126.3	74.7	118.3	169.7	128.3	44.8
123.9	4.0	123.9	79.8	91.4	98.0	131.1	218.4	163.3	98.9	151.0	193.6	122.0	108.4	102.7	83.5	106.5	123.9	75.9	112.3	150.3	133.9	37.4
125.5	5.0	125.5	81.2	88.9	86.8	134.0	252.0	170.5	82.7	157.5	205.8	124.1	102.0	104.9	76.3	113.0	125.5	74.9	112.2	159.3	136.4	52.6
128.5	4.7	128.5	82.4	78.3	89.4	141.4	291.3	173.0	92.7	158.1	203.7	123.1	97.9	103.1	85.5	111.6	128.5	75.2	116.0	172.1	143.8	63.1
128.0	1.3	128.0	79.4	78.7	89.8	135.2	353.2	176.8	97.9	155.8	194.0	116.4	89.7	100.0	87.5	105.3	128.0	74.1	117.0	179.3	137.4	60.3
125.1	1.0	125.1	68.1	73.8	89.3	137.2	274.2	180.6	110.1	148.8	187.3	121.0	114.5	110.3	78.2	107.8	125.1	73.7	114.8	166.7	138.8	87.2
1.0		1.0	▲ 14.7	▲ 19.3	▲ 8.9	4.7	25.5	10.6	11.3	▲ 1.5	▲ 3.3	▲ 0.8	5.6	7.4	▲ 6.3	1.2	1.0	▲ 2.9	2.2	10.9	3.7	133.2
121.5	▲ 0.4	121.5	109.0	92.5	73.0	139.7	287.6	143.4	80.3	135.3	151.1	120.3	101.3	115.2	91.2	98.9	121.5	80.0	117.2	167.7	141.9	71.2
118.6	▲ 2.4	118.6	107.4	97.9	71.9	123.0	356.5	155.8	91.2	121.0	144.8	122.5	94.5	94.6	88.1	95.7	118.6	69.5	114.7	167.4	125.2	56.0
120.5	1.6	120.5	102.5	94.8	95.3	94.9	334.6	152.7	110.8	138.0	165.8	115.6	100.6	95.8	88.0	84.1	120.5	73.1	112.6	144.4	95.8	66.1
120.8	0.2	120.8	98.7	97.8	100.8	92.4	326.3	168.6	113.9	140.7	176.8	112.7	98.9	97.2	89.7	73.8	120.8	74.1	111.5	145.7	93.3	63.1
121.2	0.3	121.2	84.1	91.1	98.2	104.5	371.6	156.4	120.0	138.5	175.2	111.4	104.2	97.2	87.6	71.6	121.2	78.8	112.8	158.7	105.6	65.8
122.5	1.1	122.5	85.1	79.0	102.9	115.5	368.6	153.1	110.3	141.6	179.0	108.5	96.3	101.1	85.7	76.4	122.5	73.1	112.9	164.9	117.4	55.2
121.1	▲ 1.1	121.1	88.0	81.5	86.3	121.1	361.0	153.3	79.4	138.3	167.1	116.7	96.7	98.0	84.2	82.0	121.1	73.3	113.3	168.2	123.0	58.4
124.8	3.1	124.8	75.5	86.7	98.7	131.2	338.9	151.3	93.4	144.7	172.8	122.2	95.8	99.3	86.0	94.1	124.8	74.2	116.7	173.0	133.6	46.7
125.9	0.9	125.9	83.4	93.6	99.2	128.1	228.3	164.4	90.6	158.4	198.8	124.4	101.4	105.1	85.2	107.2	125.9	77.7	114.3	150.9	130.8	39.9
128.3	1.9	128.3	79.7	89.0	98.5	128.7	254.0	170.1	93.0	161.8	213.7	124.5	104.5	105.2	84.4	116.0	128.3	73.9	114.1	156.2	131.2	48.3
126.9	▲ 1.1	126.9	80.8	79.5	85.7	143.3	278.7	171.4	93.5	153.1	189.6	121.5	99.6	107.4	83.1	104.6	126.9	75.2	116.0	169.8	145.7	62.7
126.5	▲ 0.3	126.5	75.2	78.7	84.4	141.0	341.6	175.8	103.3	149.2	192.4	116.5	102.8	94.0	80.8	104.1	126.5	73.6	115.4	182.8	143.1	62.8
127.1	0.5	127.1	71.1	75.6	90.4	134.1	286.7	181.8	100.9	156.1	192.3	123.4	107.1	112.9	79.8	108.5	127.1	75.5	116.8	167.4	135.6	93.1
0.5		0.5	▲ 5.5	▲ 3.9	7.1	▲ 4.9	▲ 16.1	3.4	▲ 2.3	4.6	▲ 0.1	5.9	4.2	20.1	▲ 1.2	4.2	0.5	2.6	1.2	▲ 8.4	▲ 5.2	48.2

	鉱工業 Mining and manufacturing																	
	最終需要財 Final demand goods					生産財 Producer goods												
	品目数 Items	188	65	42	22	20	23	2	21	123		114	9					
														投資財 Investment goods	消費財 Consumer goods		耐用消費財 Durable consumer goods	非耐用消費財 Non-Durable consumer goods
資本財 Capital goods											建設財 Construction goods							
ウエイト Weight	10000.0	3519.3	1896.8	869.6	1027.2	1622.5	4.7	1617.8	6480.7	6247.9	232.8							
平成																		
22年	100.0	100.0	100.0	100.0	100.0	100.0	100.0	100.0	100.0	100.0	100.0							
23年	103.0	116.9	113.9	133.0	97.7	120.3	124.6	120.3	95.5	95.3	99.7							
24年	97.1	112.0	93.3	92.9	93.6	133.9	142.3	133.8	89.1	88.7	99.0							
25年	98.4	115.8	97.9	96.3	99.4	136.6	115.5	136.7	88.9	88.4	101.9							
26年	103.0	128.3	105.2	116.3	95.9	155.3	112.5	155.5	89.2	88.8	99.1							
平成26年																		
Ⅲ期	103.5	130.1	103.4	116.0	92.8	162.2	115.6	162.3	88.7	88.4	97.3							
Ⅳ期	103.1	128.9	97.4	104.9	90.8	161.6	99.9	161.7	88.9	88.5	96.9							
平成27年																		
Ⅰ期	102.1	130.5	104.5	122.6	89.4	162.5	100.3	162.7	87.3	86.9	98.1							
Ⅱ期	98.8	126.9	97.2	106.1	89.2	162.7	101.8	162.9	83.6	83.1	97.9							
Ⅲ期	101.7	128.8	102.5	114.9	92.2	160.5	97.9	160.7	86.8	86.3	100.4							
平成26年																		
6月	100.4	121.5	99.6	106.5	94.0	151.8	121.8	151.9	87.5	87.1	99.5							
7月	102.4	127.2	99.9	107.9	94.0	158.7	118.0	158.8	89.2	88.9	99.2							
8月	103.2	131.6	101.3	112.1	91.4	168.5	109.3	168.6	87.9	87.6	94.9							
9月	104.8	131.5	109.1	128.1	92.9	159.5	119.5	159.5	89.0	88.7	97.8							
10月	102.7	128.2	95.5	101.9	91.4	169.9	108.8	166.1	88.8	88.7	89.1							
11月	102.2	125.9	97.9	105.7	90.4	150.6	100.7	150.7	88.9	88.5	100.7							
12月	104.3	132.6	98.9	107.1	90.5	168.2	90.2	168.2	88.9	88.4	100.8							
平成27年																		
1月	103.3	132.8	103.9	116.1	93.4	166.9	93.9	167.0	88.3	87.9	97.6							
2月	103.1	132.5	102.0	123.3	85.1	167.0	101.6	167.3	88.4	88.0	99.3							
3月	99.9	126.3	107.5	128.3	89.7	153.7	105.5	153.9	85.2	84.8	97.5							
4月	99.1	126.1	96.1	106.6	87.6	159.5	92.6	159.8	85.6	85.1	99.5							
5月	98.5	127.4	94.7	100.8	86.7	165.1	95.7	165.4	83.4	83.0	96.1							
6月	98.9	127.3	100.9	111.0	93.2	163.5	117.0	163.6	81.9	81.3	98.1							
7月	101.2	130.2	107.9	127.0	93.6	156.2	80.6	156.4	85.8	85.2	103.4							
8月	103.1	134.6	108.7	127.9	91.8	166.4	97.4	166.5	86.0	85.6	96.2							
9月	100.8	121.5	90.9	89.8	91.3	159.0	115.6	159.1	88.5	88.0	101.7							
季節調整指数前月比(%)	▲ 2.2	▲ 9.7	▲ 16.4	▲ 29.8	▲ 0.5	▲ 4.4	18.7	▲ 4.4	2.9	2.8	5.7							
原 指 数	100.7	123.3	95.4	98.6	92.7	155.8	91.0	156.0	88.4	87.9	102.0							
原指数前年同月比(%)	▲ 4.4	▲ 6.9	▲ 16.5	▲ 27.4	▲ 3.4	1.2	▲ 12.8	1.3	▲ 2.3	▲ 2.7	5.7							

	鉱工業 Mining and manufacturing																	
	最終需要財 Final demand goods					生産財 Producer goods												
	品目数 Items	117	37	19	7	12	18	1	17	80		74	6					
														投資財 Investment goods	消費財 Consumer goods		耐用消費財 Durable consumer goods	非耐用消費財 Non-Durable consumer goods
資本財 Capital goods											建設財 Construction goods							
ウエイト Weight	10000.0	3940.3	1336.7	266.9	1069.8	2603.6	2.7	2600.9	6059.7	5657.0	402.7							
平成																		
22年	102.1	98.9	98.6	107.0	96.6	99.0	109.0	99.0	104.2	104.8	96.2							
23年	115.5	106.1	80.0	126.1	68.4	119.6	112.2	119.6	121.6	123.5	96.1							
24年	116.0	110.1	85.2	115.1	77.7	122.9	56.0	123.0	119.9	121.8	92.5							
25年	119.5	121.2	89.6	89.6	89.6	137.5	57.2	137.6	118.4	120.1	93.9							
26年	125.5	138.6	91.9	103.4	89.0	162.6	40.9	162.7	117.0	119.2	86.5							
平成26年																		
Ⅲ期	125.9	137.2	95.5	92.4	96.3	159.4	30.8	159.5	119.0	120.8	90.2							
Ⅳ期	128.3	143.2	95.4	100.9	94.3	168.9	32.0	169.1	118.0	120.2	86.6							
平成27年																		
Ⅰ期	126.9	133.0	93.9	103.8	90.1	152.4	29.2	152.5	122.4	125.2	80.5							
Ⅱ期	126.5	131.3	89.7	100.2	86.8	153.0	33.8	153.0	122.9	125.9	87.2							
Ⅲ期	127.1	130.4	90.9	100.3	88.6	151.3	45.0	151.4	125.6	126.4	110.3							
平成26年																		
6月	124.8	127.6	92.7	88.5	93.3	145.9	33.8	145.9	122.5	124.6	99.3							
7月	125.5	130.6	96.1	92.4	96.3	148.7	44.0	148.7	122.2	123.7	99.6							
8月	126.4	135.2	95.2	88.9	96.9	156.2	42.4	156.2	120.5	122.2	95.3							
9月	125.9	137.2	95.5	92.4	96.3	159.4	30.8	159.5	119.0	120.8	90.2							
10月	124.9	137.4	95.0	96.5	94.9	160.1	35.0	160.2	116.8	119.4	76.2							
11月	126.1	141.2	94.9	94.4	95.2	164.6	31.9	164.7	115.5	117.8	83.5							
12月	128.3	143.2	95.4	100.9	94.3	168.9	32.0	169.1	118.0	120.2	86.6							
平成27年																		
1月	124.1	133.9	93.6	97.6	93.0	154.2	34.4	154.3	117.9	120.4	83.1							
2月	124.7	133.2	90.8	93.1	90.7	153.5	25.4	153.6	120.3	122.9	84.8							
3月	126.9	133.0	93.9	103.8	90.1	152.4	29.2	152.5	122.4	125.2	80.5							
4月	126.3	129.9	91.4	108.2	87.3	149.4	31.1	149.6	124.4	127.2	86.8							
5月	125.4	126.8	90.1	104.0	87.3	145.3	34.8	145.5	124.4	127.4	85.2							
6月	126.5	131.3	89.7	100.2	86.8	153.0	33.8	153.0	122.9	125.9	87.2							
7月	126.5	131.1	95.8	109.3	91.9	149.5	39.7	149.6	123.6	125.5	95.8							
8月	126.8	128.5	93.2	105.0	90.5	146.9	30.3	147.0	125.6	127.9	94.2							
9月	127.1	130.4	90.9	100.3	88.6	151.3	45.0	151.4	125.6	126.4	110.3							
季節調整指数前月比(%)	0.2	1.5	▲ 2.5	▲ 4.5	▲ 2.1	3.0	48.5	3.0	0.0	▲ 1.2	17.1							
原 指 数	125.1	129.7	94.0	102.9	91.8	148.0	40.2	148.1	122.1	123.4	104.3							
原指数前年同月比(%)	1.0	▲ 5.0	▲ 4.9	8.5	▲ 8.0	▲ 5.1	46.2	▲ 5.1	5.5	4.7	22.3							

※ 生産、在庫の年数値は原指数である。
 ※ 在庫の年数値は年末値、四半期数値は期末値である。
 最終需要財(鉱工業又は他の産業に原材料等として投入されない製品。ただし、建設財を含み、企業消費財を除く。)
 投資財(資本財と建設財の合計)
 資本財(家計以外で購入される製品で、原則、想定耐用年数が1年以上で比較的購入価格が高いもの。)
 建設財(建築工事に用いる資材及び衛生用陶磁器等の建築物に付随する内装品及び土木工事に用いる資材)
 消費財(家計で購入される製品。耐用消費財と非耐用消費財の合計)
 耐用消費財(原則、想定耐用年数1年以上で、比較的購入単価が高いもの。)
 非耐用消費財(原則、想定耐用年数1年未満又は比較的購入単価が安いもの。)
 生産財(鉱工業又は他の産業に原材料等として投入される製品。ただし、企業消費財を含み、建設財を除く。)
 鉱工業用生産財(鉱工業の生産工程に、原材料、燃料、部品、容器、消耗品、工具等として再投入される製品)
 その他用生産財(非鉱工業用の原材料、燃料、容器、消耗品及び企業消費財)

鉱工業指数利用者のために（利用上の注意）

1 作成目的

鉱工業の生産及び在庫状況を数量的に調査し、富山県における鉱工業の動向を総合的に把握することを目的とする。鉱工業指数とは、一定地域内における月々の鉱工業生産量及び在庫量を、ある一定時期を基準にして指数化したものである。

2 基準時及びウェイト算定年次

指数の基準時は平成22年(2010年)である。したがって、指数値は平成22年の平均を100.0とした比率で示されている。また、ウェイトも平成22年の産業構造により作成されている。平成22年基準は、平成25年11月25日に公表し、同年9月分指数から適用するとともに、平成20年(2008年)まで遡及計算を行っている。

3 分類

分類は、日本標準産業中分類(若干の組み替えを行っている)に準拠した「業種分類」と、品目の経済的用途に着目した「特殊分類(財別)」の2つの分類による。

4 指数の種類及び採用品目数

	採用品目数				ウェイト 算定基準
	計	製造工業	鉱業	電力・ガス事業	
生産指数	189	187	0	2	付加価値額
生産者製品在庫指数	117	116	0	1	在庫額

- ・生産指数(付加価値額ウェイト)⇒生産活動の生産水準の動き
- ・生産者製品在庫指数⇒生産製品が出荷されずに生産者段階に残っている在庫の動き
- ※ 受注生産等で在庫を把握する必要がないものや、在庫の把握が極めて困難で数値が得られない品目があるため、生産者製品在庫指数の採用品目数は、生産指数より少ない。特殊分類は、財用途が2財にわたる(1品目)ものはウェイトを分割して各財毎に集計しているため、業種分類と特殊分類では採用品目数が一致していない。
- また、採用単位は、製品数量単位及び製品固有単位を基本としている。

5 総合指数の算式

総合指数の算式は、品目別指数を基準時のウェイトで総合する基準時固定加重算術平均法(ラスパイレス算式)による。具体的には次のとおり。

$$I_t = \frac{\sum P_{i0} Q_{it}}{\sum P_{i0} Q_{i0}} = \sum \frac{P_{i0} Q_{i0}}{\sum P_{i0} Q_{i0}} \times \left[\frac{Q_{it}}{Q_{i0}} \right] = \sum \frac{W_{i0}}{\sum W_{i0}} \times \left[\frac{Q_{it}}{Q_{i0}} \right]$$

I_t …t時点の総合指数

P_{i0} …品目別平成22年平均単価(生産指数は品目別平成22年平均付加価値単価)

Q_{i0} …品目別平成22年1ヶ月平均数量(基準数量)

Q_{it} …品目別比較時数量

W_{i0} …品目別平成22年ウェイト(ウェイトは鉱工業に対する万分比)

6 季節調整方法

センサス局法(X-12-ARIMA)を採用

季節調整済指数=原指数÷(季節・曜日・祝祭日・うるう年指数)

※ 在庫指数の場合、()内は季節指数のみ。

※ 平成27年1月以降の季節指数は、平成26年の季節指数を適用している。

7 その他

本書記載の数値を転載するときは、「富山県鉱工業生産の動き」による旨を明記してください。この月報の前月公表値が修正報告により若干変更されている場合があります。内容についてのお問い合わせは、下記あてにお願いします。

〒930-8501 富山市新総曲輪1番7号
富山県 経営管理部 統計調査課 商工係
Tel:076-444-3193(直通)