

富山県鉱工業生産の動き

～ 平成16年1月分 ～

総合指数

平成12年(2000年)=100、季節調整済

	16年1月	前月比(%)	前年同月比(%)
生産指数	108.2	2.9	1.2
在庫指数	103.4	2.1	0.9

1 生産指数(季節調整済指数)は108.2と前月に比べ2.9%増となり、3ヶ月連続で上昇した(図表)。

これは、13業種中、化学工業、輸送機械工業など4業種が低下したものの、電気機械工業、プラスチック製品工業など9業種が上昇したためである。

業種別では、電気機械工業は集積回路などの増により前月比14.1%増の156.1、プラスチック製品工業が機械器具部品などの増により前月比10.1%増の112.3となった。他方、化学工業がその他化学製品などの減により前月比2.8%減の114.2となった。

この結果、13業種中、平成12年基準の指数100を上回っている業種は、電気機械工業(156.1)、化学工業(114.2)、非鉄金属工業(112.4)、プラスチック製品工業(112.3)、一般機械工業(106.0)、食料品工業(104.0)、輸送機械工業(102.8)の7業種となり、90台の業種は、鉄鋼業(91.3)、パルプ・紙・紙加工品工業(90.3)の2業種となった。

なお、前年同月比(原指数)は1.2%増となり、3ヶ月連続で上昇した。

2 在庫指数(季節調整済指数)は103.4と前月に比べ2.1%減となり、再び低下した(図表)。

これは、13業種中、プラスチック製品工業、非鉄金属工業など3業種が上昇したものの、金属製品工業、化学工業など10業種が低下したためである。

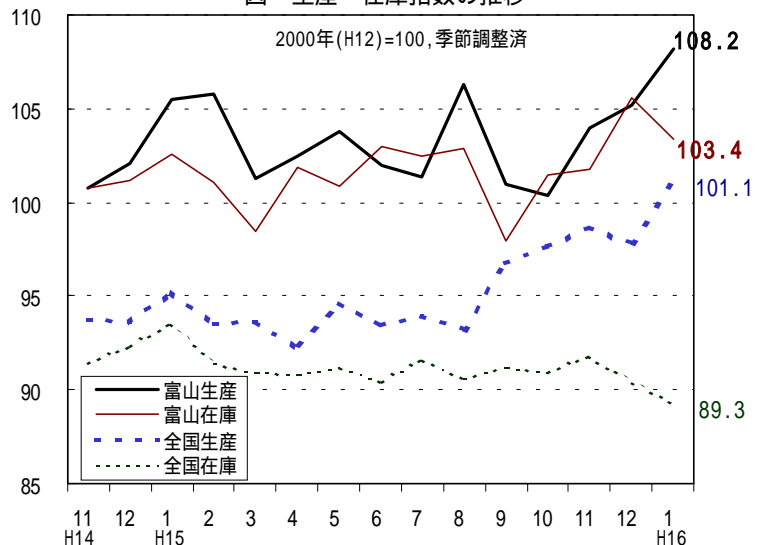
なお、前年同月比(原指数)は0.9%増となり、4ヶ月連続で上昇した。

指数の動き

平成12年=100、季節調整済指数

	富山県		全国	
	生産指数	在庫指数	生産指数	在庫指数
平成14年 11月	100.8	100.8	93.7	91.4
12月	102.1	101.2	93.6	92.3
平成15年 1月	105.5	102.6	95.2	93.5
2月	105.8	101.1	93.5	91.4
3月	101.3	98.5	93.6	90.9
4月	102.5	101.9	92.2	90.8
5月	103.8	100.9	94.6	91.2
6月	102.0	103.0	93.4	90.4
7月	101.4	102.5	93.9	91.6
8月	106.3	102.9	93.2	90.6
9月	101.0	98.0	96.7	91.2
10月	100.4	101.5	97.7	90.9
11月	104.0	101.8	98.7	91.8
12月	105.2	105.6	97.9	90.4
平成16年 1月	108.2	103.4	101.1	89.3

図 生産・在庫指数の推移



・問い合わせ先：富山県経営企画部統計調査課 TEL 076-444-3193(直通)

・次回公表予定日：平成16年4月22日(木)

・「富山県鉱工業生産の動き」は、HP「とやま統計ワールド」でご覧になれます。

<http://www.pref.toyama.jp/sections/1015/>

平成16年1月分 業種別の主な動向

主な業種は寄与率（全体に与える影響）の大きい順に掲載
 ウェイトは10000分比で算出

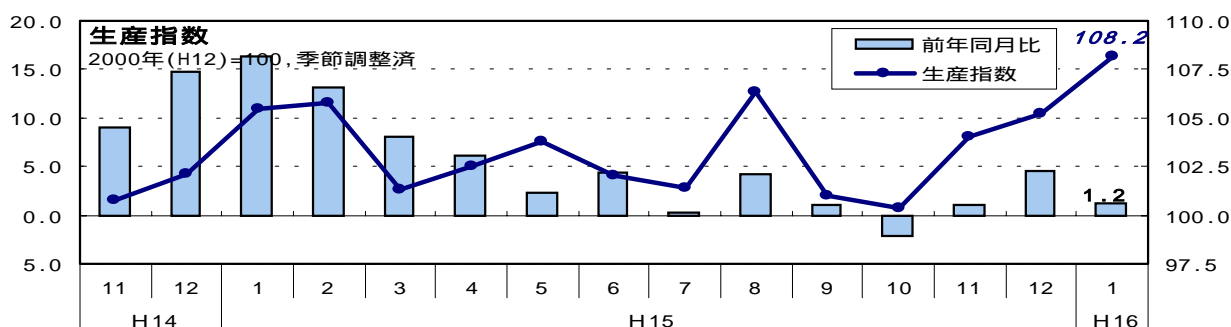
<生産> (指数 108.2 (前月比 + 2.9%))

上昇した業種(9業種)

主な業種	ウェイト	指数	前月比 (%)	前年同月比 (%)	寄与した主な品目
電気機械工業	1631.2	156.1	14.1	1.1	集積回路など
プラスチック製品工業	520.3	112.3	10.1	12.2	機械器具部品など
一般機械工業	819.7	106.0	5.7	18.5	ロボット・産業機械など

低下した業種(4業種)

主な業種	ウェイト	指数	前月比 (%)	前年同月比 (%)	寄与した主な品目
化学工業	1946.3	114.2	2.8	3.3	その他化学製品など
輸送機械工業	142.9	102.8	19.9	13.8	自動車ボデーなど
パルプ・紙・紙加工品工業	526.5	90.3	4.9	1.5	紙など



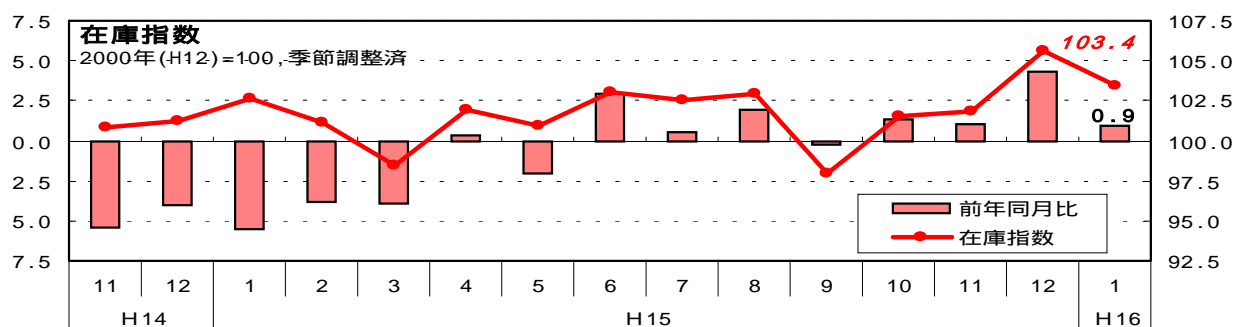
<在庫> (指数 103.4 (前月比 2.1%))

低下した業種(10業種)

主な業種	ウェイト	指数	前月比 (%)	前年同月比 (%)	寄与した主な品目
金属製品工業	2190.9	95.3	2.6	0.2	金属製建具など
化学工業	2329.6	116.3	1.9	1.9	医薬品など
鉄鋼業	613.0	102.2	6.9	5.3	素製品（鋼半製品含）など

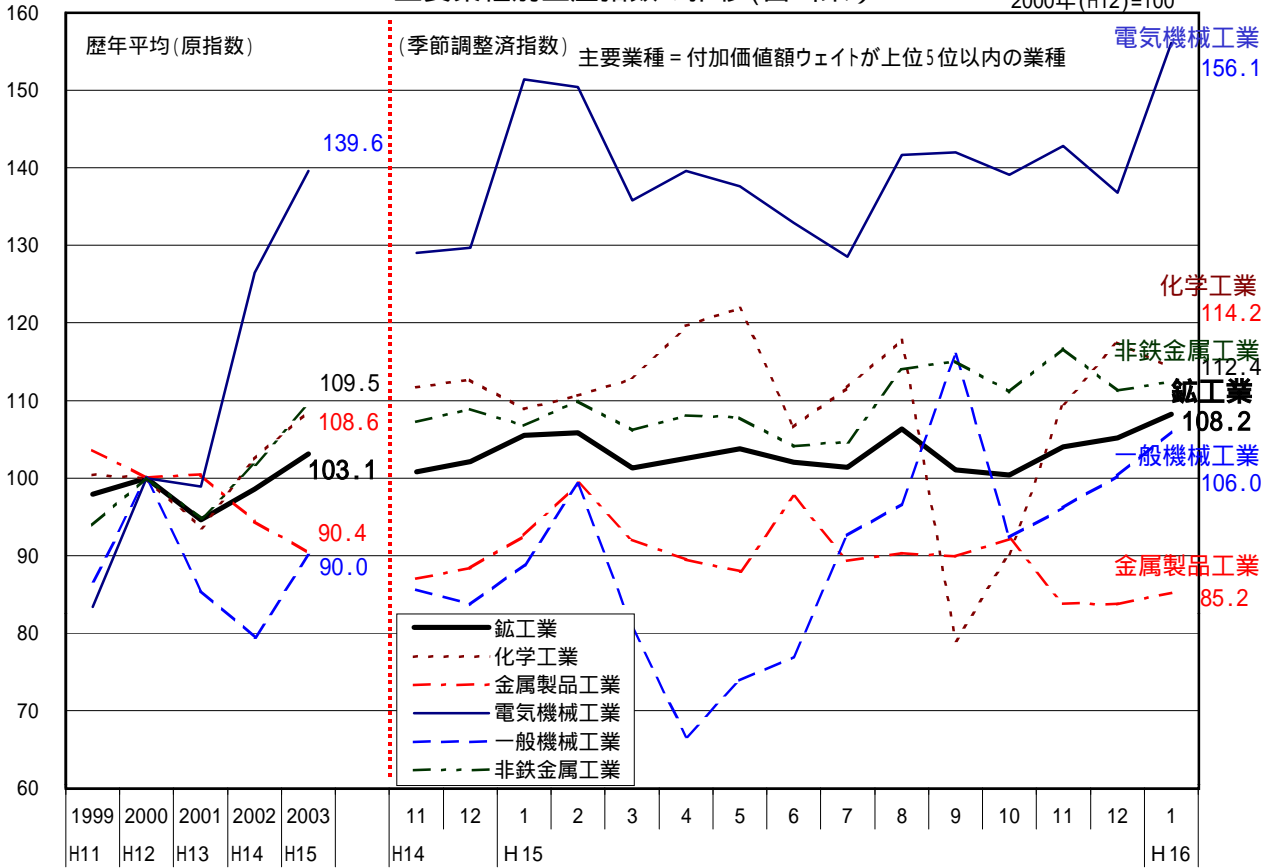
上昇した業種(3業種)

主な業種	ウェイト	指数	前月比 (%)	前年同月比 (%)	寄与した主な品目
プラスチック製品工業	731.2	102.8	6.7	1.9	その他プラスチック製品など
非鉄金属工業	580.4	100.2	5.4	18.7	アルミニウム二次精練など
輸送機械工業	111.9	114.5	9.0	6.1	自動車部品など



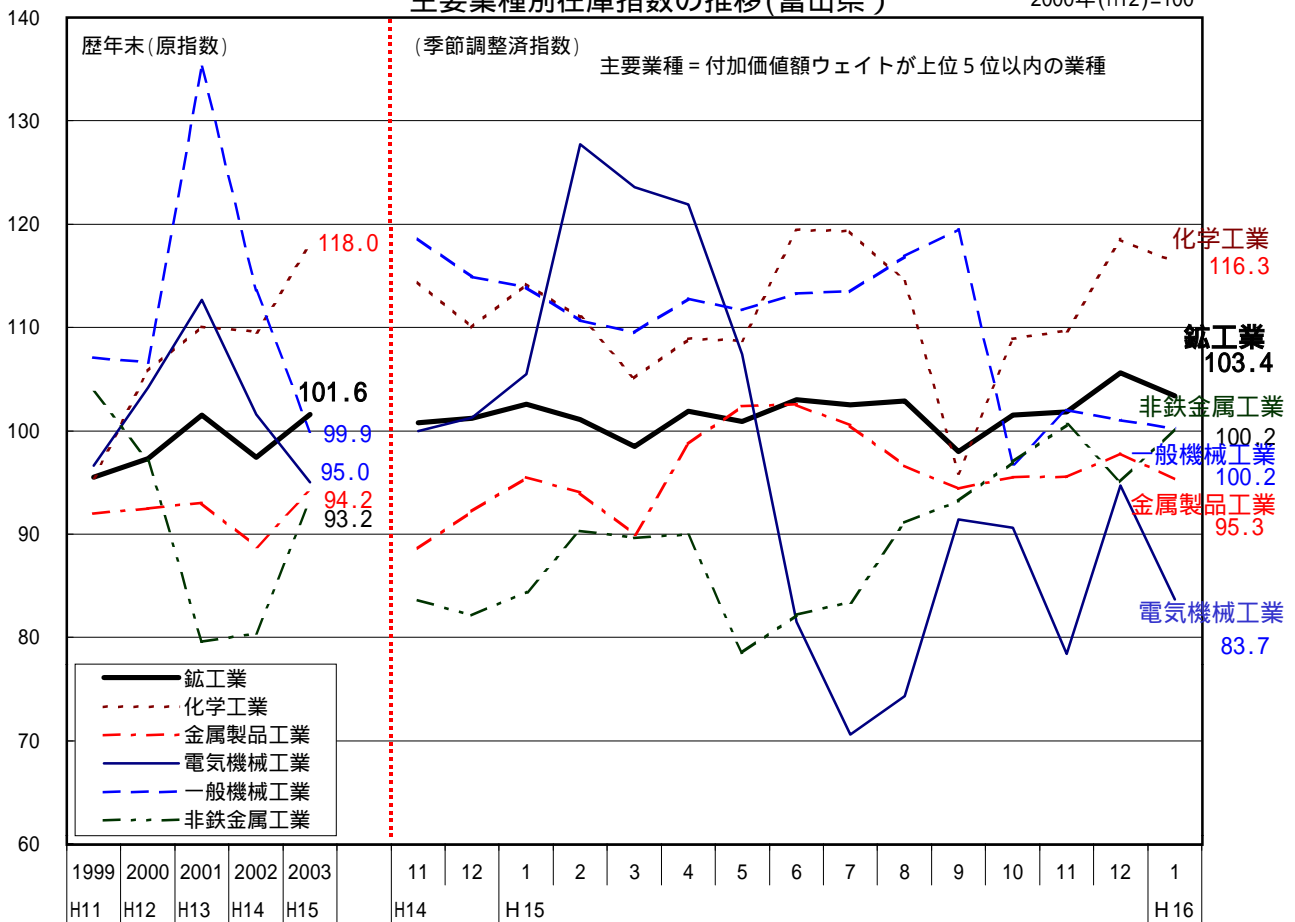
主要業種別生産指数の推移(富山県)

2000年(H12)=100



主要業種別在庫指数の推移(富山県)

2000年(H12)=100



(1)生産指数

2000年=100.0

	総 合		製造工業										鉱工業						産業総合		鉱工業総 合(医薬 機械工業 除く)			
			鉄鋼業	非鉄金属	金属製品	一般機械	電気機械	輸送機械	窯業・土石	化学工業	医薬品	石油製品	プラスチック製品	バルブ・紙・紙加	繊維工業	食料品	その他の	鉱業	採掘業	電気・ガス	事業	品	業	業
ウェイト 品目数	10,000.0	9,997.4	255.4	527.4	1,911.2	819.7	1,631.2	142.9	266.6	1,946.3	1,302.4	39.1	520.3	526.5	506.6	411.8	492.4	2.6	10,772.0	772.0	8,697.6	2,593.8		
	207	206	10	14	15	21	26	7	14	21	1	6	13	18	15	16	10	1	209	2	206	54		
原指数年平均値	前年比(%)	0.2	97.9	96.9	94.0	103.6	86.7	83.4	108.8	101.8	100.4	101.7	129.0	106.1	97.7	115.9	98.6	101.7	92.9	98.9	113.0	97.3	85.8	
平成 11 年		97.9	0.2	97.9	96.9	94.0	103.6	86.7	83.4	108.8	101.8	100.4	101.7	129.0	106.1	97.7	115.9	98.6	101.7	92.9	98.9	113.0	97.3	85.8
平成 12 年		100.0	2.2	100.0	100.0	100.0	100.0	100.0	100.0	100.0	100.0	100.0	100.0	100.0	100.0	100.0	100.0	100.0	100.0	100.0	100.0	100.0	100.0	100.0
平成 13 年		94.6	5.4	94.6	86.4	94.8	100.4	85.6	98.9	99.5	90.5	93.6	93.7	107.9	87.6	97.2	92.0	95.2	88.3	25.7	94.9	97.8	94.8	94.7
平成 14 年		98.6	4.2	98.6	83.9	101.8	94.5	79.5	126.5	115.8	84.4	102.5	104.8	111.9	85.9	94.8	84.5	95.8	79.2	22.1	99.0	105.0	97.7	111.0
平成 15 年		103.1	4.6	103.1	86.9	109.5	90.4	90.0	139.6	129.9	81.1	108.6	112.0	133.6	95.9	92.7	84.7	96.3	79.1	11.3	103.7	111.7	101.8	123.4
原指数[四半期]	前年同期比(%)																							
平成 14 年 1 期	105.3	11.4	105.3	87.5	110.7	95.2	79.8	135.4	117.6	91.4	116.6	120.7	151.0	91.5	98.9	86.5	110.8	82.0	21.3	103.7	83.9	103.0	116.9	
平成 15 年 1 期	100.6	12.4	100.6	80.4	106.3	89.4	92.3	136.5	138.5	73.0	106.4	107.8	127.0	89.4	91.7	84.2	85.9	73.3	16.2	99.5	85.7	99.5	122.6	
平成 15 年 2 期	103.4	4.3	103.4	87.1	106.5	90.7	72.3	137.3	126.1	80.1	120.2	123.8	103.7	95.6	90.5	86.8	95.0	84.0	29.0	106.0	139.8	100.4	116.1	
平成 15 年 3 期	102.0	1.7	102.0	84.9	109.3	89.3	107.1	140.5	130.2	83.3	97.0	104.5	148.5	96.3	92.7	82.1	96.3	76.7	-	103.8	126.4	101.6	129.3	
平成 15 年 4 期	106.4	1.0	106.4	95.1	115.9	92.1	88.1	144.2	124.6	87.9	110.6	112.0	155.3	102.3	96.1	85.9	107.8	82.2	-	105.6	94.9	105.5	125.4	
原 指 数	前年同月比(%)																							
平成 14 年 11 月	104.4	9.0	104.4	90.5	111.5	96.8	76.7	132.8	114.0	88.8	112.5	117.0	154.5	94.2	101.7	87.0	107.1	84.1	22.9	103.1	87.1	102.5	114.0	
平成 14 年 12 月	102.3	14.7	102.4	82.7	107.6	90.9	80.9	128.0	123.1	86.3	115.3	118.0	154.2	93.0	93.4	84.8	116.3	75.1	13.0	102.0	97.1	100.0	112.9	
平成 15 年 1 月	98.4	16.3	98.4	77.5	103.6	89.2	78.3	140.4	132.4	66.1	105.4	103.6	121.9	88.3	86.0	81.8	78.2	70.3	7.0	98.5	99.1	97.6	120.3	
平成 15 年 2 月	100.5	13.2	100.5	77.3	107.0	89.6	96.2	136.9	141.5	75.1	104.9	107.2	135.1	89.3	91.3	81.9	83.1	72.7	14.3	99.3	83.6	99.5	124.3	
平成 15 年 3 月	102.9	8.1	102.9	86.4	108.3	89.5	102.5	132.1	141.5	77.7	109.0	112.6	124.0	90.5	97.7	88.8	96.5	77.0	27.4	100.8	74.3	101.4	123.3	
平成 15 年 4 月	102.8	6.2	102.8	85.7	107.6	87.8	65.4	137.8	119.0	76.3	123.5	127.6	123.4	95.8	89.2	87.9	94.0	82.1	21.9	103.5	112.9	99.1	113.9	
平成 15 年 5 月	102.1	2.3	102.1	87.8	103.5	90.1	71.7	136.3	117.8	82.4	118.8	120.9	81.7	94.0	86.3	86.8	95.6	81.3	20.5	105.7	152.5	99.3	114.9	
平成 15 年 6 月	105.4	4.5	105.4	87.9	108.3	94.3	79.7	137.7	141.6	81.6	118.2	122.8	106.1	97.0	96.1	85.8	95.5	88.7	44.7	108.8	154.0	102.7	119.6	
平成 15 年 7 月	105.7	0.2	105.7	88.2	111.4	93.7	95.7	142.9	144.6	92.1	108.5	135.9	117.1	95.4	96.8	88.3	99.7	77.1	-	105.5	103.0	101.2	128.0	
平成 15 年 8 月	97.3	4.2	97.3	75.1	100.1	82.2	98.8	132.3	107.7	79.0	103.5	108.4	169.4	91.9	85.8	72.2	91.0	72.2	-	100.1	136.0	95.6	120.3	
平成 15 年 9 月	103.1	1.0	103.1	91.3	116.4	91.9	126.9	146.2	138.3	78.9	79.1	69.2	159.0	101.5	95.4	85.7	98.2	80.8	-	105.7	140.2	108.1	139.7	
平成 15 年 10 月	106.7	2.2	106.7	96.1	118.2	98.7	79.6	151.0	129.0	92.2	100.9	97.8	157.3	100.5	96.5	87.7	103.3	89.6	-	105.4	89.2	108.0	127.2	
平成 15 年 11 月	105.5	1.1	105.6	94.6	117.5	90.7	87.2	143.9	117.2	87.2	108.9	110.6	142.7	103.9	98.6	86.4	105.8	79.5	-	103.8	80.9	104.8	124.5	
平成 15 年 12 月	106.9	4.5	106.9	94.6	112.1	87.0	97.6	137.7	127.7	84.3	122.0	127.5	166.0	102.7	93.1	83.5	115.1	77.6	-	107.5	114.5	103.8	124.5	
平成 16 年 1 月	99.6	1.2	99.6	87.8	107.0	81.2	92.8	142.0	114.1	65.0	108.9	111.9	137.3	99.1	84.7	81.1	83.4	64.3	-	99.7	101.0	97.8	124.9	
前年同月比(%)	1.2		1.2	13.3	3.3	9.0	18.5	1.1	13.8	1.7	3.3	8.0	12.6	12.2	1.5	0.9	6.6	8.5	-	1.2	1.9	0.2	3.8	
季節調整指数	前期比(%)																							
平成 14 年 1 期	101.8	1.0	101.9	83.8	107.4	88.9	88.1	130.9	133.8	81.0	111.1	116.2	141.8	89.9	96.2	85.3	98.4	79.6	15.7	101.4	97.3	99.8	119.0	
平成 15 年 1 期	104.2	2.3	104.2	79.7	107.6	94.6	89.6	145.9	115.8	83.0	110.8	117.7	118.3	92.2	93.4	85.8	95.6	78.8	23.2	103.3	91.0	102.5	124.4	
平成 15 年 2 期	102.8	1.4	102.7	87.8	106.7	91.7	72.5	136.7	129.2	82.1	116.0	122.3	133.5	93.5	85.0	95.3	79.7	32.1	104.7	126.5	99.7	116.0		
平成 15 年 3 期	102.9	0.1	102.9	88.6	111.3	89.8	101.8	137.4	138.0	82.2	102.9	101.8	139.6	98.8	90.7	83.6	98.8	78.0	-	104.1	121.7	102.8	126.1	
平成 15 年 4 期	103.2	0.3	103.2	91.6	113.0	86.5	96.3	139.6	144.6	78.4	105.8	108.4	143.3	100.2	93.7	85.0	96.2	80.1	-	103.5	110.3	102.5	127.8	
季節調整指数	前月比(%)																							
平成 14 年 11 月	100.8	1.8	100.8	86.3	107.2	87.0	85.6	129.0	137.3	78.3	111.7	117.3	154.7	92.1	97.0	86.1	97.0	81.7	14.2	101.0	104.2	98.8	116.7	
平成 14 年 12 月	102.1	1.3	102.2	79.9	108.9	88.4	83.7	129.7	126.2	80.6	112.7	118.0	139.3	92.8	95.1	85.8	96.6	75.6	11.8	101.4	104.3	99.5	116.7	
平成 15 年 1 月	105.5	3.3	105.5	79.7	106.7	92.6	88.8	151.4	117.0	84.6	108.9	114.0	104.6	99.6	91.9	86.6	96.3	80.0	17.6	104.8	99.2	103.7	129.8	
平成 15 年 2 月	105.8	0.3	105.8	78.5	110.0	99.3	99.2	150.4	107.6	85.3	110.6	118.3	132.6	90.0	94.9	84.6	94.6	79.2	28.0	105.0	90.0	105.2	129.2	
平成 15 年 3 月	101.3	4.3	101.3	80.8	106.2	92.0	80.7	135.8	122.8	79.0	112.8	120.7	117.6	87.0	93.3	86.1	95.8	77.3	24.1	100.0	83.7	98.5	114.3	
平成 15 年 4 月	102.5	1.2	102.5	85.3	108.1	89.5	66.7	139.6	122.0	80.6	119.6	128.3	129.5	90.4	95.2	86.8	93.7	78.6	23.4	103.8	122.8	98.3	114.6	
平成 15 年 5 月	103.8	1.3	103.8	88.9	107.8	88.0	73.9	137.6	122.7	86.0	121.9	132.0	144.7	96.1	96.1	84.7	98.5	79.7	16.6	106.5	132.0	99.8	117.5	
平成 15 年 6 月	102.0	1.7	101.9	89.2	104.1	97.6	76.9	132.9	143.0	79.8	106.6	106.7	126.2	92.5	95.8	83.5	93.6	80.7	56.2	103.7	124.7	101.0	115.9	
平成 15 年 7 月	101.4	0.6	101.4	89.9	104.7	89.3	92.6	128.5	140.5	86.1	111.7	119.9	106.8	96.1	91.6	83.3	100.5	73.2	-	99.3	77.2	98.4	118.5	
平成 15 年 8 月	106.3	4.8	106.3	85.4	114.0	90.3	96.7	141.7	121.0	85.2	117.8	116.4	164.5	103.0	88.4	83.4	97.2	79.5	-	107.9	123.3	104.4</		

(2)在庫指数

2000年=100.0

	製造工業																		鉱工業業総合						産業総合				鉱工業総合(医薬品除く)		機械工業																																																																																																																																																																																																																																																																																																																																																																																																																																																																																							
	総合		鉄鋼業		非鉄金属		金属製品		一般機械		電気機械		輸送機械		窯業・土石製品		化学工業		医薬品		石油製品		プラスチック製品		バルブ・紙・紙加		繊維工業		食料品		その他の		鉱工業業		電気・ガス事業		鉱工業品除く																																																																																																																																																																																																																																																																																																																																																																																																																																																																																	
	数	指数	数	指数	数	指数	数	指数	数	指数	数	指数	数	指数	数	指数	数	指数	数	指数	数	指数	数	指数	数	指数	数	指数	数	指数	数	指数	数	指数	数	指数	数	指数																																																																																																																																																																																																																																																																																																																																																																																																																																																																																
ウェイト	10,000.0																		10,000.0						0.0				10,001.3		8,607.2		895.7																																																																																																																																																																																																																																																																																																																																																																																																																																																																																					
品目数	146																		146						0				147		145		19																																																																																																																																																																																																																																																																																																																																																																																																																																																																																					
原指数	前年比(%)																																																																																																																																																																																																																																																																																																																																																																																																																																																																																																																					
平成11年	95.5	8.9	95.5	91.3	103.7	92.0	107.1	96.6	88.6	99.1	95.5	88.9	83.3	97.1	103.7	103.1	79.2	98.3	-	95.5	105.6	96.6	101.6	97.3	1.9	97.3	103.0	97.2	92.5	106.6	104.2	92.1	91.9	105.8	105.9	86.6	84.7	102.3	100.3	86.0	89.6	-	97.3	99.5	95.9	104.1	101.5	4.3	101.5	103.7	79.6	93.0	135.2	112.7	88.4	88.8	110.1	112.0	118.1	78.7	117.9	111.4	92.2	104.9	-	101.5	109.4	99.8	122.6	97.4	4.0	97.4	98.5	80.4	88.8	113.6	101.6	103.2	82.0	109.6	116.0	117.9	84.3	107.5	96.2	95.8	94.3	-	97.4	98.8	94.4	96.8	113.7	101.6	4.3	101.6	107.7	93.2	94.2	99.9	95.0	99.4	88.7	118.0	130.9	96.2	87.6	118.8	96.5	90.2	98.5	-	101.6	96.9	96.9	98.4	前年同月比(%)	4.0	97.4	98.5	80.4	88.8	113.6	101.6	103.2	82.0	109.6	116.0	117.9	84.3	107.5	96.2	95.8	94.3	-	97.4	98.8	94.4	96.8	113.7	平成14年同期	100.5	3.9	100.5	93.8	85.9	91.3	111.7	117.1	114.7	90.4	108.3	123.2	111.7	94.8	106.9	98.9	109.6	101.2	-	100.5	101.4	96.8	113.7	平成15年同期	105.7	2.9	105.7	102.9	87.6	100.9	112.2	87.8	101.2	89.5	121.4	130.4	135.2	90.2	112.1	96.3	113.5	101.5	-	105.7	84.5	101.7	103.5	平成15年同期	95.7	0.2	95.7	96.9	89.9	97.2	121.2	83.7	110.0	92.3	88.8	83.9	102.2	84.1	113.8	94.8	98.6	100.4	-	95.7	95.4	97.6	108.5	平成15年同期	101.6	4.3	101.6	107.7	93.2	94.2	99.9	95.0	99.4	88.7	118.0	130.9	96.2	87.6	118.8	96.5	90.2	98.5	-	101.6	96.9	96.9	98.4	原指数	前年同月比(%)																																																																																																																																																																																																																																																																								
平成14年11月	98.2	5.4	98.2	98.0	80.0	88.9	114.1	89.2	106.0	93.3	111.8	126.3	105.5	81.9	109.3	96.7	102.4	93.9	-	98.2	103.5	93.7	105.6	平成14年12月	97.4	4.0	97.4	98.5	80.4	88.8	113.6	101.6	103.2	82.0	109.6	116.0	117.9	84.3	107.5	96.2	95.8	94.3	-	97.4	98.8	94.4	108.7	平成15年1月	102.9	5.5	102.9	100.5	83.6	94.2	113.3	115.1	106.4	93.3	118.5	127.8	126.0	98.1	106.1	99.0	99.1	89.9	-	102.9	107.0	98.9	113.0	平成15年2月	104.1	3.8	104.1	96.8	89.1	97.5	112.6	119.7	106.6	91.8	117.3	126.2	97.5	103.6	106.5	98.1	103.9	93.5	-	104.1	103.7	100.5	114.0	平成15年3月	100.5	3.9	100.5	93.8	85.9	91.3	111.7	117.1	114.7	90.4	108.3	123.2	111.7	94.8	106.9	98.9	109.6	101.2	-	100.5	101.4	96.8	113.7	平成15年4月	102.6	0.4	102.6	96.1	92.1	94.4	112.7	131.3	96.6	86.4	108.6	115.1	157.7	91.8	103.9	105.1	110.7	106.0	-	102.6	384.3	100.5	116.3	平成15年5月	103.1	2.0	103.1	103.0	81.8	99.9	110.4	114.5	104.9	91.5	111.1	116.8	113.9	92.4	103.2	100.2	111.9	102.5	-	103.1	80.7	100.9	111.0	平成15年6月	105.7	2.9	105.7	102.9	87.6	100.9	112.2	78.8	101.2	89.5	121.4	130.4	135.2	90.2	112.1	96.3	113.5	101.5	-	105.7	84.5	101.7	103.5	平成15年7月	104.9	0.6	104.9	102.9	91.5	100.4	114.2	76.1	114.3	94.4	120.9	137.4	116.3	83.9	114.6	100.4	106.1	99.9	-	104.9	85.1	99.6	102.7	平成15年8月	101.0	1.9	101.0	99.2	90.3	99.3	119.3	76.4	117.8	94.5	108.3	112.3	99.4	81.7	113.3	96.1	102.6	101.9	-	101.0	101.7	99.1	106.2	平成15年9月	95.7	0.2	95.7	96.9	89.9	97.2	121.2	83.7	110.0	92.3	88.8	83.9	102.2	84.1	113.8	94.8	98.6	100.4	-	95.7	95.4	97.6	108.5	平成15年10月	98.6	1.3	98.6	100.5	90.8	97.6	96.8	79.3	108.2	92.1	106.1	116.7	96.5	84.3	115.9	93.6	97.4	100.0	-	98.6	95.9	95.7	93.0	平成15年11月	99.2	1.0	99.2	104.9	96.3	95.8	98.1	70.0	119.2	94.0	107.3	115.7	97.6	86.1	117.4	94.1	97.5	96.2	-	99.2	98.7	96.5	92.3	平成15年12月	101.6	4.3	101.6	107.7	93.2	94.2	99.9	95.0	99.4	88.7	118.0	130.9	96.2	87.6	118.8	96.5	90.2	98.5	-	101.6	96.9	96.9	98.4	平成16年1月	103.8	0.9	103.8	105.8	99.2	94.0	99.6	91.3	112.9	96.0	120.7	133.5	94.8	100.0	116.4	97.4	94.2	99.3	-	103.8	97.1	99.0	98.8	前年同月比(%)	0.9	0.9	5.3	18.7	0.2	12.1	20.7	6.1	2.9	1.9	4.5	24.8	1.9	9.7	1.6	4.9	10.5	-	0.9	9.3	0.1	12.6	季節調整指数	前年同月比(%)																																																																																																																						
平成14年同期	101.2	3.1	101.2	100.4	82.1	92.2	114.9	101.3	109.0	89.5	110.0	119.1	132.0	92.7	109.5	100.5	115.5	101.0	-	101.2	97.3	97.4	110.1	平成15年同期	98.5	2.7	98.5	90.9	89.6	90.0	109.5	123.6	113.9	85.9	105.1	115.7	103.7	91.5	107.0	95.3	103.3	95.5	-	98.5	101.2	95.7	114.2	平成15年同期	103.0	4.6	103.0	94.7	82.2	102.5	113.3	81.5	97.6	92.0	119.4	132.2	161.0	87.4	112.3	96.0	98.5	98.4	-	103.0	84.1	98.7	101.6	平成15年同期	98.0	4.9	98.0	110.8	93.2	94.4	119.5	91.4	108.2	92.4	95.9	85.1	103.5	85.0	113.5	98.4	103.7	101.4	-	98.0	103.6	100.5	109.7	平成15年同期	105.6	7.8	105.6	109.8	95.1	97.8	101.0	94.7	105.0	96.8	118.5	134.4	107.7	96.3	121.0	100.8	108.8	105.5	-	105.6	95.5	100.0	99.7	平成14年11月	100.8	0.6	100.8	103.0	83.6	88.6	118.6	100.0	103.3	91.4	114.4	128.8	110.4	78.3	107.3	102.1	115.3	102.0	-	100.8	95.4	96.5	112.0	平成14年12月	101.2	0.4	101.2	100.4	82.1	92.2	114.9	101.3	109.0	89.5	110.0	119.1	132.0	92.7	109.5	100.5	115.5	101.0	-	101.2	97.3	97.4	110.1	平成15年1月	102.6	1.4	102.6	97.1	84.4	95.5	113.9	105.5	107.9	93.1	114.2	124.6	107.4	100.8	106.0	97.6	108.9	91.8	-	102.6	95.3	98.4	110.8	平成15年2月	101.1	1.5	101.1	95.8	90.3	94.0	110.7	127.7	108.0	91.3	111.0	119.8	86.5	94.3	105.3	95.0	105.7	93.1	-	101.1	95.8	97.6	113.4	平成15年3月	98.5	2.6	98.5	90.9	89.6	90.0	109.5	123.6	113.9	85.9	105.1	115.7	103.7	91.5	107.0	95.3	103.3	95.5	-	98.5	101.2	95.7	114.2	平成15年4月	101.9	3.5	101.9	92.4	89.9	98.7	112.8	121.9	102.5	86.6	108.9	115.5	129.8	93.3	109.0	101.3	101.2	100.2	-	101.9	419.3	100.2	115.5	平成15年5月	100.9	1.0	100.9	92.7	78.5	102.4	111.7	107.4	103.2	90.8	108.7	121.3	121.6	90.7	105.7	99.2	98.4	99.1	-	100.9	87.4	98.1	109.1	平成15年6月	103.0	2.1	103.0	94.7	82.2	102.5	113.3	81.5	97.6	92.0	119.4	132.2	161.0	87.4	112.3	96.0	98.5	98.4	-	103.0	84.1	98.7	101.6	平成15年7月	102.5	0.5	102.5	99.3	83.4	100.5	113.5	70.6	111.4	92.5	119.3	132.5	114.3	86.6	111.5	96.6	99.1	98.9	-	102.5	81.6	97.5	99.8	平成15年8月	102.9	0.4	102.9	106.1	91.1	96.6	116.9	74.3	117.3	94.1	114.5	118.0	121.8	85.6	113.3	97.2	101.6	101.2	-	102.9	109.0	100.3	103.6	平成15年9月	98.0	4.8	98.0	110.8	93.2	94.4	119.5	91.4	108.2	92.4	95.9	85.1	103.5	85.0	113.5	98.4	103.7	101.4	-	98.0	103.6	100.5	109.7	平成15年10月	101.5	3.6	101.5	111.3	97.0	95.5	96.8	90.6	107.9	92.2	108.9	119.7	101.4	85.3	112.8	96.8	105.9	103.2	-	101.5	101.1	98.6	97.0	平成15年11月	101.8	0.3	101.8	110.2	100.6	95.5	102.0	78.4	116.2	92.1	109.7	118.0	102.1	82.4	115.3	99.4	109.8	104.5	-	101.8	91.0	99.4	97.9	平成15年12月	105.6	3.7	105.6	109.8	95.1	97.8	101.0	94.7	105.0	96.8	118.5	134.4	107.7	96.3	121.0	100.8	108.8	105.5	-	105.6	95.5	100.0	99.7	平成16年1月	103.4	2.1	103.4	102.2	100.2	95.3	100.2	83.7	114.5	95.8	116.3	130.1	80.8	102.8	116.3	96.0	103.5	101.4	-	103.4	86.5	98.5	96.9	前月比(%)	2.1	2.1	6.9	5.4	2.6	0.8	11.6	9.0	1.0	1.9	3.2	25.0	6.7	3.9	4.8	4.9	3.9	-	2.1	9.4	1.5	2.8

在庫の年及び四半期の数値は期末値である。

Table with columns: 品目数 Items, ウェイト Weight, 最終需要財 Final demand goods (投資財 Investment goods, 消費財 Consumer goods), 生産財 Producer goods (鉱工業用生産財 For mining and manufacturing, その他用生産財 For Others). Rows include 平成 11年-15年, 平成14年, 平成15年 (各月), 平成16年 1月, and 季節調整済指数前月比(%), 原指数, 原指数前年同月比(%)

Table with columns: 品目数 Items, ウェイト Weight, 最終需要財 Final demand goods (投資財 Investment goods, 消費財 Consumer goods), 生産財 Producer goods (鉱工業用生産財 For mining and manufacturing, その他用生産財 For Others). Rows include 平成 11年-15年, 平成14年, 平成15年 (各月), 平成16年 1月, and 季節調整済指数前月比(%), 原指数, 原指数前年同月比(%)

生産、在庫の年数値は原指数である。
在庫の年数値は年末値、四半期数値は期末値である。
最終需要財(鉱工業又は他の産業に原材料等として投入されない製品。ただし、建設財を含み、企業消費財を除く。)
投資財(資本財と建設財の合計)
資本財(家計以外で購入される製品で、原則、想定耐用年数が1年以上で比較的購入価格が高いもの。)
建設財(建築工事用の資材及び衛生用陶磁器等の建築物に付随する内装品及び土木工事用の資材)
消費財(家計で購入される製品。耐久消費財と非耐久消費財の合計)
耐久消費財(原則、想定耐用年数1年以上で、比較的購入単価が高いもの。)
非耐久消費財(原則、想定耐用年数1年未満又は比較的購入単価が安いもの。)
生産財(鉱工業又は他の産業に原材料等として投入される製品。ただし、企業消費財を含み、建設財を除く。)
鉱工業用生産財(鉱工業の生産工程に、原材料、燃料、部品、容器、消耗品、工具等として再投入される製品)
その他用生産財(非鉱工業用の原材料、燃料、容器、消耗品及び企業消費財)

鋳工業指数利用者のために（利用上の注意）

1 作成目的

鋳工業の生産及び在庫状況を数量的に調査し、富山県における鋳工業の動向を総合的に把握することを目的とする。

2 基準時及びウエイト算定年次

指数の基準時は平成12年(2000年)である。したがって、指数値は平成12年の平均を100.0とした比率で示されている。また、ウエイトも平成12年の産業構造により作成されている。平成12年基準は、平成15年9月19日公表、同年7月分指数から適用し、平成10年(1998年)まで遡及計算を行っている。

3 分類

分類は、日本標準産業中分類(若干の組み替えを行っている)に準拠した「業種分類」と、品目の経済的用途に着目した「特殊分類(財別)」の2つの分類による。

4 指数の種類及び採用品目数

	採用品目数				ウエイト 算定基準
	計	製造工業	鋳業	公益事業	
生産指数	209	206	1	2	付加価値額
生産者製品在庫指数	147	146	0	1	在庫額

- ・生産指数(付加価値額ウエイト) 生産活動の生産水準の動き
- ・生産者製品在庫指数 生産製品が出荷されずに生産者段階に残っている在庫の動き
受注生産等で在庫を把握する必要がないものや、在庫の把握が極めて困難で数値が得られない品目があるため、生産者製品在庫指数の採用品目数は、生産指数より少ない。特殊分類は、財用途が2財にわたる(4品目)ものはウエイトを分割して各財毎に集計しているため、業種分類と特殊分類では採用品目数が一致していない。また、採用単位は、製品数量単位及び製品固有単位を基本としている。

5 総合指数の算式

総合指数の算式は、品目別指数を基準時のウエイトで総合する基準時固定加重算術平均法(ラスパイレス算式)による。具体的には次のとおり。

$$I_t = \frac{\sum P_{io} Q_{it}}{\sum P_{io} Q_{io}} = \sum \frac{P_{io} Q_{io}}{\sum P_{io} Q_{io}} \times \left[\frac{Q_{it}}{Q_{io}} \right] = \sum \frac{W_{io}}{\sum W_{io}} \times \left[\frac{Q_{it}}{Q_{io}} \right]$$

- I_t ...t時点の総合指数
- P_{io} ...品目別平成12年平均単価(生産指数は品目別平成12年平均付加価値単価)
- Q_{io} ...品目別平成12年1ヶ月平均数量(基準数量)
- Q_{it} ...品目別比較時数量
- W_{io} ...品目別平成12年ウエイト(ウエイトは鋳工業に対する万分比)

6 季節調整方法

センサス局法(X-12-ARIMA)を採用

季節調整済指数 = 原指数 ÷ (季節指数 × 曜日・祝祭日指数)

平成15年1月以降の季節指数は、平成14年の季節指数を適用している。

7 その他

本書記載の数値を転載するときは、「富山県鋳工業生産の動き」による旨を明記してください。この月報の前月公表値が修正報告により若干変更されている場合があります。内容についてのお問い合わせは、下記あてにお願いします。

〒 930-8501 富山市新総曲輪1番7号
富山県 経営企画部 統計調査課 商工係
Tel:076-444-3193(直通) / E-mail: tokei4@pref.toyama.lg.jp