

## (2) 高等学校

- 平成 29 年 3 月の高等学校卒業生数は 9,115 人（男子 4,574 人、女子 4,541 人）で、前年度より 46 人（0.5%）減少している。

- 大学等への進学者数は 4,760 人（男子 2,212 人、女子 2,548 人）で、前年度より 2 人（0.04%）減少している。このうち大学学部への進学者は 4,047 人で、前年度より 30 人（0.7%）増加し、短大本科への進学者は 645 人で、前年度より 10 人（1.5%）減少している。

大学等進学率は 52.2%で、前年度より 0.2 ポイント上昇し、全国第 20 位（前年度第 21 位）であった。このうち大学学部への進学率は 44.4%で、前年度より 0.6 ポイント上昇し、短大本科への進学率は 7.1%で、前年度と同率であった。

大学等進学率を男女別にみると、男子が 48.4%（大学学部 46.2%、短大本科 1.9%）、女子が 56.1%（大学学部 42.6%、短大本科 12.3%）となっている。

- 就職者総数（表 20 の「E 就職者」に「I BCD のうち就職している者（再掲）」（就職進学者）を加えた全就職者数）は 2,034 人で、前年度より 58 人（2.8%）減少している。

就職率は 22.3%で、前年度より 0.5 ポイント低下し、全国の 17.8%を上回っている（高い順に全国第 25 位（前年度第 21 位））。

男女別にみると、男子が 28.9%（前年度 29.5%）、女子が 15.7%（前年度 16.0%）となっている。

就職先を県内・県外別にみると、県内就職者が 1,868 人で、県外就職者の 166 人を大きく上回っており、県内就職率は 91.8%と、前年度より 3.3 ポイント低下し、全国第 6 位（前年度第 2 位）であった。

県外就職者の主な都道府県先では、石川県 40 人、東京都 30 人、愛知県 23 人、大阪府 20 人などとなっている。

表 20 高等学校卒業者の状況別推移

(単位：人、%)

各年 3月	A	B	C	D	E		F	G	H	I	J	K
	卒業生数	大学等 進学者	専修学校 専門課程 進学者	専修学校 一般課程 等入学者	就職者	うち正規 の職員等 でない者	一時的な 仕事に就 いた者	左記以外 の者	不詳 死亡	BCDのう ち就職し ている者 (再掲)	大学等 進学率 B/A	就職率 (E+I)/A
平成24	8,791	4,683	1,486	682	1,791		46	100	3	11	53.3	20.5
25	9,556	5,003	1,724	664	1,957		66	142	—	12	52.4	20.6
26	9,106	4,712	1,627	593	2,007		37	130	—	12	51.7	22.2
27	9,365	4,870	1,668	620	2,063	2	37	107	—	18	52.0	22.2
28	9,161	4,762	1,512	644	2,083	7	33	127	—	9	52.0	22.8
<b>29</b>	<b>9,115</b>	<b>4,760</b>	<b>1,550</b>	<b>640</b>	<b>2,027</b>	<b>3</b>	<b>44</b>	<b>94</b>	<b>—</b>	<b>7</b>	<b>52.2</b>	<b>22.3</b>
男子	4,574	2,212	512	470	1,318	1	19	43	—	3	48.4	28.9
女子	4,541	2,548	1,038	170	709	2	25	51	—	4	56.1	15.7
公立	7,240	4,078	1,126	547	1,411	2	5	73	—	7	56.3	19.6
私立	1,875	682	424	93	616	1	39	21	—	—	36.4	32.9

注) 「D専修学校一般課程等入学者」には、公共職業能力開発施設等入学者を含む。

表 21 大学等進学者の進学先別内訳

(単位：人)

各年 3月	大学 (学部)			短大 (本科)			大学・短大 の別科	高等学校 専攻科	特別支援 学校高等 部専攻科	大学・短大 の通信教育 部
	計	男子	女子	計	男子	女子				
平成24	3,905	2,086	1,819	699	101	598	—	75	1	3
25	4,160	2,256	1,904	780	114	666	—	61	1	1
26	3,984	2,160	1,824	659	96	563	—	68	1	—
27	4,086	2,155	1,931	710	96	614	1	73	—	—
28	4,017	2,147	1,870	655	90	565	—	89	—	1
<b>29</b>	<b>4,047</b>	<b>2,113</b>	<b>1,934</b>	<b>645</b>	<b>85</b>	<b>560</b>	<b>1</b>	<b>65</b>	<b>—</b>	<b>2</b>

表 22 大学等進学率の推移

(単位：%)

各年 3月	富山県		全国
	男子	女子	
平成19	53.6	51.5	51.2
20	54.6	52.0	52.8
21	54.2	50.5	53.9
22	55.2	52.5	54.3
23	54.2	51.1	53.9
24	53.3	50.7	53.5
25	52.4	49.6	53.2
26	51.7	49.1	53.8
27	52.0	48.6	54.5
28	52.0	48.7	54.7
<b>29</b>	<b>52.2</b>	<b>48.4</b>	<b>54.7</b>

表 23 就職者数及び県内就職率の推移

(単位：人、%)

各年 3月	就職者 総数	うち県内 就職者	県内 就職率
平成19	2,012	1,882	93.5
20	1,896	1,742	91.9
21	1,877	1,715	91.4
22	1,629	1,502	92.2
23	1,721	1,610	93.6
24	1,802	1,698	94.2
25	1,969	1,857	94.3
26	2,019	1,859	92.1
27	2,081	1,960	94.2
28	2,092	1,989	95.1
<b>29</b>	<b>2,034</b>	<b>1,868</b>	<b>91.8</b>

\* 大学等進学率の最高は、平成 22 年の 55.2%であった。

図6 大学等進学率の推移

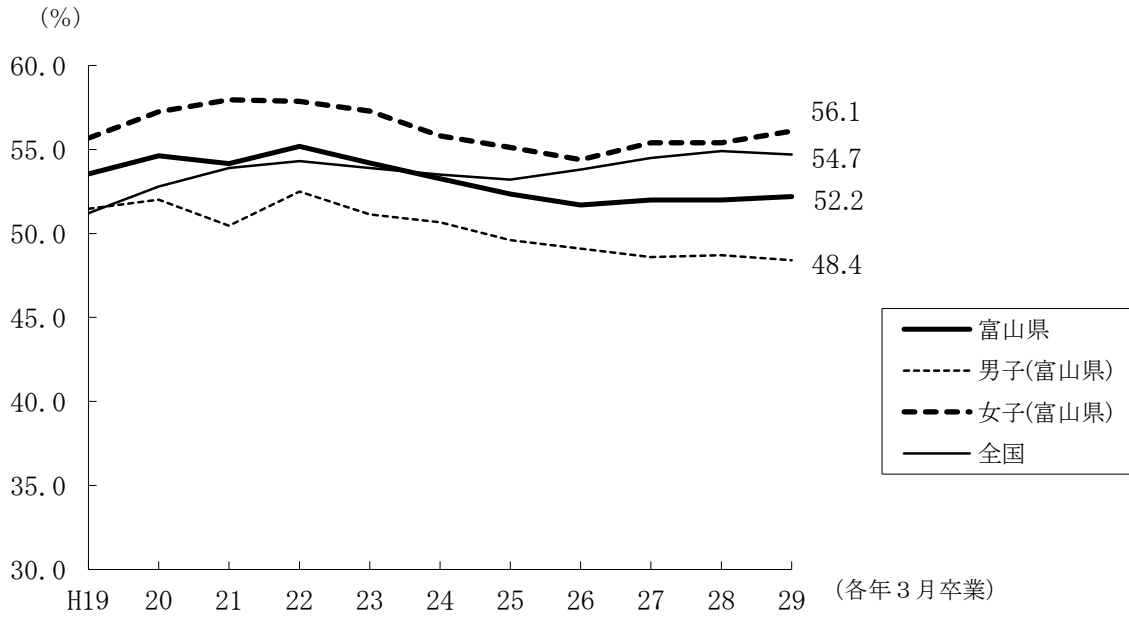


図7 就職者の推移

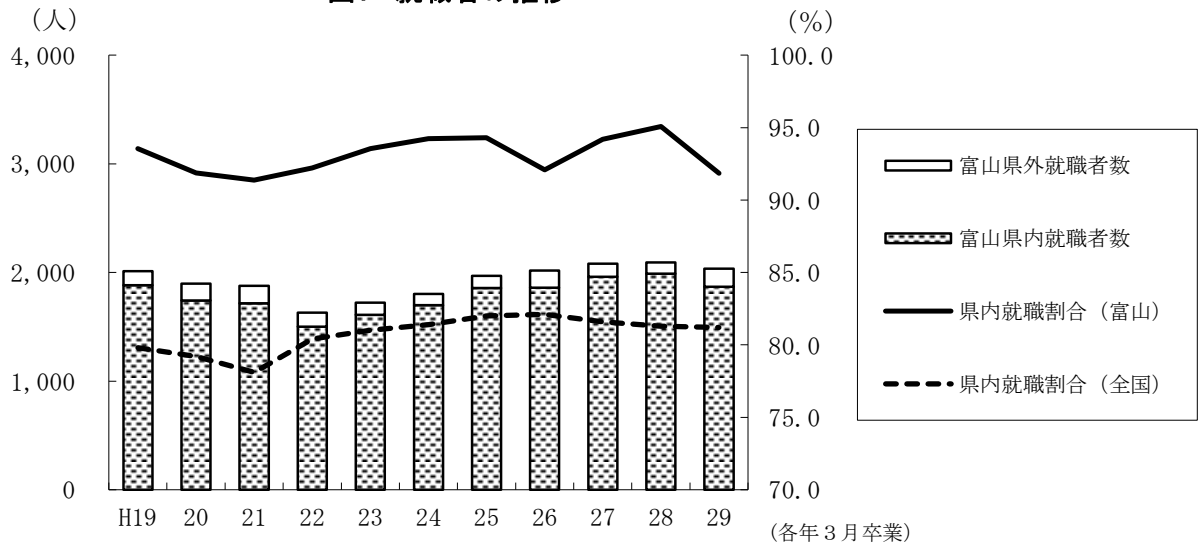


図8 就職者の産業別割合

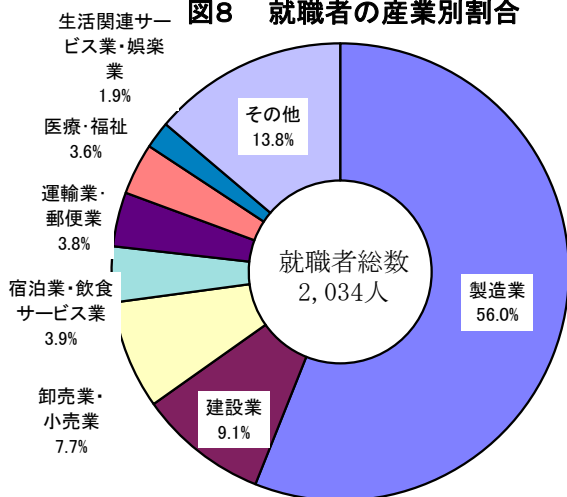


図9 就職者の職業別割合

