

(2) 高等学校

- 平成 24 年 3 月の高等学校卒業生数は 8,791 人（男子 4,348 人、女子 4,443 人）で、前年度より 135 人（1.5%）減少している。
- 大学等進学者数は 4,683 人（男子 2,203 人、女子 2,480 人）で、前年度より 154 人（3.2%）減少している。このうち、大学学部への進学者は 3,905 人で、前年度より 120 人（3.0%）減少し、短大本科への進学者は 699 人で、前年度より 31 人（4.2%）減少している。

大学等進学率は 53.3%で、前年度より 0.9 ポイント低下し、全国第 16 位（前年度第 17 位）であった。このうち、大学学部への進学率は 44.4%で、前年度より 0.7 ポイント低下し、短大本科への進学率は 8.0%で、0.2 ポイント低下している。

大学等進学率を男女別にみると、男子が 50.7%（大学学部 48.0%、短大本科 2.3%）、女子が 55.8%（大学学部 40.9%、短大本科 13.5%）となっている。
- 就職者数（表 19 の「E 就職者」に「I BCD のうち就職している者（再掲）」（就職進学者）を加えた、全就職者数）は 1,802 人で、前年度より 81 人（4.7%）増加している。就職率は 20.5%で、前年度より 1.2 ポイント上昇し、全国の 16.8%を上回っている。（高い順に全国第 25 位（前年度第 25 位））。

男女別にみると、男子が 26.6%（前年度 25.1%）、女子が 14.6%（前年度 13.4%）となっている。

就職先別では、県内就職者が 1,698 人で、県外就職者の 104 人を大きく上回っている。県内就職率は 94.2%（前年度 93.6%）で、全国第 2 位（前年度第 2 位）であった。

県外就職者の都道府県別では、大阪府 26 人、石川県 22 人、東京都 20 人、愛知県 13 人などとなっている。

表 19 高等学校卒業者の状況別推移

(単位：人、%)

各年 3月	A 卒業者 総数	B 大学等 進学者	C 専修学 校専門 課程進 学者	D 専修学 校一般 課程等 入学者	E 就職者	F 一時的 な仕事 に就い た者	G 左記以 外の者	H 死亡 不詳	I BCDのう ち就職 してい る者(再 掲)	J 大学等 進学率 B/A	K 就職率 (E+I)/ A
平成19	9,942	5,324	1,763	692	2,002	44	117	—	10	53.6	20.2
20	9,320	5,091	1,454	724	1,886	43	121	1	10	54.6	20.3
21	8,986	4,867	1,408	668	1,876	47	120	—	1	54.2	20.9
22	9,041	4,989	1,588	672	1,620	31	141	—	9	55.2	18.0
23	8,926	4,837	1,506	737	1,708	51	85	2	13	54.2	19.3
24	8,791	4,683	1,486	682	1,791	46	100	3	11	53.3	20.5
男子	4,348	2,203	475	464	1,151	13	40	2	4	50.7	26.6
女子	4,443	2,480	1,011	218	640	33	60	1	7	55.8	14.6
公立	7,019	3,956	1,065	581	1,322	33	62	—	10	56.4	19.0
私立	1,772	727	421	101	469	13	38	3	1	41.0	26.5

表 20 大学等進学者の進学先別内訳

(単位：人)

各年 3月	大学(学部)			短大(本科)			大学・短大 の別科	高等学校 専攻科	特別支援 学校高等 部専攻科	大学・短 大の通信 教育部
	総数	男子	女子	総数	男子	女子				
平成19	4,292	2,418	1,874	954	162	792	6	71	—	1
20	4,196	2,288	1,908	820	128	692	—	73	—	2
21	4,058	2,194	1,864	745	90	655	—	64	—	—
22	4,099	2,232	1,867	798	115	683	—	91	1	—
23	4,025	2,169	1,856	730	111	619	1	78	—	3
24	3,905	2,086	1,819	699	101	598	—	75	1	3

表 21 大学等進学率の推移

(単位：%)

各年 3月	富山県			全国
	男子	女子		
平成14	49.4	48.3	50.6	44.8
15	48.3	47.2	49.4	44.6
16	48.6	47.2	50.1	45.3
17	50.5	49.0	52.1	47.3
18	51.4	50.2	52.5	49.3
19	53.6	51.5	55.7	51.2
20	54.6	52.0	57.3	52.8
21	54.2	50.5	58.0	53.9
22	55.2	52.5	57.9	54.3
23	54.2	51.1	57.3	53.9
24	53.3	50.7	55.8	53.5

表 22 就職者数及び県内就職率

(単位：人、%)

各年 3月	就職者数	うち県内 就職者	県内 就職率
平成14	2,057	1,897	92.2
15	1,994	1,837	92.1
16	2,092	1,966	94.0
17	1,880	1,747	92.9
18	1,955	1,838	94.0
19	2,012	1,882	93.5
20	1,896	1,742	91.9
21	1,877	1,715	91.4
22	1,629	1,502	92.2
23	1,721	1,610	93.6
24	1,802	1,698	94.2

*大学等進学率の最高は、平成22年の55.2%であった。

図7 大学等進学率の推移

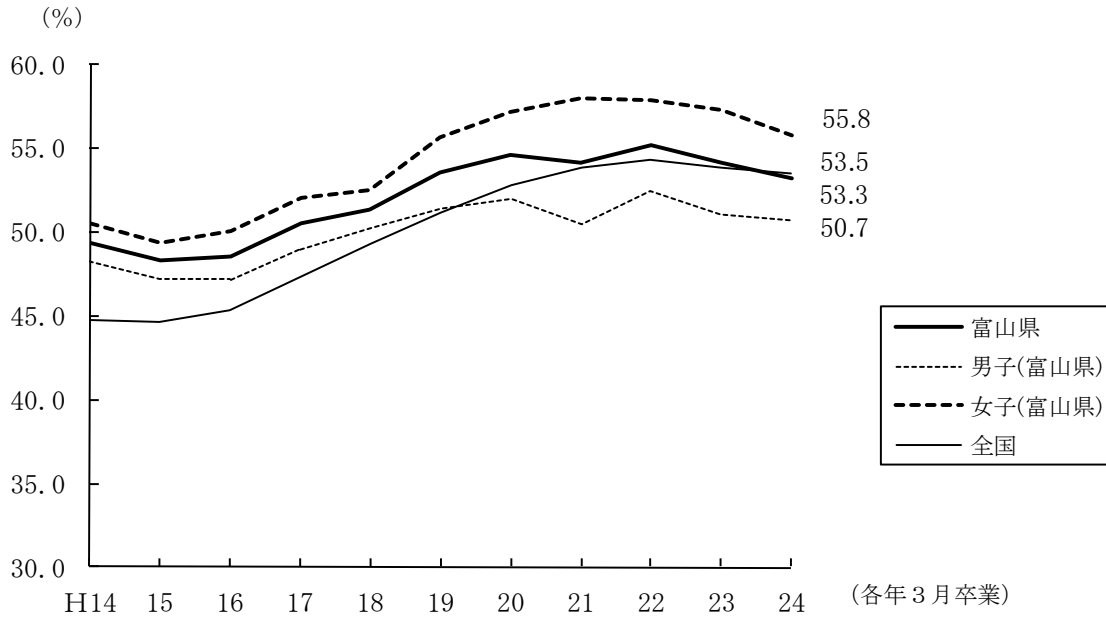


図8 就職者の推移

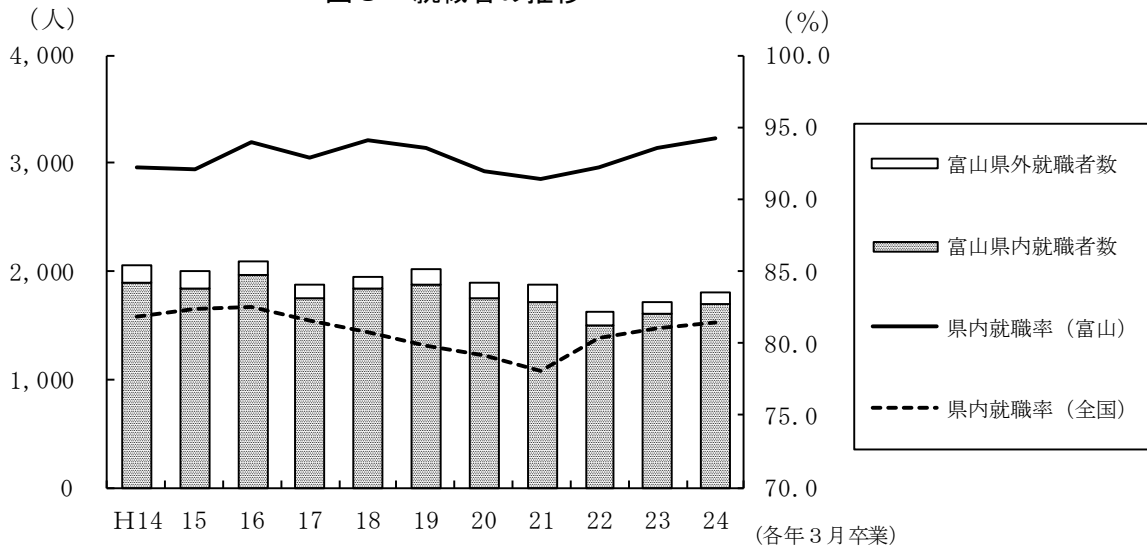


図9 就職者の産業別割合

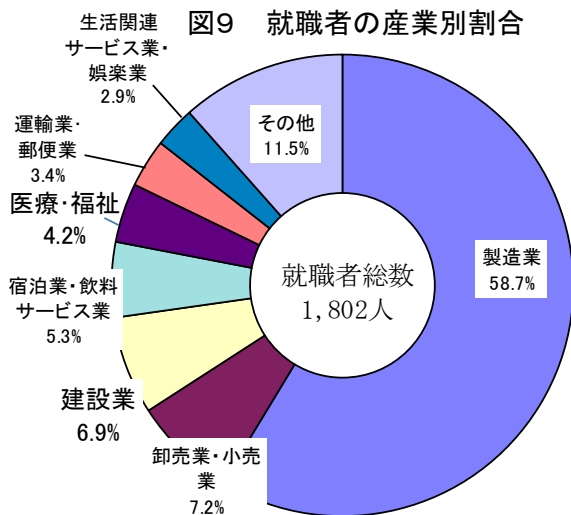


図10 就職者の職業別割合

