

卒業後の状況調査

高等学校

大学等進学率 54.2%
全国第 18 位
県内就職割合全国第 5 位

平成 21 年 3 月の高等学校卒業生数は 8,986 人（男子 4,554 人、女子 4,432 人）で、前年度より 334 人（3.6%）減少した。

大学等進学者数は 4,867 人（男子 2,298 人、女子 2,569 人）で、前年度より 224 人（4.4%）減少した。このうち、大学学部への進学者は 4,058 人で前年度より 138 人（3.3%）減少し、短大本科への進学者は 745 人で前年度より 75 人（9.1%）減少している。

大学等進学率は 54.2%で、前年度より 0.4 ポイント低下し、全国第 18 位（前年度第 14 位）となった。このうち、大学学部への進学率は前年度より 0.2 ポイント上昇の 45.2%に、短大本科への進学率は 0.5 ポイント低下の 8.3%となった。

大学等進学率を男女別にみると、男子が 50.5%、女子が 58.0%となっている。男子のうち、大学学部が 48.2%、短大本科が 2.0%、一方、女子では、大学学部が 42.1%、短大本科が 14.8%となっている。

就職者数（表 15 の「E 就職者」と「I BCD のうち就職している者（再掲）」を足し合わせた、就職者と就職進学者を含む全就職者）は 1,877 人で、前年度より 19 人（1.0%）減少した。就職率は 20.9%で、前年度より 0.6 ポイント上昇し、全国では第 24 位（前年度第 29 位）となっている。

男女別にみると、男子が 27.1%（前年度 26.3%）、女子が 14.5%（前年度 14.4%）となっている。

就職先別にみると、県内就職者が 1,715 人で、県外就職者の 162 人を大きく上回っている。県内就職割合は 91.4%（前年度 91.9%）で、全国第 5 位（前年度第 5 位）となっている。

県外就職者を都道府県別にみると、石川県 44 人、大阪府 23 人、東京都 22 人、愛知県 22 人、福井県 7 人、新潟県 7 人などとなっている。

表 15 高等学校卒業者の進路別推移

（単位：人、%）

各年 3月	A 卒業者 総数	B 大学等 進学者	C 専修学 校 専門課 程進 学者	D 専修学 校 一般課 程等入 学者	E 就職者	F 一時的な 仕事に就 いた者	G 左記以 外の者	H 死亡 不詳	I BCDのう ち 就職して いる者 (再掲)	J 大学等 進学率 B/A	K 就職率 (E+I)/ A
平成17	10,509	5,311	2,258	827	1,877	70	166	—	3	50.5	17.9
18	9,955	5,115	1,853	817	1,948	44	178	—	7	51.4	19.6
19	9,942	5,324	1,763	692	2,002	44	117	—	10	53.6	20.2
20	9,320	5,091	1,454	724	1,886	43	121	1	10	54.6	20.3
21	8,986	4,867	1,408	668	1,876	47	120	—	1	54.2	20.9
男子	4,554	2,298	480	469	1,236	17	54	—	—	50.5	27.1
女子	4,432	2,569	928	199	640	30	66	—	1	58.0	14.5
公立	7,275	4,212	1,041	549	1,372	32	69	—	1	57.9	18.9
私立	1,711	655	367	119	504	15	51	—	—	38.3	29.5

表 16 大学等進学者の進学先別内訳

（単位：人）

各年 3月	大学（学部）			短大（本科）			大学・短大 の別科	高等学校 専攻科	特別支援 学校高等 部専攻科	大学・短 大の通信 教育部
	総数	男子	女子	総数	男子	女子				
平成17	4,110	2,371	1,739	1,116	206	910	—	82	—	3
18	4,094	2,321	1,773	934	172	762	4	81	—	2
19	4,292	2,418	1,874	954	162	792	6	71	—	1
20	4,196	2,288	1,908	820	128	692	—	73	—	2
21	4,058	2,194	1,864	745	90	655	—	64	—	—

図5 大学等進学率の推移

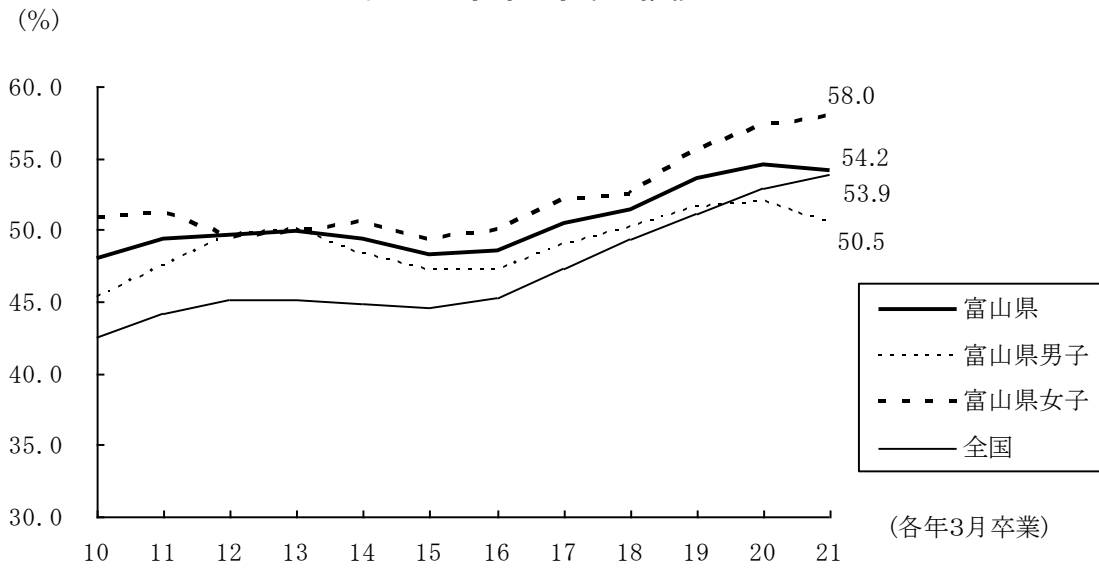


図6 就職者の推移

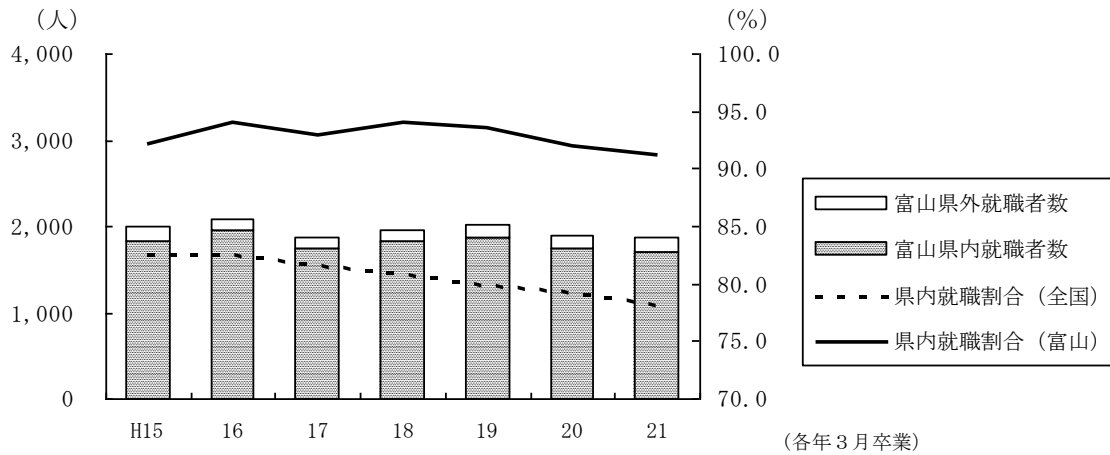


図7 就職者の職業別割合

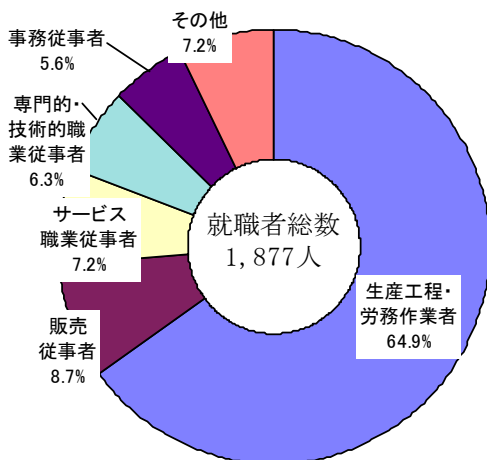


図8 就職者の産業別割合

