

# 5 高等学校

## 【全日制課程・定時制課程】

生徒数 28,671 人で減少

表16 高等学校（全日制課程・定時制課程）の推移

(単位：校、人、%)

年度	A 学校数	B		C		本務教員 1 人当たり		女子教員 の占める 割合
		生徒数	対前年度 増減率	教員数 (本務者)	対前年度 増減率	生徒数 B/C	対前年度 増減数	
平成22	61	28,613	1.8	2,341	1.0	12.2	0.1	36.2
23	61	28,753	0.5	2,354	0.6	12.2	0.0	36.3
24	53	29,279	1.8	2,344	△0.4	12.5	0.3	36.6
25	53	28,864	△1.4	2,308	△1.5	12.5	0.0	37.1
26	53	28,857	△0.0	2,316	0.3	12.5	0.0	37.6
<b>27</b>	<b>53</b>	<b>28,671</b>	<b>△0.6</b>	<b>2,309</b>	<b>△0.3</b>	<b>12.4</b>	<b>△0.1</b>	<b>38.2</b>
公立	43	22,681	△0.3	1,907	0.5	11.9	△0.1	39.5
私立	10	5,990	△2.0	402	△3.8	14.9	0.3	31.8

### (1) 学校数

学校数は 53 校で、前年度と同数である。

設置者別にみると、公立が 43 校（全日制 37 校、定時制 5 校、併置 1 校）、私立が 10 校（全日制 10 校）となっている。

学科別では、1 学科のみの単独校が 34 校（普通科 22 校、農業科 2 校、工業科 5 校、商業科 2 校、その他 1 校、総合学科 2 校）、総合校が 19 校（「普通科と職業科 1」の学校が 11 校、「普通科と職業科 2 以上」の学校が 7 校、「職業科 1 と総合学科」の学校が 1 校）となっている。普通科を設置している学校は 40 校（構成比 75.5%）である。

男女別学校数では、男子校及び女子校は無く、男女共学校が 53 校となっている。

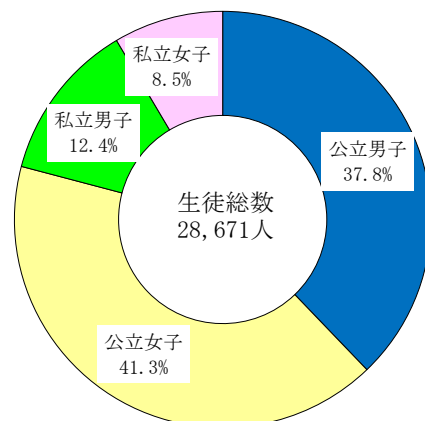
(表 16、統計表 70、71、72)

### (2) 生徒数

生徒数は 28,671 人（男子 14,394 人、女子 14,277 人）で、前年度より 186 人（0.6%）減少している。これはピーク時（昭和 40 年度、65,436 人）の 43.8%である。

設置者別にみると、公立が 22,681 人（男子 10,845 人、女子 11,836 人）で、前年度より 63 人（0.3%）減少し、私立が 5,990 人（男子 3,549 人、女子 2,441 人）で、前年度より 123 人（2.0%）減少している。この結果、公立が 79.1%、私立が 20.9%の割合であった。

図 8 設置者・男女別生徒数の構成



課程別では、全日制本科が 27,305 人（男子 13,781 人、女子 13,524 人）で、前年度より 168 人（0.6%）減少し、定時制本科が 1,111 人（男子 525 人、女子 586 人）で、前年度より 10 人（0.9%）増加し、全日制専攻科が 99 人（男子 19 人、女子 80 人）で、前年度より 35 人（26.1%）減少し、定時制専攻科が 156 人（男子 69 人、女子 87 人）で、前年度より 7 人（4.7%）増加している。

本科生徒数を学科別にみると、普通科が 18,521 人（構成比 65.2%）で最も多く、次いで工業科が 3,425 人（同 12.1%）、商業科が 2,247 人（同 7.9%）などとなっている。

本務教員 1 人当たりの生徒数は 12.4 人（前年度 12.5 人）で、全国の 14.1 人を下回っている。

本年度の本科の入学者数は 9,633 人（全日制 9,291 人、定時制 342 人）で、前年度より 76 人（0.8%）増加し、このうち他県所在の中学校卒業者が 41 人（全日制 40 人、定時制 1 人）、過年度中学校卒業者が 22 人（全日制 3 人、定時制 19 人）であった。

（表 16、17、18、19、図 8、統計表 84、85、86、87）

表17 学年別生徒数（本科+専攻科）

（単位：人）

年度	計	男子	女子	本 科					専攻科
				計	1 学年	2 学年	3 学年	4 学年	
平成23	28,753	14,425	14,328	28,446	9,579	9,837	8,938	92	307
24	29,279	14,688	14,591	28,999	9,846	9,396	9,643	114	280
25	28,864	14,578	14,286	28,587	9,645	9,646	9,203	93	277
26	28,857	14,524	14,333	28,574	9,576	9,438	9,476	84	283
<b>27</b>	<b>28,671</b>	<b>14,394</b>	<b>14,277</b>	<b>28,416</b>	<b>9,662</b>	<b>9,387</b>	<b>9,264</b>	<b>103</b>	<b>255</b>

表18 学科別生徒数（本科のみ）

（単位：人）

年度	計	普通	農業	工業	商業	水産	家庭	看護	福祉	その他	総合
平成23	28,446	18,423	575	3,587	2,257	204	680	118	129	1,083	1,390
24	28,999	18,835	587	3,583	2,366	176	664	117	119	1,121	1,431
25	28,587	18,540	577	3,532	2,297	175	653	118	119	1,159	1,417
26	28,574	18,574	575	3,488	2,301	173	658	116	109	1,161	1,419
<b>27</b>	<b>28,416</b>	<b>18,521</b>	<b>567</b>	<b>3,425</b>	<b>2,247</b>	<b>178</b>	<b>666</b>	<b>117</b>	<b>99</b>	<b>1,168</b>	<b>1,428</b>
男子	14,306	9,017	317	2,919	867	124	84	5	1	568	404
女子	14,110	9,504	250	506	1,380	54	582	112	98	600	1,024

注）理数関係及び外国語関係はその他に分類されている（探究科学科を含む）。

表19 学科別生徒数構成比（本科のみ）

（単位：%）

年度	計	普通	農業	工業	商業	水産	家庭	看護	福祉	その他	総合
平成23	100.0	64.8	2.0	12.6	7.9	0.7	2.4	0.4	0.5	3.8	4.9
24	100.0	65.0	2.0	12.4	8.2	0.6	2.3	0.4	0.4	3.9	4.9
25	100.0	64.9	2.0	12.4	8.0	0.6	2.3	0.4	0.4	4.1	5.0
26	100.0	65.0	2.0	12.2	8.1	0.6	2.3	0.4	0.4	4.1	5.0
<b>27</b>	<b>100.0</b>	<b>65.2</b>	<b>2.0</b>	<b>12.1</b>	<b>8.0</b>	<b>0.6</b>	<b>2.3</b>	<b>0.4</b>	<b>0.3</b>	<b>4.1</b>	<b>5.0</b>
男子	100.0	63.0	2.2	20.4	6.1	0.9	0.6	0.0	0.0	4.0	2.8
女子	100.0	67.4	1.8	3.6	9.8	0.4	4.1	0.8	0.7	4.3	7.3

注）理数関係及び外国語関係はその他に分類されている（探究科学科を含む）。

### (3) 教員数及び職員数

教員数（本務者）は2,309人（男1,428人、女子881人）で、前年度より7人（0.3%）減少している。教員数に占める女子教員の割合は38.2%である。

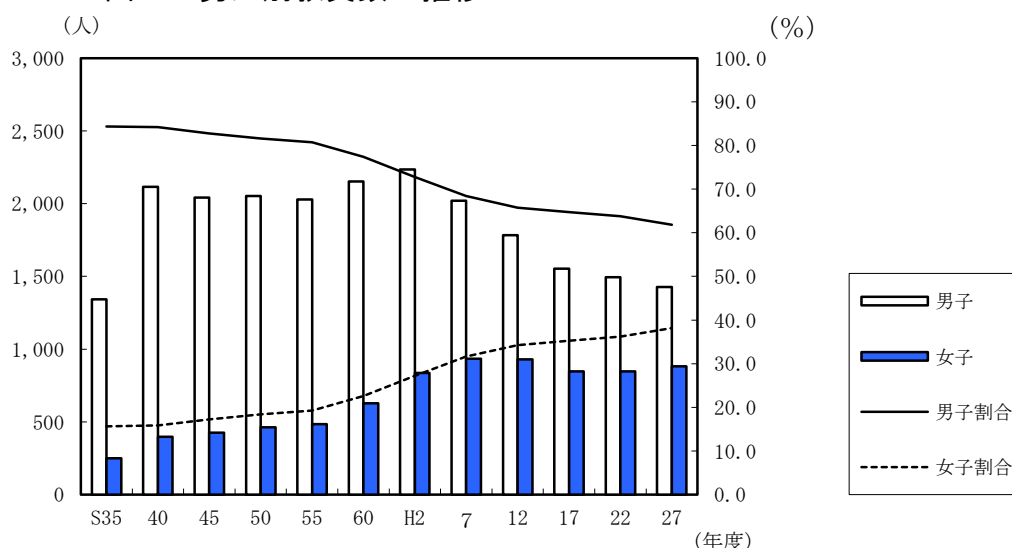
設置者別にみると、公立が1,907人（男子1,154人、女子753人）、私立が402人（男子274人、女子128人）となっている。

職員数は459人で、前年度より3人減少している。（表16、20、図9、統計表77、78、79）

表20 男女別教員数 （単位：人）

年度	計	男	女
平成22	2,341	1,494	847
23	2,354	1,499	855
24	2,344	1,485	859
25	2,308	1,451	857
26	2,316	1,445	871
<b>27</b>	<b>2,309</b>	<b>1,428</b>	<b>881</b>

図9 男女別教員数の推移



## 【通信制課程】

### (1) 学校数

学校数は2校（併置校2校）で、前年度と同数である。

### (2) 生徒数

生徒数は897人（男子422人、女子475人）で、前年度より40人（4.7%）増加している。

20歳以上について年齢別にみると、「20～24歳」が197人（構成比22.0%）で最も多く、次いで「30～39歳」が182人（同20.3%）、「25～29歳」が123人（同13.7%）などとなっている。

### (3) 教員数

教員数（本務者）は19人で、前年度と同数である。

（統計表92、93、96）