

水利施設整備事業



国営附帯県営農地防災事業



地域用水環境整備事業



基盤整備促進事業

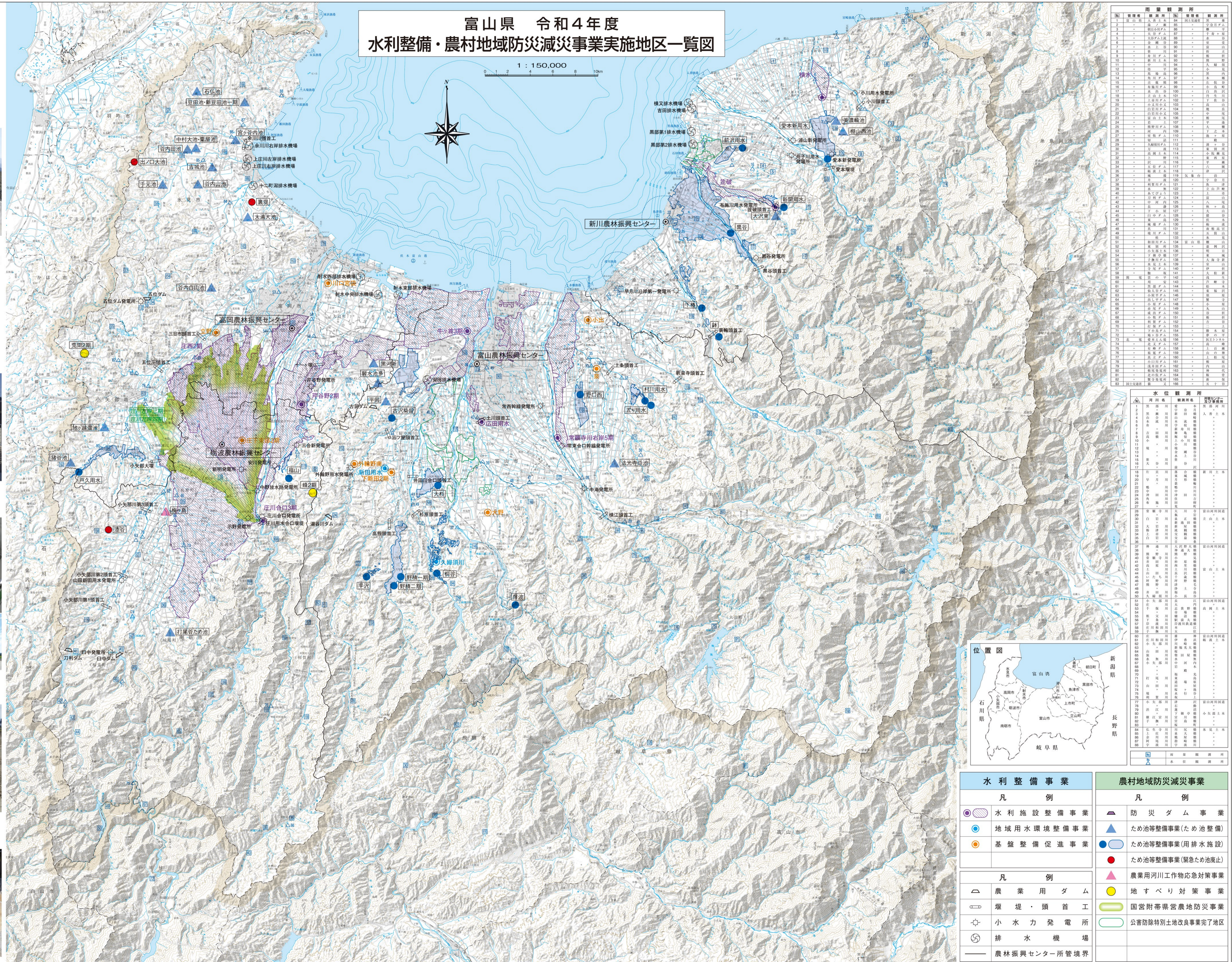


地すべり対策事業



富山県 令和4年度 水利整備・農村地域防災減災事業実施地区一覧図

1 : 150,000



観測所番号	観測所名	観測所種別	設置年度
1	山田川	流量	昭和24年
2	山田川	水位	昭和24年
3	山田川	流量	昭和24年
4	山田川	水位	昭和24年
5	山田川	流量	昭和24年
6	山田川	水位	昭和24年
7	山田川	流量	昭和24年
8	山田川	水位	昭和24年
9	山田川	流量	昭和24年
10	山田川	水位	昭和24年
11	山田川	流量	昭和24年
12	山田川	水位	昭和24年
13	山田川	流量	昭和24年
14	山田川	水位	昭和24年
15	山田川	流量	昭和24年
16	山田川	水位	昭和24年
17	山田川	流量	昭和24年
18	山田川	水位	昭和24年
19	山田川	流量	昭和24年
20	山田川	水位	昭和24年
21	山田川	流量	昭和24年
22	山田川	水位	昭和24年
23	山田川	流量	昭和24年
24	山田川	水位	昭和24年
25	山田川	流量	昭和24年
26	山田川	水位	昭和24年
27	山田川	流量	昭和24年
28	山田川	水位	昭和24年
29	山田川	流量	昭和24年
30	山田川	水位	昭和24年
31	山田川	流量	昭和24年
32	山田川	水位	昭和24年
33	山田川	流量	昭和24年
34	山田川	水位	昭和24年
35	山田川	流量	昭和24年
36	山田川	水位	昭和24年
37	山田川	流量	昭和24年
38	山田川	水位	昭和24年
39	山田川	流量	昭和24年
40	山田川	水位	昭和24年
41	山田川	流量	昭和24年
42	山田川	水位	昭和24年
43	山田川	流量	昭和24年
44	山田川	水位	昭和24年
45	山田川	流量	昭和24年
46	山田川	水位	昭和24年
47	山田川	流量	昭和24年
48	山田川	水位	昭和24年
49	山田川	流量	昭和24年
50	山田川	水位	昭和24年
51	山田川	流量	昭和24年
52	山田川	水位	昭和24年
53	山田川	流量	昭和24年
54	山田川	水位	昭和24年
55	山田川	流量	昭和24年
56	山田川	水位	昭和24年
57	山田川	流量	昭和24年
58	山田川	水位	昭和24年
59	山田川	流量	昭和24年
60	山田川	水位	昭和24年
61	山田川	流量	昭和24年
62	山田川	水位	昭和24年
63	山田川	流量	昭和24年
64	山田川	水位	昭和24年
65	山田川	流量	昭和24年
66	山田川	水位	昭和24年
67	山田川	流量	昭和24年
68	山田川	水位	昭和24年
69	山田川	流量	昭和24年
70	山田川	水位	昭和24年
71	山田川	流量	昭和24年
72	山田川	水位	昭和24年
73	山田川	流量	昭和24年
74	山田川	水位	昭和24年
75	山田川	流量	昭和24年
76	山田川	水位	昭和24年
77	山田川	流量	昭和24年
78	山田川	水位	昭和24年
79	山田川	流量	昭和24年
80	山田川	水位	昭和24年
81	山田川	流量	昭和24年
82	山田川	水位	昭和24年
83	山田川	流量	昭和24年
84	山田川	水位	昭和24年
85	山田川	流量	昭和24年
86	山田川	水位	昭和24年
87	山田川	流量	昭和24年
88	山田川	水位	昭和24年
89	山田川	流量	昭和24年
90	山田川	水位	昭和24年

観測所番号	観測所名	観測所種別	設置年度
1	山田川	流量	昭和24年
2	山田川	水位	昭和24年
3	山田川	流量	昭和24年
4	山田川	水位	昭和24年
5	山田川	流量	昭和24年
6	山田川	水位	昭和24年
7	山田川	流量	昭和24年
8	山田川	水位	昭和24年
9	山田川	流量	昭和24年
10	山田川	水位	昭和24年
11	山田川	流量	昭和24年
12	山田川	水位	昭和24年
13	山田川	流量	昭和24年
14	山田川	水位	昭和24年
15	山田川	流量	昭和24年
16	山田川	水位	昭和24年
17	山田川	流量	昭和24年
18	山田川	水位	昭和24年
19	山田川	流量	昭和24年
20	山田川	水位	昭和24年
21	山田川	流量	昭和24年
22	山田川	水位	昭和24年
23	山田川	流量	昭和24年
24	山田川	水位	昭和24年
25	山田川	流量	昭和24年
26	山田川	水位	昭和24年
27	山田川	流量	昭和24年
28	山田川	水位	昭和24年
29	山田川	流量	昭和24年
30	山田川	水位	昭和24年
31	山田川	流量	昭和24年
32	山田川	水位	昭和24年
33	山田川	流量	昭和24年
34	山田川	水位	昭和24年
35	山田川	流量	昭和24年
36	山田川	水位	昭和24年
37	山田川	流量	昭和24年
38	山田川	水位	昭和24年
39	山田川	流量	昭和24年
40	山田川	水位	昭和24年
41	山田川	流量	昭和24年
42	山田川	水位	昭和24年
43	山田川	流量	昭和24年
44	山田川	水位	昭和24年
45	山田川	流量	昭和24年
46	山田川	水位	昭和24年
47	山田川	流量	昭和24年
48	山田川	水位	昭和24年
49	山田川	流量	昭和24年
50	山田川	水位	昭和24年
51	山田川	流量	昭和24年
52	山田川	水位	昭和24年
53	山田川	流量	昭和24年
54	山田川	水位	昭和24年
55	山田川	流量	昭和24年
56	山田川	水位	昭和24年
57	山田川	流量	昭和24年
58	山田川	水位	昭和24年
59	山田川	流量	昭和24年
60	山田川	水位	昭和24年
61	山田川	流量	昭和24年
62	山田川	水位	昭和24年
63	山田川	流量	昭和24年
64	山田川	水位	昭和24年
65	山田川	流量	昭和24年
66	山田川	水位	昭和24年
67	山田川	流量	昭和24年
68	山田川	水位	昭和24年
69	山田川	流量	昭和24年
70	山田川	水位	昭和24年
71	山田川	流量	昭和24年
72	山田川	水位	昭和24年
73	山田川	流量	昭和24年
74	山田川	水位	昭和24年
75	山田川	流量	昭和24年
76	山田川	水位	昭和24年
77	山田川	流量	昭和24年
78	山田川	水位	昭和24年
79	山田川	流量	昭和24年
80	山田川	水位	昭和24年
81	山田川	流量	昭和24年
82	山田川	水位	昭和24年
83	山田川	流量	昭和24年
84	山田川	水位	昭和24年
85	山田川	流量	昭和24年
86	山田川	水位	昭和24年
87	山田川	流量	昭和24年
88	山田川	水位	昭和24年
89	山田川	流量	昭和24年
90	山田川	水位	昭和24年



水利整備事業		農村地域防災減災事業	
凡 例		凡 例	
●	水利施設整備事業	▲	防災ダム事業
●	地域用水環境整備事業	▲	ため池等整備事業(ため池整備)
●	基盤整備促進事業	●	ため池等整備事業(用排水施設)
		●	ため池等整備事業(緊急ため池廃止)
		▲	農業用河川工作物応急対策事業
		●	地すべり対策事業
		●	国営附帯県営農地防災事業
		●	公害防除特別土地改良事業完了地区
△	農業用ダム		
○	堰堤・頭首工		
○	小水力発電所		
○	排水機場		
—	農林振興センター所管境界		