



大区画ほ場に整備後の刈取り作業



ICTを活用した自動給水栓(管水路)



ICTを活用した自動給水栓(開水路)



ドローンを活用した防除による省力化



汎用化整備ほ場での高収益作物の収穫作業(たまねぎ)

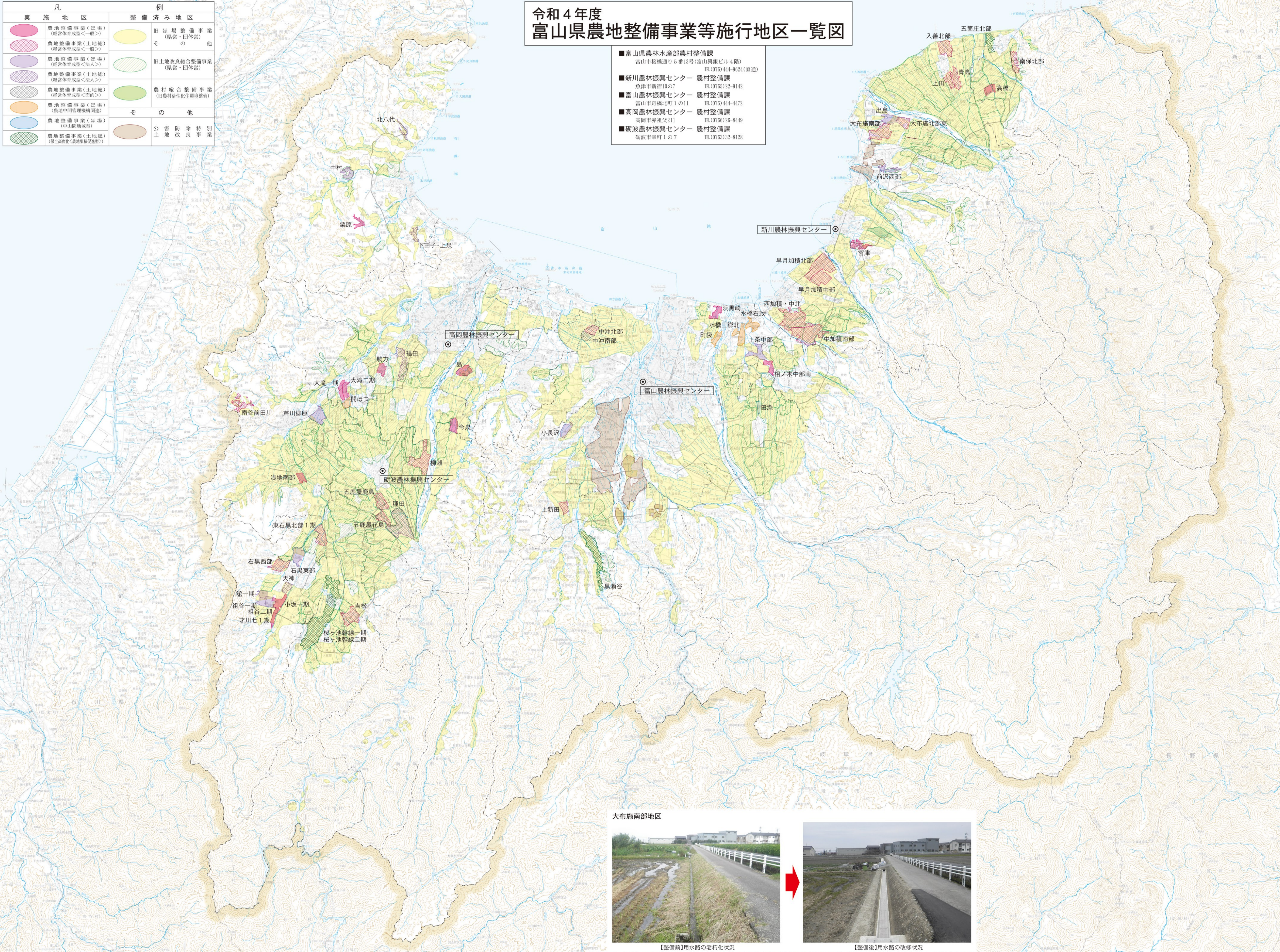


ほ場化整備ほ場での高収益作物の定植作業(エゴマ)

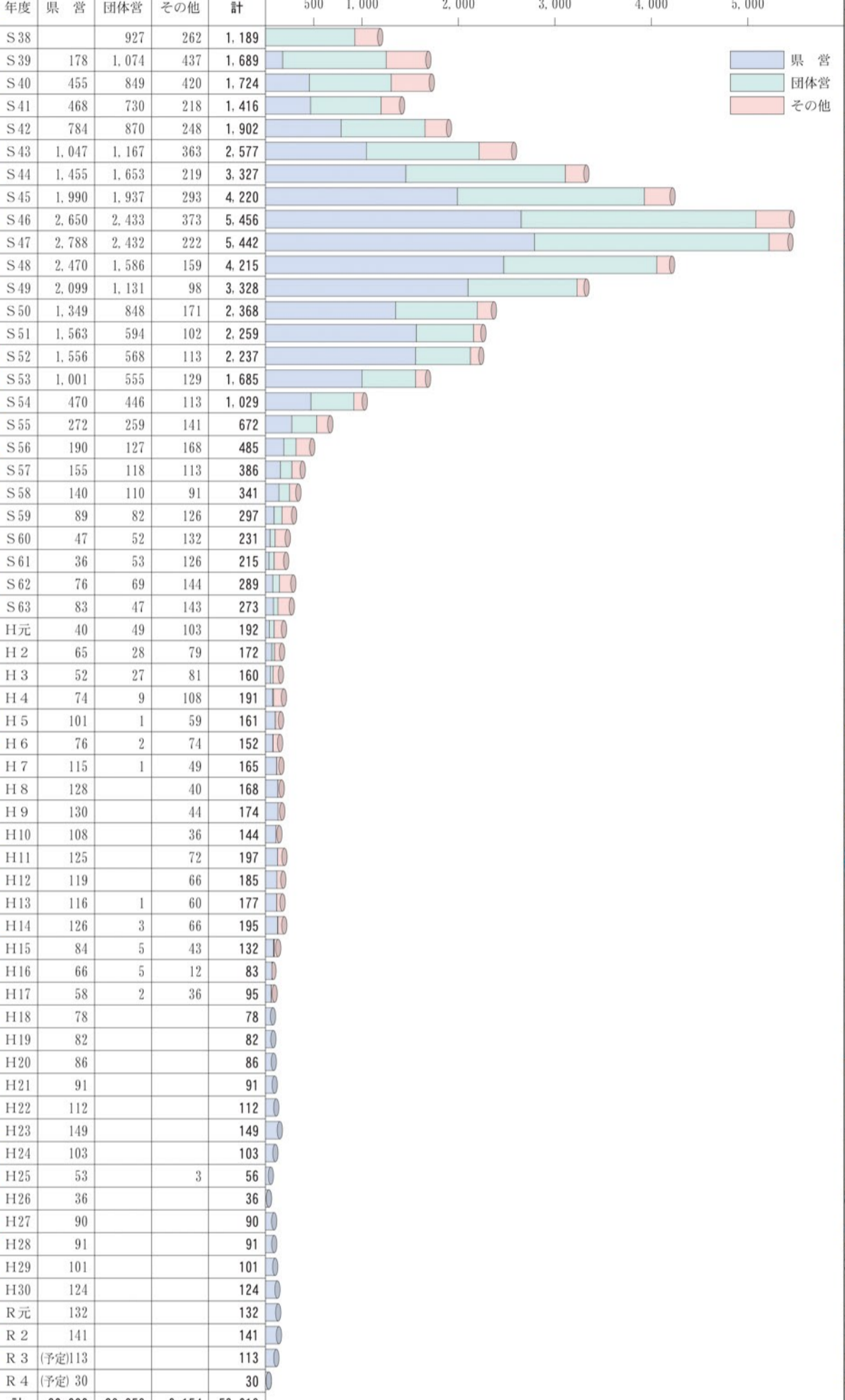
実施地区	整備済み地区
農地整備事業(ほ場) (経営体有成業<一般>)	旧ほ場整備事業 (経営・団体営)その他
農地整備事業(ほ場) (経営体有成業<法人>)	旧土地改良総合整備事業 (経営・団体営)
農地整備事業(土地組) (経営体有成業<一般>)	農村総合整備事業 (農村民営化促進)
農地整備事業(土地組) (経営体有成業<法人>)	その他
農地整備事業(ほ場) (農地中間管理機構関連)	公害防除特別 土地改良事業
農地整備事業(ほ場) (中山間地域)	
農地整備事業(土地組) (経営体有成業<農地集積促進>)	

令和4年度 富山県農地整備事業等施行地区一覧図

- 富山県農林水産部農村整備課
富山市桜橋通り5番13号(富山商銀ビル4階)
TEL(076)444-9624(直通)
- 新川農林振興センター 農村整備課
魚津市新宿10の7 TEL(0765)22-9142
- 富山農林振興センター 農村整備課
富山市舟橋北町1の11 TEL(076)444-4472
- 高岡農林振興センター 農村整備課
高岡市赤祖父211 TEL(0766)26-8419
- 砺波農林振興センター 農村整備課
砺波市幸町1の7 TEL(0763)32-8128

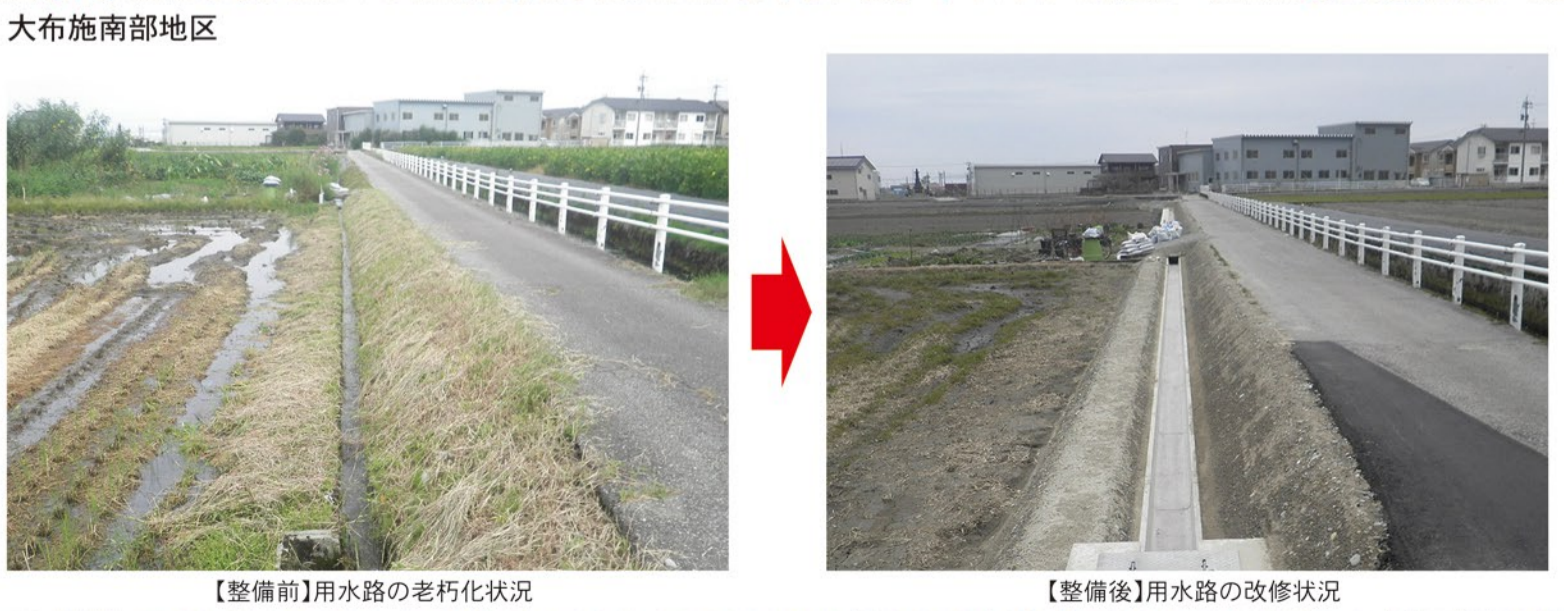
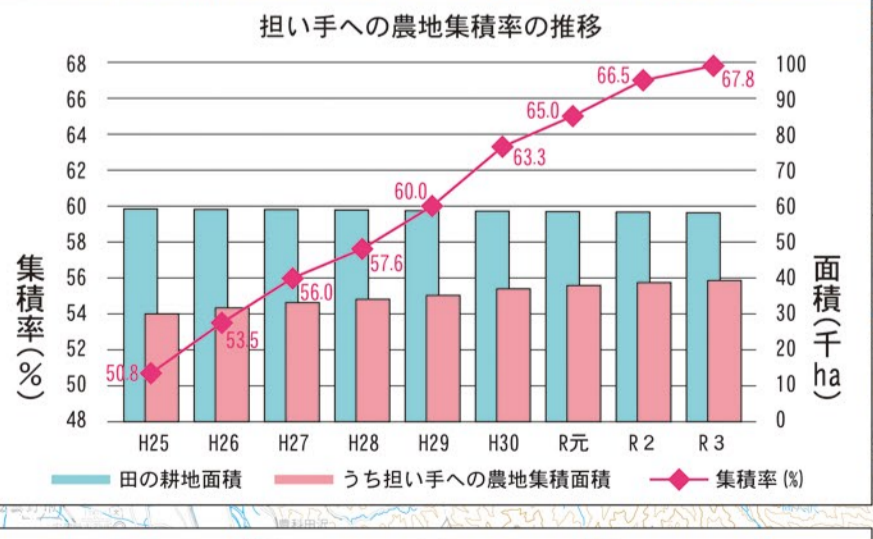


ほ場整備面積の推移



担い手への農地集積率の推移

年度	田の耕地面積	うち担い手への農地集積面積	集積率(%)
H25	58,100	30,016	51.8
H26	58,000	31,570	54.4
H27	58,300	32,909	56.4
H28	58,700	33,088	56.4
H29	58,500	33,079	56.5
H30	58,400	36,973	63.3
R1	58,300	37,909	65.0
R2	58,200	38,718	66.5
R3	58,000	39,351	67.8



記号例

- 市道
- 町道
- △ 主要地方道
- ◇ 一般地方道
- ▽ 有料道路
- ◇ 広域農道
- 港
- 湾
- 漁港
- 市界
- 町界
- 郡界
- 都府県界
- 国界