

# I 概 況

## 1 沿 革

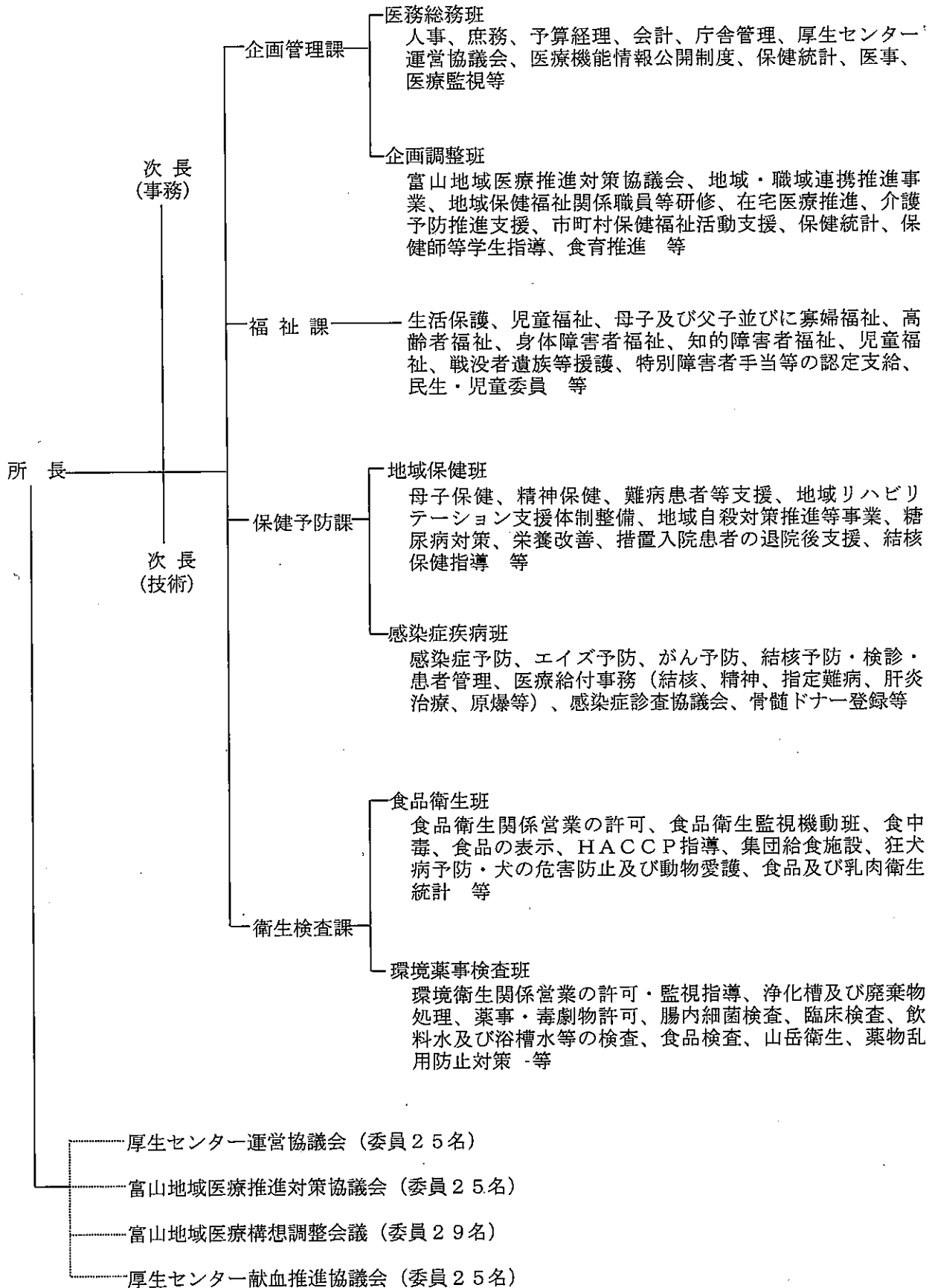
昭和15年	7月	旧中新川郡33町村を管轄区域として、上市町旭町に上市保健所が開設され、所長以下10名で業務を開始
昭和26年	3月	事業及び人員増のため庁舎を増築
昭和27年	5月	保健所の機構改革に伴い、庶務課、衛生課の2課制となる。
昭和40年	10月	庶務課を総務課に名称変更
昭和44年	3月	庁舎の老朽化に伴い、上市町横法音寺の現在地に庁舎を移転、新築
昭和44年	4月	富山県行政組織規則の改正により、総務課、予防課、衛生課の3課制となる。
昭和53年	4月	富山県行政組織規則の改正により、予防課が予防係、保健係の2係制となる。
平成2年	4月	富山県行政組織規則の改正により、予防課を保健予防課に名称変更
平成6年	4月	富山県行政組織規則の改正により、保健予防課の予防係、保健係を予防班、保健班に名称変更
平成8年	4月	管轄区域に大山町を編入。管轄区域が滑川市、大山町、舟橋村、上市町、立山町の1市3町1村となる。
平成10年	7月	保健所の再編及び機能強化に伴い、中部保健所と改称し、企画管理課に医務総務班、企画調整班、保健予防課に地域保健班、感染症疾病班、衛生検査課に食品衛生班、環境衛生薬事班、試験検査班の3課7班制となる。
平成14年	7月	保健と福祉の連携強化に伴い、保健所と社会福祉事務所が統合。中部保健所は中部社会福祉事務所と統合して中部厚生センターと改称。福祉課が新設され、4課7班制となる。
平成17年	4月	市町村合併（4月1日）に伴い、管轄区域が滑川市、舟橋村、上市町、立山町の1市2町1村となり、衛生検査課の環境衛生薬事班と試験検査班を統合し環境薬事検査班とし、4課6班制となる。

## ◎ 八尾支所の沿革

昭和16年	9月	八尾保健所設置
昭和17年	10月	八尾保健所開所（管轄 婦負郡17町村 上新川郡7町村）
昭和19年	10月	富山保健所開設に伴い管轄区域の変更（婦負郡17町村）
昭和27年	5月	保健所の機構改革に伴い、庶務課、衛生課の2課制になる。
昭和44年	4月	富山県行政組織規則の改正に伴い、総務課、予防課、衛生課の3課制となる。
昭和53年	4月	富山県行政組織規則の改正に伴い、予防課が予防係、保健係の2係制となる。
昭和54年	12月	八尾保健所竣工
平成2年	4月	富山県行政組織規則の改正に伴い、予防課を保健予防課に改称
平成6年	4月	富山県行政組織規則の改正に伴い、保健予防課の予防係、保健係を予防班、保健班に改称
平成8年	4月	管轄区域に大沢野町を編入。管轄区域が大沢野町、八尾町、婦中町、山田村、細入村の3町2村となる。
平成10年	7月	保健所の再編及び機能強化に伴い、中部保健所八尾支所となる。（衛生予防課、地域健康課の2課制）
平成14年	7月	保健と福祉の連携強化に伴い、中部厚生センター八尾支所と改称。従来の地域健康課に福祉の業務が加わる。
平成17年	4月	市町村合併（4月1日）に伴い、八尾支所を廃止

2 組織及び業務

(令和4年4月1日現在)



3 現員表

(令和4年4月1日現在)

区	分所	長	次長	主幹	課長	班長	班長	副主幹	係長	上席専門員	主任	技師	保健師	栄養士	技能主任専門員	会計年度任用職員	計	前年度計 (令和3年4月1日現在)	増減	
企画管理課	医務班																			
	総務班	1	1		1			1			1					2	8	8	0	
福祉課	企画調整班																			
					1			1			1									
保健予防課	地域保健班			1				1												
	感染症・疾病班													4		1	9	9	0	
衛生検査課	食品衛生班								(1)								(2)	(2)	①	
	環境事班		1						2						①		5	5	0	
									3							1	6	6	0	
									(1)								(2)	(2)	①	
		1	2	1	1	5	5	5	3	0	2	1	7	1	①	9	45	43	2	

注) ( ) 内は内数で当センターを主とする兼務者で、○は当センターを従とする兼務者

#### 4 業務案内

(令和4年4月1日現在)

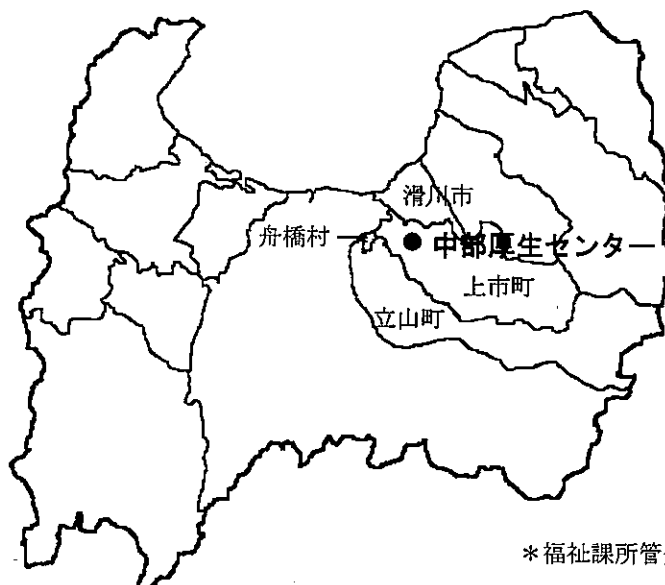
##### <随時受付>

- ・営業許可業務（食品衛生・環境衛生・薬事等の申請・浄化槽の設置届など）
- ・犬及び猫等に関する相談
- ・結核医療・療育医療・小児慢性特定疾病医療・肝炎医療・特定医療費（指定難病）等の公費負担申請
- ・心の健康相談（含認知症）
- ・思春期ライブラリー
- ・エイズ・性感染症（クラミジア・梅毒）相談
- ・家庭児童・母子・父子相談（受付 9:30～16:30 直通 076-472-6671）
- ・遺伝相談
- ・難病療養相談
- ・栄養・食事相談
- ・ひきこもり相談
- ・母の心のケア個別相談（要予約）

曜日	午前		午後	
		受付時間		受付時間
月	○腸内細菌検査	8:30～12:00		
火	○腸内細菌検査 ○エイズ相談・HIV検査 ・迅速検査（要予約） ○性感染症（クラミジア感染 症・梅毒）相談・検査 ○肝炎ウイルス（B型・C 型）検査・相談 ○骨髄バンクドナー登録 ○女性の相談（第4週）	8:30～12:00 9:00～11:00 9:00～11:00 9:00～11:00 9:00～11:00 9:00～11:00	○難病友の会（第3週） （会場 上市町保健セン ター）	13:30～15:00
水			○心の健康相談（含認知症） （医師による相談 第2週 要予約）	13:30～14:30
木			○ひきこもり等家族相談 （年4回 第4週 要予約）	14:00～15:30
金				

## 5 管内の概要

### (1) 管内図



\* 福祉課所管分は滑川市を除く

### (2) 人口

#### ア 世帯数・人口

(令和4年4月1日現在)

区分	面積 (k m <sup>2</sup> )	世帯数	人 口			1世帯当り の人員	人口密度 (人/k m <sup>2</sup> )
			総数	男	女		
富山県	4,247.54	407,188	1,018,644	495,005	523,639	2.50	239.8
管内計	602.09	30,018	78,395	37,918	40,477	2.61	130.2
滑川市	54.62	12,425	32,166	15,660	16,506	2.59	588.9
舟橋村	3.47	1,071	3,177	1,538	1,639	2.97	915.6
上市町	236.71	7,324	18,795	8,987	9,808	2.57	79.4
立山町	307.29	9,198	24,257	11,733	12,524	2.64	78.9

※面積は、国土交通省国土地理院「全国都道府県市区町村別面積調」(令和4年1月現在) 資料：富山県人口移動調査結果

#### イ 年齢(3区分)別人口割合の推移

(令和3年10月1日現在)

区分	管内 総人口	年少人口 (0~14歳)	生産年齢人口 (15~64歳)	老年人口 (65歳以上)	年齢構成係数		
					0~14歳	15~64歳	65歳以上
富山県	1,025,409	112,770	561,269	332,793	11.0	54.7	32.5
管内計	78,901	8,993	43,857	25,862	11.4	55.6	32.8
滑川市	32,211	3,965	18,371	9,749	12.3	57.0	30.3
舟橋村	3,179	546	2,010	621	17.2	63.2	19.5
上市町	19,022	1,751	10,025	7,226	9.2	52.7	38.0
立山町	24,489	2,731	13,451	8,266	11.2	54.9	33.8

※総人口には、年齢不詳を含む。

資料：富山県人口移動調査結果

## Ⅱ 保 健 統 計

### 1 人口動態（令和2年）

#### （1） 人口動態

区 分		滑川市	舟橋村	上市町	立山町	管内計	富山県
出生	実数	200	25	60	151	436	6,256
	率	6.3	8.1	3.1	6.1	5.5	6.1
死亡	実数	367	31	280	348	1,026	12,981
	率	11.5	10.1	14.6	14.2	13.0	12.8
自然増加	実数	△ 167	△ 6	△ 220	△ 197	△ 590	△ 6,725
	率	△ 5.2	△ 1.9	△ 11.5	△ 8.0	△ 7.5	△ 6.6
乳児死亡	実数	-	-	-	-	-	11
	率	-	-	-	-	-	1.8
新生児死亡	実数	-	-	-	-	-	5
	率	-	-	-	-	-	0.8
死産	実数	2	1	1	2	6	116
	率	9.9	38.5	16.4	13.1	13.6	18.2
周産期死亡	実数	-	-	-	-	-	22
	率	-	-	-	-	-	3.5
婚姻	実数	132	7	35	58	232	3,720
	率	4.1	2.3	1.8	2.4	2.9	3.7
離婚	実数	51	4	19	22	96	1,239
	率	1.60	1.30	0.99	0.89	1.22	1.22

資料：令和2年人口動態統計（確定数）

※出生率・死亡率・自然増加率・婚姻率・離婚率は人口千対、乳児死亡率・新生児死亡率は出生千対、周産期死亡率は（出生＋妊娠満22週以後の死産）千対、死産率は出産（出生＋死産）千対である。

(2) 出生数・死亡数等の推移（市町村別）

ア 出生数の推移

（単位：人）

区分	H2	H7	H12	H17	H22	H27	H28	H29	H30	R元	R2
富山県	10,050	10,049	10,170	8,973	8,188	7,567	7,302	7,178	6,846	6,604	6,256
管内	673	714	760	728	638	535	522	514	489	515	436
滑川市	272	288	340	313	277	260	230	242	234	244	200
舟橋村	16	23	31	33	43	27	23	31	24	30	25
上市町	165	189	160	175	147	108	112	103	94	101	60
立山町	220	214	229	207	171	140	157	138	137	140	151

資料：令和2年人口動態統計（確定数）

イ 低体重児出生状況

（単位：人）

区分	出生数 (A)	低出生体重児出生状況				率 (B/A)
		計 (B)	1000g未満	1000～ 1500g未満	1500～ 2500g未満	
富山県	6,256	545	18	25	502	8.71
管内	436	36	3	1	32	8.26
滑川市	200	12	1	—	11	6.00
舟橋村	25	1	—	—	1	4.00
上市町	60	5	—	1	4	8.33
立山町	151	18	2	—	16	11.92

資料：令和2年人口動態統計（確定数）

ウ 死亡数の推移

（単位：人）

区分	H2	H7	H12	H17	H22	H27	H28	H29	H30	R元	R2
富山県	8,641	9,552	9,734	10,861	11,875	12,731	12,864	13,161	13,066	13,207	12,981
管内	687	789	786	890	940	1,008	1,008	991	1,092	1,074	1,026
滑川市	255	298	320	332	342	373	383	387	385	381	367
舟橋村	15	17	11	17	23	30	20	22	21	34	31
上市町	202	238	220	249	266	281	280	271	297	336	280
立山町	215	236	235	292	309	324	325	311	389	323	348

資料：令和2年人口動態統計（確定数）

(3) 死因順位

区分	第1位		第2位		第3位		第4位		第5位		第6位		第7位		第8位		第9位		第10位		
	死亡数	死亡率	死亡数	死亡率	死亡数	死亡率	死亡数	死亡率	死亡数	死亡率	死亡数	死亡率	死亡数	死亡率	死亡数	死亡率	死亡数	死亡率	死亡数	死亡率	
滑川市	112	350.5	52	162.7	36	112.7	31	97.0	24	75.1	10	31.3	9	28.2	8	25.0	7	21.9	7	21.9	自殺
	悪性新生物		心疾患 (高血圧症を除く)		脳血管疾患		老衰		肺炎		不慮の事故		血管性及び 詳細不明の認知症		糖尿病		アルツハイマー病		自殺		
舟橋村	7	227.2	6	194.7	3	97.4	3	97.4	2	64.9	2	64.9	2	64.9	1	32.5	1	32.5	1	32.5	心疾患 (高血圧症を除く)
	悪性新生物		脳血管疾患		肺炎		老衰		血管性及び 詳細不明の認知症		アルツハイマー病		誤嚥性肺炎		結核		高血圧性疾患		心疾患 (高血圧症を除く)		
上市町	65	339.7	38	198.6	31	162.0	26	135.9	10	52.3	9	47.0	9	47.0	8	41.8	7	36.6	6	31.4	間質性肺炎患
	悪性新生物		老衰		心疾患 (高血圧症を除く)		脳血管疾患		肺炎		誤嚥性肺炎		不慮の事故		アルツハイマー病		肝疾患		間質性肺炎患		
立山町	85	345.8	45	183.0	44	179.0	36	146.4	19	77.3	13	52.9	11	44.7	11	44.7	9	36.6	8	32.5	自殺
	悪性新生物		脳血管疾患		心疾患 (高血圧症を除く)		老衰		肺炎		不慮の事故		アルツハイマー病		誤嚥性肺炎		血管性及び 詳細不明の認知症		自殺		
管内	269	341.6	128	162.5	113	143.5	108	137.1	56	71.1	32	40.6	28	35.6	28	35.6	21	26.7	20	25.4	自殺
	悪性新生物		心疾患 (高血圧症を除く)		脳血管疾患		老衰		肺炎		不慮の事故		アルツハイマー病		誤嚥性肺炎		血管性及び 詳細不明の認知症		自殺		
富山県	3,555	349.4	1,663	163.5	1,419	139.5	1,088	106.9	732	72.0	472	46.4	388	38.1	279	27.4	249	24.5	228	22.4	腎不全
	悪性新生物		心疾患 (高血圧症を除く)		老衰		脳血管疾患		肺炎		不慮の事故		誤嚥性肺炎		アルツハイマー病		血管性及び 詳細不明の認知症		腎不全		
全国	378,385	306.6	205,596	166.6	132,440	107.3	102,978	83.5	78,450	63.6	42,746	34.6	38,133	30.9	26,948	21.8	20,852	16.9	20,815	16.9	血管性及び 詳細不明の認知症
	悪性新生物		心疾患 (高血圧症を除く)		老衰		脳血管疾患		肺炎		誤嚥性肺炎		不慮の事故		アルツハイマー病		血管性及び 詳細不明の認知症		腎不全		

資料：令和2年人口動態統計（確定数）



(4) 悪性新生物部位別死亡数

ア 死亡数

(単位：人)

区分	計	食道	胃	結腸	直腸S状結腸移行部	肝・肝内胆管	胆のう・他の胆道	膵臓	気管・気管支・肺	乳房	子宮	その他
富山県	3,555	102	462	331	143	214	169	394	649	132	48	911
管内	269	14	42	18	3	15	16	24	60	6	4	67
滑川市	112	6	16	8	1	11	3	13	27	2	2	23
舟橋村	7	-	1	-	-	-	1	1	2	-	-	2
上市町	65	2	11	4	2	-	5	6	14	3	2	16
立山町	85	6	14	6	-	4	7	4	17	1	-	26

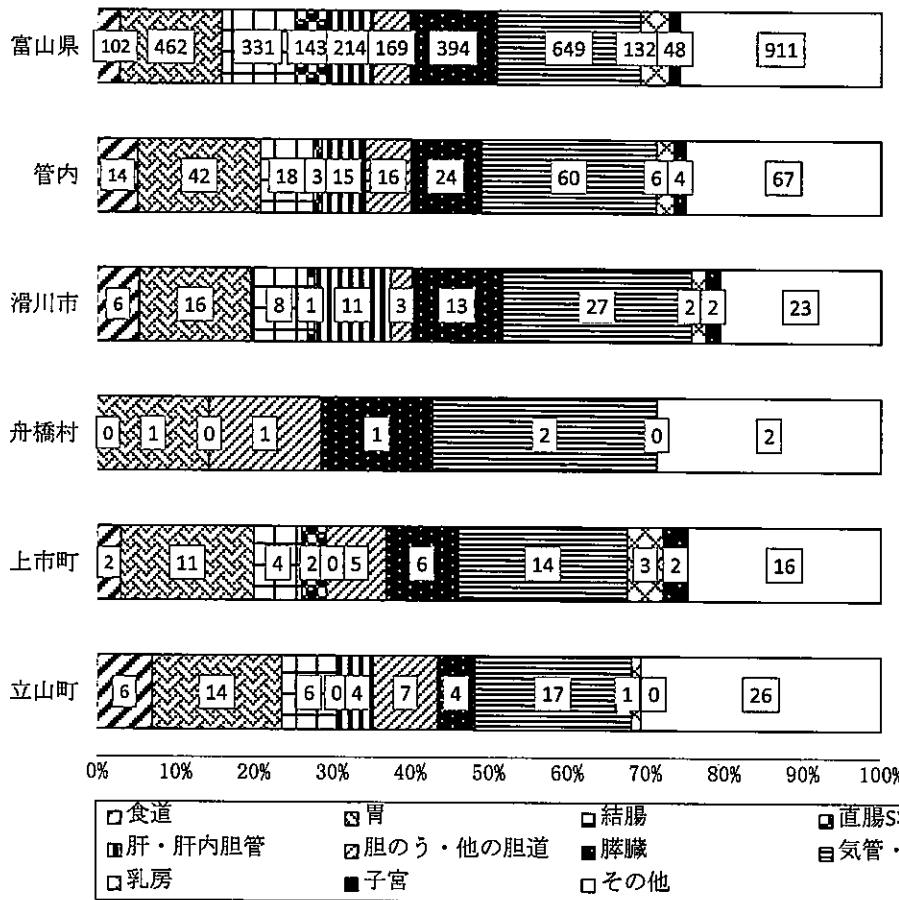
資料：令和2年人口動態統計（確定数）

イ 構成比率

区分	計	食道	胃	結腸	直腸S状結腸移行部	肝・肝内胆管	胆のう・他の胆道	膵臓	気管・気管支・肺	乳房	子宮	その他
富山県	100.0	2.9	13.0	9.3	4.0	6.0	4.8	11.1	18.3	3.7	1.4	25.6
管内	100.0	5.2	15.6	6.7	1.1	5.6	5.9	8.9	22.3	2.2	1.5	24.9
滑川市	100.0	5.4	14.3	7.1	0.9	9.8	2.7	11.6	24.1	1.8	1.8	20.5
舟橋村	100.0	-	14.3	-	-	-	14.3	14.3	28.6	-	-	28.6
上市町	100.0	3.1	16.9	6.2	3.1	-	7.7	9.2	21.5	4.6	3.1	24.6
立山町	100.0	7.1	16.5	7.1	-	4.7	8.2	4.7	20.0	1.2	-	30.6

資料：令和2年人口動態統計（確定数）

ウ 悪性新生物部位別人数棒グラフ



## 2 医療施設

### (1) 医療施設数

(令和4年4月1日現在)

区分	病 院					一般診療所			歯科 診療所
	総 数	精神	結核	一般	療養病床 を有する 施 設 (再掲)	総 数	無床	有床	
管内計	4	-	-	4	1	47	46	1	23
滑川市	2	-	-	2	1	18	17	1	8
舟橋村	0	-	-	-	-	1	1	-	2
上市町	1	-	-	1	-	12	12	-	5
立山町	1	-	-	1	-	16	16	-	8

※歯科診療所は無床診療所のみ。

※立山町の診療所については、立山の夏期季節診療所4施設を含む。

### (2) 病床数

(令和4年4月1日現在)

区分	病 院						一般診療所	
	総 数	精神	感染症	結核	一般	療養	総 数	療養病床 (再掲)
管内計	588	119	-	-	419	50	4	-
滑川市	329	68	-	-	211	50	4	-
舟橋村	-	-	-	-	-	-	-	-
上市町	199	51	-	-	148	-	-	-
立山町	60	-	-	-	60	-	-	-

※病床の分類は、医療法に基づく病床区分による。

### (3) 医療従事者数

#### ア 業務の種類別医師数(市町村別)

区分	総 数	病 院 (開設・勤務)	医育機関 (教員教官・ その他)	診療所 (開設・勤務)	介護老人 保健施設	その他
富山県	2,832	1,599	363	744	31	95
管内計	108	65	0	36	3	4
滑川市	50	28	0	17	2	3
舟橋村	0	0	0	0	0	0
上市町	41	31	0	8	1	1
立山町	17	6	0	11	0	0

(医師・歯科医師・薬剤師調査：令和2年末)

イ 業務の種類別歯科医師数（市町村別）

区 分	総 数	病 院 (開設・勤務)	診療所 (開設・勤務)	介護老人 保健施設	その他
富山県	650	47	580	0	23
管内計	34	0	34	0	0
滑川市	15	0	15	0	0
舟橋村	2	0	2	0	0
上市町	8	0	8	0	0
立山町	9	0	9	0	0

(医師・歯科医師・薬剤師調査：令和2年末)

ウ 業務の種類別薬剤師数（市町村別）

区 分	総 数	薬 局 (開設・勤務)	医療施設	その他施設	その他
富山県	2855	1233	580	821	221
管内計	228	76	23	108	21
滑川市	103	32	12	48	11
舟橋村	1	0	0	0	1
上市町	89	23	9	51	6
立山町	35	21	2	9	3

(医師・歯科医師・薬剤師調査：令和2年末)

エ 看護職員数

区 分	総 数	保健師	助産師	看護師、 准看護師総 数	左の内訳	
					看護師	准看護師
富山県	16,998	672	411	15,915	13,075	2,840
管内計	795	74	25	696	533	163

(看護職員従事者届：令和2年末)

