

特別  
企画展

# 霊山立山 天空への祈り

修験から民衆登拝、布橋灌頂会まで……  
会期 二〇二二年九月十八日(土)〜十一月七日(日)

天空にそびえる峰々……聖なる岩屋での修験……清らかな水の流れ……いのちを育む森……

【銅錫杖頭】

重要文化財  
双竜鏡 大日如来像

【木造大日如来坐像】

【天岩日石寺磨崖仏】

【木造阿彌陀如来坐像】

霊山立山に托された祈りと信仰の軌跡をたどる……

# 富山県立山博物館

開館 30周年

【開館時間】午前九時三〇分〜午後五時まで（入館は午後四時三〇分まで）

【観覧料】「一般」二、〇〇円 「大学生」一、〇〇円 高校生以下の児童・生徒、障がい者等の観覧料は無料です。  
学校教育、社会教育で利用する児童・生徒の引率者の観覧料は申請により無料となります。

# 今ここに集結！ 霊山立山 祈りと信仰の宝



①銅錫杖頭附鉄剣(剣岳発見)

⑤木造不動明王立像



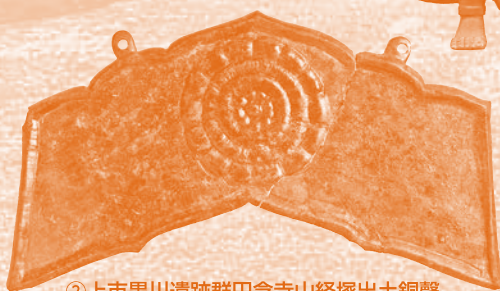
④立蔵社神像  
(写真提供:大山歴史民俗資料館)



⑥牡丹花蝶雀文鏡



③日中経塚出土銅経筒



②上市黒川遺跡群円念寺山経塚出土銅磬  
(写真提供:上市町教育委員会)



⑦布橋灌頂会絵巻

立山は、富士山、白山と並んで「日本三霊山」と称され、わが国を代表する霊山として知られています。大日岳および剣岳では平安時代制作とみられる密教法具の銅錫杖頭(いずれも国重要文化財)が発見されており、それらはわが国の霊山信仰の始まりを解き明かすうえでの代表的な遺物となっています。

本企画展は、古代における山岳修行の痕跡、山麓周辺に残る立山ゆ

かりの神像・仏像や文物、さらには近世における禅定登拝と布橋灌頂会の盛行まで、重要文化財や近年発見された資料から「霊山立山」に人びとが向けてきた祈りと信仰の軌跡をたどるものです。

今日まで伝わる宝の数々を通して、立山が文化的価値の高い霊山であることを再発見できるでしょう。

開館30周年記念・後期特別企画展

## 霊山立山 天空への祈り

—修験から民衆登拝、布橋灌頂会まで—

会 期:令和3年9月18日(土)～11月7日(日)

休館日:月曜日、9月21日(火)、11月4日(木) ※9月20日(月・祝)は開館

担当学芸員解説会:9月18日(土)、10月23日(土)、11月6日(土) いずれも14時より

### I 修験者の祈り—山岳修行の痕跡—

- ・銅錫杖頭(双竜飾、大日岳発見) 重要文化財 個人蔵
- ・銅錫杖頭附鉄剣(剣岳発見)① 重要文化財 当館蔵
- ・上市黒川遺跡群円念寺山経塚出土銅磬②
- ・上市町教育委員会蔵

### II 墮地獄救済の祈り—地獄谷と帝釈岳—

- ・銅造地藏菩薩立像 富山県指定文化財 蓮王寺蔵
- ・日中経塚出土銅経筒③ 立山町指定文化財 当館蔵

### その他の主な展示資料

- ・京ヶ峰出土銅経筒、銅鏡、経筒外容器 富山県埋蔵文化財センター蔵
- ・吉野曼荼羅図 市神社蔵 琵琶湖歴史文化館寄託
- ・松倉経塚出土銅経筒 立山町指定文化財 立山町教育委員会蔵

### III 立山の神仏への祈り—カミとホトケの姿—

- ・木造大日如来坐像 個人蔵 当館寄託
- ・立蔵社神像④ 富山県指定文化財 立蔵社氏子総代蔵
- ・木造不動明王立像⑤ 個人蔵 当館寄託
- ・牡丹花蝶雀文鏡⑥ 富山県指定文化財 雄山神社中宮祈願殿蔵

### IV 近世立山信仰の祈り—禅定登拝と布橋灌頂会—

- ・立山縁起(寛永七年・現存最古の写本) 個人蔵(初公開)
- ・布橋灌頂会絵巻⑦ 個人蔵

- ・三国伝来阿弥陀如来三尊 北名古屋市指定文化財 林證寺蔵
- ・銅造勢至菩薩立像(伝富山折立観音) 松林寺蔵
- ・立山峰妙典奉納札(大永四年在銘) 大仙坊蔵

など

### 【文化講演会】「立山修験」を考える—立山修験の位置付けと今後の課題—

講 師:山本義孝氏(本企画展委員、日本宗教学会会員・日本山岳修験学会理事)

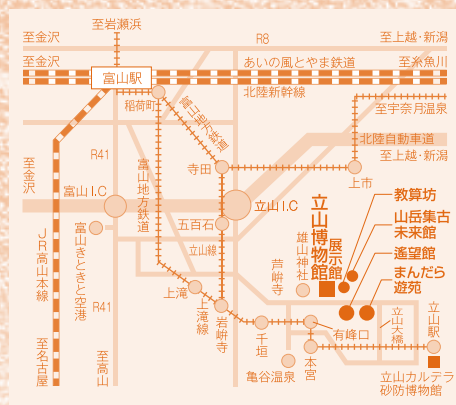
日 時:令和3年10月16日(土)14時より

会 場:立山町元気交流ステーションみらいぶ

定 員:70名(先着順、聴講無料 ※参加人数を制限する場合があります。HP等でご確認ください。)

会場:富山県〔立山博物館〕展示館内1階 企画展示室 主催:富山県〔立山博物館〕 共催:北日本新聞社

後援:北日本放送、チューリップテレビ、富山テレビ放送、NHK 富山放送局、Net3



### 交通案内

#### 電車の場合

富山地方鉄道立山線「千垣」駅下車後、徒歩(約2km)  
※日曜日を除き、千垣駅より町営バス運行

#### 車の場合

JR富山駅から約45分 / 富山地方鉄道「立山」駅から約15分  
北陸自動車道「富山IC」から約35分 / 「立山IC」から約30分

## 富山県〔立山博物館〕

〒930-1406 富山県中新川郡立山町芦峰寺93-1

電話076-481-1216 FAX076-481-1144

<https://www.pref.toyama.jp/1739/miryokukankou/bunka/bunkazai/home/index.html>

