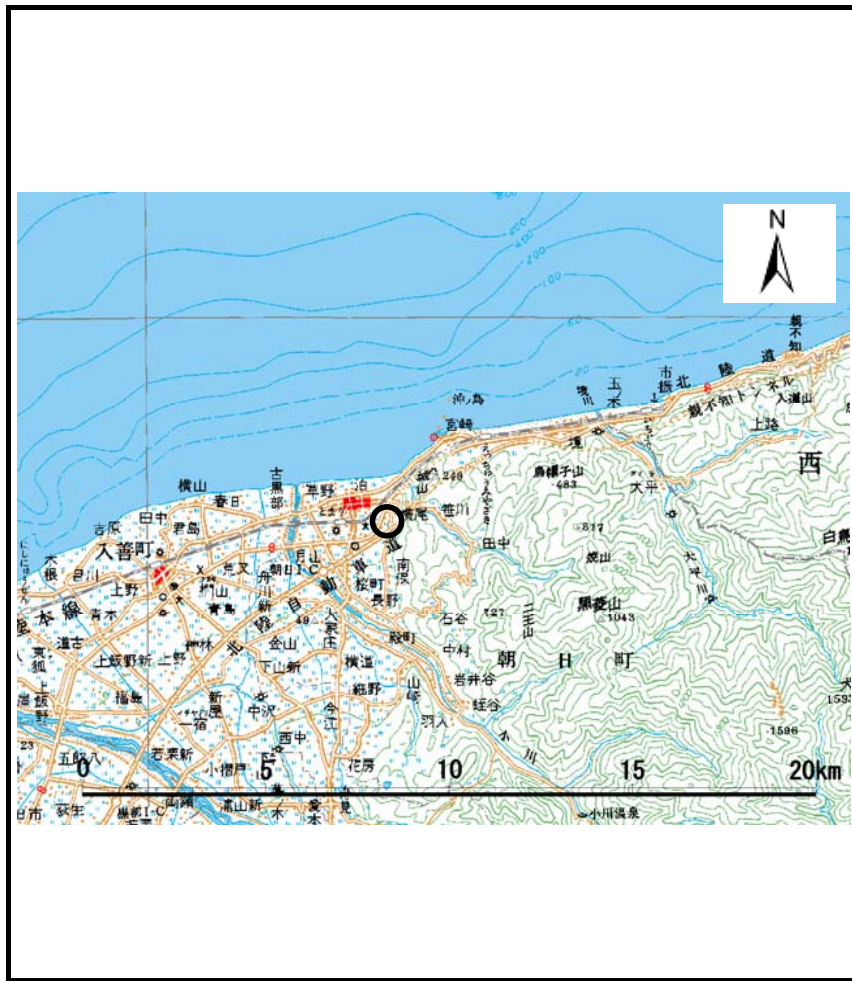
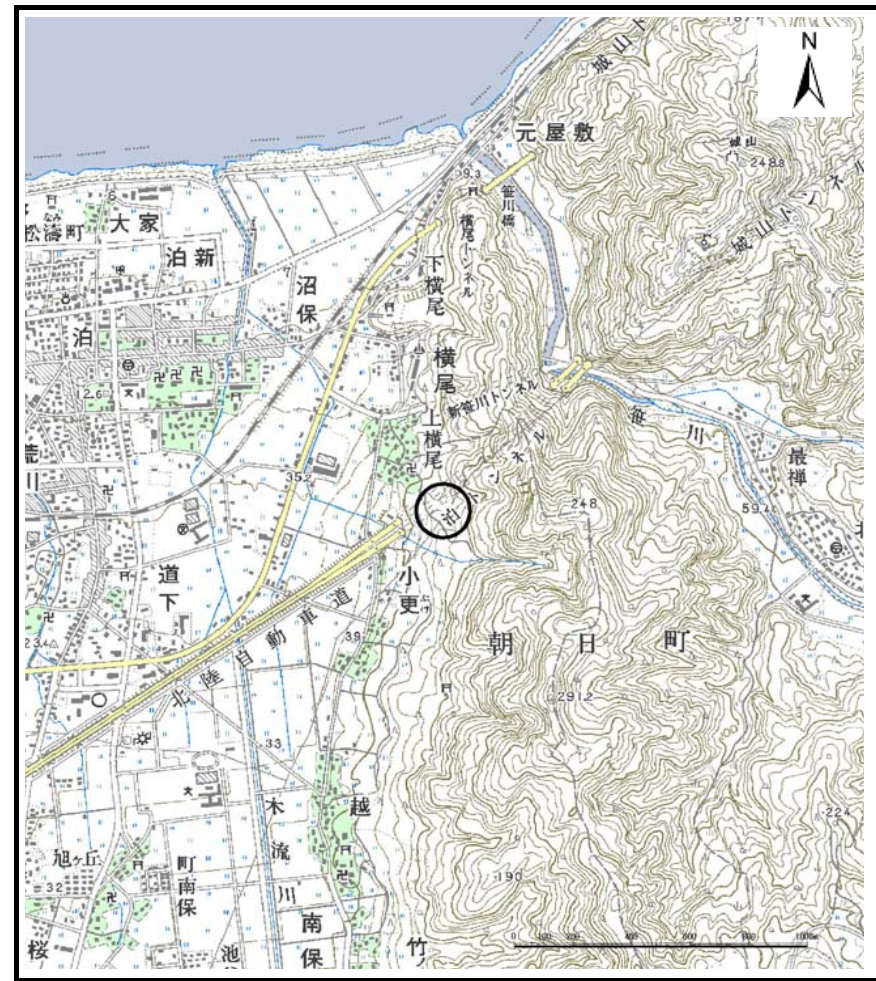


土砂災害警戒区域等の指定の公示に係る図書（その1）



(1/200,000)



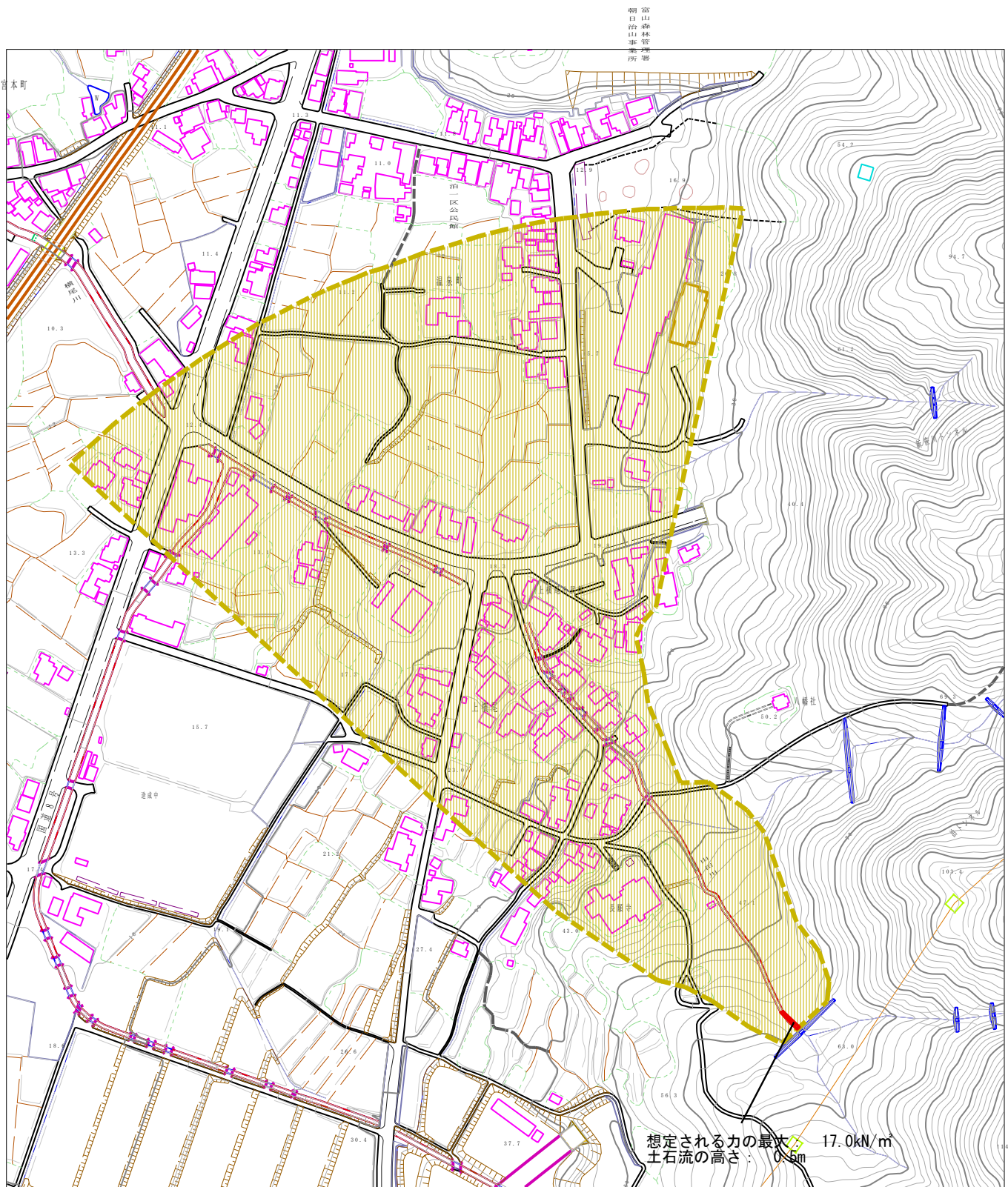
(1/25,000)

様式-1 (土)
土砂災害警戒区域・土砂災害特別警戒区域 位置図

自然現象の種類	土石流
溪流番号	530
溪流名	山田谷
所在地	富山県下新川郡朝日町横尾

この地図は、国土地理院長の承認を得て、同院発行の数値地図200000（地図画像）及び数値地図25000（地図画像）を複製したものである。（認証番号 平17総復、第126号）

土砂災害警戒区域等の指定の公示に係る図書（その2）



0 1 × 100m

様式-2(土)

土砂災害警戒区域・土砂災害特別警戒区域
区域図

土砂災害防止法施行令第2条の基準に該当する区域
(土砂災害警戒区域)

土砂災害防止法施行令第3条の基準に該当する区域
(土砂災害特別警戒区域)

その他の区域



縮尺

1:2,500

自然現象
の種類

告示番号

告示年月日

土石流

告示年月日

告示年月日

溪流番号

溪流名

所在地

530

山田谷

富山県下新川郡朝日町横尾