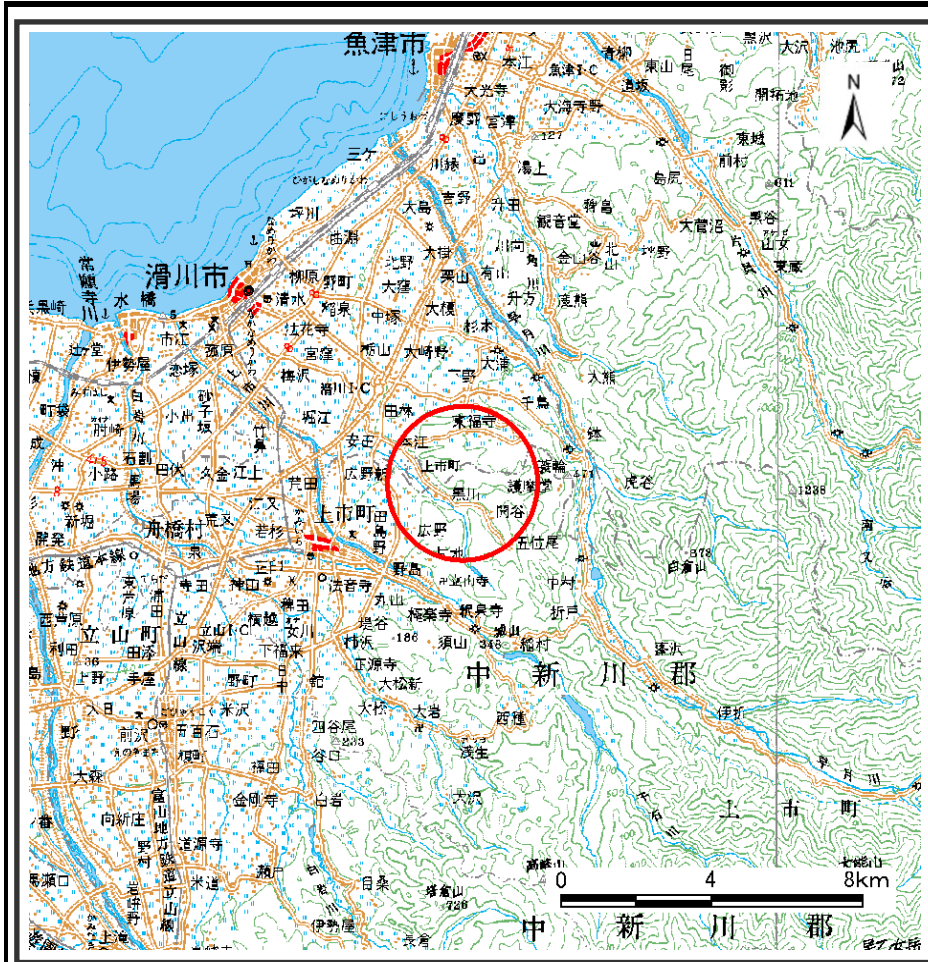
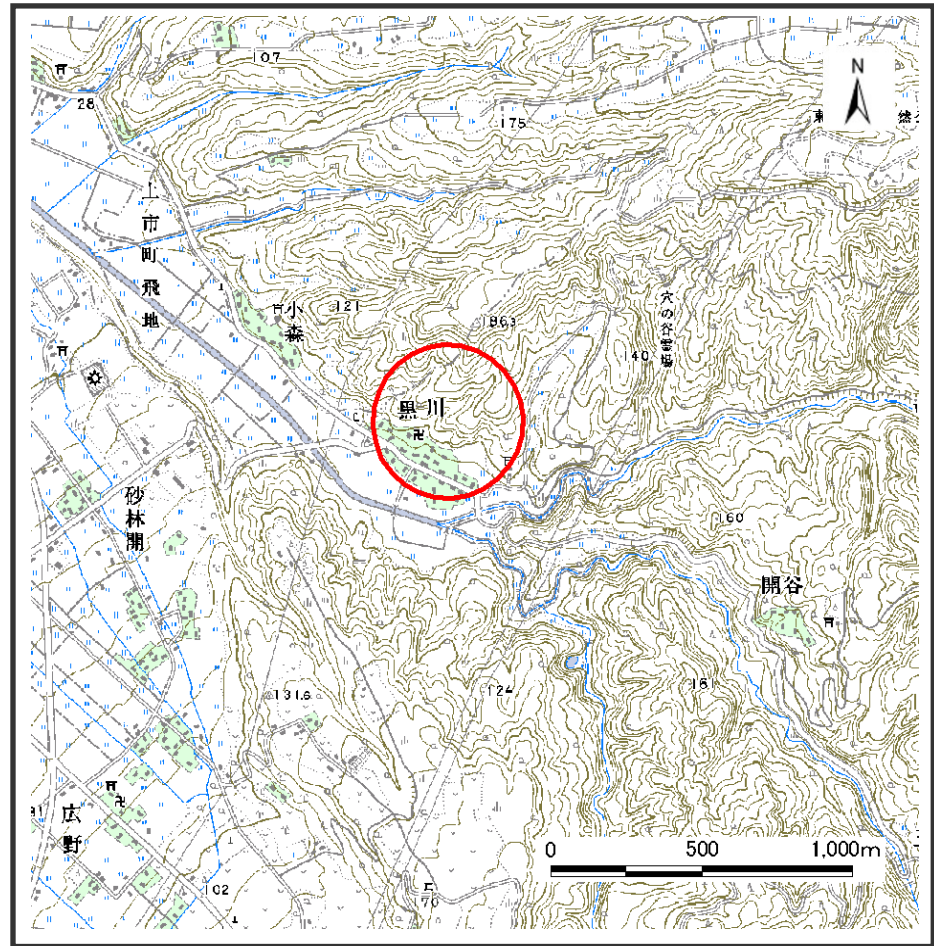


土砂災害警戒区域等の指定の公示に係る図書（その1）



位置図(S=1:200,000)



位置図(S=1:25,000)

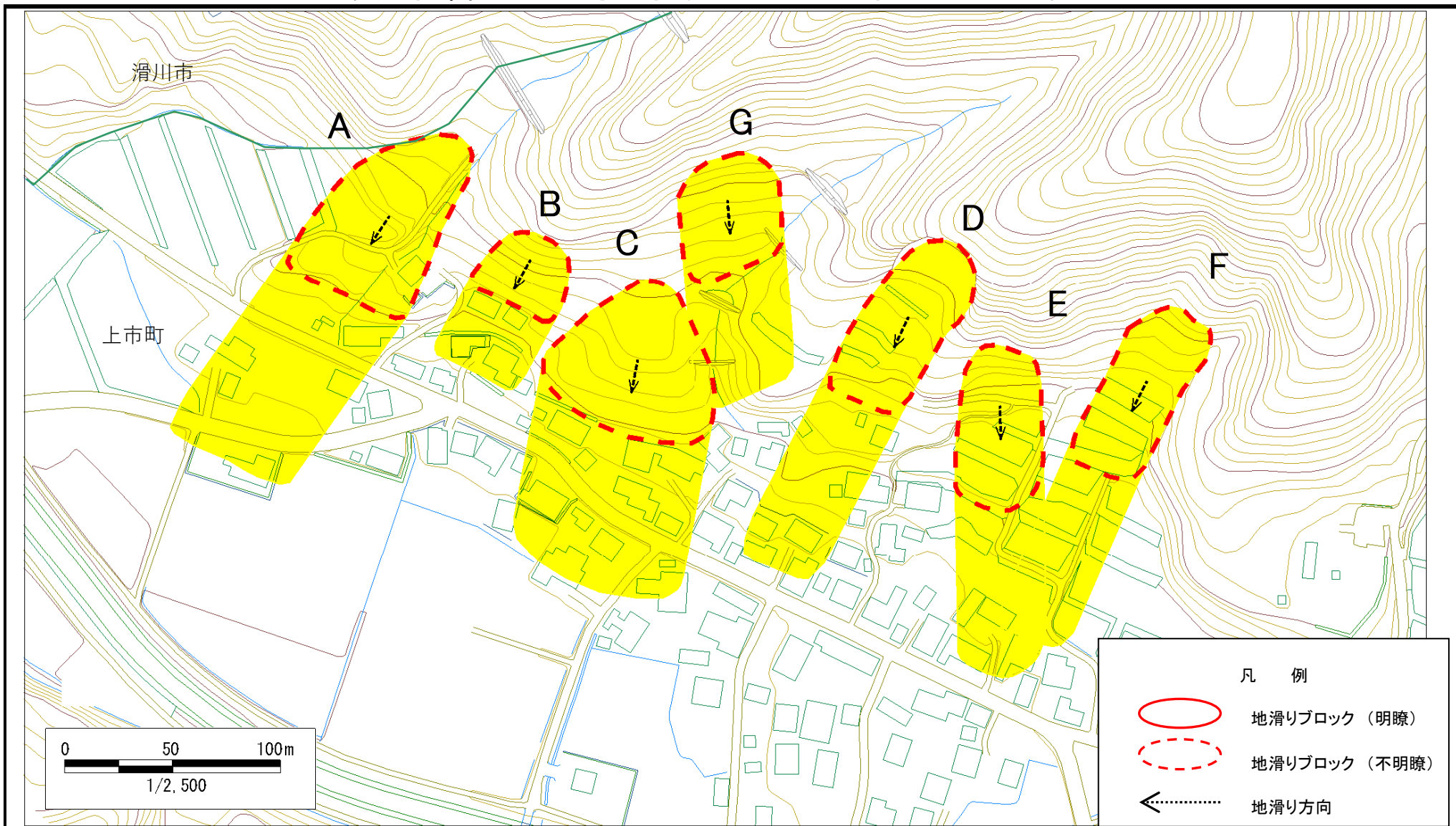
様式－1(地)

土砂災害警戒区域・土砂災害特別警戒区域 位置図

自然現象の種類	地滑り
箇所番号	1024
箇所名	黒川
地滑り区域名	1024A～G
所在地	富山県 中新川郡上市町黒川、滑川市小森

この地図は、国土地理院長の承認を得て、同院発行の数値地図20000(地図画像)及び数値地図25000(地図画像)を複製したものである。(承認番号 平17総複、第400号)

土砂災害警戒区域等の指定の公示に係る図書（その2）



様式-2(地) 土砂災害警戒区域・土砂災害特別警戒区域 区域図	土砂災害防止法施行令第二条 の基準に該当する区域 (土砂災害警戒区域)		N 縮尺 1:2,500	自然現象 の種類	地滑り	箇所番号	1024	箇所名	黒川
	土砂災害防止法施行令第三条 の基準に該当する区域 (土砂災害特別警戒区域)			告示番号	地滑り区域名	1024A~G			
	告示年月日	所在地		富山県 中新川郡上市町黒川、滑川市小森					