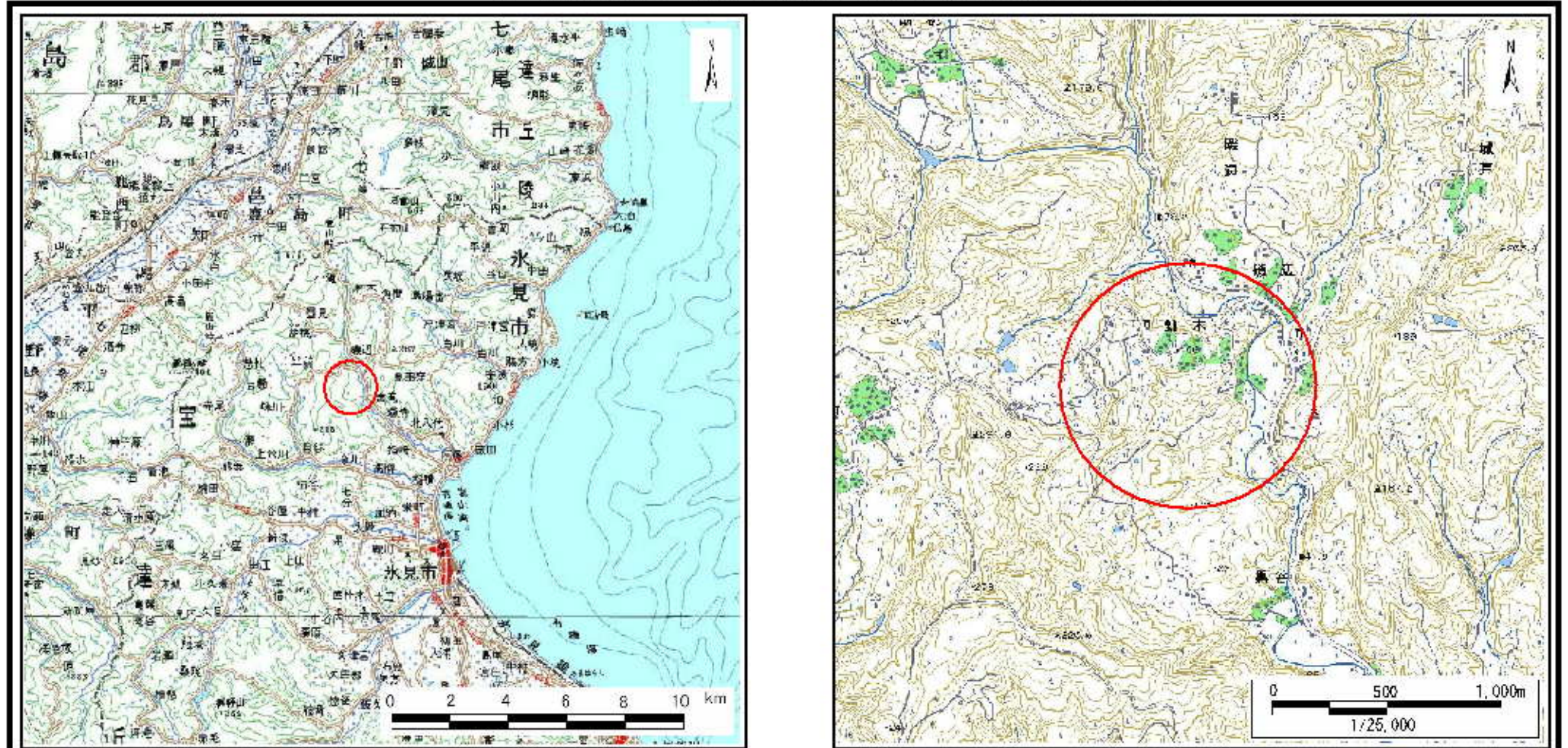


土砂災害警戒区域等の指定の公示に係る図書（その1）



(1/200,000)

(1/25,000)

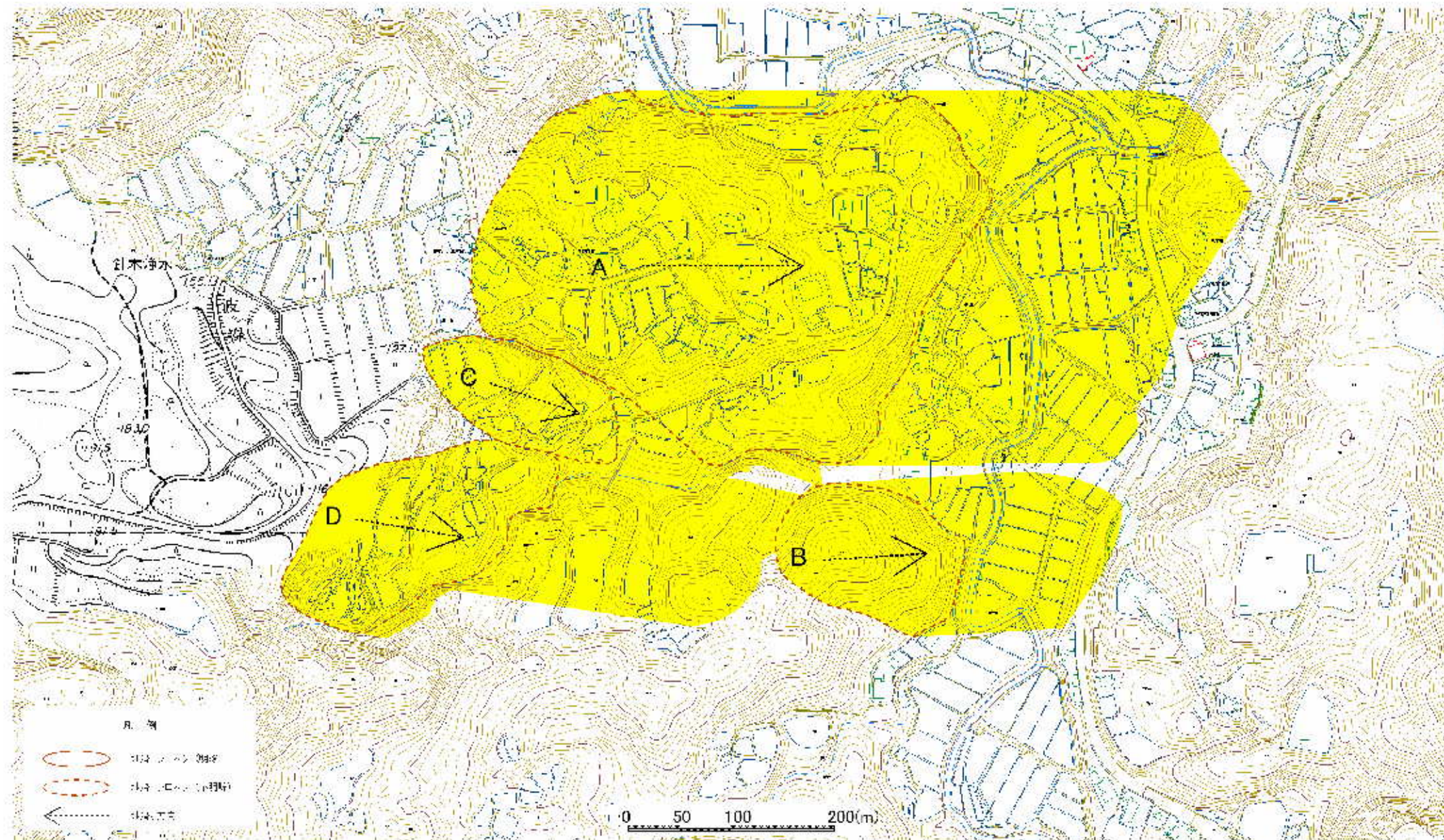
様式-1(地)

土砂災害警戒区域・土砂災害特別警戒区域 位置図

自然現象の種類	地滑り
箇所番号	3205-21
箇所名	針木地区
地滑り区域名	3205-21A~D
所在地	富山県氷見市針木、磯辺

この地図は、国土地理院長の承認を得て、同院発行の数値地図200000(地図画像)及び数値地図25000(地図画像)を複製したものである。(承認番号 平18総複、第602号)

土砂災害警戒区域等の指定の公示に係る図書（その2）



様式-2(地)

土砂災害警戒区域区域図

土砂災害防止法施行令第二条
の基準に該当する区域
(土砂災害警戒区域)



自然現象
の種類

地滑り

箇所番号

3205-21

箇所名

針木

告示番号

地滑り区域名

3205-21A~D

告示年月日

所在地

富山県氷見市針木、磯辺

土砂災害防止法施行令第三条
の基準に該当する区域
(土砂災害特別警戒区域)



縮尺
1:2,500