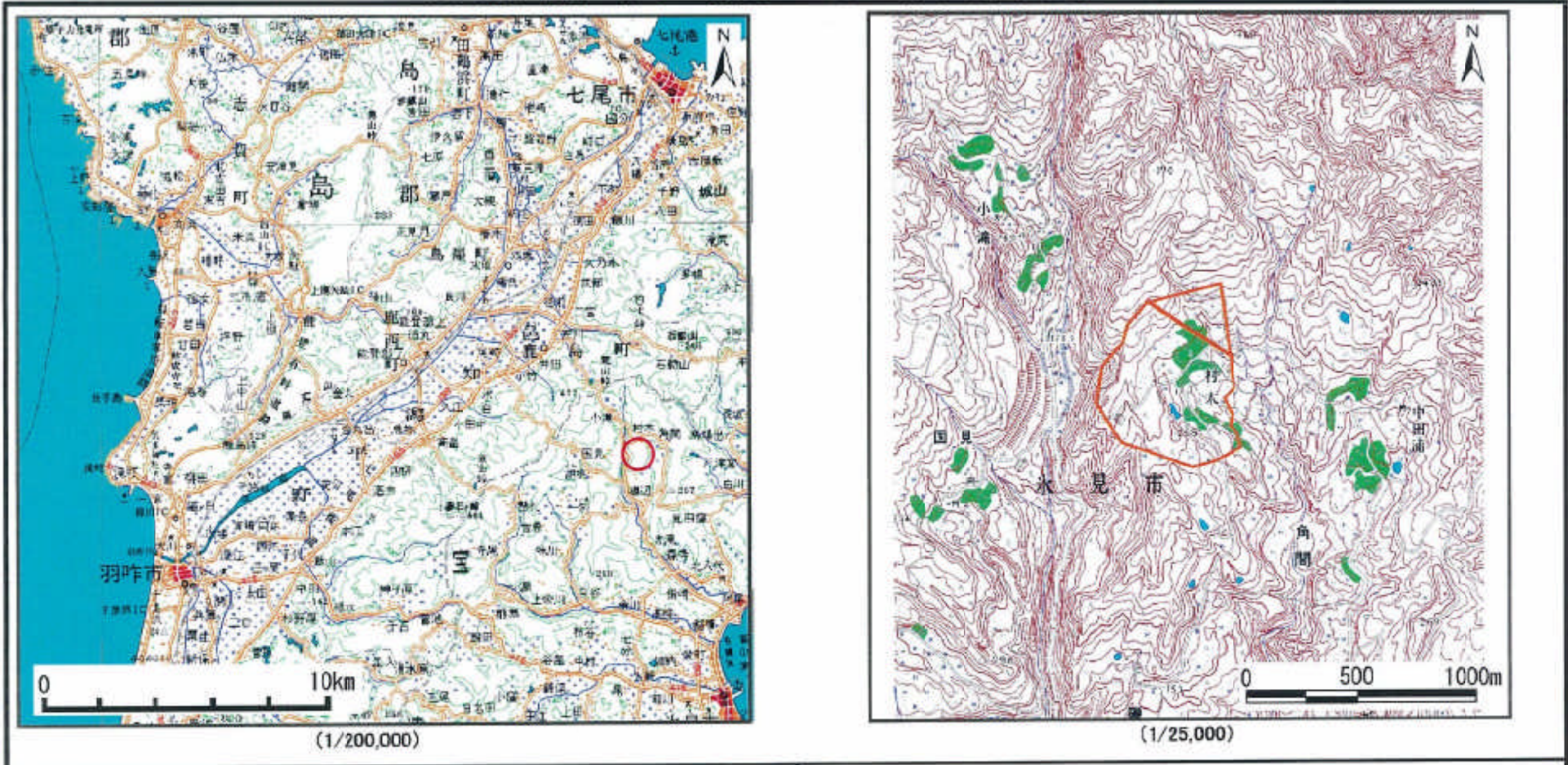


## 土砂災害警戒区域等の指定の公示に係る図書（その1）



様式-1(地) 土砂災害警戒区域・土砂災害特別警戒区域 位置図	自然現象の種類	地滑り
	箇所番号	1162
	箇所名	村木
	地滑り区域名	1162-1~2
	所在地	富山県水見市角間

この地図は、国土地理院長の承認を得て、同院発行の20万分の1地形図を複製したのものである。（承認番頭）平18総複、第602号



富山県水見市角間地区の地震動予測地図（2011年）

