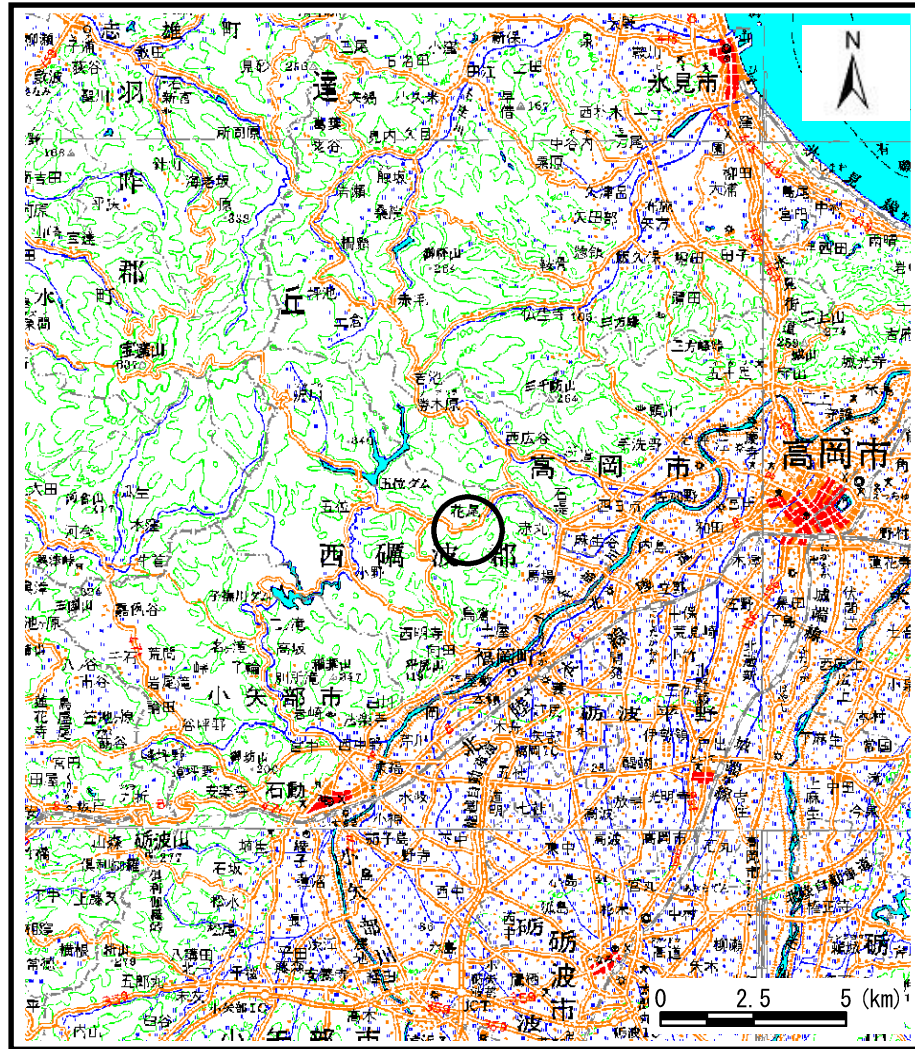
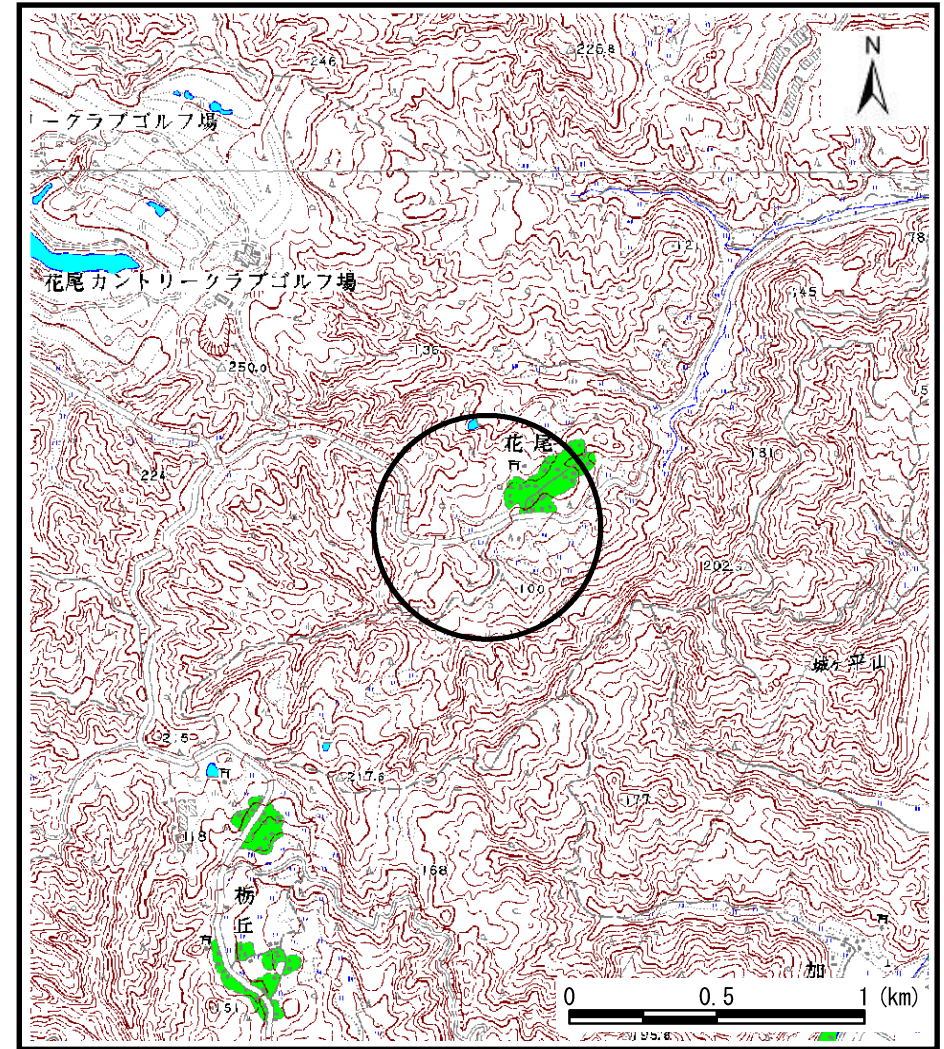


土砂災害警戒区域等の指定の公示に係る図書（その1）



(1/200,000)



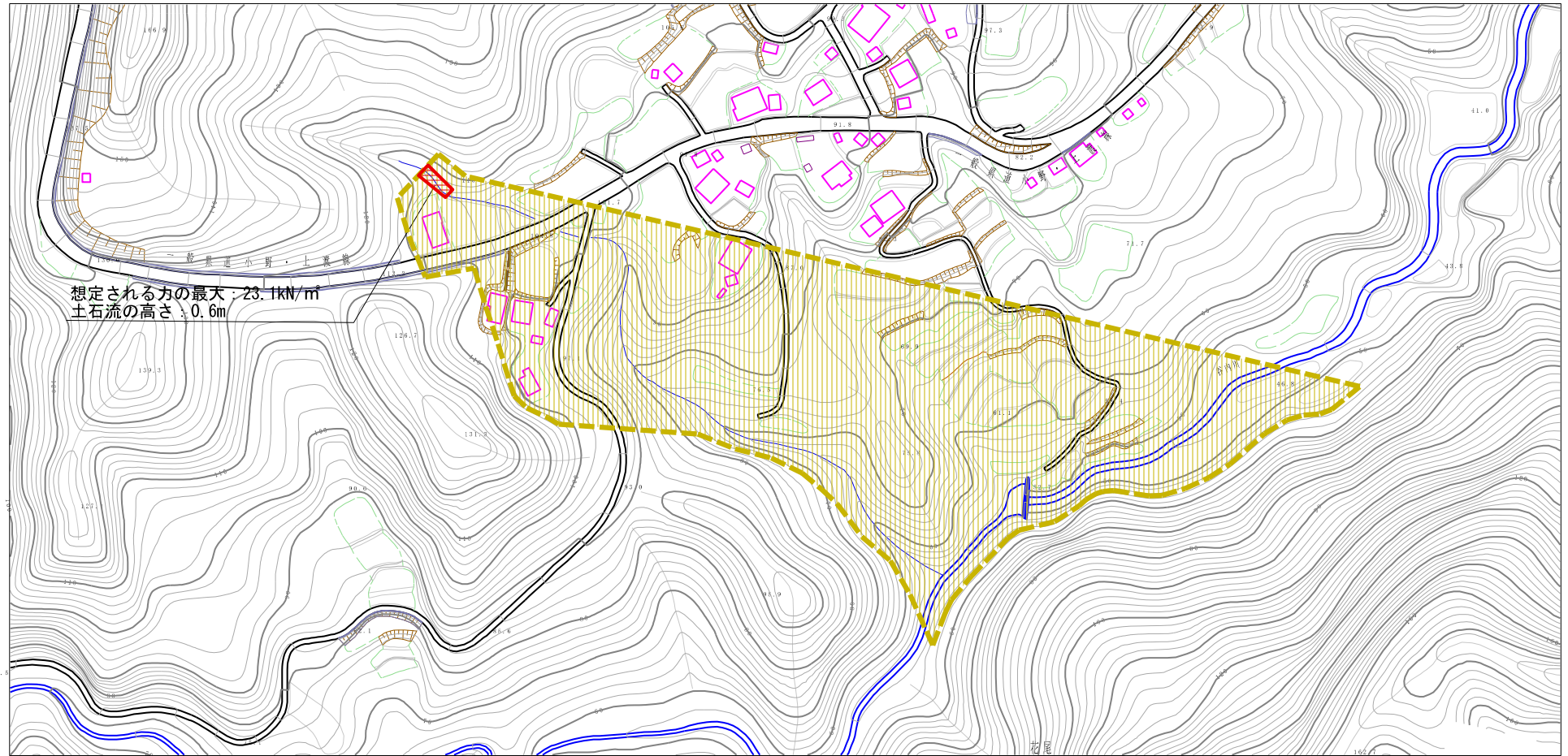
(1/25,000)

様式-1 (土)
土砂災害警戒区域・土砂災害特別警戒区域 位置図

自然現象の種類	土石流
溪流番号	J494
溪流名	花尾1
所在地	富山県高岡市福岡町花尾

この地図は、国土地理院長の承認を得て、同院発行の数値地図20000（地図画像）及び数値地図25000（地図画像）を複製したものである。（承認番号 平20業複、第818号）

土砂災害警戒区域等の指定の公示に係る図書（その2）



想定される力の最大: 23.1kN/m²
土石流の高さ: 0.6m

0 1 × 100m

<p>様式-2(土)</p> <p>土砂災害警戒区域・土砂災害特別警戒区域 区域図</p>	土砂災害防止法施行令第二条の基準に該当する区域		<p>N</p> <p>縮尺 1:2,500</p>	自然現象の種類	土石流	溪流番号	J494
	土砂災害防止法施行令第三条の基準に該当する区域			告示番号		溪流名	花尾1
	その他の区域			告示年月日		所在地	富山県高岡市福岡町花尾