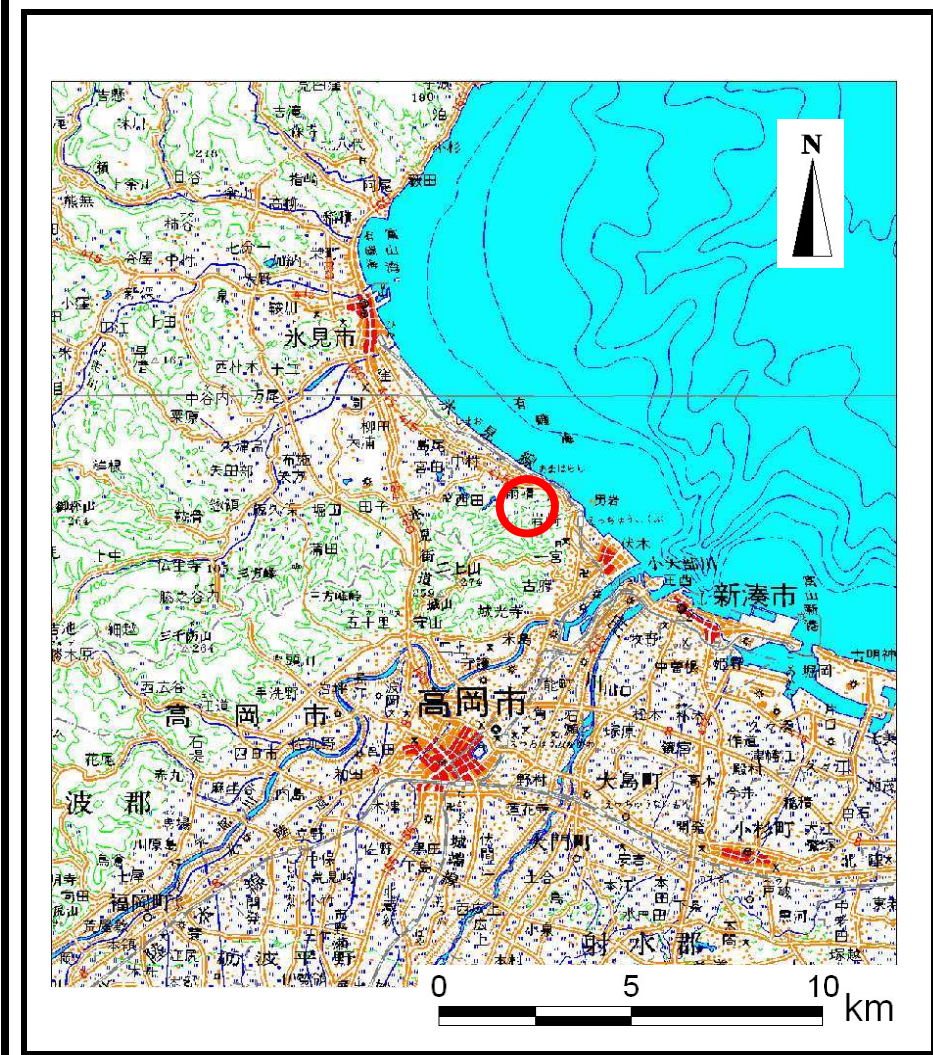
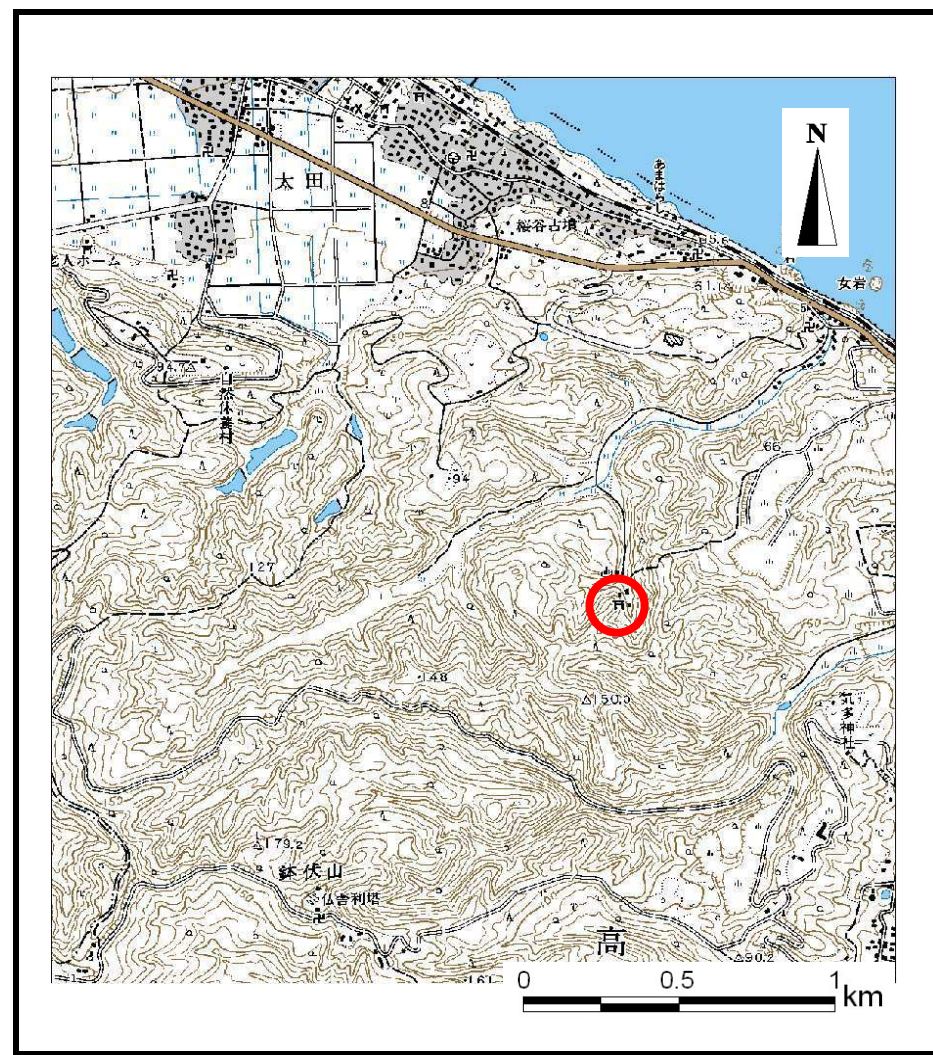


土砂災害警戒区域等の指定の公示に係る図書（その1）



(1/200,000)



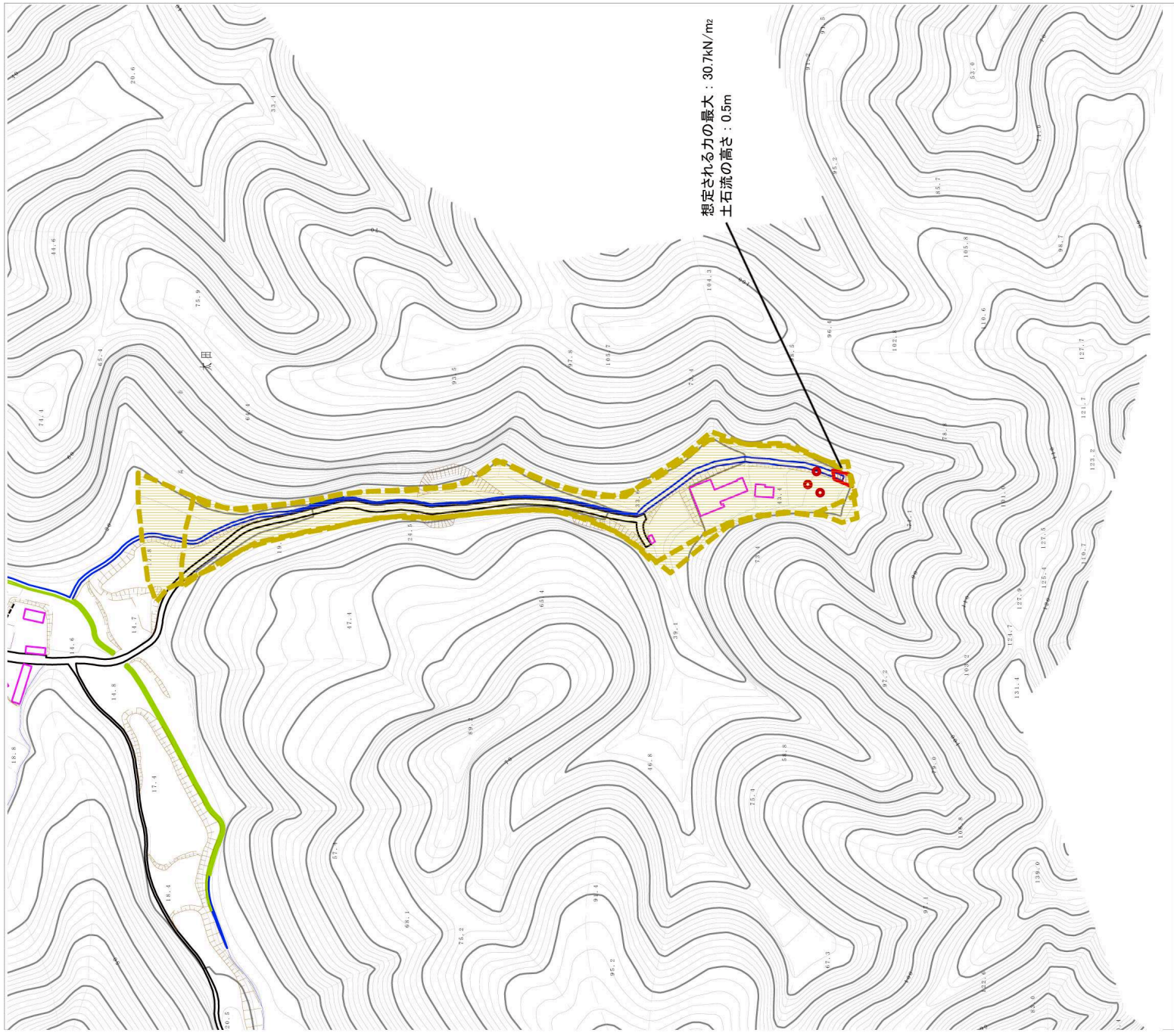
(1/25,000)

様式-1 (土)
土砂災害警戒区域・土砂災害特別警戒区域 位置図

自然現象の種類	土石流
溪流番号	910
溪流名	太田 (2)
所在地	富山県高岡市太田

この地図は、国土地理院長の承認を得て、同院発行の数値地図200000（地図画像）及び数値地図25000（地図画像）を複製したものである。（承認番号 平成19総複、第1093号）

土砂災害警戒区域等の指定の公示に係る図書（その2）



0 100m x 1

様式-2(土)

土砂災害警戒区域・土砂災害特別警戒区域
区域図

土砂災害防止法施行令第2条の基準に該当する区域
土砂災害の発生が1mを超える場合、土石等の移動による力が50kN/m²を超え、土石等の発生に該当する区域
土砂災害の発生が1mを超える場合、土石等の発生による力が50kN/m²を超えない区域
その他の区域



N



縮尺
1:2,500

自然現象の種類
告示番号
告示年月日

土石流

溪流番号

910

溪流名
太田(2)

所在地
富山県高岡市太田