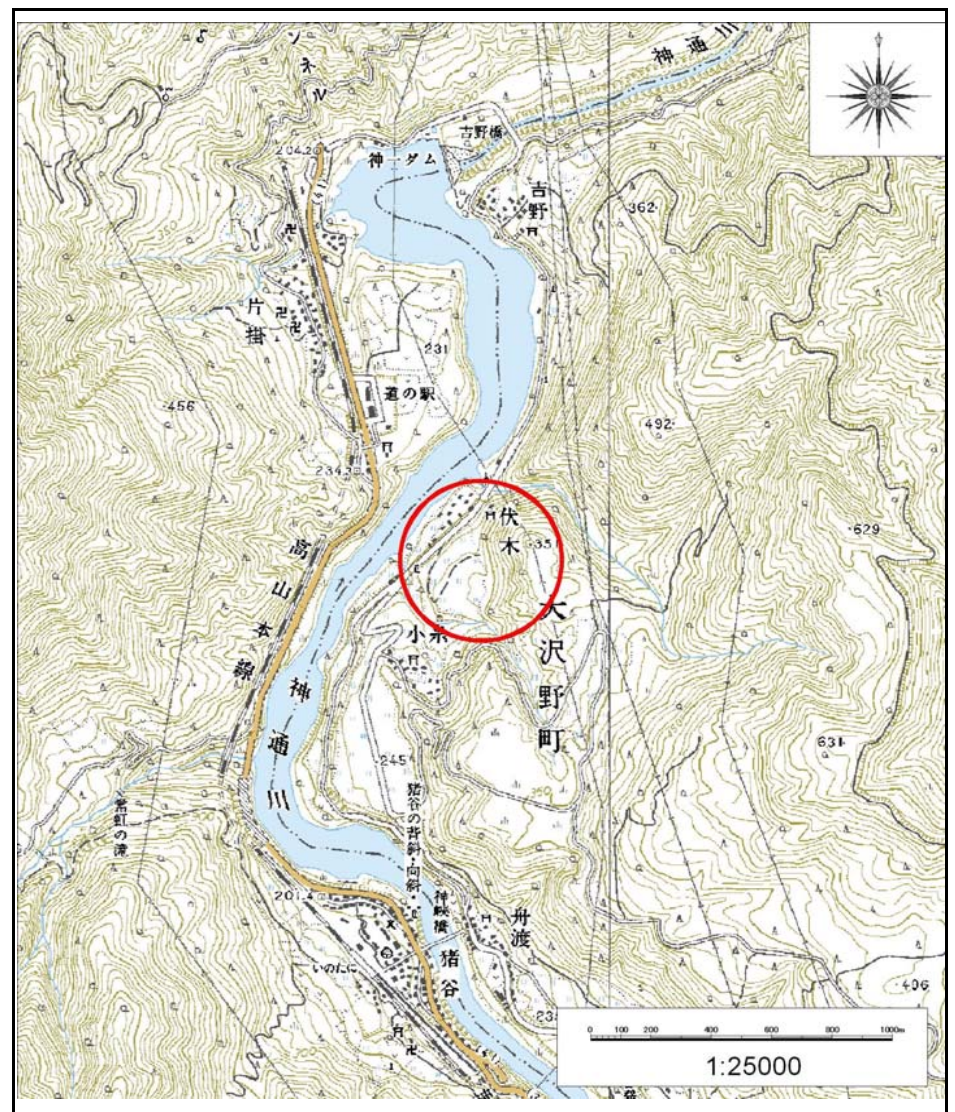


土砂災害警戒区域等の指定の公示に係る図書(その1)



(1/200,000)

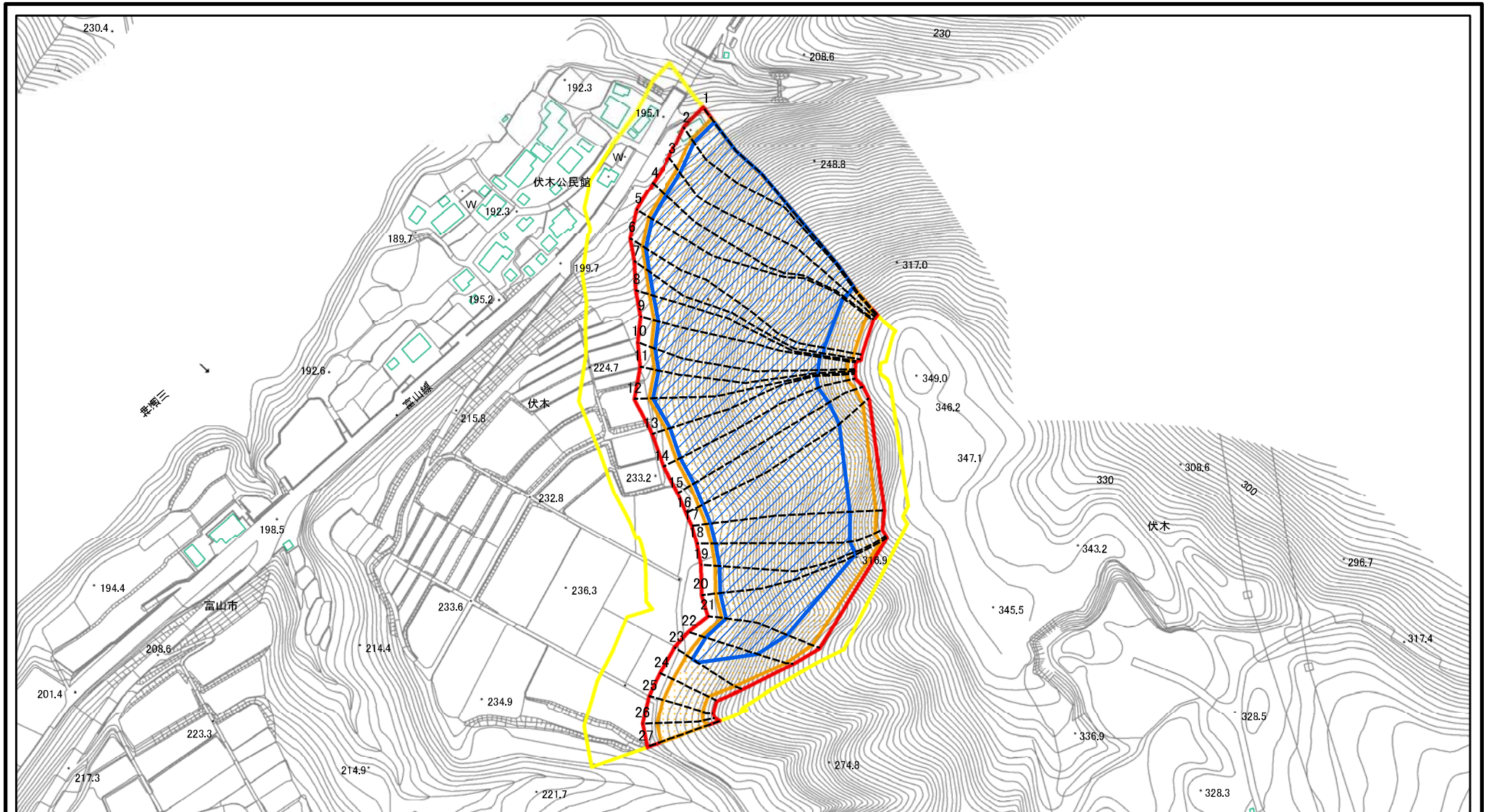


(1/25,000)

様式-1(急) 土砂災害警戒区域・土砂災害特別警戒区域 位置図	自然現象の種類	急傾斜地の崩壊
	箇所番号	J107
	箇所名	伏木(2)
	所在地	富山県富山市伏木

この地図は、国土地理院の承認を得て、同院発行の数値地図20000(地図画像)及び数値地図25000(地図画像)を複製したものである。(承認番号 平21業複、第457号)

土砂災害警戒区域等の指定の公示に係る図書(その2)



0 25 50 100
m

図中の数字は横断測線番号を示す

様式-2(急)

土砂災害警戒区域・土砂災害特別警戒区域
区域図(その1)

土砂災害防止法施行令第二条の基準に該当する区域



土砂災害防止法
施行令第三条の
基準に該当する
区域



土砂等の(移動)高さが1m以下の場合、
土砂等の移動による力が100kN/mを超える区域
土砂等の堆積の高さが3mを超える区域
それ以外の区域



縮尺
1:3,500



自然現象
の種類

急傾斜地の崩壊

箇所番号

J107

告示番号

箇所名

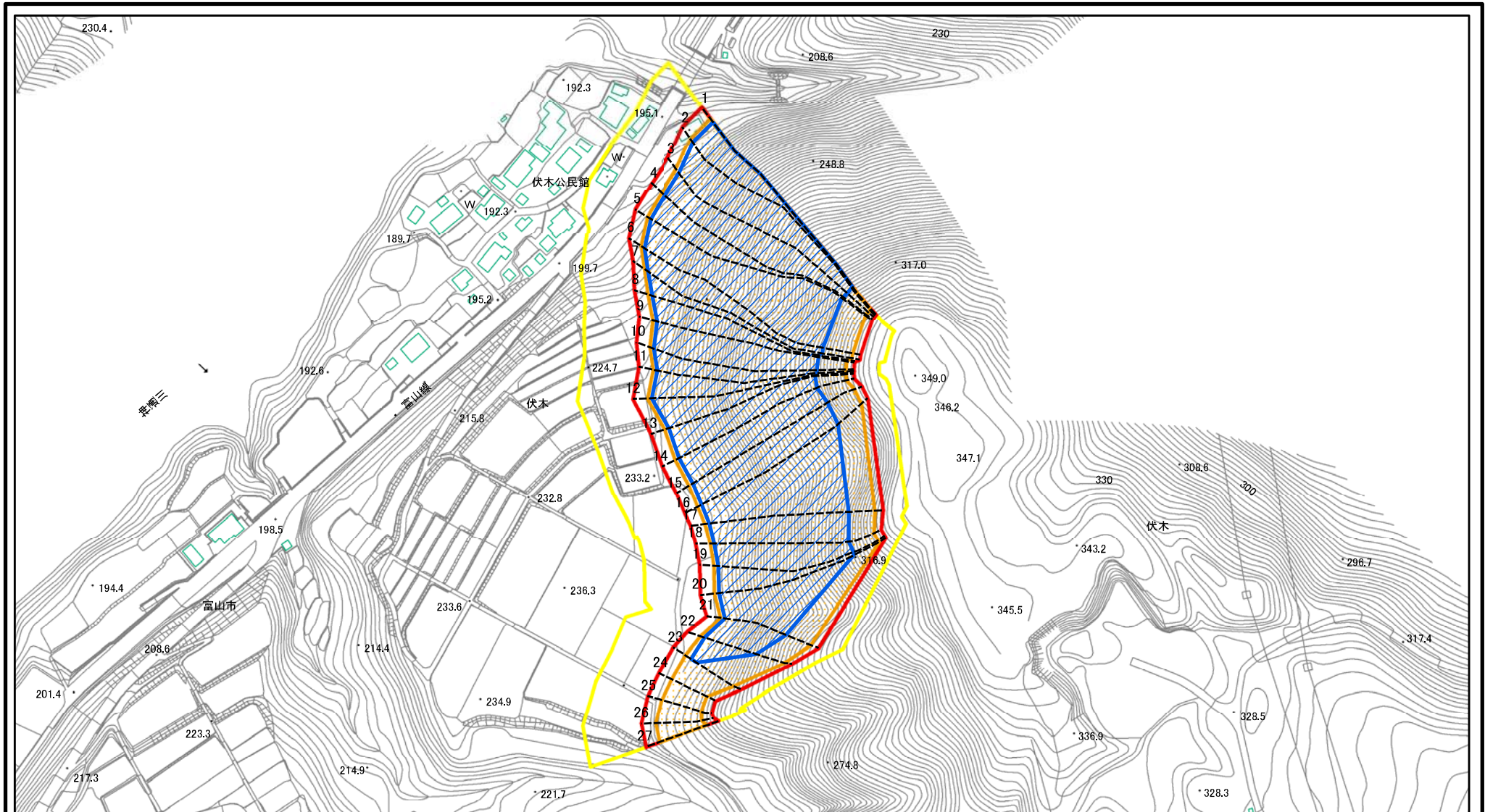
伏木(2)

告示年月日

所在地

富山県富山市伏木

土砂災害警戒区域等の指定の公示に係る図書(その2-1)



0 25 50 100
m

図中の数字は横断測線番号を示す

様式-2-1(急)

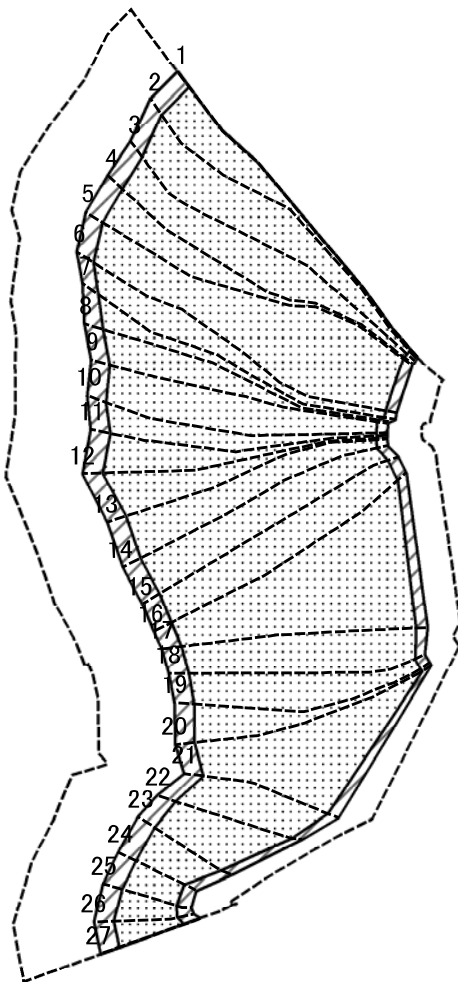
土砂災害警戒区域・土砂災害特別警戒区域
区域図(その2)

土砂災害防止法施行令第二条の基準に該当する区域	
土砂災害防止法施行令第三条の基準に該当する区域	
それ以外の区域	

縮尺	N

自然現象の種類	急傾斜地の崩壊	箇所番号	J107
告示番号		箇所名	伏木(2)
告示年月日		所在地	富山県富山市伏木

土砂災害警戒区域等の指定の公示に係る図書(その2-2)



0 25 50 100
m

図中の数字は横断測線番号を示す

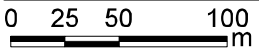
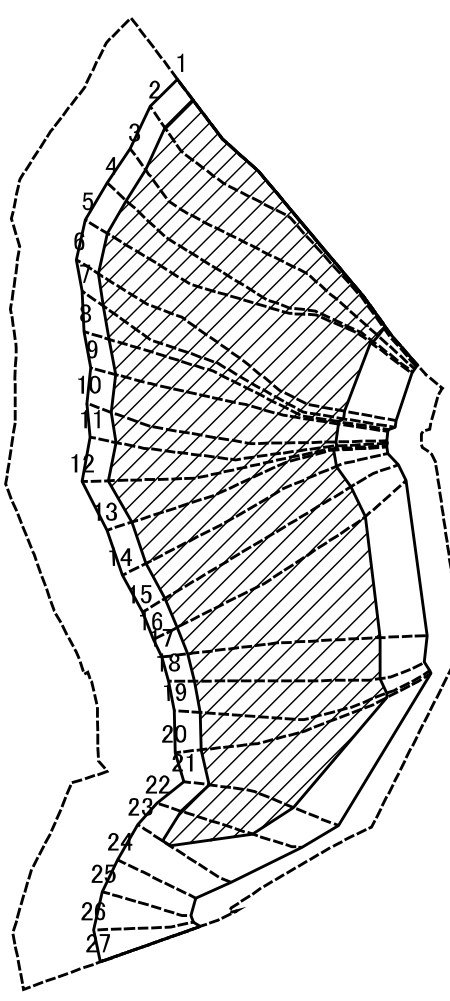
様式-2-2(急)
土砂災害特別警戒区域の区域区分図
(急傾斜地の崩壊に伴う土石等の移動により
建築物の地上部に作用すると想定される力)

土砂災害防止法施行令第二条の基準に該当する区域	
土砂災害防止法施行令第三条の基準に該当する区域	
それ以外の区域	

N	縮尺
1:3,500	

自然現象の種類	急傾斜地の崩壊	箇所番号	J107
告示番号		箇所名	伏木(2)
告示年月日		所在地	富山県富山市伏木

土砂災害警戒区域等の指定の公示に係る図書(その2-3)



図中の数字は横断測線番号を示す

様式-2-3(急)
土砂災害特別警戒区域の区域区分図
(急傾斜地の崩壊に伴う土石等の堆積により
建築物の地上部に作用すると想定される力)

土砂災害防止法施行令第二条の基準に該当する区域	
土砂災害防止法施行令第三条の基準に該当する区域	
それ以外の区域	

N
縮尺
1:3,500

自然現象の種類	急傾斜地の崩壊	箇所番号	J107
告示番号		箇所名	伏木(2)
告示年月日		所在地	富山県富山市伏木

土砂災害警戒区域等の指定の公示に係る図書(その3)

横断測線の区間	土石等の移動により建築物の地上部に作用すると想定される力				土石等の堆積により建築物の地上部に作用すると想定される力				横断測線の区間	土石等の移動により建築物の地上部に作用すると想定される力				土石等の堆積により建築物の地上部に作用すると想定される力			
	土石等の(移動)高さが1m以下の場合、土石等の移動による力が100kN/m ² を超える区域		それ以外の区域		土石等の堆積の高さが3mを超える区域		それ以外の区域			土石等の(移動)高さが1m以下の場合、土石等の移動による力が100kN/m ² を超える区域		それ以外の区域		土石等の堆積の高さが3mを超える区域		それ以外の区域	
	力の大きさのうち最大のもの (kN/m ²)	土石等の高さ (m)	力の大きさのうち最大のもの (kN/m ²)	土石等の高さ (m)	力の大きさのうち最大のもの (kN/m ²)	土石等の高さ (m)	力の大きさのうち最大のもの (kN/m ²)	土石等の高さ (m)		力の大きさのうち最大のもの (kN/m ²)	土石等の高さ (m)	力の大きさのうち最大のもの (kN/m ²)	土石等の高さ (m)	力の大きさのうち最大のもの (kN/m ²)	土石等の高さ (m)	力の大きさのうち最大のもの (kN/m ²)	土石等の高さ (m)
1 ~ 2	180.73	1.00	100.00	1.00	22.89	4.28	16.05	3.00	~								
2 ~ 3	180.74	1.00	100.00	1.00	22.86	4.27	16.05	3.00	~								
3 ~ 4	180.74	1.00	100.00	1.00	22.86	4.27	16.05	3.00	~								
4 ~ 5	180.73	1.00	100.00	1.00	22.70	4.24	16.05	3.00	~								
5 ~ 6	180.52	1.00	100.00	1.00	22.45	4.20	16.05	3.00	~								
6 ~ 7	180.21	1.00	100.00	1.00	22.26	4.16	16.05	3.00	~								
7 ~ 8	180.58	1.00	100.00	1.00	22.50	4.20	16.05	3.00	~								
8 ~ 9	180.70	1.00	100.00	1.00	22.65	4.23	16.05	3.00	~								
9 ~ 10	180.70	1.00	100.00	1.00	22.65	4.23	16.05	3.00	~								
10 ~ 11	180.66	1.00	100.00	1.00	22.59	4.22	16.05	3.00	~								
11 ~ 12	180.66	1.00	100.00	1.00	22.59	4.22	16.05	3.00	~								
12 ~ 13	180.10	1.00	100.00	1.00	22.22	4.15	16.05	3.00	~								
13 ~ 14	179.61	1.00	100.00	1.00	22.03	4.12	16.05	3.00	~								
14 ~ 15	179.76	1.00	100.00	1.00	22.08	4.13	16.05	3.00	~								
15 ~ 16	179.76	1.00	100.00	1.00	22.08	4.13	16.05	3.00	~								
16 ~ 17	180.43	1.00	100.00	1.00	23.20	4.33	16.05	3.00	~								
17 ~ 18	180.57	1.00	100.00	1.00	23.20	4.33	16.05	3.00	~								
18 ~ 19	180.68	1.00	100.00	1.00	23.07	4.31	16.05	3.00	~								
19 ~ 20	180.68	1.00	100.00	1.00	22.92	4.28	16.05	3.00	~								
20 ~ 21	180.59	1.00	100.00	1.00	22.96	4.29	16.05	3.00	~								
21 ~ 22	179.38	1.00	100.00	1.00	22.96	4.29	16.05	3.00	~								
22 ~ 23	178.36	1.00	100.00	1.00	22.35	4.18	16.05	3.00	~								
23 ~ 24	168.49	1.00	100.00	1.00	-	-	16.05	3.00	~								
24 ~ 25	150.19	1.00	100.00	1.00	-	-	13.54	2.53	~								
25 ~ 26	146.56	1.00	100.00	1.00	-	-	13.18	2.46	~								
26 ~ 27	144.39	1.00	100.00	1.00	-	-	14.27	2.67	~								

様式-3(急) 建築物の構造の規制に必要な衝撃に関する事項	自然現象の種類	急傾斜地の崩壊	箇所番号	J107
	告示番号		箇所名	伏木(2)
	告示年月日		所在地	富山県富山市伏木