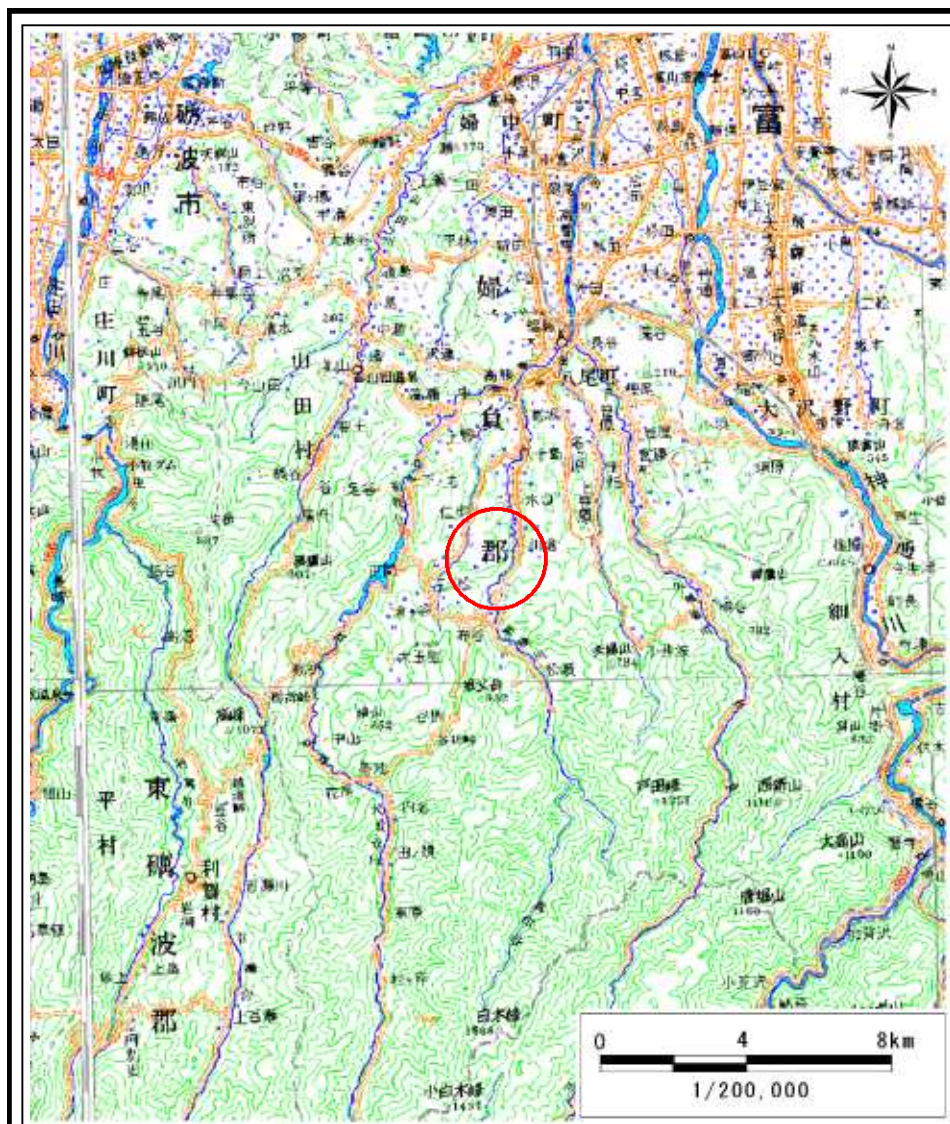
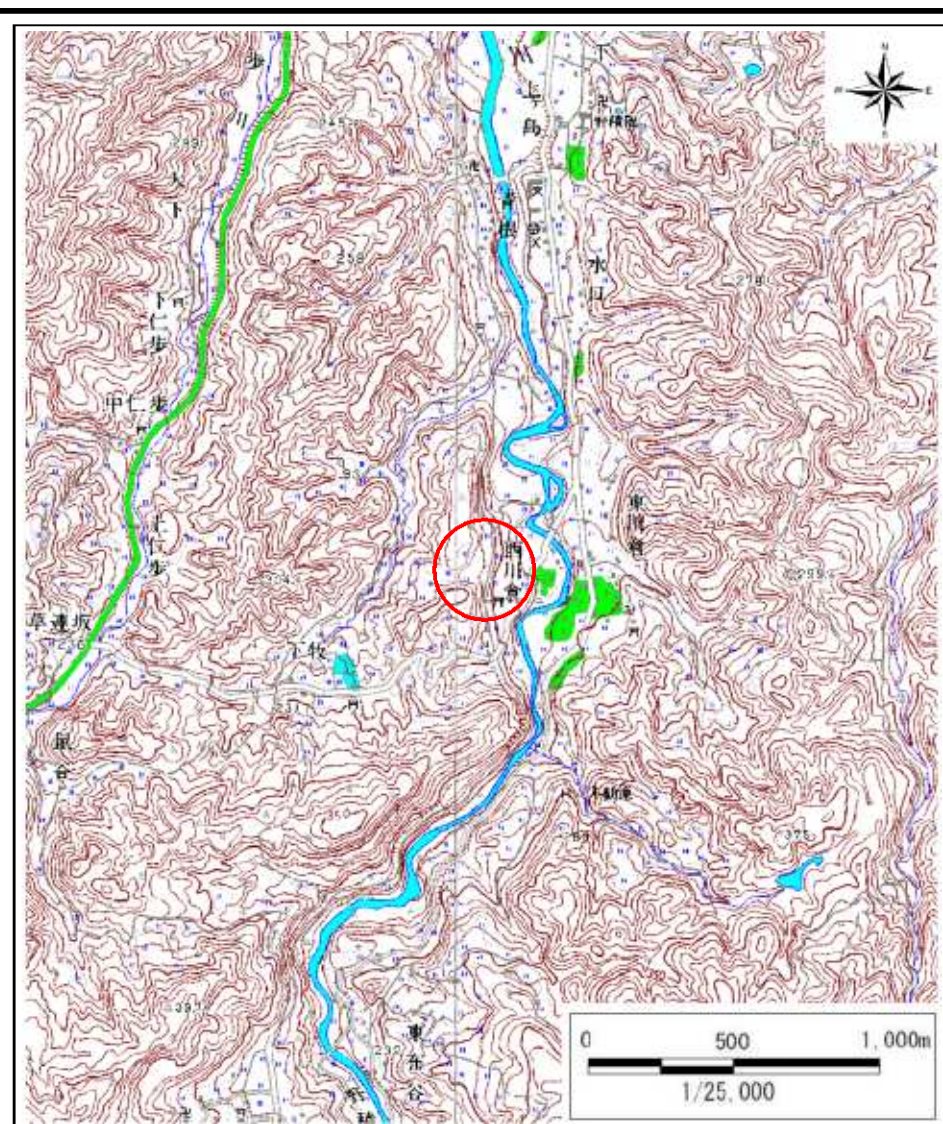


土砂災害警戒区域等の指定の公示に係る図書(その1)



(1/200,000)

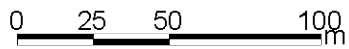
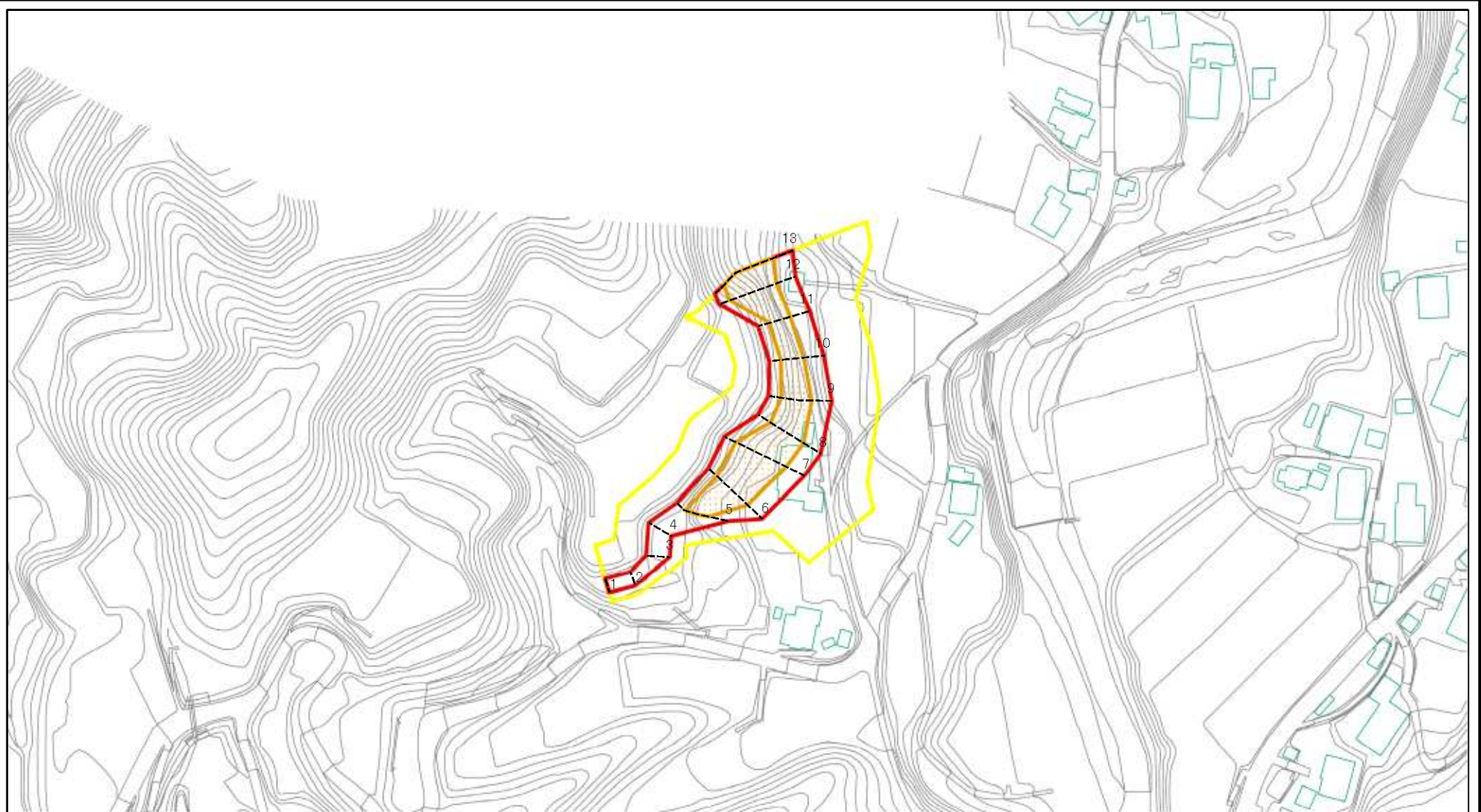


(1/25,000)

様式-1(急) 土砂災害警戒区域・土砂災害特別警戒区域 位置図	自然現象の種類	急傾斜地の崩壊
	箇所番号	916
	箇所名	西川倉(1)
	所在地	富山県富山市八尾町西川倉

この地図は、国土地理院長の承認を得て、同院発行の数値地図20000(地図画像)及び数値地図25000(地図画像)を複製したものである。(承認番号 平18総複 第641号)

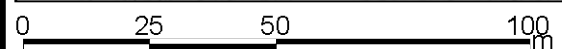
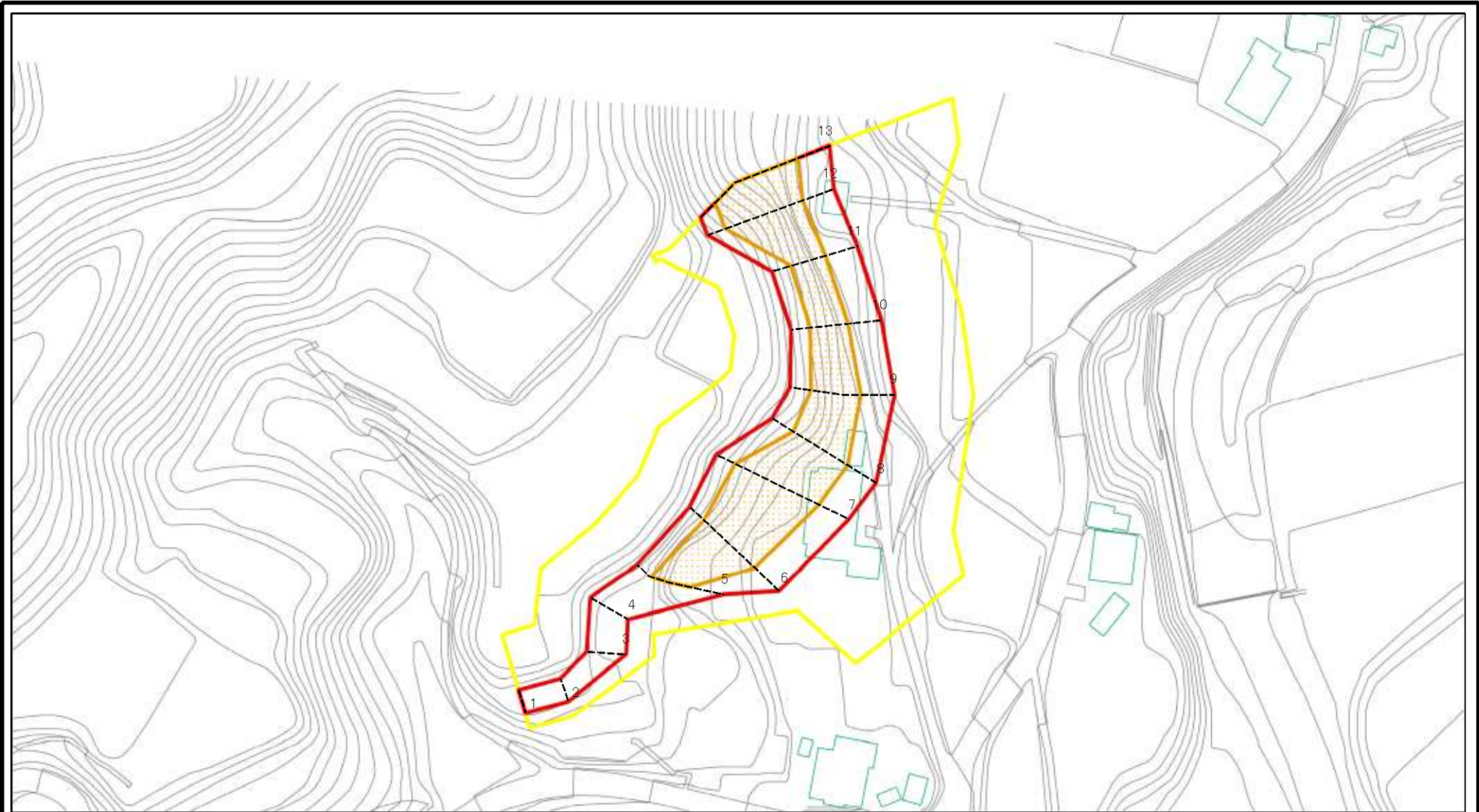
土砂災害警戒区域等の指定の公示に係る図書(その2)



図中の数字は横断測線番号を示す

様式-2(急) 土砂災害警戒区域・土砂災害特別警戒区域 区域図(その1)	土砂災害防止法施行令第二条の基準に該当する区域		N 縮尺 1:2,500	自然現象の種類	急傾斜地の崩壊	箇所番号	916
	土砂災害防止法施行令第三条の基準に該当する区域			告示番号		箇所名	西川倉(1)
	それ以外の区域			告示年月日		所在地	富山県富山市八尾町西川倉

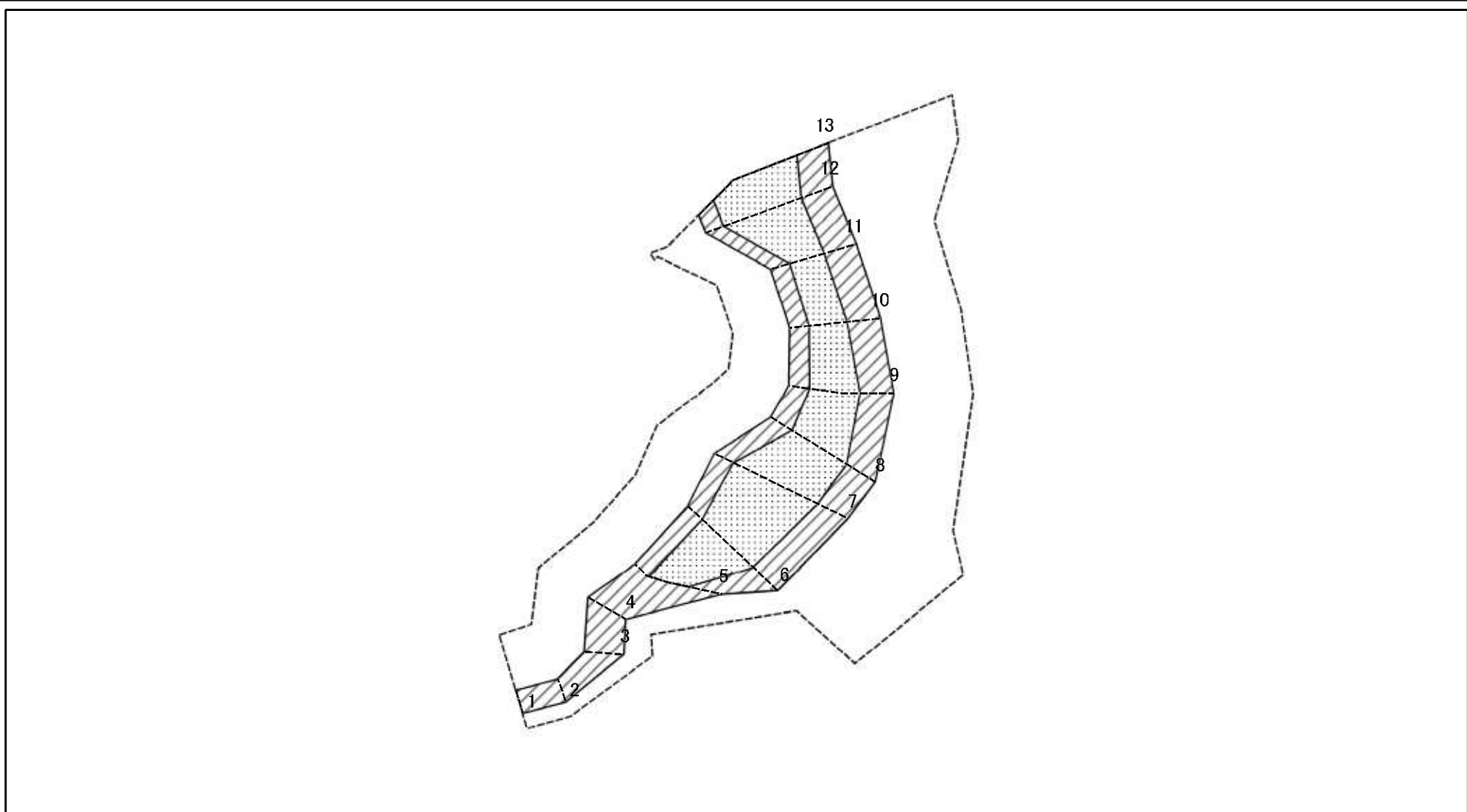
土砂災害警戒区域等の指定の公示に係る図書(その2-1)



図中の数字は横断測線番号を示す

様式-2-1(急) 土砂災害警戒区域・土砂災害特別警戒区域 区域図(その2)	土砂災害防止法施行令第二条の基準に該当する区域		 縮尺 1:1,500	自然現象の種類	急傾斜地の崩壊	箇所番号	916
	土砂災害防止法施行令第三条の基準に該当する区域			告示番号		箇所名	西川倉(1)
	土砂等の(移動)高さが1m以下の場合、土砂等の移動による力が100kN/m ² を超える区域		告示年月日		所在地	富山県富山市八尾町西川倉	
	土砂等の堆積の高さが3mを超える区域						
それ以外の区域							

土砂災害警戒区域等の指定の公示に係る図書(その2-2)



0 25 50 100
m

図中の数字は横断測線番号を示す

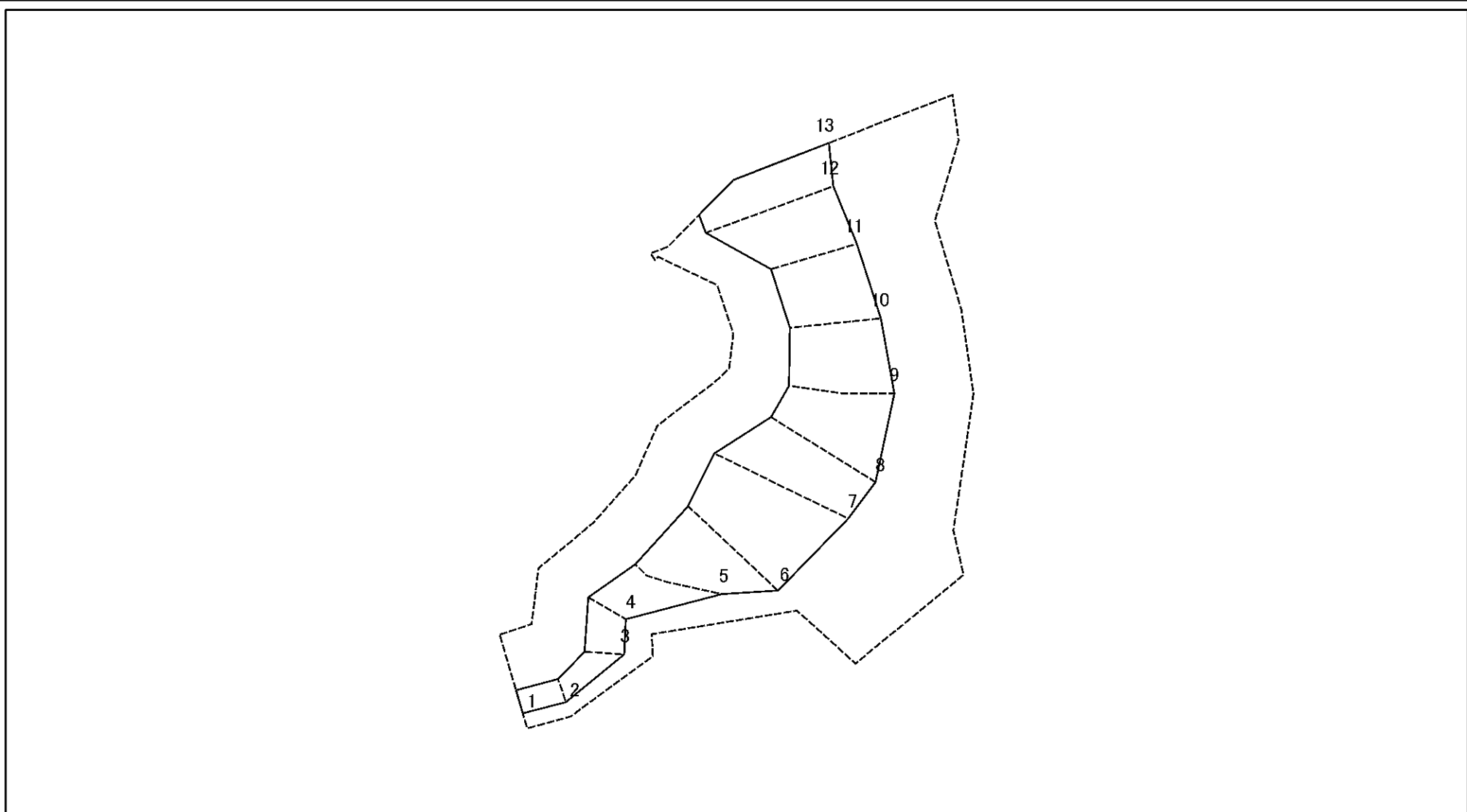
様式-2-2(急)
土砂災害特別警戒区域の区域区分図
(急傾斜地の崩壊に伴う土石等の移動により
建築物の地上部に作用すると想定される力)

土砂災害防止法施行令第二条の基準に該当する区域	
土砂災害防止法施行令第三条の基準に該当する区域	
それ以外の区域	

N	縮尺
1:1,500	

自然現象の種類	急傾斜地の崩壊	箇所番号	916
告示番号		箇所名	西川倉(1)
告示年月日		所在地	富山県富山市八尾町西川倉

土砂災害警戒区域等の指定の公示に係る図書(その2-3)



図中の数字は横断測線番号を示す

様式-2-3(急)
 土砂災害特別警戒区域の区域区分図
 (急傾斜地の崩壊に伴う土石等の堆積により
 建築物の地上部に作用すると想定される力)

土砂災害防止法施行令第二条の基準に該当する区域		N 縮尺 1:1,500	自然現象の種類	急傾斜地の崩壊	箇所番号	916
土砂災害防止法施行令第三条の基準に該当する区域			告示番号		箇所名	西川倉(1)
それ以外の区域			告示年月日		所在地	富山県富山市八尾町西川倉

土砂災害警戒区域等の指定の公示に係る図書(その3)

横断測線の区間	土石等の移動により建築物の地上部に作用すると想定される力				土石等の堆積により建築物の地上部に作用すると想定される力				横断測線の区間	土石等の移動により建築物の地上部に作用すると想定される力				土石等の堆積により建築物の地上部に作用すると想定される力			
	土石等の(移動)高さが1m以下の場合、土石等の移動による力が100kN/m ² を超える区域		それ以外の区域		土石等の堆積の高さが3mを超える区域		それ以外の区域			土石等の(移動)高さが1m以下の場合、土石等の移動による力が100kN/m ² を超える区域		それ以外の区域		土石等の堆積の高さが3mを超える区域		それ以外の区域	
	力の大きさのうち最大のもの (kN/m ²)	土石等の高さ (m)	力の大きさのうち最大のもの (kN/m ²)	土石等の高さ (m)	力の大きさのうち最大のもの (kN/m ²)	土石等の高さ (m)	力の大きさのうち最大のもの (kN/m ²)	土石等の高さ (m)		力の大きさのうち最大のもの (kN/m ²)	土石等の高さ (m)	力の大きさのうち最大のもの (kN/m ²)	土石等の高さ (m)	力の大きさのうち最大のもの (kN/m ²)	土石等の高さ (m)	力の大きさのうち最大のもの (kN/m ²)	土石等の高さ (m)
1 ~ 2	-	-	66.90	1.00	-	-	9.72	1.82	~								
2 ~ 3	-	-	83.67	1.00	-	-	10.14	1.89	~								
3 ~ 4	-	-	89.38	1.00	-	-	10.14	1.89	~								
4 ~ 5	-	-	100.00	1.00	-	-	12.95	2.42	~								
5 ~ 6	150.93	1.00	100.00	1.00	-	-	14.44	2.70	~								
6 ~ 7	154.37	1.00	100.00	1.00	-	-	14.44	2.70	~								
7 ~ 8	154.37	1.00	100.00	1.00	-	-	13.84	2.59	~								
8 ~ 9	138.00	1.00	100.00	1.00	-	-	12.03	2.25	~								
9 ~ 10	137.81	1.00	100.00	1.00	-	-	13.45	2.51	~								
10 ~ 11	135.81	1.00	100.00	1.00	-	-	13.64	2.55	~								
11 ~ 12	159.17	1.00	100.00	1.00	-	-	15.03	2.81	~								
12 ~ 13	159.17	1.00	100.00	1.00	-	-	15.03	2.81	~								
~									~								
~									~								
~									~								
~									~								
~									~								
~									~								
~									~								
~									~								
~									~								
~									~								
~									~								
~									~								
~									~								
~									~								
~									~								
~									~								
~									~								
~									~								

様式-3(急) 建築物の構造の規制に必要な衝撃に関する事項	自然現象の種類	急傾斜地の崩壊	箇所番号	916
	告示番号		箇所名	西川倉(1)
	告示年月日		所在地	富山県富山市八尾町西川倉