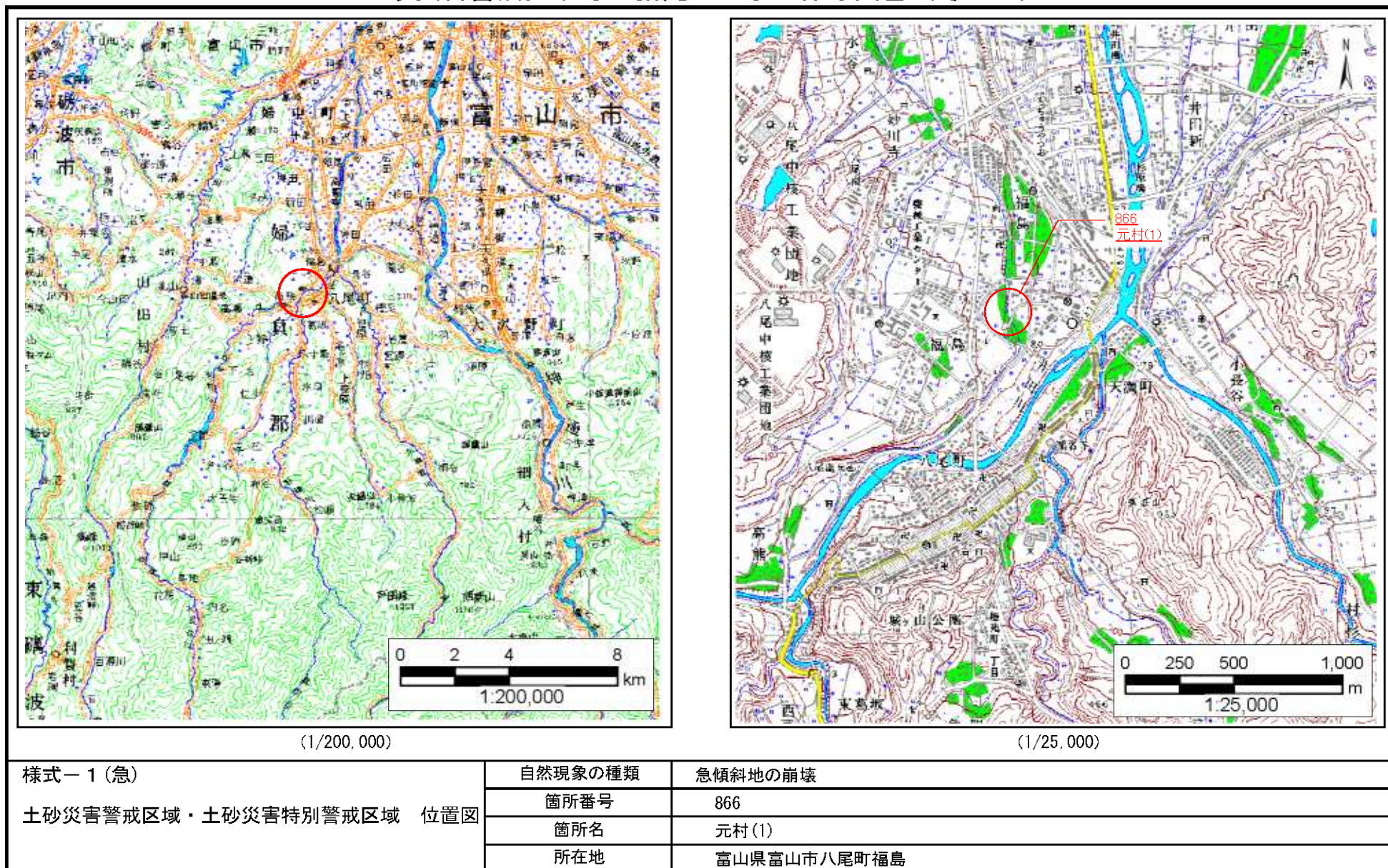
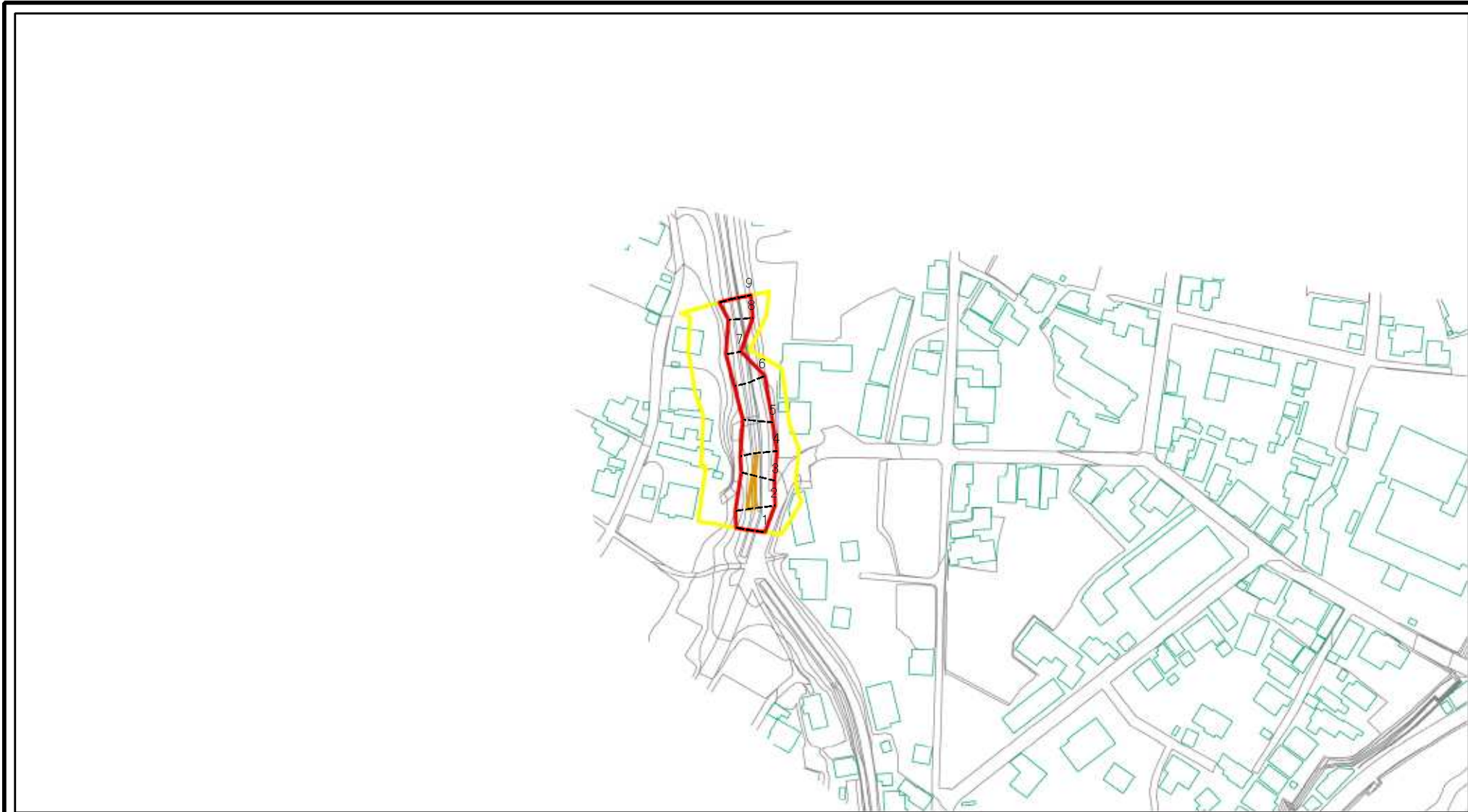


土砂災害警戒区域等の指定の公示に係る図書（その1）



この地図は、国土地理院の承認を得て、同院発行の20万分の1・2万5千分の1の地形図を複製したものである。（承認番号 平17北複製 第152号）

土砂災害警戒区域等の指定の公示に係る図書(その2)

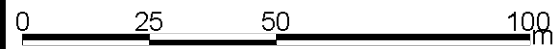


0 25 50 100 m

図中の数字は横断測線番号を示す

様式-2(急) 土砂災害警戒区域・土砂災害特別警戒区域 区域図(その1)	土砂災害防止法施行令第二条の基準に該当する区域		N 縮尺 1:2,500	自然現象の種類	急傾斜地の崩壊	箇所番号	866
	土砂災害防止法施行令第三条の基準に該当する区域			告示番号		箇所名	元村(1)
	それ以外の区域			告示年月日		所在地	富山県富山市八尾町福島

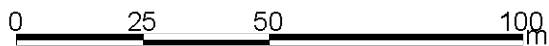
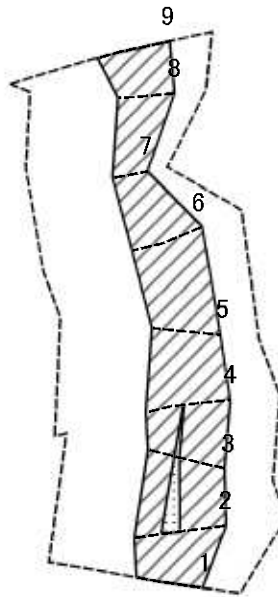
土砂災害警戒区域等の指定の公示に係る図書(その2-1)



図中の数字は横断測線番号を示す

様式-2-1(急) 土砂災害警戒区域・土砂災害特別警戒区域 区域図(その2)	土砂災害防止法施行令第二条の基準に該当する区域		N 縮尺 1:1,500	自然現象の種類	急傾斜地の崩壊	箇所番号	866
	土砂災害防止法施行令第三条の基準に該当する区域			告示番号		箇所名	元村(1)
	土砂等の(移動)高さが1m以下の場合、土砂等の移動による力が100kN/m ² を超える区域		告示年月日		所在地	富山県富山市八尾町福島	
	土砂等の堆積の高さが3mを超える区域 それ以外の区域						

土砂災害警戒区域等の指定の公示に係る図書(その2-2)



図中の数字は横断測線番号を示す

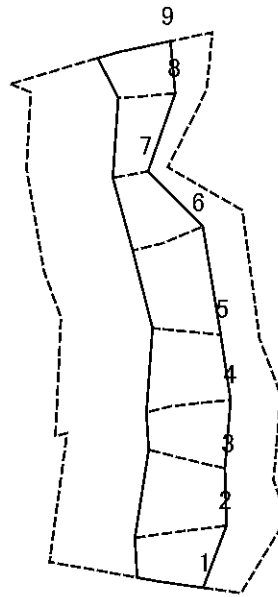
様式-2-2(急)
土砂災害特別警戒区域の区域区分図
(急傾斜地の崩壊に伴う土石等の移動により
建築物の地上部に作用すると想定される力)

土砂災害防止法施行令第二条の基準に該当する区域	
土砂災害防止法施行令第三条の基準に該当する区域	
それ以外の区域	

N	縮尺
1:1,500	

自然現象の種類	急傾斜地の崩壊	箇所番号	866
告示番号		箇所名	元村(1)
告示年月日		所在地	富山県富山市八尾町福島

土砂災害警戒区域等の指定の公示に係る図書(その2-3)



0 25 50 100 m

図中の数字は横断測線番号を示す

様式-2-3(急)
土砂災害特別警戒区域の区域区分図
(急傾斜地の崩壊に伴う土石等の堆積により
建築物の地上部に作用すると想定される力)

土砂災害防止法施行令第二条の基準に該当する区域



自然現象
の種類

急傾斜地の崩壊

箇所番号

866

土砂災害防止法
施行令第三条の
基準に該当する
区域

土石等の堆積の高さが3mを超える区域



告示番号

箇所名

元村(1)

それ以外の区域



縮尺
1:1,500

告示年月日

所在地

富山県富山市八尾町福島

土砂災害警戒区域等の指定の公示に係る図書（その3）

横断測線の区間	土砂等の移動により建築物の地上部に作用すると想定される力				土砂等の堆積により建築物の地上部に作用すると想定される力				
	土砂等の（移動）高さが1 m以下の場合、土砂等の移動による力が100kN/m ² を超える区域		それ以外の区域		土砂等の堆積の高さが3 mを超える区域		それ以外の区域		
	力の大きさのうち最大のもの (kN/m ²)	土砂等の高さ (m)	力の大きさのうち最大のもの (kN/m ²)	土砂等の高さ (m)	力の大きさのうち最大のもの (kN/m ²)	土砂等の高さ (m)	力の大きさのうち最大のもの (kN/m ²)	土砂等の高さ (m)	
1 ~ 2	-	-	100.00	1.00	-	-	11.62	2.17	
2 ~ 3	113.24	1.00	100.00	1.00	-	-	11.62	2.17	
3 ~ 4	104.04	1.00	100.00	1.00	-	-	9.22	1.72	
4 ~ 5	-	-	100.00	1.00	-	-	8.38	1.57	
5 ~ 6	-	-	96.30	1.00	-	-	8.45	1.58	
6 ~ 7	-	-	96.30	1.00	-	-	8.80	1.64	
7 ~ 8	-	-	85.88	1.00	-	-	8.80	1.64	
8 ~ 9	-	-	96.70	1.00	-	-	8.72	1.63	
~									
~									
~									
~									
~									
~									
~									
~									
~									
~									
~									
~									
~									
~									
~									
~									
~									
~									
~									
~									
~									
~									
~									
~									
~									
~									

様式－3（急） 建築物の構造の規制に必要な衝撃に関する事項	自然現象の種類	急傾斜地の崩壊	箇所番号	866
	告示番号		箇所名	元村(1)
	告示年月日		所在地	富山県富山市八尾町福島