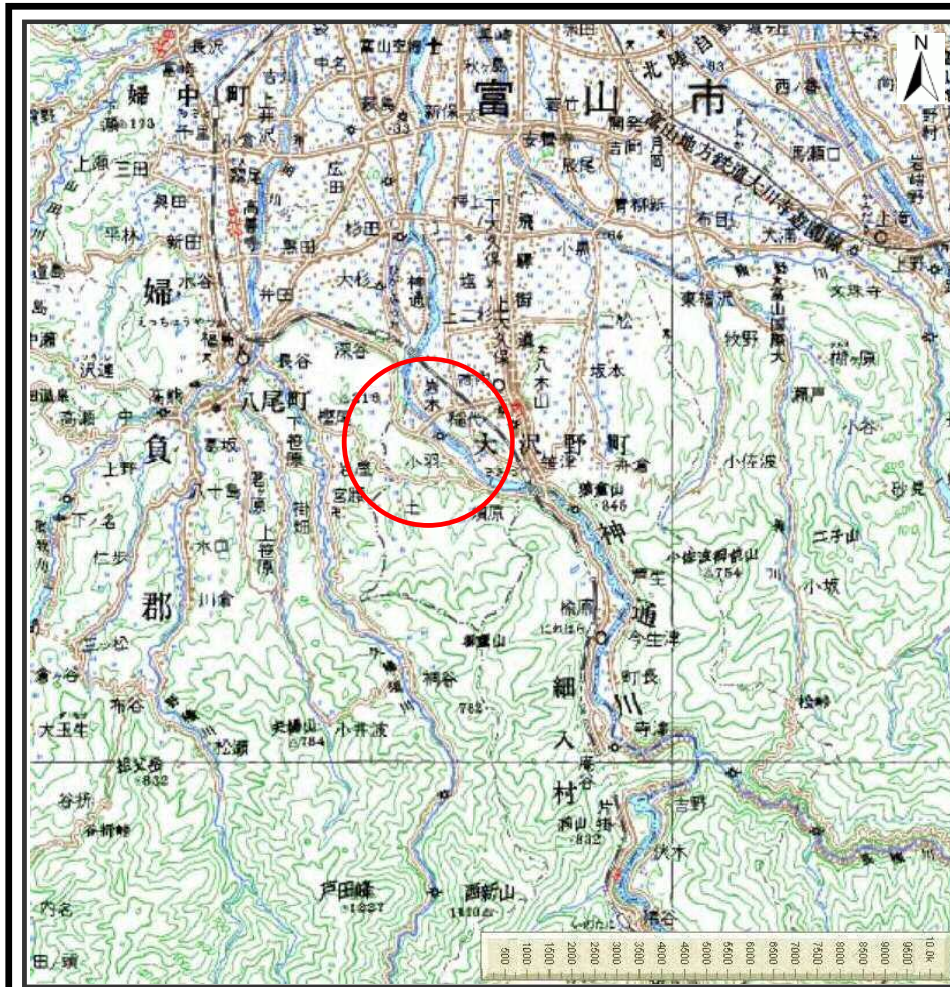
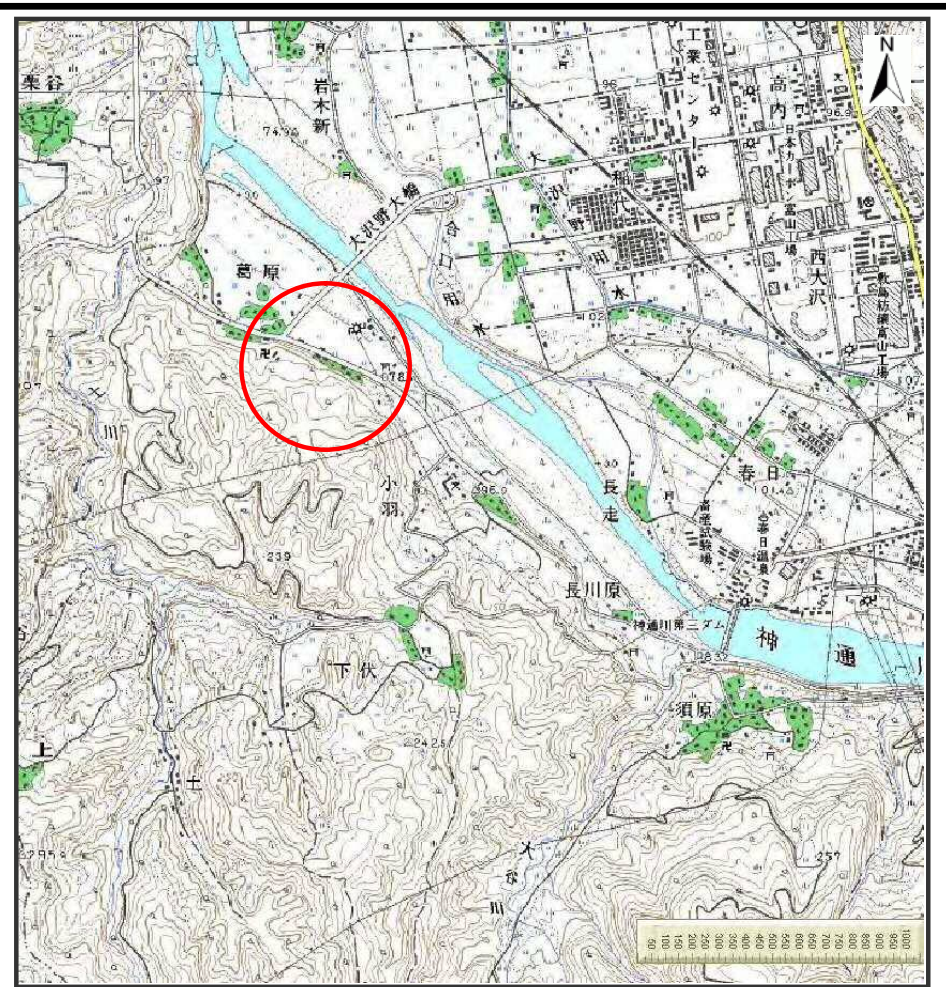


土砂災害警戒区域等の指定の公示に係る図書（その1）



(1/200,000)

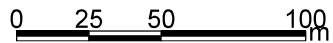
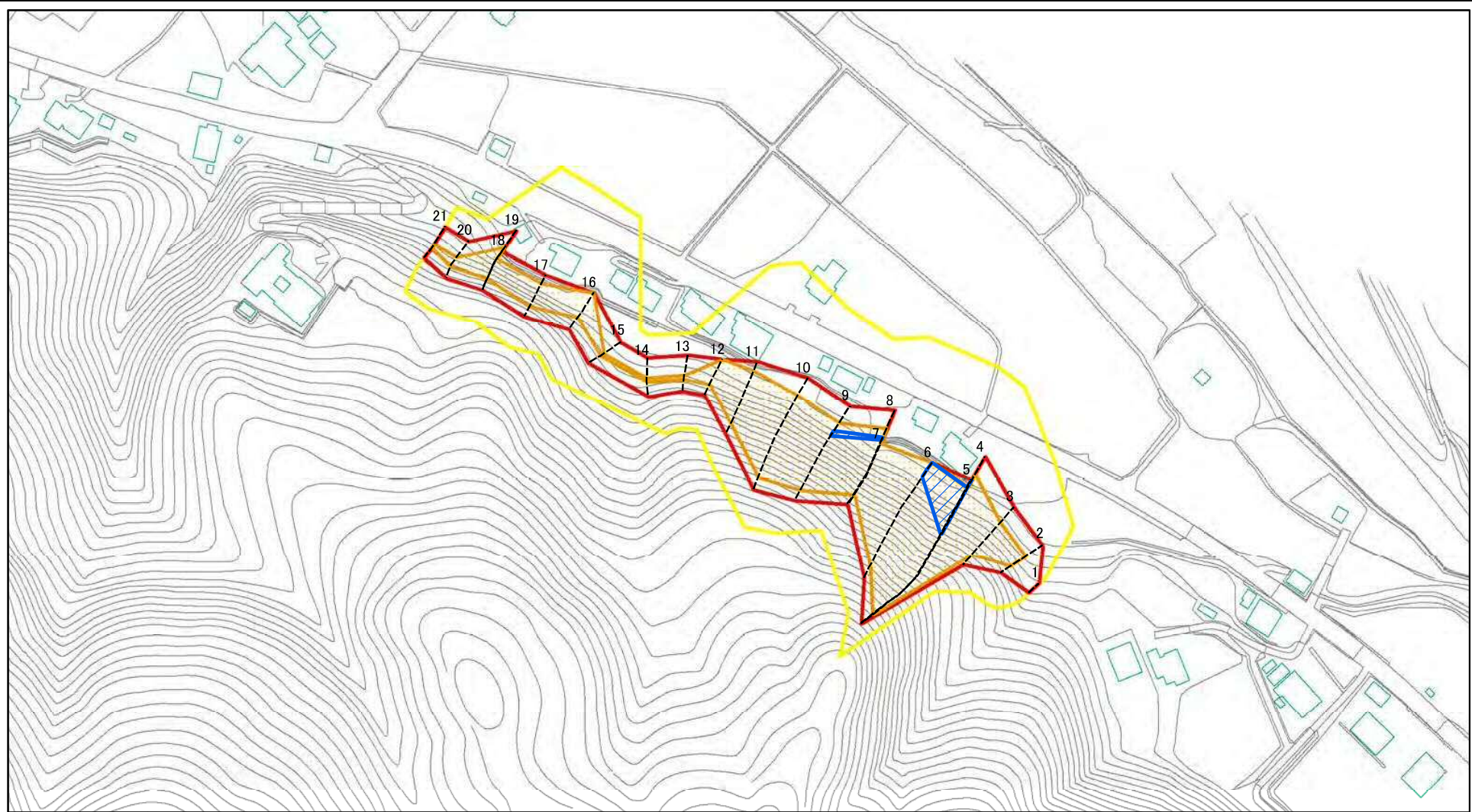


(1/25,000)

様式－1(急) 土砂災害警戒区域・土砂災害特別警戒区域 位置図	自然現象の種類	急傾斜地の崩壊
	箇所番号	0646
	箇所名	葛原(3)
	所在地	富山県富山市葛原

この地図は、国土地理院長の承認を得て、同院発行の数値地図200,000(地図画像)及び数値地図25,000(地図画像)を複製したものである。(承認番号 平21業複、第457号)

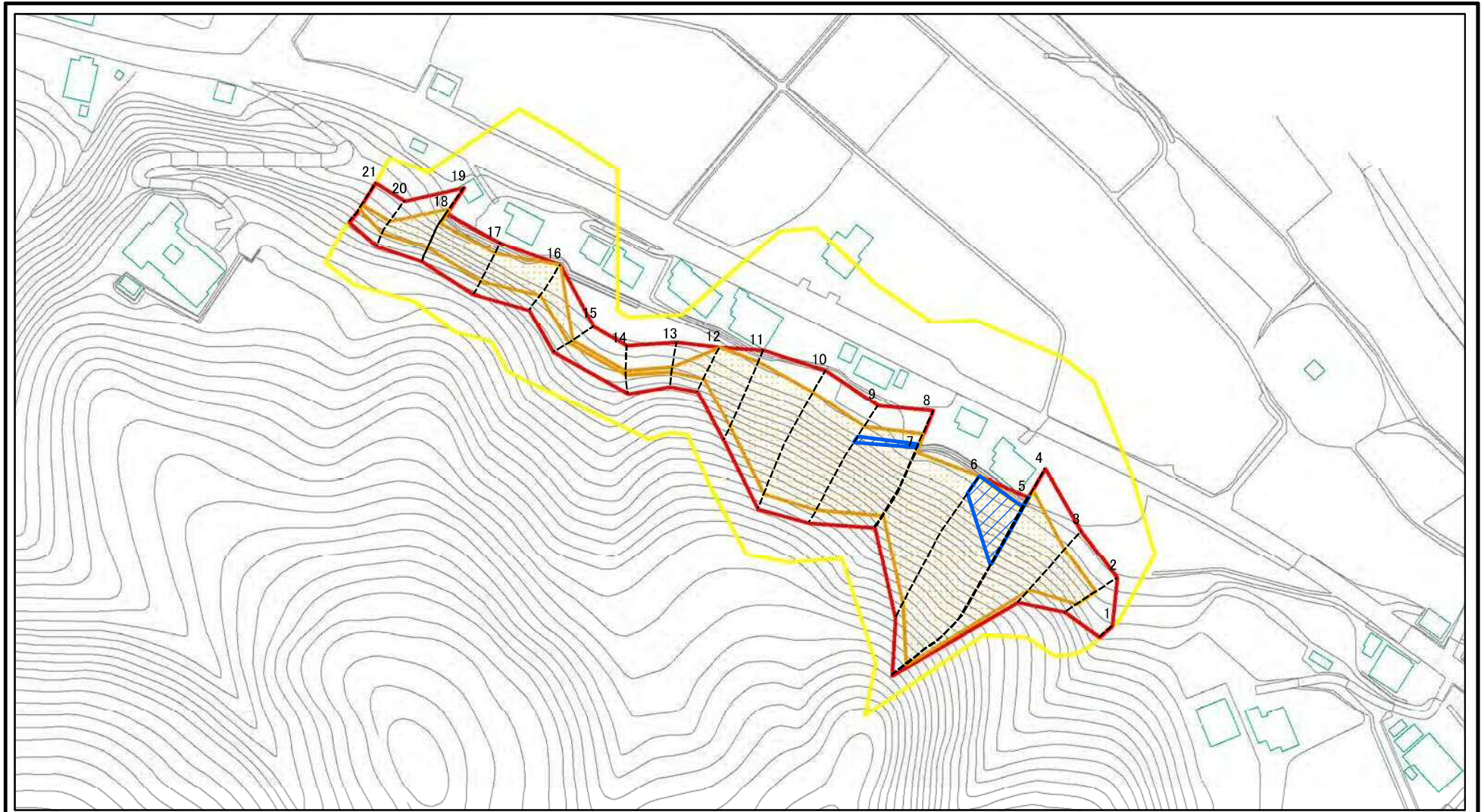
土砂災害警戒区域等の指定の公示に係る図書(その2)



図中の数字は横断測線番号を示す

様式-2(急) 土砂災害警戒区域・土砂災害特別警戒区域 区域図(その1)	土砂災害防止法施行令第二条の基準に該当する区域		N 縮尺 1:2,500	自然現象の種類	急傾斜地の崩壊	箇所番号	0646
	土砂災害防止法施行令第三条の基準に該当する区域			告示番号		箇所名	葛原(3)
	土砂等の(移動)高さが1m以下の場合、土砂等の移動による力が100kN/m ² を超える区域			告示年月日		所在地	富山県富山市葛原
	土砂等の堆積の高さが3mを超える区域						
	それ以外の区域						

土砂災害警戒区域等の指定の公示に係る図書(その2-1)

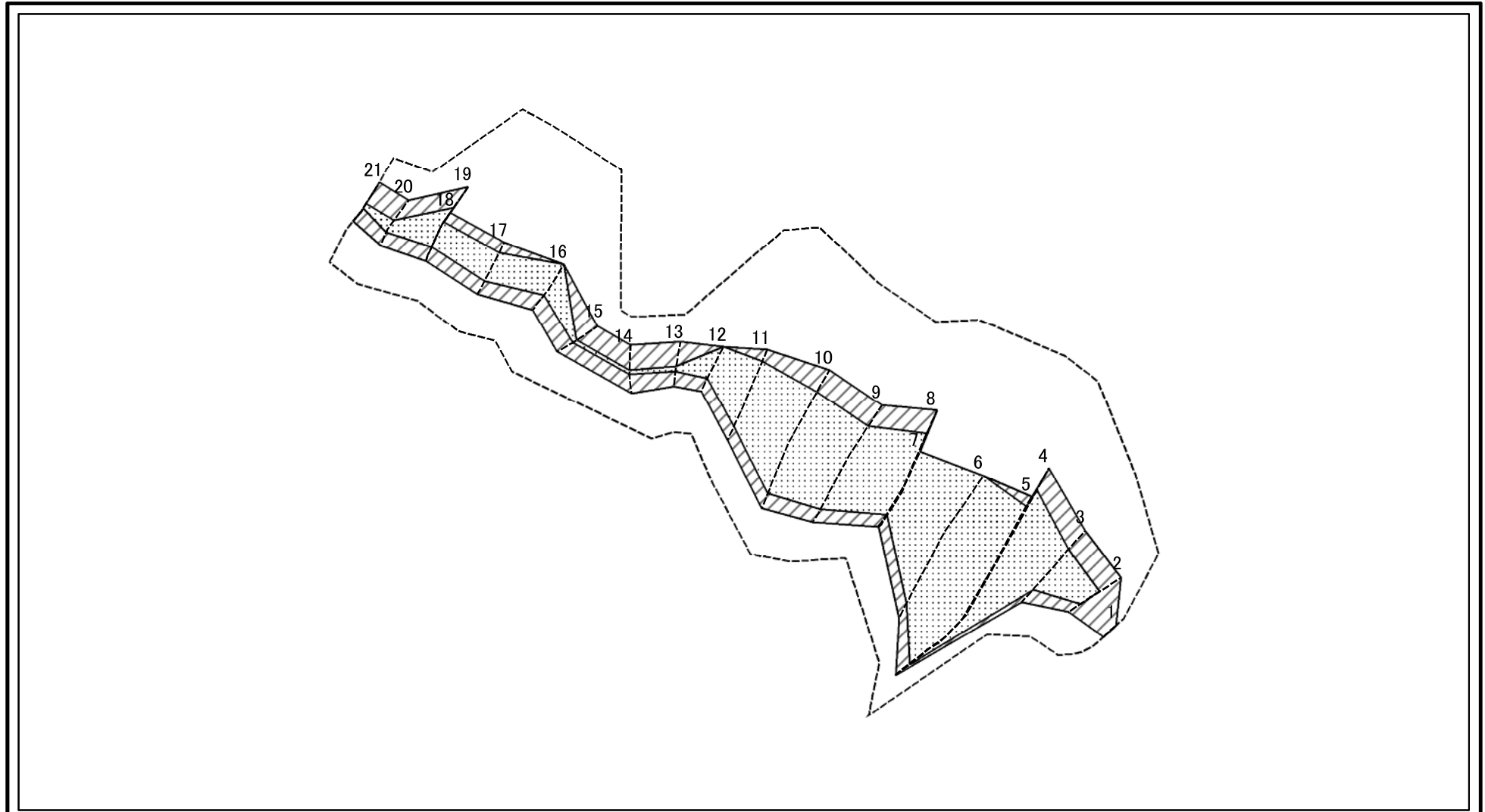


0 25 50 100 m

図中の数字は横断測線番号を示す

様式-2-1(急) 土砂災害警戒区域・土砂災害特別警戒区域 区域図(その2)	土砂災害防止法施行令第二条の基準に該当する区域		N 縮尺 1:2,000	自然現象の種類	急傾斜地の崩壊	箇所番号	0646
	土砂災害防止法施行令第三条の基準に該当する区域			告示番号		箇所名	葛原(3)
	それ以外の区域			告示年月日		所在地	富山県富山市葛原

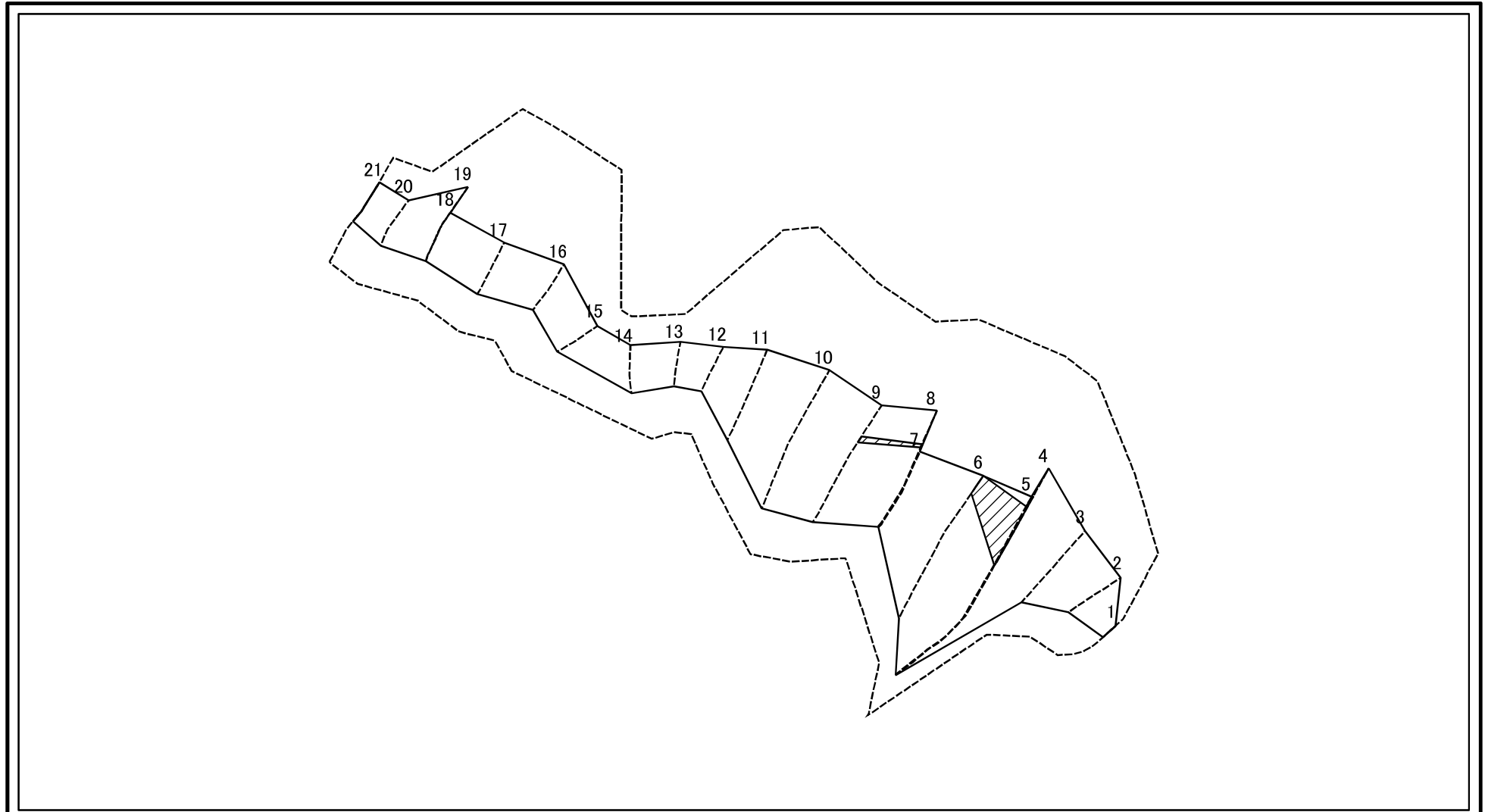
土砂災害警戒区域等の指定の公示に係る図書(その2-2)



図中の数字は横断測線番号を示す

様式-2-2(急) 土砂災害特別警戒区域の区域区分図 (急傾斜地の崩壊に伴う土石等の移動により 建築物の地上部に作用すると想定される力)	土砂災害防止法施行令第二条の基準に該当する区域		N 縮尺 1:2,000	自然現象の種類	急傾斜地の崩壊	箇所番号	0646
	土砂災害防止法施行令第三条の基準に該当する区域			告示番号		箇所名	葛原(3)
	それ以外の区域			告示年月日		所在地	富山県富山市葛原

土砂災害警戒区域等の指定の公示に係る図書(その2-3)



0 25 50 100 m

図中の数字は横断測線番号を示す

様式-2-3(急) 土砂災害特別警戒区域の区域区分図 (急傾斜地の崩壊に伴う土石等の堆積により 建築物の地上部に作用すると想定される力)	土砂災害防止法施行令第二条の基準に該当する区域			N 縮尺 1:2,000	自然現象の種類	急傾斜地の崩壊	箇所番号	0646
	土砂災害防止法 施行令第三条の 基準に該当する 区域	土石等の堆積の高さが3mを超える区域			告示番号		箇所名	葛原(3)
		それ以外の区域			告示年月日		所在地	富山県富山市葛原

土砂災害警戒区域等の指定の公示に係る図書(その3)(案)

(1/1)

横断測線の区間	土石等の移動により建築物の地上部に作用すると想定される力				土石等の堆積により建築物の地上部に作用すると想定される力				横断測線の区間	土石等の移動により建築物の地上部に作用すると想定される力				土石等の堆積により建築物の地上部に作用すると想定される力			
	土石等の(移動)高さが1m以下の場合、土石等の移動による力が100kN/m ² を超える区域		それ以外の区域		土石等の堆積の高さが3mを超える区域		それ以外の区域			土石等の(移動)高さが1m以下の場合、土石等の移動による力が100kN/m ² を超える区域		それ以外の区域		土石等の堆積の高さが3mを超える区域		それ以外の区域	
1 ~ 2	-	-	100.00	1.00	-	-	11.66	2.18	~								
2 ~ 3	145.04	1.00	100.00	1.00	-	-	11.78	2.20	~								
3 ~ 4	163.03	1.00	100.00	1.00	-	-	16.05	3.00	~								
5 ~ 6	165.61	1.00	100.00	1.00	18.27	3.41	16.05	3.00	~								
6 ~ 7	165.61	1.00	100.00	1.00	-	-	16.05	3.00	~								
7 ~ 8	166.77	1.00	100.00	1.00	-	-	16.05	3.00	~								
8 ~ 9	167.25	1.00	100.00	1.00	16.80	3.14	16.05	3.00	~								
9 ~ 10	167.25	1.00	100.00	1.00	-	-	16.05	3.00	~								
10 ~ 11	163.79	1.00	100.00	1.00	-	-	16.01	2.99	~								
11 ~ 12	163.40	1.00	100.00	1.00	-	-	15.89	2.97	~								
12 ~ 13	147.82	1.00	100.00	1.00	-	-	12.82	2.40	~								
13 ~ 14	106.64	1.00	100.00	1.00	-	-	11.59	2.17	~								
14 ~ 15	105.27	1.00	100.00	1.00	-	-	10.81	2.02	~								
15 ~ 16	135.59	1.00	100.00	1.00	-	-	11.45	2.14	~								
16 ~ 17	146.97	1.00	100.00	1.00	-	-	15.76	2.94	~								
17 ~ 18	146.97	1.00	100.00	1.00	-	-	15.76	2.94	~								
18 ~ 19	149.86	1.00	100.00	1.00	-	-	16.05	3.00	~								
19 ~ 20	149.86	1.00	100.00	1.00	-	-	16.05	3.00	~								
20 ~ 21	118.18	1.00	100.00	1.00	-	-	11.76	2.20	~								
~									~								
~									~								
~									~								
~									~								
~									~								
~									~								
~									~								

様式-3(急) 建築物の構造の規制に必要な衝撃に関する事項	自然現象の種類	急傾斜地の崩壊	箇所番号	0646
	告示番号		箇所名	葛原(3)
	告示年月日		所在地	富山県富山市葛原