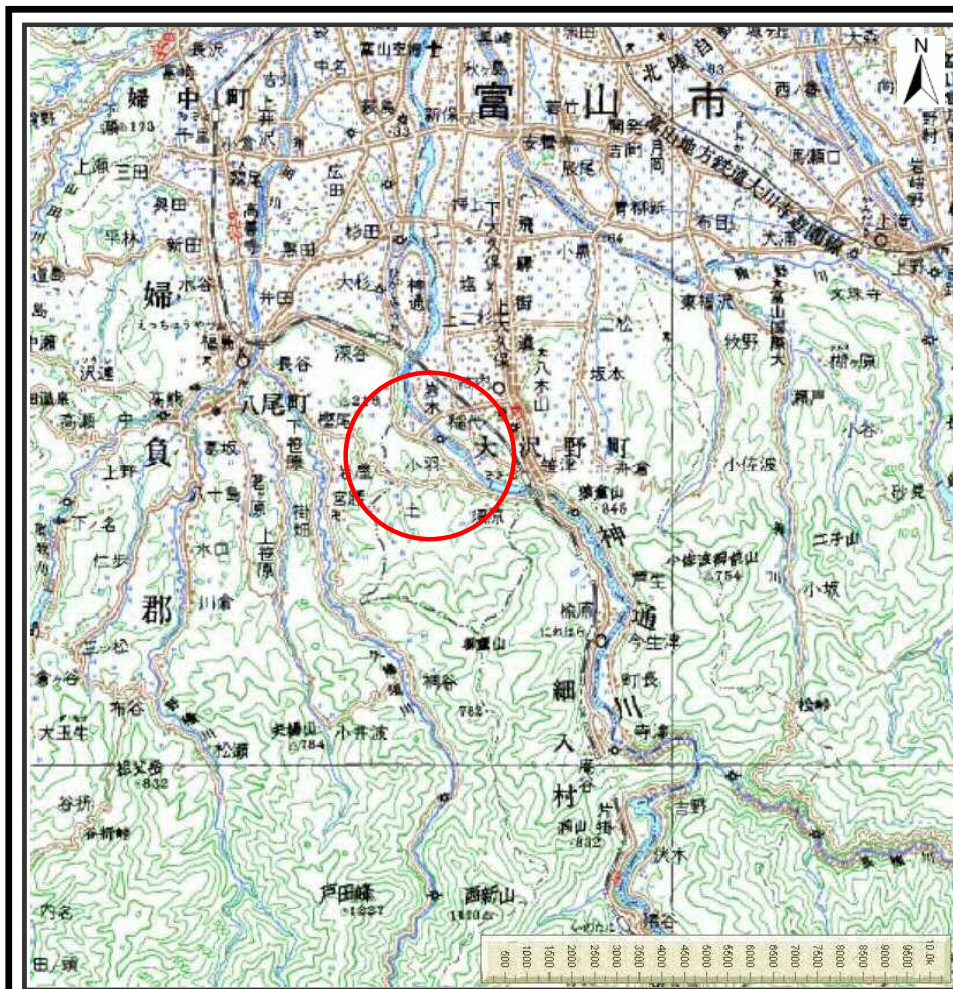
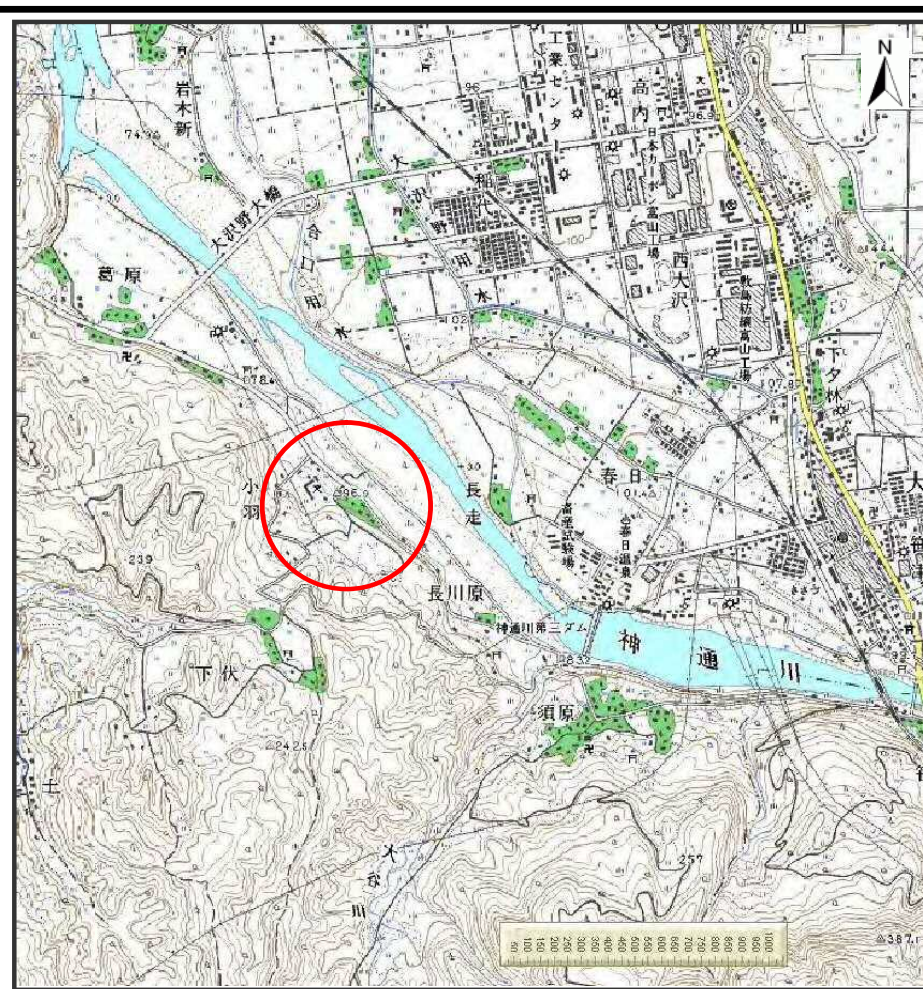


土砂災害警戒区域等の指定の公示に係る図書（その1）



(1/200,000)

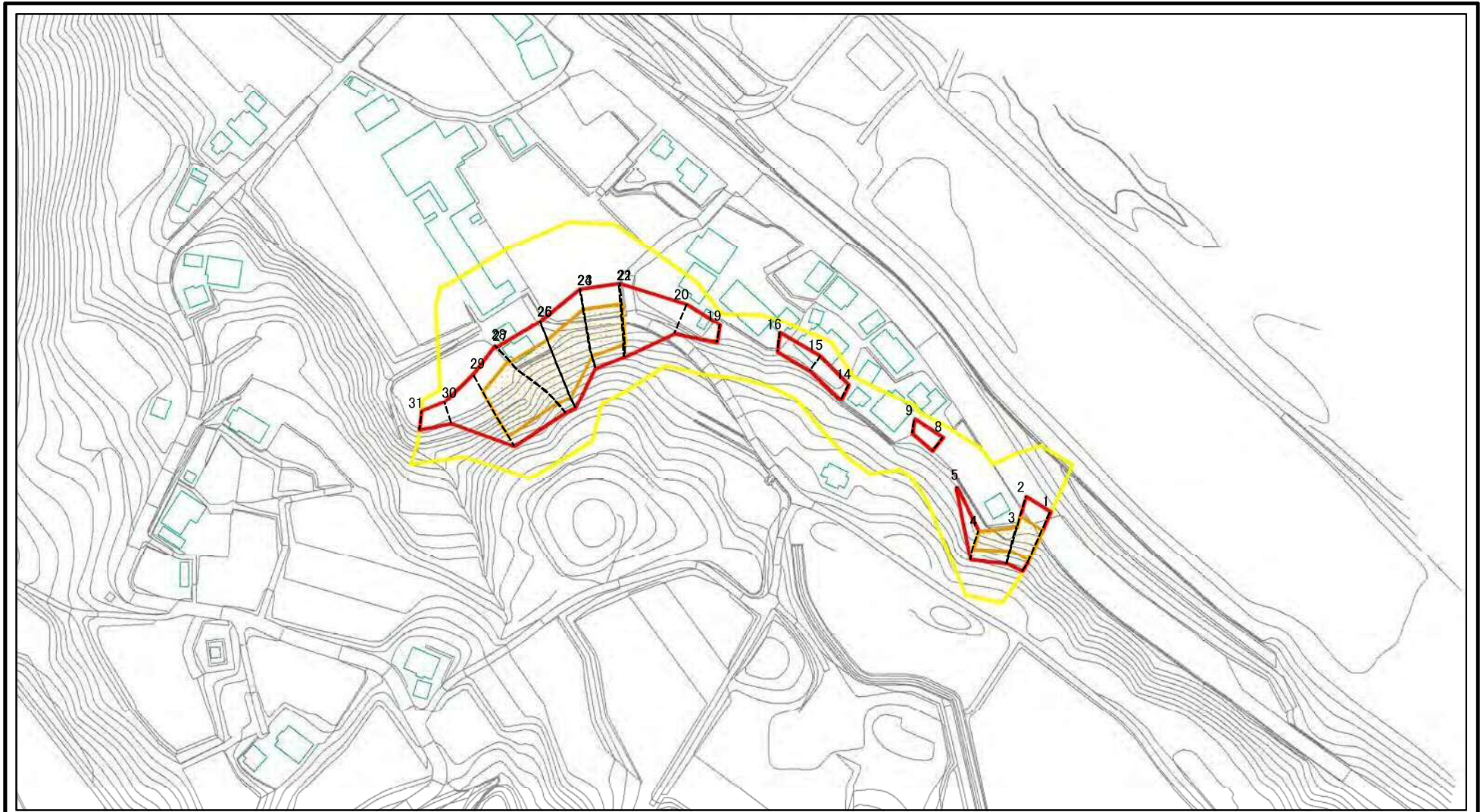


(1/25,000)

様式－1(急) 土砂災害警戒区域・土砂災害特別警戒区域 位置図	自然現象の種類	急傾斜地の崩壊
	箇所番号	0635
	箇所名	小羽(1)
	所在地	富山県富山市小羽

この地図は、国土地理院長の承認を得て、同院発行の数値地図200,000(地図画像)及び数値地図25,000(地図画像)を複製したものである。(承認番号 平21業複、第457号)

土砂災害警戒区域等の指定の公示に係る図書(その2)

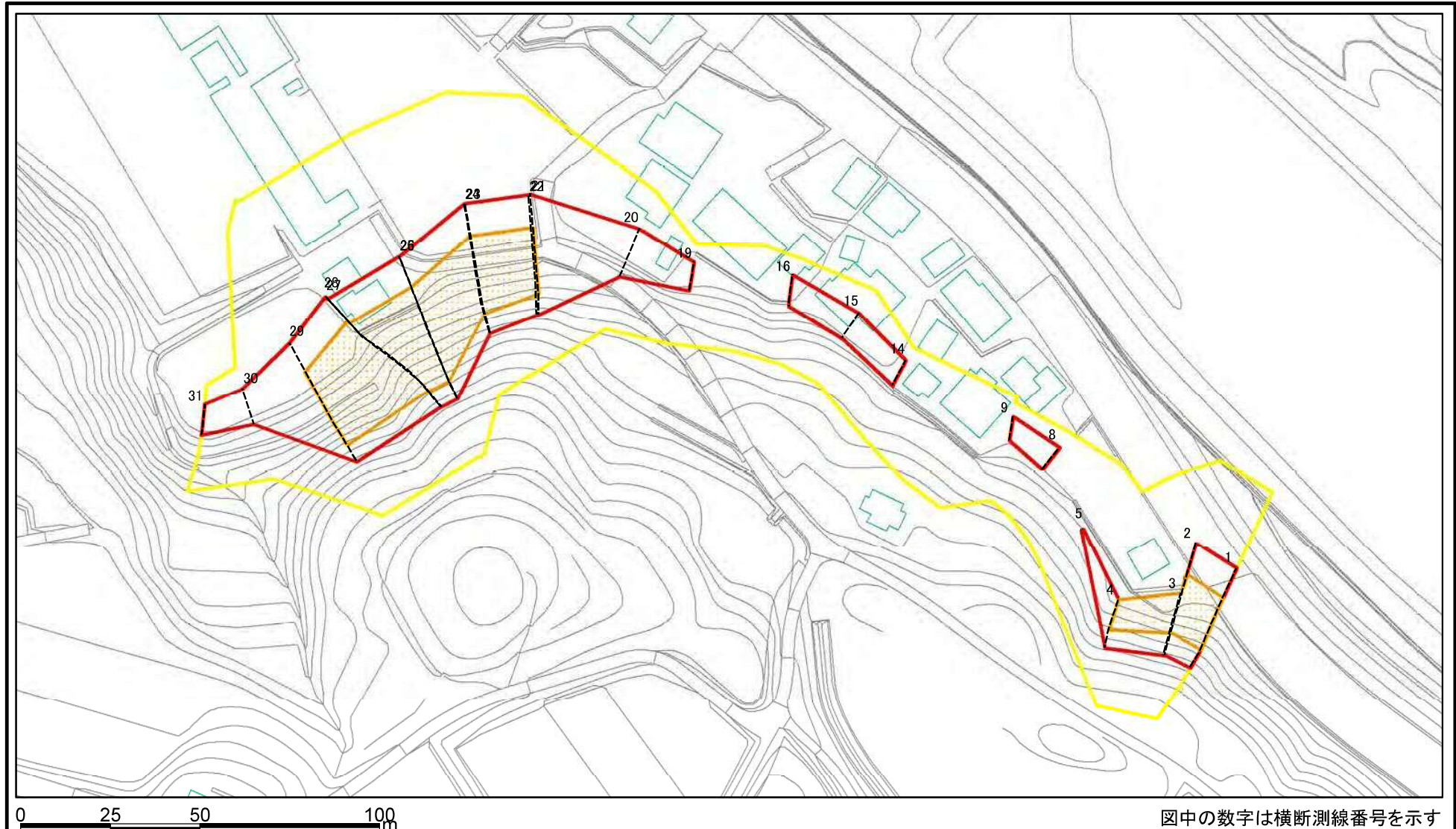


0 25 50 100m

図中の数字は横断測線番号を示す

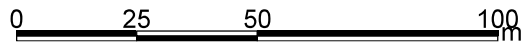
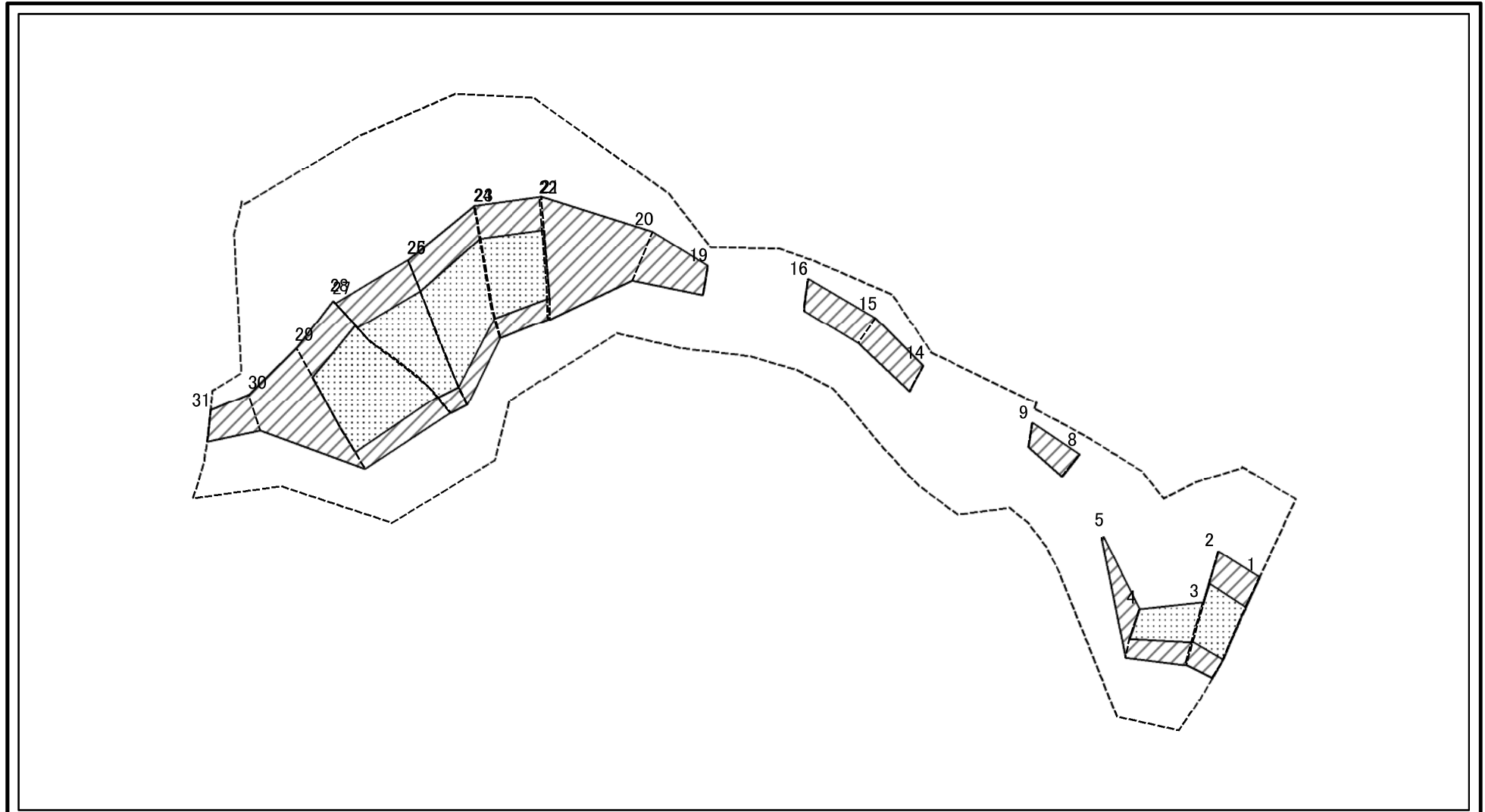
様式-2(急) 土砂災害警戒区域・土砂災害特別警戒区域 区域図(その1)	土砂災害防止法施行令第二条の基準に該当する区域		N 縮尺 1:2,500	自然現象の種類	急傾斜地の崩壊	箇所番号	0635
	土砂災害防止法施行令第三条の基準に該当する区域			告示番号		箇所名	小羽(1)
	土石等の(移動)高さが1m以下の場合、土石等の移動による力が100kN/mを超える区域			告示年月日		所在地	富山県富山市小羽
	土石等の堆積の高さが3mを超える区域						
	それ以外の区域						

土砂災害警戒区域等の指定の公示に係る図書(その2-1)



様式-2-1(急) 土砂災害警戒区域・土砂災害特別警戒区域 区域図(その2)	土砂災害防止法施行令第二条の基準に該当する区域		N 縮尺 1:1,500	自然現象の種類	急傾斜地の崩壊	箇所番号	0635
	土砂災害防止法施行令第三条の基準に該当する区域			告示番号		箇所名	小羽(1)
	それ以外の区域			告示年月日		所在地	富山県富山市小羽

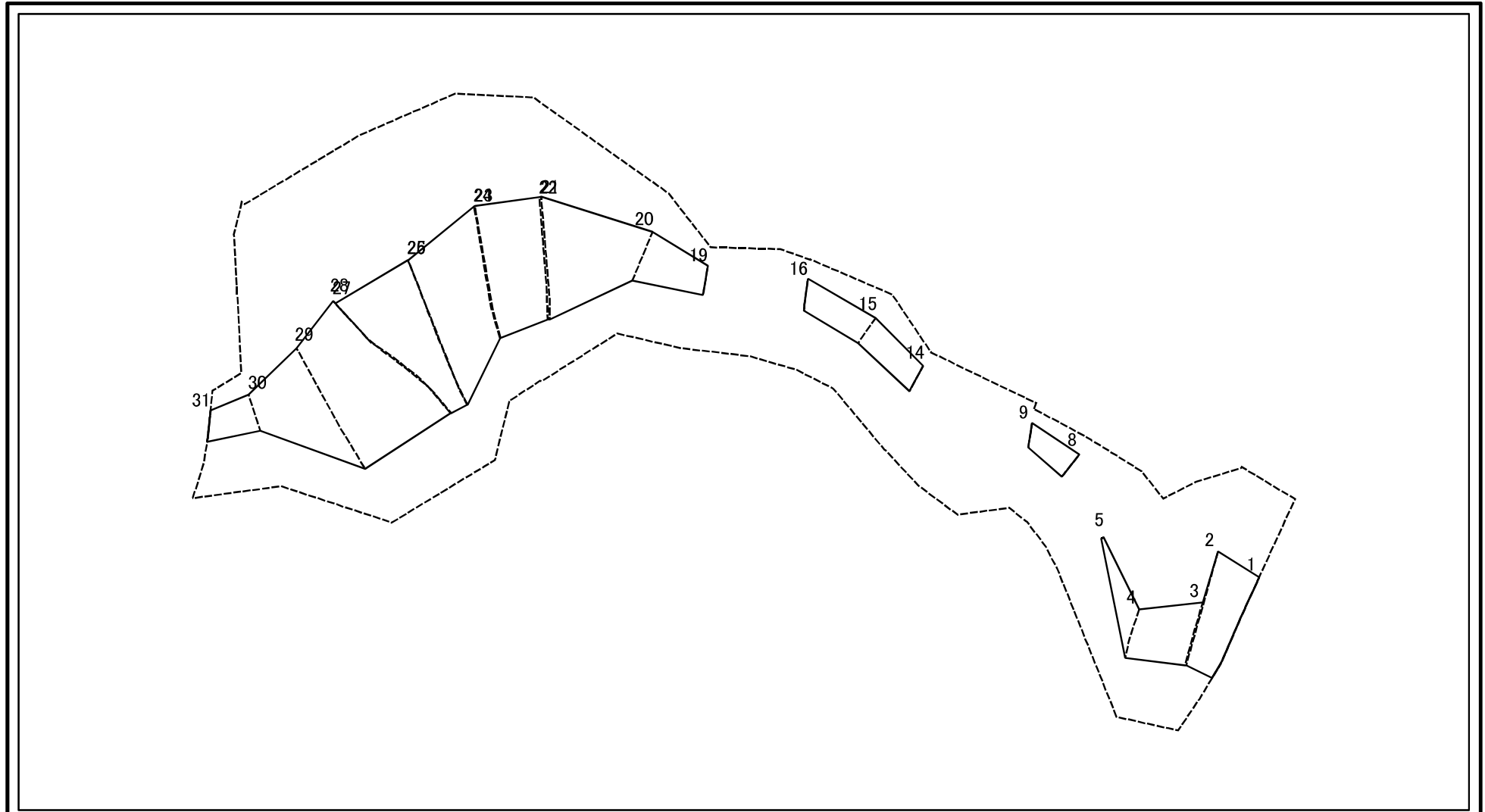
土砂災害警戒区域等の指定の公示に係る図書(その2-2)



図中の数字は横断測線番号を示す

様式-2-2(急) 土砂災害特別警戒区域の区域区分図 (急傾斜地の崩壊に伴う土石等の移動により 建築物の地上部に作用すると想定される力)	土砂災害防止法施行令第二条の基準に該当する区域		N 縮尺 1:1,500	自然現象の種類	急傾斜地の崩壊	箇所番号	0635
	土砂災害防止法施行令第三条の基準に該当する区域			告示番号		箇所名	小羽(1)
	それ以外の区域		告示年月日		所在地	富山県富山市小羽	

土砂災害警戒区域等の指定の公示に係る図書(その2-3)



図中の数字は横断測線番号を示す

様式-2-3(急) 土砂災害特別警戒区域の区域区分図 (急傾斜地の崩壊に伴う土石等の堆積により 建築物の地上部に作用すると想定される力)	土砂災害防止法施行令第二条の基準に該当する区域			N 縮尺 1:1,500	自然現象の種類	急傾斜地の崩壊	箇所番号	0635
	土砂災害防止法施行令第三条の基準に該当する区域	土石等の堆積の高さが3mを超える区域			告示番号		箇所名	小羽(1)
		それ以外の区域			告示年月日		所在地	富山県富山市小羽

土砂災害警戒区域等の指定の公示に係る図書(その3)(案)

横断測線の区間	土石等の移動により建築物の地上部に作用すると想定される力				土石等の堆積により建築物の地上部に作用すると想定される力				横断測線の区間	土石等の移動により建築物の地上部に作用すると想定される力				土石等の堆積により建築物の地上部に作用すると想定される力			
	土石等の(移動)高さが1m以下の場合、土石等の移動による力が100kN/m ² を超える区域		それ以外の区域		土石等の堆積の高さが3mを超える区域		それ以外の区域			土石等の(移動)高さが1m以下の場合、土石等の移動による力が100kN/m ² を超える区域		それ以外の区域		土石等の堆積の高さが3mを超える区域		それ以外の区域	
	力の大きさのうち最大のもの(kN/m ²)	土石等の高さ(m)	力の大きさのうち最大のもの(kN/m ²)	土石等の高さ(m)	力の大きさのうち最大のもの(kN/m ²)	土石等の高さ(m)	力の大きさのうち最大のもの(kN/m ²)	土石等の高さ(m)		力の大きさのうち最大のもの(kN/m ²)	土石等の高さ(m)	力の大きさのうち最大のもの(kN/m ²)	土石等の高さ(m)	力の大きさのうち最大のもの(kN/m ²)	土石等の高さ(m)	力の大きさのうち最大のもの(kN/m ²)	土石等の高さ(m)
1 ~ 2	141.31	1.00	100.00	1.00	-	-	12.04	2.25	28 ~ 29	158.49	1.00	100.00	1.00	-	-	15.37	2.87
2 ~ 3	137.60	1.00	100.00	1.00	-	-	11.59	2.16	29 ~ 30	-	-	100.00	1.00	-	-	14.58	2.72
3 ~ 4	136.22	1.00	100.00	1.00	-	-	12.73	2.38	30 ~ 31	-	-	83.41	1.00	-	-	9.60	1.79
4 ~ 5	-	-	100.00	1.00	-	-	12.73	2.38	~								
5 ~ 6	-	-	-	-	-	-	-	-	~								
6 ~ 7	-	-	-	-	-	-	-	-	~								
7 ~ 8	-	-	-	-	-	-	-	-	~								
8 ~ 9	-	-	70.73	1.00	-	-	9.87	1.84	~								
9 ~ 10	-	-	-	-	-	-	-	-	~								
10 ~ 11	-	-	-	-	-	-	-	-	~								
11 ~ 12	-	-	-	-	-	-	-	-	~								
12 ~ 13	-	-	-	-	-	-	-	-	~								
13 ~ 14	-	-	-	-	-	-	-	-	~								
14 ~ 15	-	-	72.43	1.00	-	-	11.09	2.07	~								
15 ~ 16	-	-	76.80	1.00	-	-	11.09	2.07	~								
16 ~ 17	-	-	-	-	-	-	-	-	~								
17 ~ 18	-	-	-	-	-	-	-	-	~								
18 ~ 19	-	-	-	-	-	-	-	-	~								
19 ~ 20	-	-	99.61	1.00	-	-	13.02	2.43	~								
20 ~ 21	-	-	100.00	1.00	-	-	13.02	2.43	~								
22 ~ 23	151.90	1.00	100.00	1.00	-	-	12.15	2.27	~								
23 ~ 24	151.90	1.00	100.00	1.00	-	-	13.96	2.61	~								
24 ~ 25	160.86	1.00	100.00	1.00	-	-	15.81	2.95	~								
25 ~ 26	160.88	1.00	100.00	1.00	-	-	15.81	2.95	~								
26 ~ 27	160.88	1.00	100.00	1.00	-	-	14.22	2.66	~								
27 ~ 28	159.36	1.00	100.00	1.00	-	-	15.37	2.87	~								

様式-3(急) 建築物の構造の規制に必要な衝撃に関する事項	自然現象の種類	急傾斜地の崩壊	箇所番号	0635
	告示番号		箇所名	小羽(1)
	告示年月日		所在地	富山県富山市小羽