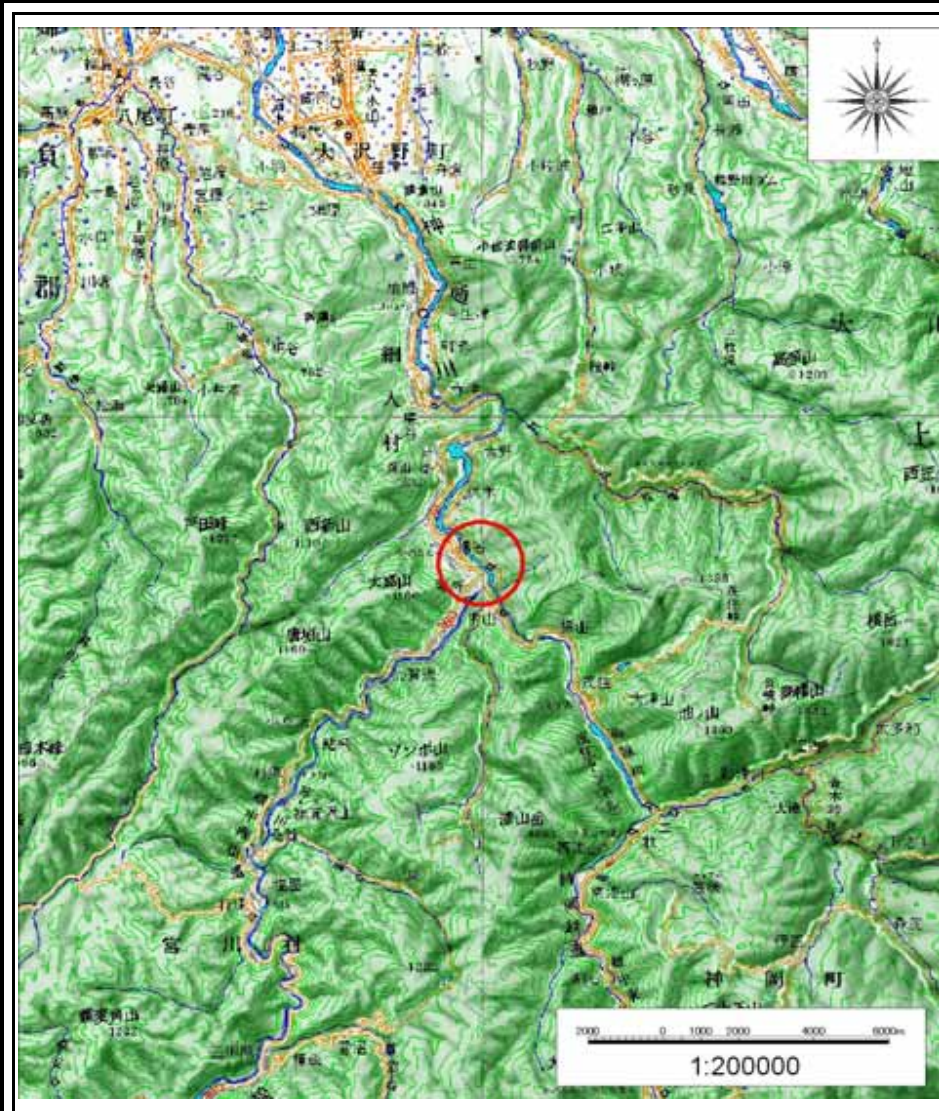
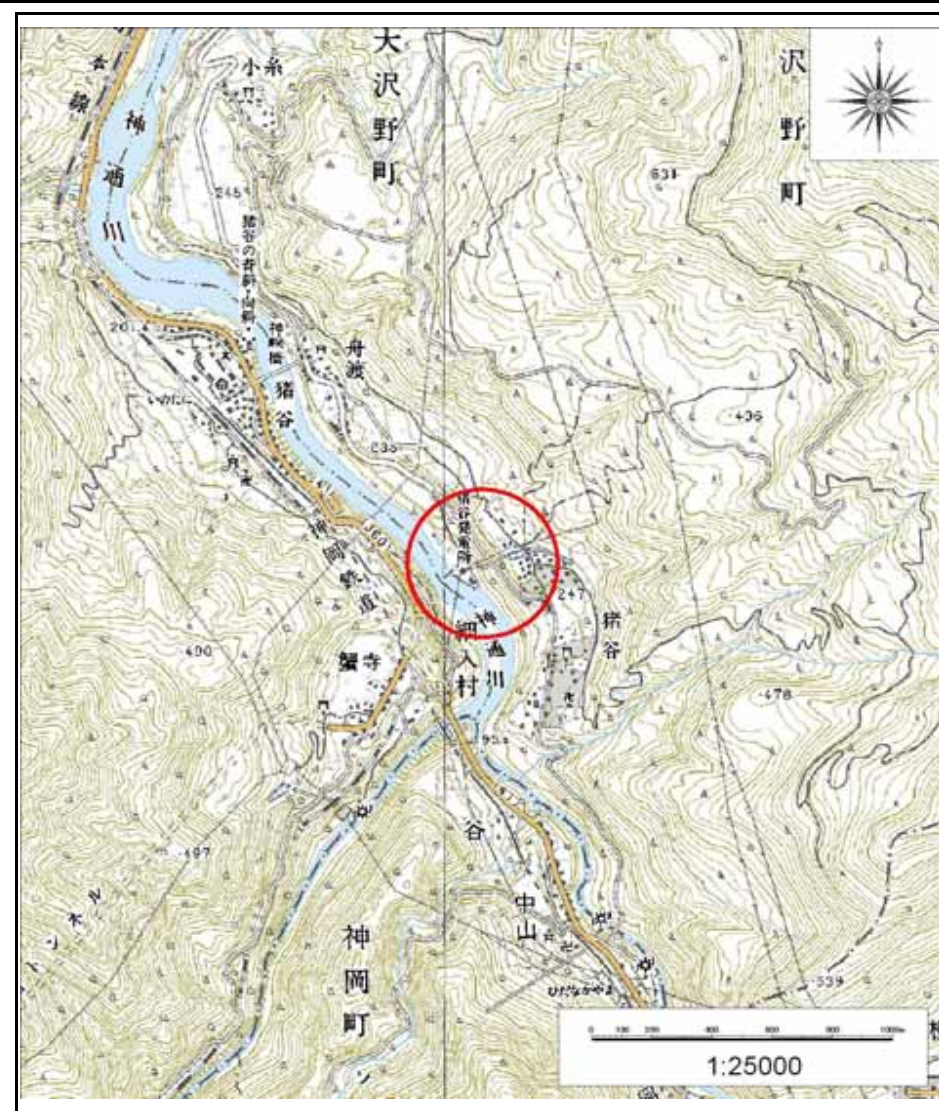


# 土砂災害警戒区域等の指定の公示に係る図書(その1)



(1/200,000)

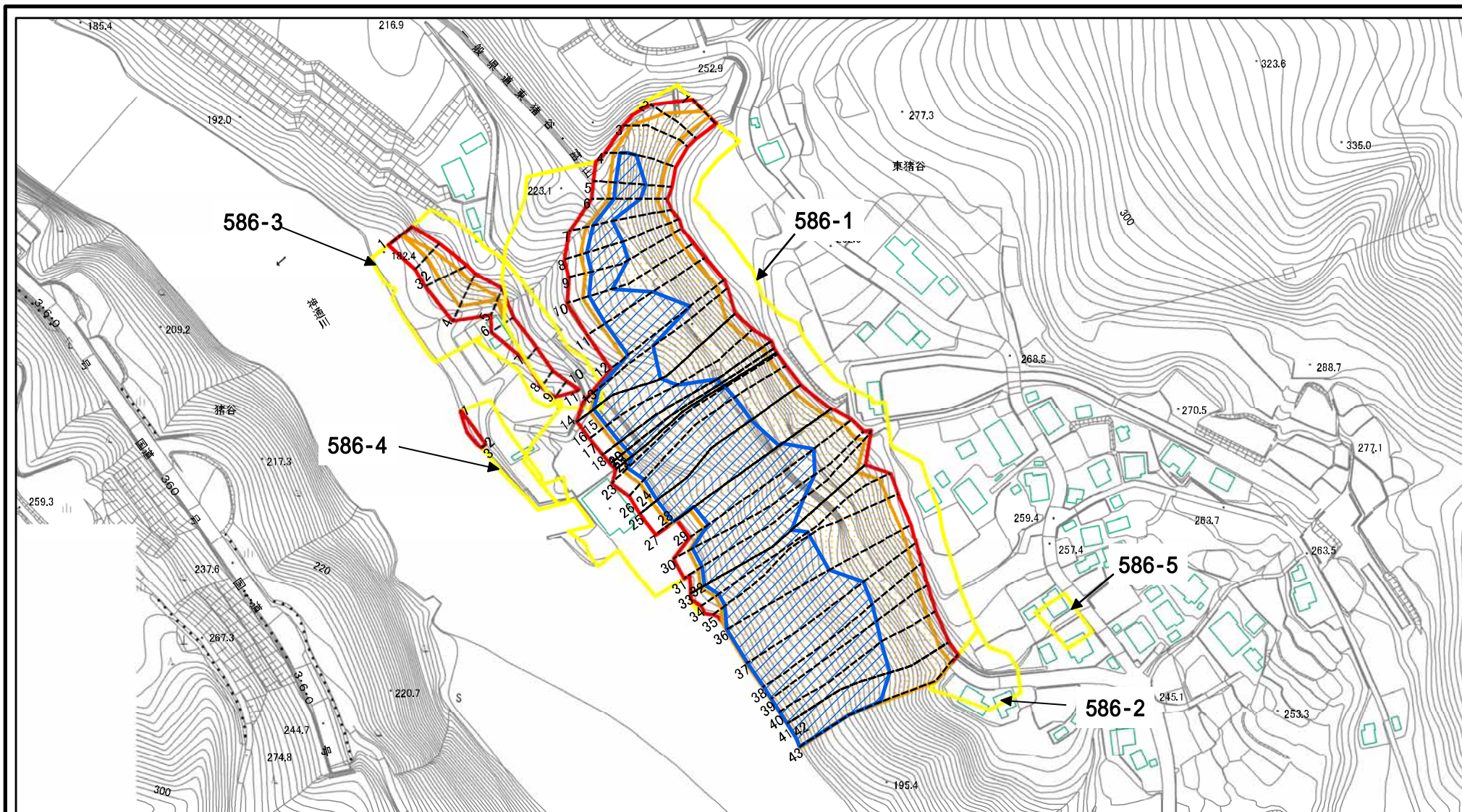


(1/25,000)

様式-1(急) 土砂災害警戒区域・土砂災害特別警戒区域 位置図	自然現象の種類	急傾斜地の崩壊
	箇所番号	586
	箇所名	猪谷(1)
	所在地	富山県富山市東猪谷、舟渡

この地図は、国土地理院の承認を得て、同院発行の数値地図20000(地図画像)及び数値地図25000(地図画像)を複製したものである。(承認番号 平21業複、第457号)

# 土砂災害警戒区域等の指定の公示に係る図書(その2)



図中の数字は横断測線番号を示す

様式-2(急)

土砂災害警戒区域・土砂災害特別警戒区域

区域図(その1)

土砂災害防止法施行令第二条の基準に該当する区域

土砂災害防止法  
施行令第三条の  
基準に該当する  
区域



縮尺

1:3,000

自然現象  
の種類

告示番号

告示年月日

急傾斜地の崩壊

箇所番号

箇所名

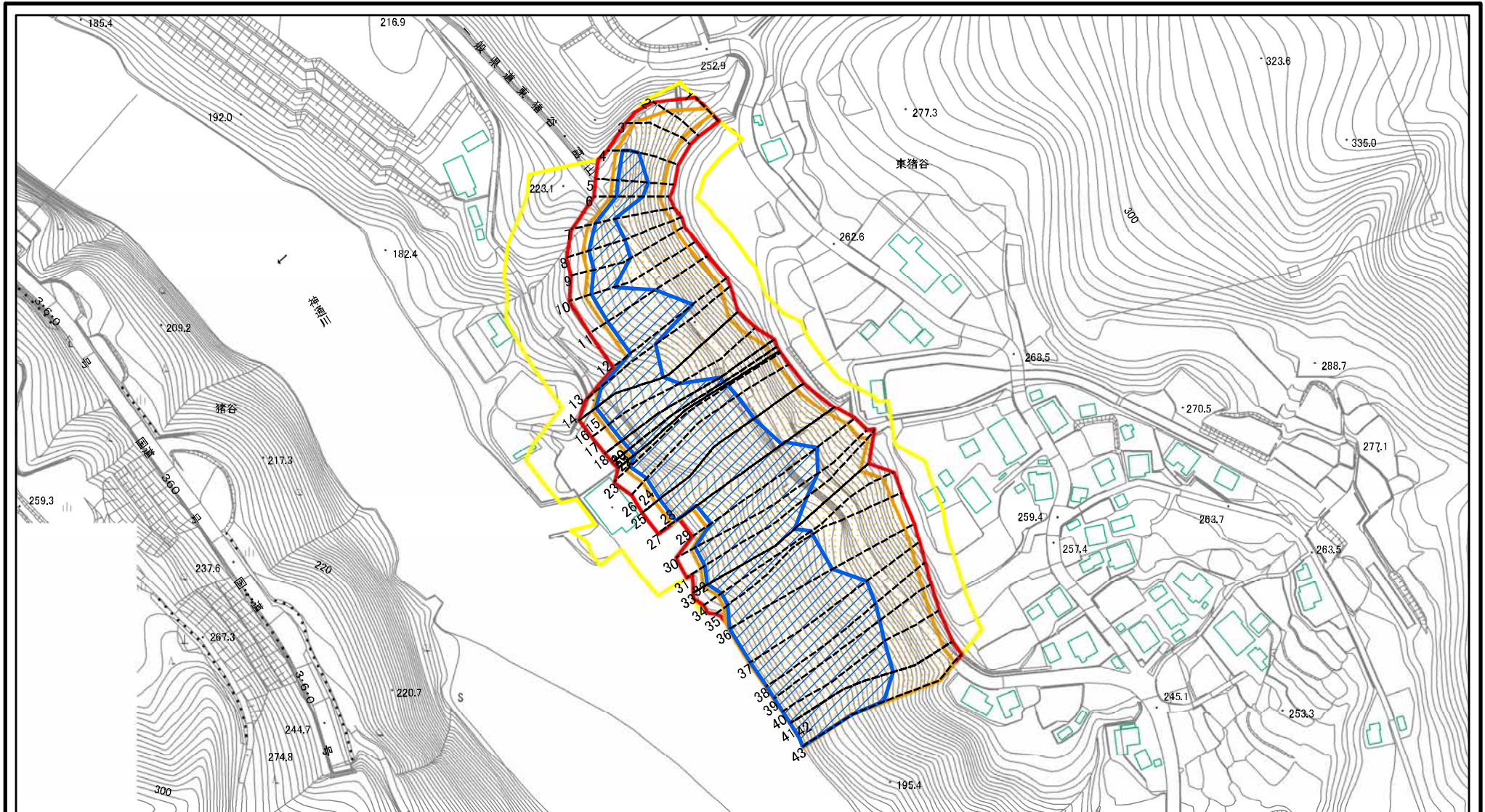
所在地

586

猪谷(1)

富山県富山市東猪谷、舟渡

# 土砂災害警戒区域等の指定の公示に係る図書(その2)



0 25 50 100  
m

図中の数字は横断測線番号を示す

様式-2(急)

土砂災害警戒区域・土砂災害特別警戒区域

区域図(その1)

土砂災害防止法施行令第二条の基準に該当する区域



N

自然現象の種類

急傾斜地の崩壊

箇所番号

586-1

土砂災害防止法施行令第三条の基準に該当する区域



縮尺

告示番号

箇所名

猪谷(1)

土砂等の(移動)高さが1m以下の場合、土砂等の移動による力が100kN/m<sup>2</sup>を超える区域



1:3,000

告示年月日

所在地

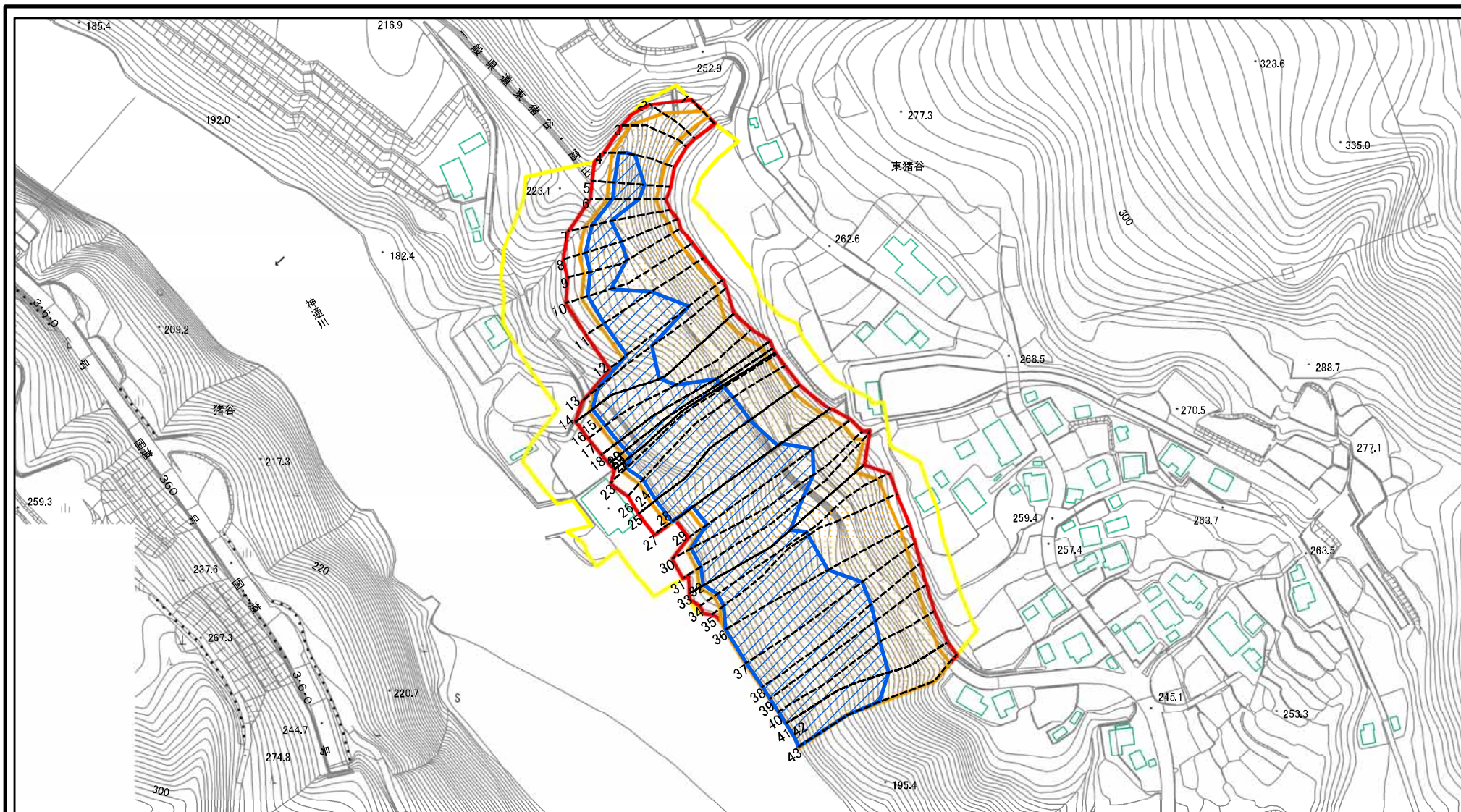
富山県富山市東猪谷、舟渡

土砂等の堆積の高さが3mを超える区域



それ以外の区域

# 土砂災害警戒区域等の指定の公示に係る図書(その2-1)



0 25 50 100 m

図中の数字は横断測線番号を示す

様式-2-1(急)

土砂災害警戒区域・土砂災害特別警戒区域  
区域図(その2)

土砂災害防止法施行令第二条の基準に該当する区域



自然現象  
の種類

急傾斜地の崩壊

箇所番号

586-1

土砂災害防止法  
施行令第三条の  
基準に該当する  
区域



告示番号

箇所名

猪谷(1)

土砂等の(移動)高さが1m以下の場合、  
土砂等の移動による力が100kN/mを超える区域



縮尺

告示年月日

所在地

富山県富山市東猪谷、舟渡

土砂等の堆積の高さが3mを超える区域

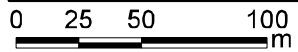
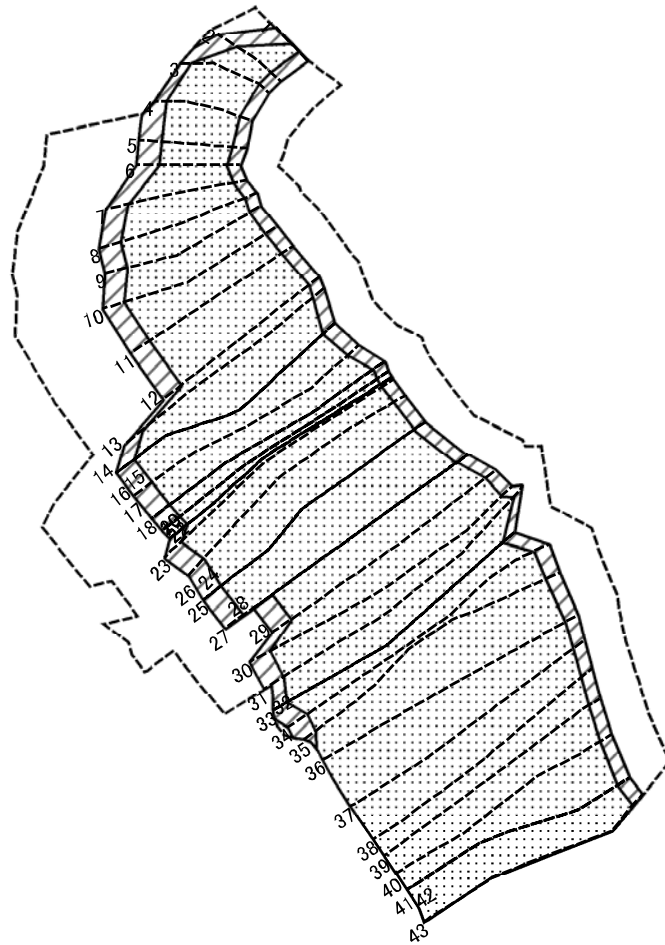


1:3,000

それ以外の区域



# 土砂災害警戒区域等の指定の公示に係る図書(その2-2)



図中の数字は横断測線番号を示す

様式-2-2(急)  
土砂災害特別警戒区域の区域区分図  
(急傾斜地の崩壊に伴う土石等の移動により  
建築物の地上部に作用すると想定される力)

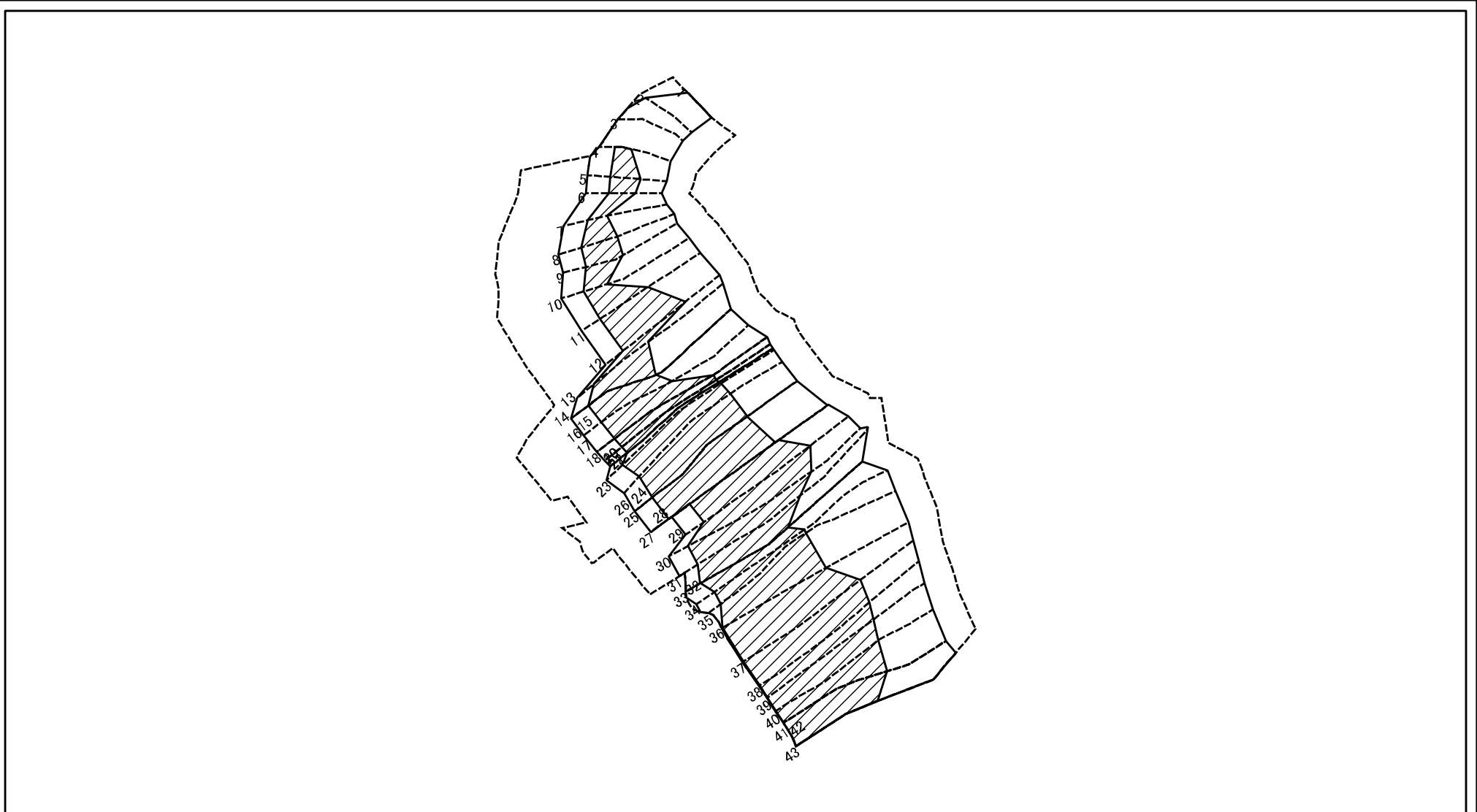
土砂災害防止法施行令第二条の基準に該当する区域	
土砂災害防止法施行令第三条の基準に該当する区域	
それ以外の区域	

N
縮尺
1:3,000

自然現象の種類	急傾斜地の崩壊
告示番号	
告示年月日	

箇所番号	586-1
箇所名	猪谷(1)
所在地	富山県富山市東猪谷、舟渡

# 土砂災害警戒区域等の指定の公示に係る図書(その2-3)



0 25 50 100  
m

図中の数字は横断測線番号を示す

様式-2-3(急)  
土砂災害特別警戒区域の区域区分図  
(急傾斜地の崩壊に伴う土石等の堆積により  
建築物の地上部に作用すると想定される力)

土砂災害防止法施行令第二条の基準に該当する区域



N

自然現象  
の種類

急傾斜地の崩壊

箇所番号

586-1

土砂災害防止法  
施行令第三条の  
基準に該当する  
区域



縮尺

告示番号

箇所名

猪谷(1)

それ以外の区域



1:3,000

告示年月日

所在地

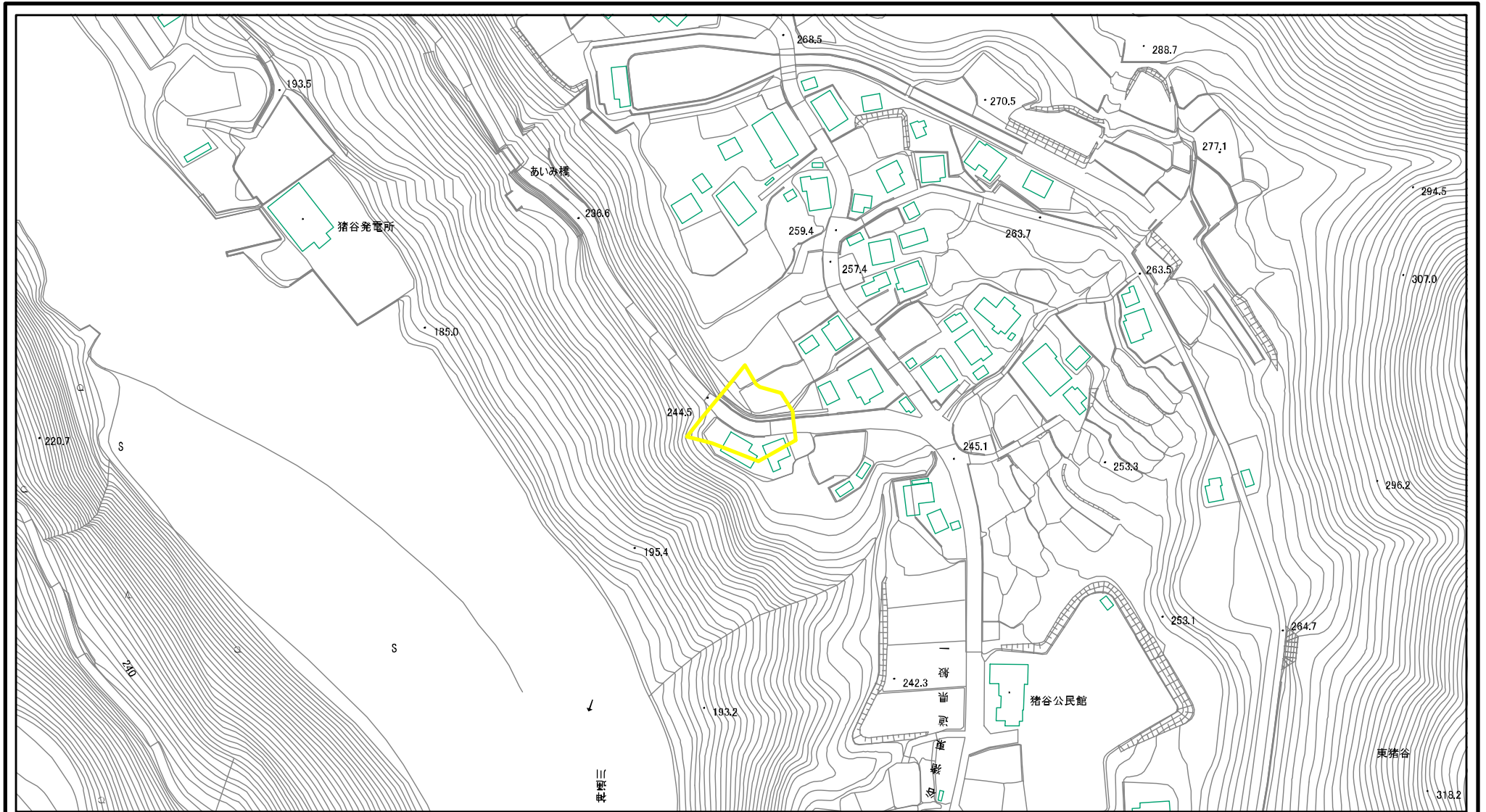
富山県富山市東猪谷、舟渡

## 土砂災害警戒区域等の指定の公示に係る図書(その3)

横断測線の区間	土石等の移動により建築物の地上部に作用すると想定される力				土石等の堆積により建築物の地上部に作用すると想定される力				横断測線の区間	土石等の移動により建築物の地上部に作用すると想定される力				土石等の堆積により建築物の地上部に作用すると想定される力			
	土石等の(移動)高さが1m以下の場合、土石等の移動による力が100kN/m <sup>2</sup> を超える区域		それ以外の区域		土石等の堆積の高さが3mを超える区域		それ以外の区域			土石等の(移動)高さが1m以下の場合、土石等の移動による力が100kN/m <sup>2</sup> を超える区域		それ以外の区域		土石等の堆積の高さが3mを超える区域		それ以外の区域	
	力の大きさのうち最大のもの (kN/m <sup>2</sup> )	土石等の高さ (m)	力の大きさのうち最大のもの (kN/m <sup>2</sup> )	土石等の高さ (m)	力の大きさのうち最大のもの (kN/m <sup>2</sup> )	土石等の高さ (m)	力の大きさのうち最大のもの (kN/m <sup>2</sup> )	土石等の高さ (m)		力の大きさのうち最大のもの (kN/m <sup>2</sup> )	土石等の高さ (m)	力の大きさのうち最大のもの (kN/m <sup>2</sup> )	土石等の高さ (m)	力の大きさのうち最大のもの (kN/m <sup>2</sup> )	土石等の高さ (m)	力の大きさのうち最大のもの (kN/m <sup>2</sup> )	土石等の高さ (m)
1 ~ 2	146.64	1.00	100.00	1.00	-	-	12.41	2.32	27 ~ 28	176.94	1.00	100.00	1.00	21.43	4.00	16.05	3.00
2 ~ 3	160.71	1.00	100.00	1.00	-	-	15.71	2.94	28 ~ 29	177.22	1.00	100.00	1.00	21.48	4.01	16.05	3.00
3 ~ 4	168.44	1.00	100.00	1.00	-	-	16.05	3.00	29 ~ 30	177.22	1.00	100.00	1.00	21.48	4.01	16.05	3.00
4 ~ 5	168.44	1.00	100.00	1.00	19.38	3.62	16.05	3.00	30 ~ 31	172.29	1.00	100.00	1.00	20.73	3.87	16.05	3.00
5 ~ 6	163.78	1.00	100.00	1.00	19.38	3.62	16.05	3.00	31 ~ 32	167.71	1.00	100.00	1.00	20.24	3.78	16.05	3.00
6 ~ 7	171.77	1.00	100.00	1.00	19.10	3.57	16.05	3.00	32 ~ 33	165.89	1.00	100.00	1.00	20.07	3.75	16.05	3.00
7 ~ 8	173.46	1.00	100.00	1.00	19.24	3.60	16.05	3.00	33 ~ 34	165.86	1.00	100.00	1.00	20.07	3.75	16.05	3.00
8 ~ 9	173.46	1.00	100.00	1.00	19.24	3.60	16.05	3.00	34 ~ 35	166.12	1.00	100.00	1.00	20.09	3.75	16.05	3.00
9 ~ 10	172.73	1.00	100.00	1.00	19.10	3.57	16.05	3.00	35 ~ 36	169.51	1.00	100.00	1.00	20.42	3.82	16.05	3.00
10 ~ 11	173.97	1.00	100.00	1.00	21.14	3.95	16.05	3.00	36 ~ 37	171.59	1.00	100.00	1.00	20.65	3.86	16.05	3.00
11 ~ 12	179.37	1.00	100.00	1.00	22.41	4.19	16.05	3.00	37 ~ 38	173.33	1.00	100.00	1.00	20.86	3.90	16.05	3.00
12 ~ 13	179.37	1.00	100.00	1.00	22.41	4.19	16.05	3.00	38 ~ 39	174.76	1.00	100.00	1.00	21.06	3.94	16.05	3.00
13 ~ 14	169.41	1.00	100.00	1.00	20.44	3.82	16.05	3.00	39 ~ 40	174.76	1.00	100.00	1.00	21.06	3.94	16.05	3.00
14 ~ 15	164.42	1.00	100.00	1.00	19.96	3.73	16.05	3.00	40 ~ 41	174.69	1.00	100.00	1.00	21.05	3.93	16.05	3.00
15 ~ 16	169.40	1.00	100.00	1.00	20.42	3.82	16.05	3.00	41 ~ 42	170.70	1.00	100.00	1.00	20.56	3.84	16.05	3.00
16 ~ 17	171.14	1.00	100.00	1.00	20.61	3.85	16.05	3.00	42 ~ 43	170.70	1.00	100.00	1.00	20.56	3.84	16.05	3.00
17 ~ 18	171.14	1.00	100.00	1.00	20.61	3.85	16.05	3.00	~								
18 ~ 19	172.49	1.00	100.00	1.00	20.77	3.88	16.05	3.00	~								
19 ~ 20	172.49	1.00	100.00	1.00	20.77	3.88	16.05	3.00	~								
20 ~ 21	173.57	1.00	100.00	1.00	20.91	3.91	16.05	3.00	~								
21 ~ 22	173.57	1.00	100.00	1.00	20.91	3.91	16.05	3.00	~								
22 ~ 23	175.06	1.00	100.00	1.00	21.11	3.94	16.05	3.00	~								
23 ~ 24	176.37	1.00	100.00	1.00	21.32	3.98	16.05	3.00	~								
24 ~ 25	176.37	1.00	100.00	1.00	21.32	3.98	16.05	3.00	~								
25 ~ 26	176.36	1.00	100.00	1.00	21.31	3.98	16.05	3.00	~								
26 ~ 27	176.36	1.00	100.00	1.00	21.31	3.98	16.05	3.00	~								

様式-3(急)  建築物の構造の規制に必要な衝撃に関する事項	自然現象の種類	急傾斜地の崩壊	箇所番号	586-1
	告示番号		箇所名	猪谷(1)
	告示年月日		所在地	富山県富山市東猪谷、舟渡

# 土砂災害警戒区域等の指定の公示に係る図書(その2)



0 25 50 100  
m

図中の数字は横断測線番号を示す

様式-2(急)  
土砂災害警戒区域・土砂災害特別警戒区域  
区域図(その1)

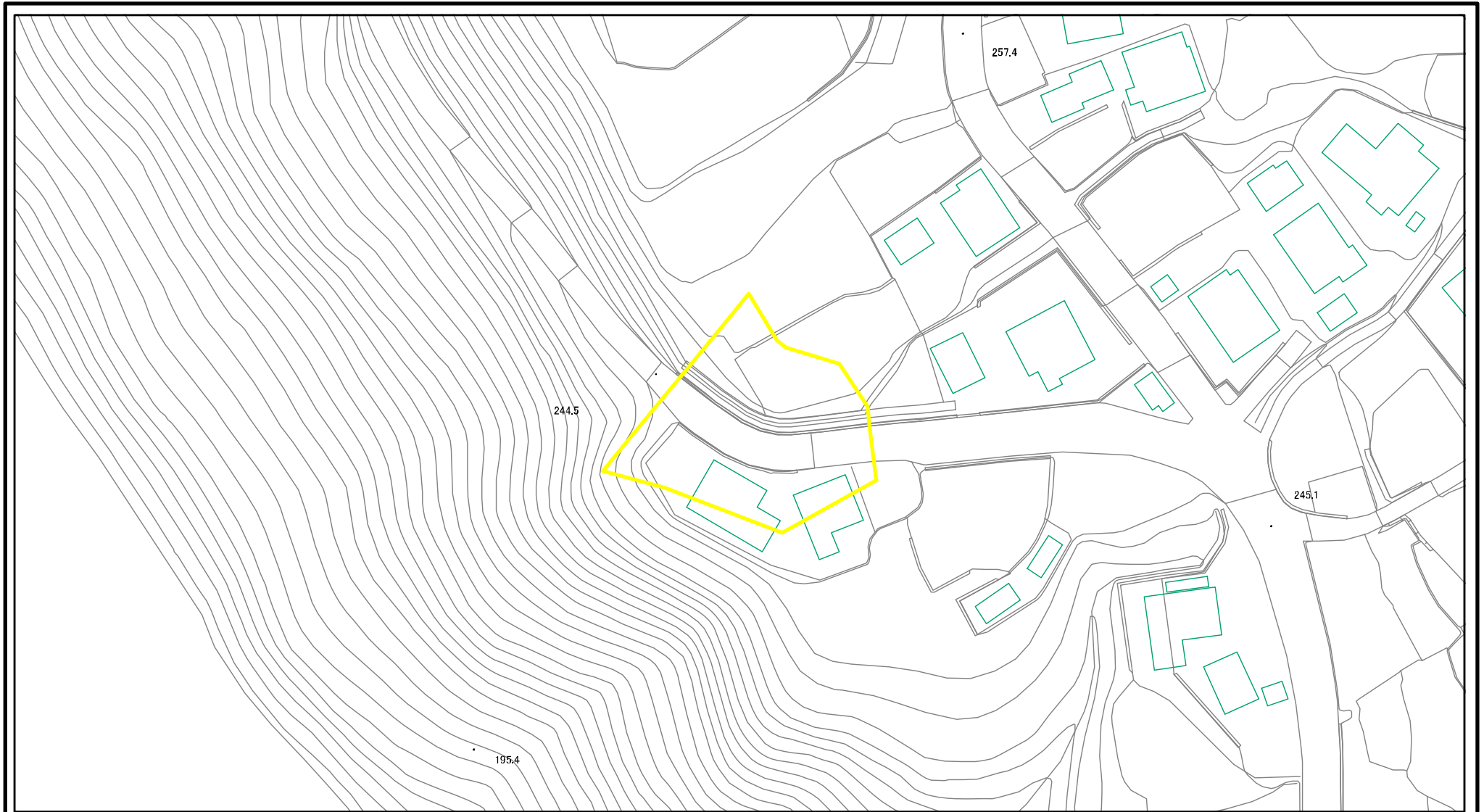
土砂災害防止法施行令第二条の基準に該当する区域	
土砂災害防止法施行令第三条の基準に該当する区域	
それ以外の区域	

N  
縮尺  
1:2,500

自然現象の種類	急傾斜地の崩壊	箇所番号	586-2
告示番号		箇所名	猪谷(1)
告示年月日		所在地	富山県富山市東猪谷



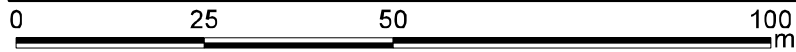
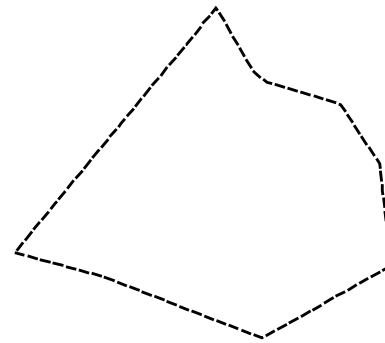
# 土砂災害警戒区域等の指定の公示に係る図書(その2-1)



図中の数字は横断測線番号を示す

<b>様式-2-1(急)</b> 土砂災害警戒区域・土砂災害特別警戒区域 区域図(その2)	土砂災害防止法施行令第二条の基準に該当する区域		N 縮尺 1:1,000	自然現象の種類	急傾斜地の崩壊	箇所番号	586-2
	土砂災害防止法施行令第三条の基準に該当する区域			告示番号		箇所名	猪谷(1)
	土砂等の(移動)高さが1m以下の場合、土砂等の移動による力が100kN/mを超える区域		告示年月日		所在地	富山県富山市東猪谷	
	土砂等の堆積の高さが3mを超える区域						
	それ以外の区域						

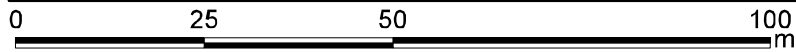
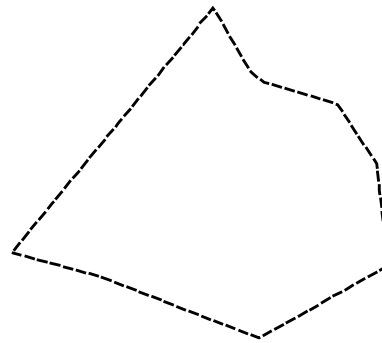
# 土砂災害警戒区域等の指定の公示に係る図書(その2-2)



図中の数字は横断測線番号を示す

<b>様式-2-2(急)</b> 土砂災害特別警戒区域の区域区分図 (急傾斜地の崩壊に伴う土石等の移動により 建築物の地上部に作用すると想定される力)	土砂災害防止法施行令第二条の基準に該当する区域		N 縮尺 1:1,000	自然現象の種類	急傾斜地の崩壊	箇所番号	586-2
	土砂災害防止法施行令第三条の基準に該当する区域			告示番号		箇所名	猪谷(1)
	それ以外の区域			告示年月日		所在地	富山県富山市東猪谷

# 土砂災害警戒区域等の指定の公示に係る図書(その2-3)

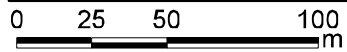
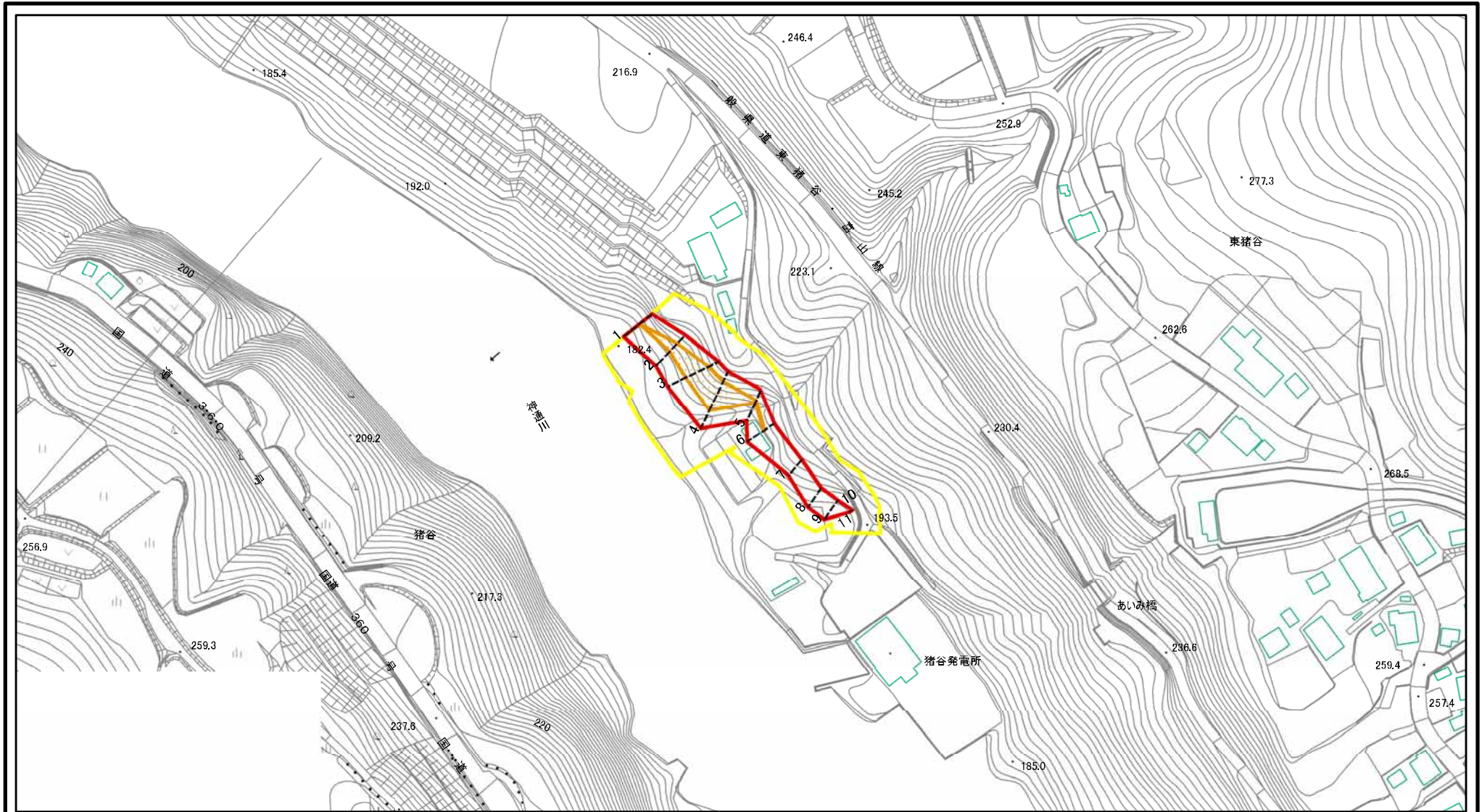


図中の数字は横断測線番号を示す

<b>様式-2-3(急)</b> 土砂災害特別警戒区域の区域区分図 (急傾斜地の崩壊に伴う土石等の堆積により 建築物の地上部に作用すると想定される力)	土砂災害防止法施行令第二条の基準に該当する区域			N 縮尺 1:1,000	自然現象の種類	急傾斜地の崩壊	箇所番号	586-2
	土砂災害防止法施行令第三条の基準に該当する区域	土石等の堆積の高さが3mを超える区域			告示番号		箇所名	猪谷(1)
		それ以外の区域			告示年月日		所在地	富山県富山市東猪谷



# 土砂災害警戒区域等の指定の公示に係る図書(その2)



図中の数字は横断測線番号を示す

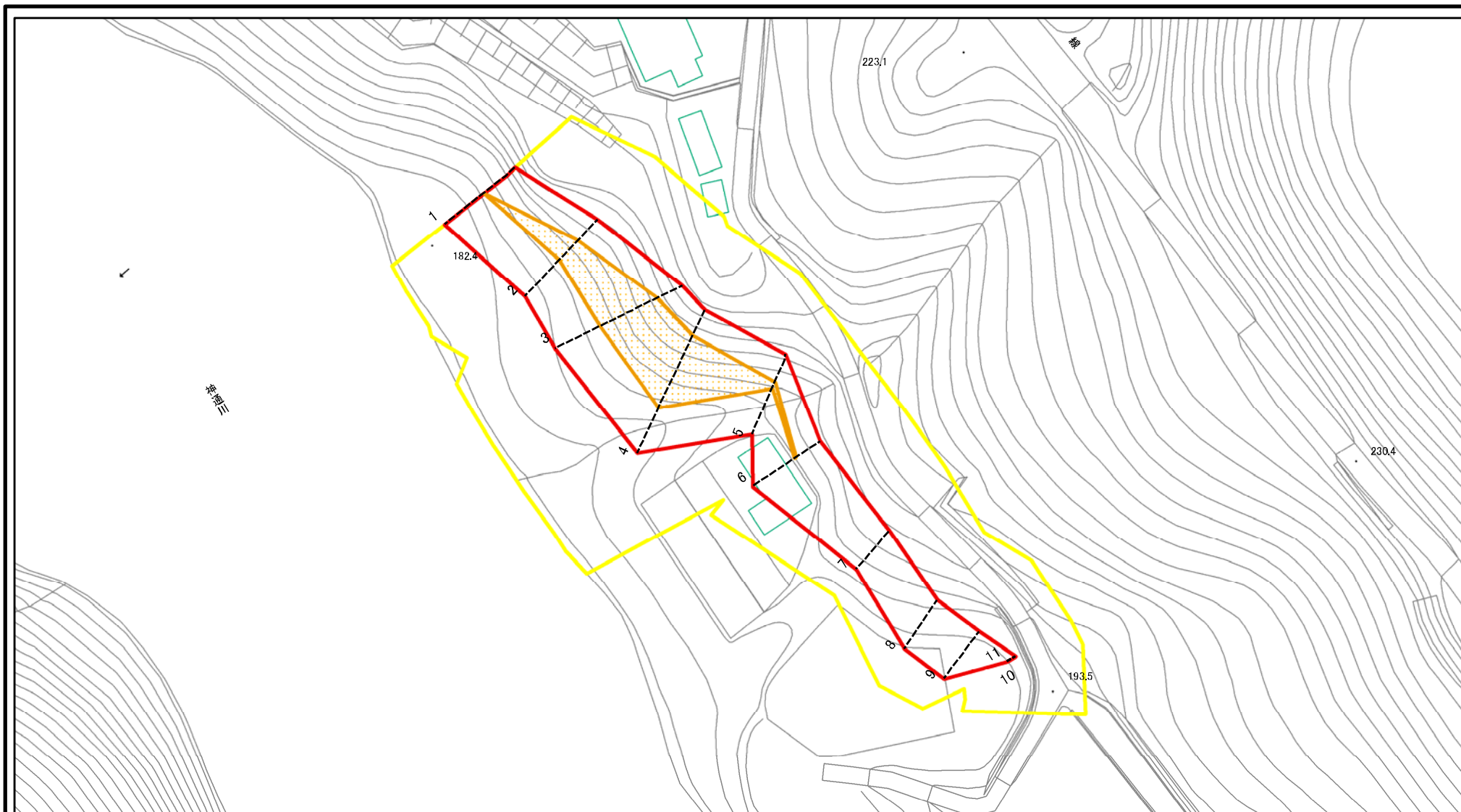
様式-2(急)  
土砂災害警戒区域・土砂災害特別警戒区域  
区域図(その1)

土砂災害防止法施行令第二条の基準に該当する区域	
土砂災害防止法施行令第三条の基準に該当する区域	
それ以外の区域	

N	
縮尺	1:2,500

自然現象の種類	急傾斜地の崩壊	箇所番号	586-3
告示番号		箇所名	猪谷(1)
告示年月日		所在地	富山県富山市東猪谷、舟渡

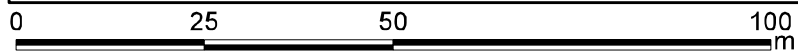
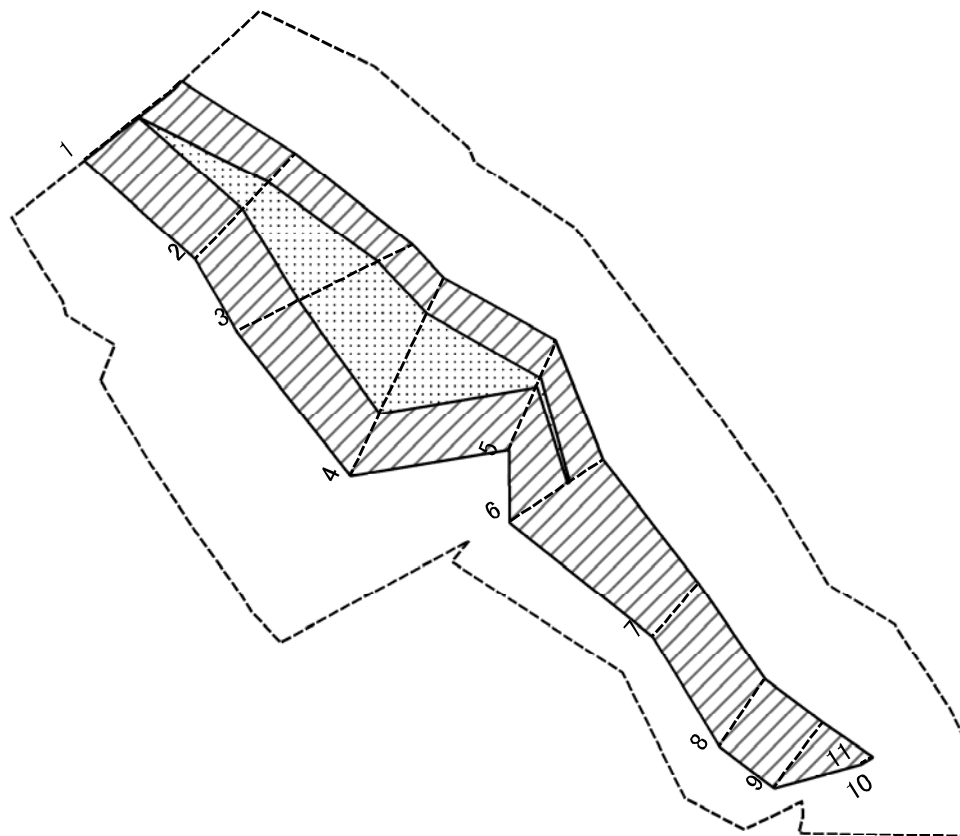
# 土砂災害警戒区域等の指定の公示に係る図書(その2-1)



図中の数字は横断測線番号を示す

<b>様式-2-1(急)</b> 土砂災害警戒区域・土砂災害特別警戒区域 区域図(その2)	土砂災害防止法第二条の基準に該当する区域		N 縮尺 1:1,000	自然現象の種類	急傾斜地の崩壊	箇所番号	586-3
	土砂災害防止法 施行令第三条の 基準に該当する 区域			告示番号		箇所名	猪谷(1)
	土砂等の(移動)高さが1m以下の場合、 土砂等の移動による力が100kN/mを超える区域		告示年月日		所在地	富山県富山市東猪谷、舟渡	
	土砂等の堆積の高さが3mを超える区域						
区域	それ以外の区域						

# 土砂災害警戒区域等の指定の公示に係る図書(その2-2)



図中の数字は横断測線番号を示す

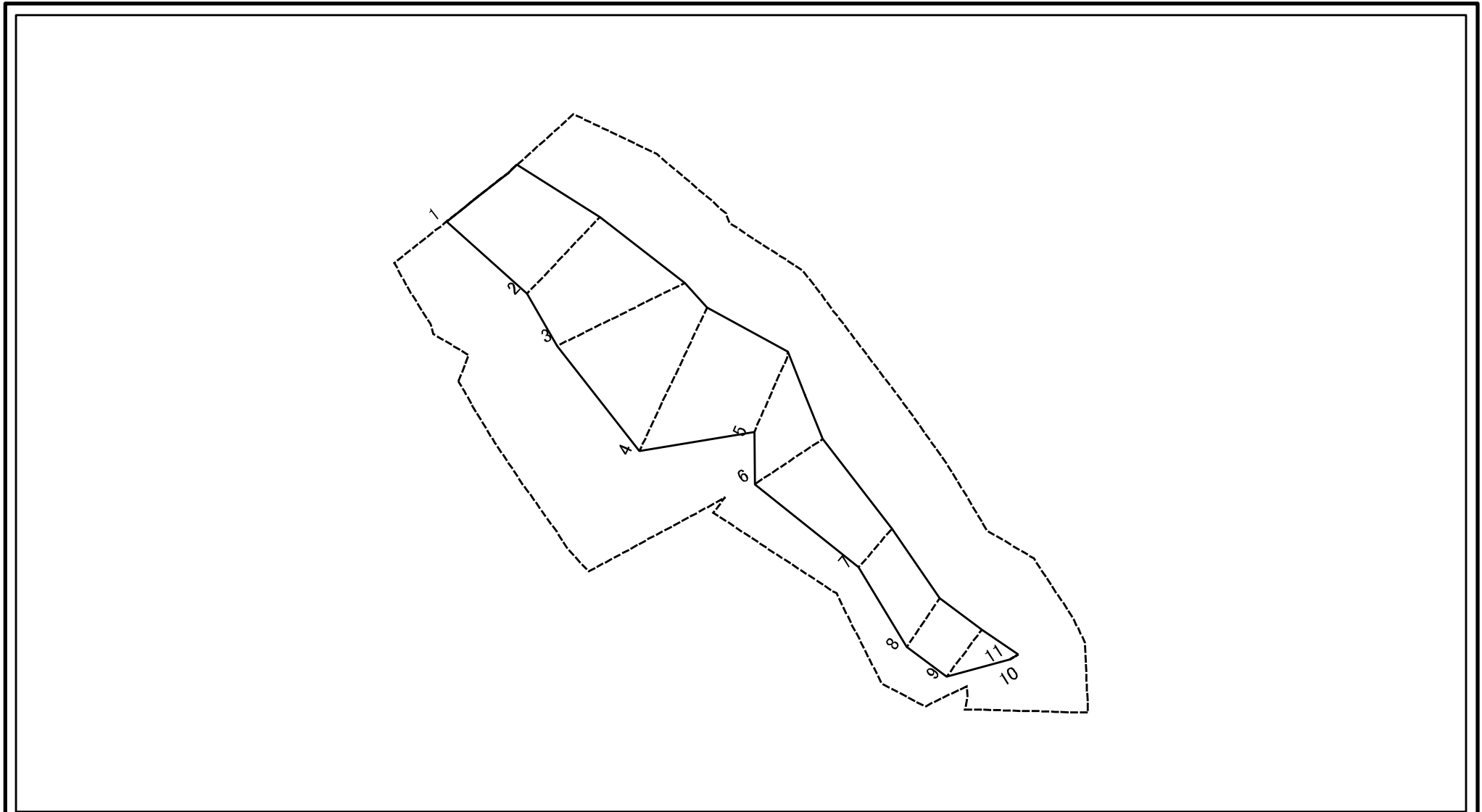
様式-2-2(急)  
土砂災害特別警戒区域の区域区分図  
(急傾斜地の崩壊に伴う土石等の移動により  
建築物の地上部に作用すると想定される力)

土砂災害防止法施行令第二条の基準に該当する区域	
土砂災害防止法施行令第三条の基準に該当する区域	
それ以外の区域	

N	
縮尺	
1:1,000	

自然現象の種類	急傾斜地の崩壊	箇所番号	586-3
告示番号		箇所名	猪谷(1)
告示年月日		所在地	富山県富山市東猪谷、舟渡

# 土砂災害警戒区域等の指定の公示に係る図書(その2-3)



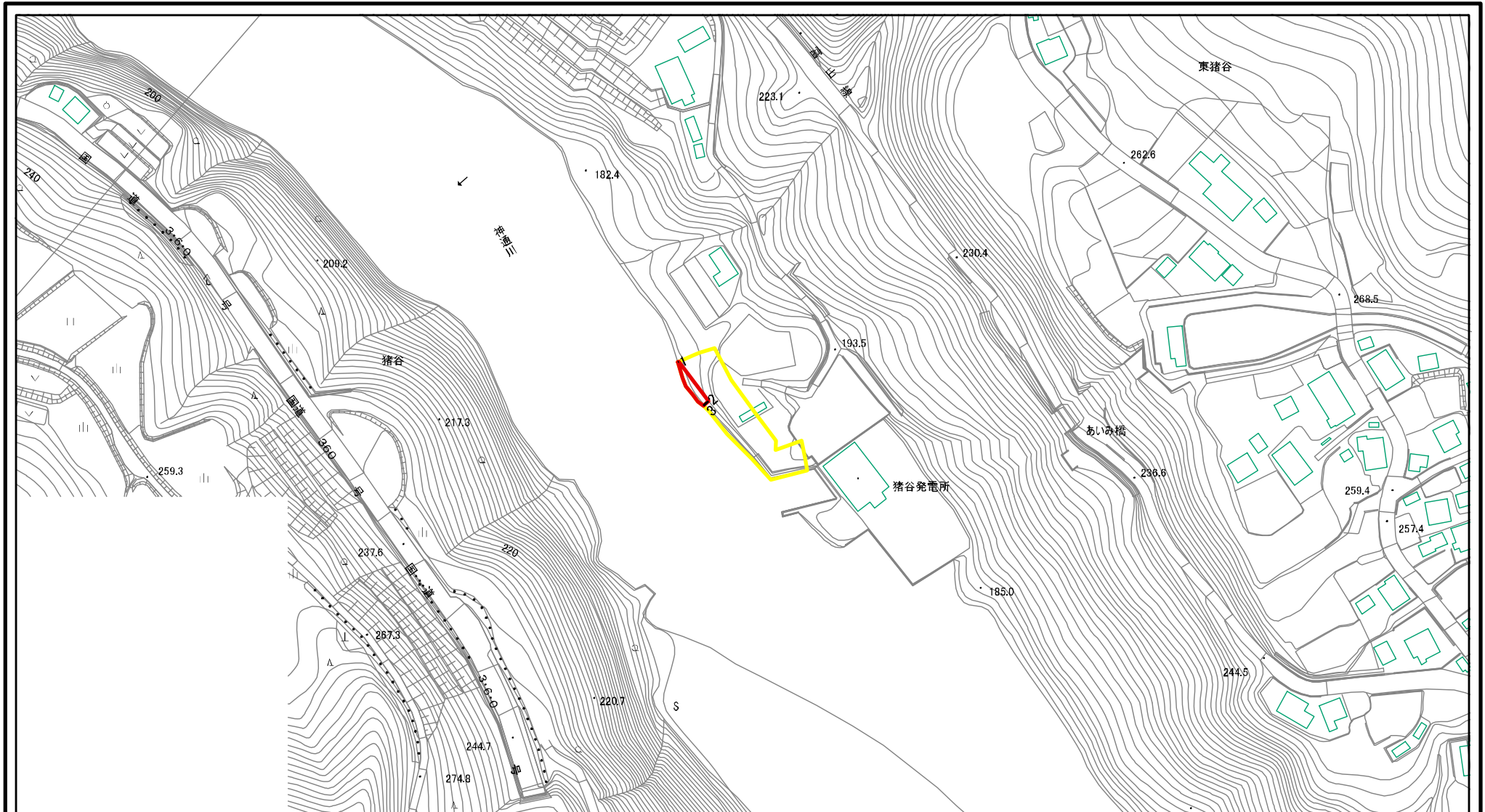
図中の数字は横断測線番号を示す

<b>様式-2-3(急)</b> 土砂災害特別警戒区域の区域区分図 (急傾斜地の崩壊に伴う土石等の堆積により 建築物の地上部に作用すると想定される力)	土砂災害防止法施行令第二条の基準に該当する区域			N 縮尺 1:1,000	自然現象の種類	急傾斜地の崩壊	箇所番号	586-3
	土砂災害防止法 施行令第三条の 基準に該当する 区域	土石等の堆積の高さが3mを超える区域			告示番号		箇所名	猪谷(1)
		それ以外の区域			告示年月日		所在地	富山県富山市東猪谷、舟渡





# 土砂災害警戒区域等の指定の公示に係る図書(その2)



図中の数字は横断測線番号を示す

様式-2(急)

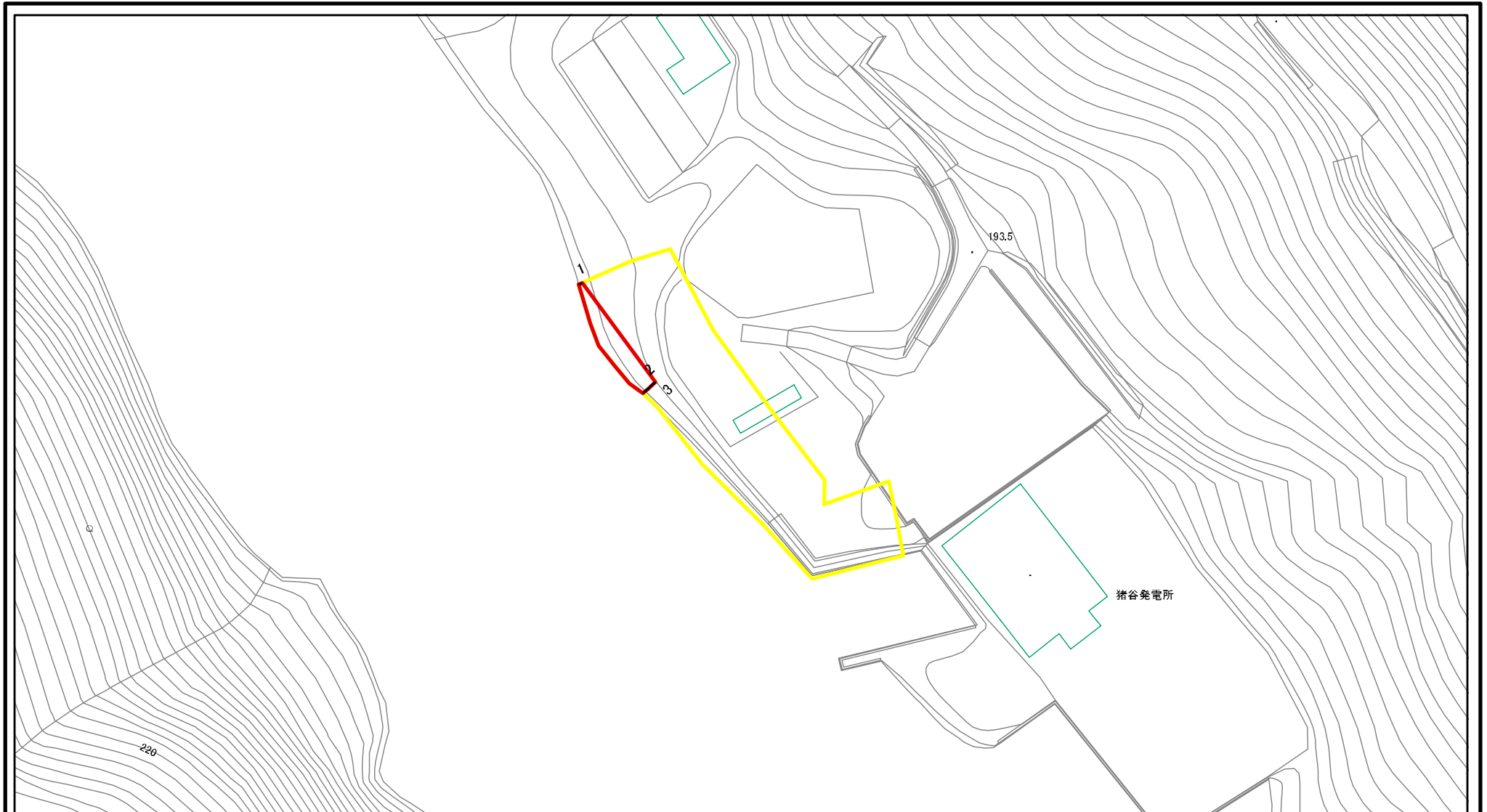
土砂災害警戒区域・土砂災害特別警戒区域  
区域図(その1)

土砂災害防止法施行令第二条の基準に該当する区域	
土砂災害防止法施行令第三条の基準に該当する区域	
それ以外の区域	

	N
	縮尺
1:2,500	

自然現象の種類	急傾斜地の崩壊	箇所番号	586-4
告示番号		箇所名	猪谷(1)
告示年月日		所在地	富山県富山市東猪谷

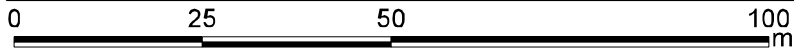
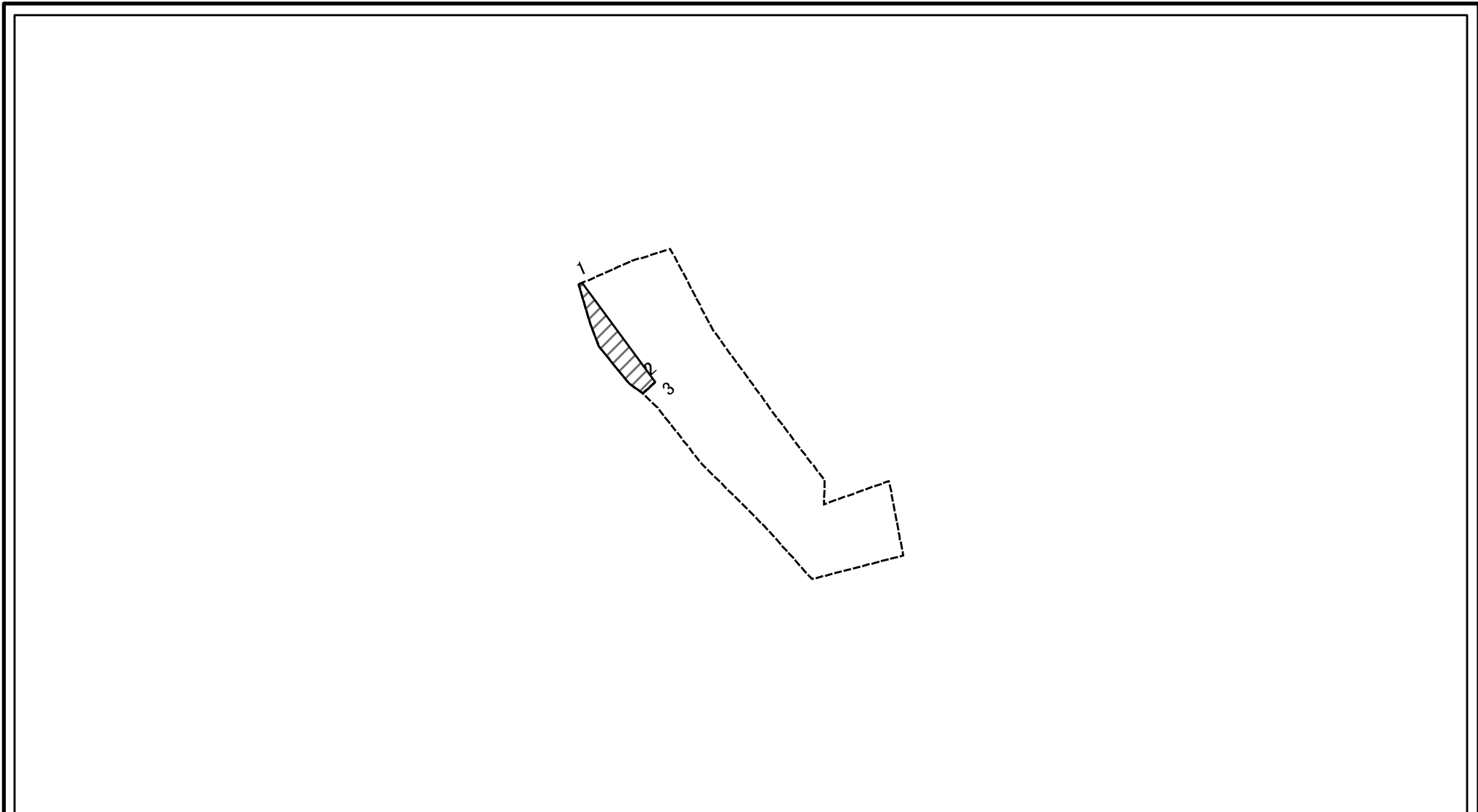
# 土砂災害警戒区域等の指定の公示に係る図書(その2-1)



図中の数字は横断測線番号を示す

<b>様式-2-1(急)</b> <b>土砂災害警戒区域・土砂災害特別警戒区域</b> <b>区域図(その2)</b>	土砂災害防止法施行令第二条の基準に該当する区域		N 縮尺 1:1,000	自然現象の種類	急傾斜地の崩壊	箇所番号	586-4
	土砂災害防止法施行令第三条の基準に該当する区域			告示番号		箇所名	猪谷(1)
	土砂等の(移動)高さが1m以下の場合、土砂等の移動による力が100kN/mを超える区域		告示年月日		所在地	富山県富山市東猪谷	
	土砂等の堆積の高さが3mを超える区域						
	それ以外の区域						

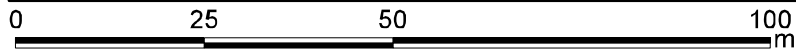
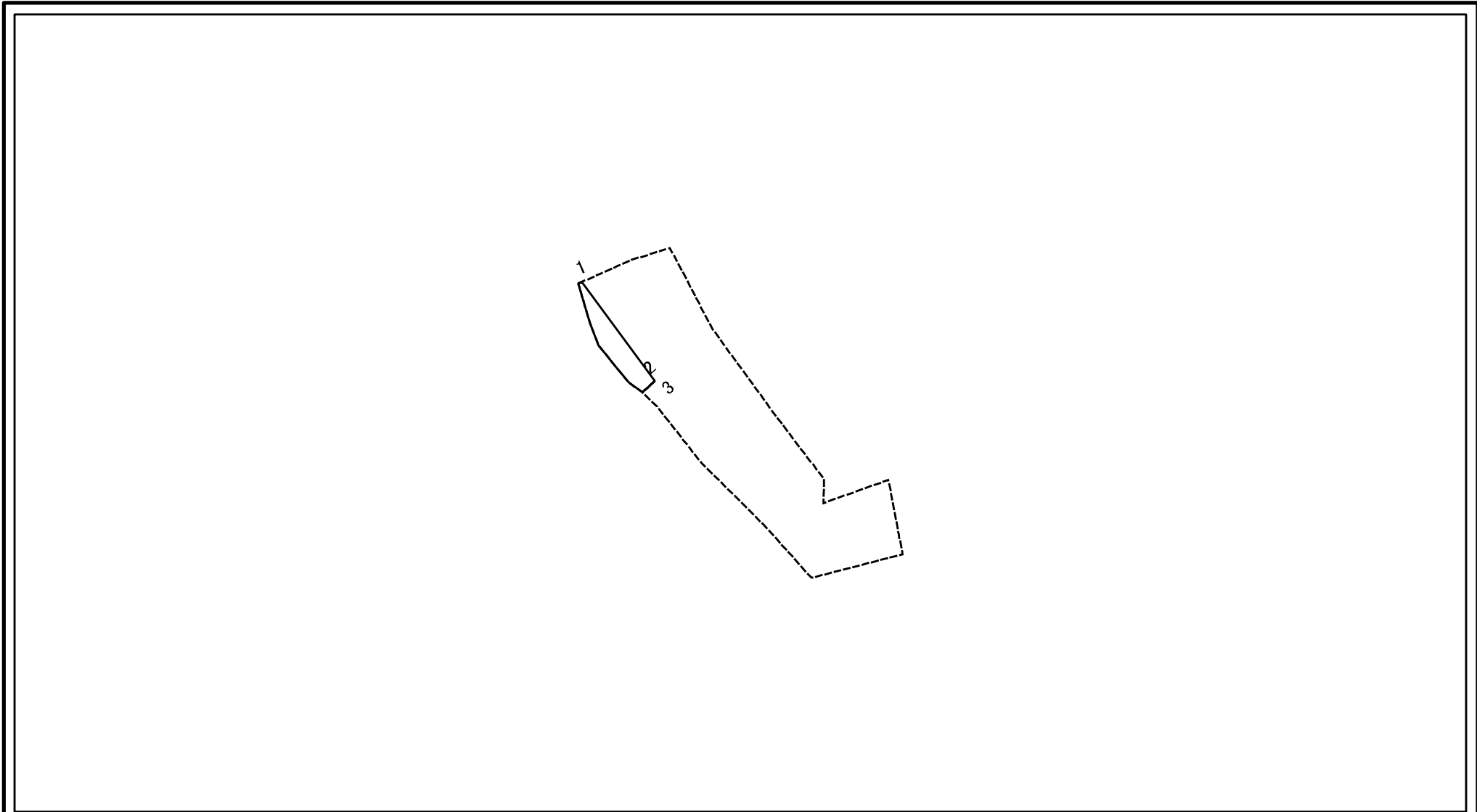
# 土砂災害警戒区域等の指定の公示に係る図書(その2-2)



図中の数字は横断測線番号を示す

<b>様式-2-2(急)</b> 土砂災害特別警戒区域の区域区分図 (急傾斜地の崩壊に伴う土石等の移動により 建築物の地上部に作用すると想定される力)	土砂災害防止法施行令第二条の基準に該当する区域		N 縮尺 1:1,000	自然現象の種類	急傾斜地の崩壊	箇所番号	586-4
	土砂災害防止法施行令第三条の基準に該当する区域			告示番号		箇所名	猪谷(1)
	それ以外の区域		告示年月日		所在地	富山県富山市東猪谷	

# 土砂災害警戒区域等の指定の公示に係る図書(その2-3)

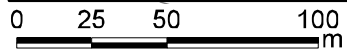
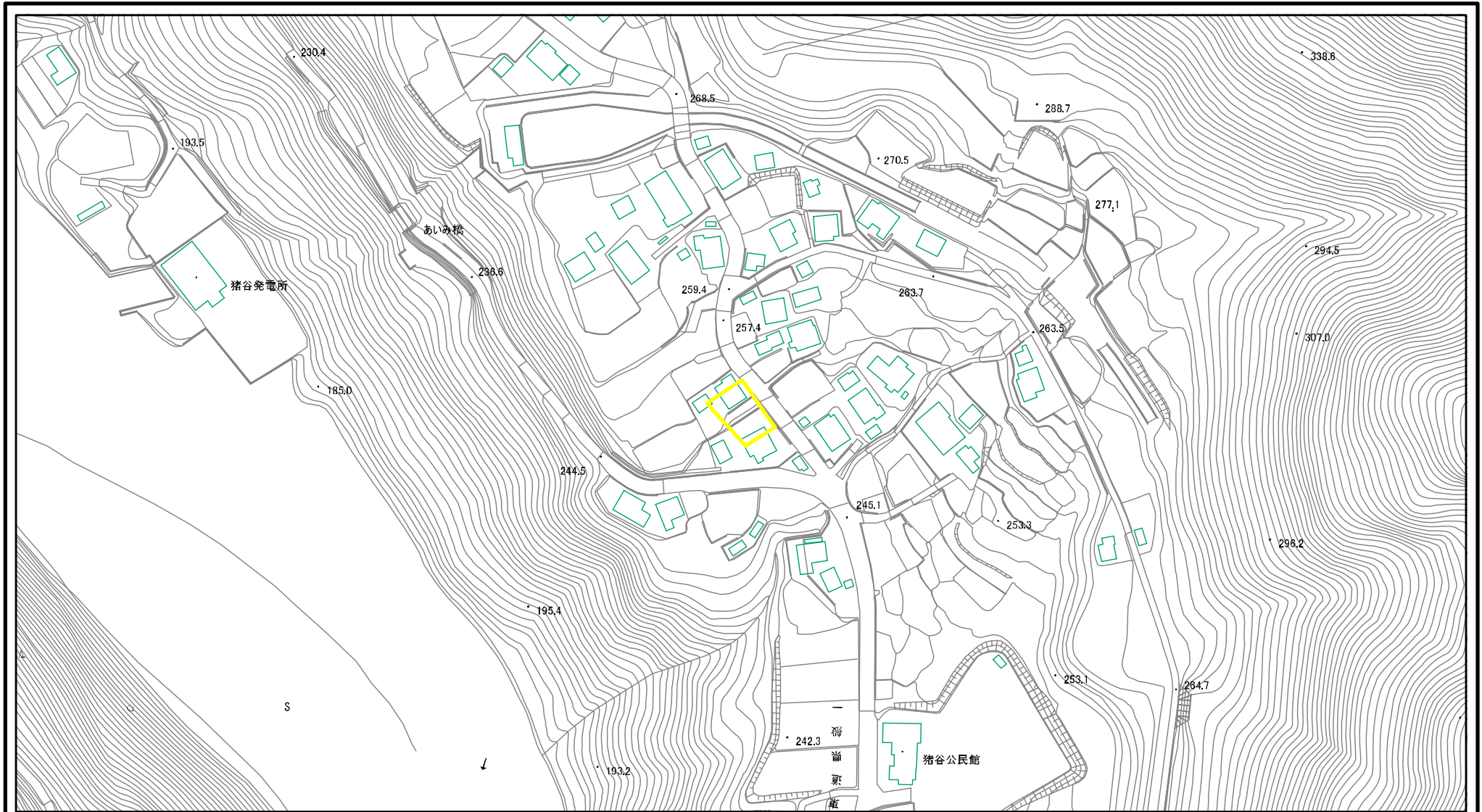


図中の数字は横断測線番号を示す

<b>様式-2-3(急)</b> 土砂災害特別警戒区域の区域区分図 (急傾斜地の崩壊に伴う土石等の堆積により 建築物の地上部に作用すると想定される力)	土砂災害防止法施行令第二条の基準に該当する区域			N 縮尺 1:1,000	自然現象の種類	急傾斜地の崩壊	箇所番号	586-4
	土砂災害防止法施行令第三条の基準に該当する区域	土石等の堆積の高さが3mを超える区域			告示番号		箇所名	猪谷(1)
		それ以外の区域			告示年月日		所在地	富山県富山市東猪谷



# 土砂災害警戒区域等の指定の公示に係る図書(その2)



図中の数字は横断測線番号を示す

様式-2(急)

土砂災害警戒区域・土砂災害特別警戒区域

区域図(その1)

土砂災害防止法施行令第二条の基準に該当する区域	
土砂災害防止法施行令第三条の基準に該当する区域	
それ以外の区域	

N	縮尺 1:2,500

自然現象の種類	急傾斜地の崩壊	箇所番号	586-5
告示番号		箇所名	猪谷(1)
告示年月日		所在地	富山県富山市東猪谷

# 土砂災害警戒区域等の指定の公示に係る図書(その2-1)

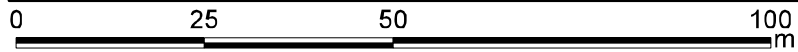
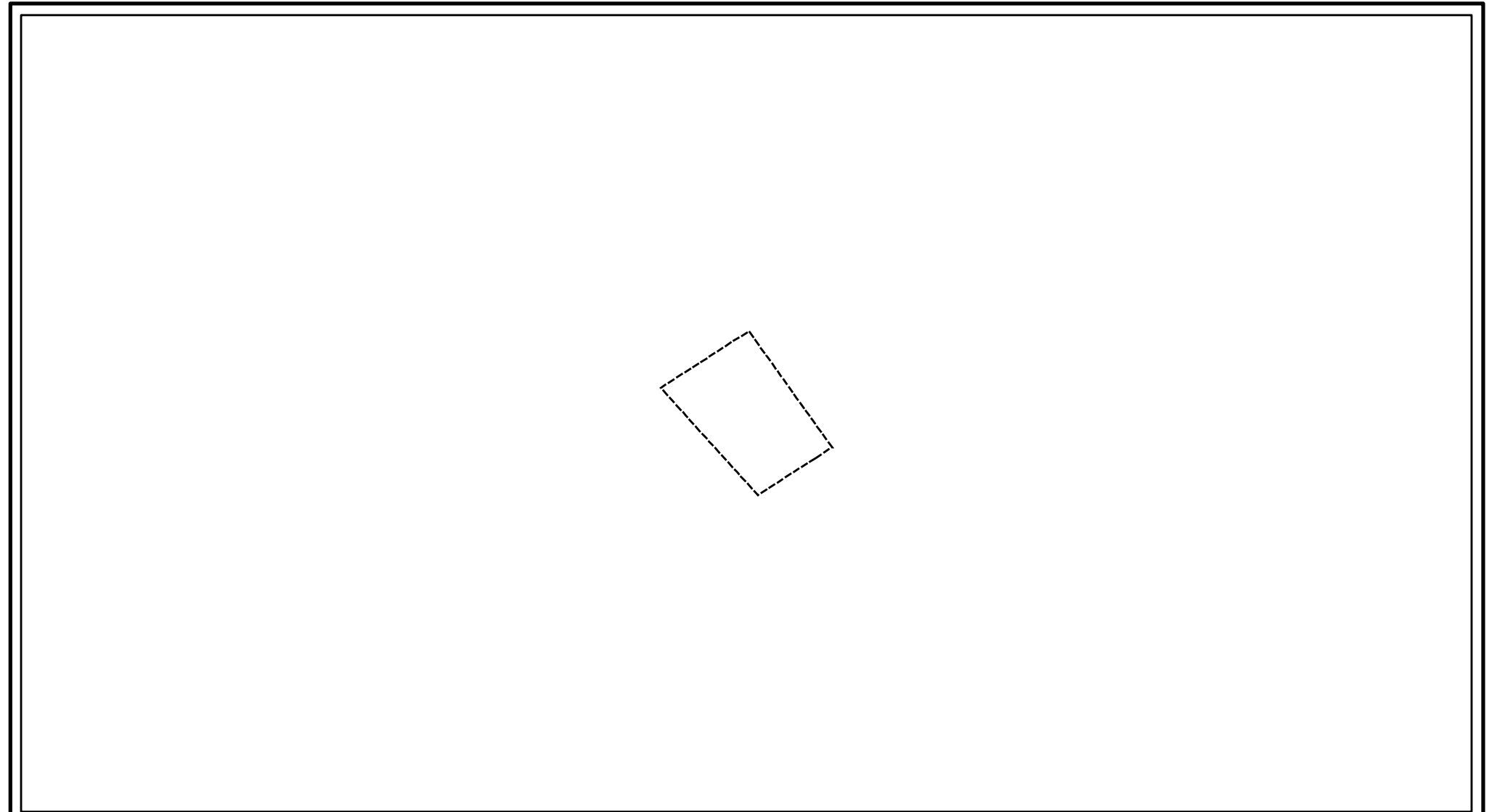


図中の数字は横断測線番号を示す

<b>様式-2-1(急)</b> 土砂災害警戒区域・土砂災害特別警戒区域 区域図(その2)	土砂災害防止法施行令第二条の基準に該当する区域		N 縮尺 1:1,000	自然現象の種類	急傾斜地の崩壊	箇所番号	586-5
	土砂災害防止法施行令第三条の基準に該当する区域			告示番号		箇所名	猪谷(1)
	土砂等の(移動)高さが1m以下の場合、土砂等の移動による力が100kN/mを超える区域		告示年月日		所在地	富山県富山市東猪谷	
	土砂等の堆積の高さが3mを超える区域						
それ以外の区域							



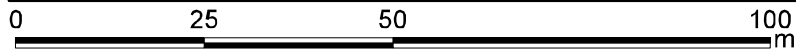
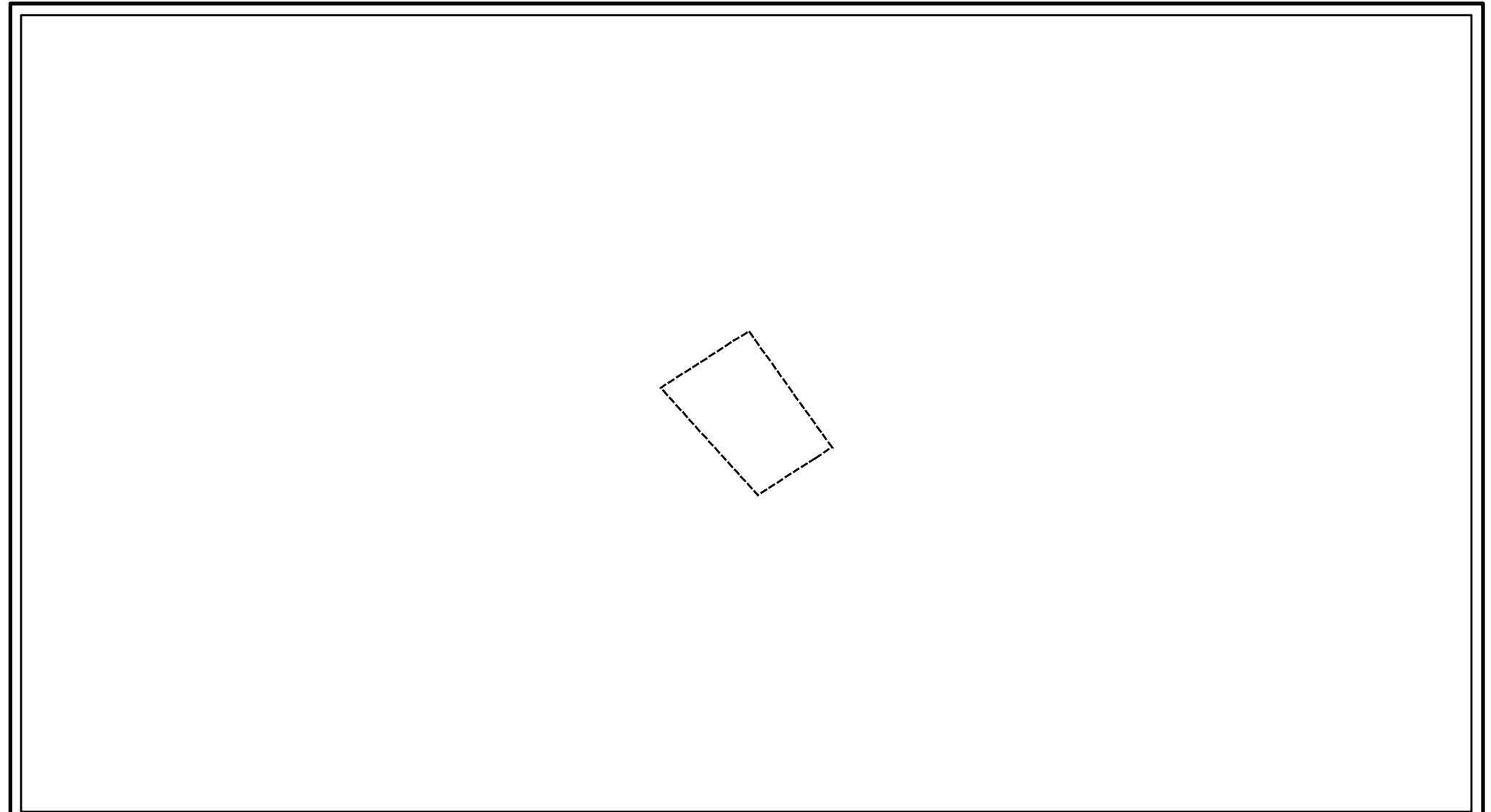
# 土砂災害警戒区域等の指定の公示に係る図書(その2-2)



図中の数字は横断測線番号を示す

<b>様式-2-2(急)</b> 土砂災害特別警戒区域の区域区分図 (急傾斜地の崩壊に伴う土石等の移動により 建築物の地上部に作用すると想定される力)	土砂災害防止法施行令第二条の基準に該当する区域			N  縮尺 1:1,000	自然現象の種類	急傾斜地の崩壊	箇所番号	586-5
	土砂災害防止法施行令第三条の基準に該当する区域	土石等の(移動)高さが1m以下の場合、土石等の移動による力が100kN/mを超える区域			告示番号		箇所名	猪谷(1)
		それ以外の区域		告示年月日		所在地	富山県富山市東猪谷	

# 土砂災害警戒区域等の指定の公示に係る図書(その2-3)



図中の数字は横断測線番号を示す

<b>様式-2-3(急)</b> 土砂災害特別警戒区域の区域区分図 (急傾斜地の崩壊に伴う土石等の堆積により 建築物の地上部に作用すると想定される力)	土砂災害防止法施行令第二条の基準に該当する区域			N  縮尺 1:1,000	自然現象の種類	急傾斜地の崩壊	箇所番号	586-5
	土砂災害防止法施行令第三条の基準に該当する区域	土石等の堆積の高さが3mを超える区域			告示番号		箇所名	猪谷(1)
		それ以外の区域		告示年月日		所在地	富山県富山市東猪谷	

