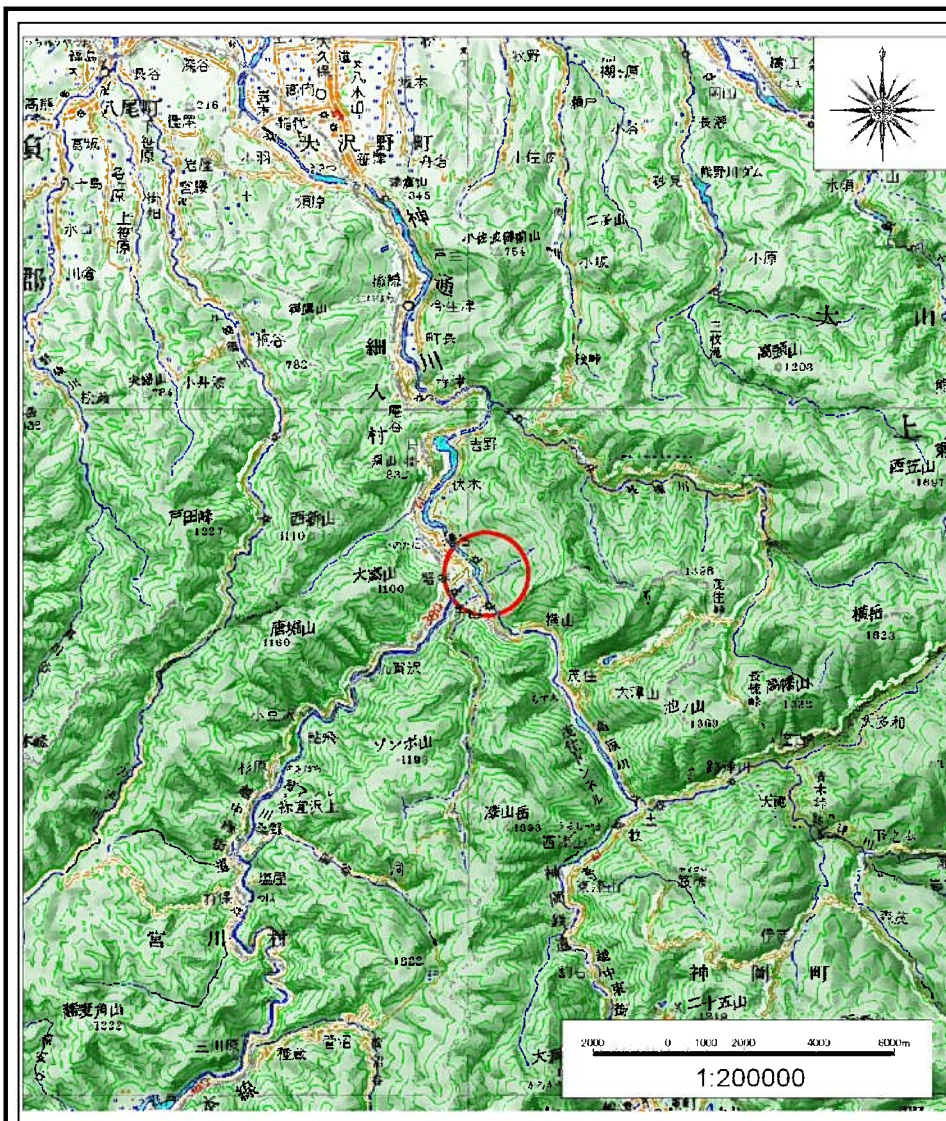
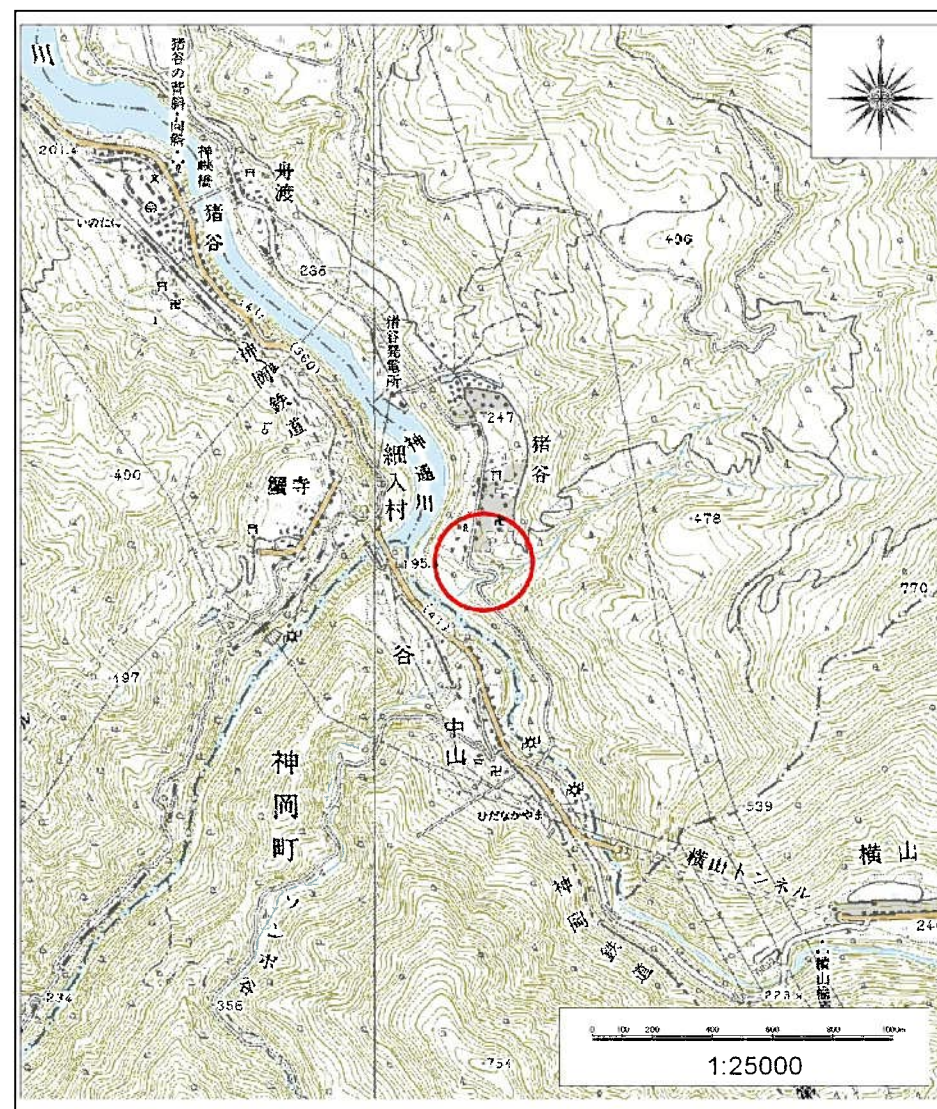


土砂災害警戒区域等の指定の公示に係る図書(その1)



(1/200,000)

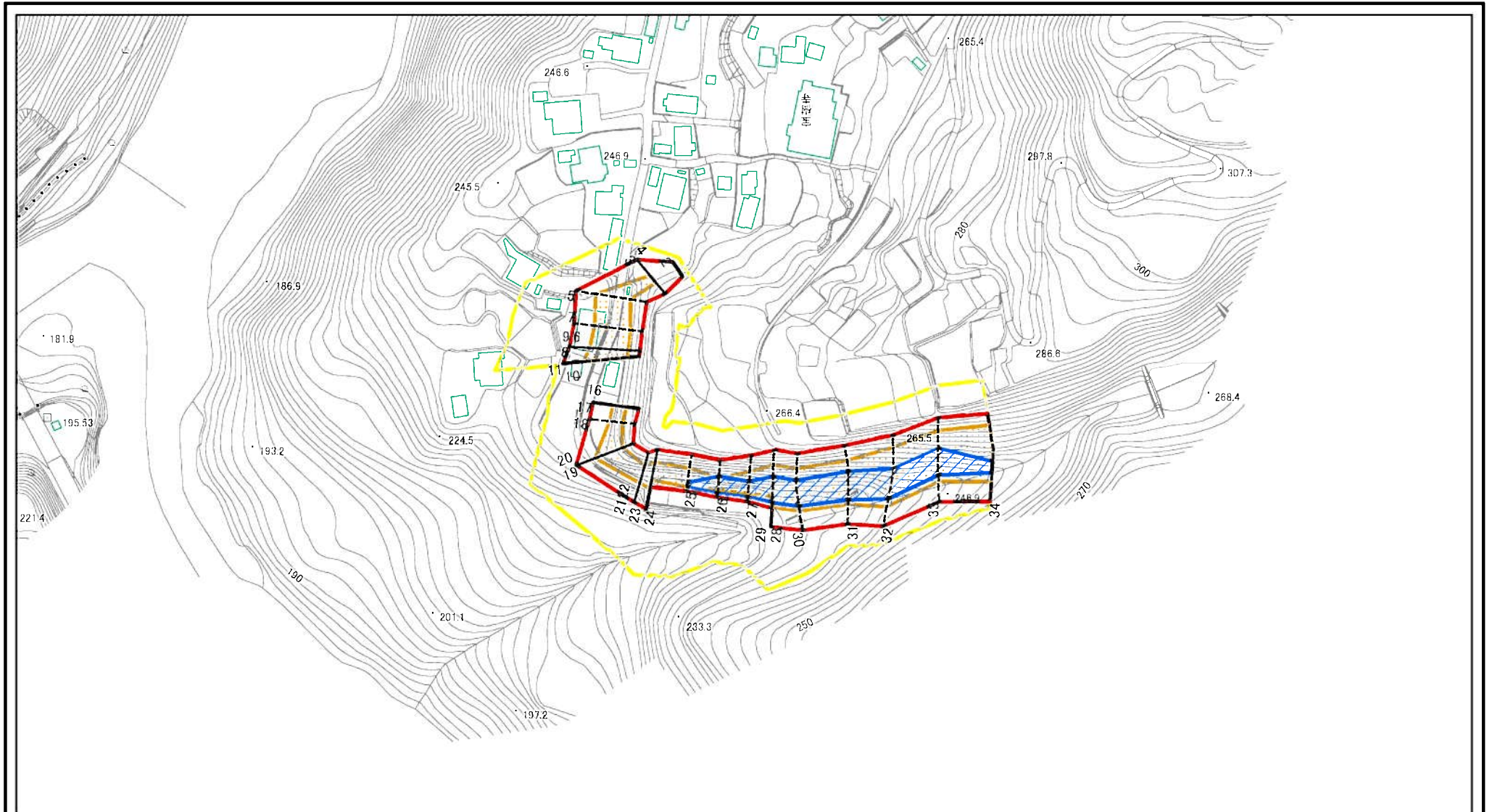


(1/25,000)

様式-1(急) 土砂災害警戒区域・土砂災害特別警戒区域 位置図	自然現象の種類	急傾斜地の崩壊
	箇所番号	583
	箇所名	猪谷(5)
	所在地	富山県富山市東猪谷

この地図は、国土地理院の承認を得て、同院発行の数値地図20000(地図画像)及び数値地図25000(地図画像)を複製したものである。(承認番号 平21業複、第457号)

土砂災害警戒区域等の指定の公示に係る図書(その2)



図中の数字は横断測線番号を示す

様式-2(急)

土砂災害警戒区域・土砂災害特別警戒区域
区域図(その1)

土砂災害防止法施行令第二条の基準に該当する区域

土砂災害防止法
施行令第三条の
基準に該当する
区域

それ以外の区域



縮尺

1:2,500

自然現象
の種類

告示番号

告示年月日

急傾斜地の崩壊

箇所番号

箇所名

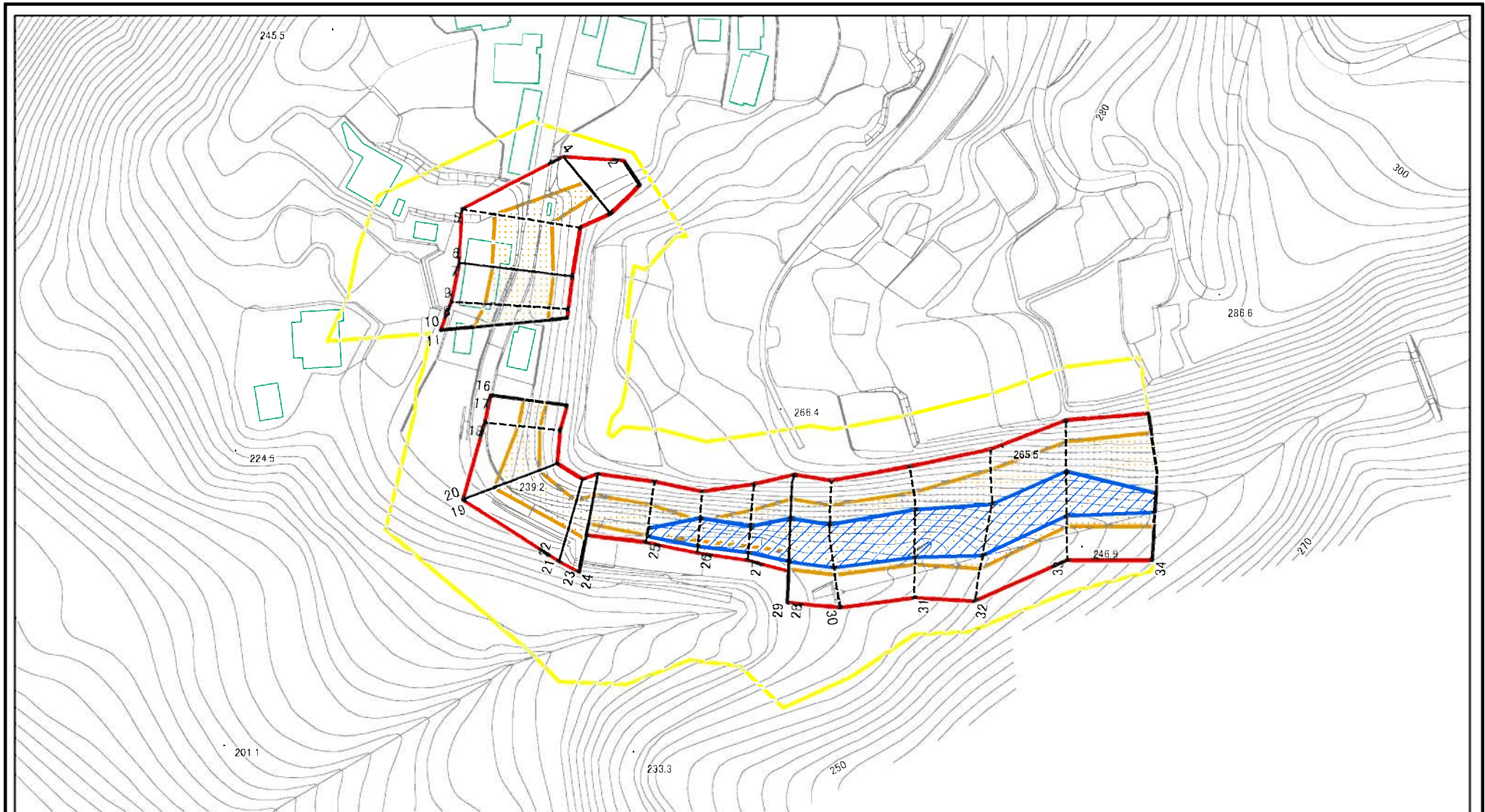
所在地

583

猪谷(5)

富山県富山市東猪谷

土砂災害警戒区域等の指定の公示に係る図書(その2-1)



図中の数字は横断測線番号を示す

様式-2-1(急)

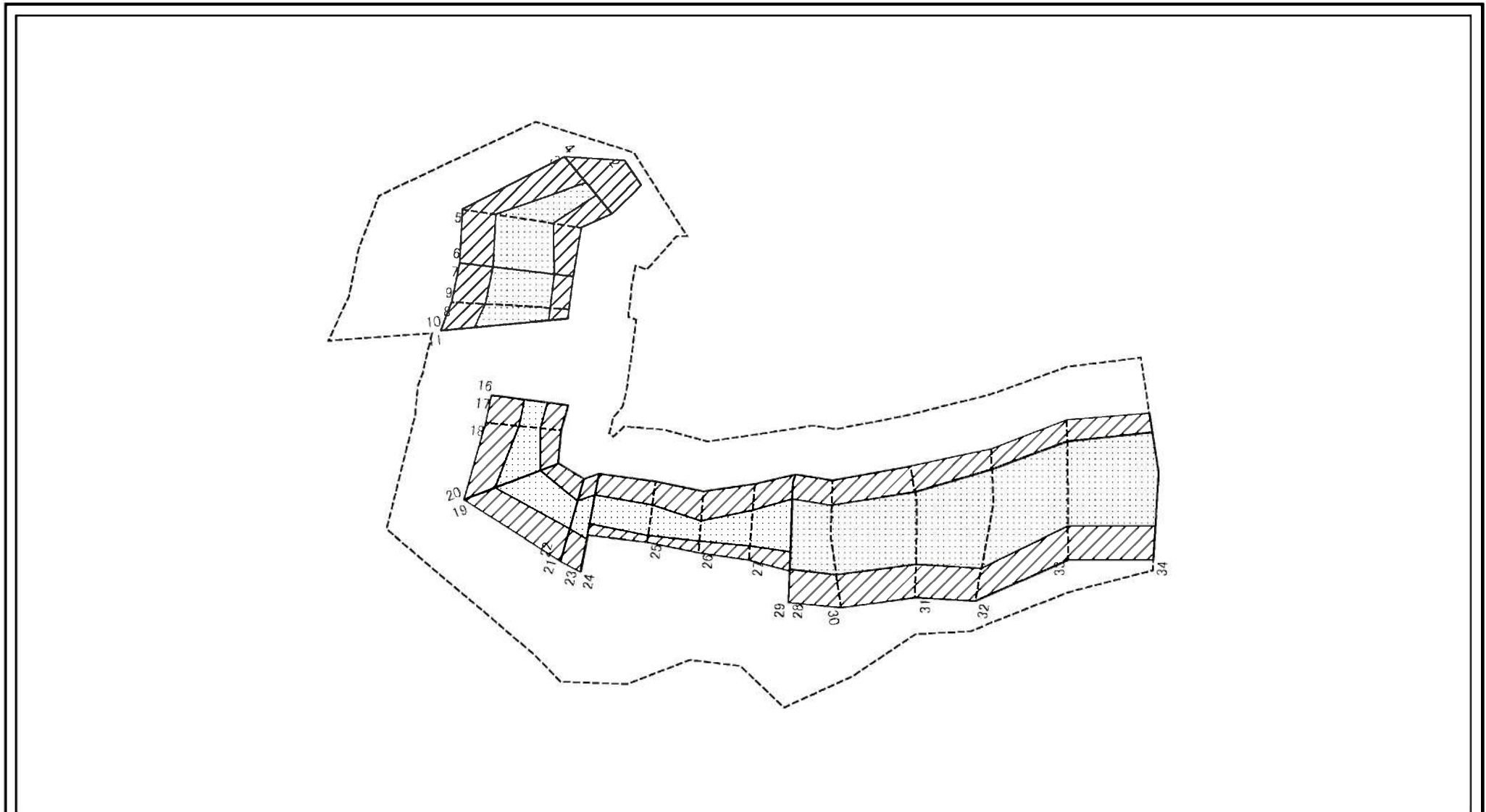
土砂災害警戒区域・土砂災害特別警戒区域
区域図(その2)

土砂災害防止法施行令第二条の基準に該当する区域	
土砂災害防止法施行令第三条の基準に該当する区域	
土砂等の堆積の高さが3mを超える区域	
それ以外の区域	

N
縮尺
1:1,500

自然現象の種類	急傾斜地の崩壊	箇所番号	583
告示番号		箇所名	猪谷(5)
告示年月日		所在地	富山県富山市東猪谷

土砂災害警戒区域等の指定の公示に係る図書(その2-2)



0 25 50 100
m

図中の数字は横断測線番号を示す

様式-2-2(急)

土砂災害特別警戒区域の区域区分図
(急傾斜地の崩壊に伴う土石等の移動により
建築物の地上部に作用すると想定される力)

土砂災害防止法施行令第二条の基準に該当する区域



土砂災害防止法
施行令第三条の
基準に該当する
区域

土石等の(移動)高さが1m以下の場合、
土石等の移動による力が100kN/mを超える区域

それ以外の区域



N
縮尺
1:1,500

自然現象
の種類

告示番号

告示年月日

急傾斜地の崩壊

箇所番号

箇所名

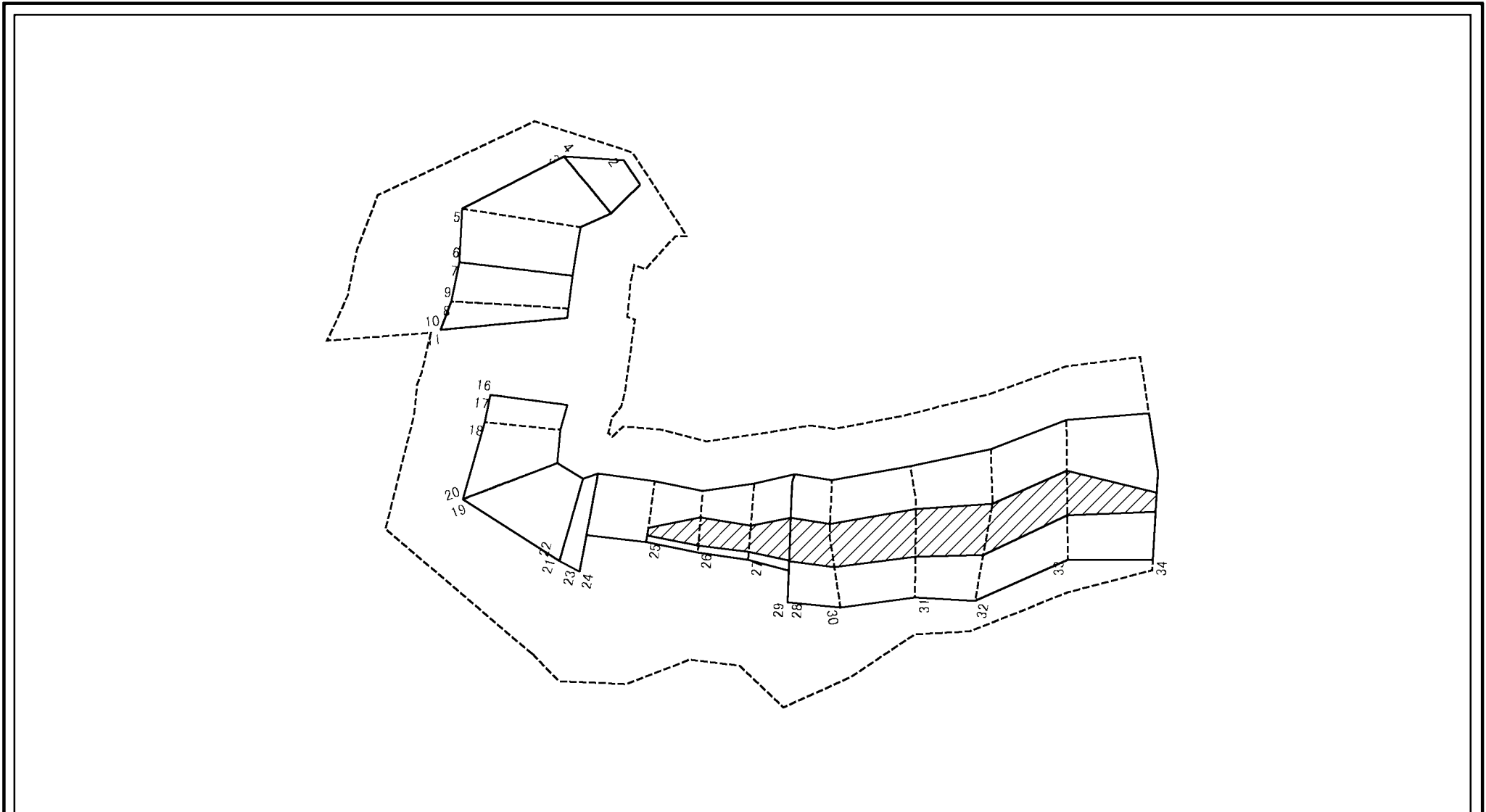
所在地

583

猪谷(5)

富山県富山市東猪谷

土砂災害警戒区域等の指定の公示に係る図書(その2-3)



図中の数字は横断測線番号を示す

様式-2-3(急)
土砂災害特別警戒区域の区域区分図
(急傾斜地の崩壊に伴う土石等の堆積により
建築物の地上部に作用すると想定される力)

土砂災害防止法施行令第二条の基準に該当する区域	
土砂災害防止法施行令第三条の基準に該当する区域	
それ以外の区域	

N
縮尺
1:1,500

自然現象の種類	急傾斜地の崩壊	箇所番号	583
告示番号		箇所名	猪谷(5)
告示年月日		所在地	富山県富山市東猪谷

土砂災害警戒区域等の指定の公示に係る図書(その3)

横断測線の区間	土石等の移動により建築物の地上部に作用すると想定される力				土石等の堆積により建築物の地上部に作用すると想定される力				横断測線の区間	土石等の移動により建築物の地上部に作用すると想定される力				土石等の堆積により建築物の地上部に作用すると想定される力				
	土石等の(移動)高さが1m以下の場合、土石等の移動による力が100kN/m ² を超える区域		それ以外の区域		土石等の堆積の高さが3mを超える区域		それ以外の区域			土石等の(移動)高さが1m以下の場合、土石等の移動による力が100kN/m ² を超える区域		それ以外の区域		土石等の堆積の高さが3mを超える区域		それ以外の区域		
	力の大きさのうち最大のもの (kN/m ²)	土石等の高さ (m)	力の大きさのうち最大のもの (kN/m ²)	土石等の高さ (m)	力の大きさのうち最大のもの (kN/m ²)	土石等の高さ (m)	力の大きさのうち最大のもの (kN/m ²)	土石等の高さ (m)		力の大きさのうち最大のもの (kN/m ²)	土石等の高さ (m)	力の大きさのうち最大のもの (kN/m ²)	土石等の高さ (m)	力の大きさのうち最大のもの (kN/m ²)	土石等の高さ (m)	力の大きさのうち最大のもの (kN/m ²)	土石等の高さ (m)	
1 ~ 2	-	-	-	-	-	-	-	-	-	27 ~ 28	144.40	1.00	100.00	1.00	20.67	3.86	16.05	3.00
2 ~ 3	-	-	100.00	1.00	-	-	10.79	2.02	-	28 ~ 29	146.40	1.00	100.00	1.00	20.67	3.86	16.05	3.00
3 ~ 4	112.41	1.00	100.00	1.00	-	-	10.79	2.02	-	29 ~ 30	146.40	1.00	100.00	1.00	20.67	3.86	16.05	3.00
4 ~ 5	131.45	1.00	100.00	1.00	-	-	11.16	2.08	-	30 ~ 31	146.40	1.00	100.00	1.00	20.84	3.89	16.05	3.00
5 ~ 6	149.53	1.00	100.00	1.00	-	-	15.01	2.80	-	31 ~ 32	164.90	1.00	100.00	1.00	20.84	3.89	16.05	3.00
6 ~ 7	149.53	1.00	100.00	1.00	-	-	15.01	2.80	-	32 ~ 33	164.90	1.00	100.00	1.00	19.48	3.64	16.05	3.00
7 ~ 8	150.24	1.00	100.00	1.00	-	-	12.99	2.43	-	33 ~ 34	164.41	1.00	100.00	1.00	19.48	3.64	16.05	3.00
8 ~ 9	150.24	1.00	100.00	1.00	-	-	14.76	2.76	-	~								
9 ~ 10	153.86	1.00	100.00	1.00	-	-	14.76	2.76	-	~								
10 ~ 11	153.86	1.00	100.00	1.00	-	-	14.58	2.72	-	~								
11 ~ 12	-	-	-	-	-	-	-	-	-	~								
12 ~ 13	-	-	-	-	-	-	-	-	-	~								
13 ~ 14	-	-	-	-	-	-	-	-	-	~								
14 ~ 15	-	-	-	-	-	-	-	-	-	~								
15 ~ 16	-	-	-	-	-	-	-	-	-	~								
16 ~ 17	-	-	-	-	-	-	-	-	-	~								
17 ~ 18	123.49	1.00	100.00	1.00	-	-	14.21	2.65	-	~								
18 ~ 19	140.99	1.00	100.00	1.00	-	-	14.17	2.65	-	~								
19 ~ 20	140.99	1.00	100.00	1.00	-	-	12.74	2.38	-	~								
20 ~ 21	140.99	1.00	100.00	1.00	-	-	14.81	2.77	-	~								
21 ~ 22	127.50	1.00	100.00	1.00	-	-	14.81	2.77	-	~								
22 ~ 23	139.99	1.00	100.00	1.00	-	-	16.05	3.00	-	~								
23 ~ 24	139.99	1.00	100.00	1.00	-	-	16.05	3.00	-	~								
24 ~ 25	135.81	1.00	100.00	1.00	-	-	16.05	3.00	-	~								
25 ~ 26	134.66	1.00	100.00	1.00	18.58	3.47	16.05	3.00	-	~								
26 ~ 27	133.49	1.00	100.00	1.00	20.10	3.76	16.05	3.00	-	~								

様式-3(急) 建築物の構造の規制に必要な衝撃に関する事項	自然現象の種類	急傾斜地の崩壊	箇所番号	583
	告示番号		箇所名	猪谷(5)
	告示年月日		所在地	富山県富山市東猪谷